

12 Temmuz 2023

Gündem

Bugün ABD'de açıklanacak haziran ayı TÜFE rakamının aylık bazda %0,3 oranında artış kaydetmesi ve yıllık TÜFE'nin %4,0'dan %3,1'e gerilemesi öngörülüyor. Fed Başkanı Powell'ın çekirdek enflasyonda kayda değer bir iyileşme görülmesi gerektiğine yönelik açıklamaları dikkate alındığında manşet rakamdan ziyade çekirdek TÜFE'nin seyri çok daha önemli olacaktır. Çekirdek TÜFE'nin ise yıllık bazda %5,3'ten %5,0'a gerilemesi bekleniyor. Enflasyon verisi Fed'e ilişkin faiz artırım beklentileri ve küresel risk iştahı üzerinde belirleyici olacaktır. Mevcut durumda piyasalarda Fed'in temmuz ayı toplantısında %90'un üzerinde bir ihtimalle 25 baz puan faiz artışına gideceği fiyatlanıyor.

Piyasa Beklentisi

Merkez bankalarına yönelik sıkılaştırma beklentileri ve resesyon endişeleriyle geçen hafta satış ağırlıklı bir seyrin kaydedildiği küresel hisse piyasalarında bu hafta toparlanma çabası öne çıkıyor. Çin'e yönelik artan teşvik beklentileri risk iştahını desteklerken, bugün ABD'deki enflasyon rakamı piyasaların seyri üzerinde etkili olacaktır. BIST-100 Endeksi'nde ise pozitif hava ve zirve yenilemeleri dün de etkisini sürdürdü. ABD borsaları günü yükselişlerle tamamlarken, ABD vadelilerinde bu sabah yataya yakın bir seyir etkili oluyor. Asya piyasalarında karışık bir görünüm hâkim. Avrupa vadeli ve CFD kontratları hafif alıcılı açılışlara işaret ediyor. BIST- 100 Endeksi'nin güne dalgalı bir açılışla başlamasını bekliyoruz.

Ekonomik Takvim

Saat	Veri	Beklenti	Önceki
10:00	Türkiye, Sanayi Üretimi (Aylık/Yıllık)		-0,9% / -1,20%
15:30	ABD, TÜFE (Aylık/Yıllık)	0,3% / 3,1%	0,1% / 4,0%
15:30	ABD, Çekirdek TÜFE (Aylık/Yıllık)	0,3% / 5,0%	0,4% / 5,3%
21:00	Fed'in Bej Kitap		

Önemli Haberler

- Cumhurbaşkanı Yardımcısı Cevdet Yılmaz, orta vadede enflasyonu tek haneye düşürmenin en önemli makro hedef olacağını belirtti. Hazine ve Maliye Bakanı Mehmet Şimşek, TCMB rezervlerindeki hızlı artış cesaret verici olduğunu ve ilave dış kaynak sağlamaya yönelik çalışmaların devam ettiğini belirtti.
- Almanya'da haziran ayı TÜFE verisi aylık bazda %0,3 oranında artış kaydetti ve yıllık TÜFE %6,1'den %6,4'e yükseldi. Böylece yıllık TÜFE üç aydır devam eden düşüşünü sonlandırdı.

Genel Kurul – Sermaye Artırımı ve Temettüleri

- ADESE** genel kurul toplantısı bugün gerçekleşecek.
- TEZOL** %100 bedelsiz sermaye artırımını bugün gerçekleşecek.
- FORMT** %100 bedelli sermaye artırımını bugün gerçekleşecek.
- KONTR, LIDER, SUNTK** temettü ödemeleri bugün gerçekleşecek

Tedbir Kararları

- YAYLA** paylarında VBTS kapsamında 11/08/2023 seans sonuna kadar brüt takas uygulanacaktır.
- DERİM, OYAYO, VKING** payları VBTS kapsamında 11/08/2023 seans sonuna kadar açığa satışa ve kredili işlemlere konu edilemeyecektir.

KAP Haberleri

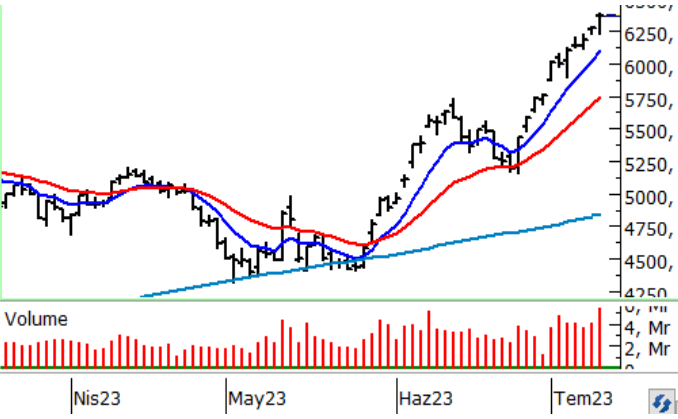
- ⚙️ **ASTOR**, Almanya'da yerleşik özel bir firma ile 1.902.500 EURO tutarında, 2 Adet Güç Transformatörü satış sözleşmesi imzaladı. Yapılan sözleşmenin 2022 yılı hasılatı oranı % 0,73' dir. Şirketin son dört çeyrek hasılatı 9,2 Milyar TL'dir. (P.Değ: 79,9 Milyar TL, F/K: 39,1)
- ⚙️ **ASTOR**, Türkmenistan' da yerleşik özel bir firma ile 11.07.2023 tarihinde 2.445.000 ABD doları tutarında, 4 Adet Güç Transformatörü,4 Adet Dağıtım Transformatörü satış sözleşmesi imzaladı. Yapılan sözleşmenin 2022 yılı hasılatı oranı % 0,86' dır.
- ☹️ **BVSAN**, tahsisatı yapılmış ve inşaat ruhsatı alınmış Ankara OSB'nde inşaatı tamamlanmış fabrikasında üretime başladı. (P.Değ: 2,2 Milyar TL, F/K: 33,8)
- ⚙️ **CANTE**, EPDK tarafından iletilen 13.01.2023 tarihli yazıya müteakip olarak, idari işlemin iptaline yönelik açılan dava ile şirket lehine tesis edilen kararın Ankara 8. İdare Dava Dairesi tarafından yürütülmesinin durdurulmasına karar verilmiş olup süreç devam edilmektedir. (P.Değ: 23,6 Milyar TL, F/K: 10,8)
- ⚙️ **COSMO**, Harvey Burger Gıda A.Ş ile Trabzon'da faaliyete geçmek üzere yeni bir franchise sözleşmesi imzaladı. (P.Değ: 0,6 Milyar TL, F/K: 41,0)
- ☹️ **GWIND**, EPDK'ya yapılan depolamalı elektrik üretim tesisi başvurularının değerlendirilmesi ile ilgili süreç tamamlandı ve şirket toplam 350 MW kapasiteli 7 adet depolamalı rüzgar ve güneş santrali için ön lisans aldı. (P.Değ: 11,0 Milyar TL, F/K: 10,0)
- ⚙️ **HKTM**, SHEREC akronimli projesinin Avrupa Komisyonu tarafından desteklenmeye hak kazandığı TÜBİTAK tarafından şirkete bildirildi. Şirketin projenin konsorsiyumunda almaya hak kazandığı bütçe toplam 890.250 € olmakla birlikte projenin toplam bütçesi 9.175.060 € olarak gerçekleşmiştir. (P.Değ: 2,2 Milyar TL, F/K: 176,5)
- ⚙️ **IEYHO**, bağlı ortaklığı Işıklar İnşaat A.Ş.'nin Bartın'da bulunan tarla nitelikli toplam 85.005 m2 taşınmazı 3.773.852 TL bedelle ile 8.792 m2 arsa nitelikli taşınmazı 10.526.148 TL bedelle CEMAS'ın bağlı ortaklığı olan Özışık İnşaat A.Ş.'ye sattı. (P.Değ: 1,0 Milyar TL, F/K: 4,2)

KAP Haberleri

- ☹️ **KOZAL**, TMSF'nin onayı ile hisse başına 0,40 TL nakit temettününün 14 Temmuz'da dağıtılma kararı kesinlik kazandı. (P.Değ: 92,0 Milyar TL, F/K: 21,2)
- ☹️ **PGSUS**, 2022 Haziran ayında 2,51 milyon olan yolcu sayısı, 2023 Haziran ayında %13 oranında artışla 2,84 milyona ulaştı. 2023 Ocak - Haziran dönemi toplam yolcu sayıcı ise geçen yılın aynı dönemine kıyasla %24 oranında artış kaydederek 14,13 milyon oldu. (2022 Ocak - Haziran: 11,37 milyon) (P.Değ: 69,4 Milyar TL, F/K: 9,1)
- ⚙️ **PSGYO**, %102,09 oranındaki bedelsiz sermaye artırımını için 10.07.2023 tarihinde SPK'ya başvuruda bulundu. (P.Değ: 7,7 Milyar TL, F/K: 2,3)

*Bültendeki haberler, Kamuyu Aydınlatma Platformu'na saat 08:30'a kadar gelen haberleri kapsamaktadır.

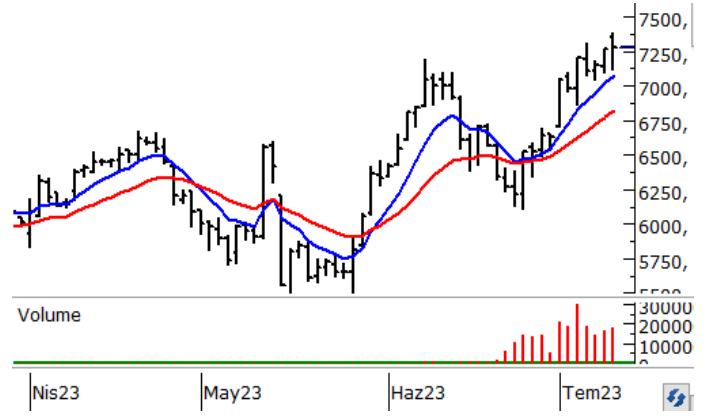
BIST100 Teknik Analizi



BIST-100 Endeksi dün bankacılık sektöründe güç kazanan alımların katkısıyla zirve yenilemelerini ve yükseliş eğilimini sürdürdü. BIST-100 Endeksi günü %1,48 oranında değer kazanımıyla 6.363 puandan tamamladı.

Tarihi zirvesini 6.387 puana taşıyan endekste 6.300 üzerinde tutunma korunabilirse 6.430 ve 6.500 seviyeleri direnç olarak takip edilecektir. 6.500 direnci aşılsa güç kazanan alımlarla 6.600 seviyesine doğru yükselişler kaydedilebilir. Teknik indikatörlerde negatif uyumsuzlukların ve yorulma emarelerinin gözlemlendiği endekste 6.300 seviyesi altına sarkmaların yaşanması durumunda 6.200 seviyesi ilk önemli destek noktası olarak izlenecektir. 6.200'ün kırılması halinde ise 6.100 ve 6.000 seviyelerine doğru geri çekilmeler gündeme gelebilir.

VIOP 30 Teknik Analizi



Ağustos Vadeli Endeks30 sözleşmesi gün içerisinde 7.117 - 7.384 seviyeleri arasında hareket ederek günü %1,54 oranında yükselişle 7.276 seviyesinden tamamladı. Akşam seans kapanışı ise 7.256 puandan gerçekleşti.

Sözleşmede kısa vadede 7.200 üzerinde tutunma korunduğu sürece yükselişlerin devamı beklenebilir. Bu durumda 7.310 ve 7.384 seviyeleri ilk direnç noktaları olup, bu seviyeler üzerinde 7.450 - 7.500 bölgesi hedeflenebilir. Olası geri çekilmelerde ise 7.200 seviyesi destek olarak izlenecektir. 7.200 altında ise 7.098 - 7.000 ve 6.950 seviyeleri destek konumunda bulunmaktadır. Kısa vadede 7.200 - 7.000 bölgesi altında bir kapanış görülmediği sürece kısa vadeli pozisyon alımını riskli buluyoruz.

Teknik Analiz Hisse Önerileri



KERVT

Bu hafta güçlü bir direnç olarak çalışan 200 günlük üssel ortalamasını dün işlem hacminin desteğiyle kıran ve ortalama üzerinde günü 10,26 TL'den kapatan KERVT hissesinde teknik görünüm de güç kazandı.

Hedef Fiyat: 10,58 TL, 10,80 TL
Zarar Kes: 9,95 TL



SISE

Kısa vadeli üssel ortalamaları üzerindeki seyrini sürdüren ve dün yukarı yönlü bir seyir izleyerek günü 47,32 TL'den kapatan SISE hissesinde pozitif görünüm korunuyor. 46,30 TL üzerinde kalıcılık korunduğu sürece yükselişlerin devamı beklenebilir.

Hedef Fiyat: 48,70 TL, 49,68 TL
Zarar Kes: 45,90 TL



TCELL

Son günlerde etkili olan sıkışma alanını dün yukarı yönlü kırarak güçlü yükselişlerin yaşandığı TCELL hissesi günü 41,72 TL'den tamamladı. Hissede 41 TL üzerinde kaldığı sürece pozitif havanın korunabileceğini değerlendiriyoruz.

Hedef Fiyat: 42,98 TL, 43,80 TL
Zarar Kes: 40,48 TL

BIST	Kapanış 11.07.2023	Değişim (%)	Yılbaşı Değişim (%)
BIST 100	6.363	1,48	15,50
BIST 30	7.016	1,84	18,02
BIST Banka	5.627	5,05	11,92
BIST Sanayi	10.218	1,13	14,76
BIST 30 Yakın Vade	7.276	1,54	
Yurt Dışı Piyasalar	Veri (08:45)	Değişim (%)	Yılbaşı Değişim (%)
Dow Jones	34.261	0,93	3,36
S&P 500	4.439	0,67	15,62
NASDAQ	13.761	0,55	31,47
Almanya DAX	15.790	0,75	13,41
Fransa CAC 40	7.220	1,07	11,53
İngiltere FTSE 100	7.283	0,12	-2,27
NIKKEI 225	31.988	-0,67	22,58
Shangai Comp	3.219	-0,08	4,19
Hang Seng	18.902	1,30	-4,45
Tahvil Piyasaları	Veri (08:45)	Değişim (bps)	Yılbaşı Değişim (bps)
Türkiye 2 Yıllık	14,19	41,0	422,0
Türkiye 10 Yıllık	16,59	-28,0	676,0
ABD 2 Yıllık	4,87	-0,8	44,5
ABD 10 Yıllık	3,97	-0,9	8,5
Almanya 2 Yıllık	3,31	1,8	58,7
Almanya 10 Yıllık	2,65	1,1	8,0
Döviz Piyasaları	Veri (08:45)	Değişim (%)	Yılbaşı Değişim (%)
USD/TRY	26,11	-0,04	39,54
EUR/TRY	28,80	0,18	43,81
GBP/TRY	33,82	0,13	49,45
EUR/USD	1,10	0,19	3,08
USD/JPY	139,56	-0,58	6,55
Dolar Endeksi (DXY)	101,37	-0,22	-2,08
Emtia	Veri (08:45)	Değişim (%)	Yılbaşı Değişim (%)
Altın (\$/ons)	1.938,92	0,35	6,32
Gram Altın (TL)	1.627,47	0,29	48,37
Gümüş (\$/ons)	23,24	0,53	-2,86
Brent (\$/varil)	79,28	0,12	-5,98

BIST100 Yükselenler	Kapanış	Günlük Değ. (%)	Hacim (Mln TL)
ALFAS	545,80	10,00%	1.575,77
TUKAS	6,45	9,32%	388,34
AKFGY	4,99	7,31%	532,29
AKBNK	21,88	6,73%	6.101,16
GARAN	35,08	5,85%	3.352,99
GUBRF	298,20	5,78%	2.534,83
DOHOL	11,70	5,69%	1.861,64
SASA	61,90	5,00%	5.518,01
YKBNK	13,62	4,85%	7.136,28
KERVT	10,26	4,69%	184,33

BIST100 Düşenler	Kapanış	Günlük Değ. (%)	Hacim (Mln TL)
SMRTG	89,80	-3,70%	1.014,14
BIOEN	15,91	-3,46%	175,97
EUREN	13,50	-2,67%	318,33
ODAS	8,38	-2,56%	1.071,33
GWIND	20,48	-2,38%	168,88
IZMDC	7,16	-2,32%	280,90
KMPUR	110,00	-2,22%	153,87
MGROS	242,60	-2,18%	496,26
ECILC	41,60	-2,12%	252,89
KCAER	18,81	-2,08%	153,68

BIST100 Hacmi Artanlar	Hacim Değişim	Kapanış	Günlük Değ. (%)
TUKAS	427,6%	6,45	9,32
AKFGY	363,7%	4,99	7,31
KERVT	295,6%	10,26	4,69
BIOEN	264,7%	15,91	-3,46
BAGFS	248,8%	30,78	2,67

BIST100 Hacmi Azalanlar	Hacim Değişim	Kapanış	Günlük Değ. (%)
KLRHO	-38,6%	15,25	1,06
BIMAS	-22,9%	185,70	0,16
FENER	-7,2%	64,90	-1,07
PGSUS	-5,6%	678,60	0,30
TOASO	2,0%	255,70	0,47

*Hacim değişimleri son 3 aylık ortalamaya göre hesaplanmıştır.

PHİLLİP PORTFÖY FONLARI					
Fon adı	BİRİNCİ HİSSE SENEDİ FONU	Fon adı	BİRİNCİ SERBEST FON	Fon adı	PARA PİYASASI FONU
Fon Kodu	PPB	Fon Kodu	PPS	Fon Kodu	PJL
Birim Pay Fiyatı	3,603531	Birim Pay Fiyatı	1,293676	Birim Pay Fiyatı	1,430004
2022 yılı başından bu yana getiri	274,08%	Halka Arz Getiri (11.05.2022)	29,37%	Yılıklandırılmış Getiri	31,93%
Fon Alış Valörü	T+1	Fon Alış Valörü	T+1	Fon Alış Valörü	T+0
Fon Satış Valörü	T+2	Fon Satış Valörü	T+2	Fon Satış Valörü	T+0

HİSSELER	PİVOT DESTEKLER					PİVOT DİRENÇLER			HİSSELER	PİVOT DESTEKLER					PİVOT DİRENÇLER		
	Destek 1	Destek 2	Destek 3	Kapanış	Pivot	Direnç 1	Direnç 2	Direnç 3		Destek 1	Destek 2	Destek 3	Kapanış	Pivot	Direnç 1	Direnç 2	Direnç 3
AEFES	73,48	72,02	70,58	74,95	74,92	76,38	77,82	79,28	KARSN	10,56	10,30	10,04	10,83	10,82	11,08	11,34	11,60
AGHOL	120,00	117,50	114,90	122,50	122,60	125,10	127,70	130,20	KCAER	18,46	18,11	17,61	18,81	18,96	19,31	19,81	20,16
AKBNK	20,84	19,80	19,14	21,88	21,50	22,54	23,20	24,24	KCHOL	109,73	107,87	106,33	111,60	111,27	113,13	114,67	116,53
AKFGY	4,77	4,56	4,43	4,99	4,90	5,11	5,24	5,45	KERVY	9,89	9,51	9,31	10,26	10,09	10,47	10,67	11,05
AKSA	80,75	78,80	76,95	82,70	82,60	84,55	86,40	88,35	KLRHO	15,04	14,83	14,69	15,25	15,18	15,39	15,53	15,74
AKSEN	36,69	35,75	34,59	37,64	37,85	38,79	39,95	40,89	KMPUR	107,30	104,60	100,30	110,00	111,60	114,30	118,60	121,30
ALARK	83,97	82,43	80,27	85,50	86,13	87,67	89,83	91,37	KONTR	169,83	165,57	158,13	174,10	177,27	181,53	188,97	193,23
ALBRK	3,05	2,96	2,85	3,14	3,16	3,25	3,36	3,45	KONYA	3748,80	3676,40	3632,80	3821,20	3792,40	3864,80	3908,40	3980,80
ALFAS	513,27	480,73	464,47	545,80	529,53	562,07	578,33	610,87	KORDS	82,90	81,15	79,10	84,65	84,95	86,70	88,75	90,50
ALKIM	31,63	30,95	30,25	32,32	32,33	33,01	33,71	34,39	KOZAA	58,03	56,27	54,13	59,80	60,17	61,93	64,07	65,83
ARCLK	139,87	136,83	132,27	142,90	144,43	147,47	152,03	155,07	KOZAL	28,01	27,29	26,47	28,74	28,83	29,55	30,37	31,09
ASELS	62,27	61,13	60,02	63,40	63,38	64,52	65,63	66,77	KRDMD	23,55	23,21	22,63	23,88	24,13	24,47	25,05	25,39
ASUZU	194,47	189,73	182,97	199,20	201,23	205,97	212,73	217,47	KZBGY	19,79	19,19	18,58	20,40	20,40	21,00	21,61	22,21
AYDEM	16,57	16,14	15,58	17,01	17,13	17,56	18,12	18,55	MAVI	83,03	81,87	81,08	84,20	83,82	84,98	85,77	86,93
BAGFS	29,33	27,89	26,57	30,78	30,65	32,09	33,41	34,85	MGROS	238,50	234,40	227,40	242,60	245,50	249,60	256,60	260,70
BASGZ	14,51	14,28	14,04	14,73	14,75	14,98	15,22	15,45	ODAS	8,22	8,05	7,78	8,38	8,49	8,66	8,93	9,10
BERA	12,83	12,51	12,06	13,14	13,28	13,60	14,05	14,37	OTKAR	228,17	217,03	210,67	239,30	234,53	245,67	252,03	263,17
BIMAS	183,30	180,90	177,70	185,70	186,50	188,90	192,10	194,50	OYAKC	48,72	45,83	44,17	51,60	50,38	53,27	54,93	57,82
BIOEN	15,55	15,18	14,66	15,91	16,07	16,44	16,96	17,33	PETKM	16,35	16,04	15,78	16,66	16,61	16,92	17,18	17,49
BRYAT	1504,83	1459,67	1379,33	1550,00	1585,17	1630,33	1710,67	1755,83	PGSUS	669,90	661,20	651,20	678,60	679,90	688,60	698,60	707,30
BUCIM	6,66	6,48	6,32	6,84	6,82	7,00	7,16	7,34	PSGYO	7,12	6,96	6,80	7,28	7,28	7,44	7,60	7,76
CCOLA	273,20	269,60	264,20	276,80	278,60	282,20	287,60	291,20	SAHOL	47,72	46,56	45,92	48,88	48,36	49,52	50,16	51,32
CEMTS	9,93	9,55	9,32	10,32	10,16	10,54	10,77	11,15	SASA	59,98	58,07	56,88	61,90	61,17	63,08	64,27	66,18
CIMSA	140,27	136,53	133,47	144,00	143,33	147,07	150,13	153,87	SELEC	41,55	40,83	40,11	42,26	42,27	42,99	43,71	44,43
DOAS	199,37	192,73	187,47	206,00	204,63	211,27	216,53	223,17	SISE	46,74	46,16	45,78	47,32	47,12	47,70	48,08	48,66
DOHOL	11,09	10,48	10,11	11,70	11,46	12,07	12,44	13,05	SKBNK	2,90	2,83	2,77	2,98	2,96	3,03	3,09	3,16
ECILC	40,67	39,75	38,45	41,60	41,97	42,89	44,19	45,11	SMRTG	87,12	84,43	79,27	89,80	92,28	94,97	100,13	102,82
EGEEN	5613,00	5469,10	5350,90	5756,90	5731,20	5875,10	5993,30	6137,20	SNGYO	2,78	2,74	2,68	2,83	2,84	2,88	2,94	2,98
EKGYO	8,29	8,17	8,05	8,41	8,41	8,53	8,65	8,77	SOKM	37,76	36,82	35,98	38,70	38,60	39,54	40,38	41,32
ENJSA	36,36	35,34	34,68	37,38	37,02	38,04	38,70	39,72	TAVHL	106,17	104,93	103,47	107,40	107,63	108,87	110,33	111,57
ENKAI	31,35	30,75	30,03	31,94	32,07	32,67	33,39	33,99	TCELL	40,37	39,03	38,17	41,72	41,23	42,57	43,43	44,77
ERBOS	146,27	142,73	138,47	149,80	150,53	154,07	158,33	161,87	THYAO	213,83	212,37	210,13	215,30	216,07	217,53	219,77	221,23
EREGL	38,95	38,53	38,05	39,36	39,43	39,85	40,33	40,75	TKFEN	40,23	39,37	38,59	41,08	41,01	41,87	42,65	43,51
EUREN	13,20	12,91	12,41	13,50	13,70	13,99	14,49	14,78	TKNSA	23,01	22,61	21,97	23,42	23,65	24,05	24,69	25,09
FENER	63,93	62,97	61,83	64,90	65,07	66,03	67,17	68,13	TMSN	62,23	61,02	59,53	63,45	63,72	64,93	66,42	67,63
FROTO	821,63	809,17	800,33	834,10	830,47	842,93	851,77	864,23	TOASO	251,47	247,23	243,17	255,70	255,53	259,77	263,83	268,07
GARAN	33,75	32,41	31,59	35,08	34,57	35,91	36,73	38,07	TSKB	5,07	4,94	4,85	5,21	5,16	5,29	5,38	5,51
GENIL	44,61	43,21	42,35	46,02	45,47	46,87	47,73	49,13	TTKOM	22,29	21,75	21,25	22,84	22,79	23,33	23,83	24,37
GESAN	67,73	65,72	61,83	69,75	71,62	73,63	77,52	79,53	TTRAK	459,40	440,30	430,60	478,50	469,10	488,20	497,90	517,00
GLYHO	10,40	10,18	9,96	10,62	10,62	10,84	11,06	11,28	TUKAS	6,07	5,69	5,48	6,45	6,28	6,66	6,87	7,25
GSDHO	3,65	3,58	3,51	3,73	3,72	3,79	3,86	3,93	TUPRS	89,25	87,85	86,45	90,65	90,65	92,05	93,45	94,85
GUBRF	284,53	270,87	260,03	298,20	295,37	309,03	319,87	333,53	TURSG	11,65	11,52	11,27	11,78	11,90	12,03	12,28	12,41
GWIND	20,00	19,52	18,80	20,48	20,72	21,20	21,92	22,40	ULKER	36,35	35,45	34,55	37,26	37,25	38,15	39,05	39,95
HALKB	13,92	13,74	13,58	14,10	14,08	14,26	14,42	14,60	ULUUN	29,31	28,45	27,29	30,18	30,47	31,33	32,49	33,35
HEKTS	32,44	31,54	30,68	33,34	33,30	34,20	35,06	35,96	VAKBN	10,87	10,66	10,51	11,08	11,02	11,23	11,38	11,59
IPEKE	33,07	32,01	31,03	34,12	34,05	35,11	36,09	37,15	VESBE	13,02	12,85	12,63	13,20	13,24	13,41	13,63	13,80
ISCTR	14,11	13,71	13,41	14,52	14,41	14,81	15,11	15,51	VESTL	59,73	58,77	57,38	60,70	61,12	62,08	63,47	64,43
ISDMR	36,35	35,79	35,09	36,92	37,05	37,61	38,31	38,87	YKBNK	13,15	12,68	12,35	13,62	13,48	13,95	14,28	14,75
ISGYO	11,68	11,35	11,14	12,00	11,89	12,22	12,43	12,76	YYLGD	30,94	30,28	29,20	31,60	32,02	32,68	33,76	34,42
IZMDC	7,06	6,96	6,78	7,16	7,24	7,34	7,52	7,62	ZOREN	3,59	3,54	3,45	3,65	3,68	3,73	3,82	3,87

Kod	14	50	RSI	StochS	MACD	CCI	Kod	14	50	RSI	StochS	MACD	CCI
	Günlük H.O.	Günlük H.O.						Günlük H.O.	Günlük H.O.				
AEFES	●	●	●	●	●	●	KARSN	●	●	●	●	●	●
AGHOL	●	●	●	●	●	●	KCAER	●	●	●	●	●	●
AKBNK	●	●	●	●	●	●	KCHOL	●	●	●	●	●	●
AKFGY	●	●	●	●	●	●	KERTV	●	●	●	●	●	●
AKSA	●	●	●	●	●	●	KLRHO	●	●	●	●	●	●
AKSEN	●	●	●	●	●	●	KMPUR	●	●	●	●	●	●
ALARK	●	●	●	●	●	●	KONTR	●	●	●	●	●	●
ALBRK	●	●	●	●	●	●	KORDS	●	●	●	●	●	●
ALGYO	●	●	●	●	●	●	KOZAA	●	●	●	●	●	●
ALKIM	●	●	●	●	●	●	KOZAL	●	●	●	●	●	●
ARCLK	●	●	●	●	●	●	KRDMD	●	●	●	●	●	●
ASELS	●	●	●	●	●	●	KZBGY	●	●	●	●	●	●
ASUZU	●	●	●	●	●	●	MAVI	●	●	●	●	●	●
AYDEM	●	●	●	●	●	●	MGROS	●	●	●	●	●	●
BAGFS	●	●	●	●	●	●	NTHOL	●	●	●	●	●	●
BASGZ	●	●	●	●	●	●	ODAS	●	●	●	●	●	●
BERA	●	●	●	●	●	●	OTKAR	●	●	●	●	●	●
BIMAS	●	●	●	●	●	●	OYAKC	●	●	●	●	●	●
BIOEN	●	●	●	●	●	●	PETKM	●	●	●	●	●	●
BRYAT	●	●	●	●	●	●	PGSUS	●	●	●	●	●	●
BUCIM	●	●	●	●	●	●	PSGYO	●	●	●	●	●	●
CCOLA	●	●	●	●	●	●	SAHOL	●	●	●	●	●	●
CEMTS	●	●	●	●	●	●	SASA	●	●	●	●	●	●
CIMSA	●	●	●	●	●	●	SELEC	●	●	●	●	●	●
DOAS	●	●	●	●	●	●	SISE	●	●	●	●	●	●
DOHOL	●	●	●	●	●	●	SKBNK	●	●	●	●	●	●
ECILC	●	●	●	●	●	●	SMRTG	●	●	●	●	●	●
EGEEN	●	●	●	●	●	●	SNGYO	●	●	●	●	●	●
EKGYO	●	●	●	●	●	●	SOKM	●	●	●	●	●	●
ENJSA	●	●	●	●	●	●	TAVHL	●	●	●	●	●	●
ENKAI	●	●	●	●	●	●	TCELL	●	●	●	●	●	●
ERBOS	●	●	●	●	●	●	THYAO	●	●	●	●	●	●
EREGL	●	●	●	●	●	●	TKFEN	●	●	●	●	●	●
EUREN	●	●	●	●	●	●	TKNSA	●	●	●	●	●	●
FENER	●	●	●	●	●	●	TMSN	●	●	●	●	●	●
FROTO	●	●	●	●	●	●	TOASO	●	●	●	●	●	●
GARAN	●	●	●	●	●	●	TSKB	●	●	●	●	●	●
GESAN	●	●	●	●	●	●	TSPOR	●	●	●	●	●	●
GLYHO	●	●	●	●	●	●	TTKOM	●	●	●	●	●	●
GSDHO	●	●	●	●	●	●	TTRAK	●	●	●	●	●	●
GUBRF	●	●	●	●	●	●	TUKAS	●	●	●	●	●	●
GWIND	●	●	●	●	●	●	TUPRS	●	●	●	●	●	●
HALKB	●	●	●	●	●	●	TURSG	●	●	●	●	●	●
HEKTS	●	●	●	●	●	●	ULKER	●	●	●	●	●	●
IPEKE	●	●	●	●	●	●	VAKBN	●	●	●	●	●	●
ISCTR	●	●	●	●	●	●	VESBE	●	●	●	●	●	●
ISDMR	●	●	●	●	●	●	VESTL	●	●	●	●	●	●
ISFIN	●	●	●	●	●	●	YKBNK	●	●	●	●	●	●
ISGYO	●	●	●	●	●	●	YYLGD	●	●	●	●	●	●
JANTS	●	●	●	●	●	●	ZOREN	●	●	●	●	●	●