

**25 Ağustos 2023**

## Gündem

Türkiye Cumhuriyet Merkez Bankası (TCMB), ağustos ayı toplantısında 750 baz puan faiz artışına giderek politika faizini %17,50 seviyesinden %25,0 seviyesine yükseltti. TCMB, piyasadaki %20 olan beklentilerin üzerinde güçlü bir faiz artışı gerçekleştirdi. TCMB karar metninde, enflasyonla mücadele vurgusunu, seçici kredi ve miktarsal sıkılaştırma mesajını ve kademeli parasal sıkılaştırma söylemini korudu. TCMB kararı sonrasında yurt içi piyasalarda volatilité artış kaydetti. Boston Fed Başkanı Collins'in daha fazla faiz artışı gerekebileceği söylemi dün küresel risk iştahı üzerinde baskı oluştururken, bugün küresel piyasalarda Fed Başkanı Powell'ın konuşması yakından takip edilecektir.

## Piyasa Beklentisi

Hafta içerisinde bir miktar toparlanma çabasının gözlemlendiği küresel hisse piyasalarında dün Fed'e ilişkin yeniden artış kaydeden sıkılaştırma endişeleri ve belirsizliğin etkisiyle satıcı bir fiyatlama öne çıktı. Fed Başkanı Powell'ın bugün Jackson Hole Sempozyumu'ndaki konuşması, Fed'e yönelik beklentiler ve küresel risk iştahının seyri üzerinde belirleyici olacaktır. TCMB faiz kararının takip edildiği günde BIST-100 Endeksi'nde volatilité oldukça yüksek seyretti. ABD borsaları günü %1'leri aşan kayıplarla tamamlarken, ABD vadeliinde bu sabah yataya yakın bir seyir etkili oluyor. Asya piyasalarında satıcı bir fiyatlama hâkim. Avrupa vadeliileri ve CFD kontratları hafif satıcı açılışlara işaret ediyor. BIST- 100 Endeksi'nin güne dalgalı bir açılışla başlamasını bekliyoruz.

## Ekonomik Takvim

Saat	Veri	Beklenti	Önceki
10:00	Türkiye, Reel Kesim Güven Endeksi		106,8
11:00	Almanya, IFO İş Ortamı Güven Endeksi	86,7	87,3
17:00	ABD, Michigan Tüketici Güveni	71,2	71,6
17:05	Fed Başkanı Powell'ın Konuşması		

## Önemli Haberler

- Boston Fed Başkanı Susan Collins, daha fazla faiz artışının gerekebileceğini ancak faizleri uzun süre yüksek tutacakları nihai seviyeye yakın olduklarını belirtti. Şahin tondaki açıklama Fed'e ilişkin sıkılaştırma endişelerini yeniden artırdı.
- Hazine ve Maliye Bakanı Mehmet Şimşek TCMB'nin şahin faiz kararı sonrası sosyal medya hesabından yaptığı paylaşımında fiyat istikrarı konusunda kararlı olduklarını vurguladı.

## SPK Bülteni

- ALFAS, GEDZA** ve **PSGYO**'nun sermaye artırımları SPK tarafından onaylandı.
- Ebebek Mağazacılık AŞ**'nin halka arzı SPK tarafından onaylandı.

## Hak Kullanımları

- DOHOL** genel kurul toplantısı bugün gerçekleşecek.
- ALARK** nakit kâr payı avansı dağıtımı bugün gerçekleşecek.
- YONGA** nakit kâr payı dağıtımı bugün gerçekleşecek.
- ASELS** %100 bedelsiz sermaye artırımını bugün gerçekleşecek.

## Tedbir Kararları

- DAPGM, İHYAY, KAYSE** ve **METUR** payları VBTS kapsamında 22/09/2023 seans sonuna kadar açığa satışa ve kredili işlemlere konu edilemeyecektir.
- KENT** payları VBTS kapsamında 22/09/2023 seans sonuna kadar internet emir yasağı ile işlem görecektir.

## KAP Haberleri

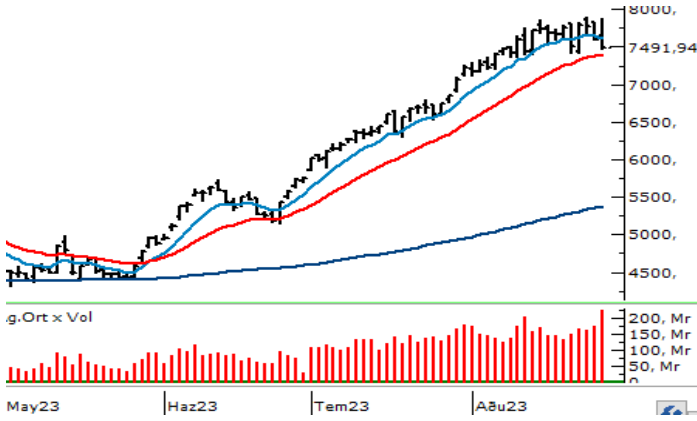
- ⚙️ **ARASE**, AR-GE kapsamında geliştirdiği 15 projesi EPDK tarafından kabul edildi. Çalışmaların devam ettiği şirket tarafından açıklandı. (P.Değ: 12,5 Milyar TL, F/K: 12,3)
- ⚙️ **DOAS**, geri aldığı paylardan şirket sermayesinin % 7'sini temsil eden 15.400.000 adet hissenin kurumsal yatırımcılara satışına ilişkin görüşmelere başladı. (P.Değ: 62,7 Milyar TL, F/K: 4,4)
- ⚙️ **DOKTA**, demir ve alüminyum döküm tesislerinde TOGG araçlarında kullanılacak parçaların tasarım ve onay süreçlerinde yer aldı. Başarılı olarak tamamlanan prototip ve test aşamaları sonrası proje parçalarının seri üretimine başladı. (P.Değ: 12,1 Milyar TL, F/K: 74,1)
- ⚙️ **EUPWR**, Vangölü Elektrik Dağıtım A.Ş. tarafından 24/08/2023 tarihinde gerçekleştirilen alım ihalesine katılarak KDV hariç 2.050.000 ABD Doları bedelindeki teklif ile ihalede birinci oldu. (P.Değ: 37,1 Milyar TL, F/K: 38,7)
- ⚙️ **EUPWR**, ARCLK ile yaptığı işbirliği doğrultusunda, kullanıcıların güneş panelleri ile ürettiği elektriği istedikleri zaman kullanabilecekleri ürünü "Arçelik Sunjunior" markası altında kendi tesislerinde üreteceğini, Türkiye ve K.K.T.C.'deki tek yetkili satıcının Arçelik olacağını açıkladı.
- ⚙️ **IEYHO**, sahip olduğu 5.000.000 adet NIBAS hissesinin pay satış bilgi fonunun onaylanması için dün SPK'ya başvuruda bulundu. (P.Değ: 1,3 Milyar TL, F/K: 5,6)
- ⚙️ **KARYE**, Romanya'daki iş geliştirme faaliyetlerini yürütmek amacıyla 100% iştiraki olacak bir şirket kurdu. (P.Değ: 1,4 Milyar TL, F/K: 27,7)
- ⚙️ **KAYSE**, %100 bağlı ortaklığı Pan Doğa Sanayi ve Ticaret A.Ş.'nin İncesu çiftlik arazisine yapılacak olan çeşitli yatırımlar kapsamında ilgili bakanlığa teşvik belgesi başvurusunda bulunduğunu ve sabit yatırım tutarı 75.627.169 TL olan yatırım teşvik belgesinin onaylandığını açıkladı. (P.Değ: 34,3 Milyar TL, F/K: 8,3)
- ⚙️ **KLGYO**, EKGYO ile birlikte geliştirdiği 313 konut ve 46 ticari ünitelerden oluşan Referans Ümraniye projesi için ilgili belediyeye yapı ruhsatı başvurusunda bulundu. (P.Değ: 4,3 Milyar TL, F/K: 1,1)

## KAP Haberleri

- ⚙️ **LKMNH**, Sağlık Uygulama Tebliği'ndeki 24.08.2023 tarihli fiyat düzenlemesinin şirket cirosuna %7,5 - 9 aralığında ilave katkı sağlamasını beklediğini açıkladı. (P.Değ: 1,4 Milyar TL, F/K: 11,4)
- ⚙️ **PARSN**, bağlı ortaklığı Omtaş'a ait tesisinde TOGG araçlarında kullanılacak parçaların tasarım ve onay süreçlerinde yer aldı. Başarılı olarak tamamlanan prototip ve test aşamaları sonrası proje parçalarının seri üretimine başladı. (P.Değ: 8,5 Milyar TL, F/K: 16,1)
- ⚙️ **SNPAM**, 24.08.2023 tarihli yönetim kurulu toplantısında %100 bedelli ve %100 bedelsiz olmak üzere toplamda %200 sermaye artırım kararı aldı. (P.Değ: 2,9 Milyar TL, F/K: 28,0)
- ⚙️ **SNPAM**, 3 ortak ve yönetim kurulu üyesinden ilk sermaye artırımında nakit sermaye koyma borcundan mahsup edilmek üzere 43.200.000 TL tutarında sermaye avansı aldı.

\*Bütendeki haberler, Kamuyu Aydınlatma Platformu'na saat 08:30'a kadar gelen haberleri kapsamaktadır.

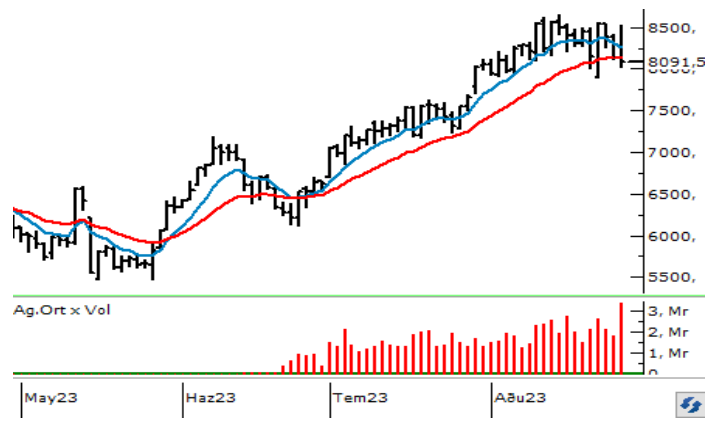
## BIST100 Teknik Analizi



TCMB kararı sonrasında gün içi oynaklığın önemli ölçüde artış kaydettiği ve sektörel ayrışmaların öne çıktığı BIST-100 Endeksi dün günü %1,45 oranında kayıpla 7.492 puandan tamamladı.

Bankacılık sektöründeki yükselişlere karşın sanayi endeksindeki satışlarla 7.500 desteği altında kapanış yapan endekste kısa vadede 22 günlük üssel ortalamanın belirlediği 7.400 seviyesi destek olarak önem taşımaktadır. Son haftalardaki sıkışma alanın alt bandına da denk gelen 7.400 desteği altında satışlar derinleşebilir. Bu durumda 7.200 - 7.000 bölgesine doğru geri çekilmeler kaydedilebilir. Tepki alımlarında ise 7.600 ve 7.700 seviyeleri kısa vadeli direnç noktaları olup, bu seviyeler üzerinde güçlü direnç konumunda bulunan 7.800 üzerinde kalıcı olup olunamayacağı takip edilecektir.

## VIOP 30 Teknik Analizi



Ağustos Vadeli Endeks30 sözleşmesi gün içerisinde 8.019 - 8.520 seviyeleri arasında oldukça geniş bir bantta hareket ederek günü %0,83 oranında düşüşle 8.080 seviyesinden tamamladı. Akşam seans kapanışı da 8.092 puandan gerçekleşti.

Son günlerde etkili olan satışlarla teknik görünümün zayıflama kaydettiği ve psikolojik öneme sahip 8.000 puanın test edildiği sözleşmede, 8.000 desteği altına sarkmalarda satıcıli seyrin devamı beklenebilir. Bu durumda 7.900 ilk destek noktası olup, devamında hız kazanan satışlarla 7.690 ve 7.550 seviyelerine doğru geri çekilmeler yaşanabilir. Toparlanma çabasının gözlenmesi halinde ise 8.100 üzerinde 8.200 ve 8.319 seviyeleri kısa vadeli direnç noktalarıdır. 8.319 üzerindeki tutunmalarda 8.500 seviyesine doğru yükselişler etkili olabilir.

BIST	Kapanış 24.08.2023	Değişim (%)	Yılbaşı Değişim (%)
BIST 100	7.492	-1,45	35,99
BIST 30	8.041	-0,67	35,26
BIST Banka	7.403	8,46	47,24
BIST Sanayi	11.841	-3,27	32,98
BIST 30 Yakın Vade	8.080	-0,83	
Yurt Dışı Piyasalar	Veri (08:45)	Değişim (%)	Yılbaşı Değişim (%)
Dow Jones	34.099	-1,08	2,87
S&P 500	4.376	-1,35	13,98
NASDAQ	13.464	-1,87	28,64
Almanya DAX	15.621	-0,68	12,19
Fransa CAC 40	7.214	-0,44	11,44
İngiltere FTSE 100	7.334	0,18	-1,58
NIKKEI 225	31.618	-2,07	21,17
Shangai Comp	3.067	-0,50	-0,73
Hang Seng	18.002	-1,16	-9,00
Tahvil Piyasaları	Veri (08:45)	Değişim (bps)	Yılbaşı Değişim (bps)
Türkiye 2 Yıllık	21,88	312,0	1191,0
Türkiye 10 Yıllık	19,29	34,0	946,0
ABD 2 Yıllık	5,01	0,0	59,0
ABD 10 Yıllık	4,24	0,0	36,1
Almanya 2 Yıllık	2,98	1,0	25,7
Almanya 10 Yıllık	2,52	-0,3	-5,4
Döviz Piyasaları	Veri (08:45)	Değişim (%)	Yılbaşı Değişim (%)
USD/TRY	25,95	0,63	38,70
EUR/TRY	27,98	0,41	39,71
GBP/TRY	32,61	0,23	44,09
EUR/USD	1,08	-0,24	0,78
USD/JPY	146,10	0,18	11,55
Dolar Endeksi (DXY)	104,22	0,16	0,68
Emtia	Veri (08:45)	Değişim (%)	Yılbaşı Değişim (%)
Altın (\$/ons)	1.913,56	-0,17	4,93
Gram Altın (TL)	1.596,54	0,47	45,55
Gümüş (\$/ons)	24,02	-0,42	0,40
Brent (\$/varil)	83,17	0,51	-1,36

BIST100 Yükselenler	Kapanış	Günlük Değ. (%)	Hacim (Mln TL)
<b>EUREN</b>	21,34	10,00%	982,05
<b>GARAN</b>	54,45	10,00%	6.910,36
<b>AKBNK</b>	30,42	9,98%	11.938,41
<b>TURSG</b>	27,14	9,97%	465,73
<b>YKBNK</b>	16,85	9,42%	15.476,67
<b>ULKER</b>	56,70	7,39%	1.492,92
<b>ISCTR</b>	18,00	7,21%	15.089,23
<b>AYDEM</b>	18,38	5,94%	394,96
<b>ALBRK</b>	4,15	4,53%	605,03
<b>VAKBN</b>	13,85	4,53%	3.900,62

BIST100 Düşenler	Kapanış	Günlük Değ. (%)	Hacim (Mln TL)
<b>DOAS</b>	285,00	-9,99%	2.775,91
<b>YYLGD</b>	20,14	-9,03%	544,72
<b>KLRHO</b>	21,54	-8,73%	113,33
<b>AKFGY</b>	4,21	-7,68%	343,11
<b>DOHOL</b>	13,16	-7,06%	2.244,31
<b>MGROS</b>	319,00	-7,00%	1.023,80
<b>KZBGY</b>	21,40	-6,96%	848,35
<b>KCAER</b>	22,20	-6,72%	422,88
<b>AEFES</b>	104,00	-6,56%	425,87
<b>GSDHO</b>	4,30	-6,52%	264,23

BIST100 Hacmi Artanlar	Hacim Değişim	Kapanış	Günlük Değ. (%)
<b>KZBGY</b>	383,1%	21,40	-6,96
<b>HALKB</b>	352,7%	13,59	3,50
<b>ISCTR</b>	291,8%	18,00	7,21
<b>VAKBN</b>	285,7%	13,85	4,53
<b>GWIND</b>	274,2%	25,06	0,97

BIST100 Hacmi Azalanlar	Hacim Değişim	Kapanış	Günlük Değ. (%)
<b>TUKAS</b>	-31,4%	9,27	-5,50
<b>OTKAR</b>	-30,9%	340,70	-4,54
<b>OYAKC</b>	-29,3%	58,80	-5,01
<b>KLRHO</b>	-18,2%	21,54	-8,73
<b>KORDS</b>	-18,1%	78,25	-3,99

\*Hacim değişimleri son 3 aylık ortalamaya göre hesaplanmıştır.

**PHILLİP PORTFÖY FONLARI**

Fon adı	BİRİNCİ HİSSE SENEDİ FONU	Fon adı	BİRİNCİ SERBEST FON	Fon adı	PARA PİYASASI FONU
Fon Kodu	PPB	Fon Kodu	PPS	Fon Kodu	PJL
Birim Pay Fiyatı	4,556462	Birim Pay Fiyatı	1,311241	Birim Pay Fiyatı	1,484483
2023 yılı başından bu yana getiri	49,74%	Halka Arz Getiri (11.05.2022)	31,12%	Yıllıklandırılmış Getiri	29,01%
Fon Alış Valörü	T+1	Fon Alış Valörü	T+1	Fon Alış Valörü	T+0
Fon Satış Valörü	T+2	Fon Satış Valörü	T+2	Fon Satış Valörü	T+0



HİSSELER	PİVOT DESTEKLER					PİVOT DİRENÇLER			HİSSELER	PİVOT DESTEKLER					PİVOT DİRENÇLER		
	Destek 1	Destek 2	Destek 3	Kapanış	Pivot	Direnç 1	Direnç 2	Direnç 3		Destek 1	Destek 2	Destek 3	Kapanış	Pivot	Direnç 1	Direnç 2	Direnç 3
AEFES	101,40	98,80	93,60	104,00	106,60	109,20	114,40	117,00	KARSN	10,75	10,48	10,00	11,01	11,23	11,50	11,98	12,25
AGHOL	190,90	184,00	175,10	197,80	199,80	206,70	215,60	222,50	KCAER	21,11	20,01	18,23	22,20	22,89	23,99	25,77	26,87
AKBNK	28,66	26,90	26,02	30,42	29,54	31,30	32,18	33,94	KCHOL	133,10	129,90	123,50	136,30	139,50	142,70	149,10	152,30
AKFGY	4,08	3,95	3,69	4,21	4,34	4,47	4,73	4,86	KERVY	11,62	11,33	10,77	11,90	12,18	12,47	13,03	13,32
AKSA	72,20	70,95	68,70	73,45	74,45	75,70	77,95	79,20	KLRHO	20,60	19,66	17,82	21,54	22,44	23,38	25,22	26,16
AKSEN	35,65	34,77	33,09	36,54	37,33	38,21	39,89	40,77	KMPUR	73,10	70,10	64,15	76,10	79,05	82,05	88,00	91,00
ALARK	112,27	109,03	102,57	115,50	118,73	121,97	128,43	131,67	KONTR	241,63	234,57	220,43	248,70	255,77	262,83	276,97	284,03
ALBRK	3,98	3,80	3,63	4,15	4,15	4,33	4,50	4,68	KONYA	5399,40	5128,90	4707,00	5669,90	5821,30	6091,80	6513,70	6784,20
ALFAS	751,47	712,63	652,47	790,30	811,63	850,47	910,63	949,47	KORDS	76,95	75,65	73,05	78,25	79,55	80,85	83,45	84,75
ALKIM	35,11	33,91	31,71	36,32	37,31	38,51	40,71	41,91	KOZAA	55,28	53,52	51,98	57,05	56,82	58,58	60,12	61,88
ARCLK	146,03	143,07	137,33	149,00	151,77	154,73	160,47	163,43	KOZAL	25,37	24,63	23,75	26,12	26,25	26,99	27,87	28,61
ASELS	72,22	70,43	67,87	74,00	74,78	76,57	79,13	80,92	KRDMD	23,04	22,28	21,02	23,80	24,30	25,06	26,32	27,08
ASUZU	219,33	213,17	201,33	225,50	231,17	237,33	249,17	255,33	KZBGY	20,02	18,64	16,00	21,40	22,66	24,04	26,68	28,06
AYDEM	17,18	15,99	15,13	18,38	18,04	19,23	20,09	21,28	MAVI	96,83	93,67	88,13	100,00	102,37	105,53	111,07	114,23
BAGFS	27,89	27,21	26,01	28,58	29,09	29,77	30,97	31,65	MGROS	308,60	298,20	279,60	319,00	327,20	337,60	356,20	366,60
BASGZ	17,09	16,60	15,80	17,58	17,89	18,38	19,18	19,67	ODAS	11,82	11,45	11,06	12,20	12,21	12,58	12,97	13,34
BERA	12,73	12,46	11,97	12,99	13,22	13,49	13,98	14,25	OTKAR	331,67	322,63	305,27	340,70	349,03	358,07	375,43	384,47
BIMAS	236,50	232,90	225,70	240,10	243,70	247,30	254,50	258,10	OYAKC	57,18	55,57	52,93	58,80	59,82	61,43	64,07	65,68
BIOEN	18,72	18,16	17,36	19,28	19,52	20,08	20,88	21,44	PETKM	18,17	17,65	16,64	18,70	19,18	19,70	20,71	21,23
BRYAT	1789,67	1728,33	1610,67	1851,00	1907,33	1968,67	2086,33	2147,67	PGSUS	806,57	785,83	747,67	827,30	844,73	865,47	903,63	924,37
BUCIM	7,60	7,49	7,25	7,72	7,84	7,95	8,19	8,30	PSGYO	8,07	7,79	7,32	8,35	8,54	8,82	9,29	9,57
CCOLA	356,97	351,53	343,07	362,40	365,43	370,87	379,33	384,77	SAHOL	56,88	55,02	52,73	58,75	59,17	61,03	63,32	65,18
CEMTS	10,45	10,10	9,49	10,81	11,06	11,41	12,02	12,37	SASA	50,38	48,92	46,38	51,85	52,92	54,38	56,92	58,38
CIMSA	178,20	174,30	167,40	182,10	185,10	189,00	195,90	199,80	SELEC	56,75	54,50	50,80	59,00	60,45	62,70	66,40	68,65
DOAS	272,67	260,33	235,67	285,00	297,33	309,67	334,33	346,67	SISE	47,28	46,19	44,05	48,38	49,42	50,51	52,65	53,74
DOHOL	12,65	12,13	11,20	13,16	13,58	14,10	15,03	15,55	SKBNK	3,91	3,75	3,56	4,07	4,10	4,26	4,45	4,61
ECILC	45,05	43,95	42,19	46,16	46,81	47,91	49,67	50,77	SMRTG	67,43	65,27	61,48	69,60	71,22	73,38	77,17	79,33
EGEEN	6635,60	6430,30	6035,60	6840,90	7030,30	7235,60	7630,30	7835,60	SNGYO	3,04	2,93	2,76	3,15	3,21	3,32	3,49	3,60
EKGYO	8,03	7,65	6,98	8,41	8,70	9,08	9,75	10,13	SOKM	52,92	51,68	49,77	54,15	54,83	56,07	57,98	59,22
ENJSA	46,48	45,46	44,50	47,50	47,44	48,46	49,42	50,44	TAVHL	113,53	109,17	102,73	117,90	119,97	124,33	130,77	135,13
ENKAI	30,08	29,34	27,86	30,82	31,56	32,30	33,78	34,52	TCELL	54,55	53,10	50,55	56,00	57,10	58,55	61,10	62,55
ERBOS	141,90	137,70	130,10	146,10	149,50	153,70	161,30	165,50	THYAO	223,13	215,77	202,23	230,50	236,67	244,03	257,57	264,93
EREGL	41,61	40,59	38,67	42,62	43,53	44,55	46,47	47,49	TKFEN	41,57	40,65	38,95	42,50	43,27	44,19	45,89	46,81
EUREN	19,11	16,89	15,77	21,34	20,23	22,45	23,57	25,79	TKNSA	23,85	23,05	21,83	24,64	25,07	25,87	27,09	27,89
FENER	85,75	83,45	79,15	88,05	90,05	92,35	96,65	98,95	TMSN	76,42	72,83	67,62	80,00	81,63	85,22	90,43	94,02
FROTO	839,50	819,50	779,50	859,50	879,50	899,50	939,50	959,50	TOASO	254,00	245,60	229,00	262,40	270,60	279,00	295,60	304,00
GARAN	51,24	48,04	46,43	54,45	52,85	56,05	57,66	60,86	TSKB	6,88	6,56	6,20	7,21	7,24	7,56	7,92	8,24
GENIL	63,83	61,02	58,03	66,65	66,82	69,63	72,62	75,43	TTKOM	24,24	22,92	21,68	25,56	25,48	26,80	28,04	29,36
GESAN	82,48	78,42	72,18	86,55	88,72	92,78	99,02	103,08	TTRAK	751,53	728,17	689,23	774,90	790,47	813,83	852,77	876,13
GLYHO	12,65	12,29	11,81	13,00	13,13	13,49	13,97	14,33	TUKAS	9,09	8,90	8,54	9,27	9,45	9,64	10,00	10,19
GSDHO	4,16	4,03	3,75	4,30	4,44	4,57	4,85	4,98	TUPRS	123,43	119,87	113,83	127,00	129,47	133,03	139,07	142,63
GUBRF	300,00	292,90	284,70	307,10	308,20	315,30	323,50	330,60	TURSG	25,11	23,09	22,07	27,14	26,13	28,15	29,17	31,19
GWIND	24,15	23,25	21,69	25,06	25,71	26,61	28,17	29,07	ULKER	53,05	49,40	46,90	56,70	55,55	59,20	61,70	65,35
HALKB	13,05	12,52	11,89	13,59	13,68	14,21	14,84	15,37	ULUUN	34,39	32,97	31,41	35,82	35,95	37,37	38,93	40,35
HEKTS	24,84	23,92	22,56	25,76	26,20	27,12	28,48	29,40	VAKBN	13,26	12,66	12,04	13,85	13,88	14,48	15,10	15,70
IPEKE	42,73	41,39	40,25	44,08	43,87	45,21	46,35	47,69	VESBE	15,51	14,97	14,41	16,04	16,07	16,61	17,17	17,71
ISCTR	17,17	16,35	15,71	18,00	17,81	18,63	19,27	20,09	VESTL	57,60	56,00	52,95	59,20	60,65	62,25	65,30	66,90
ISDMR	38,65	37,45	35,13	39,84	40,97	42,17	44,49	45,69	YKBNK	15,88	14,91	14,38	16,85	16,41	17,38	17,91	18,88
ISGYO	17,61	17,25	16,68	17,98	18,18	18,54	19,11	19,47	YYLGD	19,19	18,25	16,54	20,14	20,90	21,84	23,55	24,49
IZMDC	7,11	6,81	6,43	7,40	7,49	7,79	8,17	8,47	ZOREN	4,46	4,36	4,18	4,56	4,64	4,74	4,92	5,02

Burada yer alan yatırım bilgi, yorum ve tavsiyeleri yatırım danışmanlığı kapsamında değildir. Yatırım danışmanlığı hizmeti, yetkili kuruluşlar tarafından kişilerin risk ve getiri tercihleri dikkate alınarak kişiye özel sunulmaktadır. Burada yer alan yorum ve tavsiyeler ise genel niteliktedir. Bu tavsiyeler mali durumunuz ile risk ve getiri tercihlerinize uygun olmayabilir. Bu nedenle, sadece burada yer alan bilgilere dayanarak yatırım kararı verilmesi beklentilerinize uygun sonuçlar doğurmayabilir

Kod	14	50	RSI	StochS	MACD	CCI	Kod	14	50	RSI	StochS	MACD	CCI
	Günlük H.O.	Günlük H.O.						Günlük H.O.	Günlük H.O.				
AEFES	●	●	●	●	●	●	KARSN	●	●	●	●	●	●
AGHOL	●	●	●	●	●	●	KCAER	●	●	●	●	●	●
AKBNK	●	●	●	●	●	●	KCHOL	●	●	●	●	●	●
AKFGY	●	●	●	●	●	●	KERVY	●	●	●	●	●	●
AKSA	●	●	●	●	●	●	KLRHO	●	●	●	●	●	●
AKSEN	●	●	●	●	●	●	KMPUR	●	●	●	●	●	●
ALARK	●	●	●	●	●	●	KONTR	●	●	●	●	●	●
ALBRK	●	●	●	●	●	●	KORDS	●	●	●	●	●	●
ALGYO	●	●	●	●	●	●	KOZAA	●	●	●	●	●	●
ALKIM	●	●	●	●	●	●	KOZAL	●	●	●	●	●	●
ARCLK	●	●	●	●	●	●	KRDMD	●	●	●	●	●	●
ASELS	●	●	●	●	●	●	KZBGY	●	●	●	●	●	●
ASUZU	●	●	●	●	●	●	MAVI	●	●	●	●	●	●
AYDEM	●	●	●	●	●	●	MGROS	●	●	●	●	●	●
BAGFS	●	●	●	●	●	●	NTHOL	●	●	●	●	●	●
BASGZ	●	●	●	●	●	●	ODAS	●	●	●	●	●	●
BERA	●	●	●	●	●	●	OTKAR	●	●	●	●	●	●
BIMAS	●	●	●	●	●	●	OYAKC	●	●	●	●	●	●
BIOEN	●	●	●	●	●	●	PETKM	●	●	●	●	●	●
BRYAT	●	●	●	●	●	●	PGSUS	●	●	●	●	●	●
BUCIM	●	●	●	●	●	●	PSGYO	●	●	●	●	●	●
CCOLA	●	●	●	●	●	●	SAHOL	●	●	●	●	●	●
CEMTS	●	●	●	●	●	●	SASA	●	●	●	●	●	●
CIMSA	●	●	●	●	●	●	SELEC	●	●	●	●	●	●
DOAS	●	●	●	●	●	●	SISE	●	●	●	●	●	●
DOHOL	●	●	●	●	●	●	SKBNK	●	●	●	●	●	●
ECILC	●	●	●	●	●	●	SMRTG	●	●	●	●	●	●
EGEEN	●	●	●	●	●	●	SNGYO	●	●	●	●	●	●
EKGYO	●	●	●	●	●	●	SOKM	●	●	●	●	●	●
ENJSA	●	●	●	●	●	●	TAVHL	●	●	●	●	●	●
ENKAI	●	●	●	●	●	●	TCELL	●	●	●	●	●	●
ERBOS	●	●	●	●	●	●	THYAO	●	●	●	●	●	●
EREGL	●	●	●	●	●	●	TKFEN	●	●	●	●	●	●
EUREN	●	●	●	●	●	●	TKNSA	●	●	●	●	●	●
FENER	●	●	●	●	●	●	TMSN	●	●	●	●	●	●
FROTO	●	●	●	●	●	●	TOASO	●	●	●	●	●	●
GARAN	●	●	●	●	●	●	TSKB	●	●	●	●	●	●
GESAN	●	●	●	●	●	●	TSPOR	●	●	●	●	●	●
GLYHO	●	●	●	●	●	●	TTKOM	●	●	●	●	●	●
GSDHO	●	●	●	●	●	●	TTRAK	●	●	●	●	●	●
GUBRF	●	●	●	●	●	●	TUKAS	●	●	●	●	●	●
GWIND	●	●	●	●	●	●	TUPRS	●	●	●	●	●	●
HALKB	●	●	●	●	●	●	TURSG	●	●	●	●	●	●
HEKTS	●	●	●	●	●	●	ULKER	●	●	●	●	●	●
IPEKE	●	●	●	●	●	●	VAKBN	●	●	●	●	●	●
ISCTR	●	●	●	●	●	●	VESBE	●	●	●	●	●	●
ISDMR	●	●	●	●	●	●	VESTL	●	●	●	●	●	●
ISFIN	●	●	●	●	●	●	YKBNK	●	●	●	●	●	●
ISGYO	●	●	●	●	●	●	YYLGD	●	●	●	●	●	●
JANTS	●	●	●	●	●	●	ZOREN	●	●	●	●	●	●