

Endeks	%	Değer	Pariteler	%	Değer	Y. Dışı Vadeli	%	Değer			
BIST100	↓	-0,41	3281,6	DolarTL	↑	0,16	18,44	S&P500	↓	-0,70	3683
BIST30	↓	-0,72	3555,7	EuroTL	↓	-0,56	17,75	Altın Ons/\$	↓	-0,53	1634,98
BIST30 Y.Vade	↓	-0,31	3673,0	EuroDolar	↓	-0,69	0,96	Ham Petrol	↓	-1,54	78,02

## KAP Haberleri

- **ALARK**, bağlı ortaklığı Alsim, Kazakistan'da yapımı devam eden Büyük Almaata çevre yolu projesinin, inşaatın tamamlanmasıyla başlayacak otoyol bakım ve işletme faaliyetleri için kurulan 23 Milyon KZT (48.500 USD) sermayeli Barr Operation and Maintenance şirketine %25 oranında iştirak etti. (P.Değ: 29,6 Milyar TL, F/K: 6,7)
- **AYEN**'in %100 bağlı ortaklığı Ayen Ostim Enerji Üretim A.Ş.'nin Balıkesir, Kepsut'ta tesis edilmiş olan 25,2 MWm/24 MWe kurulu gücündeki Çaypınar RES projesi kapsamında ek olarak 5,5 MWm GES'in kurulmasının ardından toplam kurulu gücü 30,7 MWm/ 24 MWe yükseltmiş olup tesis Enerji ve Tabii Kaynaklar Bakanlığı tarafından geçici kabulü alınarak ticari işletmeye alındı. (P.Değ: 7,3 Milyar TL, F/K: 11,2)
- **CLEBI**, Hindistan'ın Yeni Delhi kentinde mukim %99,9 bağlı ortaklığı Celebi Airport Services India Private LTD'nin (CASI) 202,84 milyon Hint rupisi (yaklaşık 2,6 milyon EUR) büyüklüğündeki sermaye artırımını karşılayacağını duyurdu. Yapılacak işlem sonucunda CASI'nın sermayesi 203,04 milyon Hint Rupisine yükselecek. (P.Değ: 10,2 Milyar TL, F/K: 12,1)
- **DITAS**, rüçhan hakkı kullanım fiyatı 1 TL olmak üzere %63,46 bedelli sermaye artırımını için SPK'ya başvuru yaptı. Süresi içinde kullanılmayan rüçhanların bulunması durumunda, ana hissedar DOHOL'un satın alma taahhüdü bulunuyor. (P.Değ: 0,7 Milyar TL, F/K: 35,9)
- **DOKTA**, parça üretiminden mühendislik ve yüksek know-how gerektiren ürünlere geçişe ilişkin ARGE çalışmaları kapsamında, grup şirketi PARSN ile birlikte başlatılan "Arka Aks Kovanı" projesinde numune üretimi öncesi önemli aşamaların tamamlandığını, projenin test ve pazarlama faaliyetlerinin sürdürüldüğünü açıkladı. (P.Değ: 5,1 Milyar TL, F/K: 16,0)
- **GESAN**, TEİAŞ Genel Müdürlüğü tarafından gerçekleştirilen "0,6/1 kV Anma Gerilimli PVC Yalıtımlı Muhtelif Tiplerde Toplam 285.500 Metre Kablo Alımı" ihalesinde 22,57 milyon TL'lik teklifi vererek 1. oldu. GESAN'ın son 4 çeyrek hasılatı 2,58 milyar TLydi. (P.Değ: 9,3 Milyar TL, F/K: 21,9)

- **GESAN**, Dicle Edaş 2022 yılı Diyarbakır, Batman, Siirt, Şırnak kapasitör-reaktör bankları tesis yapımı işi ihalesini 11,95 milyon TL teklifle kazanarak sözleşme imzaladı. Şirket ayrıca Muğla Çimento ile Muğla'da iki proje için toplamda 11 Milyon EUR'luk sözleşme imzaladı. GESAN'ın son 4 çeyrek hasılatı 2,58 milyar TL'ydi.
- **GWIND**, 4,5 milyon TL sermayesi olan Gökova Elektrik Üretim ve Ticaret A.Ş.'yi 2 milyon USD ve 1,59 milyon TL bedelle satın aldı. Edinilen finansal varlığın GWIND'ın aktif toplamına oranı 1,69%'dur. Muğla'da faaliyet gösterecek, kurulu gücü 9 MWm/6,8 MWe olan, üretim lisansı bulunan Gökova'ya ait Alapınar RES Projesi satın alma konusudur. Alapınar RES Projesi'nin projelendirilmesi ve faaliyete geçişinin 1,5 - 2 yıl içinde gerçekleştirilmesi hedeflenmekte olup, 2025 yılının başında projenin etkilerini GWIND'ın finansallarında görülmesi bekleniyor. (P.Değ: 8,2 Milyar TL, F/K: 12,1)

## KAP Haberleri

- **KAREL**, rüçhan hakkı kullanım fiyatı 1 TL olmak üzere %101,47 bedelli sermaye artırımını kararı aldı. (P.Değ: 3,2 Milyar TL, F/K: 62,8)
- **KARSN**'in %100 bağlı ortaklığı Karsan Europe SRL İtalya'da TPER Bologna'nın açtığı 24 adet [kesin (+7 opsiyonlu)] 18m elektrikli otobüs ihalesini kazanmış olup 18,24 milyon EUR (329 milyon TL) bedelli sözleşme imzaladı. İhaleye konu otobüs 4Ç23'te tamamlanması bekleniyor. KARSN'in son 4 çeyrek hasılatı 2,56 milyar TL. (P.Değ: 7,9 Milyar TL, F/K: 48,1)
- **MSGYO**, Korusu Turizm A.Ş. ile Korusu Turizm A.Ş.'nin sahibi olduğu İzmir, Çeşme'deki arsa üzerinde MSGYO tarafından projesi geliştirilecek turizm, konut ve ticari amaçlı yapıların inşası için sözleşme imzaladı. Gerçekleştirilecek proje sonucunda ortaya çıkan tesislerin mülkiyeti ve gelirleri arsa malikleri tarafından %51,52, MSGYO tarafından ise %48,48 oranında olacak şekilde paylaşılacak. Paylaşım oranını denkleştirmek üzere, değerlendirme raporunun alınmasını takiben MSGYO 60 milyon TL bedele denk gelen arsa payının devralınmasına karar verdi. (P.Değ: 0,6 Milyar TL, F/K: 2,7)
- **POLHO**, bağlı ortaklığı Polisan Kimya Yönetim Kurulu, şirketin yapı kimyasalları faaliyetlerinin aynı ortaklık yapısı ile kurulacak bir şirkete, ortaklara pay devri modeliyle kısmi bölünme ve işlemin onaya sunulması için Olağanüstü Genel Kurul kararı aldı. (P.Değ: 5,1 Milyar TL, F/K: 9,9)
- **ZOREN** ve hakim ortağı Zorlu Holding A.Ş. ile Wren House Infrastructure LP (KIA bağlı ortaklığı) arasında ZOREN'in sermayesinin tamamına iştirak ettiği Hollanda'da kurulu, ZES N.V.'nin çoğunluk paylarının ve ZOREN'in azınlık paylarının satışı ve ZOREN ile Kuwait Investment Authority (KIA) arasında imzalanan kredi sözleşmesinin tadilii hususlarında müzakere süreçleri devam ediyor. (P.Değ: 11,2 Milyar TL, F/K: -)

## Genel Kurul, Sermaye Artırımı ve Temettümler

- **PCILT**'in genel kurulu bugün gerçekleşecek.

## Tedbir Kararları

- **BIST 50** Endeksinde yer alan paylarda bugünkü seansta açığa satış işlemlerinde «**yükarı adım kuralı**» uygulanacak.
- **GRNYO** payları VBTS kapsamında 26.09.2022 seans başında 25.10.2022 seans sonuna kadar emir paketi tedbiri ile işlem görecektir.

## Önemli Haberler

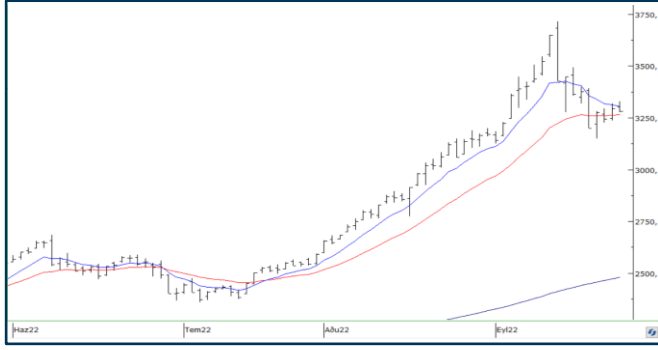
- ABD Doları'ndaki yükselişi devam ederken Asya hisse piyasaları yeni haftaya düşüşle başladı. İngiltere Sterlini tarihi düşük seviyesi olan 1,035 dolara kadar geriledi. Bu sabah, Japonya %2,54, Çin 0,44 ve Güney Kore %3,02 geriledi.

☆ Seans öncesi ve seans içerisinde açıklanan haberler

♣ Seans sonrası açıklanan haberler

Yasal Uyarı: Burada yer alan yatırım bilgi, yorum ve tavsiyeleri yatırım danışmanlığı kapsamında değildir. Yatırım danışmanlığı hizmeti, yetkili kuruluşlar tarafından kişilerin risk ve getiri tercihleri dikkate alınarak kişiye özel sunulmaktadır. Burada yer alan yorum ve tavsiyeler ise genel niteliktedir. Bu tavsiyeler mali durumunuz ile risk ve getiri tercihlerinize uygun olmayabilir. Bu nedenle, sadece burada yer alan bilgilere dayanarak yatırım kararı verilmesi beklentilerinize uygun sonuçlar doğurmayabilir.

## BIST100 Teknik Analiz



Bist100 endeksi Cuma gününü %0,41 düşüyle 3281 puanda tamamladı.

3308'deki 8 günlük üssel ortalama direnci üzerinde kalıcılık sağlayabilirse 3350 ve 3420 hedefli bir yükseliş başlayabilir.

8 günlük ortalama direnç olmaya devam ederse, 3050'den geçen 50 günlük ortalama teknik hedef olacaktır.

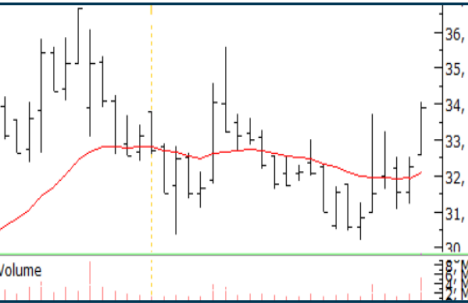
Alınacak yeni hisse pozisyonları için 3200 desteği altında zarar kes çalıştırılmasını öneriyoruz.

## VIOP30 Teknik Analiz



Ekim vade Endeks30 sözleşmesi, cuma günü bir kez daha kısa vadeli ortalama direncini test etti ancak kıramadı. Sözleşme 3750 üzerine çıkacak bir yükseliş yapamazsa 3500'deki 50 günlük ortalama ile kısa vadeli ortalama arasındaki hareket devam edecektir. Kısa vadeli ortalamanın belirlediği 3750 direnci kırılmadan uzun pozisyon alınmasını (güniçi olanlar hariç) riskli buluyoruz. Bugün için ilk desteğin 3670'de oluşmasını bekliyoruz. Sözleşme 3670 desteğinin altına inerse 3635 ve 3610 hedefli kısa pozisyonlar alınabilir. Gün içi uzun pozisyon için 3690 üzerinde kalındığını veya 3610 desteğinin test edildiğini görmek gerekir.

## Teknik Analiz Hisse Önerileri



### ANGEN

Hareketli ortalamaları üzerinde yükselen dip görüntüsü oluşturan ANGEN, artan işlem hacmi ile dikkat çekiyor.

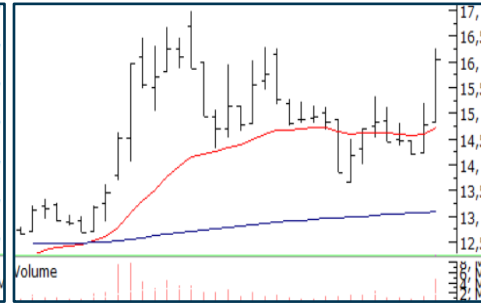
Hedef Fiyat: 35,80 TL, 37,50 TL  
Zarar Kes: 32,50 TL



### CCOLA

Yükselen dip görüntüsü oluşturan CCOLA olumlu trend oluşturmayı deniyor. 153,50 direnci üzerinde Teknik görüntünün kuvvetleneceğini düşünüyoruz.

Hedef Fiyat: 158 TL, 165 TL  
Zarar Kes: 144 TL



### GLCVY

Düşen trend direncini aşan GLCVY, düzeltmesini tamamlayarak pozitif trend oluşturmayı deniyor.

Hedef Fiyat: 16,80 TL, 17,80 TL  
Zarar Kes: 15,50 TL

Yasal Uyarı: Burada yer alan yatırım bilgi, yorum ve tavsiyeleri yatırım danışmanlığı kapsamında değildir. Yatırım danışmanlığı hizmeti, yetkili kuruluşlar tarafından kişilerin risk ve getiri tercihleri dikkate alınarak kişiye özel sunulmaktadır. Burada yer alan yorum ve tavsiyeler ise genel niteliktedir. Bu tavsiyeler mali durumunuz ile risk ve getiri tercihlerinize uygun olmayabilir. Bu nedenle, sadece burada yer alan bilgilere dayanarak yatırım kararı verilmesi beklentilerinize uygun sonuçlar doğurmayabilir.

## Phillip Portföy Yatırım Fonları

### Yatırım Fonu Nedir?

Yatırım fonları, birçok bireysel yatırımcının parasının bir havuzda toplandığı ve onlar adına portföy yönetiminin yapıldığı finansal enstrümanlardır. Fonlar, yatırımcının belirlediği farklı risk ve getiri beklentilerine göre değerlendirilirken; hisse senedi, tahvil, repo, kıymetli madenler, emtia ve mevduat gibi farklı araçlar üzerinden değerlendirilmektedir.

### Yatırım Fonları Nasıl Alınır?

TEFAS'da işlem gören tüm yatırım fonlarını öncelikle PhillipCapital'de yer alan hesabınız üzerinden alabilir veya hesap açarak kolayca erişim sağlayabilirsiniz. Buna ek olarak Türkiye'deki her banka ve aracı kurum platformlarından alım-satım gerçekleştirilebilir.

### PPB / PHILLIP PORTFÖY BİRİNCİ HİSSE SENEDİ FONU

- Fon toplam değerinin en az %80'i devamlı olarak yerli ihraççıların hisse senetlerine yatırılır. Yatırım yapılacak sermaye piyasası araçlarının seçiminde, temel analize dayalı yöntemler kullanılarak gelecekte büyüme ve karlılık artışı vadeden, yeni yatırım iştahına sahip ve getirilerini küçük ortaklarıyla paylaşımına açık, yatırımcı dostu yönetimlerce idare edilen şirketlerin hisselerine, teknik analiz yöntemleriyle alım satım seviyeleri tespit edilerek yatırım yapılır.

Birim Pay Fiyatı	<b>1,924099</b>
Günlük Getiri (%)	<b>0,47%</b>
Yılbaşından bu yana (%)	<b>99,74%</b>
Fon alış valörü	T+1
Fon Satış valörü	T+2

### PPS / PHILLIP PORTFÖY BİRİNCİ SERBEST FON

- Fon, yerli ve yabancı para ve sermaye araçlarının spot ve vadeli fiyatlarının, gün içi fiyat dalgalanmalarından doğan arbitraj fırsatlarını kullanarak yatırımcılarına getiri sağlamayı amaçlar. Fon bu fırsatları değerlendirirken risklerini uygun gördüğü yüksek korelasyonlu yurt içi ve yurt dışı finansal ürünler yardımıyla hedge eder.
- Yatırımcıların fondan maksimum verimi almaları için yatırım vadelerini 6 ay ve üzerinde tutmaları tavsiye olunur.*

Birim Pay Fiyatı	<b>1,083848</b>
Günlük Getiri (%)	<b>-0,10%</b>
Halka Arz Getiri (%)	<b>8,38%</b>
Fon alış valörü	T+1
Fon Satış valörü	T+2

Fon Portföyündeki Varlıklar: BIST payları ve VIOP sözleşmeleri

### PJL / PHILLIP PORTFÖY PARA PİYASASI FONU

- Fon portföyünün tamamı devamlı olarak, vadesine en fazla 184 gün kalmış, likiditesi yüksek para ve sermaye piyasası araçlarından oluşacak ve Fon portföyünün günlük olarak hesaplanan ağırlıklı ortalama vadesi en fazla 45 gün olacaktır.

Birim Pay Fiyatı	<b>1,190436</b>
Günlük Getiri (%)	<b>0,154%</b>
Yılbaşından bu yana (%)	<b>13,55%</b>
Fon alış valörü	T+0
Fon Satış valörü	T+0

Fon Portföyündeki Varlıklar: Borçlanma Senetleri %52,64, T.Repo %20,76, TPP %19,36, Mevduat %4,79, Özel Sektör Kira Sertifikası %2,45

Yasal Uyarı: Burada yer alan yatırım bilgi, yorum ve tavsiyeleri yatırım danışmanlığı kapsamında değildir. Yatırım danışmanlığı hizmeti, yetkili kuruluşlar tarafından kişilerin risk ve getiri tercihleri dikkate alınarak kişiye özel sunulmaktadır. Burada yer alan yorum ve tavsiyeler ise genel niteliktedir. Bu tavsiyeler mali durumunuz ile risk ve getiri tercihlerinize uygun olmayabilir. Bu nedenle, sadece burada yer alan bilgilere dayanarak yatırım kararı verilmesi beklentilerinize uygun sonuçlar doğurmayabilir.

Kod	14	50	RSI	StochS	MACD	CCI	Kod	14	50	RSI	StochS	MACD	CCI
	Günlük H.O.	Günlük H.O.						Günlük H.O.	Günlük H.O.				
AEFES	●	●	●	●	●	●	ISMEN	●	●	●	●	●	●
AGHOL	●	●	●	●	●	●	JANTS	●	●	●	●	●	●
AKBNK	●	●	●	●	●	●	KARSN	●	●	●	●	●	●
AKFGY	●	●	●	●	●	●	KCHOL	●	●	●	●	●	●
AKSA	●	●	●	●	●	●	KONTR	●	●	●	●	●	●
AKSEN	●	●	●	●	●	●	KORDS	●	●	●	●	●	●
ALARK	●	●	●	●	●	●	KOZAA	●	●	●	●	●	●
ALBRK	●	●	●	●	●	●	KOZAL	●	●	●	●	●	●
ALGYO	●	●	●	●	●	●	KRDMD	●	●	●	●	●	●
ALKIM	●	●	●	●	●	●	LOGO	●	●	●	●	●	●
ARCLK	●	●	●	●	●	●	MAVI	●	●	●	●	●	●
ARDYZ	●	●	●	●	●	●	MGROS	●	●	●	●	●	●
ASELS	●	●	●	●	●	●	NTHOL	●	●	●	●	●	●
AYDEM	●	●	●	●	●	●	NUGYO	●	●	●	●	●	●
BAGFS	●	●	●	●	●	●	ODAS	●	●	●	●	●	●
BASGZ	●	●	●	●	●	●	OTKAR	●	●	●	●	●	●
BERA	●	●	●	●	●	●	OYAKC	●	●	●	●	●	●
BIMAS	●	●	●	●	●	●	PARSN	●	●	●	●	●	●
BRYAT	●	●	●	●	●	●	PETKM	●	●	●	●	●	●
BUCIM	●	●	●	●	●	●	PGSUS	●	●	●	●	●	●
CCOLA	●	●	●	●	●	●	PSGYO	●	●	●	●	●	●
CEMTS	●	●	●	●	●	●	QUAGR	●	●	●	●	●	●
CIMSA	●	●	●	●	●	●	SAHOL	●	●	●	●	●	●
DEVA	●	●	●	●	●	●	SASA	●	●	●	●	●	●
DOAS	●	●	●	●	●	●	SELEC	●	●	●	●	●	●
DOHOL	●	●	●	●	●	●	SISE	●	●	●	●	●	●
ECILC	●	●	●	●	●	●	SKBNK	●	●	●	●	●	●
EGEEN	●	●	●	●	●	●	SNGYO	●	●	●	●	●	●
EKGYO	●	●	●	●	●	●	SOKM	●	●	●	●	●	●
ENJSA	●	●	●	●	●	●	TAVHL	●	●	●	●	●	●
ENKAI	●	●	●	●	●	●	TCELL	●	●	●	●	●	●
ERBOS	●	●	●	●	●	●	THYAO	●	●	●	●	●	●
EREGL	●	●	●	●	●	●	TKFEN	●	●	●	●	●	●
FROTO	●	●	●	●	●	●	TKNSA	●	●	●	●	●	●
GARAN	●	●	●	●	●	●	TOASO	●	●	●	●	●	●
GENIL	●	●	●	●	●	●	TRGYO	●	●	●	●	●	●
GLYHO	●	●	●	●	●	●	TRILC	●	●	●	●	●	●
GOZDE	●	●	●	●	●	●	TSKB	●	●	●	●	●	●
GSDHO	●	●	●	●	●	●	TTKOM	●	●	●	●	●	●
GUBRF	●	●	●	●	●	●	TTRAK	●	●	●	●	●	●
GWIND	●	●	●	●	●	●	TUPRS	●	●	●	●	●	●
HALKB	●	●	●	●	●	●	TURSG	●	●	●	●	●	●
HEKTS	●	●	●	●	●	●	ULKER	●	●	●	●	●	●
INDES	●	●	●	●	●	●	VAKBN	●	●	●	●	●	●
INVES	●	●	●	●	●	●	VESBE	●	●	●	●	●	●
IPEKE	●	●	●	●	●	●	VESTL	●	●	●	●	●	●
ISCTR	●	●	●	●	●	●	YATAS	●	●	●	●	●	●
ISDMR	●	●	●	●	●	●	YKBNK	●	●	●	●	●	●
ISFIN	●	●	●	●	●	●	ZOREN	●	●	●	●	●	●
ISGYO	●	●	●	●	●	●	ZRGYO	●	●	●	●	●	●

Yasal Uyarı: Burada yer alan yatırım bilgi, yorum ve tavsiyeleri yatırım danışmanlığı kapsamında değildir. Yatırım danışmanlığı hizmeti, yetkili kuruluşlar tarafından kişilerin risk ve getiri tercihleri dikkate alınarak kişiye özel sunulmaktadır. Burada yer alan yorum ve tavsiyeler ise genel niteliktedir. Bu tavsiyeler mali durumunuz ile risk ve getiri tercihlerinize uygun olmayabilir. Bu nedenle, sadece burada yer alan bilgilere dayanarak yatırım kararı verilmesi beklentilerinize uygun sonuçlar doğurmayabilir.