

Endeks	%	Değer	Pariteler	%	Değer	Y. Dışı Vadeli	%	Değer			
BIST100	↓	-0,59	5032,0	DolarTL	↑	0,08	19,09	S&P500	↑	0,49	4020,75
BIST30	↓	-0,7	5537,8	EuroTL	↑	0,04	20,55	Altın Ons/\$	↓	-0,31	1972,45
BIST30 Y.Vade	↓	-1,4	5552,0	EuroDolar	↑	0,06	1,08	Ham Petrol	↓	-0,34	69,28

KAP Haberleri

- ☀️ **AKCNS**, Genel kurul 27 Mart'ta hisse başına net 1,17 TL kâr payı ödeme teklifini kabul etti. (P.Değ: 12,2 Milyar TL, F/K: 8,0)
- ☀️ **ALKIM**, gübre üretimi için gerekli hammadde bağlantısını gerçekleştirdi. Böylece; Dazkırı Potasyum Sülfat Tesisleri üstün kaliteli ve %100 suda çözünür potasyum sülfat gübresinin üretimine Mayıs 2023'te tekrar başlayacak. Yıl sonuna kadar yaklaşık 30.000 ton üretim ve satış hedeflemektedir. (P.Değ: 4,9 Milyar TL, F/K: 8,5)
- ☀️ **ASTOR**, yurtiçinde yerleşik bir firma ile 3 ayı sipariş kapsamında toplam 3.570.000 ABD doları tutarında "Güç Transformatörü ve Anahtarlama Ürünleri" sözleşmesi imzaladı. Şirketin son dört çeyrek hasılatı 7,3 Milyar TL'dir. (P.Değ: 63,8 Milyar TL, F/K: 34,9)
- 🇧🇵 **BALAT**, "Otosemih A.Ş". şirketi ile distribütörlük görüşmelerine başlanmasına karar verdiğini duyurmuştu. "Otosemih A.Ş". ile yürütülen görüşmeler, bazı konu başlıklarında orta noktada buluşulamaması ve ilerleme kaydedilememesi nedeniyle sonlandırıldı. BALAT yönetim kurulu, bağlı ortaklık Berka Balata A.Ş. ile birleşme çalışmalarına da, SPK'nın bedelli sermaye artırımına izin vermemesi nedeniyle son verdi. (P.Değ: 0,2 Milyar TL, F/K:-)
- ☀️ **EPLAS**, %761,06 oranında bedelsiz sermaye artırımı için SPK'ya başvuru kararı aldı. (P.Değ: 1,3 Milyar TL, F/K: 33,3)
- ☀️ **GESAN**, dolaylı bağlı ortaklığı "Peak PV A.Ş.", Ankara Temelli' de yer alan, mülkiyeti GESAN'a ait olan ve kiralamış olduğu tam otomatik fabrika binasında yıllık 1 GW'lık kapasite ile güneş paneli üretimine başladı. (P.Değ: 32,0 Milyar TL, F/K: 49,8)
- ☀️ **GESAN**, %70 bağlı ortaklığı "Europower Enerji A.Ş.", Litvanya'da yerleşik bir firma aracılığı ile Litvanya elektrik dağıtım şirketi "ESO" ya "Muhtelif Sayıda Dağıtım Trafosu" tedariki için sipariş aldı. Sipariş bedeli 2.275.000 Euro'dur. Şirketin son dört çeyrek hasılatı 4,2 Milyar TL'dir.
- ☀️ **IHAAS**, %200 bedelsiz sermaye artırımını kararı aldı. (P.Değ: 9,2 Milyar TL, F/K: 258,0)
- ☀️ **LIDER**, yurtiçi bir firma ile 24 ay süreli kiralama hizmet sözleşmesi imzaladı. İmzalanan sözleşme kapsamında toplam 8 adet araç kiralanmış olup, kiralama süresine göre sözleşme ciro büyüklüğü toplamı KDV hariç 2.400.000 TL'dir. Şirketin son dört çeyrek hasılatı 713 Milyon TL'dir. (P.Değ: 7,4 Milyar TL, F/K: 14,8)

KAP Haberleri

- ☀️ **CPEGYO**, Denizli'de sahibi olduğu Sümerpark AVM'nin enerji ihtiyacına yönelik olarak (GES) kurulum ve işletme sözleşmesi imzaladı. GES, 3069 kWp kapasite ile AVM'nin çatısına kurulacaktır. Sözleşme kapsamında yapılması gereken ödeme 3.200.000 ABD dolarıdır. (P.Değ: 1,0 Milyar TL, F/K: 2,4)
- ☀️ **PNLNSN**, Ankara merkezli özel bir firmadan, KDV dahil 1.425.499 ABD doları tutarında sandviç panel siparişi aldı. Şirketin son dört çeyrek hasılatı 1,1 Milyar TL'dir. (P.Değ: 2,9 Milyar TL, F/K: 16,8)
- 🇧🇵 **CZRGYO**, Ziraat Bankası A.Ş. tarafından kurulacak Dijital Banka'ya. 1,- TL tutarında sermaye ile ortak oldu. Bankacılık Kanunu gereğince bankaların en az 5 ortakla kurulması gerekli olduğu için ZRGYO ortak oluyor. Kurulacak bankanın ana ortağı Ziraat Bankası A.Ş.'dir. (P.Değ: 20,7 Milyar TL, F/K: 1,9)

Tedbir Kararları

- 🇧🇵 **ONCSM** paylarında VBTS kapsamında 26/04/2023 seans sonuna kadar brüt takas uygulanacaktır.
- 🇧🇵 **GMTAS** ve **KGYO** payları VBTS kapsamında 26/04/2023 seans sonuna kadar açığa satışa ve kredili işlemlere konu edilemeyecektir.

Genel Kurul, Sermaye Artırımı ve Temettüleri

- 🇧🇵 **ALBRK**, **ANSGR**, **AGYO**, **BRISA**, **KONYA**, **KORDS**, **LOGO** genel kurul toplantıları bugün gerçekleşecek.
- ☀️ **AKCNS**, **AYGAZ**, **ISYAT**, **KCHOL** kâr payı ödemeleri bugün gerçekleşecek.

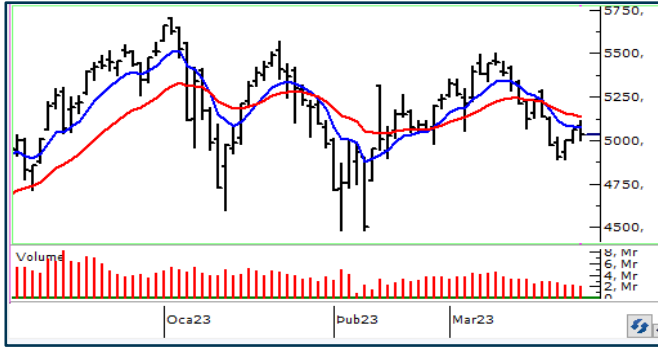
Önemli Haberler

- Asya piyasaları karışık seyrediyor. Avustralya'da S&P/ASX 200 endeksi %0,10 yükselirken, Japon Nikkei 225 endeksi %0,43 yükseldi. Ancak Hong Kong piyasaları, Hang Seng endeksinin %0,83 oranında düşmesiyle bölgedeki kayıplara öncülük etti. Güney Kore'den Kospi %0,15 düşüş yaşadı. Çin'de, Şanghay endeksi %0,48 düştü.
- First Citizens Bank & Trust Co, Silicon Valley Bank'ın tüm mevduatlarını ve kredilerini Federal Deposit Insurance Corporation'dan satın aldı. Bugün itibarıyla 17 eski SVB şubesi First Citizen şubesi olarak çalışmaya başlayacak.

☀️ seans içerisinde açıklanan haberler , 🇧🇵 Seans sonrası açıklanan haberler

Yasal Uyarı: Burada yer alan yatırım bilgi, yorum ve tavsiyeleri yatırım danışmanlığı kapsamında değildir. Yatırım danışmanlığı hizmeti, yetkili kuruluşlar tarafından kişilerin risk ve getiri tercihleri dikkate alınarak kişiye özel sunulmaktadır. Burada yer alan yorum ve tavsiyeler ise genel niteliktedir. Bu tavsiyeler mali durumunuz ile risk ve getiri tercihlerinize uygun olmayabilir. Bu nedenle, sadece burada yer alan bilgilere dayanılarak yatırım kararı verilmesi beklentilerinize uygun sonuçlar doğurmayabilir.

BIST100 Teknik Analiz



50 günlük ortalama direncini aşamayan Bist100 endeksi Cuma gününü %0,59 düşüşle 5031 puanda tamamladı.

5000 yatay trendi önemli bir destek bölgesi. Endeks 5000 desteği üzerinde kalabilirse, 50 günlük ortalama direncinin belirlediği 5110 ve 5250 yatay trend direncine doğru bir yükseliş gerçekleştirilebilir.

5000 desteği aşağı kırılırsa, 100 günlük ortalama desteğinin belirlediği 4850'e ve 4700 yatay trend desteğine doğru geri çekilmeler yaşanabileceğini düşünülüyor.

VIOP30 Teknik Analiz



Nisan Vade sözleşmesi 5650 direncini test etse de geçemedi ve kapanışı 5570'den gerçekleştirdi. Kısa vadeli hareketli ortalama ve yatay trendin kesiştiği 5650 direncinin ilk denemede geçilememesi olağan.

Sözleşme 5600 üzerinde kalabilirse 5650 direncini güç kaybedecektir. 5650'nin geçilmesi halinde 5700 ve 5780 dirençlerini hedefleyen yükseliş devam eder.

Yeni kısa pozisyon almak için sözleşmenin 5530'un altında indiğini veya 5780 direncini test ettiğini görmek gerekir. Sahip olunan uzun pozisyonların 5530 altında fiyatlamaya olmadıkça korunmasını öneriyoruz.

Teknik Analiz Hisse Önerileri



ALGYO

200 günlük ortalama yakınılarından destek bularak yükselen ALGYO, günü 50 günlük ortalama direnci üzerinde tamamladı.

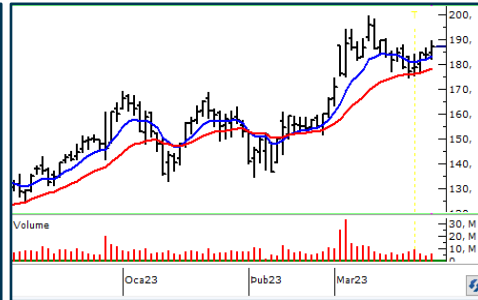
Hedef Fiyat: 69,00 TL, 73,00 TL
Zarar Kes: 63,00 TL



KOZAL

İkili dip görüntüsü oluşturan KOZAL 21 günlük ortalama direnci üzerinde kapanış aldı.

Hedef Fiyat: 23,00 TL, 24,30 TL
Zarar Kes: 21,20



TOASO

21 günlük ortalamasından destek bulan TOASO kısa vadeli ortalama üzerinde fiyatlanıyor.

Hedef Fiyat: 195,00 TL, 207,00 TL
Zarar Kes: 180,00 TL

Phillip Portföy Yatırım Fonları

Yatırım Fonu Nedir?

Yatırım fonları, birçok bireysel yatırımcının parasının bir havuzda toplandığı ve onlar adına portföy yönetiminin yapıldığı finansal enstrümanlardır. Fonlar, yatırımcının belirlediği farklı risk ve getiri beklentilerine göre değerlendirilirken; hisse senedi, tahvil, repo, kıymetli madenler, emtia ve mevduat gibi farklı araçlar üzerinden değerlendirilmektedir.

Yatırım Fonları Nasıl Alınır?

TEFAS'da işlem gören tüm yatırım fonlarını öncelikle PhillipCapital'de yer alan hesabınız üzerinden alabilir veya hesap açarak kolayca erişim sağlayabilirsiniz. Buna ek olarak Türkiye'deki her banka ve aracı kurum platformlarından alım-satım gerçekleştirilebilir.

PPB / PHILLIP PORTFÖY BİRİNCİ HİSSE SENEDİ FONU

- Fon toplam değerinin en az %80'i devamlı olarak yerli ihraççıların hisse senetlerine yatırılır. Yatırım yapılacak sermaye piyasası araçlarının seçiminde, temel analize dayalı yöntemler kullanarak gelecekte büyüme ve karlılık artışı vadeden, yeni yatırım iştahına sahip ve getirilerini küçük ortaklarıyla paylaşımına açık, yatırımcı dostu yönetimlerce idare edilen şirketlerin hisselerine, teknik analiz yöntemleriyle alım satım seviyeleri tespit edilerek yatırım yapılır.

Birim Pay Fiyatı	2,762888
Günlük Getiri (%)	-0,34%
2022 yılı başından bu yana (%)	186,81%
Fon alış valörü	T+1
Fon Satış valörü	T+2

PPS / PHILLIP PORTFÖY BİRİNCİ SERBEST FON

- Fon, yerli ve yabancı para ve sermaye araçlarının spot ve vadeli fiyatlarının, gün içi fiyat dalgalanmalarından doğan arbitraj fırsatlarını kullanarak yatırımcılarına getiri sağlamayı amaçlar. Fon bu fırsatları değerlendirirken risklerini uygun gördüğü yüksek korelasyonlu yurt içi ve yurt dışı finansal ürünler yardımıyla hedge eder.
- Yatırımcıların fondan maksimum verimi almaları için yatırım vadelerini 6 ay ve üzerinde tutmaları tavsiye olunur.*

Birim Pay Fiyatı	1,193917
Günlük Getiri (%)	-0,04%
Halka Arz Getiri (%)	19,39%
Fon alış valörü	T+1
Fon Satış valörü	T+2

Fon Portföyündeki Varlıklar: BIST payları ve VIOP sözleşmeleri

PJL / PHILLIP PORTFÖY PARA PİYASASI FONU

- Fon portföyünün tamamı devamlı olarak, vadesine en fazla 184 gün kalmış, likiditesi yüksek para ve sermaye piyasası araçlarından oluşacak ve Fon portföyünün günlük olarak hesaplanan ağırlıklı ortalama vadesi en fazla 45 gün olacaktır.

Birim Pay Fiyatı	1,315613
Günlük Getiri (%)	0,195%
2022 yılı başından bu yana (%)	25,49%
Fon alış valörü	T+0
Fon Satış valörü	T+0

Fon Portföyündeki Varlıklar: Borçlanma Senetleri %52,64, T.Repo %20,76, TPP %19,36, Mevduat %4,79, Özel Sektör Kira Sertifikası %2,45

Yasal Uyarı: Burada yer alan yatırım bilgi, yorum ve tavsiyeleri yatırım danışmanlığı kapsamında değildir. Yatırım danışmanlığı hizmeti, yetkili kuruluşlar tarafından kişilerin risk ve getiri tercihleri dikkate alınarak kişiye özel sunulmaktadır. Burada yer alan yorum ve tavsiyeler ise genel niteliktedir. Bu tavsiyeler mali durumunuz ile risk ve getiri tercihlerinize uygun olmayabilir. Bu nedenle, sadece burada yer alan bilgilere dayanarak yatırım kararı verilmesi beklentilerinize uygun sonuçlar doğurmayabilir.

Kod	14	50	RSI	StochS	MACD	CCI	Kod	14	50	RSI	StochS	MACD	CCI
	Günlük H.O.	Günlük H.O.						Günlük H.O.	Günlük H.O.				
AEFES	●	●	●	●	●	●	KARSN	●	●	●	●	●	●
AGHOL	●	●	●	●	●	●	KCAER	●	●	●	●	●	●
AKBNK	●	●	●	●	●	●	KCHOL	●	●	●	●	●	●
AKFGY	●	●	●	●	●	●	KERVT	●	●	●	●	●	●
AKSA	●	●	●	●	●	●	KLRHO	●	●	●	●	●	●
AKSEN	●	●	●	●	●	●	KMPUR	●	●	●	●	●	●
ALARK	●	●	●	●	●	●	KONTR	●	●	●	●	●	●
ALBRK	●	●	●	●	●	●	KORDS	●	●	●	●	●	●
ALGYO	●	●	●	●	●	●	KOZAA	●	●	●	●	●	●
ALKIM	●	●	●	●	●	●	KOZAL	●	●	●	●	●	●
ARCLK	●	●	●	●	●	●	KRDMD	●	●	●	●	●	●
ASELS	●	●	●	●	●	●	KZBGY	●	●	●	●	●	●
ASUZU	●	●	●	●	●	●	MAVI	●	●	●	●	●	●
AYDEM	●	●	●	●	●	●	MGROS	●	●	●	●	●	●
BAGFS	●	●	●	●	●	●	NTHOL	●	●	●	●	●	●
BASGZ	●	●	●	●	●	●	ODAS	●	●	●	●	●	●
BERA	●	●	●	●	●	●	OTKAR	●	●	●	●	●	●
BIMAS	●	●	●	●	●	●	OYAKC	●	●	●	●	●	●
BIOEN	●	●	●	●	●	●	PETKM	●	●	●	●	●	●
BRYAT	●	●	●	●	●	●	PGSUS	●	●	●	●	●	●
BUCIM	●	●	●	●	●	●	PSGYO	●	●	●	●	●	●
CCOLA	●	●	●	●	●	●	SAHOL	●	●	●	●	●	●
CEMTS	●	●	●	●	●	●	SASA	●	●	●	●	●	●
CIMSA	●	●	●	●	●	●	SELEC	●	●	●	●	●	●
DOAS	●	●	●	●	●	●	SISE	●	●	●	●	●	●
DOHOL	●	●	●	●	●	●	SKBNK	●	●	●	●	●	●
ECILC	●	●	●	●	●	●	SMRTG	●	●	●	●	●	●
EGEEN	●	●	●	●	●	●	SNGYO	●	●	●	●	●	●
EKGYO	●	●	●	●	●	●	SOKM	●	●	●	●	●	●
ENJSA	●	●	●	●	●	●	TAVHL	●	●	●	●	●	●
ENKAI	●	●	●	●	●	●	TCELL	●	●	●	●	●	●
ERBOS	●	●	●	●	●	●	THYAO	●	●	●	●	●	●
EREGL	●	●	●	●	●	●	TKFEN	●	●	●	●	●	●
EUREN	●	●	●	●	●	●	TKNSA	●	●	●	●	●	●
FENER	●	●	●	●	●	●	TMSN	●	●	●	●	●	●
FROTO	●	●	●	●	●	●	TOASO	●	●	●	●	●	●
GARAN	●	●	●	●	●	●	TSKB	●	●	●	●	●	●
GESAN	●	●	●	●	●	●	TSPOR	●	●	●	●	●	●
GLYHO	●	●	●	●	●	●	TTKOM	●	●	●	●	●	●
GSDHO	●	●	●	●	●	●	TTRAK	●	●	●	●	●	●
GUBRF	●	●	●	●	●	●	TUKAS	●	●	●	●	●	●
GWIND	●	●	●	●	●	●	TUPRS	●	●	●	●	●	●
HALKB	●	●	●	●	●	●	TURSG	●	●	●	●	●	●
HEKTS	●	●	●	●	●	●	ULKER	●	●	●	●	●	●
IPEKE	●	●	●	●	●	●	VAKBN	●	●	●	●	●	●
ISCTR	●	●	●	●	●	●	VESBE	●	●	●	●	●	●
ISDMR	●	●	●	●	●	●	VESTL	●	●	●	●	●	●
ISFIN	●	●	●	●	●	●	YKBNK	●	●	●	●	●	●
ISGYO	●	●	●	●	●	●	YYLGD	●	●	●	●	●	●
JANTS	●	●	●	●	●	●	ZOREN	●	●	●	●	●	●

Yasal Uyarı: Burada yer alan yatırım bilgi, yorum ve tavsiyeleri yatırım danışmanlığı kapsamında değildir. Yatırım danışmanlığı hizmeti, yetkili kuruluşlar tarafından kişilerin risk ve getiri tercihleri dikkate alınarak kişiye özel sunulmaktadır. Burada yer alan yorum ve tavsiyeler ise genel niteliktedir. Bu tavsiyeler mali durumunuz ile risk ve getiri tercihlerinize uygun olmayabilir. Bu nedenle, sadece burada yer alan bilgilere dayanarak yatırım kararı verilmesi beklentilerinize uygun sonuçlar doğurmayabilir.