

23 Haziran 2023

Gündem

Türkiye Cumhuriyet Merkez Bankası (TCMB) politika faizini %8,50'den %15,00 seviyesine yükseltti. Önemli değişikliklerin yapıldığı karar metninde enflasyonla mücadele, parasal sıkılaştırmanın kademeli olarak sıkılaştırılacağı ve ihtiyati tedbirlerin sadeleşmesi için de kademeli geçiş vurgusu yapıldı. Hazine ve Maliye Bakanı Mehmet Şimşek dünkü açıklamasında piyasa ekonomisi, serbest kambiyo rejimi, dışa açık ekonomi ilkelerine dayalı politika çerçevesinin Türkiye'ye ciddi miktarda sermaye akımı sağlayacağını ifade etti. Küresel çapta ise İngiltere Merkez Bankası (BoE) 25 baz puan yönünde şekillenen genel beklentilerin üzerinde 50 baz puan faiz artırımına gitti.

Piyasa Beklentisi

İngiltere Merkez Bankası dünkü toplantısında şahin bir duruş ortaya koyarken, küresel çapta merkez bankalarının sıkılaştırma adımlarının devam edeceğine dair güç kazanan beklentiler ve gündemdeki resesyon kaynaklı endişeler bu hafta içerisinde risk iştahı ve küresel hisse piyasaları üzerinde baskı oluşturdu. TCMB'nin faiz kararının ardından güç kazanan alımlarla BIST-100 Endeksi günü %4,65 oranında güçlü bir yükselişle tamamladı. ABD borsaları dün günü karışık kapanışlarla tamamlarken, ABD vadelilerinde bu sabah hafif satıcı bir seyir izleniyor. Asya piyasalarında kırmızı bir renk hâkim. Avrupa vadeli ve CFD kontratları zayıf açılışlara işaret ediyor. BIST- 100 Endeksi'nin güne hafif alıcılı bir açılışla başlamasını bekliyoruz.

Ekonomik Takvim

Saat	Veri	Beklenti	Önceki
10:00	Türkiye, Dış Ticaret Dengesi		-8,74 Milyar \$
11:00	Euro Bölgesi, Öncü İmalat PMI	44,8	44,8
11:00	Euro Bölgesi, Öncü Hizmet PMI	54,5	55,1
16:45	ABD, Öncü İmalat PMI	48,5	48,4
16:45	ABD, Öncü Hizmet PMI	54,0	54,9

Önemli Haberler

- ABD Federal Mevduat Sigorta Kurumu (FDIC) Başkanı Martin Gruenberg, banka düzenleyicilerinin 100 milyar doların üzerinde varlığa sahip bankalara daha sıkı sermaye kuralları uygulamayı düşündüklerini belirtti.
- Fed Başkanı Jerome Powell ABD Kongresi'nde ikinci günde yaptığı sunumda bu yıl 1 veya 2 faiz artışı daha gerekebileceğini söyledi.
- İngiltere Başbakanı Rishi Sunak, enflasyonu düşürmenin kolay olmayacağını ve zaman alacağını ifade etti.
- Cumhurbaşkanı Yardımcısı Cevdet Yılmaz ile Hazine ve Maliye Bakanı Mehmet Şimşek, çalışma ziyareti kapsamında Birleşik Arap Emirlikleri (BAE) Devlet Başkanı Muhammed bin Zayid Al Nahyan ile bir araya geldi.

Genel Kurul – Sermaye Artırımı ve Temettüleri

- EKSUN, HUBVC, KLGYO, PEKGY, POLHO, TRILC** genel kurul toplantıları bugün gerçekleşecek.
- ELITE** kâr payı ödemesi bugün gerçekleşecek.
- LIDFA** bedelsiz sermaye artırımını bugün gerçekleşecek.

Tedbir Kararları

- AYCES, FORTE** payları VBTS kapsamında 21/07/2023 seans sonuna kadar açığa satışa ve kredili işlemlere konu edilemeyecektir.

KAP Haberleri

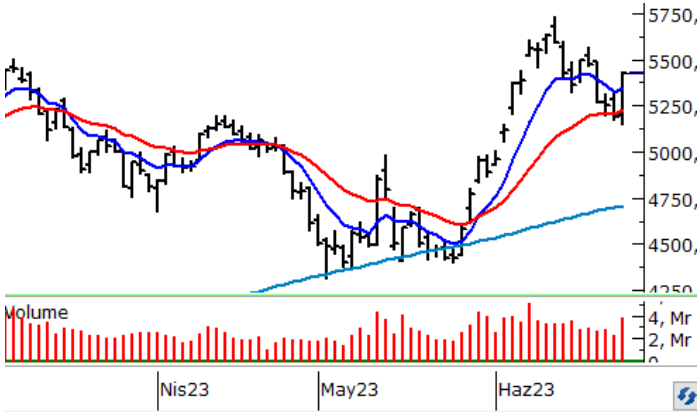
- **ARASE**, 16/12/2022 tarihinde %273,13 oranındaki bedelsiz sermaye artırımını için SPK'ya yapılan başvuru onaylandı. (P.Değ: 10,0 Milyar TL, F/K: 11,0)
- **ARCLK**, Orta Doğu ve Kuzey Afrika pazarında faaliyette bulunan «Whirlpool Meea DMCC» ve «Whirlpool Maroc S.à r.l.» unvanlı iki bağlı ortaklığının tüm hisselerinin Beko B.V. tarafından satın alınmasına ilişkin pay alım satım sözleşmesi imzalandı. (P.Değ: 81,1 Milyar TL, F/K: 19,2)
- **ARDYZ**, yurtiçi bir müşteri ile arasında, Türkiye genelindeki esnaf ve sanatkarlara yönelik olarak E-Dönüşüm Çözümleri ile ilgili gelir paylaşımı modeliyle sözleşme imzalandı. (P.Değ: 1,3 Milyar TL, F/K: 4,0)
- **BAKAB**, Yönetim Kurulu'nun 21.06.2023 tarihinde aldığı %100 oranında bedelsiz sermaye artırımını için SPK'ya başvuruda bulundu. (P.Değ: 1,6 Milyar TL, F/K: 10,0)
- **BIMAS**, Rekabet Kurulu'nun 28.10.2021 tarihli kararıyla ilgili idari yargı süreci çerçevesinde şirket tarafından ilgili idareye başvuru yapılacağı ve istinaf aşamasında olan idari yargı sürecinden feragat edileceği duyuruldu. 2022 yılı içerisinde peşin ödenen yaklaşık 718 milyon TL'lik ceza tutarının yaklaşık 360 milyon TL'sinin iade alınması için Vergi Dairesi Başkanlığı'na başvuru yapılacaktır. (P.Değ: 101,0 Milyar TL, F/K: 12,4)
- **BRSAN**, sermayesinin %73,48'ini temsil eden payların sahibi olan ("BMBYH") tarafından BMBYH'nin toplam sermayesinin %23'üne karşılık gelen ve ("Salzgitter") sahibi olduğu 2.300.000 TL nominal değerli 230.000.000 adet payın, Borusan Holding A.Ş. tarafından satın alınmasına yönelik hisse devir sözleşmesi imzalandı. Hisse devir sözleşmesinde pay başına bedel yaklaşık 0,2296 Euro olmak üzere toplam devir bedeli 52.800.000 Euro olarak kararlaştırıldı. (P.Değ: 34,6 Milyar TL, F/K: 13,4)
- **BOSSA**, 15/05/2023 tarihinde %82,58 oranındaki bedelsiz sermaye artırımını için SPK'ya yapılan başvuru onaylandı. (P.Değ: 4,2 Milyar TL, F/K: 5,8)
- **DZGYO**, Muğla /Ortaca ilçesinde otel/tatil köyü projesi geliştirmek için devlet tarafından özel sektördeki bir şirkete 2071 yılına kadar tahsis edilmiş bir arsanın devir alınıp proje geliştirilmesine yönelik görüşmelere başladı. (P.Değ: 1,1 Milyar TL, F/K: 1,7)
- **EUPWR**, 06/06/2023 tarihli bildiriminde TEİAŞ Genel Müdürlüğü tarafından gerçekleştirilen ihaleye katıldığı ve en avantajlı fiyatı vererek ihalede 1. olduğunu bildirmişti. İşin uhdesinde kaldığına dair kesinleşme kararı aldı. İşin baz bedeli 118.713.550 TL'dir. Şirketin son çeyrek hasılatı 742 Milyon TL'dir. (P.Değ: 18,5 Milyar TL, F/K: 44,4)

KAP Haberleri

- **HEDEF**, Colendi Menkul A.Ş.'ye sermaye artırımını yolu ile iştirak edilmesine karar verdi. (P.Değ: 6,9 Milyar TL, F/K: 7,8)
- **IEYHO**, bağlı ortaklığı Işıklar İnşaat A.Ş. Bartın Merkez'de 12.417 m2 büyüklüğündeki 2 adet arazi ile üzerindeki fabrika binasını 4.965.000 TL bedelle ve 22.818 m2 büyüklüğündeki araziye 4.550.000 TL bedelle CEMAS'ın bağlı ortaklığı BND Elektrik Üretim A.Ş. ye sattı. (P.Değ: 0,8 Milyar TL, F/K: 3,5)
- **IHAAS**, 27/03//2023 tarihinde %154,68 oranındaki bedelsiz sermaye artırımını için SPK'ya yapılan başvuru onaylandı. (P.Değ: 6,7 Milyar TL, F/K: 198,3)
- **METUR**, Muğla/Bodrum'daki Fuga Panorama Projesi'nin inşaatı tamamladı. (P.Değ: 0,3 Milyar TL, F/K: 11,3)
- **MNDTR**, Tekirdağ Çorlu'da yer alan fabrika ile üzerinde yer alan yapıların satışa çıkarılmasına karar verdi. Toplam satış bedeli 8.700.000 Euro'dur. (P.Değ: 4,7 Milyar TL, F/K: 12,1)
- **ONCSM**, Pamukkale Üniversitesi tarafından yapılan "Kemoterapi İlaç Hazırlama Hizmeti" ihalesine katıldı. Yapılan ihaleye 2 şirket iştirak etmiş olup 16.690.000 TL ile en uygun teklifi ONCSM verdi. (P.Değ: 2,0 Milyar TL, F/K: 72,5)
- **PASEU**, faaliyet konusu demiryolu tren işletmeciliği olan yeni bir şirket kurulması yönünde karar verdi. (P.Değ: 6,1 Milyar TL, F/K: 78,0)
- **VESTL**, 10,30-10,49 TL fiyat aralığından toplam 8.500.000 TL nominal tutarlı (sermayenin %0,5'i) VESBE hissesinin satışı gerçekleştirdi. Bu işlemle birlikte VESBE sermayesindeki pay hakkı %79,64'e geriledi. (P.Değ: 16,1 Milyar TL, F/K: 50,2)
- **VESTL**, Manisa, OSB'de mevcut üretim tesislerinde gerçekleştireceği otomotiv yatırımları için T.C. Sanayi ve Teknoloji Bakanlığı'na yapmış olduğu başvuru kabul edildi. Şirket Haziran ayı itibarıyla Yatırım Teşvik Belgesi almaya hak kazandı.
- **ZOREN**, tamamına iştirak ettiği ZES Solar Enerji AŞ paylarının tamamının, sermayesine %50-1 pay oranında iştirak ettiği Jersey'de kurulu Electrip Global Limited şirketine toplam 49.400.000 ABD Doları bedel karşılığında satışına karar verildi. (P.Değ: 14,1 Milyar TL, F/K: 8,8)

*Bültendeki haberler, Kamuyu Aydınlatma Platformu'na saat 08:30'a kadar gelen haberleri kapsamaktadır.

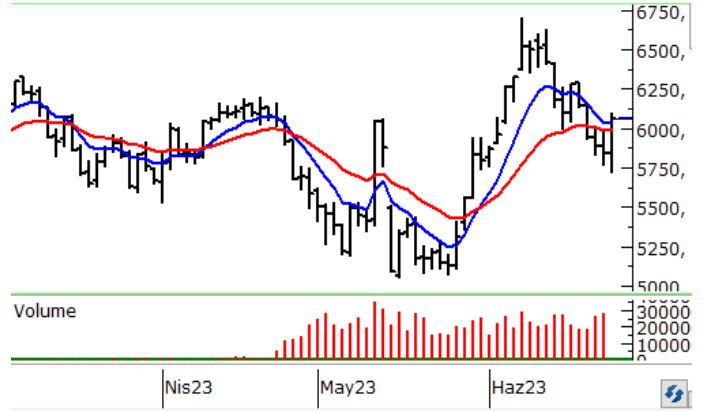
BIST100 Teknik Analizi



Son günlerde düzeltme eğiliminin öne çıktığı BIST-100 Endeksi'nde dün TCMB öncesinde dalgalı bir seyir etkili oldu. TCMB'nin faiz kararının ardından alımların güç kazandığı BIST-100 Endeksi günü %4,65 oranında güçlü bir değer kazanımıyla 5.428 puandan tamamladı.

Güçlü alımlarla teknik görünümün iyileşme kaydettiği endekste kısa vadede 5.400 üzerinde tutunmanın korunması önem taşımaktadır. Endekste alıcılı seyrin devamında 5.485 ve 5.566 seviyeleri kısa vadeli ilk direnç noktalarıdır. 5.566 direncinin aşılması halinde 5.640 ve zirvenin bulunduğu 5.730 seviyeleri yeni hedef noktaları olacaktır. Dünkü güçlü yükselişlerin ardından kâr satışlarının gözlenmesi ve 5.400 altına sarkılması durumunda 5.330 ve 5.200 seviyeleri önemli destek konumundadır.

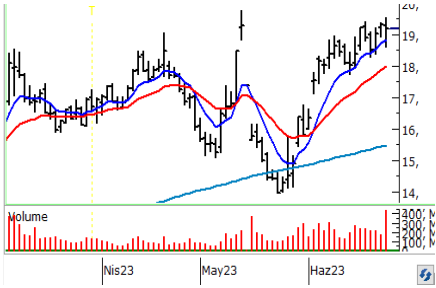
VIOP 30 Teknik Analizi



Haziran Vadeli Endeks30 sözleşmesi gün içerisinde 5.720 – 6.099 seviyeleri arasında hareket ederek günü %4,30 oranında güçlü bir yükselişle 6.065 seviyesinden tamamladı. Akşam seans kapanışı da 6.118 puandan gerçekleşti.

TCMB'nin faiz kararı ve karar metnindeki yönlendirmelerin ardından sözleşmede dün güçlü yükselişler kaydedildi ve teknik görünüm iyileşme kaydetti. Kısa vadede 6.000 puan üzerinde kalıcılık korunduğu sürece yükselişlerin devamı beklenebilir. Bu durumda 6.160 – 6.230 ve 6.295 seviyeleri kısa vadeli ilk direnç noktalarıdır. 6.295 üzeri kapanışlarda 6.423 seviyesi hedeflenebilir. Olası kâr satışlarında ise 6.000 seviyesi güçlü bir destek olarak takip edilecek olup, bu seviye altına sarkmalarda 5.930 – 5.890 ve 5.800 seviyelerine doğru geri çekilmeler yaşanabilir.

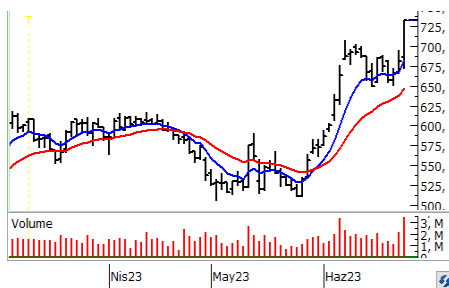
Teknik Analiz Hisse Önerileri



AKBNK

Endekste gözlenen güçlü yükselişlere katılım sağlamakta zorlanan bankacılık sektöründe yurt içinde pozitif havanın devamında yeniden alımlar etkili olabilir. Kısa vadeli üssel ortalamaları üzerindeki seyrini sürdüren AKBNK hissesi günü 19,19 TL'den kapattı.

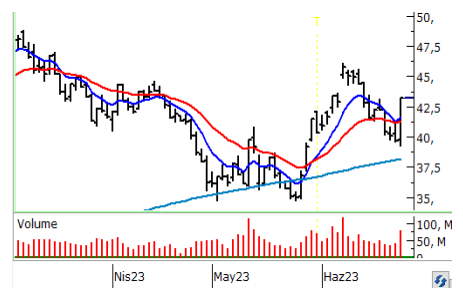
Hedef Fiyat: 19,76 TL, 20,14 TL
Zarar Kes: 18,60 TL



FROTO

Endekste dün hız kazanan alışırla birlikte FROTO günü 732,00 TL'den tamamladı. Ay başından itibaren kısa vadeli düzeltme kanalında hareket eden hissenin dün bu kanalın üzerinde kapanış yapmasını olumlu buluyoruz. 707,00 TL üzerinde kaldığı sürece pozitif hava korunabilir.

Hedef Fiyat: 753,90 TL, 768,50 TL
Zarar Kes: 710,00 TL



SISE

Endekste dün güç kazanan alımlarla birlikte SISE hissesi de günü güçlü yükselişlerle 43,18 TL'den tamamladı. Tekrardan 21 ve 50 günlük ortalamalarının üzerinde kapanış yapması olumlu. 42,00 TL üzerinde kaldığı sürece yükselişlerin devamı beklenebilir.

Hedef Fiyat: 44,40 TL, 45,30 TL
Zarar Kes: 41,90 TL

BİST	Kapanış 22.06.2023	Değişim (%)	Yılbaşı Değişim (%)
BIST 100	5.428	4,65	-1,47
BIST 30	6.061	4,72	1,95
BIST Banka	4.990	0,34	-0,76
BIST Sanayi	8.590	4,45	-3,52
BIST 30 Yakın Vade	6.065	4,30	
Yurt Dışı Piyasalar	Veri (08:45)	Değişim (%)	Yılbaşı Değişim (%)
Dow Jones	33.947	-0,01	2,41
S&P 500	4.382	0,37	14,13
NASDAQ	13.631	0,95	30,23
Almanya DAX	15.988	-0,22	14,83
Fransa CAC 40	7.203	-0,79	11,27
İngiltere FTSE 100	7.502	-0,76	0,67
NIKKEI 225	32.695	-1,71	25,30
Shanghai Comp	3.198	-1,31	3,52
Hang Seng	18.853	-1,90	-4,69
Tahvil Piyasaları	Veri (08:45)	Değişim (bps)	Yılbaşı Değişim (bps)
Türkiye 2 Yıllık	15,44	-76,0	547,0
Türkiye 10 Yıllık	16,72	-35,0	689,0
ABD 2 Yıllık	4,79	-0,7	36,9
ABD 10 Yıllık	3,78	-1,4	-9,7
Almanya 2 Yıllık	3,22	7,1	48,9
Almanya 10 Yıllık	2,50	5,7	-7,5
Döviz Piyasaları	Veri (08:45)	Değişim (%)	Yılbaşı Değişim (%)
USD/TRY	25,20	1,24	34,69
EUR/TRY	27,54	0,98	37,49
GBP/TRY	32,01	0,90	41,45
EUR/USD	1,09	-0,23	2,15
USD/JPY	143,34	0,16	9,44
Dolar Endeksi (DXY)	102,66	0,24	-0,84
Emtia	Veri (08:45)	Değişim (%)	Yılbaşı Değişim (%)
Altın (\$/ons)	1.915,58	0,09	5,04
Gram Altın (TL)	1.551,94	1,35	41,49
Gümüş (\$/ons)	22,33	0,30	-6,69
Brent (\$/varil)	73,54	-1,02	-12,79

BIST100 Yükselenler	Kapanış	Günlük Değ. (%)	Hacim (Mln TL)
CIMSA	123,50	9,97%	494,21
MAVI	69,60	9,61%	330,37
SISE	43,18	8,93%	3.191,57
TKFEN	36,24	8,83%	366,51
KRDMD	20,76	8,41%	2.023,72
DOHOL	9,43	8,39%	705,29
AKSA	67,30	7,85%	182,04
GSDHO	3,05	7,77%	173,15
PGSUS	594,90	7,64%	1.810,52
ALARK	72,65	7,63%	558,75

BIST100 Düşenler	Kapanış	Günlük Değ. (%)	Hacim (Mln TL)
IZMDC	6,06	-1,78%	342,84
AKBNK	19,19	-0,62%	8.413,81
YKBNK	12,41	-0,32%	5.903,83

BIST100 Hacmi Artanlar	Hacim Değişim	Kapanış	Günlük Değ. (%)
AKBNK	226,9%	19,19	-0,62
MAVI	182,7%	69,60	9,61
FROTO	159,0%	732,00	7,44
GARAN	156,2%	30,36	0,86
YKBNK	156,1%	12,41	-0,32

BIST100 Hacmi Azalanlar	Hacim Değişim	Kapanış	Günlük Değ. (%)
GESAN	-60,9%	52,30	2,35
AYDEM	-50,4%	13,46	2,83
KZBGY	-48,2%	17,15	3,50
TUKAS	-45,9%	12,59	2,44
ISDMR	-45,4%	33,28	5,72

*Hacim değişimleri son 3 aylık ortalamaya göre hesaplanmıştır.

PHILLIP PORTFÖY FONLARI

Fon adı	BİRİNCİ HİSSE SENEDİ FONU	Fon adı	BİRİNCİ SERBEST FON	Fon adı	PARA PİYASASI FONU
Fon Kodu	PPB	Fon Kodu	PPS	Fon Kodu	PJL
Birim Pay Fiyatı	3,132234	Birim Pay Fiyatı	1,282962	Birim Pay Fiyatı	1,404987
2022 yılı başından bu yana getiri	225,15%	Halka Arz Getiri (11.05.2022)	28,30%	Yıllıklandırılmış Getiri	33,41%
Fon Alış Valörü	T+1	Fon Alış Valörü	T+1	Fon Alış Valörü	T+0
Fon Satış Valörü	T+2	Fon Satış Valörü	T+2	Fon Satış Valörü	T+0

Burada yer alan yatırım bilgi, yorum ve tavsiyeleri yatırım danışmanlığı kapsamında değildir. Yatırım danışmanlığı hizmeti, yetkili kuruluşlar tarafından kişilerin risk ve getiri tercihleri dikkate alınarak kişiye özel sunulmaktadır. Burada yer alan yorum ve tavsiyeler ise genel niteliktedir. Bu tavsiyeler mali durumunuz ile risk ve getiri tercihlerinize uygun olmayabilir. Bu nedenle, sadece burada yer alan bilgilere dayanarak yatırım kararı verilmesi beklentilerinize uygun sonuçlar doğurmayabilir

HİSSELER	PİVOT DESTEKLER					PİVOT DİRENÇLER			HİSSELER	PİVOT DESTEKLER					PİVOT DİRENÇLER		
	Destek 1	Destek 2	Destek 3	Kapanış	Pivot	Direnç 1	Direnç 2	Direnç 3		Destek 1	Destek 2	Destek 3	Kapanış	Pivot	Direnç 1	Direnç 2	Direnç 3
AEFES	63,23	61,47	60,48	65,00	64,22	65,98	66,97	68,73	KARSN	8,31	8,05	7,90	8,57	8,46	8,72	8,87	9,13
AGHOL	100,73	98,17	96,53	103,30	102,37	104,93	106,57	109,13	KCAER	15,59	14,87	14,44	16,31	16,02	16,74	17,17	17,89
AKBNK	18,68	18,16	17,73	19,19	19,11	19,63	20,06	20,58	KCHOL	95,83	91,67	89,38	100,00	98,12	102,28	104,57	108,73
AKFGY	3,80	3,69	3,64	3,90	3,85	3,96	4,01	4,12	KERVTV	7,81	7,61	7,50	8,02	7,92	8,12	8,23	8,43
AKSA	63,80	60,30	58,55	67,30	65,55	69,05	70,80	74,30	KLRHO	13,49	13,13	12,70	13,86	13,92	14,28	14,71	15,07
AKSEN	28,79	27,47	26,71	30,12	29,55	30,87	31,63	32,95	KMPUR	85,77	82,23	80,37	89,30	87,63	91,17	93,03	96,57
ALARK	69,02	65,38	63,57	72,65	70,83	74,47	76,28	79,92	KONTR	134,07	128,73	124,77	139,40	138,03	143,37	147,33	152,67
ALBRK	2,83	2,77	2,74	2,89	2,86	2,92	2,95	3,01	KONYA	2950,13	2829,27	2758,53	3071,00	3020,87	3141,73	3212,47	3333,33
ALFAS	417,53	399,57	382,33	435,50	434,77	452,73	469,97	487,93	KORDS	70,97	68,98	67,42	72,95	72,53	74,52	76,08	78,07
ALKIM	26,47	25,95	25,59	26,98	26,83	27,35	27,71	28,23	KOZAA	44,73	43,09	42,23	46,38	45,59	47,23	48,09	49,73
ARCLK	111,87	103,73	98,97	120,00	116,63	124,77	129,53	137,67	KOZAL	20,47	19,67	19,23	21,26	20,91	21,71	22,15	22,95
ASELS	49,36	47,28	46,23	51,45	50,41	52,49	53,54	55,62	KRDMD	19,53	18,29	17,56	20,76	20,26	21,50	22,23	23,47
ASUZU	143,67	137,53	134,07	149,80	147,13	153,27	156,73	162,87	KZBGY	16,38	15,62	15,23	17,15	16,77	17,53	17,92	18,68
AYDEM	13,10	12,73	12,51	13,46	13,32	13,69	13,91	14,28	MAVI	65,97	62,33	60,42	69,60	67,88	71,52	73,43	77,07
BAGFS	23,52	22,76	22,32	24,28	23,96	24,72	25,16	25,92	MGROS	199,23	192,17	188,53	206,30	202,87	209,93	213,57	220,63
BASGZ	12,07	11,79	11,65	12,34	12,21	12,49	12,63	12,91	ODAS	6,27	6,13	6,03	6,40	6,37	6,51	6,61	6,75
BERA	10,08	9,76	9,57	10,40	10,27	10,59	10,78	11,10	OTKAR	179,67	174,83	171,37	184,50	183,13	187,97	191,43	196,27
BIMAS	159,97	153,63	150,17	166,30	163,43	169,77	173,23	179,57	OYAKC	36,84	35,32	34,40	38,36	37,76	39,28	40,20	41,72
BIOEN	13,10	12,48	12,06	13,72	13,52	14,14	14,56	15,18	PETKM	13,38	12,74	12,41	14,01	13,71	14,35	14,68	15,32
BRYAT	993,67	946,33	911,67	1041,00	1028,33	1075,67	1110,33	1157,67	PGSUS	565,07	535,23	519,97	594,90	580,33	610,17	625,43	655,27
BUCIM	5,54	5,38	5,28	5,69	5,64	5,80	5,90	6,06	PSGYO	6,03	5,81	5,64	6,26	6,20	6,42	6,59	6,81
CCOLA	253,70	240,40	233,50	267,00	260,60	273,90	280,80	294,10	SAHOL	41,97	40,59	39,77	43,34	42,79	44,17	44,99	46,37
CEMTS	8,02	7,79	7,66	8,25	8,15	8,38	8,51	8,74	SASA	52,13	50,12	48,93	54,15	53,32	55,33	56,52	58,53
CIMSA	116,23	108,97	105,33	123,50	119,87	127,13	130,77	138,03	SELEC	32,35	31,41	30,83	33,30	32,93	33,87	34,45	35,39
DOAS	145,03	140,87	138,63	149,20	147,27	151,43	153,67	157,83	SISE	40,56	37,94	36,62	43,18	41,88	44,50	45,82	48,44
DOHOL	8,94	8,45	8,20	9,43	9,19	9,68	9,93	10,42	SKBNK	2,45	2,40	2,36	2,51	2,49	2,54	2,58	2,63
ECILC	31,79	30,83	30,17	32,76	32,45	33,41	34,07	35,03	SMRTG	71,07	68,83	67,12	73,30	72,78	75,02	76,73	78,97
EGEEN	4628,60	4437,20	4341,50	4820,00	4724,30	4915,70	5011,40	5202,80	SNGYO	2,34	2,29	2,27	2,38	2,36	2,41	2,43	2,48
EKGYO	6,57	6,29	6,10	6,86	6,76	7,04	7,23	7,51	SOKM	29,62	28,12	27,30	31,12	30,44	31,94	32,76	34,26
ENJSA	30,51	29,51	28,93	31,50	31,09	32,09	32,67	33,67	TAVHL	85,47	80,48	77,92	90,45	88,03	93,02	95,58	100,57
ENKAI	26,69	25,05	24,19	28,34	27,55	29,19	30,05	31,69	TCELL	33,60	32,60	32,10	34,60	34,10	35,10	35,60	36,60
ERBOS	131,37	125,83	122,07	136,90	135,13	140,67	144,43	149,97	THYAO	172,47	164,63	159,97	180,30	177,13	184,97	189,63	197,47
ERGL	34,33	33,21	32,49	35,46	35,05	36,17	36,89	38,01	TKFEN	34,03	31,81	30,71	36,24	35,13	37,35	38,45	40,67
EUREN	11,05	10,60	10,13	11,49	11,52	11,97	12,44	12,89	TKNSA	16,58	16,16	15,91	17,00	16,83	17,25	17,50	17,92
FENER	56,00	54,10	52,70	57,90	57,40	59,30	60,70	62,60	TMSN	53,40	51,60	50,25	55,20	54,75	56,55	57,90	59,70
FROTO	692,27	652,53	632,57	732,00	712,23	751,97	771,93	811,67	TOASO	214,13	205,17	199,53	223,10	219,77	228,73	234,37	243,33
GARAN	29,13	27,89	27,03	30,36	29,99	31,23	32,09	33,33	TSKB	4,15	4,03	3,97	4,26	4,21	4,33	4,39	4,51
GENIL	36,83	35,05	34,17	38,60	37,71	39,49	40,37	42,15	TTKOM	17,78	17,27	16,96	18,30	18,09	18,60	18,91	19,42
GESAN	50,72	49,13	47,97	52,30	51,88	53,47	54,63	56,22	TTRAK	357,63	338,77	328,43	376,50	367,97	386,83	397,17	416,03
GLYHO	8,57	8,36	8,17	8,78	8,76	8,97	9,16	9,37	TUKAS	12,24	11,88	11,62	12,59	12,50	12,86	13,12	13,48
GSDHO	2,89	2,72	2,63	3,05	2,98	3,15	3,24	3,41	TUPRS	72,67	70,18	68,77	75,15	74,08	76,57	77,98	80,47
GUBRF	246,97	240,03	234,57	253,90	252,43	259,37	264,83	271,77	TURSG	10,05	9,87	9,71	10,24	10,21	10,39	10,55	10,73
GWIND	15,93	15,62	15,38	16,25	16,17	16,48	16,72	17,03	ULKER	31,95	31,27	30,85	32,62	32,37	33,05	33,47	34,15
HALKB	11,76	11,51	11,25	12,02	12,02	12,27	12,53	12,78	ULUUN	24,85	23,59	22,77	26,10	25,67	26,93	27,75	29,01
HEKTS	28,57	27,51	26,95	29,64	29,13	30,19	30,75	31,81	VAKBN	9,27	9,06	8,89	9,47	9,44	9,65	9,82	10,03
IPEKE	25,39	24,55	24,05	26,24	25,89	26,73	27,23	28,07	VESBE	10,86	10,60	10,41	11,13	11,05	11,31	11,50	11,76
ISCTR	12,89	12,55	12,30	13,24	13,14	13,48	13,73	14,07	VESTL	45,97	43,93	42,87	48,00	47,03	49,07	50,13	52,17
ISDMR	31,97	30,65	29,89	33,28	32,73	34,05	34,81	36,13	YKBNK	12,13	11,84	11,59	12,41	12,38	12,67	12,92	13,21
ISGYO	9,13	8,61	8,27	9,66	9,47	9,99	10,33	10,85	YYLGD	24,03	23,29	22,83	24,76	24,49	25,23	25,69	26,43
IZMDC	5,90	5,75	5,57	6,06	6,08	6,23	6,41	6,56	ZOREN	2,74	2,66	2,61	2,82	2,79	2,87	2,92	3,00

Kod	14	50	RSI	StochS	MACD	CCI	Kod	14	50	RSI	StochS	MACD	CCI
	Günlük H.O.	Günlük H.O.						Günlük H.O.	Günlük H.O.				
AEFES	●	●	●	●	●	●	KARSN	●	●	●	●	●	●
AGHOL	●	●	●	●	●	●	KCAER	●	●	●	●	●	●
AKBNK	●	●	●	●	●	●	KCHOL	●	●	●	●	●	●
AKFGY	●	●	●	●	●	●	KERTV	●	●	●	●	●	●
AKSA	●	●	●	●	●	●	KLRHO	●	●	●	●	●	●
AKSEN	●	●	●	●	●	●	KMPUR	●	●	●	●	●	●
ALARK	●	●	●	●	●	●	KONTR	●	●	●	●	●	●
ALBRK	●	●	●	●	●	●	KORDS	●	●	●	●	●	●
ALGYO	●	●	●	●	●	●	KOZAA	●	●	●	●	●	●
ALKIM	●	●	●	●	●	●	KOZAL	●	●	●	●	●	●
ARCLK	●	●	●	●	●	●	KRDMD	●	●	●	●	●	●
ASELS	●	●	●	●	●	●	KZBGY	●	●	●	●	●	●
ASUZU	●	●	●	●	●	●	MAVI	●	●	●	●	●	●
AYDEM	●	●	●	●	●	●	MGROS	●	●	●	●	●	●
BAGFS	●	●	●	●	●	●	NTHOL	●	●	●	●	●	●
BASGZ	●	●	●	●	●	●	ODAS	●	●	●	●	●	●
BERA	●	●	●	●	●	●	OTKAR	●	●	●	●	●	●
BIMAS	●	●	●	●	●	●	OYAKC	●	●	●	●	●	●
BIOEN	●	●	●	●	●	●	PETKM	●	●	●	●	●	●
BRYAT	●	●	●	●	●	●	PGSUS	●	●	●	●	●	●
BUCIM	●	●	●	●	●	●	PSGYO	●	●	●	●	●	●
CCOLA	●	●	●	●	●	●	SAHOL	●	●	●	●	●	●
CEMTS	●	●	●	●	●	●	SASA	●	●	●	●	●	●
CIMSA	●	●	●	●	●	●	SELEC	●	●	●	●	●	●
DOAS	●	●	●	●	●	●	SISE	●	●	●	●	●	●
DOHOL	●	●	●	●	●	●	SKBNK	●	●	●	●	●	●
ECILC	●	●	●	●	●	●	SMRTG	●	●	●	●	●	●
EGEEN	●	●	●	●	●	●	SNGYO	●	●	●	●	●	●
EKGYO	●	●	●	●	●	●	SOKM	●	●	●	●	●	●
ENJSA	●	●	●	●	●	●	TAVHL	●	●	●	●	●	●
ENKAI	●	●	●	●	●	●	TCELL	●	●	●	●	●	●
ERBOS	●	●	●	●	●	●	THYAO	●	●	●	●	●	●
EREGL	●	●	●	●	●	●	TKFEN	●	●	●	●	●	●
EUREN	●	●	●	●	●	●	TKNSA	●	●	●	●	●	●
FENER	●	●	●	●	●	●	TMSN	●	●	●	●	●	●
FROTO	●	●	●	●	●	●	TOASO	●	●	●	●	●	●
GARAN	●	●	●	●	●	●	TSKB	●	●	●	●	●	●
GESAN	●	●	●	●	●	●	TSPOR	●	●	●	●	●	●
GLYHO	●	●	●	●	●	●	TTKOM	●	●	●	●	●	●
GSDHO	●	●	●	●	●	●	TTRAK	●	●	●	●	●	●
GUBRF	●	●	●	●	●	●	TUKAS	●	●	●	●	●	●
GWIND	●	●	●	●	●	●	TUPRS	●	●	●	●	●	●
HALKB	●	●	●	●	●	●	TURSG	●	●	●	●	●	●
HEKTS	●	●	●	●	●	●	ULKER	●	●	●	●	●	●
IPEKE	●	●	●	●	●	●	VAKBN	●	●	●	●	●	●
ISCTR	●	●	●	●	●	●	VESBE	●	●	●	●	●	●
ISDMR	●	●	●	●	●	●	VESTL	●	●	●	●	●	●
ISFIN	●	●	●	●	●	●	YKBNK	●	●	●	●	●	●
ISGYO	●	●	●	●	●	●	YYLGD	●	●	●	●	●	●
JANTS	●	●	●	●	●	●	ZOREN	●	●	●	●	●	●