

26 Temmuz 2023

Gündem

Piyasalar bugün sona erecek Fed toplantısında faizlerin 25 baz puan artırılmasına ve politika faizinin %5,25 - %5,50 aralığına çıkarılmasına kesin gözüyle bakıyor. Faiz kararının açıklanmasıyla birlikte karar metnindeki ifadeler ve özellikle Fed Başkanı Powell'ın vereceği mesajlar son derece önemli olacaktır. Piyasalardaki genel beklenti bu toplantıdaki faiz artırımının ardından Fed'in sıkılaştırma sürecini sonlandıracağı ve 2024 yılının ilk çeyreğinden itibaren faiz indirimlerine başlayabileceği yönünde şekilleniyor. Bu hususta Powell'ın açıklamaları Fed'e ilişkin beklentiler ve dolayısıyla küresel risk iştahı ve fiyatlamalar üzerinde belirleyici olacaktır.

Piyasa Beklentisi

Fed toplantısı piyasaların odağındaki yerini korurken, Fed öncesinde küresel hisse piyasalarında dalgalı bir seyir öne çıktı. Fed'in faiz kararı ve Powell'ın açıklamaları küresel hisse piyasalarının seyri üzerinde etkili olacaktır. Aynı zamanda ABD'de açıklanan finansal sonuçlar d hisse bazlı ayrışmaları beraberinde getiriyor. BIST-100 Endeksi'nde ise son haftalardaki güçlü getirilerin ardından dün düzeltme eğilimi öne çıktı. ABD borsaları günü pozitif bölgede tamamlarken, ABD vadeliinde bu sabah yatay bir seyir etkili oluyor. Asya piyasalarında karışık bir görünüm hâkim. Avrupa vadeliileri ve CFD kontratları yatay açılışlara işaret ediyor. BIST-100 Endeksi'nin güne dalgalı bir açılışla başlamasını bekliyoruz.

Ekonomik Takvim

Saat	Veri	Beklenti	Önceki
17:00	ABD, Yeni Konut Satışları (Aylık)	-5,0%	12,2%
21:00	ABD, Fed Faiz Kararı	5,25% - 5,50%	5,00% - 5,25%
21:30	ABD, Fed Başkanı Powell'ın Basın Toplantısı		

Önemli Haberler

- Koç Holding, portföyündeki 575 milyon adet Yapı ve Kredi Bankası hissesini hızlandırılmış talep toplama yöntemiyle pay başına 11,75 TL'den borsa dışında kurumsal yatırımcılara satışını gerçekleştirdi.
- Microsoft ve Alphabet'in 2023/2Ç finansal sonuçları açıklandı. Microsoft'un geliri yüzde 8, Alphabet'in geliri de yüzde 7 artış kaydetti.
- IMF Dünya Ekonomik Görünüm raporunda, 2023 yılı küresel enflasyon tahminini de %7'den %6,8'e düşürürken, 2023 yılı küresel büyüme tahminini %2,8'den %3,0'a yükseltti.
- IMF Araştırma Direktörü Pierre-Olivier Gourinchas, Rusya'nın tahıl koridoru anlaşmasından çekilmesinin ardından küresel tahıl fiyatlarının %15'e kadar yükselebileceğini söyledi.
- ABD'de Conference Board tüketici güven endeksi 110,1 seviyesinden 117,0 seviyesine yükseliş kaydetti ve son iki yılın en yüksek değerine ulaştı.

Genel Kurul – Sermaye Artırımı ve Temettüleri

- ARZUM, OSMEN** temettü ödemeleri bugün gerçekleşecek.
- OZKGY, SEYKM, SMRTG** bedelsiz sermaye artırımları bugün gerçekleşecek.

Tedbir Kararları

- AZTEK, TEKUTU** payları VBTS kapsamında 25/08/2023 seans sonuna kadar açığa satışa ve kredili işlemlere konu edilemeyecektir.

KAP Haberleri

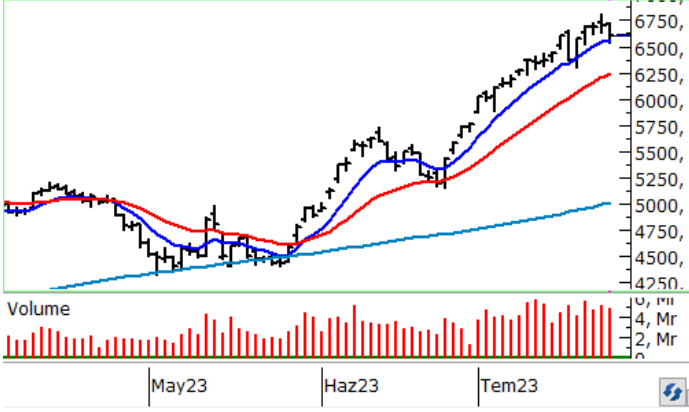
- **☺ KCHOL**, Yapı ve Kredi Bankası A.Ş.'nin çıkarılmış sermayesinin %6,81'ine tekabül eden toplam 575.000.000 TL nominal değerli payın, hızlandırılmış talep toplama yöntemiyle borsa dışında kurumsal yatırımcılara satışı pay başına 11,75 TL bedel üzerinden toplam 6.756.250.000 TL karşılığında gerçekleşti. Koç Topluluğu %61,17 oranıyla YKBNK'nin ana hissedarı olmaya devam etmektedir. (P.Değ: 295,4 Milyar TL, F/K: 3,7)
- **⚙ AYDEM**, EPDK, Söke RES projesi için ana kaynağa ilave 12 MWm/MWe kurulu gücünde RES kapasite artışı kuruluma onay verdi. (P.Değ: 12,5 Milyar TL, F/K: 42,6)
- **⚙ BVSAN**, yurt dışında yerleşik bir firma ile 1.671.000 Euro tutarında, vinç üretim ve teslimi için sözleşme imzaladı. Vinçlerin 2024 yılı başında teslimi planlanmaktadır. Şirketin son çeyrek hasılatı 210 Milyon TL'dir. (P.Değ: 2,5 Milyar TL, F/K: 37,3)
- **☺ EUPWR**, %60 bağlı ortaklığı Peak PV Solar Teknolojileri A.Ş. grup firması GESAN'ın yapımını üstlendiği SISE'nin GES projesi işinin güneş paneli üretimini gerçekleştirecektir. İşin toplam bedeli toplam 4.953.761 ABD dolarıdır. Şirketin son çeyrek hasılatı 742 Milyon TL'dir. (P.Değ: 38,1 Milyar TL, F/K: 91,5)
- **☺ EUPWR**, yurt içi müşterisi tarafından gerçekleştirilen ihaleye girmiş ve en avantajlı fiyat vererek ihalede 1. olmuştur. İhale toplam bedeli KDV hariç 3.950.000 ABD Doları'dır.
- **☺ EUREN**, Güneş Enerjisi Camları üretimi yatırımının inşaatına 2023 Nisan ayında başlamış olup tamamlanma oranı % 30 seviyesine ulaşmıştır. İnşaat ve makina alımları ile ilgili olarak toplamda 297.735.769 TL harcama yapılmıştır. (P.Değ: 10,2 Milyar TL, F/K: 24,0)
- **☺ KMPUR**, Düzce OSB'de bulunan yeni üretim tesisinde ilk üretimini gerçekleştirmeye başladı. İlk üretimle birlikte, GES yatırımı da faaliyete geçerek elektrik üretimine başladı. Böylelikle Düzce GES yatırımı ile toplam elektrik tüketiminin yaklaşık % 55'ini karşılamayı hedeflemektedir. (P.Değ: 13,9 Milyar TL, F/K: 24,2)

KAP Haberleri

- **☺ KONTR**, bağlı ortaklığı Pomega Enerji Depolama Teknolojileri, Lityum-iyon LFP Pil Hücresi Giga Fabrikasının açılış töreni 29 Ağustos Salı günü yapılacağını duyurdu. (P.Değ: 40,2 Milyar TL, F/K: 71,8)
- **☺ KOZAL**, Altın Madeni İşletmesi 3. kapasite artırımı projesine ilişkin olarak Çevre ve Şehircilik Bakanlığı'nın vermiş olduğu (ÇED) olumlu kararının iptaline ilişkin süre gelen davada Danıştay 6. Dairesi bir önceki mahkeme kararını şirket aleyhine bozmuştur. Dava ile ilişkili süreç devam etmektedir. (P.Değ: 81,7 Milyar TL, F/K: 18,8)
- **⚙ ODAS**, Çan2 Termik A.Ş. (CANTE) 'ye ait 41.000.000 adet hissesinin toplam 721.986.600 TL değerindeki pay satışı borsada dün gerçekleşti. Son üç gündeki satışlarla toplam 2.335.792.400 TL değerinde hisse satışı yapılmış olup, elde edilecek kaynağın tamamı CANTE 'ye aktarılacak ve erken borç ödemesinde kullanılacaktır. (P.Değ: 13,8 Milyar TL, F/K: 6,0)
- **⚙ PNLSN**, Europen Endüstri A.Ş.(EUREN) ile arasında 856.879 ABD doları sandviç panel satış sözleşmesi imzaladı. Şirketin son dört çeyrek hasılatı 1,4 Milyar TL'dir. (P.Değ: 4,1 Milyar TL, F/K: 18,0)
- **☺ PSGYO**, yönetim kurulunun 07.07.2023 tarihli toplantısında %102,09 olarak belirlenen bedelsiz sermaye artırımını %54,15 olarak revize edildi. (P.Değ: 8,6 Milyar TL, F/K: 2,6)
- **⚙ TRGYO**, portföyünde yer alan Torun Center'ın bünyesindeki otel kısmı için "Embassy Suites by Hilton" markası ile anlaşma imzaladı. Embassy Suites by Hilton, Torunlar GYO'nun %100 iştiraki olan TRN Otel İşletmeciliği tarafından franchise anlaşması modeli ile işletilecektir. (P.Değ: 24,4 Milyar TL, F/K: 1,2)
- **☺ TTRAK**, Ankara ve Sakarya'da bulunan üretim tesislerinin motor üretimi amacıyla yapılacak olan Ar-Ge projelerinin finansmanına ek Sakarya'da bulunan fabrikasının çatısına 4.3 MW güce sahip güneş enerjisi panellerinin kurulumu için Avrupa İmar ve Kalkınma Bankası ile (EBRD) 70 milyon Euro'a kadar kredi kullanımı hususunda anlaşmaya vardı ve kredi sözleşmesini imzaladı. (P.Değ: 58,1 Milyar TL, F/K: 14,9)

*Bütendeki haberler, Kamuyu Aydınlatma Platformu'na saat 08:30'a kadar gelen haberleri kapsamaktadır

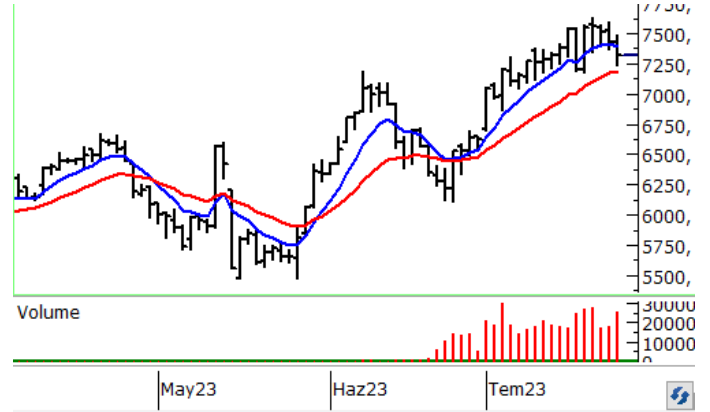
BIST100 Teknik Analizi



Son dönemde teknik indikatörlerde negatif uyumsuzlukların ve yorulma emarelerinin gözlemlendiği BIST-100 Endeksi'nde dün satıcı bir seyrin etkili olduğu görülmüştür. Bankacılık sektöründeki yükselişlere karşın BIST-100 Endeksi günü %1,35 oranında kayıpla 6.605 puandan tamamladı.

Endekste 6.500 seviyesi kısa vadeli ilk önemli destek noktası olarak takip edilecektir. 6.500 desteği altına sarkmalarda satışların hız kazandığı ve 6.430 – 6.300 bölgesine doğru geri çekilmelerin gündeme geldiği görülebilir. 6.500 üzerinde tutunmanın korunması ve yeniden alımların etkili olması halinde ise 6.700 ve 6.800 seviyeleri direnç konumunda bulunmaktadır. 6.800 üzeri kapanışlarda güç kazanan alımlarla 7.000 seviyesine doğru yükselişler yaşanabilir.

VIOP 30 Teknik Analizi



Ağustos Vadeli Endeks30 sözleşmesi gün içerisinde 7.242 – 7.485 seviyeleri arasında hareket ederek günü %1,61 oranında kayıpla 7.327 seviyesinden tamamladı. Akşam seans kapanışı da 7.321 puandan gerçekleşti.

Son günlerde satıcı bir seyrin izlendiği ve kısa vadeli teknik görünümün zayıflama kaydettiği sözleşmede 7.305 ve 7.240 seviyeleri kısa vadeli destek noktalarıdır. 7.240 seviyesi altına sarkmalarda satıcı seyrin devamı beklenebilir ve 7.120 – 7.075 aralığına doğru geri çekilmeler gündeme gelebilir. Sözleşmede yeniden alımların etkili olması halinde ise 7.400 ve 7.500 seviyeleri direnç olarak izlenecektir. 7.500 üzeri kapanışlarda 7.629 zirve seviyesine doğru yükselişler yaşanabilir.

Teknik Analiz Hisse Önerileri



AEFES

Kısa vadeli ortalamalarından destek alan ve endeksten pozitif ayrışan AEFES hissesi günü 91,60 TL'den tamamladı. Tarihi zirvenin yenilendiği hissede önceki zirve seviyesi olan 90,20 TL üzerinde kalıcılık korunabilirse pozitif havanın devamı beklenebilir.

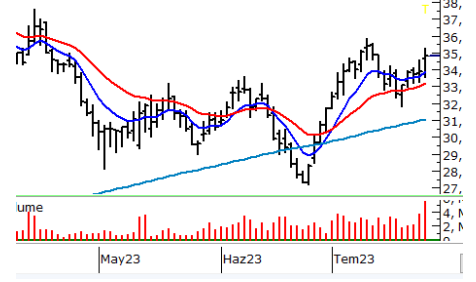
Hedef Fiyat: 94,30 TL, 96,20 TL
Zarar Kes: 88,85 TL



QUAGR

50 günlük üssel ortalamasından (7,68) destek bulan hisse dün endekse kıyasla pozitif ayrışarak yukarı yönlü bir seyrin izledi. İşlem hacminin yükselişleri desteklediği QUAGR günü 8,02 TL'den tamamladı. Kısa vadede 7,80 TL üzerinde kalıcılık korunduğu sürece pozitif hava etkisini sürdürebilir.

Hedef Fiyat: 8,28 TL, 8,44 TL
Zarar Kes: 7,76 TL



YATAS

Son günlerde 14 günlük üssel ortalamasını (33,55) destek edinen hisse dün bu ortalamasından gelen alımlarla günü yükselişle 34,82 TL'den tamamlamayı başardı. 14 günlük ortalama altında kapanış görülmediği sürece teknik görünüm gücünü koruyabilir.

Hedef Fiyat: 35,90 TL, 36,60 TL
Zarar Kes: 33,70 TL

BIST	Kapanış 25.07.2023	Değişim (%)	Yılbaşı Değişim (%)
BIST 100	6.605	-1,35	19,89
BIST 30	7.172	-0,89	20,65
BIST Banka	5.877	2,13	16,90
BIST Sanayi	10.507	-1,39	18,00
BIST 30 Yakın Vade	7.327	-1,61	
Yurt Dışı Piyasalar	Veri (08:45)	Değişim (%)	Yılbaşı Değişim (%)
Dow Jones	35.438	0,08	6,91
S&P 500	4.567	0,28	18,96
NASDAQ	14.145	0,61	35,14
Almanya DAX	16.212	0,13	16,43
Fransa CAC 40	7.415	-0,16	14,55
İngiltere FTSE 100	7.692	0,17	3,22
NIKKEI 225	32.663	-0,06	25,17
Shangai Comp	3.216	-0,47	4,11
Hang Seng	19.277	-0,81	-2,55
Tahvil Piyasaları	Veri (08:45)	Değişim (bps)	Yılbaşı Değişim (bps)
Türkiye 2 Yıllık	16,23	29,0	626,0
Türkiye 10 Yıllık	18,33	-41,0	850,0
ABD 2 Yıllık	4,88	0,4	45,8
ABD 10 Yıllık	3,89	0,3	1,4
Almanya 2 Yıllık	3,04	1,2	31,3
Almanya 10 Yıllık	2,43	0,3	-14,2
Döviz Piyasaları	Veri (08:45)	Değişim (%)	Yılbaşı Değişim (%)
USD/TRY	26,95	0,11	44,05
EUR/TRY	29,78	0,04	48,71
GBP/TRY	34,74	-0,05	53,50
EUR/USD	1,11	-0,05	3,28
USD/JPY	141,07	0,12	7,71
Dolar Endeksi (DXY)	101,34	0,01	-2,11
Emtia	Veri (08:45)	Değişim (%)	Yılbaşı Değişim (%)
Altın (\$/ons)	1.962,91	-0,11	7,64
Gram Altın (TL)	1.700,92	0,00	55,07
Gümüş (\$/ons)	24,58	-0,44	2,73
Brent (\$/varil)	82,75	-0,21	-1,87

BIST100 Yükselenler	Kapanış	Günlük Değ. (%)	Hacim (Mln TL)
BRYAT	1.979,50	10,00%	620,28
GSDHO	4,10	8,18%	710,17
TMSN	71,50	6,16%	517,09
GENIL	61,45	4,95%	441,60
GARAN	37,98	4,63%	3.963,41
YKBNK	13,37	4,62%	4.399,20
VESBE	16,06	4,15%	530,98
GUBRF	315,50	4,13%	2.273,13
AEFES	91,60	3,97%	297,37
ISCTR	14,37	3,38%	2.740,64

BIST100 Düşenler	Kapanış	Günlük Değ. (%)	Hacim (Mln TL)
GESAN	91,45	-9,99%	4.350,09
KONTR	201,00	-9,99%	2.801,97
GWIND	23,12	-9,69%	339,03
KMPUR	114,20	-8,86%	258,65
ZOREN	3,98	-8,29%	1.379,79
TUKAS	8,37	-7,92%	341,45
AYDEM	17,68	-7,43%	237,23
AKSEN	38,20	-7,01%	889,15
BIOEN	18,35	-6,90%	190,78
ODAS	9,86	-6,89%	2.325,50

BIST100 Hacmi Artanlar	Hacim Değişim	Kapanış	Günlük Değ. (%)
SMRTG	561,2%	125,80	-1,02
YYLGD	391,4%	36,30	0,00
GSDHO	387,0%	4,10	8,18
GENIL	379,7%	61,45	4,95
VESBE	312,8%	16,06	4,15

BIST100 Hacmi Azalanlar	Hacim Değişim	Kapanış	Günlük Değ. (%)
CCOLA	-51,5%	293,90	-1,04
KCHOL	-32,5%	116,50	-0,85
BIMAS	-27,3%	194,20	-2,07
OYAKC	-17,5%	52,75	-2,68
KLRHO	-16,8%	14,49	-5,60

*Hacim değişimleri son 3 aylık ortalamaya göre hesaplanmıştır.

PHİLLİP PORTFÖY FONLARI					
Fon adı	BİRİNCİ HİSSE SENEDİ FONU	Fon adı	BİRİNCİ SERBEST FON	Fon adı	PARA PİYASASI FONU
Fon Kodu	PPB	Fon Kodu	PPS	Fon Kodu	PJL
Birim Pay Fiyatı	3.840.148	Birim Pay Fiyatı	1.310.648	Birim Pay Fiyatı	1.448.070
2022 yılı başından bu yana getiri	298.64%	Halka Arz Getiri (11.05.2022)	31.06%	Yıllıklandırılmış Getiri	31.16%
Fon Alış Valörü	T+1	Fon Alış Valörü	T+1	Fon Alış Valörü	T+0
Fon Satış Valörü	T+2	Fon Satış Valörü	T+2	Fon Satış Valörü	T+0

Burada yer alan yatırım bilgi, yorum ve tavsiyeleri yatırım danışmanlığı kapsamında değildir. Yatırım danışmanlığı hizmeti, yetkili kuruluşlar tarafından kişilerin risk ve getiri tercihleri dikkate alınarak kişiye özel sunulmaktadır. Burada yer alan yorum ve tavsiyeler ise genel niteliktedir. Bu tavsiyeler mali durumunuz ile risk ve getiri tercihlerinize uygun olmayabilir. Bu nedenle, sadece burada yer alan bilgilere dayanılarak yatırım kararı verilmesi beklentilerinize uygun sonuçlar doğurmayabilir

HİSSELER	PİVOT DESTEKLER					PİVOT DİRENÇLER			HİSSELER	PİVOT DESTEKLER					PİVOT DİRENÇLER		
	Destek 1	Destek 2	Destek 3	Kapanış	Pivot	Direnç 1	Direnç 2	Direnç 3		Destek 1	Destek 2	Destek 3	Kapanış	Pivot	Direnç 1	Direnç 2	Direnç 3
AEFES	88,47	85,33	83,62	91,60	90,18	93,32	95,03	98,17	KARSN	10,37	10,11	9,78	10,62	10,70	10,96	11,29	11,55
AGHOL	125,73	122,97	119,33	128,50	129,37	132,13	135,77	138,53	KCAER	18,47	17,98	17,08	18,95	19,37	19,86	20,76	21,25
AKBNK	24,39	23,87	23,29	24,90	24,97	25,49	26,07	26,59	KCHOL	113,93	111,37	109,23	116,50	116,07	118,63	120,77	123,33
AKFGY	4,76	4,61	4,33	4,90	5,04	5,19	5,47	5,62	KERVT	10,34	10,09	9,62	10,60	10,81	11,06	11,53	11,78
AKSA	78,82	76,18	72,42	81,45	82,58	85,22	88,98	91,62	KLRHO	14,15	13,82	13,14	14,49	14,83	15,16	15,84	16,17
AKSEN	37,24	36,28	34,36	38,20	39,16	40,12	42,04	43,00	KMPUR	109,83	105,47	97,73	114,20	117,57	121,93	129,67	134,03
ALARK	87,32	85,53	82,82	89,10	90,03	91,82	94,53	96,32	KONTR	193,77	186,53	172,07	201,00	208,23	215,47	229,93	237,17
ALBRK	3,10	3,05	2,96	3,16	3,19	3,24	3,33	3,38	KONYA	3731,53	3623,07	3463,83	3840,00	3890,77	3999,23	4158,47	4266,93
ALFAS	680,50	644,30	585,60	716,70	739,20	775,40	834,10	870,30	KORDS	83,52	81,63	78,62	85,40	86,53	88,42	91,43	93,32
ALKIM	32,16	31,32	30,18	33,00	33,30	34,14	35,28	36,12	KOZAA	54,30	53,40	51,60	55,20	56,10	57,00	58,80	59,70
ARCLK	139,80	137,50	132,90	142,10	144,40	146,70	151,30	153,60	KOZAL	25,13	24,77	24,07	25,50	25,83	26,19	26,89	27,25
ASELS	68,70	66,50	64,25	70,90	70,95	73,15	75,40	77,60	KRDMD	22,44	21,88	21,40	23,00	22,92	23,48	23,96	24,52
ASUZU	206,87	199,23	189,07	214,50	217,03	224,67	234,83	242,47	KZBGY	19,51	19,12	18,42	19,89	20,21	20,60	21,30	21,69
AYDEM	17,05	16,41	15,24	17,68	18,22	18,86	20,03	20,67	MAVI	80,52	79,28	77,37	81,75	82,43	83,67	85,58	86,82
BAGFS	30,92	29,58	28,12	32,26	32,38	33,72	35,18	36,52	MGROS	260,00	253,80	242,60	266,20	271,20	277,40	288,60	294,80
BASGZ	15,11	14,20	13,39	16,02	15,92	16,83	17,64	18,55	ODAS	9,63	9,40	8,97	9,86	10,06	10,29	10,72	10,95
BERA	13,10	12,78	12,37	13,42	13,51	13,83	14,24	14,56	OTKAR	272,73	264,47	254,63	281,00	282,57	290,83	300,67	308,93
BIMAS	190,40	186,60	181,80	194,20	195,20	199,00	203,80	207,60	OYAKC	50,97	49,18	47,07	52,75	53,08	54,87	56,98	58,77
BIOEN	17,51	16,68	15,43	18,35	18,76	19,59	20,84	21,67	PETKM	15,86	15,62	15,31	16,10	16,17	16,41	16,72	16,96
BRYAT	1854,50	1729,50	1667,00	1979,50	1917,00	2042,00	2104,50	2229,50	PGSUS	745,10	734,20	723,40	756,00	755,90	766,80	777,60	788,50
BUCIM	6,95	6,84	6,70	7,05	7,09	7,20	7,34	7,45	PSGYO	7,97	7,83	7,55	8,11	8,25	8,39	8,67	8,81
CCOLA	290,97	288,03	284,27	293,90	294,73	297,67	301,43	304,37	SAHOL	50,95	49,90	49,00	52,00	51,85	52,90	53,80	54,85
CEMTS	9,96	9,77	9,47	10,16	10,26	10,45	10,75	10,94	SASA	57,98	56,87	55,08	59,10	59,77	60,88	62,67	63,78
CIMSA	160,17	155,03	147,87	165,30	167,33	172,47	179,63	184,77	SELEC	41,59	40,63	39,29	42,54	42,93	43,89	45,23	46,19
DOAS	228,73	223,37	217,23	234,10	234,87	240,23	246,37	251,73	SISE	46,65	46,19	45,29	47,10	47,55	48,01	48,91	49,37
DOHOL	11,24	10,98	10,65	11,50	11,57	11,83	12,16	12,42	SKBNK	2,87	2,80	2,72	2,93	2,95	3,02	3,10	3,17
ECILC	39,73	38,93	37,69	40,52	40,97	41,77	43,01	43,81	SMRTG	114,90	104,00	93,00	125,80	125,90	136,80	147,80	158,70
EGEEN	5716,87	5585,13	5419,57	5848,60	5882,43	6014,17	6179,73	6311,47	SNGYO	2,91	2,88	2,80	2,95	2,99	3,02	3,10	3,13
EKGYO	8,11	8,03	7,91	8,19	8,23	8,31	8,43	8,51	SOKM	41,21	40,65	39,65	41,76	42,21	42,77	43,77	44,33
ENJSA	43,73	41,76	38,40	45,70	47,09	49,06	52,42	54,39	TAVHL	111,53	108,77	105,73	114,30	114,57	117,33	120,37	123,13
ENKAI	30,85	30,35	29,65	31,36	31,55	32,05	32,75	33,25	TCELL	44,16	43,18	42,22	45,14	45,12	46,10	47,06	48,04
ERBOS	147,17	144,83	140,17	149,50	151,83	154,17	158,83	161,17	THYAO	215,37	213,43	209,57	217,30	219,23	221,17	225,03	226,97
EREGL	36,69	36,33	35,59	37,06	37,43	37,79	38,53	38,89	TKFEN	41,08	40,08	38,64	42,08	42,52	43,52	44,96	45,96
EUREN	13,09	12,83	12,29	13,36	13,63	13,89	14,43	14,69	TKNSA	23,07	22,43	21,57	23,70	23,93	24,57	25,43	26,07
FENER	73,57	72,13	69,97	75,00	75,73	77,17	79,33	80,77	TMSN	68,20	64,90	62,25	71,50	70,85	74,15	76,80	80,10
FROTO	871,60	859,80	842,60	883,40	888,80	900,60	917,80	929,60	TOASO	247,50	242,20	234,40	252,80	255,30	260,60	268,40	273,70
GARAN	36,73	35,47	34,47	37,98	37,73	38,99	39,99	41,25	TSKB	5,44	5,23	4,96	5,64	5,71	5,92	6,19	6,40
GENIL	58,75	56,05	53,70	61,45	61,10	63,80	66,15	68,85	TTKOM	19,69	19,23	18,65	20,14	20,27	20,73	21,31	21,77
GESAN	87,73	84,02	76,58	91,45	95,17	98,88	106,32	110,03	TTRAK	566,50	552,00	538,70	581,00	579,80	594,30	607,60	622,10
GLYHO	11,88	11,57	11,35	12,19	12,10	12,41	12,63	12,94	TUKAS	8,05	7,74	7,26	8,37	8,53	8,84	9,32	9,63
GSDHO	3,88	3,67	3,54	4,10	4,01	4,22	4,35	4,56	TUPRS	91,87	90,28	89,07	93,45	93,08	94,67	95,88	97,47
GUBRF	306,27	297,03	292,27	315,50	311,03	320,27	325,03	334,27	TURSG	15,00	14,58	14,09	15,41	15,49	15,91	16,40	16,82
GWIND	22,23	21,35	19,65	23,12	23,93	24,81	26,51	27,39	ULKER	36,93	36,03	34,79	37,84	38,17	39,07	40,31	41,21
HALKB	13,00	12,79	12,53	13,21	13,26	13,47	13,73	13,94	ULUUN	32,07	30,93	28,93	33,22	34,07	35,21	37,21	38,35
HEKTS	28,90	28,50	27,80	29,30	29,60	30,00	30,70	31,10	VAKBN	10,45	10,29	10,07	10,62	10,67	10,83	11,05	11,21
IPEKE	35,45	34,43	33,51	36,48	36,37	37,39	38,31	39,33	VESBE	15,39	14,73	13,95	16,06	16,17	16,83	17,61	18,27
ISCTR	14,09	13,80	13,64	14,37	14,25	14,54	14,70	14,99	VESTL	57,90	56,25	53,30	59,55	60,85	62,50	65,45	67,10
ISDMR	34,55	34,09	33,19	35,00	35,45	35,91	36,81	37,27	YKBNK	12,98	12,59	12,33	13,37	13,24	13,63	13,89	14,28
ISGYO	14,17	13,87	13,51	14,46	14,53	14,83	15,19	15,49	YGLGD	34,60	32,90	31,00	36,30	36,50	38,20	40,10	41,80
IZMDC	8,22	8,01	7,89	8,42	8,34	8,55	8,67	8,88	ZOREN	3,82	3,66	3,38	3,98	4,10	4,26	4,54	4,70

Kod	14 Günlük H.O.	50 Günlük H.O.	RSI	StochS	MACD	CCI	Kod	14 Günlük H.O.	50 Günlük H.O.	RSI	StochS	MACD	CCI
AEFES	●	●	●	●	●	●	KARSN	●	●	●	●	●	●
AGHOL	●	●	●	●	●	●	KCAER	●	●	●	●	●	●
AKBNK	●	●	●	●	●	●	KCHOL	●	●	●	●	●	●
AKFGY	●	●	●	●	●	●	KERVY	●	●	●	●	●	●
AKSA	●	●	●	●	●	●	KLRHO	●	●	●	●	●	●
AKSEN	●	●	●	●	●	●	KMPUR	●	●	●	●	●	●
ALARK	●	●	●	●	●	●	KONTR	●	●	●	●	●	●
ALBRK	●	●	●	●	●	●	KORDS	●	●	●	●	●	●
ALGYO	●	●	●	●	●	●	KOZAA	●	●	●	●	●	●
ALKIM	●	●	●	●	●	●	KOZAL	●	●	●	●	●	●
ARCLK	●	●	●	●	●	●	KRDMD	●	●	●	●	●	●
ASELS	●	●	●	●	●	●	KZBGY	●	●	●	●	●	●
ASUZU	●	●	●	●	●	●	MAVI	●	●	●	●	●	●
AYDEM	●	●	●	●	●	●	MGROS	●	●	●	●	●	●
BAGFS	●	●	●	●	●	●	NTHOL	●	●	●	●	●	●
BASGZ	●	●	●	●	●	●	ODAS	●	●	●	●	●	●
BERA	●	●	●	●	●	●	OTKAR	●	●	●	●	●	●
BIMAS	●	●	●	●	●	●	OYAKC	●	●	●	●	●	●
BIOEN	●	●	●	●	●	●	PETKM	●	●	●	●	●	●
BRYAT	●	●	●	●	●	●	PGSUS	●	●	●	●	●	●
BUCIM	●	●	●	●	●	●	PSGYO	●	●	●	●	●	●
CCOLA	●	●	●	●	●	●	SAHOL	●	●	●	●	●	●
CEMST	●	●	●	●	●	●	SASA	●	●	●	●	●	●
CIMSA	●	●	●	●	●	●	SELEC	●	●	●	●	●	●
DOAS	●	●	●	●	●	●	SISE	●	●	●	●	●	●
DOHOL	●	●	●	●	●	●	SKBNK	●	●	●	●	●	●
ECILC	●	●	●	●	●	●	SMRTG	●	●	●	●	●	●
EGEEN	●	●	●	●	●	●	SNGYO	●	●	●	●	●	●
EKGYO	●	●	●	●	●	●	SOKM	●	●	●	●	●	●
ENJSA	●	●	●	●	●	●	TAVHL	●	●	●	●	●	●
ENKAI	●	●	●	●	●	●	TCELL	●	●	●	●	●	●
ERBOS	●	●	●	●	●	●	THYAO	●	●	●	●	●	●
EREGL	●	●	●	●	●	●	TKFEN	●	●	●	●	●	●
EUREN	●	●	●	●	●	●	TKNSA	●	●	●	●	●	●
FENER	●	●	●	●	●	●	TMSN	●	●	●	●	●	●
FROTO	●	●	●	●	●	●	TOASO	●	●	●	●	●	●
GARAN	●	●	●	●	●	●	TSKB	●	●	●	●	●	●
GESAN	●	●	●	●	●	●	TSPOR	●	●	●	●	●	●
GLYHO	●	●	●	●	●	●	TTKOM	●	●	●	●	●	●
GSDHO	●	●	●	●	●	●	TTRAK	●	●	●	●	●	●
GUBRF	●	●	●	●	●	●	TUKAS	●	●	●	●	●	●
GWIND	●	●	●	●	●	●	TUPRS	●	●	●	●	●	●
HALKB	●	●	●	●	●	●	TURSG	●	●	●	●	●	●
HEKTS	●	●	●	●	●	●	ULKER	●	●	●	●	●	●
IPEKE	●	●	●	●	●	●	VAKBN	●	●	●	●	●	●
ISCTR	●	●	●	●	●	●	VESBE	●	●	●	●	●	●
ISDMR	●	●	●	●	●	●	VESTL	●	●	●	●	●	●
ISFIN	●	●	●	●	●	●	YKBNK	●	●	●	●	●	●
ISGYO	●	●	●	●	●	●	YYLGD	●	●	●	●	●	●
JANTS	●	●	●	●	●	●	ZOREN	●	●	●	●	●	●