

Endeks	%	Değer	Pariteler	%	Değer	Y. Dışı Vadeli	%	Değer			
BIST100	↓	-1,38	4906,6	DolarTL	↑	0,02	19,03	S&P500	↑	0,07	4038,75
BIST30	↓	-1,2	5394,6	EuroTL	↑	0,01	20,50	Altın Ons/\$	↓	-0,09	1938,84
BIST30 Y.Vade	↓	-1.7	5405.3	EuroDolar	→	0.00	1.08	Ham Petrol	↓	-0.18	69.35

KAP Haberleri

- ✪ **ASTOR**, İspanya'dan 2.365.000 Euro ve Estonya'dan 600.000 Euro tutarında sipariş aldı. Şirketin son dört çeyrek hasılatı 7,3 Milyar TL'dir. (P.Değ: 59,1 Milyar TL, F/K: 32,4)
- ✪ **ESCOM**, bağlı ortaklığı Alesta Teknoloji'nin Kasım 2020'de 2.400.000 TL değerlemeyle üzerinden %10 iştirak ettiği "Polynom A.Ş.", bu defa 91.296.000 TL değerleme üzerinden 8.560.000 TL yatırım için niyet mektubu imzaladı. Polynom A.Ş., bankalardan hesap hareketlerinin ve bakiyelerinin alınarak uygulamada gösterilmesi ve buna bağlı olarak toplu ödeme işlemlerin yapılması ile bayi işlemlerinin yapılmasına yönelik çözümler sunmaktadır. (P.Değ: 1,5 Milyar TL, F/K: 3,6)
- ✪ **CGWIND** Bursa İli, Nilüfer İlçesi'nde yapılması planlanan "Taşpınar Birleşik Yenilenebilir Elektrik Üretim Tesisi Projesi" ile ilgili üretim lisansının yardımcı kaynak kurulu gücünün (Güneş Enerjisi) 42,5711 MWm; tesis toplam kurulu gücünün ise kapasite artırımı yapılacak 2 türbin dahil olacak şekilde 122,7711 MWm/73 MWe olarak tadil edilmesine ilişkin talep EPDK tarafından onaylandı. Hibrit GES projesinin kısmi devreye alınmasının planlandığı gibi 2023 yılın ilk yarısında gerçekleşmesi beklenmektedir. (P.Değ: 8,7 Milyar TL, F/K: 8,4)
- ✪ **CHALKB**'nin mevcut 4.969.120.730,29 TL olan çıkarılmış sermayesinin "tahsisli satış" yöntemi ile mevcut tüm ortakların rüçhan haklarının tamamen kısıtlanarak, nakit sermaye artırımı yoluyla toplam satış hasılatı 30.000.000.000.-TL olacak şekilde artırılmasına karar verildi. Hisse satış fiyatı Toptan Alış Satış İşlem kurallarına göre belirlenecek. (P.Değ: 55,2 Milyar TL, F/K: 3,7)
- ✪ **JANTS**, 2,6 MW lisanssız güneş enerjisi yatırımı yapılmasına karar vermişti. Yatırım tamamlandığında toplamda 6,4 MW güneş enerjisi gücüne ulaşılacak. Bu yatırım 1.628.069 ABD doları karşılığında yaptırılmakta olup Aydın ili Umurlu Fabrika çatısına ilave ve Ortaklar'daki fabrika çatısına yerleştirilecek. (P.Değ: 9,5 Milyar TL, F/K: 12,1)
- ✪ **CKRDMD**, "Özçelik İş Sendikası" arasında sürdürülmekte olan, 2023-2024 yıllarını kapsayan 16. Dönem Toplu İş Sözleşmesi görüşmeleri anlaşma ile sonuçlandı. (P.Değ: 14,3 Milyar TL, F/K: 9,6)
- ✪ **NTGAZ**, Çay İşletmeleri Genel Müdürlüğü'nün açmış olduğu (Sıvılaştırılmış Doğal Gaz) veya (Sıkıştırılmış Doğal Gaz) İhalesinde 13 fabrika için teklifi verdi. İhale komisyonunun onayının ardından sözleşme imzalanabilecek. Kazanılan ihaledeki satış miktarı şirketin geçen yılki toplam satış hacminin %9,85'ine tekabül etmektedir. İhale bedeli 403,1 Milyon TL'dir. Şirketin son dört çeyrek hasılatı 3,7 Milyar TL'dir. (P.Değ: 3,9 Milyar TL, F/K: 5,0)

KAP Haberleri

- ✪ **CORGE**, 06.03.2022 tarihli açıklamasında İstanbul'da inşa edilecek Koç Üniversitesi Kültür ve Yurt Yerleşkesi Projesi'nin elektrik işlerine yönelik verdiği 711.968 Euro+KDV ve 17.618.237 TL+KDV tutarındaki teklife ilişkin, İşveren "Algoritma Sağlık Hizmetleri A.Ş." ile sözleşme görüşmelerine başlandığı kamuya duyurulmuştur. Bahsi geçen sözleşme imza süreci tamamlanmıştır. Şirketin son dört çeyrek hasılatı 720 Milyon TL'dir. (P.Değ: 1,9 Milyar TL, F/K: 6,3)
- ✪ **CSEKUR**, %100 bedelli sermaye artırımı kararı aldı. Rüçhan hakkı 7 TL kullanılacak. (P.Değ: 0,3 Milyar TL, F/K: 17,3)
- ✪ **SMRTG**, bağlı ortaklığı Smart Güneş Enerji Ekipmanları A.Ş yurtiçi bir müşterisinden KDV hariç 70.241.733 TL 'lık iş aldı. Şirketin son dört çeyrek hasılatı 2,2 Milyar TL'dir. (P.Değ: 26,5 Milyar TL, F/K: 106,8)
- ✪ **VKGYO**, %38,81 bedelsiz sermaye artırımı ve %50 bedelli sermaye artırımı için SPK'ya başvuruda bulundu. (P.Değ: 4,0 Milyar TL, F/K: 1,7)
- ✪ **VAKBN**'nin mevcut 7.111.364.116,75.-TL olan çıkarılmış sermayesinin "tahsisli satış" yöntemi ile mevcut tüm ortakların rüçhan haklarının tamamen kısıtlanarak, nakit sermaye artırımı yoluyla toplam satış hasılatı 32.000.000.000.-TL olacak şekilde artırılmasına karar verildi. Hisse satış fiyatı Toptan Alış Satış İşlem kurallarına göre belirlenecek. (P.Değ: 64,9 Milyar TL, F/K: 2,7)

Genel Kurul, Sermaye Artırımı ve Temettüleri

- ✪ **DERHL, ISYAT, KCHOL, PKENT** genel kurul toplantıları bugün gerçekleşecek.

Tedbir Kararları

- ✪ **EMKEL** paylarında VBTS kapsamında 20/04/2023 seans sonuna kadar brüt takas uygulanacaktır.
- ✪ **GEREL** payları VBTS kapsamında 20/04/2023 seans sonuna kadar açığa satışa ve kredili işlemlere konu edilemeyecektir.

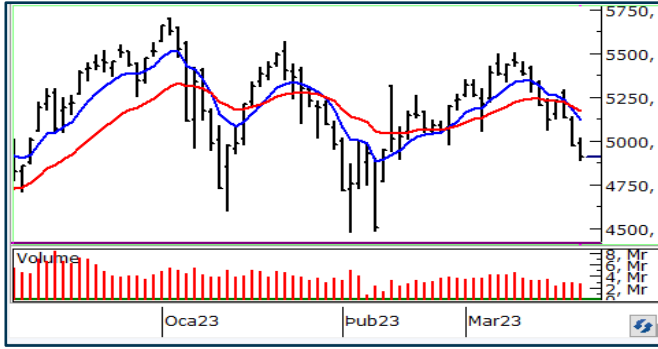
Önemli Haberler

- ✪ Bugün saat 21:00'da FED faiz kararını açıklayacak.
- ✪ Asya piyasaları Fed'in kritik faiz kararı öncesi yükseldi. Hong Kong endeksi %2,32 arttı. Japon Nikkei 225 endeksi %1,95 arttı. Avustralya'da endeks %0,97 yükselirken, Güney Kore'de Kospi %1,1 yükseldi. ABD piyasalarında S&P500 endeksi %1,30, Dow Jones endeksi %0,98, Nasdaq ise %1,58 yükseldi.

✪ içerisinde açıklanan haberler , ✪ Seans sonrası açıklanan haberler

Yasal Uyarı: Burada yer alan yatırım bilgi, yorum ve tavsiyeleri yatırım danışmanlığı kapsamında değildir. Yatırım danışmanlığı hizmeti, yetkili kuruluşlar tarafından kişilerin risk ve getiri tercihleri dikkate alınarak kişiye özel sunulmaktadır. Burada yer alan yorum ve tavsiyeler ise genel niteliktedir. Bu tavsiyeler mali durumunuz ile risk ve getiri tercihlerinize uygun olmayabilir. Bu nedenle, sadece burada yer alan bilgilere dayanarak yatırım kararı verilmesi beklentilerinize uygun sonuçlar doğurmayabilir.

BIST100 Teknik Analiz



Bist100 endeksi Salı gününü %1,38 düşükle 4906 puanda tamamladı. 5000 yatay trendi önemli bir direnç bölgesi olarak karşımıza çıkıyor.

Endekste satış baskısının azalması için yeniden 5000 üzerinde kalıcılık sağlanması gerektiğini düşünüyoruz.

100 günlük ortalamanın belirlediği 4840 en yakın destek bölgesi. 4840 desteği aşağı kırılırsa, 4600 trendi düzeltme hareketinin hedefi haline gelecektir.

VIOP30 Teknik Analiz



Nisan Vade Endeks30 sözleşmesi, 7 Şubat'tan sonra ilk kez 100 günlük ortalamasının altında kapanış gerçekleştirdi.

Son iki gündeki açık pozisyon sayısının artışı satış baskısının güçlü olduğunu göstermekle birlikte Kasım 2021'den bugüne kadar kırılmayan 100 günlük ortalamanın etkili olma şansı hala var. Bu yüzden 5600 üzerindeki kapanışlarla sözleşmenin yeniden 100 günlük ortalama üzerine döneceğini tahmin ediyoruz.

Bugün için ilk direnç 5515'de oluşur. Sözleşme bu direnci aşacak bir yükseliş yapamazsa aşağı trend güç kazanarak devam edecektir.

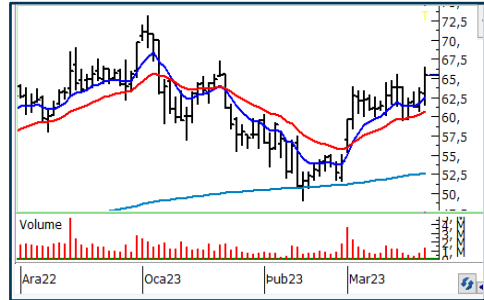
Teknik Analiz Hisse Önerileri



YKBNK

11 TL yatay direncinden geri çekilen YKBNK kısa vadeli ortalamasından destek buldu.

Hedef Fiyat: 10,80 TL, 11,30 TL
Zarar Kes: 9,90 TL



LOGO

Hareketli ortalamaları üzerinde fiyatlanan LOGO, 64,00 TL yatay direnci üzerinde kapanış aldı.

Hedef Fiyat: 67,50 TL, 71,50 TL
Zarar Kes: 62,50 TL

Phillip Portföy Yatırım Fonları

Yatırım Fonu Nedir?

Yatırım fonları, birçok bireysel yatırımcının parasının bir havuzda toplandığı ve onlar adına portföy yönetiminin yapıldığı finansal enstrümanlardır. Fonlar, yatırımcının belirlediği farklı risk ve getiri beklentilerine göre değerlendirilirken; hisse senedi, tahvil, repo, kıymetli madenler, emtia ve mevduat gibi farklı araçlar üzerinden değerlendirilmektedir.

Yatırım Fonları Nasıl Alınır?

TEFAS'da işlem gören tüm yatırım fonlarını öncelikle PhillipCapital'de yer alan hesabınız üzerinden alabilir veya hesap açarak kolayca erişim sağlayabilirsiniz. Buna ek olarak Türkiye'deki her banka ve aracı kurum platformlarından alım-satım gerçekleştirilebilir.

PPB / PHILLIP PORTFÖY BİRİNCİ HİSSE SENEDİ FONU

- Fon toplam değerinin en az %80'i devamlı olarak yerli ihraççıların hisse senetlerine yatırılır. Yatırım yapılacak sermaye piyasası araçlarının seçiminde, temel analize dayalı yöntemler kullanarak gelecekte büyüme ve karlılık artışı vadeden, yeni yatırım iştahına sahip ve getirilerini küçük ortaklarıyla paylaşımına açık, yatırımcı dostu yönetimlerce idare edilen şirketlerin hisselerine, teknik analiz yöntemleriyle alım satım seviyeleri tespit edilerek yatırım yapılır.

Birim Pay Fiyatı	2,697078
Günlük Getiri (%)	-1,14%
2022 yılı başından bu yana (%)	179,98%
Fon alış valörü	T+1
Fon Satış valörü	T+2

PPS / PHILLIP PORTFÖY BİRİNCİ SERBEST FON

- Fon, yerli ve yabancı para ve sermaye araçlarının spot ve vadeli fiyatlarının, gün içi fiyat dalgalanmalarından doğan arbitraj fırsatlarını kullanarak yatırımcılarına getiri sağlamayı amaçlar. Fon bu fırsatları değerlendirirken risklerini uygun gördüğü yüksek korelasyonlu yurt içi ve yurt dışı finansal ürünler yardımıyla hedge eder.
- Yatırımcıların fondan maksimum verimi almaları için yatırım vadelerini 6 ay ve üzerinde tutmaları tavsiye olunur.*

Birim Pay Fiyatı	1,193625
Günlük Getiri (%)	0,12%
Halka Arz Getiri (%)	19,36%
Fon alış valörü	T+1
Fon Satış valörü	T+2

Fon Portföyündeki Varlıklar: BIST payları ve VIOP sözleşmeleri

PJL / PHILLIP PORTFÖY PARA PİYASASI FONU

- Fon portföyünün tamamı devamlı olarak, vadesine en fazla 184 gün kalmış, likiditesi yüksek para ve sermaye piyasası araçlarından oluşacak ve Fon portföyünün günlük olarak hesaplanan ağırlıklı ortalama vadesi en fazla 45 gün olacaktır.

Birim Pay Fiyatı	1,311349
Günlük Getiri (%)	0,064%
2022 yılı başından bu yana (%)	25,08%
Fon alış valörü	T+0
Fon Satış valörü	T+0

Fon Portföyündeki Varlıklar: Borçlanma Senetleri %52,64, T.Repo %20,76, TPP %19,36, Mevduat %4,79, Özel Sektör Kira Sertifikası %2,45

Yasal Uyarı: Burada yer alan yatırım bilgi, yorum ve tavsiyeleri yatırım danışmanlığı kapsamında değildir. Yatırım danışmanlığı hizmeti, yetkili kuruluşlar tarafından kişilerin risk ve getiri tercihleri dikkate alınarak kişiye özel sunulmaktadır. Burada yer alan yorum ve tavsiyeler ise genel niteliktedir. Bu tavsiyeler mali durumunuz ile risk ve getiri tercihlerinize uygun olmayabilir. Bu nedenle, sadece burada yer alan bilgilere dayanarak yatırım kararı verilmesi beklentilerinize uygun sonuçlar doğurmayabilir.

Net Kar (Milyon TL)				Net Kar (Milyon TL)				Net Kar (Milyon TL)				Net Kar (Milyon TL)			
Yıldız Pazar Hisseleri				Yıldız Pazar Hisseleri				Yıldız Pazar Hisseleri				Yıldız Pazar Hisseleri			
4. Çeyrek				4. Çeyrek				4. Çeyrek				4. Çeyrek			
2021	2022	%		2021	2022	%		2021	2022	%		2021	2022	%	
AEFES	-198	53		BVSAN	13	21	63%	HLGYO	351	3.320	845%	NATEN	184	305	66%
AFYON	-3	81		CANTE	-59	468		HTTBT	5	40	668%	NETAS	-531	20	
AGESA	106	177	68%	CCOLA	231	649	181%	HUNER	76	-11		NTGAZ	5	264	4727%
AGHOL	107	521	387%	CEMAS	195	247	27%	INDES	266	146	-45%	NTHOL	1.167	2.934	151%
AKBNK	4.783	21.801	356%	CEMETS	234	189	-19%	INFO	43	151	251%	NUHCM	171	1.027	501%
AKCNS	175	361	107%	CIMSA	387	457	18%	INVEO	127	1.014	696%	ODAS	161	166	3%
AKENR	-1.829	138		CLEBI	285	162	-43%	INVES	349	3.404	875%	OTKAR	525	639	22%
AKFGY	1.147	800	-30%	CONSE	11	-28		IPEKE	177	218	23%	OYAKC	282	2.928	938%
AKGRT	-64	274		DAPGM	96	803	734%	ISCTR	6.419	23.527	267%	OYYAT	219	712	225%
AKSA	399	1.383	247%	DARDL	-29	39		ISDMR	347	-243		OZKGY	2.955	3.726	26%
AKSEN	866	649	-25%	DEVA	628	376	-40%	ISFIN	59	184	212%	PARSN	-33	231	
AKSGY	488	2.863	487%	DGNMO	-24	43		ISGYO	1.319	8.186	521%	PENTA	-77	77	
ALARK	778	3.956	409%	DOAS	1.076	2.364	120%	ISMEN	289	2.300	696%	PETKM	1.529	822	-46%
ALBRK	53	459	766%	DOHOL	2.109	1.881	-11%	ISSEN	51	31	-39%	PETUN	58	192	231%
ALBRK	53	459	766%	DYOBY	-39	38		JANTS	176	275	56%	PGSUS	-970	4.152	
ALCTL	-23	32		ECILC	937	3.672	292%	KAREL	-22	21		PLTUR	35	142	303%
ALFAS	22	269	1144%	ECZYT	411	1.132	175%	KARSN	112	107	-5%	PNLSN	29	47	61%
ALGYO	1.018	2.365	132%	EGEEN	317	210	-34%	KARTN	198	38	-81%	PNSUT	89	170	92%
ALKA	138	64	-54%	EGEPO	-5	-9		KCAER	31	301	880%	POLHO	155	1.183	663%
ALKIM	142	119	-16%	EGGUB	15	351	2228%	KCHOL	5.776	27.784	381%	PRKAB	20	43	116%
ANGEN	220	25	-89%	EGPRO	81	155	91%	KERVY	-117	412		PRKME	178	92	-48%
ANHYT	265	595	125%	EGSER	131	39	-70%	KLKIM	117	242	106%	PSGYO	-13	1.342	
ANSGR	182	635	249%	EKGYO	317	953	200%	KLRHO	735	1.826	148%	QUAGR	358	608	70%
ARASE	375	3	-99%	ELITE	28	29	4%	KLSYN	3	68	2154%	RUBNS	29	35	24%
ARCLK	790	2.565	225%	ENJSA	778	12.122	1457%	KMPUR	216	66	-69%	RYGYO	1.496	8.192	448%
ARDYZ	54	156	188%	ENKAI	828	5.066	512%	KONKA	330	362	10%	SAHOL	1.043	11.554	1008%
ARENA	25	44	74%	ERBOS	57	62	9%	KONTR	60	274	357%	SARKY	219	296	35%
ASELS	3.990	6.124	53%	ERCB	-11	102		KONYA	11	38	231%	SASA	-710	2.581	
ASTOR	254	727	186%	EREGL	4.723	3.175	-33%	KORDS	270	185	-32%	SAYAS	23	53	129%
ASUZU	171	85	-50%	ESEN	285	215	-25%	KORDS	270	185	-32%	SDTTR	83	124	49%
ATATP	21	31	47%	EUREN	22	123	462%	KOZAA	341	415	22%	SELEC	203	720	255%
AYDEM	-129	112		EYGYO	11	-6		KOZAL	1.137	900	-21%	SISE	4.945	5.589	13%
AYEN	32	395	1150%	FROTO	4.090	8.292	103%	KRDMD	1.175	-149		SKBNK	190	434	128%
AYGAZ	149	1.901	1172%	GARAN	4.060	19.902	390%	KRPLS	-26	40		SMRTG	54	111	103%
AZTEK	45	89	96%	GEDIK	93	410	339%	KRVGD	-72	138		SNGYO	1.896	3.810	101%
BAGFS	97	586	503%	GENIL	111	415	273%	KZBGY	-116	3.177		SNICA	11	10	-6%
BARMA	63	84	34%	GENTS	58	103	77%	LIDER	33	235	621%	SOKE	17	47	171%
BASGZ	305	357	17%	GESAN	204	322	58%	LOGO	96	63	-35%	SOKM	10	574	5686%
BERA	502	674	34%	GLCVY	36	84	130%	MACKO	37	27	-27%	SUNTK	40	220	452%
BIMAS	639	3.364	427%	GLYHO	288	910	216%	MAGEN	309	188	-39%	SUWEN	13	53	317%
BIOEN	-24	227		GOLTS	-27	311		MARTI	65	0	-100%	TATGD	39	67	73%
BIZIM	61	186	206%	GOODY	133	-142		MAVI	117	295	152%	TAVHL	-385	30	
BLCYT	65	170	162%	GOZDE	4.824	6.426	33%	MEDTR	122	59	-51%	TCELL	1.385	5.996	333%
BOBET	2	272	#####	GSDHO	228	588	158%	MERCN	88	53	-40%	TEZOL	135	282	108%
BRISA	335	510	52%	GUBRF	215	-108		MGROS	-8	1.164		THYAO	1.981	8.936	351%
BRLSM	-16	56		GWIND	78	234	199%	MIATK	20	141	612%	TKFEN	-353	1.660	
BRSAN	-127	795		HALKB	1.293	5.849	353%	MNDTR	248	306	24%	TKNSA	105	193	84%
BRYAT	90	402	349%	HEDEF	37	722	1856%	MNDTR	248	306	24%	TMSN	10	156	1507%
BTCIM	-492	-110		HEKTS	135	186	38%	MOBTL	580	858	48%	TOASO	1.217	3.498	187%
BUCIM	239	389	62%	HKTM	30	-1		MPARK	125	581	363%	TRCAS	-147	-269	

Yasal Uyarı: Burada yer alan yatırım bilgi, yorum ve tavsiyeleri yatırım danışmanlığı kapsamında değildir. Yatırım danışmanlığı hizmeti, yetkili kuruluşlar tarafından kişilerin risk ve getiri tercihleri dikkate alınarak kişiye özel sunulmaktadır. Burada yer alan yorum ve tavsiyeler ise genel niteliktedir. Bu tavsiyeler mali durumunuz ile risk ve getiri tercihlerinize uygun olmayabilir. Bu nedenle, sadece burada yer alan bilgilere dayanarak yatırım kararı verilmesi beklentilerinize uygun sonuçlar doğurmayabilir.

Net Kar (Milyon TL)

Yıldız Pazar Hisseleri

4. Çeyrek

2021 2022 %

TRGYO	5.677	18.553	227%
TRILC	-27	8	
TSGYO	145	1.058	629%
TSKB	315	1.411	348%
TTKOM	1.084	1.011	-7%
TTRAK	492	1.359	176%
TUKAS	99	333	238%
TUPRS	1.424	17.589	1135%
TUREX	13	93	634%
TURSG	274	424	54%
ULKER	-1.119	983	
UNLU	44	102	133%
VAKBN	1.998	8.407	321%
VAKBN	1.998	8.407	321%
VAKKO	157	456	189%
VESBE	413	-15	
VESTL	835	-102	
VKGYO	381	1.514	298%
YATAS	108	145	34%
YEOTK	10	116	1020%
YGGYO	547	2.854	421%
YKBNK	3.558	17.429	390%
YYLGD	272	204	-25%
ZOREN	-31	22	
ZRGYO	1.178	10.687	807%

Yasal Uyarı: Burada yer alan yatırım bilgi, yorum ve tavsiyeleri yatırım danışmanlığı kapsamında değildir. Yatırım danışmanlığı hizmeti, yetkili kuruluşlar tarafından kişilerin risk ve getiri tercihleri dikkate alınarak kişiye özel sunulmaktadır. Burada yer alan yorum ve tavsiyeler ise genel niteliktedir. Bu tavsiyeler mali durumunuz ile risk ve getiri tercihlerinize uygun olmayabilir. Bu nedenle, sadece burada yer alan bilgilere dayanılarak yatırım kararı verilmesi beklentilerinize uygun sonuçlar doğurmayabilir.

Net Kar (Milyon TL) Ana Pazar Hisseleri 4. Çeyrek				Net Kar (Milyon TL) Ana Pazar Hisseleri 4. Çeyrek				Net Kar (Milyon TL) Ana Pazar Hisseleri 4. Çeyrek				Net Kar (Milyon TL) Ana Pazar Hisseleri 4. Çeyrek			
	2021	2022	%		2021	2022	%		2021	2022	%		2021	2022	%
ACSEL	28	40	43%	DNISI	18	24	33%	IZMDC	-853	760		OYLUM	1	9	537%
ADEL	-16	-8		DOCO	-115	0		KAPLM	17	16	-7%	OZGYO	604	1.186	96%
ADESE	350	1.488	325%	DOGUB	1	0	-28%	KARYE	10	1	-89%	OZRDN	3	6	77%
AGYO	79	1.179	1399%	DOKTA	135	-11		KATMR	-20	20		OZSUB	-2	21	
AKMGY	592	1.129	91%	DURDO	-21	198		KFEIN	18	40	122%	PAGYO	219	1.761	705%
AKSUE	-18	-3		DZGYO	80	346	331%	KGYO	18	0		PAMEL	-2	54	
AKYHO	2	-8		EDATA	38	23	-40%	KIMMR	13	34	157%	PAPIL	17	11	-36%
ALCAR	40	351	772%	EDIP	-101	151		KLGYO	291	2.383	719%	PCILT	14	54	283%
ALMAD	47	51	7%	EMKEL	2	1	-71%	KLMSN	-30	70		PEGYO	20	427	1988%
ANELE	-52	248		ENSRI	-19	29		KLMSN	-30	70		PEKGY	349	252	-28%
ARMDA	-39	33		EPALS	0	0	#SAYI0!	KLMSN	-30	70		PENGD	14	55	281%
ARZUM	17	6	-66%	ERSU	2	-1		KNFRT	32	26	-19%	PINSU	-27	-21	
ATEKS	131	240	82%	ESCAR	131	153	17%	KRGYO	16	109	566%	PKART	5	0	-95%
AVGYO	26	222	762%	ESCOM	102	421	315%	KRONT	31	16	-49%	PKENT	15	5	-65%
AVHOL	0	-7		ETILR	12	31	152%	KRSTL	8	28	252%	POLTK	12	19	57%
AVOD	28	68	145%	EUHOL	-2	-9		KRTEK	49	28	-43%	PRDGS	165	36	-78%
AYCES	-4	-9		FADE	-2	27		KRTEK	49	28	-43%	PSDTC	8	9	8%
BAKAB	64	23	-64%	FLAP	25	21	-16%	KTSKR	78	295	278%	RALYH	17	131	683%
BANVT	-57	-261		FMIZP	33	6	-83%	KUTPO	18	60	234%	RNPOL	-2	7	
BAYRK	2	7	195%	FONET	12	27	121%	KUYAS	124	181	45%	RTALB	13	71	446%
BEYAZ	15	24	62%	FORMT	-2	9		LIDFA	17	107	527%	RYSAS	-74	-9	
BFREN	9	40	352%	FRIGO	-7	18		LINK	20	22	12%	SAFKR	10	22	128%
BMSCH	18	21	16%	GEDZA	29	19	-36%	LKMNH	27	52	89%	SAMAT	12	4	-70%
BMSTL	16	37	133%	GEREL	-10	25		LUKSK	15	71	378%	SANFM	19	46	142%
BNTAS	32	8	-73%	GLBMD	-19	32		MAALT	26	1	-96%	SEGYO	177	1.352	665%
BOSSA	173	469	171%	GLRYH	64	182	183%	MAKIM	29	52	83%	SEKFK	36	41	16%
BRKSN	11	11	0%	GMTAS	27	123	351%	MAKTK	7	37	432%	SEKUR	-10	14	
BRKVY	139	41	-70%	GRSEL	31	123	298%	MANAS	3	13	351%	SELVA	-7	47	
BSOKE	-488	-198		GSDDE	76	27	-64%	MARSHL	0	0	#SAYI0!	SEYKM	13	17	27%
BURCE	4	16	264%	GZNMJ	8	225	2864%	MEGAP	5	33	532%	SILVR	-11	62	
BURVA	1	0	-83%	HATEK	26	19	-28%	MEPET	34	-17		SKTAS	35	-16	
CELHA	5	-16		HDFGS	-185	459		MEPET	34	-17		SMART	2	1	-53%
CEOEM	17	0	-97%	HUBVC	110	110	0%	MERIT	2	11	343%	SONME	19	2	-87%
CMBTN	7	20	162%	HURGZ	154	343	123%	MERKO	-2	0		SRVGY	106	2.707	2441%
CRDFA	5	13	139%	IDEAS	1	9	512%	METRO	339	1.294	282%	TDGYO	23	51	125%
CRFSA	-119	-2		IEYHO	96	143	49%	METUR	-15	13		TEKTU	-20	375	
CUSAN	33	79	139%	IHAAS	2	17	718%	MIPAZ	75	-49		TERA	29	25	-12%
DAGHL	15	19	23%	IHEVA	68	142	108%	MNDRS	-270	452		TETMT	-2	-3	
DAGI	-5	11		IHGZT	103	267	159%	MSGYO	178	674	279%	TGSAS	4	9	137%
DAGI	-5	11		IHLAS	177	525	196%	MTRKS	5	17	227%	TLMAN	22	54	149%
DENGE	54	61	12%	IHLGM	49	23	-52%	MZHLD	-46	40		TMPOL	12	12	1%
DERHL	23	12	-49%	IHYAY	18	95	441%	NIBAS	31	81	164%	TNZTP	31	142	363%
DERIM	3	21	673%	IMASM	24	117	386%	NIUGYO	-19	598		TUCLK	43	21	-51%
DESA	39	119	204%	INTEM	4	16	312%	OBASE	10	30	192%	TURGG	31	362	1086%
DESPC	28	3	-90%	ISGSY	12	731	6094%	ONCSM	73	5	-93%	ULUFA	6	49	681%
DGATE	15	8	-50%	ISKPL	21	16	-25%	ORCAY	0	16		ULUSE	-80	57	
DGATE	15	8	-50%	ISYAT	27	27	0%	ORGE	49	139	184%	ULUSE	-80	57	
DGGYO	-111	2.790		ITTFH	67	358	433%	OSMEN	21	137	540%	ULUUN	95	33	-65%
DITAS	0	25	30985%	IZFAS	0	8		OSTIM	15	244	1477%	USAK	35	41	16%
DMSAS	13	-147		IZINV	-2	16		OYAYO	2	9	297%	VAKFN	67	237	254%

Yasal Uyarı: Burada yer alan yatırım bilgi, yorum ve tavsiyeleri yatırım danışmanlığı kapsamında değildir. Yatırım danışmanlığı hizmeti, yetkili kuruluşlar tarafından kişilerin risk ve getiri tercihleri dikkate alınarak kişiye özel sunulmaktadır. Burada yer alan yorum ve tavsiyeler ise genel niteliktedir. Bu tavsiyeler mali durumunuz ile risk ve getiri tercihlerinize uygun olmayabilir. Bu nedenle, sadece burada yer alan bilgilere dayanarak yatırım kararı verilmesi beklentilerinize uygun sonuçlar doğurmayabilir.

Net Kar (Milyon TL)

Ana Pazar Hisseleri

4. Çeyrek

	2021	2022	%
VBTYZ	21	27	27%
VERTU	521	1.742	234%
VERUS	84	211	151%
VKFYO	1	2	166%
YAPRK	9	39	360%
YAYLA	11	51	378%
YESIL	-10	-83	
YGYO	57	2.147	3685%
YKSLN	56	43	-23%
YUNSA	28	165	499%
YYAPI	45	406	804%

Yasal Uyarı: Burada yer alan yatırım bilgi, yorum ve tavsiyeleri yatırım danışmanlığı kapsamında değildir. Yatırım danışmanlığı hizmeti, yetkili kuruluşlar tarafından kişilerin risk ve getiri tercihleri dikkate alınarak kişiye özel sunulmaktadır. Burada yer alan yorum ve tavsiyeler ise genel niteliktedir. Bu tavsiyeler mali durumunuz ile risk ve getiri tercihlerinize uygun olmayabilir. Bu nedenle, sadece burada yer alan bilgilere dayanılarak yatırım kararı verilmesi beklentilerinize uygun sonuçlar doğurmayabilir.

Kod	14	50	RSI	StochS	MACD	CCI	Kod	14	50	RSI	StochS	MACD	CCI
	Günlük H.O.	Günlük H.O.						Günlük H.O.	Günlük H.O.				
AEFES	●	●	●	●	●	●	KARSN	●	●	●	●	●	●
AGHOL	●	●	●	●	●	●	KCAER	●	●	●	●	●	●
AKBNK	●	●	●	●	●	●	KCHOL	●	●	●	●	●	●
AKFGY	●	●	●	●	●	●	KERVT	●	●	●	●	●	●
AKSA	●	●	●	●	●	●	KLRHO	●	●	●	●	●	●
AKSEN	●	●	●	●	●	●	KMPUR	●	●	●	●	●	●
ALARK	●	●	●	●	●	●	KONTR	●	●	●	●	●	●
ALBRK	●	●	●	●	●	●	KORDS	●	●	●	●	●	●
ALGYO	●	●	●	●	●	●	KOZAA	●	●	●	●	●	●
ALKIM	●	●	●	●	●	●	KOZAL	●	●	●	●	●	●
ARCLK	●	●	●	●	●	●	KRDMD	●	●	●	●	●	●
ASELS	●	●	●	●	●	●	KZBGY	●	●	●	●	●	●
ASUZU	●	●	●	●	●	●	MAVI	●	●	●	●	●	●
AYDEM	●	●	●	●	●	●	MGROS	●	●	●	●	●	●
BAGFS	●	●	●	●	●	●	NTHOL	●	●	●	●	●	●
BASGZ	●	●	●	●	●	●	ODAS	●	●	●	●	●	●
BERA	●	●	●	●	●	●	OTKAR	●	●	●	●	●	●
BIMAS	●	●	●	●	●	●	OYAKC	●	●	●	●	●	●
BIOEN	●	●	●	●	●	●	PETKM	●	●	●	●	●	●
BRYAT	●	●	●	●	●	●	PGSUS	●	●	●	●	●	●
BUCIM	●	●	●	●	●	●	PSGYO	●	●	●	●	●	●
CCOLA	●	●	●	●	●	●	SAHOL	●	●	●	●	●	●
CEMTS	●	●	●	●	●	●	SASA	●	●	●	●	●	●
CIMSA	●	●	●	●	●	●	SELEC	●	●	●	●	●	●
DOAS	●	●	●	●	●	●	SISE	●	●	●	●	●	●
DOHOL	●	●	●	●	●	●	SKBNK	●	●	●	●	●	●
ECILC	●	●	●	●	●	●	SMRTG	●	●	●	●	●	●
EGEEN	●	●	●	●	●	●	SNGYO	●	●	●	●	●	●
EKGYO	●	●	●	●	●	●	SOKM	●	●	●	●	●	●
ENJSA	●	●	●	●	●	●	TAVHL	●	●	●	●	●	●
ENKAI	●	●	●	●	●	●	TCELL	●	●	●	●	●	●
ERBOS	●	●	●	●	●	●	THYAO	●	●	●	●	●	●
EREGL	●	●	●	●	●	●	TKFEN	●	●	●	●	●	●
EUREN	●	●	●	●	●	●	TKNSA	●	●	●	●	●	●
FENER	●	●	●	●	●	●	TMSN	●	●	●	●	●	●
FROTO	●	●	●	●	●	●	TOASO	●	●	●	●	●	●
GARAN	●	●	●	●	●	●	TSKB	●	●	●	●	●	●
GESAN	●	●	●	●	●	●	TSPOR	●	●	●	●	●	●
GLYHO	●	●	●	●	●	●	TTKOM	●	●	●	●	●	●
GSDHO	●	●	●	●	●	●	TTRAK	●	●	●	●	●	●
GUBRF	●	●	●	●	●	●	TUKAS	●	●	●	●	●	●
GWIND	●	●	●	●	●	●	TUPRS	●	●	●	●	●	●
HALKB	●	●	●	●	●	●	TURSG	●	●	●	●	●	●
HEKTS	●	●	●	●	●	●	ULKER	●	●	●	●	●	●
IPEKE	●	●	●	●	●	●	VAKBN	●	●	●	●	●	●
ISCTR	●	●	●	●	●	●	VESBE	●	●	●	●	●	●
ISDMR	●	●	●	●	●	●	VESTL	●	●	●	●	●	●
ISFIN	●	●	●	●	●	●	YKBNK	●	●	●	●	●	●
ISGYO	●	●	●	●	●	●	YYLGD	●	●	●	●	●	●
JANTS	●	●	●	●	●	●	ZOREN	●	●	●	●	●	●

Yasal Uyarı: Burada yer alan yatırım bilgi, yorum ve tavsiyeleri yatırım danışmanlığı kapsamında değildir. Yatırım danışmanlığı hizmeti, yetkili kuruluşlar tarafından kişilerin risk ve getiri tercihleri dikkate alınarak kişiye özel sunulmaktadır. Burada yer alan yorum ve tavsiyeler ise genel niteliktedir. Bu tavsiyeler mali durumunuz ile risk ve getiri tercihlerinize uygun olmayabilir. Bu nedenle, sadece burada yer alan bilgilere dayanarak yatırım kararı verilmesi beklentilerinize uygun sonuçlar doğurmayabilir.