

**6 Ekim 2023**

## Gündem

Merkez bankalarının sıkı duruşlarını uzun süre koruyacaklarına ilişkin yönlendirmeler ve küresel ekonomilere ilişkin zayıflama endişeleri ana risk başlıkları olarak gündemdeki yerini koruyor. Küresel tahvil faizlerinin son yılların zirvelerinde seyrediyor oluşu da risk iştahı üzerinde baskı oluşturuyor. ABD 10 yıllık tahvil faizleri %4,73, Almanya 10 yıllık tahvil faizleri %2,88 seviyelerinde seyrediyor. Bugün ABD'de açıklanacak eylül ayı tarım dışı istihdam verisi piyasaların yakın takibinde yer alacaktır. Tarım dışı istihdamın 170 bin kişi artış kaydetmesi öngörülürken, istihdam verisi Fed'e ilişkin sıkılaştırma endişeleri ve küresel risk iştahının seyri üzerinde belirleyici olacaktır.

## Piyasa Beklentisi

Çarşamba günü ADP istihdam verisinin beklentilerin altında kalması sonrasında küresel hisse piyasalarında toparlanma çabası etkili olurken, dün ise piyasalarda karışık bir seyir öne çıktı. Gündemdeki ana risk başlıklarına ek olarak tahvil faizlerindeki yüksek seyir piyasalar üzerinde baskı oluşturuyor. Bugünkü tarım dışı istihdam raporu tahvil faizleri ve hisse piyasalarının seyri üzerinde etkili olacaktır. BIST-100 Endeksi'nde ise gün içi volatilité oldukça yüksek seyretti. ABD borsaları günü sınırlı düşüşlerle tamamlarken, ABD vadelilerinde bu sabah hafif satıcı bir seyir etkili oluyor. Çin borsaları tatil nedeniyle bu hafta işlem görmezken, Asya piyasalarında karışık bir görünüm hâkim. Avrupa vadeli ve CFD kontratları yataya yakın açılışlara işaret ediyor. BIST-100 Endeksi'nin güne dalgalı bir açılışla başlamasını bekliyoruz.

## Ekonomik Takvim

Saat	Veri	Beklenti	Önceki
15:30	ABD, Tarım Dışı İstihdam	170 Bin	187 Bin
15:30	ABD, İşsizlik Oranı	3,7%	3,8%
15:30	ABD, Ortalama Saatlik Kazançlar (Aylık/Yıllık)	0,3% / 4,3%	0,2% / 4,3%

## Önemli Haberler

- San Francisco Fed Başkanı Mary Daly, enflasyon hedefine doğru ilerleme kaydedilmesi halinde Fed'in faiz oranlarını daha fazla artırmasına gerek kalmayabileceğini söyledi.
- ECB Yönetim Konseyi Üyesi Francois Villeroy de Galhau, 10 aydır yapılan faiz artışlarının ardından enflasyon görünümünün daha iyi hale geldiğini ve ek faiz artırımını için bir neden olmadığını ifade etti.
- IMF Başkanı Kristalina Georgieva, küresel ekonomilerin son yaşanan şoklara karşı direnç gösterdiğini ancak pandemi sonrası görülen toparlanmanın yavaş ve dengesiz olduğunu belirtti.

## SPK Bülteni

- MHR Gayrimenkul Yatırım Ortaklığı A.Ş.** halka arzı SPK tarafından onaylandı.
- Borlease Otomotiv A.Ş.** halka arzı SPK tarafından onaylandı.
- Dofer Yapı Malzemeleri Sanayi ve Ticaret A.Ş.** halka arzı SPK tarafından onaylandı.
- TSPOR** %100 bedelli sermaye artırım kararı SPK tarafından onaylandı.

## Tedbir Kararları

- ADEL, ALCAR, ATATP** ve **EDATA** paylarında, VBTS kapsamında 03/11/2023 seans sonuna kadar brüt takas uygulanacaktır.
- AZTEK** payları, VBTS kapsamında 03/11/2023 seans sonuna kadar emir paketi tedbiri ile işlem görecektir.
- BSOKE** ve **DMRGD** payları, VBTS kapsamında 03/11/2023 seans sonuna kadar açığa satışa ve kredili işlemlere konu edilemeyecektir.

## KAP Haberleri

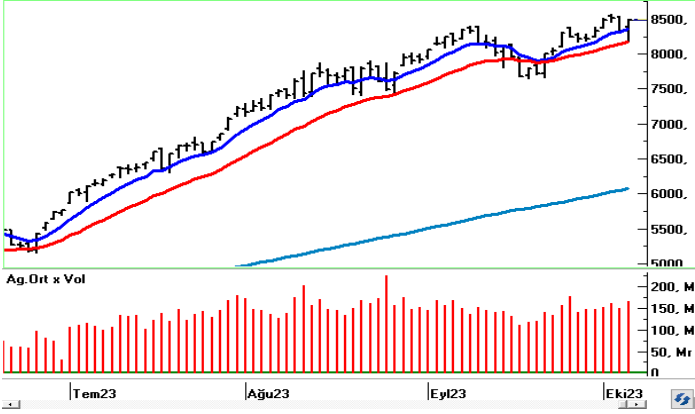
- ⚙️ **ALKA**, halihazırda açıkladığı bina inşaatı ve ikinci kağıt makinesi kurulumu ile gerçekleştireceği kapasite artırımı projesi hakkında inşaatın bitiş tarihi olarak Şubat 2024, montaj tamamlanma tarihi olarak 2024 son çeyreğini planlamaktadır. (P.Değ: 6,9 Milyar TL, F/K: 17,6)
- ⚙️ **ASUZU**, Swaidan Trading LLC firmasına, B.A.E'de ulaşım şirketi olan RTA'nın açmış olduğu ihale için 476 adetlik otobüs satış teklifi verdi. (P.Değ: 22,7 Milyar TL, F/K: 24,2)
- ⚙️ **BMSTL**, halihazırda açıkladığı GES yatırımı kapsamında Kırşehir'de 149.000 m2 alanda Global Enco ile anahtar teslim GES sözleşmesi imzaladı. Arazi bedeliyle birlikte yatırım tutarı yaklaşık 5.900.000 ABD Doları'dır. (P.Değ: 2,0 Milyar TL, F/K: 14,8)
- ⚙️ **BVSAN**, yurt içinde bir firma ile 2.160.000 Euro tutarında toplam dokuz adet muhtelif vinç üretim ve teslim sözleşmesi imzaladı. Şirketin son 4 çeyreklik hasılatı 1,2 Milyar TL'dir. (P.Değ: 3,7 Milyar TL, F/K: 42,1)
- ⚙️ **CWENE**, Dicle Elektrik Dağıtım A.Ş.'ye yapmış olduğu arazi GES başvurusu değerlendirilerek toplam 11.000 kWe kurulu gücünde GES yapımı için çağrı mektubu aldı. Şirket, ilgili GES'leri öz tüketimde kullanmayı veya satmayı planlamaktadır. (P.Değ: 50,0 Milyar TL, F/K: 46,2)
- ⚙️ **ENSRI**, daha önce açıkladığı yeni ambalaj üretimi tesisi planı doğrultusunda üretim için gerekli olan makine, teçhizat ve donanım kurulumu tamamlayarak dün üretime başladı. (P.Değ: 3,6 Milyar TL, F/K: 83,2)
- ⚙️ **EYGYO**, 29.09.2023 tarihli yönetim kurulu toplantısında aldığı iç kaynaklardan %142,42 oranında bedelsiz sermaye artırımı kararı doğrultusunda 05.10.2023 tarihinde SPK başvurusunda bulundu. (P.Değ: 2,0 Milyar TL)
- ⚙️ **GOKNR**, bilişim sektöründe faaliyet gösteren ve aynı zamanda Teknoparklarla ilgili teşviklerden faydalanan Logimat paylarının %70'ini 2.458.180 TL bedelle mevcut pay sahiplerinden satın aldı. (P.Değ: 10,5 Milyar TL, F/K: 17,2)
- ⚙️ **IHLGM**, İstanbul Avcılar'da yaklaşık 43.000 m2 yüzölçümündeki bir arsa üzerinde arsa sahibi ile hasılat paylaşımı modeliyle konut projesi geliştirmek üzere sözleşme imzaladı. (P.Değ: 1,7 Milyar TL, F/K: 30,7)

## KAP Haberleri

- ⚙️ **İNDES**, 02.10.2023 tarihli yönetim kurulu toplantısında aldığı iç kaynaklardan %234,82 oranında bedelsiz sermaye artırımı kararı doğrultusunda 05.10.2023 tarihinde SPK başvurusunda bulundu. (P.Değ: 5,9 Milyar TL, F/K: 9,1)
- ⚙️ **KONKA**, Kasım 2022'de duyurduğu İzmir'deki 928.754 m2'lik gayrimenkullere Dekor Kağıt Yatırımı ile ilgili olarak Özel Endüstri Bölgesi Statüsü verilmesi için yaptığı başvuru doğrultusunda ilgili bakanlıktan ilgili alan için kabul aldı. (P.Değ: 8,4 Milyar TL, F/K: 9,8)
- ⌚ **KRVGD**, jelly üretim tesisini iştirak modeliyle kolaylaştırılmış usulde kısmi bölünme yöntemi ile %100 bağlı ortaklığı olan Mavi Yıldız'a devretme kararı aldı. (P.Değ: 6,0 Milyar TL, F/K: 16,6)
- ⚙️ **LIDER**, Eylül ayında KDV hariç 83.960.522 TL tutarında 101 adet araç satın alımı gerçekleştirdi. Böylelikle, 2023 yılında yapılan toplam araç alımı 431.944.852 TL bedelle 571 adet olarak gerçekleşti. Şirketin filosundaki güncel araç adedi 3.610'dur. (P.Değ: 9,1 Milyar TL, F/K: 12,6)
- ⌚ **SAHOL**, pay geri alım programı kapsamında, ağırlıklı ortalama 58,78 TL fiyatından 2.000.000 adet pay geri aldı. Böylece elindeki paylar sermayesinin yaklaşık %0,12'si, 2.500.000 adede ulaştı. (P.Değ: 121,7 Milyar TL, F/K: 2,6)

\*Bütendeki haberler, Kamuyu Aydınlatma Platformu'na saat 08:30'a kadar gelen haberleri kapsamaktadır.

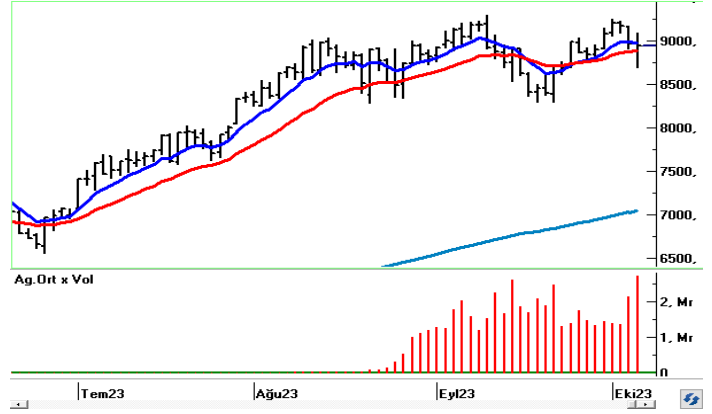
## BIST100 Teknik Analizi



Güne pozitif bir açılışla başlayan BIST-100 Endeksi'nde günün ikinci yarısında yaşanan yüksek volatilité dikkat çekti. Sert fiyatlamaların yaşandığı endeks günü %1,86 oranında yükselişle 8.488 puandan tamamladı.

Jeopolitik haber akışları endekste sert fiyatlamaları ve yüksek volatilitéyi beraberinde getirdi. Gün içi yüksek seyreden oynalık ve haber akışları kaynaklı artan duyarlılığa karşı dikkatli olunmalıdır. Endekste 8.400 desteği altında 8.300 seviyesi önem kazanacak olup, bu seviyeler altında 8.200 ve 8.100 desteklerine doğru geri çekilmeler yaşanabilir. Yükselişlerin devamında ise kısa vadede 8.500 üzerinde tutunmanın sağlanması önem taşırken, tarihi zirvenin bulunduğu 8.563 üzerinde 8.650 ve 8.750 seviyeleri direnç konumunda bulunmaktadır.

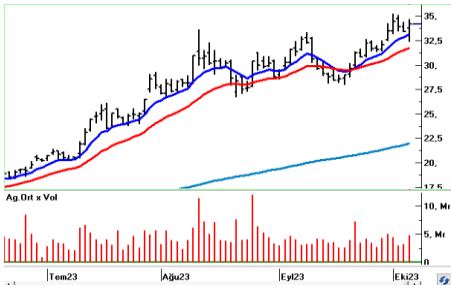
## VIOP 30 Teknik Analizi



Ekim Vadeli Endeks30 sözleşmesi gün içerisinde 8.695 – 9.086 seviyeleri arasında hareket ederek günü %1,38 oranında yükselişle 9.066 puandan tamamladı. Akşam seansının son bölümünde etkili olan satışlar dikkat çekerken, kapanış 8.946 puandan gerçekleşti.

Gün içi volatilitenin artış kaydettiği sözleşmede kısa vadede temkinli hareket edilmesi faydalı olacaktır. Önemli bir seviye olarak izlediğimiz 9.000 puan altında 8.910 ve 8.805 seviyeleri ilk önemli destek noktalarıdır. Bu seviyeler altında 8.695 ve 8.600 seviyelerine doğru geri çekilmeler gündeme gelebilir. 9.000 üzerinde tutunmanın korunması halinde ise 9.090 ve 9.170 kısa vadeli direnç seviyeleridir. Bu seviyeler üzerinde 9.250 seviyesi kritik bir direnç noktası olup, burası aşılabılırsa alımlar yeni bir ivme kazanabilir.

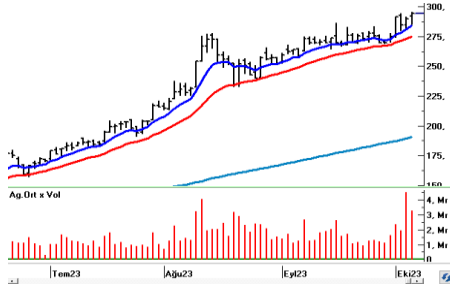
## Teknik Analiz Hisse Önerileri



### AKBNK

Yurt içinde gün içi yüksek seyreden volatilité AKBNK hissesi üzerinde de etkili olurken, hisse kısa vadeli ortalamaları üzerinde günü yükselişle 34,20 TL'den tamamlamayı başardı. 33,00 TL üzerinde kaldığı sürece yukarı yönlü seyir etkisini sürdürebilir.

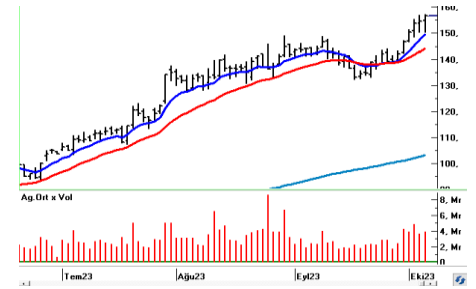
Hedef Fiyat: 35,38 TL  
Zarar Kes: 32,82 TL



### BIMAS

Gıda perakende sektöründe son günlerde pozitif bir ayrışma etkili olurken dün de yükseliş eğilimi devam etti. Günü yükselişle 294,30 TL'den kapatan BIMAS hissesi 291,50 üzerinde kalıcılığını koruyabilirse zirve yenilemeleri devam edebilir.

Hedef Fiyat: 304,60 TL  
Zarar Kes: 282,50 TL



### KCHOL

Kısa vadeli ortalamaları üzerinde seyrini koruyan ve zirve yenilemelerini sürdüren KCHOL günü yükselişle 156,80 TL'den tamamladı. Teknik görünümün pozitif seyrettiği hissede 152,00 üzerinde tutunmanın korunması önem taşımaktadır.

Hedef Fiyat: 162,10 TL  
Zarar Kes: 150,50 TL

BIST	Kapanış 05.10.2023	Değişim (%)	Yılbaşı Değişim (%)
BIST 100	8.488	1,86	54,07
BIST 30	8.882	1,81	49,40
BIST Banka	8.817	3,28	75,36
BIST Sanayi	13.805	1,23	55,04
BIST 30 Yakın Vade	9.066	1,38	
Yurt Dışı Piyasalar	Veri (08:30)	Değişim (%)	Yılbaşı Değişim (%)
Dow Jones	33.120	-0,03	-0,08
S&P 500	4.258	-0,13	10,90
NASDAQ	13.220	-0,12	26,31
Almanya DAX	15.070	-0,20	8,24
Fransa CAC 40	6.998	0,02	8,10
İngiltere FTSE 100	7.452	0,53	0,00
NIKKEI 225	31.041	-0,11	18,96
Shanghai Comp	3.110	0,10	0,69
Hang Seng	17.472	1,50	-11,68
Tahvil Piyasaları	Veri (08:30)	Değişim (bps)	Yılbaşı Değişim (bps)
Türkiye 2 Yıllık	29,73	-26,0	1976,0
Türkiye 10 Yıllık	26,62	16,0	1679,0
ABD 2 Yıllık	5,03	1,6	60,9
ABD 10 Yıllık	4,72	1,6	84,4
Almanya 2 Yıllık	3,14	-4,9	41,3
Almanya 10 Yıllık	2,88	-4,2	30,9
Döviz Piyasaları	Veri (08:30)	Değişim (%)	Yılbaşı Değişim (%)
USD/TRY	27,59	0,08	47,45
EUR/TRY	29,09	0,09	45,23
GBP/TRY	33,61	-0,30	48,50
EUR/USD	1,05	-0,11	-1,51
USD/JPY	148,84	0,22	13,63
Dolar Endeksi (DXY)	106,48	0,09	2,85
Emtia	Veri (08:30)	Değişim (%)	Yılbaşı Değişim (%)
Altın (\$/ons)	1.821,55	0,07	-0,11
Gram Altın (TL)	1.615,59	0,15	47,29
Gümüş (\$/ons)	20,97	-0,04	-12,38
Brent (\$/varil)	83,62	-0,24	-0,83

BIST100 Yükselenler	Kapanış	Günlük Değ. (%)	Hacim (Mln TL)
SKBNK	6,97	9,94%	1.697,68
BERA	17,89	7,13%	537,40
SNGYO	3,77	7,10%	521,52
PETKM	23,50	6,82%	7.287,08
MGROS	415,30	6,03%	1.484,72
KONTR	318,50	5,81%	3.090,06
AGHOL	234,00	5,64%	272,50
ISGYO	23,84	5,39%	328,61
YKBNK	19,00	5,26%	7.287,53
ULKER	94,20	5,19%	1.893,72

BIST100 Düşenler	Kapanış	Günlük Değ. (%)	Hacim (Mln TL)
KARSN	12,53	-3,02%	767,51
KAYSE	48,40	-2,65%	2.046,55
PSGYO	6,30	-2,63%	407,77
QUAGR	6,88	-1,71%	610,21
PENTA	23,62	-1,58%	170,57
CIMSA	39,90	-0,70%	1.085,86
IZMDC	7,55	-0,53%	259,27
BRSAN	738,50	-0,43%	803,28
ZOREN	6,98	-0,43%	6.914,50
FROTO	897,00	-0,24%	1.639,55

BIST100 Hacmi Artanlar	Hacim Değişim	Kapanış	Günlük Değ. (%)
ZOREN	329,1%	6,98	-0,43
MGROS	125,2%	415,30	6,03
KAYSE	124,5%	48,40	-2,65
PETKM	117,9%	23,50	6,82
SNGYO	115,0%	3,77	7,10

BIST100 Hacmi Azalanlar	Hacim Değişim	Kapanış	Günlük Değ. (%)
MIATK	-69,0%	600,00	0,00
IMASM	-64,6%	18,04	0,28
GENIL	-63,2%	62,80	-0,08
SMRTG	-55,7%	79,25	0,76
PENTA	-53,5%	23,62	-1,58

\*Hacim değişimleri son 3 aylık ortalamaya göre hesaplanmıştır.

PHİLLİP PORTFÖY FONLARI					
Fon adı	BİRİNCİ HİSSE SENEDİ FONU	Fon adı	BİRİNCİ SERBEST FON	Fon adı	PARA PİYASASI FONU
Fon Kodu	PPB	Fon Kodu	PPS	Fon Kodu	PJL
Birim Pay Fiyatı	5,326703	Birim Pay Fiyatı	1,313470	Birim Pay Fiyatı	1,540569
2023 yılı başından bu yana getiri	75,05%	Halka Arz Getiri (11.05.2022)	31,35%	Mevduat Karşılığı Yıllıklandırılmış Getiri	34,79%
Fon Alış Valörü	T+1	Fon Alış Valörü	T+1	Fon Alış Valörü	T+0
Fon Satış Valörü	T+2	Fon Satış Valörü	T+2	Fon Satış Valörü	T+0

Burada yer alan yatırım bilgi, yorum ve tavsiyeleri yatırım danışmanlığı kapsamında değildir. Yatırım danışmanlığı hizmeti, yetkili kuruluşlar tarafından kişilerin risk ve getiri tercihleri dikkate alınarak kişiye özel sunulmaktadır. Burada yer alan yorum ve tavsiyeler ise genel niteliktedir. Bu tavsiyeler mali durumunuz ile risk ve getiri tercihlerinize uygun olmayabilir. Bu nedenle, sadece burada yer alan bilgilere dayanarak yatırım kararı verilmesi beklentilerinize uygun sonuçlar doğurmayabilir



Kod	14	50	RSI	StochS	MACD	CCI	Kod	14	50	RSI	StochS	MACD	CCI
	Günlük H.O.	Günlük H.O.						Günlük H.O.	Günlük H.O.				
AEFES	●	●	●	●	●	●	ISMEN	●	●	●	●	●	●
AGHOL	●	●	●	●	●	●	IZMDC	●	●	●	●	●	●
AHGAZ	●	●	●	●	●	●	KARSN	●	●	●	●	●	●
AKBNK	●	●	●	●	●	●	KAYSE	●	●	●	●	●	●
AKCNS	●	●	●	●	●	●	KCAER	●	●	●	●	●	●
AKFGY	●	●	●	●	●	●	KCHOL	●	●	●	●	●	●
AKFYE	●	●	●	●	●	●	KMPUR	●	●	●	●	●	●
AKSA	●	●	●	●	●	●	KONTR	●	●	●	●	●	●
AKSEN	●	●	●	●	●	●	KONYA	●	●	●	●	●	●
ALARK	●	●	●	●	●	●	KORDS	●	●	●	●	●	●
ALBRK	●	●	●	●	●	●	KOZAA	●	●	●	●	●	●
ALFAS	●	●	●	●	●	●	KOZAL	●	●	●	●	●	●
ARCLK	●	●	●	●	●	●	KRDMD	●	●	●	●	●	●
ASELS	●	●	●	●	●	●	KZBGY	●	●	●	●	●	●
ASTOR	●	●	●	●	●	●	MAVI	●	●	●	●	●	●
BERA	●	●	●	●	●	●	MGROS	●	●	●	●	●	●
BIENY	●	●	●	●	●	●	MIATK	●	●	●	●	●	●
BIMAS	●	●	●	●	●	●	ODAS	●	●	●	●	●	●
BRSAN	●	●	●	●	●	●	OTKAR	●	●	●	●	●	●
BRYAT	●	●	●	●	●	●	OYAKC	●	●	●	●	●	●
BUCIM	●	●	●	●	●	●	PENTA	●	●	●	●	●	●
CANTE	●	●	●	●	●	●	PETKM	●	●	●	●	●	●
CCOLA	●	●	●	●	●	●	PGSUS	●	●	●	●	●	●
CIMSA	●	●	●	●	●	●	PSGYO	●	●	●	●	●	●
CWENE	●	●	●	●	●	●	QUAGR	●	●	●	●	●	●
DOAS	●	●	●	●	●	●	SAHOL	●	●	●	●	●	●
DOHOL	●	●	●	●	●	●	SASA	●	●	●	●	●	●
ECILC	●	●	●	●	●	●	SISE	●	●	●	●	●	●
ECZYT	●	●	●	●	●	●	SKBNK	●	●	●	●	●	●
EGEEN	●	●	●	●	●	●	SMRTG	●	●	●	●	●	●
EKGYO	●	●	●	●	●	●	SNGYO	●	●	●	●	●	●
ENJSA	●	●	●	●	●	●	SOKM	●	●	●	●	●	●
ENKAI	●	●	●	●	●	●	TAVHL	●	●	●	●	●	●
EREGL	●	●	●	●	●	●	TCELL	●	●	●	●	●	●
EUPWR	●	●	●	●	●	●	THYAO	●	●	●	●	●	●
EUREN	●	●	●	●	●	●	TKFEN	●	●	●	●	●	●
FROTO	●	●	●	●	●	●	TOASO	●	●	●	●	●	●
GARAN	●	●	●	●	●	●	TSKB	●	●	●	●	●	●
GENIL	●	●	●	●	●	●	TTKOM	●	●	●	●	●	●
GESAN	●	●	●	●	●	●	TTRAK	●	●	●	●	●	●
GLYHO	●	●	●	●	●	●	TUKAS	●	●	●	●	●	●
GUBRF	●	●	●	●	●	●	TUPRS	●	●	●	●	●	●
GWIND	●	●	●	●	●	●	ULKER	●	●	●	●	●	●
HALKB	●	●	●	●	●	●	VAKBN	●	●	●	●	●	●
HEKTS	●	●	●	●	●	●	VESBE	●	●	●	●	●	●
IMASM	●	●	●	●	●	●	VESTL	●	●	●	●	●	●
IPEKE	●	●	●	●	●	●	YEOTK	●	●	●	●	●	●
ISCTR	●	●	●	●	●	●	YKBNK	●	●	●	●	●	●
ISDMR	●	●	●	●	●	●	YYLGD	●	●	●	●	●	●
ISGYO	●	●	●	●	●	●	ZOREN	●	●	●	●	●	●