

**20 Şubat 2025**

Açılıştan Kapanışa Piyasalar

BIST	Kapanış 19.02.2025	Günlük Değişim	Yurt Dışı Piyasalar	19.02.2025 (18:10)	20.02.2025 (08:00)	BIST Kapanış Sonrası Değişim
BIST 100	9,764	-1,55%	S&P 500 Vadeli	6,131	6,145	0,23%
BIST 30	10,864	-0,01%	Euro Stoxx 50 CFD	5,470	5,470	0,00%
BIST Banka	14,575	-0,82%	Nikkei 225 Vadeli	38,760	38,610	-0,39%
BIST Sanayi	12,303	-2,20%	ABD 10 Yıllık (bps)	4,55	4,52	-3
BIST 30 Yakın Vade	10,939	-2,13%	Brent	76,66	75,74	-1,20%
Türkiye 2 Yıllık (bps)	39,50	26	Ons Altın	2,936	2,940	0,13%
Türkiye 10 Yıllık (bps)	27,69	0	USDTRY	36,30	36,32	0,05%

### Önemli Haberler

- TCMB verilerine göre vadesine 1 yıldan az kalmış kısa vadeli dış borç stoku Aralık itibariyle 11,4 milyar USD düşüşle 221,3 milyar USD'ye geriledi. Bu düşüş 2021 Haziran ayından bu yana en hızlı düşüş olarak kaydedildi. Vadesine 1 yıldan az kalmış kısa vadeli dış borç stoku 2024 yılının Haziran ayında 236,6 milyar USD ile rekor seviyeye yükselmişti.
- ABD Merkez Bankası'nın (Fed) Ocak ayına ait toplantı tutanaklarına göre yetkililer enflasyonda daha fazla iyileşme görene kadar faiz konusunda beklemede kalacak. Fed üyeleri ticaret ve göçmen politikasının enflasyon üzerinde risk oluşturacağı görüşünde.
- ABD Mortgage Bankalar Birliği (MBA), 14 Şubat ile sona eren haftaya ilişkin mortgage verilerini açıkladı. Buna göre, mortgage başvuruları geçen hafta önceki haftaya kıyasla %6,6 azaldı. Bu dönemde konut satın almaya yönelik başvurular %6 ve yeniden finansman başvuruları %7 geriledi.
- Avrupa Birliği (AB) Komisyonu Ticaret ve Ekonomik Güvenlikten Sorumlu Üyesi ABD'nin tarifelerine ilişkin olarak Avrupa'nın çıkarlarını korumak için kararlı ve hızlı bir şekilde yanıt vermekten başka seçeneği olmadığını açıkladı.
- Çin yabancı şirketlerin Çinli şirketlerden pay satın almak üzere Çin'den borç alabilmelerini sağlayacak ve yabancıları Çin'de hizmetler sektörüne yatırım yapmaya yönlendirecek. Çin'e doğrudan dış yatırım geçen yıl, bir önceki yıla göre %27,1 azalmış ve bu rekor bir düşüşe ifade etmişti.

### Ekonomik Takvim

	Veri	Beklenti	Önceki
16:30	ABD, Haftalık İşsizlik Maaşı Başvuruları	215 Bin	213 Bin
16:30	ABD, Devam Eden İşsizlik Maaşı Başvuruları	1,870 Bin	1,850 Bin
16:30	ABD, Philadelphia Fed İmalat Endeksi (Şubat )	19,4	44,3
18:00	ABD, ABD Öncü Endeks (Ocak / Aylık)	-0,1%	-0,1%
20:00	ABD, Ham Petrol Stokları	3,200 Milyon	4,070 Milyon

\*Kaynak: Investing

### Günlük Hisse Önerileri

- [Günlük hisse önerilerimiz ANSGR, OYAKC ve TKFEN' dir. Öneriler hakkında detayları görmek için tıklayabilirsiniz.](#)

## KAP Haberleri

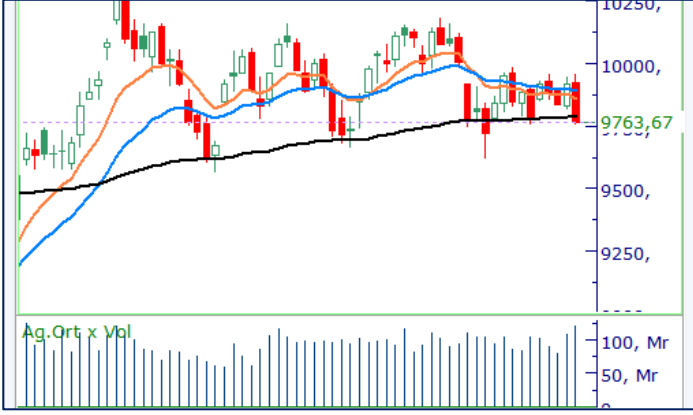
- AGESA**, pay başına net 4,22 TL kâr payı ödeme kararı Genel Kurul'da onaylandı. Ödeme 26 Mart'ta yapılacaktır.
- AGESA**, Yeni pay geri alım programı açıkladı. Sona erme süresi 10 Nisan 2026 olarak belirlenen söz konusu geri alım programı kapsamında, geri alıma konu olabilecek azami pay miktarı 16.300.000 TL (nominal), geri alım için ayrılan fonun toplam tutarı ise 640.000.000 TL olarak belirlendi.
- AGHOL**, %900 oranındaki sermaye artırımını kararı için SPK'ya başvuru yaptı.
- AKGRT**, orta ve uzun vadeli stratejileri ile yatırım ve finansal planları doğrultusunda, ülke ekonomisinin ve sektörün durumu da göz önünde bulundurularak şirket sermayesini daha güçlü seviyeye ulaştırmak için 2024 hesap dönemine ilişkin olarak herhangi bir kâr dağıtımını yapılmayacağını açıkladı.
- AKFYE**, %100 bağlı ortaklığı Akfen Elektrik Enerjisi Toptan Satış A.Ş. tarafından Van ilinde yapılması planlanan Van Güneş Enerji Santrali (66 MWm / 50 MWe) ve Elektrik Depolama Tesisi (50 MWe / 120 MWh) projesi ile ilgili olarak Çevre, Şehircilik ve İklim Değişikliği Bakanlığınca "Çevresel Etki Değerlendirmesi (ÇED) Olumlu" kararı verildi. Daha önce açıkladığı üzere inşaat süreçleri devam eden birinci aşama yatırımları 2025 yılında tamamlandığında toplam kurulu gücü 887 MW'a ulaşmış olacak. 2027 yılı sonunda ikinci aşama yatırımları tamamlandığında ise toplam kurulu gücünün yaklaşık 1200 MW düzeyine çıkması hedeflenmektedir.
- ALARK**, bağlı ortaklığı Alarko Tarım Sanayi ve Ticaret A.Ş.'nin Yönetim Kurulu tarım ve seracılık sektöründe faaliyet göstermek üzere 250.000,00 TL sermayeli bir anonim şirket kurulmasına karar verdi.
- BASGZ**, 2024 finansal sonuçlarını 3 Mart'ta açıklayacaktır.
- BIMAS**, Rekabet Kurumu, BİM'in genel merkezinde yapılan yerinde incelemede, yerinde incelemenin engellendiğine ve zorlaştırıldığına hükmedilerek BİM'e yaklaşık 1,3 milyar TL idari para cezası uygulanmasına karar verildiğini açıkladı. Kararın 6 Şubat tarihli olduğu vurgulandı. **Şirkete tebliğ edilen karar gerekçeli karar niteliğinde olmayıp henüz cezanın gerekçesine ilişkin detaylar şirkete ulaşmadı. Gerekçeli karar tebliğ edildiğinde karara karşı tüm yasal yollara başvurulacaktır.**
- SKBNK**, Uluslararası kredi derecelendirme kuruluşu Capital Intelligence (CI) Ratings, Şekerbank T.A.Ş.'nin Uzun Vadeli Yabancı Para Notunu "B", Kısa Vadeli Yabancı Para Notunu "B", Ortaklardan Bağımsızlık Notunu "b", Temel Finansal Güç Notunu "b" ve görünümünü "Durağan" olarak teyit etti.

\*Bültendeki haberler, Kamuyu Aydınlatma Platformu'na bugün saat 08:30'a kadar gelen haberleri kapsamaktadır.

## Pay Geri Alımları

Hisse	Pay Adedi	Fiyat (TL)
AHGAZ	596,924	19,47
GEDIK	146,499	6,85
INVES	5,900	221,20
KAYSE	47,500	19,13
KRVGD	50,000	2,25
MERKO	130,000	13,81

## BİST 100 Teknik Analizi



BIST 100 endeksi, son işlem gününde 9.759 – 9.953 puan aralığında hareket etti ve günü %1,55 değer kaybederek 9.763 puandan kapattı.

Son işlem gününde etkili olan satışların ardından 100 günlük hareketli ortalamasının altında kapanış gerçekleştiren BIST-100 endeksinde bu seviyenin aşağı yönlü kırılmasını teknik açıdan negatif bir sinyal olarak değerlendiriyoruz. Bugün 100 günlük ortalamanın geçtiği 9.785 bölgesi üzerindeki tutunmaları yakından takip edeceğiz. Bu seviyenin üzerinde kalıcılık sağlanması durumunda 9.900 ve 10.000 bölgeleri yeniden izlenecek kritik direnç seviyeleri olacak. Ancak 9.785 seviyesinin altında kalınması halinde satış baskısının derinleşme riski artabilir.

## VIOP 30 Teknik Analizi



Şubat Vadeli Endeks 30 kontratı son işlem gününde 10.930 –11.216 puan aralığında hareket etti ve günü 10.973 puandan tamamladı. Akşam seansı kapanışı ise 10.939 puan seviyesinden gerçekleşti.

10 günlük hareketli ortalamının önemli bir direnç olarak çalıştığı Şubat vadeli endeks sözleşmesinde bu seviyenin aşılamaması satıcı seyrin devam etmesine neden oluyor. Dün 10 günlük ortalamadan gelen satış baskısı sonrası geri çekilmelerin etkili olmasıyla birlikte 11.000 bölgesinin altında kapanış gerçekleşti. Endeks sözleşmesinde 10.900 seviyesi altındaki kapanışların devam etmesi halinde satış baskısının derinleşebileceğini düşünüyoruz. Bu seviyenin üzerinde kalınması ise kısa vadeli toparlanma için kritik olacaktır.

## Teknik Analiz Hisse Önerileri



### ANSGR

Kısa vadeli hareketli ortalamasının üzerinde işlem görmeye devam eden ANSGR hissesi dün endekse kıyasla daha sınırlı bir değer kaybı ile günü tamamladı. 111,00 TL seviyesi üzerindeki tutunmaların devam etmesi halinde hissede olumlu seyrin korunabileceğini düşünüyoruz. Bu seviyenin üzerinde kalıcılık sağlanması kısa vadeli görünüm açısından destekleyici olabilir.

**Hedef Fiyat: 116,30 TL**  
**Zarar Kes: 112,00 TL**



### OYAKC

Son işlem gününde endeksten pozitif ayrılarak güçlü bir görünüm sergileyen OYAKC hissesinde kısa vadede işlem hacminde yukarı yönlü bir eğilim dikkat çekiyor. 26,00 TL bölgesi üzerindeki tutunmaların devam etmesi halinde alıcılı seyrin korunmasını ve yukarı yönlü hareketin sürmesini bekliyoruz. Bu seviyenin üzerinde kalıcılık sağlanması teknik görünüm açısından olumlu bir sinyal olabilir.

**Hedef Fiyat: 27,80 TL**  
**Zarar Kes: 26,60 TL**



### TKFEN

İşlem hacminde toparlanma emarelerinin öne çıktığı TKFEN hissesinde bugün 67,00 TL seviyesi üzerindeki tutunmaların devam etmesi alıcılı bir görünümün güçlenmesine neden olabilir. Bu seviyenin korunması halinde hissede yukarı yönlü hareketin ivme kazanması beklenebilir.

**Hedef Fiyat: 70,15 TL**  
**Zarar Kes: 67,25 TL**

**DESTEK/DİRENÇ TABLOSU**

	PİVOT DESTEKLER					PİVOT DİRENÇLER			HİSSELER	PİVOT DESTEKLER					PİVOT DİRENÇLER		
	Destek 1	Destek 2	Destek 3	Kapanış	Pivot	Direnç 1	Direnç 2	Direnç 3		Destek 1	Destek 2	Destek 3	Kapanış	Pivot	Direnç 1	Direnç 2	Direnç 3
AEFES	166,23	163,37	158,53	169,10	171,07	173,93	178,77	181,63	KCAER	10,33	10,19	9,89	10,48	10,63	10,77	11,07	11,21
AGHOL	311,42	307,08	299,42	315,75	319,08	323,42	331,08	335,42	KCHOL	146,57	143,13	136,27	150,00	153,43	156,87	163,73	167,17
AGROT	9,21	9,13	8,95	9,30	9,39	9,47	9,65	9,73	KLSE	31,59	31,33	30,87	31,84	32,05	32,31	32,77	33,03
AKBNK	63,65	63,00	61,90	64,30	64,75	65,40	66,50	67,15	KONTR	32,14	31,70	31,22	32,58	32,62	33,06	33,54	33,98
AKFYE	16,67	16,54	16,30	16,80	16,91	17,04	17,28	17,41	KONYA	5840,00	5772,50	5640,00	5907,50	5972,50	6040,00	6172,50	6240,00
AKSA	12,05	11,53	11,16	12,58	12,42	12,94	13,31	13,83	KOZAA	74,72	73,43	71,97	76,00	76,18	77,47	78,93	80,22
AKSEN	36,71	36,23	35,41	37,20	37,53	38,01	38,83	39,31	KOZAL	24,38	23,86	23,02	24,90	25,22	25,74	26,58	27,10
ALARK	79,72	78,43	76,47	81,00	81,68	82,97	84,93	86,22	KRDMD	28,01	27,69	27,23	28,34	28,47	28,79	29,25	29,57
ALFAS	60,07	59,23	57,97	60,90	61,33	62,17	63,43	64,27	LIDER	144,97	144,13	142,47	145,80	146,63	147,47	149,13	149,97
ALTNY	68,97	68,23	66,87	69,70	70,33	71,07	72,43	73,17	MAGEN	26,21	25,91	25,51	26,52	26,61	26,91	27,31	27,61
ANHYT	101,17	100,13	98,47	102,20	102,83	103,87	105,53	106,57	MAVI	68,03	67,27	65,93	68,80	69,37	70,13	71,47	72,23
ANSGR	112,80	111,80	110,90	113,80	113,70	114,70	115,60	116,60	MGROS	559,67	555,33	548,67	564,00	566,33	570,67	577,33	581,67
ARCLK	124,57	123,23	120,97	125,90	126,83	128,17	130,43	131,77	MIATK	34,22	33,10	31,74	35,34	35,58	36,70	38,06	39,18
ARDYZ	31,10	30,50	29,44	31,70	32,16	32,76	33,82	34,42	MPARK	372,00	367,75	359,50	376,25	380,25	384,50	392,75	397,00
ASELS	83,05	82,30	81,30	83,80	84,05	84,80	85,80	86,55	NTHOL	40,39	39,79	39,13	41,00	41,05	41,65	42,31	42,91
ASTOR	111,47	109,03	106,07	113,90	114,43	116,87	119,83	122,27	ODAS	5,27	5,16	4,95	5,39	5,48	5,59	5,80	5,91
BERA	16,57	15,53	14,80	17,60	17,30	18,34	19,07	20,11	OTKAR	387,08	382,17	373,83	392,00	395,42	400,33	408,67	413,58
BIMAS	548,83	542,67	533,33	555,00	558,17	564,33	573,67	579,83	OYAKC	26,43	25,75	25,25	27,12	26,93	27,61	28,11	28,79
BRSAN	374,83	367,67	353,58	382,00	388,92	396,08	410,17	417,33	PASEU	32,83	32,47	31,73	33,20	33,57	33,93	34,67	35,03
BRYAT	1781,00	1758,00	1716,00	1804,00	1823,00	1846,00	1888,00	1911,00	PETKM	16,31	16,12	15,79	16,50	16,64	16,83	17,16	17,35
BSOKE	12,86	12,71	12,60	13,00	12,97	13,12	13,23	13,38	PGSUS	240,27	238,13	234,17	242,40	244,23	246,37	250,33	252,47
BTCIM	4,17	4,13	4,04	4,22	4,26	4,30	4,39	4,43	REEDR	12,68	12,48	12,21	12,88	12,95	13,15	13,42	13,62
CANTE	1,41	1,40	1,36	1,43	1,45	1,46	1,50	1,51	SAHOL	98,27	97,23	95,52	99,30	99,98	101,02	102,73	103,77
CCOLA	52,80	51,70	49,60	53,90	54,90	56,00	58,10	59,20	SASA	3,44	3,40	3,36	3,47	3,48	3,52	3,56	3,60
CIMSA	50,65	49,60	48,65	51,70	51,60	52,65	53,60	54,65	SDTTR	183,67	180,73	175,77	186,60	188,63	191,57	196,53	199,47
CLEBI	2198,33	2156,67	2106,33	2240,00	2248,67	2290,33	2340,67	2382,33	SELEC	65,40	64,45	63,40	66,35	66,45	67,40	68,45	69,40
CVKMD	8,83	8,65	8,45	9,02	9,03	9,21	9,41	9,59	SISE	36,01	35,61	34,85	36,42	36,77	37,17	37,93	38,33
CWENE	18,02	17,87	17,58	18,18	18,31	18,46	18,75	18,90	SKBNK	3,69	3,65	3,57	3,74	3,77	3,81	3,89	3,93
DOAS	182,47	179,43	174,77	185,50	187,13	190,17	194,83	197,87	SMRTG	39,81	39,55	39,15	40,08	40,21	40,47	40,87	41,13
DOHOL	13,42	13,26	12,94	13,58	13,74	13,90	14,22	14,38	SOKM	37,17	36,55	35,45	37,78	38,27	38,89	39,99	40,61
ECILC	42,73	42,27	41,59	43,18	43,41	43,87	44,55	45,01	TABGD	161,30	159,20	155,00	163,40	165,50	167,60	171,80	173,90
EGEEN	8941,67	8790,83	8566,67	9092,50	9165,83	9316,67	9540,83	9691,67	TAVHL	250,08	247,17	241,33	253,00	255,92	258,83	264,67	267,58
EKGYO	13,47	13,03	12,18	13,90	14,32	14,76	15,61	16,05	TCELL	103,97	103,03	101,77	104,90	105,23	106,17	107,43	108,37
ENERY	219,27	216,53	212,17	222,00	223,63	226,37	230,73	233,47	THYAO	314,83	311,42	305,83	318,25	320,42	323,83	329,42	332,83
ENJSA	59,32	58,63	57,37	60,00	60,58	61,27	62,53	63,22	TKFEN	67,30	66,10	64,70	68,50	68,70	69,90	71,30	72,50
ENKAI	50,72	49,83	48,17	51,60	52,38	53,27	54,93	55,82	TMSN	108,50	107,30	105,10	109,70	110,70	111,90	114,10	115,30
EREGL	22,44	22,08	21,40	22,80	23,12	23,48	24,16	24,52	TOASO	198,67	195,03	189,77	202,30	203,93	207,57	212,83	216,47
EUPWR	34,46	33,88	33,16	35,04	35,18	35,76	36,48	37,06	TSKB	12,01	11,92	11,77	12,09	12,16	12,25	12,40	12,49
FENER	48,82	48,20	47,66	49,44	49,36	49,98	50,52	51,14	TSPOR	0,99	0,97	0,93	1,01	1,03	1,05	1,09	1,11
FROTO	927,67	920,33	906,67	935,00	941,33	948,67	962,33	969,67	TTKOM	49,06	48,66	48,14	49,46	49,58	49,98	50,50	50,90
GARAN	127,33	126,37	124,53	128,30	129,17	130,13	131,97	132,93	TTRAK	643,83	637,17	626,33	650,50	654,67	661,33	672,17	678,83
GESAN	50,93	49,37	47,78	52,50	52,52	54,08	55,67	57,23	TUKAS	1,93	1,90	1,87	1,95	1,96	1,99	2,02	2,05
GOLTS	396,33	392,42	384,58	400,25	404,17	408,08	415,92	419,83	TUPRS	123,93	122,17	118,73	125,70	127,37	129,13	132,57	134,33
GUBRF	265,25	262,00	257,25	268,50	270,00	273,25	278,00	281,25	TURSG	17,10	16,97	16,74	17,23	17,33	17,46	17,69	17,82
HALKB	18,67	18,44	18,05	18,90	19,06	19,29	19,68	19,91	ULKER	115,97	114,33	111,67	117,60	118,63	120,27	122,93	124,57
HEKTS	3,40	3,37	3,32	3,43	3,45	3,48	3,53	3,56	VAKBN	24,77	24,43	23,93	25,10	25,27	25,61	26,11	26,45
IEYHO	9,60	9,22	8,83	9,98	9,99	10,37	10,76	11,14	VESTL	57,35	56,40	54,75	58,30	59,00	59,95	61,60	62,55
ISCTR	14,14	13,94	13,71	14,34	14,37	14,57	14,80	15,00	YEOTK	50,65	50,10	49,05	51,20	51,70	52,25	53,30	53,85
ISMEN	41,31	40,87	40,31	41,74	41,87	42,31	42,87	43,31	YKBNK	27,95	27,67	27,21	28,22	28,41	28,69	29,15	29,43
KARNS	10,37	10,21	9,91	10,54	10,67	10,83	11,13	11,29	ZOREN	3,77	3,72	3,65	3,82	3,84	3,89	3,96	4,01

Burada yer alan yatırım bilgi, yorum ve tavsiyeleri yatırım danışmanlığı kapsamında değildir. Yatırım danışmanlığı hizmeti, yetkili kuruluşlar tarafından kişilerin risk ve getiri tercihleri dikkate alınarak kişiye özel sunulmaktadır. Burada yer alan yorum ve tavsiyeler ise genel niteliktedir. Bu tavsiyeler mali durumunuz ile risk ve getiri tercihlerinize uygun olmayabilir. Bu nedenle, sadece burada yer alan bilgilere dayanarak yatırım kararı verilmesi beklentilerinize uygun sonuçlar doğurmayabilir.

Kod	14	50	RSI	StochS	MACD	CCI	Kod	14	50	RSI	StochS	MACD	CCI
	Günlük H.O.	Günlük H.O.						Günlük H.O.	Günlük H.O.				
AEFES	●	●	●	●	●	●	ISMEN	●	●	●	●	●	●
AGHOL	●	●	●	●	●	●	IZENR	●	●	●	●	●	●
AHGAZ	●	●	●	●	●	●	IZMDC	●	●	●	●	●	●
AKBNK	●	●	●	●	●	●	KARSN	●	●	●	●	●	●
AKCNS	●	●	●	●	●	●	KAYSE	●	●	●	●	●	●
AKFYE	●	●	●	●	●	●	KCAER	●	●	●	●	●	●
AKSA	●	●	●	●	●	●	KCHOL	●	●	●	●	●	●
AKSEN	●	●	●	●	●	●	KLSER	●	●	●	●	●	●
ALARK	●	●	●	●	●	●	KMPUR	●	●	●	●	●	●
ALBRK	●	●	●	●	●	●	KONTR	●	●	●	●	●	●
ALFAS	●	●	●	●	●	●	KONYA	●	●	●	●	●	●
ARCLK	●	●	●	●	●	●	KORDS	●	●	●	●	●	●
ASELS	●	●	●	●	●	●	KOZAA	●	●	●	●	●	●
ASGYO	●	●	●	●	●	●	KOZAL	●	●	●	●	●	●
ASTOR	●	●	●	●	●	●	KRDMD	●	●	●	●	●	●
BERA	●	●	●	●	●	●	MAVI	●	●	●	●	●	●
BIENY	●	●	●	●	●	●	MGROS	●	●	●	●	●	●
BIMAS	●	●	●	●	●	●	MIATK	●	●	●	●	●	●
BIOEN	●	●	●	●	●	●	ODAS	●	●	●	●	●	●
BOBET	●	●	●	●	●	●	OTKAR	●	●	●	●	●	●
BRSAN	●	●	●	●	●	●	OYAKC	●	●	●	●	●	●
BRYAT	●	●	●	●	●	●	PENTA	●	●	●	●	●	●
BUCIM	●	●	●	●	●	●	PETKM	●	●	●	●	●	●
CANTE	●	●	●	●	●	●	PGSUS	●	●	●	●	●	●
CCOLA	●	●	●	●	●	●	QUAGR	●	●	●	●	●	●
CIMSA	●	●	●	●	●	●	SAHOL	●	●	●	●	●	●
CWENE	●	●	●	●	●	●	SASA	●	●	●	●	●	●
DOAS	●	●	●	●	●	●	SDTTR	●	●	●	●	●	●
DOHOL	●	●	●	●	●	●	SISE	●	●	●	●	●	●
ECILC	●	●	●	●	●	●	SKBNK	●	●	●	●	●	●
ECZYT	●	●	●	●	●	●	SMRTG	●	●	●	●	●	●
EGEEN	●	●	●	●	●	●	SOKM	●	●	●	●	●	●
EKGYO	●	●	●	●	●	●	TATEN	●	●	●	●	●	●
ENERY	●	●	●	●	●	●	TAVHL	●	●	●	●	●	●
ENJSA	●	●	●	●	●	●	TCELL	●	●	●	●	●	●
ENKAI	●	●	●	●	●	●	THYAO	●	●	●	●	●	●
EREGL	●	●	●	●	●	●	TKFEN	●	●	●	●	●	●
EUPWR	●	●	●	●	●	●	TOASO	●	●	●	●	●	●
EUREN	●	●	●	●	●	●	TSKB	●	●	●	●	●	●
FROTO	●	●	●	●	●	●	TTKOM	●	●	●	●	●	●
GARAN	●	●	●	●	●	●	TTRAK	●	●	●	●	●	●
GESAN	●	●	●	●	●	●	TUKAS	●	●	●	●	●	●
GUBRF	●	●	●	●	●	●	TUPRS	●	●	●	●	●	●
GWIND	●	●	●	●	●	●	ULKER	●	●	●	●	●	●
HALKB	●	●	●	●	●	●	VAKBN	●	●	●	●	●	●
HEKTS	●	●	●	●	●	●	VESTL	●	●	●	●	●	●
IPEKE	●	●	●	●	●	●	YEOTK	●	●	●	●	●	●
ISCTR	●	●	●	●	●	●	YKBNK	●	●	●	●	●	●
ISDMR	●	●	●	●	●	●	YYLGD	●	●	●	●	●	●
ISGYO	●	●	●	●	●	●	ZOREN	●	●	●	●	●	●