

16 Ağustos 2023

Gündem

Zayıf gelen verilerin ardından Çin Merkez Bankası dün faiz indirimine giderken, Çin ekonomisine ilişkin endişeler ön planda kalmaya devam ediyor. Fed'in nihai faiz oranını nerede belirleyeceğine ve faiz oranlarını ne kadar süre yüksek tutacağına ilişkin belirsizlikler yüksek seyrederken, gelecek yıl faiz indirimlerinin başlayacağına ilişkin piyasadaki beklentilerin de zayıfladığı görülüyor. Minneapolis Fed Başkanı Neel Kashkari, enflasyonun yüksek kalmaya devam ettiğini ve faiz artışlarının sona erdiğini söylemek adına erken olduğu ifade etti. Enflasyon ve resesyon kaynaklı belirsizlikler küresel risk iştahını baskılamakta, bugün yayınlanacak FOMC tutanaklarındaki yönlendirmeler yakından takip edilecektir.

Piyasa Beklentisi

Fed'e ilişkin zayıflayan faiz indirim beklentileri, ABD tahvil faizlerinde süregelen yükseliş eğilimi ve Fed üyesi Kashkari'nin dünkü açıklamasıyla küresel hisse piyasalarında satışların hız kazandığı görüldü. Zayıflayan risk iştahı ve belirsizliklerin etkisiyle son haftalarda küresel piyasalarda yaşanan satışlar dikkat çekiyor. BIST-100 Endeksi'nde de dün satış ağırlıklı bir fiyatlama etkili oldu. ABD borsaları günü %1'leri aşan kayıplarla tamamlarken, ABD vadelilerinde bu sabah yatay bir seyir etkili oluyor. Asya piyasalarında genel olarak kırmızı bir renk hâkim. Avrupa vadeli ve CFD kontratları hafif satıcı açılışlara işaret ediyor. BIST-100 Endeksi'nin güne hafif satıcı bir açılışla başlamasını bekliyoruz.

Ekonomik Takvim

Saat	Veri	Beklenti	Önceki
12:00	Euro Bölgesi, GSYH 2023/2Ç (Yıllık)	0,60%	0,60%
12:00	Euro Bölgesi, Sanayi Üretimi (Aylık/Yıllık)	-0,1% / -4,0%	0,2% / -2,2%
15:30	ABD, İnşaat İzinleri (Aylık)	1,5%	-3,7%
16:15	ABD, Sanayi Üretimi (Aylık)	0,3%	-0,5%
21:00	ABD, FOMC Toplantı Tutanakları		

Önemli Haberler

- Aselsan, 2023 yılının ikinci çeyreğinde piyasadaki 3,6 milyar TL'lik net kâr beklentisinin altında 3,2 milyar TL net kâr açıkladı.
- Kredi derecelendirme kuruluşu Moody's dünkü açıklamasında Türk bankaları için not görünümünü negatiften durağana çevirdi.
- Fitch Ratings, JPMorgan Chase dahil ABD'li birçok bankanın notunun düşme riskinin olduğunu belirtti.
- ABD'de perakende satışlar temmuz ayında aylık bazda %0,7 ile %0,4 olan piyasa beklentilerinin üzerinde bir artış gösterdi.
- İngiltere'de ücretler ikinci çeyrekte yıllık bazda %7,8 oranında güçlü bir artış gösterdi ve enflasyon görünümüne ilişkin endişeleri artırdı.

Tedbir Kararları

- ADESE, VBTYZ**, payları VBTS kapsamında 15/09/2023 seans sonuna kadar açığa satışa ve kredili işlemlere konu edilemeyecektir.
- EUKYO, TETMT** payları VBTS kapsamında 15/09/2023 seans sonuna kadar emir paketi tedbiri ile işlem görecektir.

Genel Kurul, Sermaye Artırımı ve Temettüleri

- AHGAZ, BALAT, PAMEL, ZRGYO** genel kurul toplantıları bugün gerçekleşecek.

KAP Haberleri

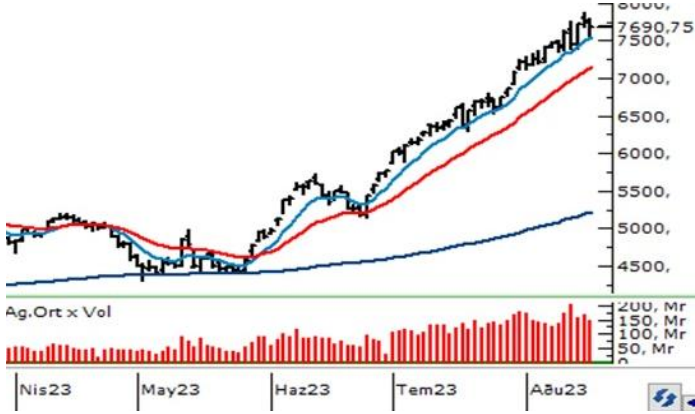
- **AKSEN**, 2023'ün ikinci çeyreğinde 1,3 Milyar TL net kâr (beklenti: 1,1 Milyar TL kâr) açıklayarak yılın ilk yarısını 2,4 Milyar TL net kâr ile tamamladı. (P.Değ: 52,0 Milyar TL, F/K: 11,6)
- **ASELS**, 2023'ün ikinci çeyreğinde 3,2 Milyar TL net kâr (beklenti: 3,6 Milyar TL kâr) açıklayarak yılın ilk yarısını 5,4 Milyar TL net kâr ile tamamladı. (P.Değ: 180,1 Milyar TL, F/K: 13,3)
- **AYDEM**, 2023'ün ikinci çeyreğinde 1,1 Milyar TL net zarar açıklayarak yılın ilk yarısını 1,6 Milyar TL net zarar ile tamamladı. (P.Değ: 13,7 Milyar TL, F/K: 0,0)
- **HEKTS**, 2023'ün ikinci çeyreğinde 240 Milyon TL net zarar açıklayarak yılın ilk yarısını 184 Milyon TL net zarar ile tamamladı. (P.Değ: 71,3 Milyar TL, F/K: 370,2)
- **OYAKC**, 2023'ün ikinci çeyreğinde 1,8 Milyar TL net kâr açıklayarak yılın ilk yarısını 2,9 Milyar TL net kâr ile tamamladı. (P.Değ: 75,6 Milyar TL, F/K: 11,7)
- **SELEC**, 2023'ün ikinci çeyreğinde 379 Milyon TL net kâr (beklenti: 490 Milyon TL kâr) açıklayarak yılın ilk yarısını 1,5 Milyar TL net kâr ile tamamladı. (P.Değ: 33,2 Milyar TL, F/K: 11,4)
- **AGESA**, 2023 Ocak - Temmuz dönemine ait toplam brüt prim üretimi 3.838.320.963 TL olarak gerçekleşti. (P.Değ: 9,3 Milyar TL, F/K: 8,2)
- **AHGAZ**, BDDK'nın 15.08.2023 tarihli yazısıyla Adabank A.Ş.'nin Tasarruf Mevduatı Sigorta Fonuna ait %96,68 oranındaki hissesinin şirketin %70 oranında pay sahibi olduğu AHL Ahlatıcı Finansal Yönetim A.Ş.'ye devredilmesine izin verildi. İhale bedeli 215.000.000 TL'dir. (P.Değ: 33,7 Milyar TL, F/K: 51,1)
- **ASTOR**, Finlandiya'da özel bir firma ile 11.08.2023 tarihinde 1.260.000 Euro tutarında satış sözleşmesi imzaladı. Şirketin son 4 çeyrek hasılatı 9,2 Milyar TL'dir. (P.Değ: 139,1 Milyar TL, F/K: 49,7)
- **CELHA**, 27.07.2023 tarihli Yönetim Kurulu kararıyla güneş enerjisi tesisi yatırımına ilişkin yaptığı çalışmalar doğrultusunda, Malatya'da yaklaşık 230.000 m2 susuz tarım arazisi niteliğinde arazi satın alımı için çalışmalara başlamıştı. 15.08.2023 itibarıyla 194.029,43 m2 arazi alımı gerçekleştirilmiştir. (P.Değ: 1,8 Milyar TL, F/K: 0,0)

KAP Haberleri

- **DZGYO**, Portföyünde bulunan Göksu AVM 36 no'lu bağımsız bölüm KDV hariç 2.500.000 TL tutarında bedel ile satılmıştır. (P.Değ: 1,6 Milyar TL, F/K: 2,1)
- **ESCOM**, bağlı ortaklığı Alesta Elektronik A.Ş'nin 30.10.2020 tarihinde 10.000.000 TL şirket değeri üzerinden %2,5 oranında iştirak ettiği Bugamed Biyoteknoloji A.Ş., 100.000.000 TL şirket değerlemesi üzerinden yeni yatırım aldı. (P.Değ: 1,5 Milyar TL, F/K: 3,6)
- **PRKAB** tarafından Türkiye Elektrik İletim A.Ş. tarafından elektronik ortamda yapılan bir ihalede verilen teklifin en düşük teklif olduğu öğrenildi. Değerlendirme süreci devam etmektedir. (P.Değ: 8,6 Milyar TL, F/K: 139,3)
- **RUBNS**, Şanlıurfa 3. OSB'de satın aldığı arazisinde teknik tekstil ve arge merkezi fabrikasının 23.254 metrekare kapalı alanlı inşaat ruhsatı onaylandı. (P.Değ: 3,5 Milyar TL, F/K: 27,1)
- **TUCLK**, 15.08.2023 tarihli Yönetim Kurulu toplantısında %500 oranında bedelsiz sermaye artırım kararı aldı. (P.Değ: 1,8 Milyar TL, F/K: 28,1)
- **ZOREN**, %100 bağlı ortaklığı Rarik Enerji AŞ ile devralma yoluyla kolaylaştırılmış usulde birleşme için 6 Şubat 2023 tarihinde yaptığı başvuru, 9 Ağustos 2023 tarihinde SPK tarafından onaylandı. (P.Değ: 24,9 Milyar TL, F/K: 12,0)

*Bütendeki haberler, Kamuyu Aydınlatma Platformu'na saat 08:30'a kadar gelen haberleri kapsamaktadır

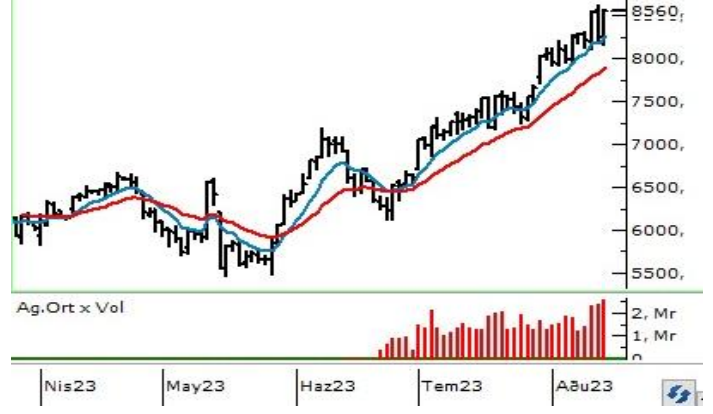
BIST100 Teknik Analizi



Sektörel bazlı ayrışmaların etkisini sürdürdüğü BIST-100 Endeksi bankacılık sektöründeki alımlara karşın dün günü %0,60 oranında kayıpla 7.691 puandan tamamladı.

22 Haziran'dan itibaren etkili olan yükseliş kanalının alt bandı gün içerisinde test edilirken, endeks kanal içerisinde kalmayı başardı. Yükseliş kanalının alt bandı bugün kabaca 7.600 seviyesinden geçerken, trendin kırılması halinde endekste satıcı seyrin devamı beklenebilir. Bu durumda 7.500 ve 7.360 seviyeleri kısa vadede destek olarak takip edilecektir. Endekste 7.600 üzerinde tutunmanın korunması ve yeniden alımların yaşanması halinde 7.800 ve 7.869 zirve seviyesi direnç konumunda bulunmaktadır. Zirve üzerinde 8.000 seviyesine doğru yükselişlerin devamı beklenebilir.

VIOP 30 Teknik Analizi



Ağustos Vadeli Endeks30 sözleşmesi gün içerisinde 8.216 – 8.546 seviyeleri arasında geniş bir bantta hareket ederek günü %0,93 oranında değer kaybıyla 8.418 seviyesinden tamamladı. Akşam seans kapanışı da 8.407 puandan gerçekleşti.

8.500 üzerinde kalıcılık sağlayamayan ve dün kâr satışlarının öne çıktığı sözleşmede kısa vadede 8.319 – 8.280 aralığı destek olarak takip edilecektir. Bu bölge altında teknik görünümdeki zayıflamanın ve satıcı seyrin devam edebileceği sözleşmede 8.200 – 8.000 bölgesine doğru geri çekilmeler gündeme gelebilir. Yeniden alımların etkili olması durumunda ise 8.500 – 8.550 aralığı ilk direnç bölgesi olup, devamında 8.655 seviyesi yeniden test edilebilir. Gün içi yüksek seyredebilecek oynaklığa karşı dikkatli olunmalıdır.

BIST	Kapanış 15.08.2023	Değişim (%)	Yılbaşı Değişim (%)
BIST 100	7.691	-0,60	39,60
BIST 30	8.316	-0,57	39,89
BIST Banka	7.301	1,70	45,22
BIST Sanayi	11.795	-0,36	32,46
BIST 30 Yakın Vade	8.418	-0,93	
Yurt Dışı Piyasalar	Veri (08:45)	Değişim (%)	Yılbaşı Değişim (%)
Dow Jones	34.946	-1,02	5,43
S&P 500	4.438	-1,16	15,58
NASDAQ	13.631	-1,14	30,24
Almanya DAX	15.767	-0,86	13,24
Fransa CAC 40	7.268	-1,10	12,26
İngiltere FTSE 100	7.390	-1,57	-0,83
NIKKEI 225	31.848	-1,21	22,05
Shanghai Comp	3.159	-0,53	2,26
Hang Seng	18.320	-1,40	-7,39
Tahvil Piyasaları	Veri (08:45)	Değişim (bps)	Yılbaşı Değişim (bps)
Türkiye 2 Yıllık	17,30	0,0	733,0
Türkiye 10 Yıllık	19,28	35,0	945,0
ABD 2 Yıllık	4,92	-3,8	49,9
ABD 10 Yıllık	4,19	-2,9	30,9
Almanya 2 Yıllık	3,12	5,0	38,8
Almanya 10 Yıllık	2,68	3,8	10,4
Döviz Piyasaları	Veri (08:45)	Değişim (%)	Yılbaşı Değişim (%)
USD/TRY	27,06	0,01	44,65
EUR/TRY	29,54	0,10	47,48
GBP/TRY	34,38	-0,09	51,91
EUR/USD	1,09	0,07	2,00
USD/JPY	145,44	-0,10	11,04
Dolar Endeksi (DXY)	103,13	-0,09	-0,38
Emtia	Veri (08:45)	Değişim (%)	Yılbaşı Değişim (%)
Altın (\$/ons)	1.904,96	0,15	4,46
Gram Altın (TL)	1.657,43	0,16	51,10
Gümüş (\$/ons)	22,61	0,38	-5,50
Brent (\$/varil)	84,11	-0,53	-0,25

BIST100 Yükselenler	Kapanış	Günlük Değ. (%)	Hacim (Mln TL)
TMSN	74,80	10,00%	544,39
ZOREN	4,98	9,93%	2.931,13
VAKBN	13,03	5,76%	1.423,09
KONYA	4.640,30	5,63%	406,18
ALBRK	4,00	4,71%	491,51
YKBNK	16,49	4,10%	7.386,16
KLRHO	21,44	4,08%	118,64
BIOEN	20,40	3,76%	573,43
BAGFS	32,30	3,73%	109,29
KERVY	11,86	3,58%	89,00

BIST100 Düşenler	Kapanış	Günlük Değ. (%)	Hacim (Mln TL)
KONTR	272,60	-5,84%	2.422,47
ALFAS	820,00	-5,75%	819,93
GENIL	63,35	-4,88%	277,89
BIMAS	259,30	-4,84%	2.052,07
AGHOL	207,80	-4,15%	615,71
TURSG	21,64	-4,08%	263,52
MGROS	340,00	-3,93%	938,27
SMRTG	78,80	-3,90%	1.168,19
YYLGD	16,98	-3,52%	192,08
ALARK	118,10	-3,43%	960,42

BIST100 Hacmi Artanlar	Hacim Değişim	Kapanış	Günlük Değ. (%)
BIOEN	429,3%	20,40	3,76
ZOREN	324,1%	4,98	9,93
GESAN	292,7%	103,30	-2,18
AYDEM	276,5%	19,50	0,52
AGHOL	265,6%	207,80	-4,15

BIST100 Hacmi Azalanlar	Hacim Değişim	Kapanış	Günlük Değ. (%)
PSGYO	-60,3%	7,52	-1,44
ERBOS	-58,2%	146,40	0,34
KOZAA	-52,4%	56,25	-1,06
EKGYO	-48,5%	8,53	-2,40
TUKAS	-46,8%	8,98	2,05

***Hacim değişimleri son 3 aylık ortalamaya göre hesaplanmıştır.**

HİSSELER	PİVOT DESTEKLER					PİVOT DİRENÇLER			HİSSELER	PİVOT DESTEKLER					PİVOT DİRENÇLER		
	Destek 1	Destek 2	Destek 3	Kapanış	Pivot	Direnç 1	Direnç 2	Direnç 3		Destek 1	Destek 2	Destek 3	Kapanış	Pivot	Direnç 1	Direnç 2	Direnç 3
AEFES	108,37	105,73	102,67	111,00	111,43	114,07	117,13	119,77	KARSN	10,95	10,75	10,53	11,15	11,17	11,37	11,59	11,79
AGHOL	196,40	185,00	167,20	207,80	214,20	225,60	243,40	254,80	KCAER	18,45	18,20	17,86	18,71	18,79	19,04	19,38	19,63
AKBNK	29,11	27,87	26,67	30,36	30,31	31,55	32,75	33,99	KCHOL	133,53	130,57	128,53	136,50	135,57	138,53	140,57	143,53
AKFGY	4,81	4,76	4,69	4,87	4,88	4,93	5,00	5,05	KERVY	11,56	11,26	11,07	11,86	11,75	12,05	12,24	12,54
AKSA	76,02	74,78	74,12	77,25	76,68	77,92	78,58	79,82	KLRHO	20,61	19,79	18,99	21,44	21,41	22,23	23,03	23,85
AKSEN	40,88	39,32	38,02	42,44	42,18	43,74	45,04	46,60	KMPUR	73,10	70,70	67,55	75,50	76,25	78,65	81,80	84,20
ALARK	115,30	112,50	108,80	118,10	119,00	121,80	125,50	128,30	KONTR	262,13	251,67	236,23	272,60	277,57	288,03	303,47	313,93
ALBRK	3,89	3,78	3,68	4,00	3,99	4,10	4,20	4,31	KONYA	4378,00	4115,70	3905,20	4640,30	4588,50	4850,80	5061,30	5323,60
ALFAS	802,67	785,33	750,67	820,00	837,33	854,67	889,33	906,67	KORDS	78,97	77,93	76,87	80,00	80,03	81,07	82,13	83,17
ALKIM	38,29	37,67	37,17	38,90	38,79	39,41	39,91	40,53	KOZAA	55,18	54,12	52,98	56,25	56,32	57,38	58,52	59,58
ARCLK	148,83	145,17	141,73	152,50	152,27	155,93	159,37	163,03	KOZAL	26,05	25,55	24,95	26,56	26,65	27,15	27,75	28,25
ASELS	77,10	75,20	73,80	79,00	78,50	80,40	81,80	83,70	KRDMD	24,65	23,93	23,21	25,36	25,37	26,09	26,81	27,53
ASUZU	232,80	226,10	216,50	239,50	242,40	249,10	258,70	265,40	KZBGY	20,75	20,47	20,17	21,02	21,05	21,33	21,63	21,91
AYDEM	18,77	18,05	17,08	19,50	19,74	20,46	21,43	22,15	MAVI	101,57	99,43	96,67	103,70	104,33	106,47	109,23	111,37
BAGFS	31,48	30,66	30,18	32,30	31,96	32,78	33,26	34,08	MGROS	330,20	320,40	307,30	340,00	343,30	353,10	366,20	376,00
BASGZ	17,43	17,15	16,84	17,71	17,74	18,02	18,33	18,61	ODAS	11,69	11,22	10,94	12,15	11,97	12,44	12,72	13,19
BERA	14,03	13,85	13,56	14,22	14,32	14,50	14,79	14,97	OTKAR	355,03	344,57	329,93	365,50	369,67	380,13	394,77	405,23
BIMAS	250,70	242,10	230,70	259,30	262,10	270,70	282,10	290,70	OYAKC	63,35	61,55	60,60	65,15	64,30	66,10	67,05	68,85
BIOEN	19,73	19,05	18,71	20,40	20,07	20,75	21,09	21,77	PETKM	18,90	18,40	17,88	19,41	19,42	19,92	20,44	20,94
BRYAT	1835,03	1790,07	1733,03	1880,00	1892,07	1937,03	1994,07	2039,03	PGSUS	892,93	864,47	822,43	921,40	934,97	963,43	1005,47	1033,93
BUCIM	7,91	7,63	7,40	8,20	8,14	8,42	8,65	8,93	PSGYO	7,40	7,27	7,12	7,52	7,55	7,68	7,83	7,96
CCOLA	363,30	354,50	341,60	372,10	376,20	385,00	397,90	406,70	SAHOL	59,18	57,72	56,23	60,65	60,67	62,13	63,62	65,08
CEMTS	10,47	10,31	10,18	10,63	10,60	10,76	10,89	11,05	SASA	53,67	52,53	51,17	54,80	55,03	56,17	57,53	58,67
CIMSA	175,93	172,67	168,63	179,20	179,97	183,23	187,27	190,53	SELEC	50,80	48,20	45,10	53,40	53,90	56,50	59,60	62,20
DOAS	267,40	259,80	255,50	275,00	271,70	279,30	283,60	291,20	SISE	49,91	48,83	47,93	51,00	50,81	51,89	52,79	53,87
DOHOL	12,53	12,28	12,01	12,77	12,80	13,05	13,32	13,57	SKBNK	3,84	3,72	3,56	3,96	4,00	4,12	4,28	4,40
ECILC	43,28	42,56	41,60	44,00	44,24	44,96	45,92	46,64	SMRTG	76,95	75,10	72,20	78,80	79,85	81,70	84,60	86,45
EGEEN	5981,30	5772,80	5543,60	6189,80	6210,50	6419,00	6648,20	6856,70	SNGYO	3,04	3,01	2,96	3,08	3,09	3,12	3,17	3,20
EKGYO	8,33	8,14	7,87	8,53	8,60	8,79	9,06	9,25	SOKM	51,42	49,68	47,97	53,15	53,13	54,87	56,58	58,32
ENJSA	46,73	45,75	44,63	47,72	47,85	48,83	49,95	50,93	TAVHL	126,03	122,47	118,73	129,60	129,77	133,33	137,07	140,63
ENKAI	33,21	32,41	31,47	34,00	34,15	34,95	35,89	36,69	TCELL	54,03	52,77	51,93	55,30	54,87	56,13	56,97	58,23
ERBOS	144,20	142,00	139,40	146,40	146,80	149,00	151,60	153,80	THYAO	255,63	251,57	246,83	259,70	260,37	264,43	269,17	273,23
EREGL	40,85	40,13	39,21	41,56	41,77	42,49	43,41	44,13	TKFEN	40,75	40,19	39,47	41,30	41,47	42,03	42,75	43,31
EUREN	14,98	14,60	14,26	15,35	15,32	15,70	16,04	16,42	TKNSA	24,07	23,57	22,97	24,56	24,67	25,17	25,77	26,27
FENER	74,00	72,70	71,20	75,30	75,50	76,80	78,30	79,60	TMSN	69,53	64,27	61,63	74,80	72,17	77,43	80,07	85,33
FROTO	891,80	875,30	855,20	908,30	911,90	928,40	948,50	965,00	TOASO	276,00	269,70	260,80	282,30	284,90	291,20	300,10	306,40
GARAN	53,23	50,97	48,73	55,50	55,47	57,73	59,97	62,23	TSKB	6,54	6,34	6,19	6,74	6,69	6,89	7,04	7,24
GENIL	60,97	58,58	56,37	63,35	63,18	65,57	67,78	70,17	TTKOM	21,03	20,49	20,01	21,58	21,51	22,05	22,53	23,07
GESAN	96,90	90,50	80,90	103,30	106,50	112,90	122,50	128,90	TTRAK	768,13	742,27	728,33	794,00	782,07	807,93	821,87	847,73
GLYHO	13,88	13,53	13,30	14,24	14,11	14,46	14,69	15,04	TUKAS	8,60	8,22	7,92	8,98	8,90	9,28	9,58	9,96
GSDHO	4,71	4,57	4,48	4,84	4,80	4,94	5,03	5,17	TUPRS	112,27	110,13	108,37	114,40	114,03	116,17	117,93	120,07
GUBRF	316,10	311,80	307,00	320,40	320,90	325,20	330,00	334,30	TURSG	20,79	19,93	18,87	21,64	21,85	22,71	23,77	24,63
GWIND	22,51	22,07	21,77	22,96	22,81	23,25	23,55	23,99	ULKER	43,21	42,13	41,33	44,30	44,01	45,09	45,89	46,97
HALKB	13,83	13,54	13,24	14,12	14,13	14,42	14,72	15,01	ULUUN	32,33	31,69	31,03	32,98	32,99	33,63	34,29	34,93
HEKTS	27,76	27,32	26,82	28,20	28,26	28,70	29,20	29,64	VAKBN	12,49	11,95	11,56	13,03	12,88	13,42	13,81	14,35
IPEKE	42,38	41,50	40,30	43,26	43,58	44,46	45,66	46,54	VESBE	15,56	15,31	15,10	15,81	15,77	16,02	16,23	16,48
ISCTR	16,78	16,18	15,76	17,39	17,20	17,80	18,22	18,82	VESTL	58,13	57,42	56,78	58,85	58,77	59,48	60,12	60,83
ISDMR	37,09	36,49	35,67	37,70	37,91	38,51	39,33	39,93	YKBNK	15,81	15,12	14,62	16,49	16,31	17,00	17,50	18,19
ISGYO	18,53	18,14	17,89	18,92	18,78	19,17	19,42	19,81	YYLGD	16,55	16,11	15,45	16,98	17,21	17,65	18,31	18,75
IZMDC	8,66	8,46	8,26	8,87	8,86	9,06	9,26	9,46	ZOREN	4,69	4,41	4,26	4,98	4,84	5,12	5,27	5,55

Burada yer alan yatırım bilgi, yorum ve tavsiyeleri yatırım danışmanlığı kapsamında değildir. Yatırım danışmanlığı hizmeti, yetkili kuruluşlar tarafından kişilerin risk ve getiri tercihleri dikkate alınarak kişiye özel sunulmaktadır. Burada yer alan yorum ve tavsiyeler ise genel niteliktedir. Bu tavsiyeler mali durumunuz ile risk ve getiri tercihlerinize uygun olmayabilir. Bu nedenle, sadece burada yer alan bilgilere dayanarak yatırım kararı verilmesi beklentilerinize uygun sonuçlar doğurmayabilir

Kod	14 Günlük H.O.	50 Günlük H.O.	RSI	StochS	MACD	CCI	Kod	14 Günlük H.O.	50 Günlük H.O.	RSI	StochS	MACD	CCI
AEFES	●	●	●	●	●	●	KARSN	●	●	●	●	●	●
AGHOL	●	●	●	●	●	●	KCAER	●	●	●	●	●	●
AKBNK	●	●	●	●	●	●	KCHOL	●	●	●	●	●	●
AKFGY	●	●	●	●	●	●	KERTV	●	●	●	●	●	●
AKSA	●	●	●	●	●	●	KLRHO	●	●	●	●	●	●
AKSEN	●	●	●	●	●	●	KMPUR	●	●	●	●	●	●
ALARK	●	●	●	●	●	●	KONTR	●	●	●	●	●	●
ALBRK	●	●	●	●	●	●	KORDS	●	●	●	●	●	●
ALGYO	●	●	●	●	●	●	KOZAA	●	●	●	●	●	●
ALKIM	●	●	●	●	●	●	KOZAL	●	●	●	●	●	●
ARCLK	●	●	●	●	●	●	KRDMD	●	●	●	●	●	●
ASELS	●	●	●	●	●	●	KZBGY	●	●	●	●	●	●
ASUZU	●	●	●	●	●	●	MAVI	●	●	●	●	●	●
AYDEM	●	●	●	●	●	●	MGROS	●	●	●	●	●	●
BAGFS	●	●	●	●	●	●	NTHOL	●	●	●	●	●	●
BASGZ	●	●	●	●	●	●	ODAS	●	●	●	●	●	●
BERA	●	●	●	●	●	●	OTKAR	●	●	●	●	●	●
BIMAS	●	●	●	●	●	●	OYAKC	●	●	●	●	●	●
BIOEN	●	●	●	●	●	●	PETKM	●	●	●	●	●	●
BRYAT	●	●	●	●	●	●	PGSUS	●	●	●	●	●	●
BUCIM	●	●	●	●	●	●	PSGYO	●	●	●	●	●	●
CCOLA	●	●	●	●	●	●	SAHOL	●	●	●	●	●	●
CEMTS	●	●	●	●	●	●	SASA	●	●	●	●	●	●
CIMSA	●	●	●	●	●	●	SELEC	●	●	●	●	●	●
DOAS	●	●	●	●	●	●	SISE	●	●	●	●	●	●
DOHOL	●	●	●	●	●	●	SKBNK	●	●	●	●	●	●
ECILC	●	●	●	●	●	●	SMRTG	●	●	●	●	●	●
EGEEN	●	●	●	●	●	●	SNGYO	●	●	●	●	●	●
EKGYO	●	●	●	●	●	●	SOKM	●	●	●	●	●	●
ENJSA	●	●	●	●	●	●	TAVHL	●	●	●	●	●	●
ENKAI	●	●	●	●	●	●	TCELL	●	●	●	●	●	●
ERBOS	●	●	●	●	●	●	THYAO	●	●	●	●	●	●
EREGL	●	●	●	●	●	●	TKFEN	●	●	●	●	●	●
EUREN	●	●	●	●	●	●	TKNSA	●	●	●	●	●	●
FENER	●	●	●	●	●	●	TMSN	●	●	●	●	●	●
FROTO	●	●	●	●	●	●	TOASO	●	●	●	●	●	●
GARAN	●	●	●	●	●	●	TSKB	●	●	●	●	●	●
GESAN	●	●	●	●	●	●	TSPOR	●	●	●	●	●	●
GLYHO	●	●	●	●	●	●	TTKOM	●	●	●	●	●	●
GSDHO	●	●	●	●	●	●	TTRAK	●	●	●	●	●	●
GUBRF	●	●	●	●	●	●	TUKAS	●	●	●	●	●	●
GWIND	●	●	●	●	●	●	TUPRS	●	●	●	●	●	●
HALKB	●	●	●	●	●	●	TURSG	●	●	●	●	●	●
HEKTS	●	●	●	●	●	●	ULKER	●	●	●	●	●	●
IPEKE	●	●	●	●	●	●	VAKBN	●	●	●	●	●	●
ISCTR	●	●	●	●	●	●	VESBE	●	●	●	●	●	●
ISDMR	●	●	●	●	●	●	VESTL	●	●	●	●	●	●
ISFIN	●	●	●	●	●	●	YKBNK	●	●	●	●	●	●
ISGYO	●	●	●	●	●	●	YYLGD	●	●	●	●	●	●
JANTS	●	●	●	●	●	●	ZOREN	●	●	●	●	●	●