

**29 Eylül 2023**

## Gündem

ABD'de 1 Ekim'e kadar bütçe konusunda anlaşmaya varılmaması durumunda federal hükümetin kapanması ve Moody's cephesinden gelebilecek olası bir not indirimi piyasalar üzerinde baskı oluşturabilir. Fed başta olmak üzere büyük merkez bankalarının faiz oranlarını uzun süre yüksek tutacaklarına ilişkin yönlendirmeler ile enerji maliyetlerindeki artışın gündemde tuttuğu enflasyon endişeleri tahvil faizlerinde yükselişleri gündeme getirirken, ABD 10 yıllık tahvil faizleri %4,60'ın üzerindeki seviyeleri test etti. Kredi derecelendirme kuruluşlarından son dönemde Türkiye'ye yönelik daha olumlu açıklamalar ve not görünümüne ilişkin iyileştirmeler öne çıkarken, bugün S&P'nin not değerlendirmesi önemli olacaktır.

## Piyasa Beklentisi

Faiz oranlarının kısıtlayıcı seviyelerde tutulacağına yönelik beklentiler son dönemde küresel hisse piyasalarında satıcı bir seyri beraberinde getirirken, dün küresel piyasalarda toparlanma çabası öne çıktı. Petrol fiyatlarında yüksek seyreden oynaklık dikkat çekerken, bugün Euro Bölgesi'nde öncü enflasyon rakamları ile ABD'de kişisel tüketim harcamaları yakından takip edilecektir. BIST-100 Endeksi'nde ise sıkışık seyir dün de etkisini sürdürdü. ABD borsaları günü yükselişlerle tamamlarken, ABD vadelilerinde bu sabah yataya yakın bir seyir etkili oluyor. Asya piyasalarında karışık bir görünüm hâkim. Avrupa vadeli ve CFD kontratları yatay açılışlara işaret ediyor. BIST-100 Endeksi'nin güne yataya yakın bir açılışla başlamasını bekliyoruz.

## Ekonomik Takvim

Saat	Veri	Beklenti	Önceki
10:00	Türkiye, Dış Ticaret Dengesi		-12,2 Milyar \$
12:00	Euro Bölgesi, Öncü TÜFE (Aylık/Yıllık)	0,5% / 4,5%	0,5% / 5,2%
15:30	ABD, Kişisel Gelir / Gider (Aylık)	0,4% / 0,5%	%0,2 / 0,8%
15:30	ABD, Kişisel Tüketim Harcamaları Fiyat Endeksi (Aylık/Yıllık)	0,5% / 3,5%	0,2% / 3,3%
17:00	ABD, Michigan Tüketici Güveni	67,7	69,5

## Önemli Haberler

- Türkiye'nin 1 Ekim'den itibaren Moldova'ya günlük 2 milyon metreküp doğalgaz ihracatı için iki ülke arasında anlaşmaya varıldı.
- ABD'de ekonomisi yılın ikinci çeyreğinde son okuma rakamlarına göre %2,1 oranında büyüme kaydetti. ABD'de haftalık işsizlik başvuruları, 23 Eylül ile biten haftada 202 binden 204 bine yükseldi.
- Almanya'da eylül ayına ilişkin açıklanan öncü TÜFE rakamı aylık bazda %0,3 oranında artış kaydetti ve yıllık TÜFE %6,1'den %4,54'e geriledi.

## SPK Bülteni

- Meka Beton Santralleri İmalat Sanayi ve Ticaret A.Ş.**'nin halka arzı, SPK tarafından onaylandı.
- DERHL** %100 bedelli sermaye artırımını SPK tarafından onaylandı.

## Hak Kullanımları

- CWENE** olağan genel kurul toplantısı bugün gerçekleşecek.
- CIMSA** ve **MERCN** bedelsiz sermaye artırımları bugün gerçekleşecek.
- LKMNH, MTRKS, OZSUB** ve **TUPRS** nakit kâr payı dağıtımları bugün gerçekleşecek.

## Tedbir Kararları

- GEREL, HATSN, KCAER, SAYAS, SELVA** ve **SMRTG** payları, VBTS kapsamında 27/10/2023 seans sonuna kadar açığa satışa ve kredili işlemlere konu edilemeyecektir.

## KAP Haberleri

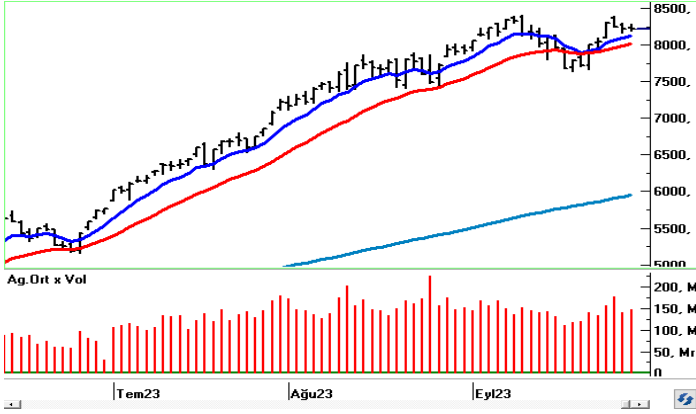
- **€ EGEEN**, 02.10.2017 tarihli yatırım teşvik belgesi kapsamındaki modernizasyon çalışmalarını tamamlanmış olup, yatırım teşvik belgesinin tamamlama vizesi işlemleri için ilgili kuruma başvuruda bulundu. (P.Değ: 24,0 Milyar TL, F/K: 24,9)
- **⚙️ EKGYO**, İstanbul Sarıyer Zekeriyaköy 3.Etap ve Fikirtepe Kentsel Dönüşüm projelerinin geçişi kabulunu aldı. (P.Değ: 30,5 Milyar TL, F/K: 7,2)
- **⚙️ EKGYO**, projelerinden Nidapark İstinye'nin yüklenicisi ile ek protokol imzalayarak 3.849.800.471 TL olan asgari şirket payı toplam gelirini 4.078.278.281 TL'ye, Nidapark Küçükyalı'nın yüklenicisi ile ek protokol imzalayarak 1.751.992.141 TL olan asgari şirket payı toplam gelirini 2.166.733.247 TL'ye bir diğer projesi Cer İstanbul-Cer Loft'un yüklenicisi ile ek protokol imzalayarak 206.244.370 TL olan asgari şirket payı toplam gelirini 534.501.385 TL'ye yükseltti. Şirketin son 4 çeyreklik hasılatı 13,2 Milyar TL'dir.
- **€ COSMO**, Mayıs ayında duyurduğu bağlı ortaklığı Cosmos Mühendislik A.Ş.'nin yurt içi müşterisi ile imzaladığı KDV hariç 23.983.999 TL tutarındaki elektrik ve mekanik taahhüt sözleşmesine ek olarak KDV hariç 36.797.226 TL sözleşme imzalayarak sözleşmeyi toplamda KDV hariç 60.781.225 TL olarak güncelledi. Şirketin son 4 çeyreklik hasılatı 145 Milyon TL'dir. (P.Değ: 0,9 Milyar TL, F/K: 61,7)
- **⚙️ CVKMD**, yurt dışında yerleşik bir şirket ile 967.500 ABD Doları tutarında maden cevheri satışı sözleşmesi imzaladı. Şirketin son 4 çeyreklik hasılatı 446 Milyon TL'dir. (P.Değ: 17,9 Milyar TL, F/K: 48,0)
- **€ GOLTS**, Rekabet Kurulu soruşturması kapsamında idari para cezası verilmesine yer olmadığına dair gerekçeli kararı tebliğ aldı. (P.Değ: 4,9 Milyar TL, F/K: 6,7)
- **€ ISSEN**, ilgili bakanlıktan aldığı Balıkesir OSB imar planı onayının kesinleştiğini açıkladı. Bu kapsamda fabrika binalarının bulunduğu parsellere bitişik 10.558 ve 10.436 m2 olmak üzere, toplam 20.995 m2'lik iki parseli 31.492.131.00 TL değerle OSB'den satın alarak bedelini 28.09.2023 tarihinde peşin olarak ödedi. (P.Değ: 5,7 Milyar TL, F/K: 27,0)
- **⚙️ LUKSK**, paylarının %100'üne sahip olduğu Lüks Gayrimenkul A.Ş. ile devralma suretiyle kolaylaştırılmış usulde birleşme işlemi için 28.09.2023 tarihinde SPK başvurusunda bulundu. (P.Değ: 1,5 Milyar TL, F/K: 18,1)

## KAP Haberleri

- **€ ORGE**, bünyesinde faaliyet gösteren e-mobilité departmanında elektrikli araç şarj ünitelerine yönelik sürdürülen fizibilite ve geliştirme çalışmaları çerçevesinde, üretimi planlanan "Round" ve "Hexa" modellerinin endüstriyel tasarımlarına yönelik Türk Patent ve Marka Kurumu başvurusunu gerçekleştirdi. (P.Değ: 5,1 Milyar TL, F/K: 12,0)
- **⚙️ RNPOL**, mevcut müşterisi Bravo International-Europa'nın Çekya, Romanya ve Almanya şirketleriyle 2024 yılı için 2.500.000 Euro tutarında satış anlaşması imzaladı. Şirketin son 4 çeyreklik hasılatı 442 Milyon TL'dir. (P.Değ: 0,8 Milyar TL, F/K: 24,8)
- **⚙️ SMRTG**, Birleşik Metal İş Sendikası'nın Gebze OSB üretim tesisinde grev kararı aldığını ve grev kararının 06.10.2023 tarihinde uygulamaya konulacağını ilan ederek kararın tebliğ edildiğini açıkladı. Uzlaşma görüşmelerinin devam ettiği açıklandı. (P.Değ: 49,9 Milyar TL, F/K: 84,6)
- **€ SNICA**, Ortadoğu ülkelerinden gelen yoğun PPRC üst yapı boru ihracat taleplerinin karşılanabilmesi amacıyla İstanbul boru fabrikasında mevcut 5 hatta ilave olarak, Elazığ fabrikasında PPRC üst yapı boru üretimini gerçekleştirmek üzere 5 yeni hat yatırımı ile kapasitesini %100 artıracaktır. (P.Değ: 5,4 Milyar TL, F/K: 26,7)

\*Bütendeki haberler, Kamuyu Aydınlatma Platformu'na saat 08:30'a kadar gelen haberleri kapsamaktadır.

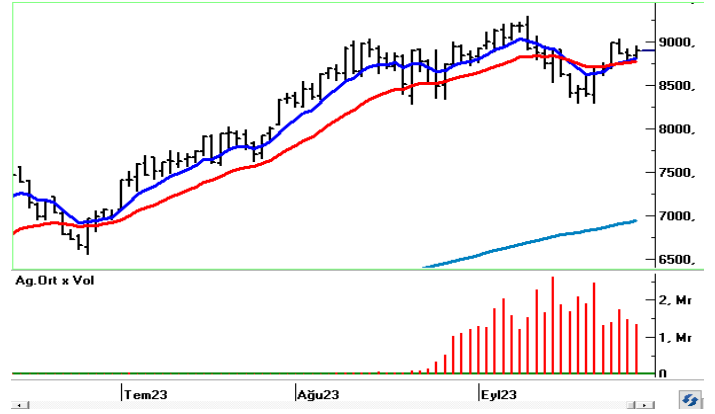
## BIST100 Teknik Analizi



Hafta başında yaşanan güçlü yükselişin ardından haftanın kalan bölümünde sıkışık ve kararsız bir fiyatlanmanın öne çıktığı BIST-100 Endeksi dün günü %0,06 oranında oldukça sınırlı bir yükselişle 8.219 puandan tamamladı.

8.200 desteği üzerindeki seyrini sürdüren endekste kısa vadede 8.300 seviyesi direnç olarak önemini korurken, bu seviye üzerindeki tutunmalarda tarihi zirvenin bulunduğu 8.404 seviyesine doğru yükselişler yaşanabilir. Zirve seviyesi aşılabilecek olursa ivme kazanan alımlarla 8.500 ve 8.600 seviyelerine doğru bir fiyatlandırma kaydedilebilir. 8.200 altına sarkmalarda ise 8.100 ve 8.000 seviyeleri kısa vadeli önemli destek noktalarıdır. Psikolojik öneme sahip 8.000 desteği kırılacak olursa hız kazanan satışlarla 7.800 seviyesine doğru geri çekilmeler gündeme gelebilir.

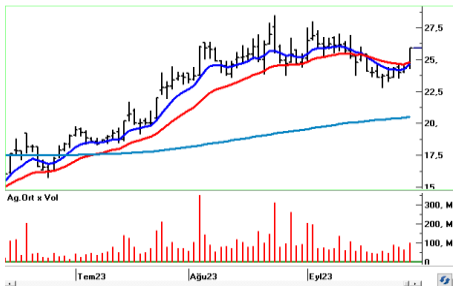
## VIOP 30 Teknik Analizi



Ekim Vadeli Endeks30 sözleşmesi gün içerisinde 8.820 - 8.954 seviyeleri arasında hareket ederek günü %0,38 oranında yükselişle 8.884 puandan tamamladı. Akşam seans kapanışı da 8.902 puandan gerçekleşti.

Haftaya pozitif bir başlangıç yapan ancak haftanın kalanında sıkışık bir fiyatlanmanın etkili olduğu sözleşmede, 8.900 üzerindeki tutunmalarda 9.000 - 9.070 aralığı güçlü bir direnç bölgesi olarak izlenecektir. Bu bölgenin aşılması durumunda 9.140 ve 9.200 seviyelerine doğru yükselişler hız kazanabilir. Ancak 7.900 üzerinde kalıcılık sağlanamaması ve geri çekilmelerin yaşanması halinde ise 8.800 - 8.750 destek bölgesi konumunda bulunmaktadır. Destek bölgesi altında hız kazanan satışlarla 8.690 ve 8.600 seviyelerine doğru geri çekilmeler gündeme gelebilir.

## Teknik Analiz Hisse Önerileri

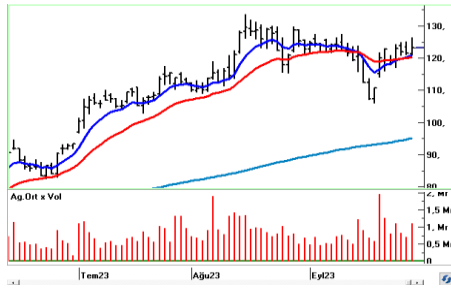


### KRVGD

Bir süredir direnç olarak çalışan kısa vadeli üssel ortalamalarını dün aşan ve alımların güç kazandığı KRVGD hissesi günü yükselişle 25,92 TL'den tamamladı. 26,00 TL üzerinde tutunma sağlanabilirse pozitif hava etkisini sürdürebilir.

Hedef Fiyat: 26,60 TL, 27,10 TL

Zarar Kes: 25,10 TL



### TAVHL

Bir süredir baskı altında kalan ve düzeltme eğiliminin öne çıktığı havacılık sektöründe dün pozitif bir seyir etkili oldu. Günü yükselişle 123,20 TL'den tamamlayan TAVHL hissinde 125,00 TL yatay direnci üzerinde alımlar güç kazanabilir.

Hedef Fiyat: 126,50 TL, 129,00 TL

Zarar Kes: 119,50 TL



### TKFEN

Kısa vadeli ortalamalarından destek bulan ve dün endeksten pozitif ayrılarak günü yükselişle 52,35 TL'den tamamlayan TKFEN hissesi 51,00 TL üzerinde kaldığı sürece yukarı yönlü seyrin devamı beklenebilir.

Hedef Fiyat: 53,80 TL, 54,90 TL

Zarar Kes: 50,80 TL

BIST	Kapanış 28.09.2023	Değişim (%)	Yılbaşı Değişim (%)
BIST 100	8.219	0,06	49,18
BIST 30	8.678	0,78	45,98
BIST Banka	8.409	0,93	67,26
BIST Sanayi	13.502	-0,92	51,64
BIST 30 Yakın Vade	8.884	0,38	
Yurt Dışı Piyasalar	Veri (08:15)	Değişim (%)	Yılbaşı Değişim (%)
Dow Jones	33.666	0,35	1,57
S&P 500	4.300	0,59	11,99
NASDAQ	13.201	0,83	26,13
Almanya DAX	15.324	0,70	10,05
Fransa CAC 40	7.116	0,63	9,92
İngiltere FTSE 100	7.602	0,11	2,01
NIKKEI 225	31.749	-0,39	21,67
Shanghai Comp	3.110	0,10	0,69
Hang Seng	17.843	2,71	-9,80
Tahvil Piyasaları	Veri (08:15)	Değişim (bps)	Yılbaşı Değişim (bps)
Türkiye 2 Yıllık	29,16	46,0	1919,0
Türkiye 10 Yıllık	27,57	22,0	1774,0
ABD 2 Yıllık	5,08	1,2	65,1
ABD 10 Yıllık	4,59	1,2	71,0
Almanya 2 Yıllık	3,30	5,4	56,9
Almanya 10 Yıllık	2,93	9,0	36,2
Döviz Piyasaları	Veri (08:15)	Değişim (%)	Yılbaşı Değişim (%)
USD/TRY	27,47	0,30	46,81
EUR/TRY	29,06	0,48	45,11
GBP/TRY	33,57	0,15	48,36
EUR/USD	1,06	0,15	-1,11
USD/JPY	149,38	0,05	14,05
Dolar Endeksi (DXY)	106,02	-0,16	2,41
Emtia	Veri (08:15)	Değişim (%)	Yılbaşı Değişim (%)
Altın (\$/ons)	1.864,76	-0,01	2,26
Gram Altın (TL)	1.646,86	0,30	50,14
Gümüş (\$/ons)	22,89	1,20	-4,33
Brent (\$/varil)	92,89	-0,09	10,16

BIST100 Yükselenler	Kapanış	Günlük Değ. (%)	Hacim (Mln TL)
BIOEN	22,78	7,05%	566,75
THYAO	243,20	5,56%	23.586,28
HEKTS	26,26	5,29%	2.554,71
AYDEM	21,36	4,91%	301,22
ODAS	13,37	4,86%	3.324,08
BRSAN	708,30	3,54%	1.905,70
PGSUS	829,10	3,47%	2.973,01
YKBNK	17,54	3,36%	6.659,84
ASUZU	255,00	2,41%	419,27
TKFEN	52,35	2,25%	538,42

BIST100 Düşenler	Kapanış	Günlük Değ. (%)	Hacim (Mln TL)
SMRTG	82,35	-10,00%	3.076,35
GESAN	104,30	-8,02%	2.580,49
CANTE	20,80	-6,39%	1.329,17
GUBRF	360,00	-6,13%	4.598,22
BERA	17,02	-5,44%	399,63
CIMSA	296,80	-5,18%	2.001,10
KCAER	33,10	-4,89%	867,33
SOKM	59,00	-4,76%	1.115,29
GENIL	62,50	-4,58%	219,25
TKNSA	25,80	-4,30%	177,52

BIST100 Hacmi Artanlar	Hacim Değişim	Kapanış	Günlük Değ. (%)
BIOEN	210,0%	22,78	7,05
BAGFS	186,6%	47,00	1,03
GUBRF	165,5%	360,00	-6,13
SOKM	134,9%	59,00	-4,76
THYAO	134,8%	243,20	5,56

BIST100 Hacmi Azalanlar	Hacim Değişim	Kapanış	Günlük Değ. (%)
IZMDC	-77,0%	7,21	-0,83
CCOLA	-66,0%	380,00	-1,43
QUAGR	-62,9%	6,48	-0,15
KONYA	-62,4%	5.238,20	-1,56
ASELS	-59,2%	40,32	-0,69

\*Hacim değişimleri son 3 aylık ortalamaya göre hesaplanmıştır.



Kod	14	50	RSI	StochS	MACD	CCI	Kod	14	50	RSI	StochS	MACD	CCI
	Günlük H.O.	Günlük H.O.						Günlük H.O.	Günlük H.O.				
AEFES	●	●	●	●	●	●	KARSN	●	●	●	●	●	●
AGHOL	●	●	●	●	●	●	KCAER	●	●	●	●	●	●
AKBNK	●	●	●	●	●	●	KCHOL	●	●	●	●	●	●
AKFGY	●	●	●	●	●	●	KERTV	●	●	●	●	●	●
AKSA	●	●	●	●	●	●	KLRHO	●	●	●	●	●	●
AKSEN	●	●	●	●	●	●	KMPUR	●	●	●	●	●	●
ALARK	●	●	●	●	●	●	KONTR	●	●	●	●	●	●
ALBRK	●	●	●	●	●	●	KORDS	●	●	●	●	●	●
ALGYO	●	●	●	●	●	●	KOZAA	●	●	●	●	●	●
ALKIM	●	●	●	●	●	●	KOZAL	●	●	●	●	●	●
ARCLK	●	●	●	●	●	●	KRDMD	●	●	●	●	●	●
ASELS	●	●	●	●	●	●	KZBGY	●	●	●	●	●	●
ASUZU	●	●	●	●	●	●	MAVI	●	●	●	●	●	●
AYDEM	●	●	●	●	●	●	MGROS	●	●	●	●	●	●
BAGFS	●	●	●	●	●	●	NTHOL	●	●	●	●	●	●
BASGZ	●	●	●	●	●	●	ODAS	●	●	●	●	●	●
BERA	●	●	●	●	●	●	OTKAR	●	●	●	●	●	●
BIMAS	●	●	●	●	●	●	OYAKC	●	●	●	●	●	●
BIOEN	●	●	●	●	●	●	PETKM	●	●	●	●	●	●
BRYAT	●	●	●	●	●	●	PGSUS	●	●	●	●	●	●
BUCIM	●	●	●	●	●	●	PSGYO	●	●	●	●	●	●
CCOLA	●	●	●	●	●	●	SAHOL	●	●	●	●	●	●
CEMTS	●	●	●	●	●	●	SASA	●	●	●	●	●	●
CIMSA	●	●	●	●	●	●	SELEC	●	●	●	●	●	●
DOAS	●	●	●	●	●	●	SISE	●	●	●	●	●	●
DOHOL	●	●	●	●	●	●	SKBNK	●	●	●	●	●	●
ECILC	●	●	●	●	●	●	SMRTG	●	●	●	●	●	●
EGEEN	●	●	●	●	●	●	SNGYO	●	●	●	●	●	●
EKGYO	●	●	●	●	●	●	SOKM	●	●	●	●	●	●
ENJSA	●	●	●	●	●	●	TAVHL	●	●	●	●	●	●
ENKAI	●	●	●	●	●	●	TCELL	●	●	●	●	●	●
ERBOS	●	●	●	●	●	●	THYAO	●	●	●	●	●	●
EREGL	●	●	●	●	●	●	TKFEN	●	●	●	●	●	●
EUREN	●	●	●	●	●	●	TKNSA	●	●	●	●	●	●
FENER	●	●	●	●	●	●	TMSN	●	●	●	●	●	●
FROTO	●	●	●	●	●	●	TOASO	●	●	●	●	●	●
GARAN	●	●	●	●	●	●	TSKB	●	●	●	●	●	●
GESAN	●	●	●	●	●	●	TSPOR	●	●	●	●	●	●
GLYHO	●	●	●	●	●	●	TTKOM	●	●	●	●	●	●
GSDHO	●	●	●	●	●	●	TTRAK	●	●	●	●	●	●
GUBRF	●	●	●	●	●	●	TUKAS	●	●	●	●	●	●
GWIND	●	●	●	●	●	●	TUPRS	●	●	●	●	●	●
HALKB	●	●	●	●	●	●	TURSG	●	●	●	●	●	●
HEKTS	●	●	●	●	●	●	ULKER	●	●	●	●	●	●
IPEKE	●	●	●	●	●	●	VAKBN	●	●	●	●	●	●
ISCTR	●	●	●	●	●	●	VESBE	●	●	●	●	●	●
ISDMR	●	●	●	●	●	●	VESTL	●	●	●	●	●	●
ISFIN	●	●	●	●	●	●	YKBNK	●	●	●	●	●	●
ISGYO	●	●	●	●	●	●	YYLGD	●	●	●	●	●	●
JANTS	●	●	●	●	●	●	ZOREN	●	●	●	●	●	●