

Endeks	%	Değer	Pariteler	%	Değer	Y. Dışı Vadeli	%	Değer			
BIST100	↑	2,74	4943,2	DolarTL	↑	0,06	19,15	S&P500	↑	0,10	4061,5
BIST30	↑	3,35	5459,1	EuroTL	↓	-0,13	20,77	Altın Ons/\$	↓	-0,03	1963,85
BIST30 Y.Vade	↑	3,41	5502,8	EuroDolar	↓	-0,01	1,08	Ham Petrol	↑	0,33	73,08

KAP Haberleri

- ✪ **ASTOR**, Yurt içinde yerleşik bir firma ile sipariş kapsamında toplam 1.223.931 ABD doları tutarında "Güç Transformatörü, Dağıtım Transformatörü ve Anahtarlar Ürünleri" sözleşmesi imzaladı. Şirketin son dört çeyrek hasılatı 7,3 Milyar TL'dir. (P.Değ: 53,7 Milyar TL, F/K: 29,4)
- ✪ **CDAGI**, Romanya'da elektronik ortamda satış faaliyetlerini yürütmek amacı ile, %100 hissedarı olacağı sermayesi 10.000 Euro olan "Dagi Retail SRL" unvanlı şirket kurma kararı aldı. (P.Değ: 0,9 Milyar TL, F/K: 25,6)
- ✪ **CDURDO**, İzmir Kınık'da Saha Tipi Güneş Enerji Santrali yatırımı kararı aldı. Yatırımı planlanan GES 9.094 kWp kapasitesinden olacak. Anahtar teslimi proje için yapılması gereken ödeme 7.384.977 ABD doları'dır. Alım değeri şirketin son bilançosundaki aktif toplamın %13'ü kadardır. (P.Değ: 1,8 Milyar TL, F/K: 6,8)
- ✪ **CHUNER**, bağlı ortaklığı olan Eka Elektrik A.Ş. ile %100 bağlı ortaklığı olan DGN Solar Enerji A.Ş. bünyesinde kolaylaştırılmış usulde birleştirildi. (P.Değ: 4,5 Milyar TL, F/K: 26,5)
- ✪ **ÇIZINV**, Romanya'daki potansiyel yenilenebilir enerji & güneş enerjisi proje yatırımları ve projeleri için "DEFIC Globe" ile gizlilik sözleşmesi imzaladı. (P.Değ: 0,3 Milyar TL, F/K: 26,0)
- ✪ **JANTS**, hisse başına net 1,80 TL kâr payı dağıtımını 3 Mayıs'ta gerçekleştirecek. (P.Değ: 9,2 Milyar TL, F/K: 11,8)
- ✪ **KOZAL**, atıl ve faaliyet dışı gayrimenkullerin nakde dönüştürülmesi karar kapsamında net defter değeri 30.429.997 TL olan gayrimenkullerin, 368.225.000 TL toplam satış bedeli üzerinden, Koza - İpek Holding A.Ş.'ye satılmasına karar verildi. (P.Değ: 66,6 Milyar TL, F/K: 16,6)
- ✪ **MIATK**, bağlı ortaklığı "Tripy Teknoloji A.Ş." ile Bursa Nilüfer Belediyesi arasında elektrikli bisiklet paylaşım sisteminin kurulması ve işletilmesi için 10 yıllık protokol imzalandı. (P.Değ: 3,9 Milyar TL, F/K: 11,7)
- ✪ **NETAS**, Türk Telekom ile imzalanan "WiFi-5 Home Gateway" çerçeve tedarik sözleşmesi kapsamında; Türk Telekom'dan akıllı ev teknolojileri için yüksek hız ve performansta kablosuz internet bağlantısı sunan WiFi-5 destekli fiber modem tedarigi için 4.305.000 ABD Doları tutarında sipariş aldı.Şirketin son dört çeyrek hasılatı 4 Milyar TL'dir. (P.Değ: 1,6 Milyar TL, F/K: -)
- ✪ **NETAS**, TTNET A.Ş. ile imzalanan VDSL Modem çerçeve sözleşmesi kapsamında; ev ve kurumsal abonelere sabit geniş bant internet bağlantısı sunan ZTE WiFi 5 modem tedarigi için 2.269.500 ABD Doları tutarında sipariş aldı. Şirketin son dört çeyrek hasılatı 4 Milyar TL'dir.

KAP Haberleri

- ✪ **CSISE**, bağlı ortaklık Şişecam Chemicals USA, devam etmekte olan soda külü yatırımının potansiyel ihracatında kullanılacak lojistik altyapıyı kurmak üzere Kaliforniya'da liman işletmesi yatırımını yürütecek olan Stockton Liman adlı şirkete 12 Milyon ABD Doları karşılığında %50 oranında ortak olacak. 2027 yılında devreye alınması planlanan Stockton Liman yatırımının 2029'da yıllık 5 Milyon ton ile tam kapasiteye ulaşması hedeflenmektedir. (P.Değ: 131,7 Milyar TL, F/K: 6,8)
- ✪ **CSISE**, genel kurulu yönetim kurulunun hisse başına net 0,88 TL net temettü teklifinde değişiklik yaparak 31 Mayıs'ta hisse başına net 0,61 TL kâr payı ödenmesine karar verdi.
- ✪ **CSMRTG**, %100 bağlı ortaklığı olan Smart Güneş Enerji Ekipmanları A.Ş. ile yurtiçinde yerleşik bir müşterisi arasında güneş paneli satışı işine istinaden KDV hariç toplam 41.913.696 TL karşılığı tutarda yurt içi satış sözleşmesi imzaladı Şirketin son dört çeyrek hasılatı 2,2 Milyar TL'dir. (P.Değ: 22,7 Milyar TL, F/K: 91,7)
- ✪ **ULUUN**, Toprak Mahsulleri Ofisi tarafından açılan Buğday ihalesine vermiş olduğu teklif kapsamında firma uhdesinde kalan miktar 18.05.2023-10.07.2023 tarihleri arasında teslim edilecek. (P.Değ: 5,2 Milyar TL, F/K: 7,2)
- ✪ **YEOTK**, bir süredir geliştirmekte olduğu GES projesi için, Türkiye'nin alanında önde gelen firmalarından olan bir müşterisi ile 20.550.000 ABD doları +KDV bedeli ile sözleşme imzaladı. (P.Değ: 6,7 Milyar TL, F/K: 30,4)

Tedbir Kararları

- ✪ **AKFYE** ve **KRSTL** payları VBTS kapsamında 28/04/2023 seans sonuna kadar açığa satışa ve kredili işlemlere konu edilemeyecek.
- ✪ **AKBNK**'in net 1,56 TL temettü ödemesi bugün gerçekleşecek.

Genel Kurul, Sermaye Artırımı ve Temettüleri

- ✪ **ATEKS, AYCES, BOBET, BOSSA, BUCIM, DOHOL, DGGYO, EGGUB, GENIL, SAHOL, HEKTS, ICBCT, KARTN, MNDRS, OYAKC, OYAYO, PNLSN, PGSUS, PEGYO, QNBFB, SANEL, ISCTR, VKING**'in genel kurulları bugün gerçekleşecek.

Önemli Haberler

- ✪ Asya piyasaları karışık seyrediyor. Çin'de, Şanghay endeksi %0,60, Çin Bileşik endeksi ise %0,28 yükseldi. Japonya'da Nikkei 225 endeksi %0,52 geriledi. Avustralya'da ise endeksi %1,02 yükseldi. Hong Kong endeksi %0,46, Güney Kore endeksi ise %0,54 yükseldi. ABD'de Dow Jones endeksi %1,00, S&P500 endeksi %1,42 ve Nasdaq endeksi %1,79 yükseldi.

✪ seans içerisinde açıklanan haberler, ✪ Seans sonrası açıklanan haberler

Yasal Uyarı: Burada yer alan yatırım bilgi, yorum ve tavsiyeleri yatırım danışmanlığı kapsamında değildir. Yatırım danışmanlığı hizmeti, yetkili kuruluşlar tarafından kişilerin risk ve getiri tercihleri dikkate alınarak kişiye özel sunulmaktadır. Burada yer alan yorum ve tavsiyeler ise genel niteliktedir. Bu tavsiyeler mali durumunuz ile risk ve getiri tercihlerinize uygun olmayabilir. Bu nedenle, sadece burada yer alan bilgilere dayanarak yatırım kararı verilmesi beklentilerinize uygun sonuçlar doğurmayabilir.

BIST100 Teknik Analiz



Bist100 endeksi Çarşamba gününü %2,74 yükselişle 4943 puanda tamamladı. 5000 yatay trendi en yakın direnç bölgesi olarak karşımıza çıkıyor.

Endeks 5000 üzerinde kalıcı olabilirse, 50 günlük ortalama direnci 5100 ve 5250 yatay trend direncine doğru yükselişini sürdürecektir.

5000 direnci aşılamazsa, 100 günlük ortalama desteği 4850 ve 4700 desteklerine doğru geri çekilmeler yaşanabilir.

VIOP30 Teknik Analiz



Nisan Vade Endeks30 sözleşmesinin 5250 yatay trendinden yukarı tepki üretmesini ve yükselişte açık pozisyon sayısının 5000 civarında artmasını olumlu buluyoruz.

Son iki haftada direnç olarak çalışan kısa vadeli ortalama 5560'da direnç oluşturacaktır. Sözleşme kar realizasyonlarını 5460 desteğinde karşılayabilirse, dün başlayan yükseliş hız kesmeden devam eder.

5560 direncinin geçilmesi halinde 5600 ve 5650 dirençlerini hedefleyen uzun pozisyonlar alınabilir. Sahip olunan kısa pozisyonlarda 5560 üzerinde zarar kes çalıştırılmasını öneriyoruz.

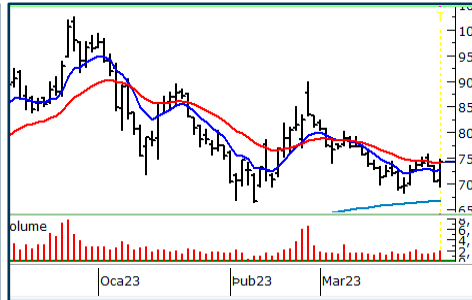
Teknik Analiz Hisse Önerileri



KCHOL

74,00 TL yatay trendinden destek bulan KCHOL günü kısa vadeli ortalaması üzerinde tamamladı.

Hedef Fiyat: 80,60 TL, 86,00 TL
Zarar Kes: 74,20 TL



KORDS

200 günlük ortalaması yakınlarından destek bulan KORDS, yükselen dip görüntüsü oluşturdu.

Hedef Fiyat: 78,00 TL, 80,50 TL
Zarar Kes: 71,00 TL



TAVHL

TAVHL, geçtiğimiz ay önemli bir destek görevi yapan 200 günlük ortalamasından destek bularak yükseldi.

Hedef Fiyat: 77,00 TL, 81,00 TL
Zarar Kes: 70,70 TL

Phillip Portföy Yatırım Fonları

Yatırım Fonu Nedir?

Yatırım fonları, birçok bireysel yatırımcının parasının bir havuzda toplandığı ve onlar adına portföy yönetiminin yapıldığı finansal enstrümanlardır. Fonlar, yatırımcının belirlediği farklı risk ve getiri beklentilerine göre değerlendirilirken; hisse senedi, tahvil, repo, kıymetli madenler, emtia ve mevduat gibi farklı araçlar üzerinden değerlendirilmektedir.

Yatırım Fonları Nasıl Alınır?

TEFAS'da işlem gören tüm yatırım fonlarını öncelikle PhillipCapital'de yer alan hesabınız üzerinden alabilir veya hesap açarak kolayca erişim sağlayabilirsiniz. Buna ek olarak Türkiye'deki her banka ve aracı kurum platformlarından alım-satım gerçekleştirilebilir.

PPB / PHILLIP PORTFÖY BİRİNCİ HİSSE SENEDİ FONU

- Fon toplam değerinin en az %80'i devamlı olarak yerli ihraççıların hisse senetlerine yatırılır. Yatırım yapılacak sermaye piyasası araçlarının seçiminde, temel analize dayalı yöntemler kullanarak gelecekte büyüme ve karlılık artışı vadeden, yeni yatırım iştahına sahip ve getirilerini küçük ortaklarıyla paylaşımına açık, yatırımcı dostu yönetimlerce idare edilen şirketlerin hisselerine, teknik analiz yöntemleriyle alım satım seviyeleri tespit edilerek yatırım yapılır.

Birim Pay Fiyatı	2,699589
Günlük Getiri (%)	1,71%
2022 yılı başından bu yana (%)	180,24%
Fon alış valörü	T+1
Fon Satış valörü	T+2

PPS / PHILLIP PORTFÖY BİRİNCİ SERBEST FON

- Fon, yerli ve yabancı para ve sermaye araçlarının spot ve vadeli fiyatlarının, gün içi fiyat dalgalanmalarından doğan arbitraj fırsatlarını kullanarak yatırımcılarına getiri sağlamayı amaçlar. Fon bu fırsatları değerlendirirken risklerini uygun gördüğü yüksek korelasyonlu yurt içi ve yurt dışı finansal ürünler yardımıyla hedge eder.
- Yatırımcıların fondan maksimum verimi almaları için yatırım vadelerini 6 ay ve üzerinde tutmaları tavsiye olunur.

Birim Pay Fiyatı	1,195586
Günlük Getiri (%)	0,02%
Halka Arz Getiri (%)	19,56%
Fon alış valörü	T+1
Fon Satış valörü	T+2

Fon Portföyündeki Varlıklar: BIST payları ve VIOP sözleşmeleri

PJL / PHILLIP PORTFÖY PARA PİYASASI FONU

- Fon portföyünün tamamı devamlı olarak, vadesine en fazla 184 gün kalmış, likiditesi yüksek para ve sermaye piyasası araçlarından oluşacak ve Fon portföyünün günlük olarak hesaplanan ağırlıklı ortalama vadesi en fazla 45 gün olacaktır.

Birim Pay Fiyatı	1,318223
Günlük Getiri (%)	0,065%
2022 yılı başından bu yana (%)	25,73%
Fon alış valörü	T+0
Fon Satış valörü	T+0

Fon Portföyündeki Varlıklar: Borçlanma Senetleri %52,64, T.Repo %20,76, TPP %19,36, Mevduat %4,79, Özel Sektör Kira Sertifikası %2,45

Yasal Uyarı: Burada yer alan yatırım bilgi, yorum ve tavsiyeleri yatırım danışmanlığı kapsamında değildir. Yatırım danışmanlığı hizmeti, yetkili kuruluşlar tarafından kişilerin risk ve getiri tercihleri dikkate alınarak kişiye özel sunulmaktadır. Burada yer alan yorum ve tavsiyeler ise genel niteliktedir. Bu tavsiyeler mali durumunuz ile risk ve getiri tercihlerinize uygun olmayabilir. Bu nedenle, sadece burada yer alan bilgilere dayanarak yatırım kararı verilmesi beklentilerinize uygun sonuçlar doğurmayabilir.

Kod	14	50	RSI	StochS	MACD	CCI	Kod	14	50	RSI	StochS	MACD	CCI
	Günlük H.O.	Günlük H.O.						Günlük H.O.	Günlük H.O.				
AEFES	●	●	●	●	●	●	KARSN	●	●	●	●	●	●
AGHOL	●	●	●	●	●	●	KCAER	●	●	●	●	●	●
AKBNK	●	●	●	●	●	●	KCHOL	●	●	●	●	●	●
AKFGY	●	●	●	●	●	●	KERVT	●	●	●	●	●	●
AKSA	●	●	●	●	●	●	KLRHO	●	●	●	●	●	●
AKSEN	●	●	●	●	●	●	KMPUR	●	●	●	●	●	●
ALARK	●	●	●	●	●	●	KONTR	●	●	●	●	●	●
ALBRK	●	●	●	●	●	●	KORDS	●	●	●	●	●	●
ALGYO	●	●	●	●	●	●	KOZAA	●	●	●	●	●	●
ALKIM	●	●	●	●	●	●	KOZAL	●	●	●	●	●	●
ARCLK	●	●	●	●	●	●	KRDMD	●	●	●	●	●	●
ASELS	●	●	●	●	●	●	KZBGY	●	●	●	●	●	●
ASUZU	●	●	●	●	●	●	MAVI	●	●	●	●	●	●
AYDEM	●	●	●	●	●	●	MGROS	●	●	●	●	●	●
BAGFS	●	●	●	●	●	●	NTHOL	●	●	●	●	●	●
BASGZ	●	●	●	●	●	●	ODAS	●	●	●	●	●	●
BERA	●	●	●	●	●	●	OTKAR	●	●	●	●	●	●
BIMAS	●	●	●	●	●	●	OYAKC	●	●	●	●	●	●
BIOEN	●	●	●	●	●	●	PETKM	●	●	●	●	●	●
BRYAT	●	●	●	●	●	●	PGSUS	●	●	●	●	●	●
BUCIM	●	●	●	●	●	●	PSGYO	●	●	●	●	●	●
CCOLA	●	●	●	●	●	●	SAHOL	●	●	●	●	●	●
CEMTS	●	●	●	●	●	●	SASA	●	●	●	●	●	●
CIMSA	●	●	●	●	●	●	SELEC	●	●	●	●	●	●
DOAS	●	●	●	●	●	●	SISE	●	●	●	●	●	●
DOHOL	●	●	●	●	●	●	SKBNK	●	●	●	●	●	●
ECILC	●	●	●	●	●	●	SMRTG	●	●	●	●	●	●
EGEEN	●	●	●	●	●	●	SNGYO	●	●	●	●	●	●
EKGYO	●	●	●	●	●	●	SOKM	●	●	●	●	●	●
ENJSA	●	●	●	●	●	●	TAVHL	●	●	●	●	●	●
ENKAI	●	●	●	●	●	●	TCELL	●	●	●	●	●	●
ERBOS	●	●	●	●	●	●	THYAO	●	●	●	●	●	●
EREGL	●	●	●	●	●	●	TKFEN	●	●	●	●	●	●
EUREN	●	●	●	●	●	●	TKNSA	●	●	●	●	●	●
FENER	●	●	●	●	●	●	TMSN	●	●	●	●	●	●
FROTO	●	●	●	●	●	●	TOASO	●	●	●	●	●	●
GARAN	●	●	●	●	●	●	TSKB	●	●	●	●	●	●
GESAN	●	●	●	●	●	●	TSPOR	●	●	●	●	●	●
GLYHO	●	●	●	●	●	●	TTKOM	●	●	●	●	●	●
GSDHO	●	●	●	●	●	●	TTRAK	●	●	●	●	●	●
GUBRF	●	●	●	●	●	●	TUKAS	●	●	●	●	●	●
GWIND	●	●	●	●	●	●	TUPRS	●	●	●	●	●	●
HALKB	●	●	●	●	●	●	TURSG	●	●	●	●	●	●
HEKTS	●	●	●	●	●	●	ULKER	●	●	●	●	●	●
IPEKE	●	●	●	●	●	●	VAKBN	●	●	●	●	●	●
ISCTR	●	●	●	●	●	●	VESBE	●	●	●	●	●	●
ISDMR	●	●	●	●	●	●	VESTL	●	●	●	●	●	●
ISFIN	●	●	●	●	●	●	YKBNK	●	●	●	●	●	●
ISGYO	●	●	●	●	●	●	YYLGD	●	●	●	●	●	●
JANTS	●	●	●	●	●	●	ZOREN	●	●	●	●	●	●

Yasal Uyarı: Burada yer alan yatırım bilgi, yorum ve tavsiyeleri yatırım danışmanlığı kapsamında değildir. Yatırım danışmanlığı hizmeti, yetkili kuruluşlar tarafından kişilerin risk ve getiri tercihleri dikkate alınarak kişiye özel sunulmaktadır. Burada yer alan yorum ve tavsiyeler ise genel niteliktedir. Bu tavsiyeler mali durumunuz ile risk ve getiri tercihlerinize uygun olmayabilir. Bu nedenle, sadece burada yer alan bilgilere dayanarak yatırım kararı verilmesi beklentilerinize uygun sonuçlar doğurmayabilir.