

Endeks	%	Değer	Pariteler	%	Değer	Y. Dışı Vadeli	%	Değer			
BIST100	↓	-2,62	4891,01	DolarTL	↑	0,05	19,4335	S&P500	↑	0,45	4111,5
BIST30	↓	-2,52	5373,34	EuroTL	↑	0,13	21,34	Altın Ons/\$	↓	-0,05	1996,23
BIST30 Y.Vade	↓	-2,60	5405,75	EuroDolar	↑	0,05	1,10	Ham Petrol	↑	0,56	77,49

KAP Haberleri

- ☀️ **AYDEM**, Uşak RES projesi için ana kaynağa ilave 88 MWm/MWe kurulu gücünde RES kapasite artışı kuruluma onay verildi. Tesisin devreye alınması için gerekli çalışmalar devam etmektedir. Tesis devreye alındıktan sonra Uşak RES'in toplam kurulu gücü 209,65 MWm/114,3 MWe'den 297,65 MWm/202,3 MWe'e çıkacaktır. (P.Değ: 9,9 Milyar TL, F/K: 9,8)
- ☀️ **EMKEL**, %100 oranında bedelli sermaye artırımı kararı aldı. Rüçhan hakkı 5 TL'den kullanılacak. (P.Değ: 0,6 Milyar TL, F/K: 96,8)
- ☀️ **EUPWR**, yurtiçi bir müşterisi ile iki sözleşme imzalayacak. Sözleşmelerin toplam bedeli vergiler hariç 3.455.000, ABD dolarıdır. (P.Değ: 11,9 Milyar TL, F/K: 31,6)
- ☀️ **GENTS**, T.C. Sanayi ve Teknoloji Bakanlığı, Teşvik Uygulama ve Yabancı Sermaye Genel Müdürlüğü'nce 10/04/2023 - 10/04/2026 dönemini içeren 71.000.000 TL civarında bina-inşaat, ithal ve yerli makine listesinden oluşan yatırım teşvik belgesi onaylandı. (P.Değ: 1,4 Milyar TL, F/K: 6,2)
- ☀️ **JANTS**, iştiraki JMW Jant Sanayi A.Ş.'nin 30.000 TL sermaye ile kurulan JMWEXP Şirketi'nin sermayesinin 1.500.000 TL'ye çıkarılmasına karar verildi. (P.Değ: 9,2 Milyar TL, F/K: 11,7)
- ☀️ **MEDTR**, İzmir Tire' de bulunan üretim tesisindeki uygun alanlara güneş paneli yerleştirilerek 1.374,80 KWP elektrik üretimi gerçekleştirilmesine karar verdi. Yatırımın 18-20 Milyon TL olması öngörülmektedir. Yatırım tamamlandığında, MEDTR ihtiyaç duyduğu elektrik enerjisinin yaklaşık %32-40 sinin bu santralden karşılanması hedeflenmektedir. (P.Değ: 3,7 Milyar TL, F/K: 12,3)
- ☀️ **MOBTL**, 11.05.2023 tarihinden itibaren geçerli olmak üzere; toplam 21 il sınırları içerisindeki Türk Telekom Grubu satış kanalına yönelik faaliyetlerini sona erdirdi. MOBTL'nin diğer 15 ildeki Türk Telekom Grubu satış kanalına yönelik faaliyetlerimiz aynen devam edecek. Kapsam dışı kalan illerin 2022 yılındaki şirketin konsolide satışları içindeki payı % 12'dir. (P.Değ: 3,2 Milyar TL, F/K: 3,0)

KAP Haberleri

- ☀️ **NTGAZ**, Çay İşletmeleri Genel Müdürlüğü'nün 18 adet fabrika için açmış olduğu doğalgaz (LNG (Sıvılaştırılmış Doğal Gaz) veya CNG (Sıkıştırılmış Doğal Gaz)) tedariki ihalesine en iyi teklifi verdini duyurmuştu. Şirket bu kez 403 Milyon TL'li sözleşme imzalandığını bildirdi. (P.Değ: 2,7 Milyar TL, F/K: 3,5)
- ☀️ **CULKER**, aynı sektörde faaliyet gösteren bağlı ortaklıkları Biskot Bisküvi A.Ş. (%73,92 bağlı ortaklık) ve Ülker Çikolata A.Ş.'nin (%91,67 Bağlı ortaklık) tüm aktif ve pasifleri ile birlikte bir devralınması için SPK'ya başvuru yapılmasına karar verdi. Birleşme nedeniyle ULKER 27.275.855 TL'lik sermaye artırımı yapacak. (P.Değ: 11,2 Milyar TL, F/K: -)
- ☀️ **QUAGR**, yurtiçi bir müşterisi ile KDV dahil 3.612.674 TL tutarında satış sözleşmesi imzaladı. Şirketin son dört çeyrek hasılatı 4 Milyar TL'dir. (P.Değ: 19,5 Milyar TL, F/K: 11,5)

Genel Kurul, Sermaye Artırımı ve Temettüleri

- ☀️ **AKENR, ASELS, BVSAN, CUSAN, DAPGM, FLAP, GEDİK, HTTB, INVEO, MPARK, OSMEN, OZKGY, RYGYO, RYSAS, YYLGD** genel kurul toplantıları bugün gerçekleşecek.
- ☀️ **AYEN ve PSDTC** kâr payı ödemeleri bugün gerçekleşecek.

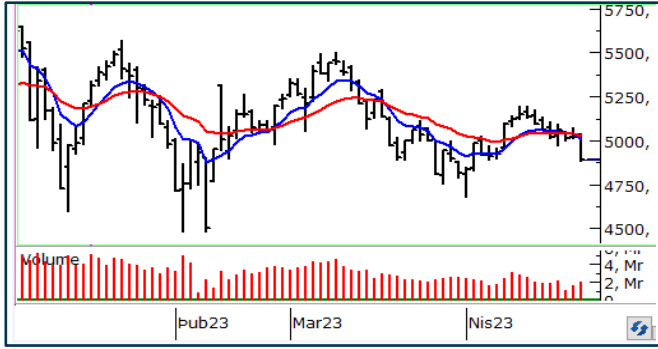
Önemli Haberler

- ☀️ Asya piyasaları karışık seyrediyor. Japonya'da endeks %0,67, Avustralya'da endeks %0,04 eksiye. Hong Kong endeksi %1,31 artışla yükselişte ilk sırada. Çin'de Şangay endeksi %0,37, Şangay Bileşik endeksi ise %0,68 artıda.
- ☀️ ABD piyasaları günü eksiye kapadı. Dow Jones endeksi %1,02, S&P500 endeksi %1,58, Nasdaq endeksi ise %1,98 değer kaybetti.

☀️ seans içerisinde açıklanan haberler , ☀️ Seans sonrası açıklanan haberler

Yasal Uyarı: Burada yer alan yatırım bilgi, yorum ve tavsiyeleri yatırım danışmanlığı kapsamında değildir. Yatırım danışmanlığı hizmeti, yetkili kuruluşlar tarafından kişilerin risk ve getiri tercihleri dikkate alınarak kişiye özel sunulmaktadır. Burada yer alan yorum ve tavsiyeler ise genel niteliktedir. Bu tavsiyeler mali durumunuz ile risk ve getiri tercihlerinize uygun olmayabilir. Bu nedenle, sadece burada yer alan bilgilere dayanarak yatırım kararı verilmesi beklentilerinize uygun sonuçlar doğurmayabilir.

BIST100 Teknik Analiz



50 günlük ortalama direncini aşamayan Bist100 endeksi, 100 günlük ortalama desteğine geri çekilerek Salı gününü %2,62 düşüşle 4891 puanda tamamladı.

Endekste satış baskısının azalması için 50 günlük ortalamanın belirlediği 5050 direnci üzerinde kalıcılık sağlanması gerektiğini düşünüyoruz.

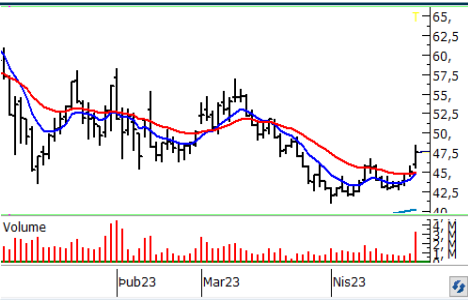
100 günlük ortalamanın belirlediği 4900 önemli bir destek seviyesi. 4900 desteği aşağı kırılırsa satışlar 4700 yatay trend desteğine doğru derinleşebilir.

VIOP30 Teknik Analiz



Nisan Vade Endeks30 sözleşmesi için ilk direnç 5450'de oluşacaktır. Sözleşme bu direnci geçecek bir yükseliş yapamazsa 5250 hedefli düşüş hareketine devam eder. 5450 üzerinde kalınması halinde 5500 ve 5540 hedefli uzun pozisyonlar alınabilir.

Teknik Analiz Hisse Önerileri



ISMEN

200 günlük ortalamasından destek olarak yükselen dip görüntüsü oluşturan ISMEN, 50 günlük ortalama direnci üzerinde kapanış aldı.

Hedef Fiyat: 49,50 TL, 52,50 TL
Zarar Kes: 45,50 TL



AKSEN

200 günlük ortalama direncini aşamayan AKSEN'de 30,00 TL yatay trendi önemli bir destek konumunda.

Hedef Fiyat: 32,00 TL, 33,80 TL
Zarar Kes: 29,30 TL



RYSAS

Kısa vadeli hareketli ortalamadan destek olarak yükselen RYSAS, bir süredir aşmakta zorlandığı 29,30 TL direnci üzerinde kapanış aldı.

Hedef Fiyat: 31,50 TL, 33,00 TL
Zarar Kes: 28,70 TL

Phillip Portföy Yatırım Fonları

Yatırım Fonu Nedir?

Yatırım fonları, birçok bireysel yatırımcının parasının bir havuzda toplandığı ve onlar adına portföy yönetiminin yapıldığı finansal enstrümanlardır. Fonlar, yatırımcının belirlediği farklı risk ve getiri beklentilerine göre değerlendirilirken; hisse senedi, tahvil, repo, kıymetli madenler, emtia ve mevduat gibi farklı araçlar üzerinden değerlendirilmektedir.

Yatırım Fonları Nasıl Alınır?

TEFAS'da işlem gören tüm yatırım fonlarını öncelikle PhillipCapital'de yer alan hesabınız üzerinden alabilir veya hesap açarak kolayca erişim sağlayabilirsiniz. Buna ek olarak Türkiye'deki her banka ve aracı kurum platformlarından alım-satım gerçekleştirilebilir.

PPB / PHILLIP PORTFÖY BİRİNCİ HİSSE SENEDİ FONU

- Fon toplam değerinin en az %80'i devamlı olarak yerli ihraççıların hisse senetlerine yatırılır. Yatırım yapılacak sermaye piyasası araçlarının seçiminde, temel analize dayalı yöntemler kullanarak gelecekte büyüme ve karlılık artışı vadeden, yeni yatırım iştahına sahip ve getirilerini küçük ortaklarıyla paylaşımına açık, yatırımcı dostu yönetimlerce idare edilen şirketlerin hisselerine, teknik analiz yöntemleriyle alım satım seviyeleri tespit edilerek yatırım yapılır.

Birim Pay Fiyatı	2,786425
Günlük Getiri (%)	-2,49%
2022 yılı başından bu yana (%)	189,25%
Fon alış valörü	T+1
Fon Satış valörü	T+2

PPS / PHILLIP PORTFÖY BİRİNCİ SERBEST FON

- Fon, yerli ve yabancı para ve sermaye araçlarının spot ve vadeli fiyatlarının, gün içi fiyat dalgalanmalarından doğan arbitraj fırsatlarını kullanarak yatırımcılarına getiri sağlamayı amaçlar. Fon bu fırsatları değerlendirirken risklerini uygun gördüğü yüksek korelasyonlu yurt içi ve yurt dışı finansal ürünler yardımıyla hedge eder.
- Yatırımcıların fondan maksimum verimi almaları için yatırım vadelerini 6 ay ve üzerinde tutmaları tavsiye olunur.*

Birim Pay Fiyatı	1,205373
Günlük Getiri (%)	0,38%
Halka Arz Getiri (%)	20,54%
Fon alış valörü	T+1
Fon Satış valörü	T+2

Fon Portföyündeki Varlıklar: BIST payları ve VIOP sözleşmeleri

PJL / PHILLIP PORTFÖY PARA PİYASASI FONU

- Fon portföyünün tamamı devamlı olarak, vadesine en fazla 184 gün kalmış, likiditesi yüksek para ve sermaye piyasası araçlarından oluşacak ve Fon portföyünün günlük olarak hesaplanan ağırlıklı ortalama vadesi en fazla 45 gün olacaktır.

Birim Pay Fiyatı	1,342528
Günlük Getiri (%)	0,067%
Yıllıklandırılmış Getiri (%)	24,46%
Fon alış valörü	T+0
Fon Satış valörü	T+0

Fon Portföyündeki Varlıklar: Borçlanma Senetleri %52,64, T.Repo %20,76, TPP %19,36, Mevduat %4,79, Özel Sektör Kira Sertifikası %2,45

Yasal Uyarı: Burada yer alan yatırım bilgi, yorum ve tavsiyeleri yatırım danışmanlığı kapsamında değildir. Yatırım danışmanlığı hizmeti, yetkili kuruluşlar tarafından kişilerin risk ve getiri tercihleri dikkate alınarak kişiye özel sunulmaktadır. Burada yer alan yorum ve tavsiyeler ise genel niteliktedir. Bu tavsiyeler mali durumunuz ile risk ve getiri tercihlerinize uygun olmayabilir. Bu nedenle, sadece burada yer alan bilgilere dayanarak yatırım kararı verilmesi beklentilerinize uygun sonuçlar doğurmayabilir.

Kod	14	50	RSI	StochS	MACD	CCI	Kod	14	50	RSI	StochS	MACD	CCI
	Günlük H.O.	Günlük H.O.						Günlük H.O.	Günlük H.O.				
AEFES	●	●	●	●	●	●	KARSN	●	●	●	●	●	●
AGHOL	●	●	●	●	●	●	KCAER	●	●	●	●	●	●
AKBNK	●	●	●	●	●	●	KCHOL	●	●	●	●	●	●
AKFGY	●	●	●	●	●	●	KERVT	●	●	●	●	●	●
AKSA	●	●	●	●	●	●	KLRHO	●	●	●	●	●	●
AKSEN	●	●	●	●	●	●	KMPUR	●	●	●	●	●	●
ALARK	●	●	●	●	●	●	KONTR	●	●	●	●	●	●
ALBRK	●	●	●	●	●	●	KORDS	●	●	●	●	●	●
ALGYO	●	●	●	●	●	●	KOZAA	●	●	●	●	●	●
ALKIM	●	●	●	●	●	●	KOZAL	●	●	●	●	●	●
ARCLK	●	●	●	●	●	●	KRDMD	●	●	●	●	●	●
ASELS	●	●	●	●	●	●	KZBGY	●	●	●	●	●	●
ASUZU	●	●	●	●	●	●	MAVI	●	●	●	●	●	●
AYDEM	●	●	●	●	●	●	MGROS	●	●	●	●	●	●
BAGFS	●	●	●	●	●	●	NTHOL	●	●	●	●	●	●
BASGZ	●	●	●	●	●	●	ODAS	●	●	●	●	●	●
BERA	●	●	●	●	●	●	OTKAR	●	●	●	●	●	●
BIMAS	●	●	●	●	●	●	OYAKC	●	●	●	●	●	●
BIOEN	●	●	●	●	●	●	PETKM	●	●	●	●	●	●
BRYAT	●	●	●	●	●	●	PGSUS	●	●	●	●	●	●
BUCIM	●	●	●	●	●	●	PSGYO	●	●	●	●	●	●
CCOLA	●	●	●	●	●	●	SAHOL	●	●	●	●	●	●
CEMTS	●	●	●	●	●	●	SASA	●	●	●	●	●	●
CIMSA	●	●	●	●	●	●	SELEC	●	●	●	●	●	●
DOAS	●	●	●	●	●	●	SISE	●	●	●	●	●	●
DOHOL	●	●	●	●	●	●	SKBNK	●	●	●	●	●	●
ECILC	●	●	●	●	●	●	SMRTG	●	●	●	●	●	●
EGEEN	●	●	●	●	●	●	SNGYO	●	●	●	●	●	●
EKGYO	●	●	●	●	●	●	SOKM	●	●	●	●	●	●
ENJSA	●	●	●	●	●	●	TAVHL	●	●	●	●	●	●
ENKAI	●	●	●	●	●	●	TCELL	●	●	●	●	●	●
ERBOS	●	●	●	●	●	●	THYAO	●	●	●	●	●	●
EREGL	●	●	●	●	●	●	TKFEN	●	●	●	●	●	●
EUREN	●	●	●	●	●	●	TKNSA	●	●	●	●	●	●
FENER	●	●	●	●	●	●	TMSN	●	●	●	●	●	●
FROTO	●	●	●	●	●	●	TOASO	●	●	●	●	●	●
GARAN	●	●	●	●	●	●	TSKB	●	●	●	●	●	●
GESAN	●	●	●	●	●	●	TSPOR	●	●	●	●	●	●
GLYHO	●	●	●	●	●	●	TTKOM	●	●	●	●	●	●
GSDHO	●	●	●	●	●	●	TTRAK	●	●	●	●	●	●
GUBRF	●	●	●	●	●	●	TUKAS	●	●	●	●	●	●
GWIND	●	●	●	●	●	●	TUPRS	●	●	●	●	●	●
HALKB	●	●	●	●	●	●	TURSG	●	●	●	●	●	●
HEKTS	●	●	●	●	●	●	ULKER	●	●	●	●	●	●
IPEKE	●	●	●	●	●	●	VAKBN	●	●	●	●	●	●
ISCTR	●	●	●	●	●	●	VESBE	●	●	●	●	●	●
ISDMR	●	●	●	●	●	●	VESTL	●	●	●	●	●	●
ISFIN	●	●	●	●	●	●	YKBNK	●	●	●	●	●	●
ISGYO	●	●	●	●	●	●	YYLGD	●	●	●	●	●	●
JANTS	●	●	●	●	●	●	ZOREN	●	●	●	●	●	●

Yasal Uyarı: Burada yer alan yatırım bilgi, yorum ve tavsiyeleri yatırım danışmanlığı kapsamında değildir. Yatırım danışmanlığı hizmeti, yetkili kuruluşlar tarafından kişilerin risk ve getiri tercihleri dikkate alınarak kişiye özel sunulmaktadır. Burada yer alan yorum ve tavsiyeler ise genel niteliktedir. Bu tavsiyeler mali durumunuz ile risk ve getiri tercihlerinize uygun olmayabilir. Bu nedenle, sadece burada yer alan bilgilere dayanarak yatırım kararı verilmesi beklentilerinize uygun sonuçlar doğurmayabilir.