

Endeks	%	Değer	Pariteler	%	Değer	Y. Dışı Vadeli	%	Değer			
BIST100	↑	1,96	2913,3	DolarTL	↑	0,11	17,95	S&P500	↑	0,11	4312,5
BIST30	↑	2,55	3145,1	EuroTL	↑	0,21	18,28	Altın Ons/\$	↑	0,2	1779,25
BIST30 Y.Vade	↑	3,38	3207,8	EuroDolar	↑	0,07	1,02	Ham Petrol	↑	0,2	86,79

KAP Haberleri

- ATAGY**'nin %321,05 bedelli sermaye artırımına dair başvurusu SPK tarafından değerlendirmeye alınmaması nedeniyle şirket kararını revize ederek %100 bedelli sermaye artırımı için SPK'ya başvuru yapma kararı aldı. Yapılacak işlem sonucunda şirketin mevcut 23,75 milyon TL sermayesi 47,5 milyona yükselecek. (P.Değ: 0,1 Milyar TL, F/K: 2,6)
- ALMAD**, YİP'ten çıkarak bugünden itibaren alt pazarda işlem görmeye başlayacak. (P.Değ: 0,9 Milyar TL, F/K: 7,9)
- ENKAI**, 2Ç22'de 4,49 Milyar TL zarar elde etti. (Beklenti:680 Milyon TL zarar, 2Ç21 net kar: 2 Milyar TL) (P.Değ: 119,9 Milyar TL, F/K: -)
- KCAER**, iç kaynaklardan %181,61 bedelsiz sermaye artırımını gerçekleştirmeye karar verdi. Yapılacak işlem sonucunda şirketin mevcut 233,5 milyon TL sermayesi 657,57 milyona yükselecek. (P.Değ: 6,2 Milyar TL, F/K: 17,9)
- KMPUR**, İngiltere'deki partneriyle işbirliği sözleşmesi imzaladı. Müşteriye özel geliştirilen elastomer projesi ile 1,5 yıl için 2,5 Milyon EUR ciro hedefleniyor. (P.Değ: 4,3 Milyar TL, F/K: 7,4)
- KCHOL**, 2Ç22'de 15,45 Milyar TL net kar elde etti. (Beklenti: 11,49 Milyar TL, 2Ç21 net kar: 3,2 Milyar TL) (P.Değ: 109,2 Milyar TL, F/K: 3,4)
- OYAKC**, Güneş Enerjisi Santrali kurulum yatırımı yapılması için çalışmalara başlanmasına karar verildi. (P.Değ: 16,5 Milyar TL, F/K: 20,2)
- SEYKM**, Mart 2022'de Ümraniye'de bir taşınmazın 2 Milyon TL bedelle satın alınması için sözleşme imzalamıştı. Satıcının sözleşmeden vazgeçmesi nedeniyle ödenen bedel faizi ile birlikte 2,25 Milyon TL olarak geri alındı. (P.Değ: 0,3 Milyar TL, F/K: 7,0)
- SMRTG**, yapmayı planladığı hücre ve panel fabrika yatırımı kapsamında İzmir Aliağa OSB'deki çalışmalar devam ederken, söz konusu yatırıma ilişkin talebini daha hızlı karşılayabilmek için Uzunburun Mevkii Aliağa OSB'de bulunan fabrika binası ve alanı için Smart Holding A.Ş. ile kira sözleşmesi imzaladı. (P.Değ: 4,9 Milyar TL, F/K: 31,3)

KAP Haberleri

- SOKM**, 2Ç22'de 353 Milyon TL net kar elde etti. (Beklenti: 341 Milyon TL, 2Ç21 net kar: 112 Milyon TL) (P.Değ: 9,9 Milyar TL, F/K: 13,5)
- ORGE**, Bakırköy - Kirazlı Metro Projesi'nin iki istasyonunun elektrik taahhüt işleri için verdiği 1,9 Milyon EUR bedelli teklif kabul edildi. 180 günde tamamlanması planlanan iş için sözleşme görüşmelerine başlandı. Şirketin 2021 yılı hasılatı 309 Milyon TL'dir. (P.Değ: 0,9 Milyar TL, F/K: 4,4)

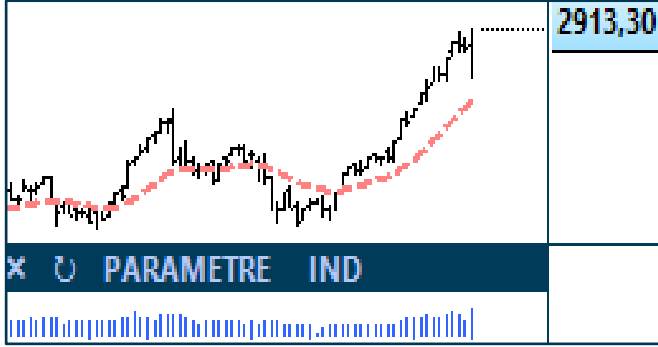
Tedbir Kararları

- UFUK** payları VBTS kapsamında 17.08.2022 seans başından 16.09.2022 seans sonuna kadar tek fiyat yöntemi ile işlem görecektir.
- ARMDA** ve **IZDMC** payları VBTS kapsamında 17.08.2022 seans başından 16.09.2022 seans sonuna kadar açığa satışa ve kredili işleme konu edilemeyecektir.

Önemli Haberler

- Bugün 21:00'da FED 26-27 Temmuz toplantısının tutanakları paylaşacak.
- ABD'de Salı günü açıklanan konut başlangıçları verisi 2021 başından bu yana en düşük seviyeye inerken, sanayi üretimi ise otomotiv desteğiyle toparlandı. Ekonomik görünümüne ve enflasyona ilişkin olumsuz beklentilere karşın Walmart ve Home Depot'un açıkladığı güçlü satış gelirleri Salı günü S&P500'ün %0,19 artıda kapanmasını sağladı.
- Asya hisse endekslerinde ise bugün sabah yükselen seyir hakim. Japonya Nikkei 225 endeksi %1,16, Çin Şanghay %0,22 ve Hong Kong Hang Seng %0,84 artıda seyreliyor.

BIST100 Teknik Analiz



Bist100 endeksi Salı günü 2790 desteğini ihlal ederek 2774 puana kadar geri çekilse de, destekten gelen güçlü alımların etkisiyle günü %1,96 yükselişle 2913 puanda tamamladı.

Önceki işlem günlerinde 2864 - 2900 aralığına sıkışan endeksin 2900 direnci üzerinde kapanış almasını teknik analiz açısından olumlu buluyoruz. Endeks 2900'ü destek olarak kullanabilirse, 2940 ve 2970 hedeflerine doğru yükselişini sürdürecektir.

2900 altında 2846 ve 2820 desteklerine doğru geri çekilmeler yaşanabilir.

Endekste bar boyları yeniden uzadığından zarar kes seviyelerine uymanın önemini hatırlatmak isteriz. 8 günlük üssel ortalamasının belirlediği 2820 aşağı kırılmadığı sürece sahip olunan hisse pozisyonlarının korunmasını öneriyoruz.

VIOP30 Teknik Analiz

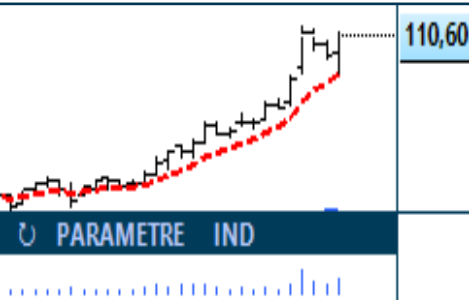


Ağustos vade endeks30 sözleşmesi, çünkü seansa 200 puan gibi geniş bir aralıkta dalgalandıktan sonra günü 3200 puanın hemen üzerinde kapattı.

Dünkü kapanışın gün içi en yüksek seviyeden olmasının yanı sıra gün içi en düşüğün %6,6 üzerinde gerçekleşmiş olması teknik analiz açısından yukarı trendin gücünü koruduğunu gösteriyor. Diğer taraftan Teknik göstergelerin aşırı alım bölgesine girdiği bu dönemde gün içi en yüksek %1-2 altında kapanışlar geri dönüş sinyali oluşturacağını hatırlatmak isteriz.

Bugün için ilk desteğin 3185'de oluşmasını bekliyoruz. 3185 desteğinin altına girileme olması halinde 3130-3140 bölgesini hedefleyen kısa pozisyonlar alınabilir. 3185 desteğinden alınacak uzun pozisyonlarda 3180 altında zarar kes çalıştırılmasını ve 3235 direncinin hedeflenmesini öneriyoruz.

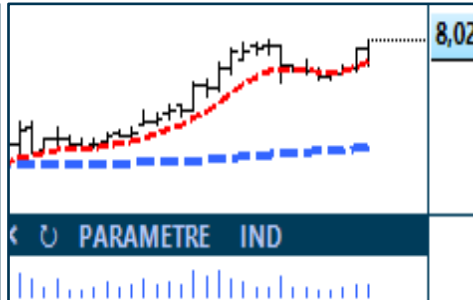
Teknik Analiz Hisse Önerileri



BIMAS

9 günlük üssel ortalamasından destek bulan BIMAS, yükselişini sürdürmeyi deniyor.

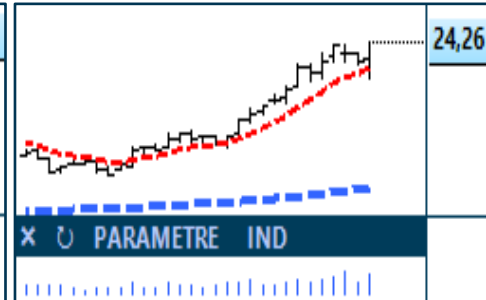
Hedef Fiyat: 115 TL, 121 TL
Zarar Kes: 106 TL



OZKGY

Kısa vadeli ortalamasından destek bularak zirve tazeleyen OZKGY olumlu trendini sürdürüyor.

Hedef Fiyat: 8,30 TL, 8,90 TL
Zarar Kes: 7,70 TL



SAHOL

Yükselen dip görüntüsü oluşturan SAHOL pozitif trendini sürdürmeyi deniyor.

Hedef Fiyat: 25,30 TL, 26,40 TL
Zarar Kes: 23,30 TL

Yasal Uyarı: Burada yer alan yatırım bilgi, yorum ve tavsiyeleri yatırım danışmanlığı kapsamında değildir. Yatırım danışmanlığı hizmeti, yetkili kuruluşlar tarafından kişilerin risk ve getiri tercihleri dikkate alınarak kişiye özel sunulmaktadır. Burada yer alan yorum ve tavsiyeler ise genel niteliktedir. Bu tavsiyeler mali durumunuz ile risk ve getiri tercihlerinize uygun olmayabilir. Bu nedenle, sadece burada yer alan bilgilere dayanarak yatırım kararı verilmesi beklentilerinize uygun sonuçlar doğurmayabilir.

Phillip Portföy Yatırım Fonları

Yatırım Fonu Nedir?

Yatırım fonları, birçok bireysel yatırımcının parasının bir havuzda toplandığı ve onlar adına portföy yönetiminin yapıldığı finansal enstrümanlardır. Fonlar, yatırımcının belirlediği farklı risk ve getiri beklentilerine göre değerlendirilirken; hisse senedi, tahvil, repo, kıymetli madenler, emtia ve mevduat gibi farklı araçlar üzerinden değerlendirilmektedir.

Yatırım Fonları Nasıl Alınır?

TEFAS'da işlem gören tüm yatırım fonlarını öncelikle PhillipCapital'de yer alan hesabınız üzerinden alabilir veya hesap açarak kolayca erişim sağlayabilirsiniz. Buna ek olarak Türkiye'deki her banka ve aracı kurum platformlarından alım-satım gerçekleştirilebilir.

PPB / PHILLIP PORTFÖY BİRİNCİ HİSSE SENEDİ FONU

- Fon toplam değerinin en az %80'i devamlı olarak yerli ihraççıların hisse senetlerine yatırılır. Yatırım yapılacak sermaye piyasası araçlarının seçiminde, temel analize dayalı yöntemler kullanılarak gelecekte büyüme ve karlılık vadeden, yeni yatırım iştahına sahip ve getirilerini küçük ortaklarıyla paylaşımaya açık, yatırımcı dostu yönetimlerce idare edilen şirketlerin hisselerine, teknik analiz yöntemleriyle alım satım seviyeleri tespit edilerek yatırım yapılır.

Birim Pay Fiyatı	1,075548
Günlük Getiri (%)	-0,95%
Halka Arz Getiri (%)	7,52%
Fon alış valörü	T+1
Fon Satış valörü	T+2

PPS / PHILLIP PORTFÖY BİRİNCİ SERBEST FON

- Fon, yerli ve yabancı para ve sermaye araçlarının spot ve vadeli fiyatlarının, gün içi fiyat dalgalanmalarından doğan arbitraj fırsatlarını kullanarak yatırımcılarına getiri sağlamayı amaçlar. Fon bu fırsatları değerlendirirken risklerini uygun gördüğü yüksek korelasyonlu yurt içi ve yurt dışı finansal ürünler yardımıyla hedge eder.
- Yatırımcıların fondan maksimum verimi almaları için yatırım vadelerini 6 ay ve üzerinde tutmaları tavsiye olunur.*

Birim Pay Fiyatı	1,643438
Günlük Getiri (%)	2,15%
Yılbaşından bu yana (%)	70,60%
Fon alış valörü	T+1
Fon Satış valörü	T+2

Fon Portföyündeki Varlıklar: BIST payları ve VIOP sözleşmeleri

PJL / PHILLIP PORTFÖY PARA PİYASASI FONU

- Fon portföyünün tamamı devamlı olarak, vadesine en fazla 184 gün kalmış, likiditesi yüksek para ve sermaye piyasası araçlarından oluşacak ve Fon portföyünün günlük olarak hesaplanan ağırlıklı ortalama vadesi en fazla 45 gün olacaktır.

Birim Pay Fiyatı	1,166635
Günlük Getiri (%)	0,051%
Yılbaşından bu yana (%)	11,28%
Fon alış valörü	T+0
Fon Satış valörü	T+0

Fon Portföyündeki Varlıklar: Borçlanma Senetleri %52,64, T.Repo %20,76, TPP %19,36, Mevduat %4,79, Özel Sektör Kira Sertifikası %2,45

Yasal Uyarı: Burada yer alan yatırım bilgi, yorum ve tavsiyeleri yatırım danışmanlığı kapsamında değildir. Yatırım danışmanlığı hizmeti, yetkili kuruluşlar tarafından kişilerin risk ve getiri tercihleri dikkate alınarak kişiye özel sunulmaktadır. Burada yer alan yorum ve tavsiyeler ise genel niteliktedir. Bu tavsiyeler mali durumunuz ile risk ve getiri tercihlerinize uygun olmayabilir. Bu nedenle, sadece burada yer alan bilgilere dayanarak yatırım kararı verilmesi beklentilerinize uygun sonuçlar doğurmayabilir.

Net Kar (Milyon TL)			
Yıldız Pazar Hisseleri			
2. Çeyrek			
	2021	2022	%
AEFES	415	1.426	243%
AGESA	100	215	116%
AGHOL	198	1.590	703%
AKBNK	2.105	13.110	523%
AKCNS	68	231	237%
AKENR	-217	-854	
AKFGY	-14	876	
AKGRT	95	-192	
AKSA	291	430	48%
AKSGY	-76	2.967	
ALBRK	-42	458	
ALGYO	56	95	69%
ANGEN	82	89	8%
ANHYT	119	174	46%
ANSGR	146	179	23%
ARASE	33	228	598%
ARCLK	531	259	-51%
ARENA	5	29	444%
ASELS	1.305	2.140	64%
ATATP	16	23	42%
AYDEM	33	425	1185%
AYGAZ	196	1.094	459%
BASGZ	32	-235	
BRISA	218	305	40%
BRYAT	31	269	755%
BTCIM	-48	-125	
BUCIM	82	346	324%
CANTE	-16	502	
CCOLA	721	1.233	71%
CEMTS	57	270	374%
CIMSA	420	858	105%
DEVA	180	308	72%
ECILC	135	144	6%
ECZYT	88	159	81%
EGEEN	89	245	176%
EGGUB	37	84	130%
EGPRO	79	148	87%
EGSER	51	170	235%
ENJSA	438	982	124%
ENKAI	2.046	-4.486	
ERBOS	50	119	138%
EREGL	3.183	6.639	109%
ESEN	12	115	834%
FROTO	999	3.704	271%
GARAN	3.055	12.886	322%
GEDIK	37	92	150%
GENIL	51	249	388%
GLCVY	45	110	144%
GLCVY	45	110	144%
GOODY	108	123	14%
GOZDE	462	277	-40%
GWIND	6	341	5266%
HALKB	64	2.575	3927%
HEDEF	-96	70	
HEKTS	28	214	665%
HLGYO	9	3.213	34365%
HTTBT	9	-4	
INDES	32	136	320%
INVEO	-168	62	
INVES	-418	324	
IPEKE	199	129	-35%
ISCTR	2.195	14.539	562%
ISDMR	2.060	3.660	78%
ISFIN	50	323	549%

Net Kar (Milyon TL)			
Yıldız Pazar Hisseleri			
2. Çeyrek			
	2021	2022	%
ISGYO	-8	67	
ISMEN	256	707	176%
ISSEN	46	92	101%
JANTS	80	167	110%
KAREL	26	-44	
KARSN	-31	72	
KCAER	139	237	70%
KCHOL	3.198	15.449	383%
KLKIM	28	110	297%
KLRHO	121	355	195%
KMPUR	53	180	238%
KONTR	25	76	209%
KONYA	-1	45	
KORDS	225	363	61%
KOZAA	379	248	-35%
KOZAL	683	732	7%
KRDMA	194	236	22%
KRDMB	96	117	22%
KRDMD	629	766	22%
KRPLS	16	30	95%
KRVGD	54	77	42%
KZBGY	223	44	-80%
LIDER	34	127	278%
LOGO	65	147	126%
MEDTR	16	94	485%
MGROS	2	517	29292%
MIATK	7	81	1054%
MPARK	82	407	398%
NATEN	14	86	510%
NUGYO	-50	182	
ODAS	19	525	2618%
OTKAR	289	342	18%
OYYAT	63	187	195%
OZKGY	153	563	267%
PENTA	16	2	-89%
PETKM	1.336	2.509	88%
PGSUS	-662	-791	
PKENT	-7	5	
POLHO	41	186	355%
PSGYO	-2	290	
RUBNS	14	55	304%
RYGYO	18	36	97%
SAHOL	1.712	8.091	373%
SASA	532	3.247	510%
SELEC	264	371	40%
SISE	1.395	5.379	286%
SKBNK	24	347	1339%
SMRTG	-9	48	
SOKM	112	353	215%
SUWEN	10	39	278%
TATGD	64	84	32%
TAVHL	-332	630	
THYAO	-497	9.155	
TIRE	76	68	-10%
TKFEN	317	972	206%
TKNSA	-5	134	
TMSN	14	180	1142%
TOASO	867	1.876	116%
TRCAS	-49	462	
TRILC	47	23	-50%
TSGYO	-6	4	
TSKB	253	915	262%
TTKOM	1.272	1.392	9%
TTRAK	260	483	86%

Net Kar (Milyon TL)			
Yıldız Pazar Hisseleri			
2. Çeyrek			
	2021	2022	%
TUPRS	1.700	10.611	524%
TURSG	305	8	-97%
TURSG	305	8	-97%
VAKBN	660	7.016	963%
VESBE	516	693	34%
YGGYO	54	163	204%
YKBNK	2.233	11.922	434%
YYLGD	48	283	494%
ZOREN	-2	-45	
ZRGYO	66	40	-40%

Yasal Uyarı: Burada yer alan yatırım bilgi, yorum ve tavsiyeleri yatırım danışmanlığı kapsamında değildir. Yatırım danışmanlığı hizmeti, yetkili kuruluşlar tarafından kişilerin risk ve getiri tercihleri dikkate alınarak kişiye özel sunulmaktadır. Burada yer alan yorum ve tavsiyeler ise genel niteliktedir. Bu tavsiyeler mali durumunuz ile risk ve getiri tercihlerinize uygun olmayabilir. Bu nedenle, sadece burada yer alan bilgilere dayanarak yatırım kararı verilmesi beklentilerinize uygun sonuçlar doğurmayabilir.

Net Kar (Milyon TL)				Net Kar (Milyon TL)				Net Kar (Milyon TL)			
Ana Pazar Hisseleri				Ana Pazar Hisseleri				Ana Pazar Hisseleri			
2. Çeyrek				2. Çeyrek				2. Çeyrek			
	2021	2022	%		2021	2022	%		2021	2022	%
ACSEL	2	19	774%	HDFGS	-114	18		SONME	3	5	64%
ADEL	8	13	55%	HUBVC	-1	-1		TDGYO	-1	1	
AFYON	32	86	169%	HUBVC	-1	-1		TEKTU	-29	-45	
AKMGY	15	41	175%	IHAAS	5	5	4%	TGSAS	3	4	65%
AKSUE	0	3	1066%	IHGZT	-1	6		TLMAN	-2	48	
ALCAR	5	85	1645%	IMASM	12	5	-59%	TSPOR	-178	0	
ALKA	12	166	1298%	INFO	7	55	659%	TUCLK	10	16	62%
ARMDA	5	13	179%	INTEM	9	51	499%	TURGG	0	0	
ARZUM	14	9	-35%	ISGSY	0	1	15613%	ULUFA	8	17	125%
ASUZU	15	146	864%	ISKPL	11	36	235%	USAK	13	77	485%
ATEKS	1	-9		ISYAT	9	13	48%	VAKFN	32	142	346%
AVHOL	0	4	10326%	IZDMC	0	0		VBTYZ	5	16	242%
AYEN	29	353	1112%	KARTN	54	240	342%	VERTU	95	498	426%
BAKAB	5	44	836%	KARYE	4	61	1545%	VKGYO	23	199	761%
BANVT	166	163	-2%	KATMR	-7	13		YAYLA	-3	6	
BAYRK	0	1		KGYO	0	-9		YESIL	0	0	
BEYAZ	15	27	81%	KIMMR	-2	10		YKSLN	18	67	273%
BFREN	6	31	422%	KLGYO	6	302	4794%	YUNSA	-6	62	
BIZIM	6	36	525%	KNFRT	9	51	458%				
BJKAS	-67	0		KRGYO	1	9	1198%				
BLCYT	10	45	365%	KRONT	1	1	-22%				
BMSCH	4	16	261%	KRTEK	9	67	635%				
BMSCH	4	16	261%	KTSKR	7	34	403%				
BMSTL	4	31	612%	KUYAS	-6	-2					
BNTAS	13	30	121%	LIDFA	6	28	359%				
BOBET	36	60	66%	LINK	2	8	322%				
BOSSA	53	113	112%	MAALT	1	14	1912%				
BRLSM	10	42	325%	MAGEN	85	195	129%				
BRSAN	79	277	248%	MAKIM	6	21	269%				
BSOKE	-85	-335		MAKTK	5	-2					
BURVA	-1	1		MANAS	0	6	3367%				
CELHA	3	28	778%	MARTI	0	0					
CMBTN	1	31	2472%	MERCN	5	77	1373%				
CRFSA	-118	-81		METRO	-41	267					
CUSAN	35	64	80%	MIPAZ	-1	-1					
DAGHL	-12	7		MRGYO	8	0					
DAGI	-4	22		MRSHL	-42	29					
DERHL	1	18	2018%	MSGYO	17	19	11%				
DERIM	-4	5		NIBAS	-1	9					
DESA	1	47	4483%	NTGAZ	5	149	2887%				
DGATE	8	10	18%	ORCAY	0	14	2713%				
DGGYO	-57	86		ORGE	17	74	330%				
DITAS	9	5	-42%	OSMEN	14	42	203%				
DMSAS	11	7	-39%	OYLUM	2	6	166%				
DNISI	6	16	182%	OZGYO	5	30	483%				
DOCO	38	0		PETUN	23	75	231%				
DOGUB	1	0	-29%	PINSU	-15	-4					
DYOBY	15	129	738%	PKART	8	10	32%				
DZGYO	6	59	964%	PNLSN	16	41	158%				
EDATA	3	30	993%	PNSUT	2	84	4326%				
EDIP	-46	-124		POLTK	7	16	143%				
EGEPO	0	2	736%	PRDGS	0	-11					
ENSRI	12	10	-21%	PRKAB	8	78	903%				
ERSU	-1	0		PSDTC	3	7	169%				
ESCOM	0	4		RYSAS	-2	90					
EUHOL	1	3	145%	SAMAT	-10	6					
FENER	-215	0		SANFM	5	11	114%				
FLAP	1	16	1229%	SANKO	13	40	199%				
FMIZP	12	17	38%	SAYAS	15	32	120%				
FONET	8	5	-36%	SEGYO	-6	-49					
GEDZA	8	20	134%	SEKFK	7	22	234%				
GMTAS	3	17	394%	SEYKM	2	13	599%				
GSRAY	-96	0		SILVR	2	13	557%				

Yasal Uyarı: Burada yer alan yatırım bilgi, yorum ve tavsiyeleri yatırım danışmanlığı kapsamında değildir. Yatırım danışmanlığı hizmeti, yetkili kuruluşlar tarafından kişilerin risk ve getiri tercihleri dikkate alınarak kişiye özel sunulmaktadır. Burada yer alan yorum ve tavsiyeler ise genel niteliktedir. Bu tavsiyeler mali durumunuz ile risk ve getiri tercihlerinize uygun olmayabilir. Bu nedenle, sadece burada yer alan bilgilere dayanarak yatırım kararı verilmesi beklentilerinize uygun sonuçlar doğurmayabilir.

Kod	14	50	RSI	StochS	MACD	CCI	Kod	14	50	RSI	StochS	MACD	CCI
	Günlük H.O.	Günlük H.O.						Günlük H.O.	Günlük H.O.				
AEFES	●	●	●	●	●	●	ISMEN	●	●	●	●	●	●
AGHOL	●	●	●	●	●	●	JANTS	●	●	●	●	●	●
AKBNK	●	●	●	●	●	●	KARSN	●	●	●	●	●	●
AKFGY	●	●	●	●	●	●	KCHOL	●	●	●	●	●	●
AKSA	●	●	●	●	●	●	KONTR	●	●	●	●	●	●
AKSEN	●	●	●	●	●	●	KORDS	●	●	●	●	●	●
ALARK	●	●	●	●	●	●	KOZAA	●	●	●	●	●	●
ALBRK	●	●	●	●	●	●	KOZAL	●	●	●	●	●	●
ALGYO	●	●	●	●	●	●	KRDMD	●	●	●	●	●	●
ALKIM	●	●	●	●	●	●	LOGO	●	●	●	●	●	●
ARCLK	●	●	●	●	●	●	MAVI	●	●	●	●	●	●
ARDYZ	●	●	●	●	●	●	MGROS	●	●	●	●	●	●
ASELS	●	●	●	●	●	●	NTHOL	●	●	●	●	●	●
AYDEM	●	●	●	●	●	●	NUGYO	●	●	●	●	●	●
BAGFS	●	●	●	●	●	●	ODAS	●	●	●	●	●	●
BASGZ	●	●	●	●	●	●	OTKAR	●	●	●	●	●	●
BERA	●	●	●	●	●	●	OYAKC	●	●	●	●	●	●
BIMAS	●	●	●	●	●	●	PARSN	●	●	●	●	●	●
BRYAT	●	●	●	●	●	●	PETKM	●	●	●	●	●	●
BUCIM	●	●	●	●	●	●	PGSUS	●	●	●	●	●	●
CCOLA	●	●	●	●	●	●	PSGYO	●	●	●	●	●	●
CEMTS	●	●	●	●	●	●	QUAGR	●	●	●	●	●	●
CIMSA	●	●	●	●	●	●	SAHOL	●	●	●	●	●	●
DEVA	●	●	●	●	●	●	SASA	●	●	●	●	●	●
DOAS	●	●	●	●	●	●	SELEC	●	●	●	●	●	●
DOHOL	●	●	●	●	●	●	SISE	●	●	●	●	●	●
ECILC	●	●	●	●	●	●	SKBNK	●	●	●	●	●	●
EGEEN	●	●	●	●	●	●	SNGYO	●	●	●	●	●	●
EKGYO	●	●	●	●	●	●	SOKM	●	●	●	●	●	●
ENJSA	●	●	●	●	●	●	TAVHL	●	●	●	●	●	●
ENKAI	●	●	●	●	●	●	TCELL	●	●	●	●	●	●
ERBOS	●	●	●	●	●	●	THYAO	●	●	●	●	●	●
EREGL	●	●	●	●	●	●	TKFEN	●	●	●	●	●	●
FROTO	●	●	●	●	●	●	TKNSA	●	●	●	●	●	●
GARAN	●	●	●	●	●	●	TOASO	●	●	●	●	●	●
GENIL	●	●	●	●	●	●	TRGYO	●	●	●	●	●	●
GLYHO	●	●	●	●	●	●	TRILC	●	●	●	●	●	●
GOZDE	●	●	●	●	●	●	TSKB	●	●	●	●	●	●
GSDHO	●	●	●	●	●	●	TTKOM	●	●	●	●	●	●
GUBRF	●	●	●	●	●	●	TTRAK	●	●	●	●	●	●
GWIND	●	●	●	●	●	●	TUPRS	●	●	●	●	●	●
HALKB	●	●	●	●	●	●	TURSG	●	●	●	●	●	●
HEKTS	●	●	●	●	●	●	ULKER	●	●	●	●	●	●
INDES	●	●	●	●	●	●	VAKBN	●	●	●	●	●	●
INVES	●	●	●	●	●	●	VESBE	●	●	●	●	●	●
IPEKE	●	●	●	●	●	●	VESTL	●	●	●	●	●	●
ISCTR	●	●	●	●	●	●	YATAS	●	●	●	●	●	●
ISDMR	●	●	●	●	●	●	YKBNK	●	●	●	●	●	●
ISFIN	●	●	●	●	●	●	ZOREN	●	●	●	●	●	●
ISGYO	●	●	●	●	●	●	ZRGYO	●	●	●	●	●	●

Yasal Uyarı: Burada yer alan yatırım bilgi, yorum ve tavsiyeleri yatırım danışmanlığı kapsamında değildir. Yatırım danışmanlığı hizmeti, yetkili kuruluşlar tarafından kişilerin risk ve getiri tercihleri dikkate alınarak kişiye özel sunulmaktadır. Burada yer alan yorum ve tavsiyeler ise genel niteliktedir. Bu tavsiyeler mali durumunuz ile risk ve getiri tercihlerinize uygun olmayabilir. Bu nedenle, sadece burada yer alan bilgilere dayanarak yatırım kararı verilmesi beklentilerinize uygun sonuçlar doğurmayabilir.