

4 Ekim 2023

Gündem

Yurt içinde eylül ayı TÜFE verisi piyasadaki %4,80'lik beklentinin hafif altında aylık bazda %4,75 oranında artış kaydetti ve yıllık TÜFE %58,94'ten %61,53 seviyesine yükseldi. Büyük merkez bankalarının üyelerinden yapılan açıklamalarda sıkı duruşun korunacağına ilişkin vurgular öne çıkarken, tahvil faizlerindeki yükseliş eğilimi küresel risk iştahı üzerinde baskı oluşturmaya devam ediyor. ABD 10 yıllıkları dün %4,80 seviyesini test ederken, bu sabah %4,83'lü seviyelerde bulunuyor. Merkez bankalarının faiz oranlarını uzun süre yüksek seviyelerde tutacağına ve dolayısıyla ekonomik büyümeye ilişkin mevcut endişeler ana risk başlıkları olarak gündemdeki yerini koruyor.

Piyasa Beklentisi

Tahvil faizlerinde yaşanan yükseliş eğilimi bu hafta küresel hisse piyasalarında satıcı bir fiyatlamayı beraberinde getiriyor. Ekonomik veriler ve merkez bankalarının yönlendirmeleri piyasaların seyri üzerinde belirleyici olacaktır. Bugün küresel çapta hizmet PMI rakamları ile ABD'de ADP istihdam raporu takip edilecektir. Haftaya güçlü bir yükselişle başlayan BIST-100 Endeksi'nde dün dalgalı bir seyir öne çıktı. ABD borsaları günü %1'leri aşan kayıplarla tamamlarken, ABD vadeliinde bu sabah hafif satıcı bir seyir etkili oluyor. Çin borsalarının tatil nedeniyle kapalı olduğu Asya piyasalarında satıcı bir fiyatlama hâkim. Avrupa vadeli ve CFD kontratları hafif satıcı açılışlara işaret ediyor. BIST- 100 Endeksi'nin güne dalgalı bir açılışla başlamasını bekliyoruz.

Ekonomik Takvim

Saat	Veri	Beklenti	Önceki
11:00	Euro Bölgesi, Hizmet PMI	48,4	48,4
12:00	Euro Bölgesi, ÜFE (Aylık/Yıllık)	0,6% / -11,6%	-0,5% / -7,6%
15:15	ABD, ADP İstihdam Değişimi	150 Bin	177 Bin
17:00	ABD, ISM Hizmet PMI	53,5	54,5
17:00	ABD, Fabrika Siparişleri (Aylık)	0,3%	-2,1%

Önemli Haberler

- Atlanta Fed Başkanı Raphael Bostic, faizlerin uzun bir süre bu seviyelerde kalması gerektiğini belirtti. Cleveland Fed Başkanı Loretta Mester da Fed'in muhtemelen bu yıl faiz oranlarını bir kez daha artırmayı ve ardından bir süre daha yüksek seviyelerde tutması gerektiğini ifade etti.
- Fed Yönetim Kurulu üyesi Michelle Bowman, yüksek enerji fiyatlarından kaynaklanan risklerin sürdüğüne işaret ederek, hala birden fazla artışa ihtiyaç duyulabileceği yönündeki uyarılarını sürdürdü.
- Avrupa Merkez Bankası (ECB) Başekonomisti Philip Lane, yüzde 2'lik hedefin oldukça üzerinde olduğunu ve enflasyon hedefe dönene kadar yapılacak çok işleri olduğunu ifade etti.

Hak Kullanımları

- ITTFH** olağanüstü genel kurulu bugün gerçekleşecektir.

Tedbir Kararları

- TARKM** payları, VBTS kapsamında 03/11/2023 seans sonuna kadar tek fiyat yöntemi ile işlem görecektir.
- TETMT** payları, VBTS kapsamında 03/11/2023 seans sonuna kadar emir paketi tedbiri ile işlem görecektir.
- KFEIN** ve **REEDR** paylarında, VBTS kapsamında 03/11/2023 seans sonuna kadar brüt takas uygulanacaktır.
- VBTYZ** payları, VBTS kapsamında 03/11/2023 seans sonuna kadar açığa satışa ve kredili işlemlere konu edilemeyecektir.

KAP Haberleri

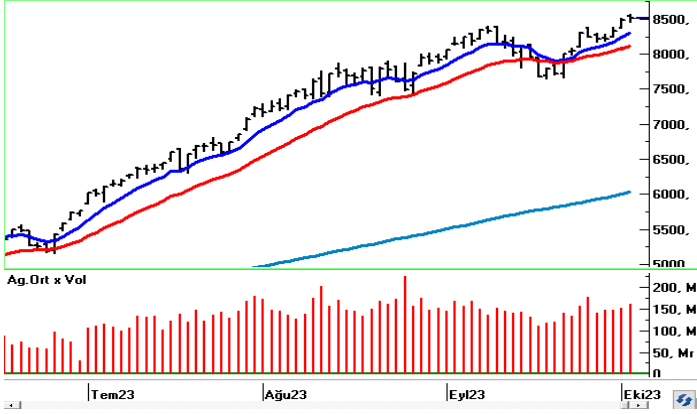
- **ASELS**, ROKETSAN ile toplam değeri 4.900.000 ABD Doları, 5.233.100 Euro ve 55.262.944 TL tutarında sözleşmeler imzaladı. Şirketin son 4 çeyreklik hasılatı 42,5 Milyar TL'dir. (P.Değ: 188,3 Milyar TL, F/K: 14,0)
- **ASTOR**, Danimarka'da özel bir firma ile 1.687.500 Euro tutarında güç transformatorü satış sözleşmesi imzaladı. Şirketin son 4 çeyreklik hasılatı 9,3 Milyar TL'dir. (P.Değ: 135,2 Milyar TL, F/K: 48,3)
- **BEYAZ**, DS Automobiles (DS) markasının filo satış ve teslimat hizmetlerine başlaması ile birlikte teslimat noktası'nın Vadi İstanbul AVM'de hizmete açıldığını açıkladı. (P.Değ: 2,1 Milyar TL, F/K: 18,7)
- **CWENE**, pil batarya depolama alanlarında üretim, ticaret ve Ar-Ge faaliyetlerinde bulunma amacıyla %100 iştirak olarak CW Storage Enerji A.Ş. unvanlı, 250.000 TL sermayeli yeni şirket kurulmasına karar verdi. (P.Değ: 46,4 Milyar TL, F/K: 42,9)
- **CWENE**, Arkat Alüminyum Sanayi ve Ticaret A.Ş. ile 5.700 kWe kapasiteli GES kurulumu konusunda arazi bedeli dahil olmak üzere toplam KDV Hariç 6.200.000 ABD Doları tutarında sözleşme imzaladı. Şirketin son 4 çeyreklik hasılatı 4,0 Milyar TL'dir.
- **ESCAR**, % 50 oranında pay sahibi olduğu Mint'in kuruluş amacı olan elektrikli araç kiralama ve paylaşım teknolojileri kapsamında Kasım ayında planlanmış olan faaliyetlerine başlamak amacıyla daha önceden satın alınan 10 adet aracın yazılım entegrasyon sürecini tamamlayarak ilave 140 adet aracın tedarik işlemlerini başlattı. (P.Değ: 10,3 Milyar TL, F/K: 15,4)
- **EUPWR**, Başkent Elektrik Dağıtım A.Ş. tarafından gerçekleştirilen ihalede KDV hariç 930.000 ABD Doları en uygun fiyatı verdi. Şirketin 2023 ilk yarısındaki hasılatı 1,5 Milyar TL'dir. (P.Değ: 50,2 Milyar TL, F/K: 52,4)
- **GZNMİ**, halihazırda açıkladığı ve kuruluşunu tescil ettirdiği %35 ortaklığı Allbatross Sigorta A.Ş.'nin bireysel emeklilik branşında faaliyet gösterememesi sebebiyle şirket kuruluş ve iştirak kararından vazgeçti. (P.Değ: 1,7 Milyar TL, F/K: 5,0)
- **HLGYO**, 03.10.2023 tarihli yönetim kurulunda %91,19 bedelli sermaye artırım kararı aldı. (P.Değ: 9,5 Milyar TL, F/K: 1,9)

KAP Haberleri

- **KLGYO**, mülkiyetinde bulunan arsa üzerinde geliştirilen 182 konut ile 1 ticari üniteye ve 51.144 m² inşaat alanına sahip Referans Göktürk projesine ilişkin inşaat yapı ruhsatını aldı. (P.Değ: 5,7 Milyar TL, F/K: 1,5)
- **MEDTR**, vadesi dolan KKM hesabı doğrultusunda, hesabına aktarılan 80.733.800 TL için yeniden 3 ay vadeli KKM hesabı açılmasına karar verdi. (P.Değ: 5,0 Milyar TL, F/K: 17,6)
- **MEDTR**, Tire OSB'de bulunan üretim tesisindeki 6.730 m² alana kurulan 1.374,80 kWp elektrik üretimi kapasitesine sahip olan Çatı GES yatırımını devreye alarak üretime başladı.
- **SASA**, halihazırda açıkladığı 11.350.000 ABD Doları yatırım tutarıyla Adana'daki Çatı GES kurulum projesi kapsamında montajı tamamlayarak üretime başladı. Yıllık 28.000 MWh enerji üretimi sağlayacak olan GES ile mevcut yıllık elektrik tüketiminin yaklaşık %4-5'inin karşılanması beklenmektedir. (P.Değ: 254,2 Milyar TL, F/K: 59,0)
- **SMRTG**, halihazırda açıkladığı Gebze üretim tesisinde Birleşik Metal İş Sendikası tarafından alınan grev kararı doğrultusunda toplu iş sözleşme görüşmelerini uzlaşma ile sonuçlandırdı. Böylece tesiste üretime kesintisiz devam edilecektir. (P.Değ: 49,3 Milyar TL, F/K: 83,6)
- **VBTYZ**, özel bir banka ile ana sistem veri depolama sistemleri ve ek kapasite alımı konusunda 3.995.472 ABD Doları bedelle anlaştı. Şirketin son 4 çeyrek hasılatı 1,5 Milyar TL'dir. (P.Değ: 3,1 Milyar TL, F/K: 25,3)

*Bütendeki haberler, Kamuyu Aydınlatma Platformu'na saat 08:30'a kadar gelen haberleri kapsamaktadır.

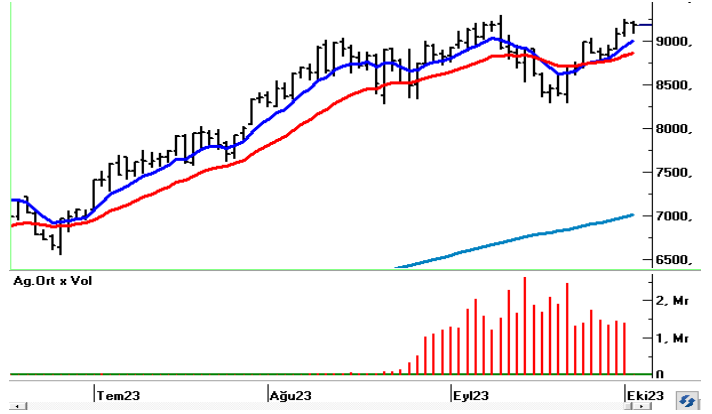
BIST100 Teknik Analizi



Haftaya güçlü bir yükselişle başlayan BIST-100 Endeksi'nde dün dalgalı bir seyir kaydedildi ve endeks günü %0,31 oranında yükselişle 8.514 puandan tamamladı.

Tarihi zirvesini 8.563 puana taşıyan ve 8.500 üzerinde tutunma çabasının öne çıktığı endekste kısa vadede psikolojik öneme sahip 8.500 üzerinde kalıcılık korunduğu sürece yükseliş eğiliminin devam edebileceğini değerlendiriyoruz. Yukarı yönlü hareketlerde 8.600 ve 8.750 seviyeleri kısa vadeli direnç noktaları olarak izlenecektir. Olası kâr satışlarında ise önceki zirve seviyesi olan 8.400 destek olarak önem taşımaktadır. 8.400 altına sarkmalarda etkili olan satışlarla 8.300 ve 8.200 desteklerine doğru kademeli geri çekilmeler gündeme gelebilir.

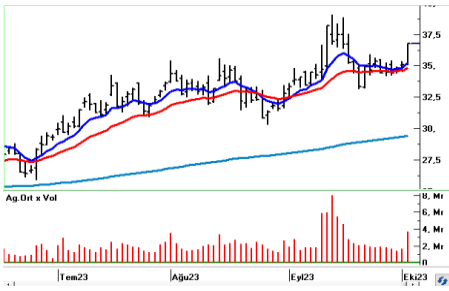
VIOP 30 Teknik Analizi



Ekim Vadeli Endeks30 sözleşmesi gün içerisinde 9.090 - 9.225 seviyeleri arasında hareket ederek günü %0,14 oranında sınırlı bir düşüşle 9.178 puandan tamamladı. Akşam seans kapanışı da 9.169 puandan gerçekleşti.

Haftaya güçlü bir yükselişle başlayan ancak dün gün içerisinde dalgalı bir seyrin etkili olduğu sözleşmede 9.000 puan üzerinde kaldığı sürece yükseliş eğiliminin etkisini sürdürebileceği ve bu seviye altına sarkılmadığı sürece aşağı yönlü pozisyon alımının riskli olacağı görüşümüzü koruyoruz. Sözleşmede 9.250 kısa vadeli ilk önemli direnç noktası olup, bu seviye üzerinde güç kazanan alımlarla 9.350 - 9.450 bölgesine doğru yükselişler yaşanabilir. Olası kâr satışlarında ise 9.100 ve 9.000 kısa vadeli önemli destek noktaları olup, 9.000 altında hız kazanan satışlarla 8.910 ve 8.820 seviyelerine doğru geri çekilmeler gündeme gelebilir.

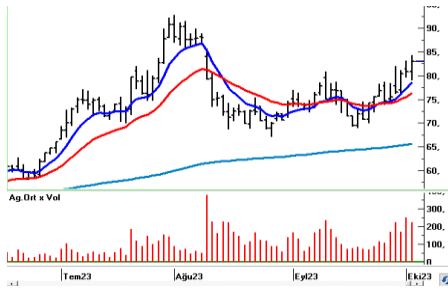
Teknik Analiz Hisse Önerileri



ENKAI

Dün güçlü alımların etkili olduğu ve endeks kıyasla pozitif bir ayrışmanın gözlemlendiği ENKAI hissesi günü 36,78 TL'den tamamladı. 35,90 yatay trendi üzerinde yaşanan kapanışı olumlu bulduğumuz hissede, bu seviye üzerinde kaldığı sürece yükseliş eğilimi etkisini sürdürebilir.

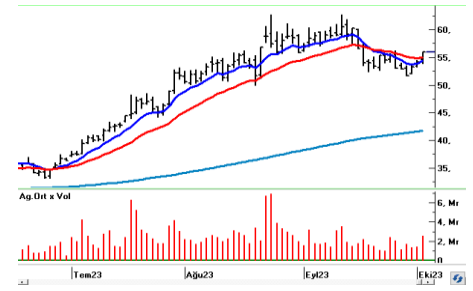
Hedef Fiyat: 37,74 TL, 38,50 TL
Zarar Kes: 35,70 TL



LOGO

Kısa vadeli ortalamaları üzerindeki seyrini sürdüren ve dün günü yükselişle 83,05 TL'den kapatan LOGO hissesinde kısa vadede 81,00 TL üzerinde kalıcılık korunduğu sürece yukarı yönlü seyrin devamı beklenebilir. 85,65 yatay direnci üzerinde alımlar yeni bir ivme kazanabilir.

Hedef Fiyat: 85,50 TL, 87,10 TL
Zarar Kes: 80,55 TL



TCELL

Eylül ayında düzeltmelerin öne çıktığı TCELL hissesi dün güç kazanan alımlarla günü 22 günlük üssel ortalaması (55,00) üzerinde 56,00 TL'den tamamladı. 22 günlük ortalama üzerinde kaldığı sürece pozitif hava korunabilir.

Hedef Fiyat: 57,50 TL, 58,70 TL
Zarar Kes: 54,30 TL

BIST	Kapanış 03.10.2023	Değişim (%)	Yılbaşı Değişim (%)
BIST 100	8.514	0,31	54,53
BIST 30	8.932	-0,11	50,26
BIST Banka	8.672	-1,98	72,49
BIST Sanayi	13.920	1,47	56,33
BIST 30 Yakın Vade	9.178	-0,14	
Yurt Dışı Piyasalar	Veri (08:15)	Değişim (%)	Yılbaşı Değişim (%)
Dow Jones	33.002	-1,29	-0,44
S&P 500	4.229	-1,37	10,16
NASDAQ	13.059	-1,87	24,77
Almanya DAX	15.085	-1,06	8,34
Fransa CAC 40	6.997	-1,01	8,08
İngiltere FTSE 100	7.470	-0,54	0,25
NIKKEI 225	30.722	-1,65	17,73
Shanghai Comp	3.110	0,10	0,69
Hang Seng	17.171	-0,92	-13,19
Tahvil Piyasaları	Veri (08:15)	Değişim (bps)	Yılbaşı Değişim (bps)
Türkiye 2 Yıllık	29,88	11,0	1991,0
Türkiye 10 Yıllık	26,46	-69,0	1663,0
ABD 2 Yıllık	5,16	-2,5	73,5
ABD 10 Yıllık	4,84	3,7	96,1
Almanya 2 Yıllık	3,23	-0,7	49,8
Almanya 10 Yıllık	2,97	4,5	40,0
Döviz Piyasaları	Veri (08:15)	Değişim (%)	Yılbaşı Değişim (%)
USD/TRY	27,54	0,21	47,22
EUR/TRY	28,83	0,23	43,96
GBP/TRY	33,27	0,30	47,02
EUR/USD	1,05	0,02	-2,16
USD/JPY	149,17	0,10	13,89
Dolar Endeksi (DXY)	107,07	-0,02	3,42
Emtia	Veri (08:15)	Değişim (%)	Yılbaşı Değişim (%)
Altın (\$/ons)	1.821,62	-0,08	-0,11
Gram Altın (TL)	1.613,14	0,09	47,07
Gümüş (\$/ons)	21,08	-0,39	-11,90
Brent (\$/varil)	90,37	-0,29	7,17

BIST100 Yükselenler	Kapanış	Günlük Değ. (%)	Hacim (Mln TL)
EGEEN	9.196,30	10,00%	1.359,02
KONYA	6.409,30	10,00%	588,90
ZOREN	6,89	9,89%	4.125,62
FROTO	918,70	8,31%	4.981,38
AKFYE	21,50	7,99%	2.036,40
MIATK	608,90	6,69%	375,70
KOZAA	70,90	6,06%	1.973,93
KCAER	33,40	5,96%	1.071,82
KRDMD	32,02	5,89%	4.389,28
PETKM	21,80	5,72%	8.382,26

BIST100 Düşenler	Kapanış	Günlük Değ. (%)	Hacim (Mln TL)
PSGYO	6,60	-6,65%	1.274,72
KONTR	309,50	-3,43%	1.913,89
ECZYT	294,70	-3,35%	752,26
ISCTR	25,12	-3,16%	3.249,07
IMASM	18,20	-3,09%	225,96
HALKB	16,41	-2,67%	1.405,53
BIMAS	284,50	-2,40%	1.939,19
TUKAS	9,42	-2,38%	343,99
THYAO	247,70	-2,25%	10.824,94
HEKTS	25,60	-2,22%	1.729,74

BIST100 Hacmi Artanlar	Hacim Değişim	Kapanış	Günlük Değ. (%)
EGEEN	318,7%	9.196,30	10,00
PSGYO	238,8%	6,60	-6,65
FROTO	209,0%	918,70	8,31
ZOREN	187,4%	6,89	9,89
KCAER	166,7%	33,40	5,96

BIST100 Hacmi Azalanlar	Hacim Değişim	Kapanış	Günlük Değ. (%)
PENTA	-62,0%	23,72	-1,50
GENIL	-59,0%	63,25	-0,94
YKBNK	-50,6%	18,41	-1,71
AKCNS	-50,5%	180,00	-1,10
ALFAS	-50,3%	146,60	-1,48

*Hacim değişimleri son 3 aylık ortalamaya göre hesaplanmıştır.

PHİLLİP PORTFÖY FONLARI					
Fon adı	BİRİNCİ HİSSE SENEDİ FONU	Fon adı	BİRİNCİ SERBEST FON	Fon adı	PARA PİYASASI FONU
Fon Kodu	PPB	Fon Kodu	PPS	Fon Kodu	PJL
Birim Pay Fiyatı	5,278627	Birim Pay Fiyatı	1,312915	Birim Pay Fiyatı	1,537648
2023 yılı başından bu yana getiri	73,47%	Halka Arz Getiri (11.05.2022)	31,29%	Mevduat Karşılığı Yıllıklandırılmış Getiri	35,56%
Fon Alış Valörü	T+1	Fon Alış Valörü	T+1	Fon Alış Valörü	T+0
Fon Satış Valörü	T+2	Fon Satış Valörü	T+2	Fon Satış Valörü	T+0

HİSSELER	PİVOT DESTEKLER					PİVOT DİRENÇLER			HİSSELER	PİVOT DESTEKLER					PİVOT DİRENÇLER		
	Destek 1	Destek 2	Destek 3	Kapanış	Pivot	Direnç 1	Direnç 2	Direnç 3		Destek 1	Destek 2	Destek 3	Kapanış	Pivot	Direnç 1	Direnç 2	Direnç 3
AEFES	111,93	108,27	106,23	115,60	113,97	117,63	119,67	123,33	ISMEN	39,42	38,64	37,90	40,20	40,16	40,94	41,68	42,46
AGHOL	221,13	216,77	212,33	225,50	225,57	229,93	234,37	238,73	IZMDC	7,33	7,24	7,14	7,41	7,43	7,52	7,62	7,71
AHGAZ	14,51	14,37	14,16	14,66	14,72	14,86	15,07	15,21	KARSN	12,27	12,06	11,90	12,47	12,43	12,64	12,80	13,01
AKBNK	33,23	32,57	31,63	33,90	34,17	34,83	35,77	36,43	KAYSE	43,03	40,87	39,03	45,20	44,87	47,03	48,87	51,03
AKCNS	176,47	172,93	169,57	180,00	179,83	183,37	186,73	190,27	KCAER	32,43	31,47	30,35	33,40	33,55	34,51	35,63	36,59
AKFGY	5,02	4,91	4,80	5,13	5,13	5,24	5,35	5,46	KCHOL	149,77	145,73	142,97	153,80	152,53	156,57	159,33	163,37
AKFYE	19,73	17,97	16,89	21,50	20,81	22,57	23,65	25,41	KMPUR	83,92	81,78	79,87	86,05	85,83	87,97	89,88	92,02
AKSA	97,93	96,07	93,23	99,80	100,77	102,63	105,47	107,33	KONTR	303,67	297,83	287,17	309,50	314,33	320,17	330,83	336,67
AKSEN	39,99	39,59	38,99	40,40	40,59	40,99	41,59	41,99	KONYA	6195,70	5982,10	5875,30	6409,30	6302,50	6516,10	6622,90	6836,50
ALARK	126,07	124,13	121,67	128,00	128,53	130,47	132,93	134,87	KORDS	96,73	95,12	92,98	98,35	98,87	100,48	102,62	104,23
ALBRK	4,19	4,12	4,03	4,25	4,28	4,35	4,44	4,51	KOZAA	68,33	65,77	64,48	70,90	69,62	72,18	73,47	76,03
ALFAS	144,23	141,87	138,23	146,60	147,87	150,23	153,87	156,23	KOZAL	28,93	28,35	27,99	29,50	29,29	29,87	30,23	30,81
ARCLK	171,27	167,53	164,87	175,00	173,93	177,67	180,33	184,07	KRDMD	30,98	29,94	29,32	32,02	31,60	32,64	33,26	34,30
ASELS	40,81	40,33	39,55	41,30	41,59	42,07	42,85	43,33	KZBGY	21,62	21,36	21,04	21,88	21,94	22,20	22,52	22,78
ASTOR	132,73	129,97	126,83	135,50	135,87	138,63	141,77	144,53	MAVI	113,13	111,17	108,63	115,10	115,67	117,63	120,17	122,13
BERA	16,69	16,33	15,77	17,04	17,25	17,61	18,17	18,53	MGROS	378,33	374,67	369,03	382,00	383,97	387,63	393,27	396,93
BIENY	64,22	63,33	61,57	65,10	65,98	66,87	68,63	69,52	MIATK	602,63	596,37	583,83	608,90	615,17	621,43	633,97	640,23
BIMAS	278,47	272,43	264,47	284,50	286,43	292,47	300,43	306,47	ODAS	13,51	13,07	12,84	13,94	13,74	14,18	14,41	14,85
BRSAN	737,90	715,80	671,60	760,00	782,10	804,20	848,40	870,50	OTKAR	367,67	358,33	351,47	377,00	374,53	383,87	390,73	400,07
BRYAT	2298,47	2221,43	2067,37	2375,50	2452,53	2529,57	2683,63	2760,67	OYAKC	78,12	77,03	75,52	79,20	79,63	80,72	82,23	83,32
BUCIM	9,26	9,09	8,84	9,44	9,51	9,68	9,93	10,10	PENTA	23,43	23,13	22,67	23,72	23,89	24,19	24,65	24,95
CANTE	20,37	20,01	19,47	20,72	20,91	21,27	21,81	22,17	PETKM	20,81	19,83	19,05	21,80	21,59	22,57	23,35	24,33
CCOLA	397,43	391,97	389,23	402,90	400,17	405,63	408,37	413,83	PGSUS	822,90	817,00	805,60	828,80	834,30	840,20	851,60	857,50
CIMSA	39,51	38,51	37,39	40,50	40,63	41,63	42,75	43,75	PSGYO	6,28	5,95	5,35	6,60	6,88	7,21	7,81	8,14
CWENE	367,73	360,37	350,73	375,10	377,37	384,73	394,37	401,73	QUAGR	6,67	6,59	6,44	6,76	6,82	6,90	7,05	7,13
DOAS	275,87	269,13	262,77	282,60	282,23	288,97	295,33	302,07	SAHOL	59,30	58,30	57,10	60,30	60,50	61,50	62,70	63,70
DOHOL	13,88	13,58	13,44	14,17	14,02	14,32	14,46	14,76	SASA	47,31	46,65	45,71	47,98	48,25	48,91	49,85	50,51
ECILC	56,25	55,40	54,20	57,10	57,45	58,30	59,50	60,35	SISE	55,62	54,73	53,82	56,50	56,53	57,42	58,33	59,22
ECZYT	287,47	280,23	266,37	294,70	301,33	308,57	322,43	329,67	SKBNK	6,56	6,43	6,33	6,70	6,66	6,79	6,89	7,02
EGEEN	8798,77	8401,23	8202,47	9196,30	8997,53	9395,07	9593,83	9991,37	SMRTG	80,08	78,77	77,28	81,40	81,57	82,88	84,37	85,68
EKGYO	8,20	8,10	7,95	8,31	8,35	8,45	8,60	8,70	SNGYO	3,47	3,37	3,29	3,58	3,55	3,65	3,73	3,83
ENJSA	52,22	51,43	50,62	53,00	53,03	53,82	54,63	55,42	SOKM	58,45	57,50	56,00	59,40	59,95	60,90	62,40	63,35
ENKAI	35,65	34,51	33,95	36,78	36,21	37,35	37,91	39,05	TAVHL	127,87	122,63	119,47	133,10	131,03	136,27	139,43	144,67
EREGL	44,41	44,09	43,55	44,72	44,95	45,27	45,81	46,13	TCELL	54,60	53,20	52,50	56,00	55,30	56,70	57,40	58,80
EUPWR	225,93	223,47	219,93	228,40	229,47	231,93	235,47	237,93	THYAO	244,60	241,50	236,00	247,70	250,10	253,20	258,70	261,80
EUREN	20,03	19,71	19,43	20,34	20,31	20,63	20,91	21,23	TKFEN	52,30	51,75	51,15	52,85	52,90	53,45	54,05	54,60
FROTO	890,87	863,03	841,97	918,70	911,93	939,77	960,83	988,67	TOASO	287,97	284,43	279,17	291,50	293,23	296,77	302,03	305,57
GARAN	52,37	51,43	50,47	53,30	53,33	54,27	55,23	56,17	TSKB	8,45	8,28	8,06	8,62	8,67	8,84	9,06	9,23
GENIL	62,58	61,92	60,88	63,25	63,62	64,28	65,32	65,98	TTKOM	23,71	23,31	23,09	24,10	23,93	24,33	24,55	24,95
GESAN	102,83	100,77	98,03	104,90	105,57	107,63	110,37	112,43	TTRAK	879,80	846,60	827,90	913,00	898,50	931,70	950,40	983,60
GLYHO	14,89	14,68	14,35	15,10	15,22	15,43	15,76	15,97	TUKAS	9,28	9,13	8,90	9,42	9,51	9,66	9,89	10,04
GUBRF	358,70	344,00	331,50	373,40	371,20	385,90	398,40	413,10	TUPRS	153,43	151,87	149,63	155,00	155,67	157,23	159,47	161,03
GWIND	31,81	31,07	30,39	32,56	32,49	33,23	33,91	34,65	ULKER	91,15	89,00	86,65	93,30	93,50	95,65	98,00	100,15
HALKB	16,07	15,72	15,27	16,41	16,52	16,87	17,32	17,67	VAKBN	14,92	14,64	14,38	15,21	15,18	15,46	15,72	16,00
HEKTS	25,27	24,95	24,39	25,60	25,83	26,15	26,71	27,03	VESBE	17,15	16,94	16,77	17,37	17,32	17,53	17,70	17,91
IMASM	17,97	17,75	17,29	18,20	18,43	18,65	19,11	19,33	VESTL	65,93	63,62	62,08	68,25	67,47	69,78	71,32	73,63
IPEKE	46,79	45,49	44,83	48,10	47,45	48,75	49,41	50,71	YEOTK	241,63	233,07	226,13	250,20	248,57	257,13	264,07	272,63
ISCTR	24,63	24,15	23,35	25,12	25,43	25,91	26,71	27,19	YKBNK	18,13	17,85	17,44	18,41	18,54	18,82	19,23	19,51
ISDMR	41,48	41,14	40,76	41,82	41,86	42,20	42,58	42,92	YYLGD	21,23	20,93	20,57	21,52	21,59	21,89	22,25	22,55
ISGYO	23,43	23,09	22,41	23,78	24,11	24,45	25,13	25,47	ZOREN	6,41	5,93	5,69	6,89	6,65	7,13	7,37	7,85

Kod	14 Günlük H.O.	50 Günlük H.O.	RSI	StochS	MACD	CCI	Kod	14 Günlük H.O.	50 Günlük H.O.	RSI	StochS	MACD	CCI
AEFES	●	●	●	●	●	●	ISMEN	●	●	●	●	●	●
AGHOL	●	●	●	●	●	●	IZMDC	●	●	●	●	●	●
AHGAZ	●	●	●	●	●	●	KARSN	●	●	●	●	●	●
AKBNK	●	●	●	●	●	●	KAYSE	●	●	●	●	●	●
AKCNS	●	●	●	●	●	●	KCAER	●	●	●	●	●	●
AKFGY	●	●	●	●	●	●	KCHOL	●	●	●	●	●	●
AKFYE	●	●	●	●	●	●	KMPUR	●	●	●	●	●	●
AKSA	●	●	●	●	●	●	KONTR	●	●	●	●	●	●
AKSEN	●	●	●	●	●	●	KONYA	●	●	●	●	●	●
ALARK	●	●	●	●	●	●	KORDS	●	●	●	●	●	●
ALBRK	●	●	●	●	●	●	KOZAA	●	●	●	●	●	●
ALFAS	●	●	●	●	●	●	KOZAL	●	●	●	●	●	●
ARCLK	●	●	●	●	●	●	KRDMD	●	●	●	●	●	●
ASELS	●	●	●	●	●	●	KZBGY	●	●	●	●	●	●
ASTOR	●	●	●	●	●	●	MAVI	●	●	●	●	●	●
BERA	●	●	●	●	●	●	MGROS	●	●	●	●	●	●
BIENY	●	●	●	●	●	●	MIATK	●	●	●	●	●	●
BIMAS	●	●	●	●	●	●	ODAS	●	●	●	●	●	●
BRSAN	●	●	●	●	●	●	OTKAR	●	●	●	●	●	●
BRYAT	●	●	●	●	●	●	OYAKC	●	●	●	●	●	●
BUCIM	●	●	●	●	●	●	PENTA	●	●	●	●	●	●
CANTE	●	●	●	●	●	●	PETKM	●	●	●	●	●	●
CCOLA	●	●	●	●	●	●	PGSUS	●	●	●	●	●	●
CIMSA	●	●	●	●	●	●	PSGYO	●	●	●	●	●	●
CWENE	●	●	●	●	●	●	QUAGR	●	●	●	●	●	●
DOAS	●	●	●	●	●	●	SAHOL	●	●	●	●	●	●
DOHOL	●	●	●	●	●	●	SASA	●	●	●	●	●	●
ECILC	●	●	●	●	●	●	SISE	●	●	●	●	●	●
ECZYT	●	●	●	●	●	●	SKBNK	●	●	●	●	●	●
EGEEN	●	●	●	●	●	●	SMRTG	●	●	●	●	●	●
EKGYO	●	●	●	●	●	●	SNGYO	●	●	●	●	●	●
ENJSA	●	●	●	●	●	●	SOKM	●	●	●	●	●	●
ENKAI	●	●	●	●	●	●	TAVHL	●	●	●	●	●	●
EREGL	●	●	●	●	●	●	TCELL	●	●	●	●	●	●
EUPWR	●	●	●	●	●	●	THYAO	●	●	●	●	●	●
EUREN	●	●	●	●	●	●	TKFEN	●	●	●	●	●	●
FROTO	●	●	●	●	●	●	TOASO	●	●	●	●	●	●
GARAN	●	●	●	●	●	●	TSKB	●	●	●	●	●	●
GENIL	●	●	●	●	●	●	TTKOM	●	●	●	●	●	●
GESAN	●	●	●	●	●	●	TTRAK	●	●	●	●	●	●
GLYHO	●	●	●	●	●	●	TUKAS	●	●	●	●	●	●
GUBRF	●	●	●	●	●	●	TUPRS	●	●	●	●	●	●
GWIND	●	●	●	●	●	●	ULKER	●	●	●	●	●	●
HALKB	●	●	●	●	●	●	VAKBN	●	●	●	●	●	●
HEKTS	●	●	●	●	●	●	VESBE	●	●	●	●	●	●
IMASM	●	●	●	●	●	●	VESTL	●	●	●	●	●	●
IPEKE	●	●	●	●	●	●	YEOTK	●	●	●	●	●	●
ISCTR	●	●	●	●	●	●	YKBNK	●	●	●	●	●	●
ISDMR	●	●	●	●	●	●	YYLGD	●	●	●	●	●	●
ISGYO	●	●	●	●	●	●	ZOREN	●	●	●	●	●	●