

Endeks	%	Değer	Pariteler	%	Değer	Y. Dışı Vadeli	%	Değer			
BIST100	↓	-3,61	5066,5	DolarTL	↑	0,01	18,63	S&P500	↑	0,09	4034,5
BIST30	↓	-3,79	5434,8	EuroTL	↓	-0,24	19,85	Altın Ons/\$	↓	-0,8	1792,28
BIST30 Y.Vade	↓	-4,3	5484,3	EuroDolar	↓	-0,26	1,07	Ham Petrol	↓	-0,85	76,74

KAP Haberleri

- **ARCLK**'in Haziran ayında bildirdiği Indesit International JSC ve Whirlpool RUS LLC şirketleri satın alma sürecinde hisse devir işlemlerinin ardından nihai fiyatı belirleyen kapanış işlemleri de sona erdi. Son bilançolar üzerinden yapılan değerlemeye göre satın alım bedeli 261 Milyon Euro olarak kesinleşti. Haziran ayındaki ilk açıklamada satın alma bedelinin 220 Milyon Euro olarak tahmin edilmişti. (P.Değ: 62,0 Milyar TL, F/K: 24,3)
- **DOAS**'ın büyük ortağı Doğu Holding AŞ, sahip olduğu paylardan 12,7 Milyon adetini 140 TL'den sattı. Bu işlem sonrasında Doğu Holding'in payı %71,26'den %65,5'e düştü. (P.Değ: 33,9 Milyar TL, F/K: 5,2)
- **DOKTA**'nın büyük ortağı Çelik Holding, 48,00 - 51,60 TL fiyat aralığından 3,1 Milyon adet hisse sattı. Bu işlem sonrasında Çelik Holding'in payı %92,34'den %90,42'e geriledi. (P.Değ: 8,8 Milyar TL, F/K: 35,1)
- **FONET**, Ankara Gülhane Eğitim ve Araştırma Hastanesi tarafından yapılan ve 13.239.792,00 TL ile 2.en uygun teklifi verdiği 36 ay süreli Sağlık Bilgi Yönetim Sistemi Alımı ihalesi ihalesini kazandı. İhale süreci devam ediyor henüz sözleşme imzalanmadı. Şirketin son dört çeyrek hasılatı 113 Milyon TL'dir. (P.Değ: 0,7 Milyar TL, F/K: 17,3)
- **FONET**, Şanlıurfa İl Sağlık Müdürlüğü ile 36 ay süreli Sağlık Bilgi Yönetim Sistemi (SBYS) Hizmet Alımı sözleşmesini 61.949.073,00 TL bedelle imzaladı. Şirketin son dört çeyrek hasılatı 113 Milyon TL'dir.
- **GEDIK**, "pay geri alım programı" dahilinde satın aldığı 5,99 Milyon adet hisse ile (mevzuat izin vermediği için) bedelli sermaye artırımına katılmayacağını, bu paylara ilişkin rüçhan haklarının borsada satılacağını bildirdi. Şirket dün 3,1877 TL'den 750.000 adet rüçhan kuponu sattı. (P.Değ: 3,9 Milyar TL, F/K: 117,5)
- **GESAN** %70 bağlı ortaklık Europower Enerji AŞ, Toroslar Elektrik Dağıtım AŞ'nin bir ihalesine en avantajlı fiyatı vererek ihalede 1. oldu. İhale baz bedeli 1,1 Milyon ABD\$ (Yaklaşık 20,3 Milyon TL). İhale süreci devam ediyor, gelişmeler bildirilecek. (P.Değ: 32,1 Milyar TL, F/K: 61,4)
- **GESAN**'ın %70 bağlı ortaklığı Europower AŞ, TEİAŞ Genel Müdürlüğü tarafından gerçekleştirilen bir ihaleye girmiş ve en avantajlı fiyat verilerek ihalede 1. olmuştur. İhale baz bedeli 98.700.000, -TL'dir. İhale süreci ile ilgili gelişmeler bildirilmeye devam edecek.
- **GLRYH** bağlı ortaklığı A1 Capital Yatırım Menkul Değerler A.Ş.'nin halka açılması için çalışmaların başlatıldığını açıkladı. (P.Değ: 1,2 Milyar TL, F/K: 2,9)

KAP Haberleri

- **ORGE**, İstanbul'da inşaatı devam eden Bakırköy - Kirazlı Metro Projesi'nden 1.900.000 EUR+KDV tutarında Elektrik Taahhüt işi aldığını Ağustos'ta duyurmuştu. Bu kez yaptığı açıklamada bahsi geçen sözleşme imza süreci tamamlandığını bildirdi. (P.Değ: 2,1 Milyar TL, F/K: 9,5)
- **SAYAS**'ın büyük ortaklarından E.Güldoğan sahip olduğu hisselerden 5 Milyon adetini dün 39,07 TL'den borsada sattı. Bu işlem sonrasında Erkan Güldoğan'ın payı %28,8'den %22,3'e geriledi. (P.Değ: 3,1 Milyar TL, F/K: 25,0)
- **SNICA**, 2023 yılında başlamayı planladığı Elazığ Organize Sanayi Bölgesi'ne kurulacak Tarımsal Sulama Tesisi ile ilgili olarak; yatırım tutarının 220 milyon TL olarak belirlenmesine, teşvikler için gerekli başvuruların yapılmasına, ön onayı alınan 10 yıl vadeli, %8 faiz oranlı 180 milyon TL tutarlı kredinin kullanılmasına ve bir inşaat firması ile inşaat yapım sözleşmesinin imzalanmasına karar verildi. (P.Değ: 4,6 Milyar TL, F/K: 80,9)
- **TDGYO**'nun büyük ortaklarından S.Avcı, pay başına ortalama 13,58 TL fiyattan 458.728 adet hisse sattı. Bu işlem sonrasında S.Avcı'nın payı %16,03'den %14,50'e düştü. (P.Değ: 0,4 Milyar TL, F/K: 14,8)
- **ZEDUR**, dolaylı bağlı ortaklık Çınar Batarya Sistemleri AŞ, 19 Kasım'da yayınlanan yönetmelik kapsamında, 22 MWm / 15 MWe gücünde Güneş Enerjisi Santrali ve bu santrale bütünleşik 15 MWsaat kapasiteli bataryalı depolama tesisi kurmak için EPDK'ya başvurdu. (P.Değ: 1,2 Milyar TL, F/K: 22,5)

Genel Kurul, Sermaye Artırımı ve Temettüleri

- **ARDYZ**'nin hisse başına net 0,0059 TL temettü ödemesi bugün gerçekleşecek.

Tedbir Kararları

- **IHGZT** ve **OZSUB** paylarında VBTS kapsamında 13/01/2023 seans sonuna kadar brüt takas uygulanacak.
- **DAGI**, **FRIGO**, **GENIL**, **METRO** ve **MZHL** payları VBTS kapsamında 13/01/2023 seans sonuna kadar açığa satışa ve kredili işlemlere konu edilemeyecek.

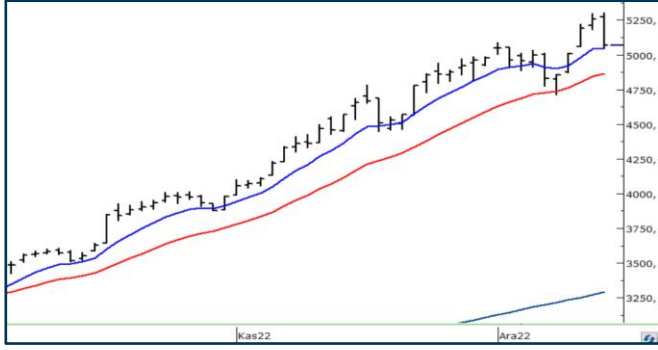
Önemli Haberler

- Dün akşam Fed piyasa beklentisi doğrultusunda faiz artış hızında yavaşlamaya gitti ve politika faizini 50 baz puan artırdı. Fed Başkanı Jerome Powell'in enflasyonda ikna edici bir düşüşe kadar faiz indirimlerine kapıyı kapatan açıklamaları küresel piyasalarda risk iştahını baskıladı. Japonya %0,46, Çin Şangay %0,25 ve Hong Kong %1,03 geriledi.

☼ Seans öncesi ve seans içerisinde açıklanan haberler , ⚡ Seans sonrası açıklanan haberler

Yasal Uyarı: Burada yer alan yatırım bilgi, yorum ve tavsiyeleri yatırım danışmanlığı kapsamında değildir. Yatırım danışmanlığı hizmeti, yetkili kuruluşlar tarafından kişilerin risk ve getiri tercihleri dikkate alınarak kişiye özel sunulmaktadır. Burada yer alan yorum ve tavsiyeler ise genel niteliktedir. Bu tavsiyeler mali durumunuz ile risk ve getiri tercihlerinize uygun olmayabilir. Bu nedenle, sadece burada yer alan bilgilere dayanarak yatırım kararı verilmesi beklentilerinize uygun sonuçlar doğurmayabilir.

BIST100 Teknik Analiz



Bist100 endeksi Çarşamba gününü %3,61 düşüyle 5066 puanda tamamladı. Böylece endeks hafta başından bu yana elde ettiği kazançları geri vererek kısa vadeli ortalamasına kadar geri çekildi.

8 günlük üssel ortalamasının belirlediği 5050 önemli bir destek seviyesi. Endeks 5050 üzerinde kalabilirse 5200 ve 5300 dirençlerine doğru bir yükseliş gerçekleştirebilir.

5050 desteği aşağı kırılırsa, satışlar 21 günlük ortalamasının belirlediği 4860'a doğru derinleşebilir.

Kısa vadeli ortalamasının belirlediği 5050 desteği kırılmadıkça sahip olunan hisse pozisyonlarının korunmasını öneriyoruz.

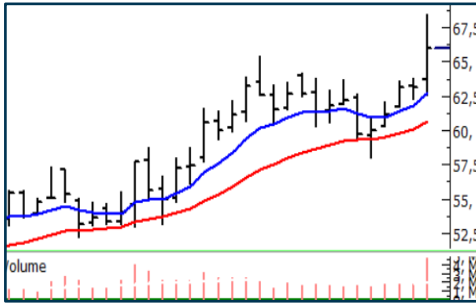
VIOP30 Teknik Analiz



Aralık vade Endeks30 sözleşmesi dün %5 civarı değer kaybederek 5500 puan altında kapanış yaptı. Sözleşmenin son altı gün içinde ikinci kez %5 üstü değer kaybı teknik analiz açısından aşağı dönüş sinyali olarak kabul edilir. Bununla birlikte dün sert düşüğe rağmen sözleşme 10 günlük ortalamasını üzerinde kapanış yaptı.

Bugün için ilk direncin 5550-5560 bölgesinde oluşmasını bekliyoruz. Sözleşme bu direnci geçecek bir yükseliş yapamazsa 5300 ve sonrasında yeni oluşan yükselen trendin belirlediği 5200 desteğini hedefleyen düzeltme hareketi devam edecektir.

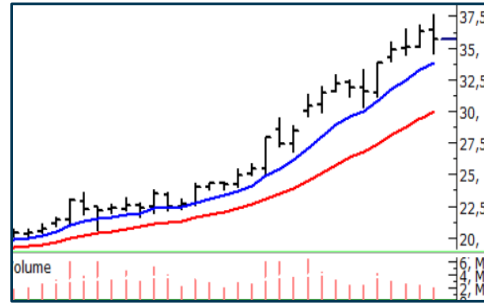
Teknik Analiz Hisse Önerileri



LOGO

Kısa vadeli ortalamasının üzerinde fiyatlanan ve 64,00 TL direnci üzerinde kapanış alan LOGO olumlu trendini sürdürmeyi deniyor.

Hedef Fiyat: 69,00 TL, 73,00 TL
Zarar Kes: 63,50 TL



YATAS

Kısa vadeli ortalaması üzerinde fiyatlanan YATAS pozitif trendini sürdürmeyi deniyor.

Hedef Fiyat: 37,30 TL, 39,40 TL
Zarar Kes: 34,10 TL

Phillip Portföy Yatırım Fonları

Yatırım Fonu Nedir?

Yatırım fonları, birçok bireysel yatırımcının parasının bir havuzda toplandığı ve onlar adına portföy yönetiminin yapıldığı finansal enstrümanlardır. Fonlar, yatırımcının belirlediği farklı risk ve getiri beklentilerine göre değerlendirilirken; hisse senedi, tahvil, repo, kıymetli madenler, emtia ve mevduat gibi farklı araçlar üzerinden değerlendirilmektedir.

Yatırım Fonları Nasıl Alınır?

TEFAS'da işlem gören tüm yatırım fonlarını öncelikle PhillipCapital'de yer alan hesabınız üzerinden alabilir veya hesap açarak kolayca erişim sağlayabilirsiniz. Buna ek olarak Türkiye'deki her banka ve aracı kurum platformlarından alım-satım gerçekleştirilebilir.

PPB / PHILLIP PORTFÖY BİRİNCİ HİSSE SENEDİ FONU

- Fon toplam değerinin en az %80'i devamlı olarak yerli ihraççıların hisse senetlerine yatırılır. Yatırım yapılacak sermaye piyasası araçlarının seçiminde, temel analize dayalı yöntemler kullanarak gelecekte büyüme ve karlılık artışı vadeden, yeni yatırım iştahına sahip ve getirilerini küçük ortaklarıyla paylaşımına açık, yatırımcı dostu yönetimlerce idare edilen şirketlerin hisselerine, teknik analiz yöntemleriyle alım satım seviyeleri tespit edilerek yatırım yapılır.

Birim Pay Fiyatı	2,911097
Günlük Getiri (%)	-2,99%
Yılbaşından bu yana (%)	202,20%
Fon alış valörü	T+1
Fon Satış valörü	T+2

PPS / PHILLIP PORTFÖY BİRİNCİ SERBEST FON

- Fon, yerli ve yabancı para ve sermaye araçlarının spot ve vadeli fiyatlarının, gün içi fiyat dalgalanmalarından doğan arbitraj fırsatlarını kullanarak yatırımcılarına getiri sağlamayı amaçlar. Fon bu fırsatları değerlendirirken risklerini uygun gördüğü yüksek korelasyonlu yurt içi ve yurt dışı finansal ürünler yardımıyla hedge eder.
- Yatırımcıların fondan maksimum verimi almaları için yatırım vadelerini 6 ay ve üzerinde tutmaları tavsiye olunur.*

Birim Pay Fiyatı	1,148856
Günlük Getiri (%)	0,45%
Halka Arz Getiri (%)	14,89%
Fon alış valörü	T+1
Fon Satış valörü	T+2

Fon Portföyündeki Varlıklar: BIST payları ve VIOP sözleşmeleri

PJL / PHILLIP PORTFÖY PARA PİYASASI FONU

- Fon portföyünün tamamı devamlı olarak, vadesine en fazla 184 gün kalmış, likiditesi yüksek para ve sermaye piyasası araçlarından oluşacak ve Fon portföyünün günlük olarak hesaplanan ağırlıklı ortalama vadesi en fazla 45 gün olacaktır.

Birim Pay Fiyatı	1,240104
Günlük Getiri (%)	0,052%
Yılbaşından bu yana (%)	18,28%
Fon alış valörü	T+0
Fon Satış valörü	T+0

Fon Portföyündeki Varlıklar: Borçlanma Senetleri %52,64, T.Repo %20,76, TPP %19,36, Mevduat %4,79, Özel Sektör Kira Sertifikası %2,45

Yasal Uyarı: Burada yer alan yatırım bilgi, yorum ve tavsiyeleri yatırım danışmanlığı kapsamında değildir. Yatırım danışmanlığı hizmeti, yetkili kuruluşlar tarafından kişilerin risk ve getiri tercihleri dikkate alınarak kişiye özel sunulmaktadır. Burada yer alan yorum ve tavsiyeler ise genel niteliktedir. Bu tavsiyeler mali durumunuz ile risk ve getiri tercihlerinize uygun olmayabilir. Bu nedenle, sadece burada yer alan bilgilere dayanarak yatırım kararı verilmesi beklentilerinize uygun sonuçlar doğurmayabilir.

Kod	14	50	RSI	StochS	MACD	CCI	Kod	14	50	RSI	StochS	MACD	CCI
	Günlük H.O.	Günlük H.O.						Günlük H.O.	Günlük H.O.				
AEFES	●	●	●	●	●	●	KARSN	●	●	●	●	●	●
AGHOL	●	●	●	●	●	●	KARTN	●	●	●	●	●	●
AKBNK	●	●	●	●	●	●	KCHOL	●	●	●	●	●	●
AKFGY	●	●	●	●	●	●	KONTR	●	●	●	●	●	●
AKSA	●	●	●	●	●	●	KORDS	●	●	●	●	●	●
AKSEN	●	●	●	●	●	●	KOZAA	●	●	●	●	●	●
ALARK	●	●	●	●	●	●	KOZAL	●	●	●	●	●	●
ALBRK	●	●	●	●	●	●	KRDMD	●	●	●	●	●	●
ALGYO	●	●	●	●	●	●	LOGO	●	●	●	●	●	●
ALKIM	●	●	●	●	●	●	MAVI	●	●	●	●	●	●
ARCLK	●	●	●	●	●	●	MGROS	●	●	●	●	●	●
ASELS	●	●	●	●	●	●	NTHOL	●	●	●	●	●	●
AYDEM	●	●	●	●	●	●	NUGYO	●	●	●	●	●	●
BAGFS	●	●	●	●	●	●	ODAS	●	●	●	●	●	●
BASGZ	●	●	●	●	●	●	OTKAR	●	●	●	●	●	●
BERA	●	●	●	●	●	●	OYAKC	●	●	●	●	●	●
BIMAS	●	●	●	●	●	●	PETKM	●	●	●	●	●	●
BRYAT	●	●	●	●	●	●	PGSUS	●	●	●	●	●	●
BUCIM	●	●	●	●	●	●	PRKAB	●	●	●	●	●	●
CCOLA	●	●	●	●	●	●	PSGYO	●	●	●	●	●	●
CEMTS	●	●	●	●	●	●	QUAGR	●	●	●	●	●	●
CIMSA	●	●	●	●	●	●	SAHOL	●	●	●	●	●	●
DEVA	●	●	●	●	●	●	SASA	●	●	●	●	●	●
DOAS	●	●	●	●	●	●	SELEC	●	●	●	●	●	●
DOHOL	●	●	●	●	●	●	SISE	●	●	●	●	●	●
ECILC	●	●	●	●	●	●	SKBNK	●	●	●	●	●	●
EGEEN	●	●	●	●	●	●	SMRTG	●	●	●	●	●	●
EKGYO	●	●	●	●	●	●	SNGYO	●	●	●	●	●	●
ENJSA	●	●	●	●	●	●	SOKM	●	●	●	●	●	●
ENKAI	●	●	●	●	●	●	TAVHL	●	●	●	●	●	●
ERBOS	●	●	●	●	●	●	TCELL	●	●	●	●	●	●
EREGL	●	●	●	●	●	●	THYAO	●	●	●	●	●	●
FROTO	●	●	●	●	●	●	TKFEN	●	●	●	●	●	●
GARAN	●	●	●	●	●	●	TMSN	●	●	●	●	●	●
GENIL	●	●	●	●	●	●	TOASO	●	●	●	●	●	●
GESAN	●	●	●	●	●	●	TRGYO	●	●	●	●	●	●
GLYHO	●	●	●	●	●	●	TSKB	●	●	●	●	●	●
GOZDE	●	●	●	●	●	●	TSPOR	●	●	●	●	●	●
GSDHO	●	●	●	●	●	●	TTKOM	●	●	●	●	●	●
GUBRF	●	●	●	●	●	●	TTRAK	●	●	●	●	●	●
GWIND	●	●	●	●	●	●	TUKAS	●	●	●	●	●	●
HALKB	●	●	●	●	●	●	TUPRS	●	●	●	●	●	●
HEKTS	●	●	●	●	●	●	TURSG	●	●	●	●	●	●
IPEKE	●	●	●	●	●	●	ULKER	●	●	●	●	●	●
ISCTR	●	●	●	●	●	●	VAKBN	●	●	●	●	●	●
ISDMR	●	●	●	●	●	●	VESBE	●	●	●	●	●	●
ISFIN	●	●	●	●	●	●	VESTL	●	●	●	●	●	●
ISGYO	●	●	●	●	●	●	YATAS	●	●	●	●	●	●
ISMEN	●	●	●	●	●	●	YKBNK	●	●	●	●	●	●
JANTS	●	●	●	●	●	●	YYLGD	●	●	●	●	●	●

Yasal Uyarı: Burada yer alan yatırım bilgi, yorum ve tavsiyeleri yatırım danışmanlığı kapsamında değildir. Yatırım danışmanlığı hizmeti, yetkili kuruluşlar tarafından kişilerin risk ve getiri tercihleri dikkate alınarak kişiye özel sunulmaktadır. Burada yer alan yorum ve tavsiyeler ise genel niteliktedir. Bu tavsiyeler mali durumunuz ile risk ve getiri tercihlerinize uygun olmayabilir. Bu nedenle, sadece burada yer alan bilgilere dayanarak yatırım kararı verilmesi beklentilerinize uygun sonuçlar doğurmayabilir.