

7 Ağustos 2023

Gündem

ABD'de tarım dışı istihdam verisi temmuz ayında 200 bin olan piyasa beklentisinin bir miktar altında 187 bin artış gösterdi. Önceki ay 209 bin olarak açıklanan veri ise 185 bine revize edildi. İşsizlik oranı %3,6 seviyesinden %3,5'e gerilerken, ortalama saatlik ücretler yıllık bazda %4,2 olan beklentinin üzerinde %4,4 oranında artış kaydetti. Küresel piyasalarda Fed'in yılın kalan bölümünde faiz oranlarında bir değişikliğe gitmeyeceğine ilişkin beklentiler korunmaya devam ederken, yeni haftada ABD'de açıklanacak temmuz ayı enflasyon rakamları hem Fed'e yönelik beklentiler hem de küresel risk iştahının seyri üzerinde belirleyici olacaktır.

Piyasa Beklentisi

Fitch'in ABD'nin kredi notunu bir kademe düşürmesi ve tahvil faizlerindeki yükseliş eğiliminin etkisiyle geçen hafta içerisinde küresel hisse piyasalarında satıcı bir fiyatlamaya öne çıktı. Tarım dışı istihdam verisinin takip edildiği cuma günü küresel hisse piyasalarında dalgalı bir seyir izlenirken, akşam saatlerinde ABD borsalarında yeniden satışlar etkili oldu. BIST-100 Endeksi cuma gününü yükselişle 7.400 bandından tamamladı. ABD borsaları günü düşüşlerle tamamlarken, ABD vadeliinde bu sabah hafif alıcılı bir seyir etkili oluyor. Asya piyasalarında genel olarak kırmızı bir renk hâkim. Avrupa vadeli ve CFD kontratları yataya yakın açılışlara işaret ediyor. BIST- 100 Endeksi'nin güne hafif alıcılı bir açılışla başlamasını bekliyoruz.

Ekonomik Takvim

Saat	Veri	Beklenti	Önceki
11:30	Euro Bölgesi, Sentix Yatırımcı Güveni	-23,4	-22,5
15:30	ABD, Fed Üyesi Bowman Konuşması		
17:30	Türkiye, Hazine Nakit Dengesi		-206,3 Milyar TL

Önemli Haberler

- Şişecam'ın 2023/2Ç net kârı 4,76 milyar TL'lik piyasa beklentisinin üzerinde, 5,71 milyar TL olarak açıklandı.
- Fed yönetim kurulu üyesi Michelle Bowman, Fed'in fiyat istikrarını tam olarak sağlamak için faizleri daha da yükseltmesi gerekebileceğini belirtti.
- Suudi Arabistan Asya ve Avrupa'da bulunan alıcılara yönelik petrol fiyatlarında varil başına 30 sent zam yaptı.
- Birleşmiş Milletler Gıda ve Tarım Örgütü (FAO) gıda fiyat endeksi, temmuzda bir önceki aya göre %1,3 artış kaydederken, yıllık bazda ise %11,8 oranında gerileme kaydetti.
- Euro Bölgesi'nde perakende satışlar haziran ayında bir önceki aya kıyasla %0,3 oranında düşüş kaydetti.
- Gübre sektöründe faaliyet gösteren 6 teşebbüs hakkında yürütülen soruşturmada, söz konusu firmalara idari para cezası uygulanmaması kararlaştırıldı.

Tedbir Kararları

- CEMAS ve MACKO** payları VBTS kapsamında 06/09/2023 seans sonuna açığa satışa ve kredili işlemlere konu edilemeyecektir.

Genel Kurul, Sermaye Artırımı ve Temettüer

- DAGI ve DAGHL** genel kurulları bugün gerçekleşecek.

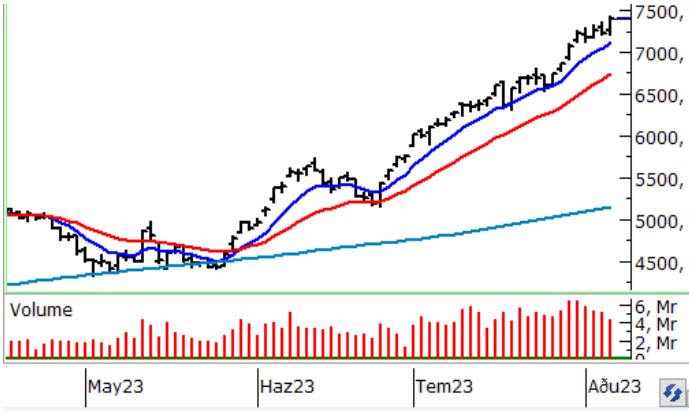
KAP Haberleri

- **☺ SISE** 2023'ün ikinci çeyreğinde 5,7 Milyar TL net kar (Beklenti 4,8 Milyar TL) açıklayarak yılın ilk yarısını 8,07 Milyar TL net kar ile tamamladı. Şirket 2022'nin ilk yarısında 8,95 Milyar TL net kar elde etmişti. (P.Değ: 168,0 Milyar TL, F/K: 9,1)
- **☺ VESBE**, 2023'ün ikinci çeyreğinde 596 Milyon TL net kar (Beklenti 624 Milyon TL) açıklayarak yılın ilk yarısını 1 Milyar TL net kar ile tamamladı. (P.Değ: 26,7 Milyar TL, F/K: 22,8)
- **☺ SASA**, 2023'ün ikinci çeyreğinde 3,2 Milyar TL net zarar açıklayarak yılın ilk yarısını 704 Milyon TL net zarar ile tamamladı. (P.Değ: 338,4 Milyar TL, F/K: 78,6)
- **☺ GOZDE**, 2023'ün ikinci çeyreğinde 1,5 Milyar TL net kar açıklayarak yılın ilk yarısını 4,2 Milyar TL net zarar ile tamamladı. (P.Değ: 6,7 Milyar TL, F/K: 1,9)
- **☺ ALARK**, kısmi bölünme suretiyle kurulan Alden Jeotermal A.Ş.'nin hisselerinin tamamının 12.269.500 ABD doları karşılığı TL bedelle satın alınması için ön protokol imzalamıştı. Avans olarak ödenmiş olan 2.000.000 ABD doları karşılığı TL bedelin belirlenen hisse satın alma bedelinden mahsup edilmesine ilişkin hisse devir sözleşmesi 04.08.2023 tarihinde imzalandı ve hisse devir işlemi gerçekleştirildi. (P.Değ: 49,1 Milyar TL, F/K: 4,0)
- **☺ ASTOR**, İspanya' de yerleşik özel bir firma ile 5.600.000 Euro tutarında, güç transformatörü satış sözleşmesi imzaladı. Yapılan sözleşmenin 2022 yılı hasıllata oranı % 2,04' dir. Şirketin son dört çeyrek hasıllatı 9,2 Milyar TL'dir. (P.Değ: 111,8 Milyar TL, F/K: 54,7)
- **☺ ASTOR**, Irak'ta bir şirket ile 14.542.500 ABD doları tutarında, 6 trafo merkezinde kullanılmak üzere güç transformatörleri ve anahtarlama ürünleri için satış sözleşmesi imzaladı. Yapılan sözleşmenin 2022 yılı hasıllata oranı % 5,31' dir.
- **☺ BAGFS**, Rekabet Kurulu 03.08.2023 tarihli kararıyla şirket hakkında idari para cezası uygulanmasına gerek olmadığına karar verdi. (P.Değ: 4,4 Milyar TL, F/K: 5,5)
- **☺ CIMSA**, bağlı ortaklığı olan Cimsa Rus Cement Trade Company Ltd. şirketinin tasfiye işlemleri 03.08.2023 tarihi itibarıyla tamamlandı. (P.Değ: 26,1 Milyar TL, F/K: 7,3)
- **☺ EGGUB**, Rekabet Kurulu 03.08.2023 tarihli kararıyla şirket hakkında idari para cezası uygulanmasına gerek olmadığına karar verdi. (P.Değ: 3,8 Milyar TL, F/K: 5,9)

KAP Haberleri

- **☺ GUBRF**, Rekabet Kurulu 03.08.2023 tarihli kararıyla şirket hakkında idari para cezası uygulanmasına gerek olmadığına karar verdi. (P.Değ: 108,4 Milyar TL, F/K: -)
- **☺ ISMEN**, Varlık Kiralama Şirketi kurulmasına ilişkin başvurusu SPK tarafından 03.08.2023 tarihinde olumlu karşılandı. (P.Değ: 42,2 Milyar TL, F/K: 5,8)
- **☺ KMPUR**, 02.05.2023 tarihinde karar aldığı %100 oranındaki bedelsiz sermaye artırımını SPK tarafından onaylandı. (P.Değ: 17,2 Milyar TL, F/K: 20,4)
- **☺ KONTR**, Fas Ulusal Elektrik ve İçme Suyu kurumundan 2.699.960 Euro tutarında sipariş aldı. Şirketin son dört çeyrek hasıllatı 2,1 Milyar TL'dir. (P.Değ: 49,4 Milyar TL, F/K: 88,2)
- **☺ MAGEN**, hissedarı olduğu Enda Enerji Holding A.Ş.'nin bağlı ortaklığı Ege A.Ş.'nin mevcut rüzgar enerji santralleri ile dolaylı bağlı ortağı Yaylaköy RES Elektrik Üretim A.Ş.'nin mevcut enerji santralinde toplam 21 MWe rüzgar enerjisi kurulu güç kapasite artışına ilişkin 18.285.000 Euro yatırım teşvik belgesi alınmak üzere TC. Sanayi ve Teknoloji Bakanlığı'na 28.07.2023 tarihinde başvuruda bulundu. (P.Değ: 21,6 Milyar TL, F/K: 19,4)
- **☺ MRSHL**, Akzo Nobel N.V.'den alınan 400.000.000 TL tutarlı vade sonu 04.08.2023 olan söz konusu borcun vade sonunun 03.11.2023 tarihine kadar uzatılmasına karar verildi. (P.Değ: 8,2 Milyar TL, F/K: 1.130,9)
- **☺ NIBAS**, Kırşehir'de bulunan toplam 4.354 m2 alana sahip arsa nitelikli taşınmazları 13.871.000 TL bedelle CEMAS'ın bağlı ortaklığı Özışık İnşaat A.Ş.' ye sattı. (P.Değ: 0,9 Milyar TL, F/K: 10,2)
- **☺ TKFEN**, Rekabet Kurulu 03.08.2023 tarihli kararıyla şirketin bağlı ortaklıklarından Toros Tarım'ın idari para cezası uygulanmasına gerek olmadığına karar verdi. (P.Değ: 16,5 Milyar TL, F/K: 5,5)
- **☺ TTRAK**, Ankara ve Erenler fabrikalarında yıllık planlı bakım/onarım çalışmaları nedeni ile 7 Ağustos - 19 Ağustos tarihleri arasında 12 iş günü üretime ara verilecektir. Normal üretim sürecine 21 Ağustos tarihinde başlanacaktır. (P.Değ: 79,8 Milyar TL, F/K: 14,3)
- **☺ YYLGD**, 11.05.2023 tarihinde karar aldığı %130 oranındaki bedelsiz sermaye artırımını SPK tarafından onaylandı. (P.Değ: 18,8 Milyar TL, F/K: 20,6)

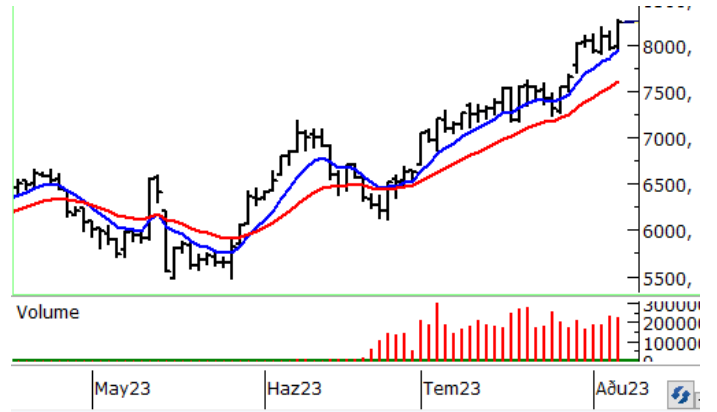
BIST100 Teknik Analizi



Hafta içerisinde dalgalı bir seyrin öne çıktığı BIST-100 Endeksi'nde haftanın son işlem gününde alımlar yeniden güç kazandı. BIST-100 Endeksi genele yayılan alımlarla cuma gününü %2,48 oranında yükselişle 7.401 puandan tamamladı.

Hafta içerisinde 7.300 üzerinde kâr satışlarıyla karşılaşan endeksin hafta kapanışını 7.400 puandan gerçekleştirmesi teknik açıdan pozitif bir görünüm ortaya koydu. Endekste 7.400 üzerinde tutunmanın sağlanması ve yeni zirve seviyesi olan 7.427 seviyesinin aşılması halinde kısa vadede 7.500 ve 7.600 seviyeleri direnç olarak takip edilecektir. Olası düzeltmelerde ise 7.300 - 7.200 aralığı kısa vadeli ilk destek bölgesi konumundadır. 7.200 desteği altında 7.097 ve 7.000 seviyeleri önem kazanacaktır.

VIOP 30 Teknik Analizi



Ağustos Vadeli Endeks30 sözleşmesi gün içerisinde 7.950 - 8.282 seviyeleri arasında hareket ederek cuma gününü %3,44 oranında güçlü bir değer kazanımıyla 8.250 seviyesinden tamamladı. Sözleşmede BISTECH 3.0 geçiş işlemi nedeniyle akşam seansı yapılmadı.

Cuma günü alımların güç kazandığı ve zirvelerin yenilediği sözleşmede kısa vadede 8.200 üzerinde tutunmanın korunması durumunda 8.300 seviyesi ilk direnç noktasıdır. Bu seviye üzerinde 8.390 ve 8.500 pivot seviyelerine doğru yükselişler yaşanabilir. Sözleşmede olası kâr satışlarında ise 8.150 - 8.090 aralığı kısa vadeli destek bölgesi olarak takip edilecektir. Destek bölgesinin altına sarkılması durumunda 8.000 ve 7.900 seviyeleri önem kazanacak olup, 8.000 puan altı kapanışlarda satıcı seyrin devamı beklenebilir.

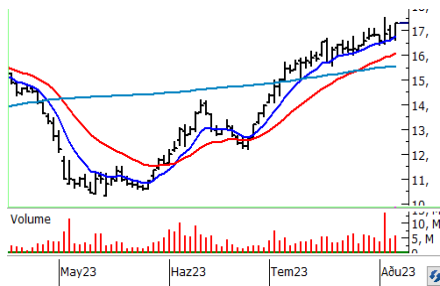
Teknik Analiz Hisse Önerileri



BIMAS

Kısa vadeli üssel ortalamaları üzerindeki seyrini sürdüren BIMAS hissesi cuma gününü yükselişle 230,80 TL'den tamamladı. Hissede 225,00 TL üzerindeki tutunmalarda zirve seviyesi olan 237,50 TL seviyesine doğru yükselişler yaşanabilir.

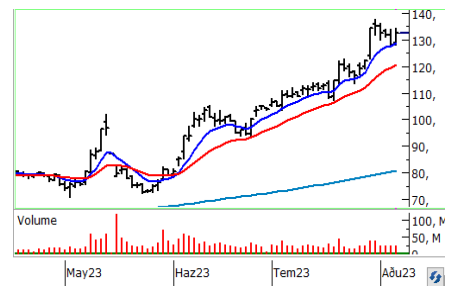
Hedef Fiyat: 237,50 TL, 242,50 TL
Zarar Kes: 223,50 TL



GOZDE

10 günlük kısa vadeli ortalamasını destek edinen GOZDE hissesi cuma gününü yükselişle 17,29 TL'den tamamladı. Kısa vadeli ortalamasının bulunduğu 16,80 TL üzerinde kaldığı sürece pozitif hava etkisini sürdürebileceği hissede 17,51 TL aşılabılırsa 18,20 seviyesi test edilebilir.

Hedef Fiyat: 17,85 TL, 18,20 TL
Zarar Kes: 16,75 TL



KCHOL

Geçen hafta içerisinde kısa vadeli düzeltmelerin yaşandığı KCHOL hissesi cuma gününü 7 günlük üssel ortalamasından gelen alımlarla 132,60 TL'den tamamladı. Hissede 130,00 TL üzerinde kalıcılık korunduğu sürece yükselişlerin devamı beklenebilir.

Hedef Fiyat: 136,50 TL, 139,00 TL
Zarar Kes: 128,50 TL

BIST	Kapanış 04.08.2023	Değişim (%)	Yılbaşı Değişim (%)
BIST 100	7.401	2,48	34,33
BIST 30	8.023	2,74	34,96
BIST Banka	6.616	3,34	31,59
BIST Sanayi	11.624	1,90	30,54
BIST 30 Yakın Vade	8.250	3,44	
Yurt Dışı Piyasalar	Veri (08:45)	Değişim (%)	Yılbaşı Değişim (%)
Dow Jones	35.066	-0,43	5,79
S&P 500	4.478	-0,53	16,63
NASDAQ	13.909	-0,36	32,89
Almanya DAX	15.952	0,37	14,57
Fransa CAC 40	7.315	0,75	13,00
İngiltere FTSE 100	7.564	0,47	1,51
NIKKEI 225	32.198	0,02	23,39
Shangai Comp	3.262	-0,78	5,60
Hang Seng	19.478	-0,32	-1,54
Tahvil Piyasaları	Veri (08:45)	Değişim (bps)	Yılbaşı Değişim (bps)
Türkiye 2 Yıllık	15,66	15,0	569,0
Türkiye 10 Yıllık	18,59	-17,0	876,0
ABD 2 Yıllık	4,81	2,9	38,8
ABD 10 Yıllık	4,06	1,6	18,2
Almanya 2 Yıllık	2,98	-2,9	25,6
Almanya 10 Yıllık	2,57	-3,4	-0,3
Döviz Piyasaları	Veri (08:45)	Değişim (%)	Yılbaşı Değişim (%)
USD/TRY	27,02	0,20	44,43
EUR/TRY	29,69	0,51	48,24
GBP/TRY	34,38	-0,12	51,93
EUR/USD	1,10	-0,21	2,68
USD/JPY	142,10	0,24	8,49
Dolar Endeksi (DXY)	102,15	0,14	-1,32
Emtia	Veri (08:45)	Değişim (%)	Yılbaşı Değişim (%)
Altın (\$/ons)	1.937,45	-0,28	6,24
Gram Altın (TL)	1.683,10	-0,08	53,44
Gümüş (\$/ons)	23,48	-0,67	-1,89
Brent (\$/varil)	85,94	0,00	1,92

BIST100 Yükselenler	Kapanış	Günlük Değ. (%)	Hacim (Mln TL)
YYLGD	39,82	10,00%	503,32
KMPUR	141,10	9,98%	800,24
TTRAK	797,80	8,10%	1.096,16
BUCIM	8,19	6,23%	390,66
SELEC	46,26	5,91%	210,46
THYAO	248,80	5,87%	14.904,41
AGHOL	152,20	5,69%	268,17
TKNSA	27,00	5,47%	210,65
ECILC	43,80	5,14%	496,91
ISCTR	16,06	4,56%	4.386,65

BIST100 Düşenler	Kapanış	Günlük Değ. (%)	Hacim (Mln TL)
PSGYO	8,30	-8,29%	488,40
IZMDC	9,10	-4,51%	721,80
ALFAS	844,40	-4,48%	1.141,07
TURSG	19,06	-2,66%	394,99
GUBRF	324,50	-2,17%	1.190,49
BIOEN	20,00	-1,96%	112,05
KONTR	247,00	-1,87%	4.788,03
GESAN	94,50	-1,56%	1.307,40
ODAS	11,17	-1,24%	1.296,57
GLYHO	13,40	-1,03%	162,29

BIST100 Hacmi Artanlar	Hacim Değişim	Kapanış	Günlük Değ. (%)
KMPUR	496,9%	141,10	9,98
SMRTG	402,9%	84,80	1,31
TURSG	351,1%	19,06	-2,66
KONTR	325,1%	247,00	-1,87
TTRAK	310,5%	797,80	8,10

BIST100 Hacmi Azalanlar	Hacim Değişim	Kapanış	Günlük Değ. (%)
KLRHO	-60,5%	15,88	2,78
ALBRK	-34,9%	3,32	1,53
HALKB	-25,2%	13,89	1,83
CCOLA	-17,8%	335,00	2,92
KRDMD	-17,5%	23,76	2,06

***Hacim değişimleri son 3 aylık ortalamaya göre hesaplanmıştır.**

PHİLLİP PORTFÖY FONLARI

Fon adı	BİRİNCİ HİSSE SENEDİ FONU	Fon adı	BİRİNCİ SERBEST FON	Fon adı	PARA PİYASASI FONU
Fon Kodu	PPB	Fon Kodu	PPS	Fon Kodu	PJL
Birim Pay Fiyatı	4,35043	Birim Pay Fiyatı	1,311746	Birim Pay Fiyatı	1,463146
2022 yılı başından bu yana getiri	351,61%	Halka Arz Getiri (11.05.2022)	31,17%	Yıllıklandırılmış Getiri	31,35%
Fon Alış Valörü	T+1	Fon Alış Valörü	T+1	Fon Alış Valörü	T+0
Fon Satış Valörü	T+2	Fon Satış Valörü	T+2	Fon Satış Valörü	T+0

Burada yer alan yatırım bilgi, yorum ve tavsiyeleri yatırım danışmanlığı kapsamında değildir. Yatırım danışmanlığı hizmeti, yetkili kuruluşlar tarafından kişilerin risk ve getiri tercihleri dikkate alınarak kişiye özel sunulmaktadır. Burada yer alan yorum ve tavsiyeler ise genel niteliktedir. Bu tavsiyeler mali durumunuz ile risk ve getiri tercihlerinize uygun olmayabilir. Bu nedenle, sadece burada yer alan bilgilere dayanılarak yatırım kararı verilmesi beklentilerinize uygun sonuçlar doğurmayabilir

HİSSELER	PİVOT DESTEKLER					PİVOT DİRENÇLER			HİSSELER	PİVOT DESTEKLER					PİVOT DİRENÇLER		
	Destek 1	Destek 2	Destek 3	Kapanış	Pivot	Direnç 1	Direnç 2	Direnç 3		Destek 1	Destek 2	Destek 3	Kapanış	Pivot	Direnç 1	Direnç 2	Direnç 3
AEFES	98,87	95,63	93,42	102,10	101,08	104,32	106,53	109,77	KARSN	11,42	11,11	10,91	11,74	11,62	11,93	12,13	12,44
AGHOL	144,00	135,80	130,00	152,20	149,80	158,00	163,80	172,00	KCAER	19,10	18,80	18,54	19,39	19,36	19,66	19,92	20,22
AKBNK	27,53	26,75	26,31	28,30	27,97	28,75	29,19	29,97	KCHOL	129,07	125,53	122,97	132,60	131,63	135,17	137,73	141,27
AKFGY	5,02	4,92	4,87	5,12	5,07	5,17	5,22	5,32	KERVT	11,37	11,11	10,97	11,63	11,51	11,77	11,91	12,17
AKSA	86,70	84,70	83,60	88,70	87,80	89,80	90,90	92,90	KLRHO	15,46	15,05	14,64	15,88	15,87	16,28	16,69	17,10
AKSEN	37,79	37,33	36,85	38,26	38,27	38,73	39,21	39,67	KMPUR	135,17	129,23	126,27	141,10	138,13	144,07	147,03	152,97
ALARK	109,50	106,10	103,10	112,90	112,50	115,90	118,90	122,30	KONTR	238,80	230,60	219,00	247,00	250,40	258,60	270,20	278,40
ALBRK	3,27	3,23	3,18	3,32	3,32	3,36	3,41	3,45	KONYA	4501,40	4352,70	4221,40	4650,10	4632,70	4781,40	4912,70	5061,40
ALFAS	831,27	818,13	793,27	844,40	856,13	869,27	894,13	907,27	KORDS	87,63	85,27	84,08	90,00	88,82	91,18	92,37	94,73
ALKIM	38,03	37,37	36,71	38,70	38,69	39,35	40,01	40,67	KOZAA	56,98	55,47	54,33	58,50	58,12	59,63	60,77	62,28
ARCLK	146,73	144,67	143,03	148,80	148,37	150,43	152,07	154,13	KOZAL	26,69	26,13	25,67	27,24	27,15	27,71	28,17	28,73
ASELS	75,48	74,27	73,33	76,70	76,42	77,63	78,57	79,78	KRDMD	23,40	23,04	22,78	23,76	23,66	24,02	24,28	24,64
ASUZU	218,57	212,63	207,97	224,50	223,23	229,17	233,83	239,77	KZBGY	21,16	20,86	20,60	21,46	21,42	21,72	21,98	22,28
AYDEM	18,39	17,89	17,40	18,90	18,88	19,38	19,87	20,37	MAVI	91,17	89,38	88,42	92,95	92,13	93,92	94,88	96,67
BAGFS	32,19	31,77	31,27	32,60	32,69	33,11	33,61	34,03	MGROS	307,73	303,47	299,73	312,00	311,47	315,73	319,47	323,73
BASGZ	16,62	16,24	15,98	17,00	16,88	17,26	17,52	17,90	ODAS	11,04	10,92	10,73	11,17	11,23	11,35	11,54	11,66
BERA	13,70	13,38	13,12	14,03	13,96	14,28	14,54	14,86	OTKAR	300,83	288,47	279,43	313,20	309,87	322,23	331,27	343,63
BIMAS	225,63	220,47	215,33	230,80	230,77	235,93	241,07	246,23	OYAKC	62,32	61,03	59,12	63,60	64,23	65,52	67,43	68,72
BIOEN	19,39	18,77	18,16	20,00	20,00	20,62	21,23	21,85	PETKM	17,89	17,70	17,52	18,08	18,07	18,26	18,44	18,63
BRYAT	1896,47	1846,93	1775,17	1946,00	1968,23	2017,77	2089,53	2139,07	PGSUS	823,47	806,93	797,17	840,00	833,23	849,77	859,53	876,07
BUCIM	7,93	7,68	7,53	8,19	8,08	8,33	8,48	8,73	PSGYO	8,04	7,79	7,27	8,30	8,56	8,81	9,33	9,58
CCOLA	329,10	323,20	319,90	335,00	332,40	338,30	341,60	347,50	SAHOL	55,62	54,18	53,27	57,05	56,53	57,97	58,88	60,32
CEMTS	10,90	10,73	10,61	11,07	11,02	11,19	11,31	11,48	SASA	62,82	61,73	60,97	63,90	63,58	64,67	65,43	66,52
CIMSA	189,00	185,00	180,00	193,00	194,00	198,00	203,00	207,00	SELEC	44,10	41,94	40,74	46,26	45,30	47,46	48,66	50,82
DOAS	246,53	239,37	235,63	253,70	250,27	257,43	261,17	268,33	SISE	53,23	51,62	50,58	54,85	54,27	55,88	56,92	58,53
DOHOL	12,69	12,38	12,22	13,00	12,85	13,16	13,32	13,63	SKBNK	3,05	3,02	2,98	3,09	3,09	3,12	3,16	3,19
ECILC	42,36	40,92	39,98	43,80	43,30	44,74	45,68	47,12	SMRTG	81,58	78,37	74,58	84,80	85,37	88,58	92,37	95,58
EGEEN	6302,40	6143,80	6025,50	6461,00	6420,70	6579,30	6697,60	6856,20	SNGYO	3,14	3,11	3,08	3,18	3,17	3,20	3,23	3,26
EKGYO	8,76	8,67	8,52	8,86	8,91	9,00	9,15	9,24	SOKM	44,48	42,96	42,20	46,00	45,24	46,76	47,52	49,04
ENJSA	48,49	47,51	47,01	49,48	48,99	49,97	50,47	51,45	TAVHL	110,87	108,13	106,57	113,60	112,43	115,17	116,73	119,47
ENKAI	32,75	31,97	31,39	33,54	33,33	34,11	34,69	35,47	TCELL	51,00	49,95	49,20	52,05	51,75	52,80	53,55	54,60
ERBOS	157,30	154,70	152,00	159,90	160,00	162,60	165,30	167,90	THYAO	238,73	228,67	222,43	248,80	244,97	255,03	261,27	271,33
EREGL	40,49	39,85	39,33	41,14	41,01	41,65	42,17	42,81	TKFEN	43,88	43,10	42,50	44,66	44,48	45,26	45,86	46,64
EUREN	14,78	14,15	13,72	15,40	15,21	15,84	16,27	16,90	TKNSA	25,97	24,95	24,43	27,00	26,49	27,51	28,03	29,05
FENER	73,47	71,68	70,62	75,25	74,53	76,32	77,38	79,17	TMSN	68,25	66,80	65,60	69,70	69,45	70,90	72,10	73,55
FROTO	941,87	927,73	915,97	956,00	953,63	967,77	979,53	993,67	TOASO	292,47	286,23	281,87	298,70	296,83	303,07	307,43	313,67
GARAN	45,64	44,28	43,38	47,00	46,54	47,90	48,80	50,16	TSKB	6,11	5,98	5,86	6,24	6,23	6,36	6,48	6,61
GENIL	65,77	65,03	63,92	66,50	66,88	67,62	68,73	69,47	TTKOM	21,27	21,03	20,81	21,50	21,49	21,73	21,95	22,19
GESAN	92,40	90,30	87,75	94,50	94,95	97,05	99,60	101,70	TTRAK	754,40	711,00	682,30	797,80	783,10	826,50	855,20	898,60
GLYHO	13,23	13,05	12,77	13,40	13,51	13,69	13,97	14,15	TUKAS	8,93	8,07	7,63	9,80	9,37	10,23	10,67	11,53
GSDHO	4,62	4,45	4,18	4,80	4,89	5,06	5,33	5,50	TUPRS	100,23	96,77	94,78	103,70	102,22	105,68	107,67	111,13
GUBRF	320,50	316,50	311,30	324,50	325,70	329,70	334,90	338,90	TURSG	18,58	18,10	17,27	19,06	19,41	19,89	20,72	21,20
GWIND	23,17	22,75	22,43	23,58	23,49	23,91	24,23	24,65	ULKER	42,50	41,72	40,58	43,28	43,64	44,42	45,56	46,34
HALKB	13,74	13,59	13,47	13,89	13,86	14,01	14,13	14,28	ULUUN	33,26	32,14	31,42	34,38	33,98	35,10	35,82	36,94
HEKTS	30,49	30,09	29,67	30,88	30,91	31,31	31,73	32,13	VAKBN	12,10	11,91	11,75	12,29	12,26	12,45	12,61	12,80
IPEKE	44,05	42,61	41,21	45,50	45,45	46,89	48,29	49,73	VESBE	16,27	15,89	15,69	16,66	16,47	16,85	17,05	17,43
ISCTR	15,57	15,09	14,83	16,06	15,83	16,31	16,57	17,05	VESTL	58,57	57,53	56,57	59,60	59,53	60,57	61,53	62,57
ISDMR	38,82	37,92	37,14	39,72	39,60	40,50	41,28	42,18	YKBNK	14,18	13,90	13,73	14,46	14,35	14,63	14,80	15,08
ISGYO	16,73	16,29	16,03	17,17	16,99	17,43	17,69	18,13	YYLGD	37,89	35,95	34,99	39,82	38,85	40,79	41,75	43,69
IZMDC	8,88	8,67	8,43	9,10	9,12	9,33	9,57	9,78	ZOREN	4,24	4,20	4,13	4,29	4,31	4,35	4,42	4,46

Kod	14 Günlük H.O.	50 Günlük H.O.	RSI	StochS	MACD	CCI	Kod	14 Günlük H.O.	50 Günlük H.O.	RSI	StochS	MACD	CCI
AEFES	●	●	●	●	●	●	KARSN	●	●	●	●	●	●
AGHOL	●	●	●	●	●	●	KCAER	●	●	●	●	●	●
AKBNK	●	●	●	●	●	●	KCHOL	●	●	●	●	●	●
AKFGY	●	●	●	●	●	●	KERVY	●	●	●	●	●	●
AKSA	●	●	●	●	●	●	KLRHO	●	●	●	●	●	●
AKSEN	●	●	●	●	●	●	KMPUR	●	●	●	●	●	●
ALARK	●	●	●	●	●	●	KONTR	●	●	●	●	●	●
ALBRK	●	●	●	●	●	●	KORDS	●	●	●	●	●	●
ALGYO	●	●	●	●	●	●	KOZAA	●	●	●	●	●	●
ALKIM	●	●	●	●	●	●	KOZAL	●	●	●	●	●	●
ARCLK	●	●	●	●	●	●	KRDMD	●	●	●	●	●	●
ASELS	●	●	●	●	●	●	KZBGY	●	●	●	●	●	●
ASUZU	●	●	●	●	●	●	MAVI	●	●	●	●	●	●
AYDEM	●	●	●	●	●	●	MGROS	●	●	●	●	●	●
BAGFS	●	●	●	●	●	●	NTHOL	●	●	●	●	●	●
BASGZ	●	●	●	●	●	●	ODAS	●	●	●	●	●	●
BERA	●	●	●	●	●	●	OTKAR	●	●	●	●	●	●
BIMAS	●	●	●	●	●	●	OYAKC	●	●	●	●	●	●
BIOEN	●	●	●	●	●	●	PETKM	●	●	●	●	●	●
BRYAT	●	●	●	●	●	●	PGSUS	●	●	●	●	●	●
BUCIM	●	●	●	●	●	●	PSGYO	●	●	●	●	●	●
COLLA	●	●	●	●	●	●	SAHOL	●	●	●	●	●	●
CEMST	●	●	●	●	●	●	SASA	●	●	●	●	●	●
CIMSA	●	●	●	●	●	●	SELEC	●	●	●	●	●	●
DOAS	●	●	●	●	●	●	SISE	●	●	●	●	●	●
DOHOL	●	●	●	●	●	●	SKBNK	●	●	●	●	●	●
ECILC	●	●	●	●	●	●	SMRTG	●	●	●	●	●	●
EGEEN	●	●	●	●	●	●	SNGYO	●	●	●	●	●	●
EKGYO	●	●	●	●	●	●	SOKM	●	●	●	●	●	●
ENJSA	●	●	●	●	●	●	TAVHL	●	●	●	●	●	●
ENKAI	●	●	●	●	●	●	TCELL	●	●	●	●	●	●
ERBOS	●	●	●	●	●	●	THYAO	●	●	●	●	●	●
EREGL	●	●	●	●	●	●	TKFEN	●	●	●	●	●	●
EUREN	●	●	●	●	●	●	TKNSA	●	●	●	●	●	●
FENER	●	●	●	●	●	●	TMSN	●	●	●	●	●	●
FROTO	●	●	●	●	●	●	TOASO	●	●	●	●	●	●
GARAN	●	●	●	●	●	●	TSKB	●	●	●	●	●	●
GESAN	●	●	●	●	●	●	TSPOR	●	●	●	●	●	●
GLYHO	●	●	●	●	●	●	TTKOM	●	●	●	●	●	●
GSDHO	●	●	●	●	●	●	TTRAK	●	●	●	●	●	●
GUBRF	●	●	●	●	●	●	TUKAS	●	●	●	●	●	●
GWIND	●	●	●	●	●	●	TUPRS	●	●	●	●	●	●
HALKB	●	●	●	●	●	●	TURSG	●	●	●	●	●	●
HEKTS	●	●	●	●	●	●	ULKER	●	●	●	●	●	●
İPEKE	●	●	●	●	●	●	VAKBN	●	●	●	●	●	●
İSCTR	●	●	●	●	●	●	VESBE	●	●	●	●	●	●
İSDMR	●	●	●	●	●	●	VESTL	●	●	●	●	●	●
İSFİN	●	●	●	●	●	●	YKBNK	●	●	●	●	●	●
İSGYO	●	●	●	●	●	●	YYLGD	●	●	●	●	●	●
JANTS	●	●	●	●	●	●	ZOREN	●	●	●	●	●	●