

25 Ocak 2024

Açılıştan Kapanışa Piyasalar

BIST	Kapanış 24.01.2024	Günlük Değişim	Yurt Dışı Piyasalar	24.01.2024 (18.10)	25.01.2024 (07:45)	BIST Kapanış Sonrası Değişim
BIST 100	8.090,90	1,77%	S&P 500 Vadeli	4.922,25	4.897,50	-0,50%
BIST 30	8.731,21	2,03%	Euro Stoxx 50 CFD	4.580,00	4.577,00	-0,07%
BIST Banka	9.543,35	4,61%	ABD 10 Yıllık (bps)	4,15	4,16	1
BIST Sanayi	12.117,07	1,06%	Brent	80,24	80,25	0,01%
BIST 30 Yakın Vade	9.078,25	2,20%	Ons Altın	2.012,04	2.015,48	0,17%
Türkiye 2 Yıllık (bps)	42,87	18	USDTRY	30,24	30,25	0,03%
Türkiye 10 Yıllık (bps)	27,07	-20	Nikkei 225	36.225,95	36.247,49	0,06%

Önemli Haberler

- ABD'de imalat sanayi Satınalma Yöneticileri Endeksi (PMI)**, Ocak'ta 15 ayın zirvesine çıktı. Tahminleri aşan veri, ekonominin 2024'e güçlü başladığını gösterirken bu yıl da büyümenin devam edeceği beklentilerini artırdı.
- Türkiye Cumhuriyet Merkez Bankası (TCMB) Para Politikası Kurulu'nun (PPK)** yılın ilk toplantısı bugün yapılacak. Tahminler, politika faizinin 250 baz puan artırılarak %45'e çıkarılacağı yönünde.

Ekonomik Takvim

Saat	Veri	Beklenti	Önceki
14:00	Türkiye, TCMB Faiz Oranı Kararı (Ocak)	%45,00	%42,50
16:15	Euro Bölgesi, Faiz Oranı Kararı (Ocak)	%4,50	%4,50
16:30	ABD, GSYİH (Çeyreklik /4.Çeyrek)	%2,0	%4,9
16:30	ABD, İşsizlik Haklarından Yararlanma Başvuruları	200 Bin	187 Bin
16:30	ABD, Dayanıklı Mal Siparişleri	%1,1	%5,4

Tedbir Kararları

- SAMAT** payları VBTS kapsamında 23/02/2024 seans sonuna kadar kredili işlemlere konu edilemeyecektir.
- AVTUR** payları VBTS kapsamında 23/02/2024 seans sonuna kadar emir paketi tedbiri ile işlem görecektir.

Hak Kullanımları

- IEYHO** genel kurul toplantısı bugün gerçekleştirilecek.
- CELHA** %100 oranında bedelli sermaye artırımını bugün gerçekleştirilecek.

Günlük Hisse Önerileri

- [Günlük hisse önerilerimiz ENKAI, ULKER ve YATAS'dır. Öneriler hakkında detayları görmek için tıklayabilirsiniz.](#)

KAP Haberleri

- **☺ DGNMO**, üretim tesislerinin çatılarında GES yatırımı çerçevesinde elektrik üretim gücünün, Biga için 4.542 kWp, Düzce için 5.000 kWp olmak üzere, toplamda 9.542 kWp olmasını planlamaktadır. Toplam yatırım bedeli 4.233.069 ABD Doları olup, söz konusu yatırımlarının 6 aylık süre içerisinde tamamlanması hedeflenmektedir. (P.Değ: 3,6 Milyar TL, F/K: 9,2)
- **⚙️ KLSYN**, yurtiçi yerleşik bir müşteriyle, Mayıs 2024'te teslimatı planlanan 114.545.455 TL tutarında bir sözleşme imzaladı. Şirketin son 4 çeyreklik hasılatı 921 Milyon TL'dir. (P.Değ: 2,5 Milyar TL, F/K: 11,0)
- **☺ KONTR**, 28.12.2023 tarihli yönetim kurulunda aldığı %125 bedelsiz ve %100 bedelli sermaye artırım kararı doğrultusunda 24.01.2024 tarihinde SPK başvurusunda bulundu. (P.Değ: 47,2 Milyar TL, F/K: 57,1)
- **⚙️ MEGMT**, Kütahya'daki yıllık ortalama 21MW üretim miktarına sahip GES projesi için ÇED gerekli değer raporu aldı. (P.Değ: 11,6 Milyar TL, F/K: 31,6)
- **⚙️ SEKUR**, 17.11.2023 tarihli yönetim kurulu kararı ve 18.01.2024 tarihli SPK onayı doğrultusunda %250 bedelli sermaye artırım için rüçhan hakkı kullanım tarihini 26.01.2024 - 09.02.2024 olarak belirledi. (P.Değ: 0,4 Milyar TL, F/K: -)
- **☺ QUAGR**, ev tekstil ürünleri ve aksesuarları toptan ve perakende satışı sektöründe faaliyet göstermek üzere "Qua Home Collection Tekstil Mağazacılık San. ve Tic A.Ş." unvanıyla bağlı ortaklık kuruluşu gerçekleştirdi. (P.Değ: 10,3 Milyar TL, F/K: 8,3)
- ***Bültendeki haberler, Kamuyu Aydınlatma Platformu'na saat 08:30'a kadar gelen haberleri kapsamaktadır.**

BİST 100 Teknik Analizi



BİST 100 endeksi son işlem gününde 7.939-8.149 puan aralığında hareket ederek günü %1,77 oranında değer kazanarak 8.090 puandan tamamladı. Endekste 87 hisse değer kazanırken 11 hisse değer kaybetti

BİST 100 endeksi, dün günü coşkulu bir biçimde tamamlayarak 8.000 direnci üzerinde kapanış aldı. Bir önceki gün, alımların gelmesi halinde takip edilmesi gereken seviyeler olarak belirttiğimiz 8.070-8.100 seviyelerinin arasında kapanış gerçekleştiren BIST 100 endeksinin 8.100 bölgesine yaklaşması teknik analiz açısından olumlu. Endekste, 8.100 bölgesi üzerinde daha agresif alımların gelebileceğini öngörüyoruz. 8.100 üzerinde, alımların hızlanarak 8.270 bölgesine doğru yükselişler görmemiz olası. Bugün takip edeceğimiz destek seviyeleri ise 8.000 ve 7.915 bölgeleri olacaktır.

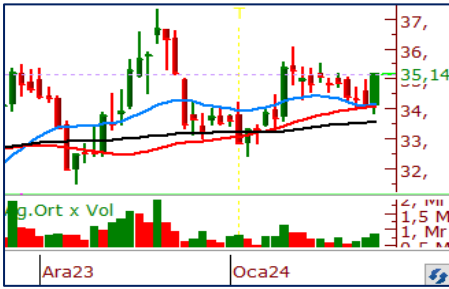
VIOP 30 Teknik Analizi



Şubat Vadeli Endeks 30 kontratı son işlem gününde 8.870-9.157 puan arasında hareket ederek günü 9.078 puandan tamamladı. Akşam seansı kapanışı ise 9.095 puandan gerçekleşti.

Son günlerde azalan dipler oluşturarak düşüş eğilimi içerisinde bulunan endeks sözleşmesi, dün gelen alımlar ile birlikte önemli bir ortalama olan 50 günlük ve kısa vadeli ortalaması olan 21 günlük ortalamasının üzerinde günü değer kazanımı ile tamamladı. Gün içerisinde 100 günlük ortalamasından destek bulmasını olumlu değerlendirdiğimiz endeks sözleşmesinde bugün alışların devamı halinde, 9.150 seviyesi üzerinde tutunmalar test edilecektir. 9.150 üzerinde tutunmalarda momentumun hız kazanacağını öngörüyoruz. Takip edeceğimiz destek seviyeleri ise 9.000 ve 8.880 seviyeleri olacaktır.

Teknik Analiz Hisse Önerileri



ENKAI

Son işlem gününde kısa vadeli azalan trend kırılımı gerçekleştiren ENKAI, gün içerisinde 50 günlük ortalamasından destek bularak günü 35,14 TL'den tamamladı. Bugün hisse 35,00 TL üzerinde kalıcılığını sürdürebilirse alımların devamını izleyebiliriz.

Hedef Fiyat: 36,40 TL
Zarar Kes: 34,10 TL



ULKER

Kısa vadede konsolide bir görüntü oluşturan ULKER, dün gelen coşkulu alımlar ile birlikte 84,00 TL'de bulunan yatay direncini ve 89,00 TL seviyesinde bulunan azalan trend kırılımını gerçekleştirdi. 89,00 TL üzerinde kaldığı sürece hissede pozitif havanın devamı gelebilir.

Hedef Fiyat: 93,20 TL
Zarar Kes: 86,25 TL



YATAS

Yükselen dipler oluşturarak yükseliş eğilimine devam eden YATAS, dün 50 günlük ortalamasının (27,09) üzerinde kapanış gerçekleştirdi. 27,09 TL üzerinde tutunmaların devamı halinde hissede yükseliş eğilimi sürebilir.

Hedef Fiyat: 29,10 TL
Zarar Kes: 27,00 TL

HİSSELER	PİVOT DESTEKLER					PİVOT DİRENÇLER			HİSSELER	PİVOT DESTEKLER					PİVOT DİRENÇLER		
	Destek 1	Destek 2	Destek 3	Kapanış	Pivot	Direnç 1	Direnç 2	Direnç 3		Destek 1	Destek 2	Destek 3	Kapanış	Pivot	Direnç 1	Direnç 2	Direnç 3
AEFES	131,13	129,67	127,83	132,60	132,97	134,43	136,27	137,73	ISMEN	29,64	29,34	29,02	29,94	29,96	30,26	30,58	30,88
AGHOL	216,63	213,67	211,13	219,60	219,17	222,13	224,67	227,63	IZENR	29,37	28,43	27,87	30,30	29,93	30,87	31,43	32,37
AHGAZ	12,04	11,96	11,86	12,12	12,14	12,22	12,32	12,40	IZMDC	5,99	5,89	5,81	6,09	6,07	6,17	6,25	6,35
AKBNK	38,65	36,91	35,79	40,40	39,77	41,51	42,63	44,37	KARSN	8,93	8,81	8,73	9,04	9,01	9,13	9,21	9,33
AKCNS	158,87	157,73	156,17	160,00	160,43	161,57	163,13	164,27	KAYSE	32,46	31,56	30,80	33,36	33,22	34,12	34,88	35,78
AKFYE	18,58	18,27	17,98	18,90	18,87	19,18	19,47	19,78	KCAER	35,88	35,02	33,54	36,74	37,36	38,22	39,70	40,56
AKSA	86,90	85,85	85,05	87,95	87,70	88,75	89,55	90,60	KCHOL	151,40	149,40	148,10	153,40	152,70	154,70	156,00	158,00
AKSEN	32,84	32,54	32,28	33,14	33,10	33,40	33,66	33,96	KLSEK	67,02	65,23	63,67	68,80	68,58	70,37	71,93	73,72
ALARK	93,18	91,52	90,58	94,85	94,12	95,78	96,72	98,38	KMPUR	64,95	63,95	63,00	65,95	65,90	66,90	67,85	68,85
ALBRK	4,06	3,96	3,91	4,15	4,11	4,21	4,26	4,36	KONTR	229,63	223,07	217,33	236,20	235,37	241,93	247,67	254,23
ALFAS	89,90	88,35	86,55	91,45	91,70	93,25	95,05	96,60	KONYA	7230,00	7112,50	7022,50	7347,50	7320,00	7437,50	7527,50	7645,00
ARCLK	131,77	130,03	128,17	133,50	133,63	135,37	137,23	138,97	KORDS	78,20	77,05	76,40	79,35	78,85	80,00	80,65	81,80
ASELS	47,66	46,92	46,40	48,40	48,18	48,92	49,44	50,18	KOZAA	45,82	45,04	44,52	46,60	46,34	47,12	47,64	48,42
ASGYO	14,84	14,47	14,09	15,21	15,22	15,59	15,97	16,34	KOZAL	19,61	19,28	19,04	19,93	19,85	20,18	20,42	20,75
ASTOR	108,80	106,20	103,10	111,40	111,90	114,50	117,60	120,20	KRDMD	24,58	24,02	23,68	25,14	24,92	25,48	25,82	26,38
BERA	11,59	11,45	11,35	11,72	11,69	11,83	11,93	12,07	MAVI	129,67	124,33	121,67	135,00	132,33	137,67	140,33	145,67
BIENY	41,98	40,96	40,28	43,00	42,66	43,68	44,36	45,38	MGROS	393,58	390,67	386,08	396,50	398,17	401,08	405,67	408,58
BIMAS	359,75	351,75	346,00	367,75	365,50	373,50	379,25	387,25	MIATK	31,92	30,64	29,20	33,20	33,36	34,64	36,08	37,36
BIOEN	18,46	18,10	17,86	18,81	18,70	19,06	19,30	19,66	ODAS	8,68	8,38	8,15	8,97	8,91	9,21	9,44	9,74
BOBET	33,59	32,97	32,51	34,22	34,05	34,67	35,13	35,75	OTKAR	447,00	439,00	431,75	455,00	454,25	462,25	469,50	477,50
BRNSAN	529,33	519,67	508,83	539,00	540,17	549,83	560,67	570,33	OYAKC	58,88	58,12	57,63	59,65	59,37	60,13	60,62	61,38
BRYAT	2312,67	2272,33	2241,67	2353,00	2343,33	2383,67	2414,33	2454,67	PENTA	18,08	17,88	17,71	18,27	18,25	18,45	18,62	18,82
BUCIM	7,39	7,32	7,25	7,45	7,46	7,53	7,60	7,67	PETKM	19,64	19,24	18,96	20,04	19,92	20,32	20,60	21,00
CANTE	17,11	16,95	16,79	17,28	17,27	17,43	17,59	17,75	PGSUS	710,83	700,17	690,83	721,50	720,17	730,83	740,17	750,83
COLLA	529,17	516,83	494,17	541,50	551,83	564,17	586,83	599,17	QUAGR	3,88	3,84	3,80	3,92	3,92	3,96	4,00	4,04
CIMSA	29,89	29,27	28,83	30,52	30,33	30,95	31,39	32,01	SAHOL	67,50	65,95	64,85	69,05	68,60	70,15	71,25	72,80
CWENE	295,58	287,67	281,33	303,50	301,92	309,83	316,17	324,08	SASA	35,97	35,17	34,47	36,76	36,67	37,47	38,17	38,97
DOAS	240,03	236,47	234,03	243,60	242,47	246,03	248,47	252,03	SDTTR	338,67	325,08	300,17	352,25	363,58	377,17	402,08	415,67
DOHOL	12,25	11,98	11,79	12,53	12,44	12,71	12,90	13,17	SISE	47,11	46,51	45,97	47,72	47,65	48,25	48,79	49,39
ECILC	44,85	43,99	43,31	45,72	45,53	46,39	47,07	47,93	SKBNK	4,88	4,78	4,69	4,98	4,97	5,07	5,16	5,26
ECZYT	263,33	258,67	253,83	268,00	268,17	272,83	277,67	282,33	SMRTG	59,70	57,65	56,00	61,75	61,35	63,40	65,05	67,10
EGEEN	10301,67	10168,33	10034,17	10435,00	10435,83	10569,17	10703,33	10836,67	SOKM	59,03	57,07	55,83	61,00	60,27	62,23	63,47	65,43
EKGYO	9,33	9,13	9,01	9,53	9,45	9,65	9,77	9,97	TATEN	35,92	35,04	34,28	36,80	36,68	37,56	38,32	39,20
ENERY	131,17	129,33	127,47	133,00	133,03	134,87	136,73	138,57	TAVHL	124,97	123,93	122,47	126,00	126,43	127,47	128,93	129,97
ENJSA	48,65	47,69	47,13	49,60	49,21	50,17	50,73	51,69	TCELL	65,05	64,10	63,20	66,00	65,95	66,90	67,80	68,75
ENKAI	34,26	33,38	32,92	35,14	34,72	35,60	36,06	36,94	THYAO	248,97	246,93	244,67	251,00	251,23	253,27	255,53	257,57
EREGL	41,63	40,89	40,33	42,38	42,19	42,93	43,49	44,23	TKFEN	38,26	37,68	37,26	38,84	38,68	39,26	39,68	40,26
EUPWR	168,90	163,40	159,60	174,40	172,70	178,20	182,00	187,50	TOASO	231,90	228,80	226,80	235,00	233,90	237,00	239,00	242,10
EUREN	15,17	14,82	14,58	15,51	15,41	15,76	16,00	16,35	TSKB	7,60	7,37	7,22	7,82	7,75	7,98	8,13	8,36
FROTO	813,83	800,17	793,33	827,50	820,67	834,33	841,17	854,83	TTKOM	29,34	28,82	28,30	29,86	29,86	30,38	30,90	31,42
GARAN	60,52	58,73	57,17	62,30	62,08	63,87	65,43	67,22	TTRAK	708,50	701,00	694,00	716,00	715,50	723,00	730,00	737,50
GESAN	68,97	67,73	66,72	70,20	69,98	71,22	72,23	73,47	TUKAS	7,32	7,17	7,09	7,47	7,40	7,55	7,63	7,78
GUBRF	136,30	134,80	133,20	137,80	137,90	139,40	141,00	142,50	TUPRS	140,40	138,30	136,80	142,50	141,90	144,00	145,50	147,60
GWIND	23,79	23,11	22,65	24,46	24,25	24,93	25,39	26,07	ULKER	84,65	79,90	76,95	89,40	87,60	92,35	95,30	100,05
HALKB	12,71	12,48	12,29	12,93	12,90	13,13	13,32	13,55	VAKBN	13,89	13,55	13,24	14,24	14,20	14,54	14,85	15,19
HEKTS	16,87	16,69	16,47	17,06	17,09	17,27	17,49	17,67	VESTL	47,70	46,76	45,88	48,64	48,58	49,52	50,40	51,34
IPEKE	33,80	32,94	32,32	34,66	34,42	35,28	35,90	36,76	YEOTK	205,97	195,73	188,27	216,20	213,43	223,67	231,13	241,37
ISCTR	24,09	23,31	22,69	24,88	24,71	25,49	26,11	26,89	YKBNK	21,15	20,41	19,95	21,90	21,61	22,35	22,81	23,55
ISDMR	34,30	34,04	33,84	34,56	34,50	34,76	34,96	35,22	YYLGD	14,40	14,20	14,03	14,60	14,57	14,77	14,94	15,14
ISGYO	17,50	17,26	17,05	17,75	17,71	17,95	18,16	18,40	ZOREN	4,34	4,31	4,27	4,38	4,38	4,41	4,45	4,48

Kod	14	50	RSI	StochS	MACD	CCI	Kod	14	50	RSI	StochS	MACD	CCI
	Günlük H.O.	Günlük H.O.						Günlük H.O.	Günlük H.O.				
AEFES	●	●	●	●	●	●	ISMEN	●	●	●	●	●	●
AGHOL	●	●	●	●	●	●	IZENR	●	●	●	●	●	●
AHGAZ	●	●	●	●	●	●	IZMDC	●	●	●	●	●	●
AKBNK	●	●	●	●	●	●	KARSN	●	●	●	●	●	●
AKCNS	●	●	●	●	●	●	KAYSE	●	●	●	●	●	●
AKFYE	●	●	●	●	●	●	KCAER	●	●	●	●	●	●
AKSA	●	●	●	●	●	●	KCHOL	●	●	●	●	●	●
AKSEN	●	●	●	●	●	●	KLSER	●	●	●	●	●	●
ALARK	●	●	●	●	●	●	KMPUR	●	●	●	●	●	●
ALBRK	●	●	●	●	●	●	KONTR	●	●	●	●	●	●
ALFAS	●	●	●	●	●	●	KONYA	●	●	●	●	●	●
ARCLK	●	●	●	●	●	●	KORDS	●	●	●	●	●	●
ASELS	●	●	●	●	●	●	KOZAA	●	●	●	●	●	●
ASGYO	●	●	●	●	●	●	KOZAL	●	●	●	●	●	●
ASTOR	●	●	●	●	●	●	KRDMD	●	●	●	●	●	●
BERA	●	●	●	●	●	●	MAVI	●	●	●	●	●	●
BIENY	●	●	●	●	●	●	MGROS	●	●	●	●	●	●
BIMAS	●	●	●	●	●	●	MIATK	●	●	●	●	●	●
BIOEN	●	●	●	●	●	●	ODAS	●	●	●	●	●	●
BOBET	●	●	●	●	●	●	OTKAR	●	●	●	●	●	●
BRSAN	●	●	●	●	●	●	OYAKC	●	●	●	●	●	●
BRYAT	●	●	●	●	●	●	PENTA	●	●	●	●	●	●
BUCIM	●	●	●	●	●	●	PETKM	●	●	●	●	●	●
CANTE	●	●	●	●	●	●	PGSUS	●	●	●	●	●	●
COLLA	●	●	●	●	●	●	QUAGR	●	●	●	●	●	●
CIMSA	●	●	●	●	●	●	SAHOL	●	●	●	●	●	●
CWENE	●	●	●	●	●	●	SASA	●	●	●	●	●	●
DOAS	●	●	●	●	●	●	SDTTR	●	●	●	●	●	●
DOHOL	●	●	●	●	●	●	SISE	●	●	●	●	●	●
ECILC	●	●	●	●	●	●	SKBNK	●	●	●	●	●	●
ECZYT	●	●	●	●	●	●	SMRTG	●	●	●	●	●	●
EGEEN	●	●	●	●	●	●	SOKM	●	●	●	●	●	●
EKGYO	●	●	●	●	●	●	TATEN	●	●	●	●	●	●
ENERY	●	●	●	●	●	●	TAVHL	●	●	●	●	●	●
ENJSA	●	●	●	●	●	●	TCELL	●	●	●	●	●	●
ENKAI	●	●	●	●	●	●	THYAO	●	●	●	●	●	●
EREGL	●	●	●	●	●	●	TKFEN	●	●	●	●	●	●
EUPWR	●	●	●	●	●	●	TOASO	●	●	●	●	●	●
EUREN	●	●	●	●	●	●	TSKB	●	●	●	●	●	●
FROTO	●	●	●	●	●	●	TTKOM	●	●	●	●	●	●
GARAN	●	●	●	●	●	●	TTRAK	●	●	●	●	●	●
GESAN	●	●	●	●	●	●	TUKAS	●	●	●	●	●	●
GUBRF	●	●	●	●	●	●	TUPRS	●	●	●	●	●	●
GWIND	●	●	●	●	●	●	ULKER	●	●	●	●	●	●
HALKB	●	●	●	●	●	●	VAKBN	●	●	●	●	●	●
HEKTS	●	●	●	●	●	●	VESTL	●	●	●	●	●	●
IPEKE	●	●	●	●	●	●	YEOTK	●	●	●	●	●	●
ISCTR	●	●	●	●	●	●	YKBNK	●	●	●	●	●	●
ISDMR	●	●	●	●	●	●	YYLGD	●	●	●	●	●	●
ISGYO	●	●	●	●	●	●	ZOREN	●	●	●	●	●	●