

10 Mayıs 2023

Gündem

ABD'de süregelen borç krizinin yanında gündemdeki yerini koruyan para politikasına ilişkin belirsizlikler ve resesyon kaynaklı endişeler küresel risk iştahı üzerinde baskı oluşturuyor. Bugün ABD'de açıklanacak nisan ayı TÜFE rakamı piyasaların yakın takibinde yer alacaktır. Enflasyon verisinde yukarı yönlü bir sürpriz yaşanacak olursa Fed'e yönelik endişeler yeniden artış kaydedebilir. Yurt içinde ise bugün 2023/1Ç'e ilişkin konsolide finansal sonuçların son açıklanma tarihidir.

Piyasa Beklentisi

Bölgesel bankalara yönelik endişeler ile resesyon korkuları gibi gündemdeki ana risk başlıkları küresel hisse piyasaları üzerinde baskı oluştururken, bugün ABD'de açıklanacak TÜFE verisi küresel çaptaki fiyatlamalar üzerinde etkili olacaktır. Yurt içinde ise BIST-100 Endeksi dün dalgalı bir seyir izleyerek günü %0,56 oranında kayıpla tamamladı. ABD borsaları günü düşüşlerle tamamlarken, ABD vadelilerinde bu sabah yatay bir seyir etkili oluyor. Asya piyasalarında kırmızı bir renk hâkim. Avrupa borsalarının güne yatay açılışlarla başlamaları bekleniyor. BIST-100 Endeksi'nin güne volatil bir açılışla başlamasını bekliyoruz.

Ekonomik Takvim

Saat	Veri	Beklenti	Önceki
10:00	Türkiye, Sanayi Üretimi (Aylık)		-6,0%
10:00	Türkiye, İşsizlik Oranı		10,0%
15:30	ABD, TÜFE (Aylık)	0,4%	0,1%
15:30	ABD, TÜFE (Yıllık)	5,0%	5,0%

Önemli Haberler

- New York Fed Başkanı John Williams, Fed'in attığı adımların ekonomide etkisini göstermesinin ve enflasyonun hedefe gerilemesinin zaman alacağını belirtti.
- ABD Başkanı Biden, Kongre liderleriyle borç limiti konusunda verimli bir görüşme gerçekleştirdiklerini ve cuma günü tekrar bir araya geleceklerini ifade etti. ABD Temsilciler Meclisi Başkanı McCarthy ise toplantıda yeni bir gelişme görmediğini ifade etti.

Genel Kurul – Sermaye Artırımı ve Temettüleri

- AVOD, BLCYT, EMKEL, ETILR, OYLUM** genel kurul toplantıları bugün gerçekleşecek.
- MAVI, TKFEN, TGSAS, YAPRK** kâr payı ödemeleri bugün gerçekleşecek.

Tedbir Kararları

- ULAS** payları VBTS kapsamında 09/06/2023 seans sonuna kadar emir paketi tedbiri ile işlem görecektir.

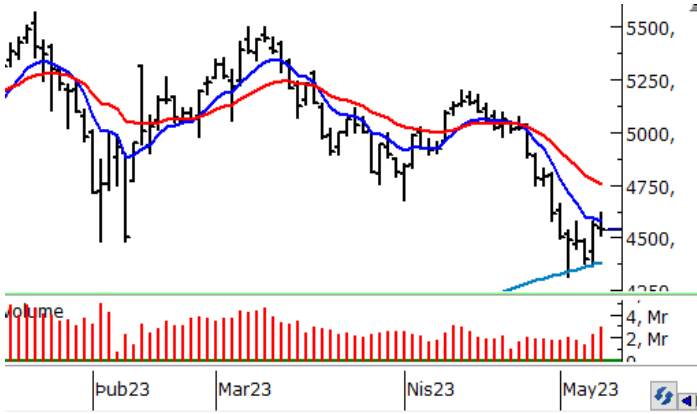
KAP Haberleri

- **ALARK**, 1Ç23'de 1,8 Milyar TL (Beklenti: 1,6 Milyar TL) net kâr elde etti. (P.Değ: 23,8 Milyar TL, F/K: 1,9)
- **ASTOR**, Özel bir firma ile ödeme vadesi 150 gün olan 6.386.056 ABD doları bedelle sözleşme imzaladı. Sözleşmenin 2022 yılı hasılatı oranı % 1,68' dir. Şirketin son dört çeyrek hasılatı 1,8 Milyar TL'dir. (P.Değ: 41,5 Milyar TL, F/K: 20,3)
- **BRKVY**, Genel Müdürlük binası olarak kullanılmak üzere İstanbul/Kağıthane'de yer alan binanın ilave pazarlık ile indirim alınarak 150.618.917 TL bedel üzerinden peşin olarak satın alınmasına karar verdi. (P.Değ: 1,0 Milyar TL, F/K: 6,3)
- **CWENE**, EVA üretim kapasitesinin artırılması planları doğrultusunda, halka arz gelirlerinden karşılanmak üzere yeni makine siparişi verilmesi ve gerekli işlemlerin yapılması kararı aldı. Antalya'daki mevcut tesislere ek yaklaşık toplam 23.000 metrekare üretim ve depolama alanlarının genişletilmesine ve halka arz gelirlerinden karşılanmak üzere (tahmini 200.000.000 TL) tutarında yatırım yapılmasına karar verdi. (P.Değ: 14,6 Milyar TL, F/K: 16,2)
- **CWENE**, Lityum Batarya ve enerji depolama sistemleri tesisinde deneme üretim süreci başarı ile tamamlanmış olup Yönetim Kurulunun toplantısında seri üretim sürecine başlanmasına karar verdi.
- **DOAS**, 1Ç23'de 3,9 Milyar TL (Beklenti: 2,6 Milyar TL) net kâr elde etti. (P.Değ: 26,1 Milyar TL, F/K: 2,4)
- **DOHOL**, 1 TL nominal değerli paya 0,16 TL net temettü dağıtımını genel kurula sunacak. (P.Değ: 23,0 Milyar TL, F/K: 4,1)
- **DOHOL**, 1Ç23'de 632 Milyon TL net kâr elde etti.
- **EKGYO**, 1Ç23'de 925 Milyon TL (Beklenti: 669 Milyon TL) net kâr elde etti. (P.Değ: 20,9 Milyar TL, F/K: 6,5)
- **ENKAI**, 1Ç23'de 3,8 Milyar TL (Beklenti: 4,6 Milyar TL) net kâr elde etti. (P.Değ: 151,1 Milyar TL, F/K: 24,1)
- **GESAN**, 22/03/2023 tarihinde yapmış olduğumuz bildirimde yurtiçi müşterisi tarafından gerçekleştirilen ihaleye katıldığını ve en avantajlı fiyatı vererek, ihalede 1. olduğu bildirmişti. Müşteri tarafından işin şirket uhdesinde kaldığına dair komisyon karar yazısı iletildi. İşin bedeli KDV hariç 3.090.000 ABD dolarıdır. Şirketin son dört çeyrek hasılatı 4,2 Milyar TL'dir. (P.Değ: 21,1 Milyar TL, F/K: 32,9)
- **HEKTS**, 1Ç23'de 56 Milyon TL net kâr elde etti. (P.Değ: 61,7 Milyar TL, F/K: 95,5)
- **HTTBT**, Pakistan'ın teknoloji konusunda önde gelen ve bünyesinde teknopark barındıran tek üniversitesi olan (National University of Sciences & Technology), "Hitit Tech Lab" ünvanı ile yazılım geliştirme şirketinin kuruluş işlemleri tamamlandı. (P.Değ: 3,8 Milyar TL, F/K: 45,5)

KAP Haberleri

- **ISCTR**, 1Ç23'de 12,9 Milyar TL (Beklenti: 11,7 Milyar TL) net kâr elde etti. (P.Değ: 121,2 Milyar TL, F/K: 1,8)
- **KONKA**, Milli Eğitim Bakanlığı Devlet Ders Kitapları Müdürlüğü tarafından ihale edilen 129.900.000 TL + KDV tutarındaki Bobin Kağıt ihalesini almış olup, ihaleye ilişkin sözleşme süreci devam etmektedir. (P.Değ: 3,6 Milyar TL, F/K: 4,0)
- **LOGO**, 1Ç23'de 62 Milyon TL net kâr elde etti. (P.Değ: 5,7 Milyar TL, F/K: 14,8)
- **MPARK**, 1Ç23'de 244 Milyon TL (Beklenti: 373 Milyon TL) net kâr elde etti. (P.Değ: 13,9 Milyar TL, F/K: 8,2)
- **SOKM**, 1Ç23'de 399 Milyon TL (Beklenti: 362 Milyon TL) net kâr elde etti. (P.Değ: 19,8 Milyar TL, F/K: 7,9)
- **TCELL**, 1Ç23'de 2,8 Milyar TL (Beklenti: 2 Milyar TL) net kâr elde etti. (P.Değ: 71,2 Milyar TL, F/K: 5,5)
- **THYAO**, Nisan 2022 döneminde 5 milyon olan toplam yolcu sayısı, 2023 yılının aynı döneminde %31 artarak 6,5 milyon olarak gerçekleşti. Yolcu doluluk oranı Nisan 2023 döneminde 2022 yılının aynı dönemine göre 5,3 puan artarak %79,8 olarak gerçekleşti. Ocak - Nisan 2022 döneminde 17,7 milyon olan toplam yolcu sayısı, 2023 yılının aynı döneminde %33,6 artarak 23,6 milyon olarak gerçekleşti. (P.Değ: 177,7 Milyar TL, F/K: 3,6)
- **ULKER**, 1Ç23'de 895 Milyon TL (Beklenti: 436 Milyon TL) net kâr elde etti. (P.Değ: 10,2 Milyar TL, F/K: 10,1)
- **VERUS**, 2.750.000 adet pay olarak belirlenen geri alıma konu edilebilecek azami pay sayısının 3.500.000 adet olarak, 215.000.000 TL olarak belirlenen geri alım için ayrılacak fonun 315.000.000 TL olarak revize edilmesine karar verdi. (P.Değ: 9,0 Milyar TL, F/K: 18,3)
- **ZOREN**, 1Ç23'de 1,5 Milyar TL net kâr elde etti. (P.Değ: 10,2 Milyar TL, F/K: 6,4)

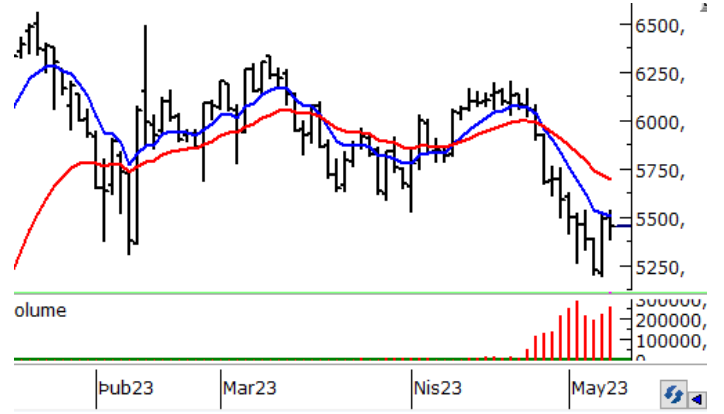
BIST100 Teknik Analizi



Önceki gün yaşanan yükselişlerin ardından dün BIST-100 Endeksi'nde dalgalı bir seyir etkili oldu. Günün ilk yarısındaki kazanımlarını koruyamayan BIST-100 Endeksi günü %0,56 oranında düşüşle 4.536 puandan tamamladı.

Endekste 4.500 yatay trendi altına sarkılabilmek olursa satıcılar seyrin devamı beklenebilir. Bu durumda 200 günlük üssel ortalama (4.383) ve 4.311 seviyesi yeniden test edilebilir. Toparlanma çabasında ise kısa vadede 4.600 üzerinde tutunmanın teyidi önem taşımaktadır. 4.600 üzerinde 4.660 - 4.750 ve 100 günlük üssel ortalamasının bulunduğu 4.844 seviyesi direnç konumunda bulunmaktadır.

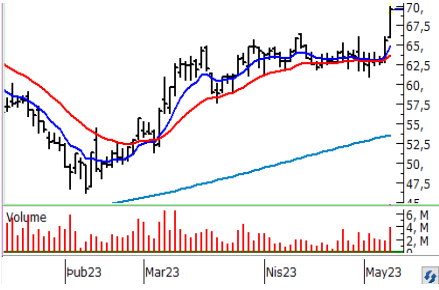
VIOP 30 Teknik Analizi



Haziran Vadeli Endeks30 sözleşmesi gün içerisinde 5.386- 5.509 seviyeleri arasında hareket ederek günü %0,95 oranında düşüşle 5.429 seviyesinden tamamladı. Akşam seans kapanışı ise 5.450 seviyesinden gerçekleşti.

Sözleşmede 5.500 seviyesi kısa vadede güçlü bir direnç olarak çalışmaya devam ediyor. Sözleşmede 5.535 üzerinde tutunmanın teyidi alınmadan yukarı yönlü pozisyon alımını riskli buluyoruz. 5.535 seviyesi üzerinde tutunma sağlanabilirse 5.626 - 5.675 ve 5.750 seviyelerini hedefleyen yükselişler yaşanabilir. 5.500 altında kalındığı sürece 5.410 ve 5.386 seviyeleri kısa vadeli destek noktaları olup, bu seviyeler altında 100 günlük ortalama (5.302) ve 5.190 seviyelerine doğru düşüşler yaşanabilir.

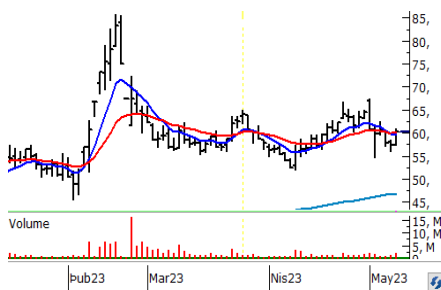
Teknik Analiz Hisse Önerileri



AEFES

Mart ayının son bölümünden itibaren kabaca 61 - 66 TL bandında sıkışma alanı içerisinde hareket eden AEFES hissesi dün hacimli alımlarla sıkışma alanını yukarı yönlü kırdı.

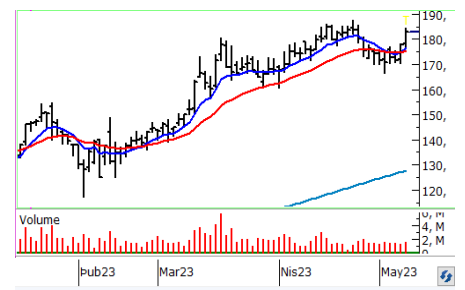
Hedef Fiyat: 71,50 TL, 73,00 TL
Zarar Kes: 67,50 TL



AKCNS

100 günlük üssel ortalamasını destek edinen AKCNS hissesi dün etkili olan alımlarla 50 günlük üssel ortalaması (59,35) ve kısa vadeli ortalamaları üzerinde kapanış yaptı.

Hedef Fiyat: 62,00 TL, 63,20 TL
Zarar Kes: 58,60 TL



MGROS

Yeni haftada yukarı yönlü bir seyrin öne çıktığı MGROS hissesi son dönemde direnç olarak çalışan kısa vadeli üssel ortalamalarını aşarak günü ortalamaları üzerinde tamamlamayı başardı.

Hedef Fiyat: 188,00 TL, 190,50 TL
Zarar Kes: 178,00 TL

BIST	Kapanış 09.05.2023	Değişim (%)	Yılbaşı Değişim (%)
BIST 100	4.536	-0,56	-17,66
BIST 30	5.022	-0,56	-15,52
BIST Banka	4.429	2,41	-11,91
BIST Sanayi	7.031	-1,45	-21,04
BIST 30 Yakın Vade	5.429	-0,95	
Yurt Dışı Piyasalar	Veri (08:45)	Değişim (%)	Yılbaşı Değişim (%)
Dow Jones	33.562	-0,17	1,25
S&P 500	4.124	0,11	7,4
NASDAQ	12.180	-0,63	16,37
Almanya DAX	15.955	0,02	14,59
Fransa CAC 40	7.397	-0,59	14,26
İngiltere FTSE 100	7.764	-0,18	4,19
NIKKEI 225	29.142	-0,35	11,68
Shangai Comp	3.322	-1,06	7,53
Hang Seng	19.794	-0,37	0,06
Tahvil Piyasaları	Veri (08:45)	Değişim (bps)	Yılbaşı Değişim (bps)
Türkiye 2 Yıllık	15,34	184,0	537,0
Türkiye 10 Yıllık	12,78	50,0	295,0
ABD 2 Yıllık	4,05	2,5	-37,0
ABD 10 Yıllık	3,52	0,1	-35,8
Almanya 2 Yıllık	2,64	1,9	-8,9
Almanya 10 Yıllık	2,35	2,0	-22,2
Döviz Piyasaları	Veri (08:45)	Değişim (%)	Yılbaşı Değişim (%)
USD/TRY	19,52	0,00	4,36
EUR/TRY	21,41	0,00	6,89
GBP/TRY	24,63	-0,09	8,82
EUR/USD	1,10	0,02	2,46
USD/JPY	135,37	0,10	3,35
Dolar Endeksi (DXY)	101,64	0,04	-1,82
Emtia	Veri (08:45)	Değişim (%)	Yılbaşı Değişim (%)
Altın (\$/ons)	2.028,68	-0,29	11,25
Gram Altın (TL)	1.273,48	-0,29	16,1
Gümüş (\$/ons)	25,55	-0,22	6,75
Brent (\$/varil)	76,81	-0,49	-8,91

BIST100 Yükselenler	Kapanış	Günlük Değ. (%)	Hacim (Mln TL)
BRYAT	894,30	10,00%	149,28
KCHOL	86,85	7,75%	4.982,45
AEFES	69,60	6,10%	260,30
AGHOL	101,20	5,64%	163,02
YKBNK	10,39	4,84%	2.668,78
ISCTR	12,12	3,50%	5.681,63
ASUZU	142,40	3,34%	88,97
TTRAK	542,10	3,10%	157,05
MGROS	183,00	2,87%	283,75
MAVI	108,60	2,16%	81,16

BIST100 Düşenler	Kapanış	Günlük Değ. (%)	Hacim (Mln TL)
AYDEM	11,37	-7,71%	100,32
ALFAS	255,00	-7,10%	475,34
GENIL	40,32	-6,93%	88,51
FENER	48,96	-5,57%	326,69
SNGYO	2,21	-5,56%	174,15
GESAN	45,94	-5,47%	561,42
KERVT	7,95	-5,24%	33,25
PSGYO	4,55	-5,01%	55,17
BASGZ	11,89	-4,88%	36,77
KMPUR	70,35	-4,87%	58,29

BIST100 Hacmi Artanlar	Hacim Değişim	Kapanış	Günlük Değ. (%)
KCHOL	237,3%	86,85	7,75
AGHOL	176,6%	101,20	5,64
ISCTR	122,0%	12,12	3,50
FENER	118,7%	48,96	-5,57
SAHOL	114,0%	39,44	0,61

BIST100 Hacmi Azalanlar	Hacim Değişim	Kapanış	Günlük Değ. (%)
ISDMR	-82,1%	26,70	-1,69
BUCIM	-81,2%	4,96	-0,40
KONYA	-77,9%	2.406,10	-3,70
CIMSA	-77,6%	79,75	-2,45
BIOEN	-76,8%	13,77	-2,34

***Hacim değişimleri son 3 aylık ortalamaya göre hesaplanmıştır.**

PHİLLİP PORTFÖY FONLARI					
Fon adı	BİRİNCİ HİSSE SENEDİ FONU	Fon adı	BİRİNCİ SERBEST FON	Fon adı	PARA PİYASASI FONU
Fon Kodu	PPB	Fon Kodu	PPS	Fon Kodu	PJL
Birim Pay Fiyatı	2,67	Birim Pay Fiyatı	1,22	Birim Pay Fiyatı	1,36
2022 yılı başından bu yana getiri	177,30%	Halka Arz Getiri	21,54%	Yıllıklandırılmış Getiri	24,60%
Fon Alış Valörü	T+1	Fon Alış Valörü	T+1	Fon Alış Valörü	T+0
Fon Satış Valörü	T+2	Fon Satış Valörü	T+2	Fon Satış Valörü	T+0

HİSSELER	PİVOT DESTEKLER					PİVOT DİRENÇLER			HİSSELER	PİVOT DESTEKLER					PİVOT DİRENÇLER		
	Destek 1	Destek 2	Destek 3	Kapanış	Pivot	Direnç 1	Direnç 2	Direnç 3		Destek 1	Destek 2	Destek 3	Kapanış	Pivot	Direnç 1	Direnç 2	Direnç 3
AEFES	67,10	64,60	63,20	69,60	68,50	71,00	72,40	74,90	KARSN	7,37	7,24	7,06	7,51	7,55	7,68	7,86	7,99
AGHOL	96,77	92,33	89,37	101,20	99,73	104,17	107,13	111,57	KCAER	13,02	12,80	12,36	13,24	13,46	13,68	14,12	14,34
AKBNK	16,25	15,78	15,22	16,71	16,81	17,28	17,84	18,31	KCHOL	81,57	76,28	72,77	86,85	85,08	90,37	93,88	99,17
AKFGY	3,04	3,01	2,95	3,08	3,10	3,13	3,19	3,22	KERVY	7,76	7,58	7,22	7,95	8,12	8,30	8,66	8,84
AKSA	56,23	55,47	53,93	57,00	57,77	58,53	60,07	60,83	KLRHO	19,99	19,43	18,97	20,54	20,45	21,01	21,47	22,03
AKSEN	26,28	25,52	24,26	27,04	27,54	28,30	29,56	30,32	KMPUR	68,43	66,52	63,38	70,35	71,57	73,48	76,62	78,53
ALARK	53,67	52,63	51,07	54,70	55,23	56,27	57,83	58,87	KONTR	107,97	105,53	100,67	110,40	112,83	115,27	120,13	122,57
ALBRK	2,47	2,39	2,29	2,54	2,57	2,65	2,75	2,83	KONYA	2366,57	2327,03	2249,07	2406,10	2444,53	2484,07	2562,03	2601,57
ALFAS	243,23	231,47	212,33	255,00	262,37	274,13	293,27	305,03	KORDS	59,25	58,50	57,40	60,00	60,35	61,10	62,20	62,95
ALKIM	25,98	25,66	25,02	26,30	26,62	26,94	27,58	27,90	KOZAA	31,43	30,37	29,03	32,50	32,77	33,83	35,17	36,23
ARCLK	90,37	88,58	85,57	92,15	93,38	95,17	98,18	99,97	KOZAL	15,77	15,36	14,63	16,17	16,50	16,91	17,64	18,05
ASELS	39,16	38,28	36,70	40,04	40,74	41,62	43,20	44,08	KRDMD	13,87	13,64	13,39	14,10	14,12	14,35	14,60	14,83
ASUZU	137,67	132,93	129,47	142,40	141,13	145,87	149,33	154,07	KZBGY	14,42	14,13	13,61	14,70	14,94	15,23	15,75	16,04
AYDEM	11,16	10,94	10,55	11,37	11,55	11,77	12,16	12,38	MAVI	106,40	104,20	102,90	108,60	107,70	109,90	111,20	113,40
BAGFS	21,85	21,21	20,21	22,48	22,85	23,49	24,49	25,13	MGROS	178,37	173,73	170,77	183,00	181,33	185,97	188,93	193,57
BASGZ	11,66	11,43	10,98	11,89	12,11	12,34	12,79	13,02	ODAS	5,18	5,07	4,86	5,29	5,39	5,50	5,71	5,82
BERA	9,25	9,00	8,70	9,50	9,55	9,80	10,10	10,35	OTKAR	797,43	782,87	762,03	812,00	818,27	832,83	853,67	868,23
BIMAS	158,93	152,37	148,73	165,50	162,57	169,13	172,77	179,33	OYAKC	27,79	27,19	26,03	28,40	28,95	29,55	30,71	31,31
BIOEN	13,45	13,12	12,75	13,77	13,82	14,15	14,52	14,85	PETKM	12,04	11,90	11,67	12,17	12,27	12,41	12,64	12,78
BRYAT	859,43	824,57	807,13	894,30	876,87	911,73	929,17	964,03	PGSUS	421,57	413,13	396,47	430,00	438,23	446,67	463,33	471,77
BU CIM	4,91	4,85	4,77	4,96	4,99	5,05	5,13	5,19	PSGYO	4,45	4,36	4,16	4,55	4,65	4,74	4,94	5,03
CCOLA	243,43	240,87	238,43	246,00	245,87	248,43	250,87	253,43	SAHOL	38,27	37,09	36,19	39,44	39,17	40,35	41,25	42,43
CEM TS	34,70	33,90	32,30	35,50	36,30	37,10	38,70	39,50	SASA	89,98	88,47	85,63	91,50	92,82	94,33	97,17	98,68
CIMSA	78,70	77,65	75,55	79,75	80,80	81,85	83,95	85,00	SELEC	26,97	26,41	25,71	27,54	27,67	28,23	28,93	29,49
DOAS	117,03	115,27	113,93	118,80	118,37	120,13	121,47	123,23	SISE	36,94	36,38	35,30	37,50	38,02	38,58	39,66	40,22
DOHOL	8,58	8,37	8,02	8,79	8,93	9,14	9,49	9,70	SKBNK	2,19	2,12	2,04	2,26	2,27	2,34	2,42	2,49
ECILC	26,31	25,69	24,63	26,92	27,37	27,99	29,05	29,67	SMRTG	57,00	55,50	52,50	58,50	60,00	61,50	64,50	66,00
EGEEN	3938,63	3864,27	3736,03	4013,00	4066,87	4141,23	4269,47	4343,83	SNGYO	2,16	2,10	2,01	2,21	2,25	2,31	2,40	2,46
EKGYO	5,39	5,30	5,17	5,49	5,52	5,61	5,74	5,83	SOKM	31,75	30,09	28,97	33,40	32,87	34,53	35,65	37,31
ENJSA	27,47	27,07	26,55	27,88	27,99	28,39	28,91	29,31	TAVHL	67,07	65,58	64,52	68,55	68,13	69,62	70,68	72,17
ENKAI	24,67	24,17	23,37	25,18	25,47	25,97	26,77	27,27	TCELL	31,84	31,30	30,66	32,38	32,48	33,02	33,66	34,20
ERBOS	102,83	101,07	99,53	104,60	104,37	106,13	107,67	109,43	THYAO	127,17	125,53	122,47	128,80	130,23	131,87	134,93	136,57
EREGL	29,79	29,49	29,03	30,08	30,25	30,55	31,01	31,31	TKFEN	27,26	26,68	25,84	27,84	28,10	28,68	29,52	30,10
EUREN	8,22	8,07	7,78	8,37	8,51	8,66	8,95	9,10	TKNSA	16,10	15,68	15,12	16,53	16,66	17,08	17,64	18,06
FENER	47,43	45,89	44,71	48,96	48,61	50,15	51,33	52,87	TMSN	38,29	37,25	35,49	39,34	40,05	41,09	42,85	43,89
FROTO	521,67	515,13	504,87	528,20	531,93	538,47	548,73	555,27	TOASO	180,40	178,10	174,00	182,70	184,50	186,80	190,90	193,20
GARAN	27,47	26,55	25,55	28,40	28,47	29,39	30,39	31,31	TSKB	4,09	3,96	3,79	4,21	4,26	4,39	4,56	4,69
GENIL	38,75	37,17	35,35	40,32	40,57	42,15	43,97	45,55	TTKOM	14,08	13,90	13,58	14,27	14,40	14,58	14,90	15,08
GESAN	44,49	43,03	40,13	45,94	47,39	48,85	51,75	53,21	TTRAK	529,07	516,03	506,07	542,10	539,03	552,07	562,03	575,07
GLYHO	6,49	6,42	6,26	6,57	6,65	6,72	6,88	6,95	TUKAS	11,94	11,75	11,49	12,13	12,20	12,39	12,65	12,84
GSDHO	2,60	2,57	2,53	2,63	2,64	2,67	2,71	2,74	TUPRS	64,20	63,20	61,60	65,20	65,80	66,80	68,40	69,40
GUBRF	212,83	210,17	205,53	215,50	217,47	220,13	224,77	227,43	TURSG	9,43	9,31	9,18	9,54	9,56	9,68	9,81	9,93
GWIND	13,90	13,68	13,34	14,11	14,24	14,46	14,80	15,02	ULKER	29,34	28,72	28,14	29,96	29,92	30,54	31,12	31,74
HALKB	10,34	10,11	9,77	10,57	10,68	10,91	11,25	11,48	ULUUN	23,02	22,30	21,30	23,74	24,02	24,74	25,74	26,46
HEKTS	23,83	23,27	22,49	24,40	24,61	25,17	25,95	26,51	VAKBN	8,21	8,02	7,74	8,41	8,49	8,68	8,96	9,15
IPEKE	21,40	20,92	20,00	21,88	22,32	22,80	23,72	24,20	VESBE	9,87	9,78	9,65	9,95	10,00	10,09	10,22	10,31
ISCTR	11,55	10,97	10,37	12,12	12,15	12,73	13,33	13,91	VESTL	39,25	38,53	37,75	39,98	40,03	40,75	41,53	42,25
ISDMR	26,31	25,91	25,19	26,70	27,03	27,43	28,15	28,55	YKBNK	9,93	9,48	9,13	10,39	10,28	10,73	11,08	11,53
ISGYO	7,65	7,43	7,19	7,86	7,89	8,11	8,35	8,57	YYLGD	23,27	22,65	21,73	23,90	24,19	24,81	25,73	26,35
IZMDC	4,46	4,35	4,25	4,57	4,56	4,67	4,77	4,88	ZOREN	4,04	3,99	3,92	4,09	4,11	4,16	4,23	4,28

Kod	14	50	RSI	StochS	MACD	CCI	Kod	14	50	RSI	StochS	MACD	CCI
	Günlük H.O.	Günlük H.O.						Günlük H.O.	Günlük H.O.				
AEFES	●	●	●	●	●	●	KARSN	●	●	●	●	●	●
AGHOL	●	●	●	●	●	●	KCAER	●	●	●	●	●	●
AKBNK	●	●	●	●	●	●	KCHOL	●	●	●	●	●	●
AKFGY	●	●	●	●	●	●	KERVY	●	●	●	●	●	●
AKSA	●	●	●	●	●	●	KLRHO	●	●	●	●	●	●
AKSEN	●	●	●	●	●	●	KMPUR	●	●	●	●	●	●
ALARK	●	●	●	●	●	●	KONTR	●	●	●	●	●	●
ALBRK	●	●	●	●	●	●	KORDS	●	●	●	●	●	●
ALGYO	●	●	●	●	●	●	KOZAA	●	●	●	●	●	●
ALKIM	●	●	●	●	●	●	KOZAL	●	●	●	●	●	●
ARCLK	●	●	●	●	●	●	KRDMD	●	●	●	●	●	●
ASELS	●	●	●	●	●	●	KZBGY	●	●	●	●	●	●
ASUZU	●	●	●	●	●	●	MAVI	●	●	●	●	●	●
AYDEM	●	●	●	●	●	●	MGROS	●	●	●	●	●	●
BAGFS	●	●	●	●	●	●	NTHOL	●	●	●	●	●	●
BASGZ	●	●	●	●	●	●	ODAS	●	●	●	●	●	●
BERA	●	●	●	●	●	●	OTKAR	●	●	●	●	●	●
BIMAS	●	●	●	●	●	●	OYAKC	●	●	●	●	●	●
BIOEN	●	●	●	●	●	●	PETKM	●	●	●	●	●	●
BRYAT	●	●	●	●	●	●	PGSUS	●	●	●	●	●	●
BUCIM	●	●	●	●	●	●	PSGYO	●	●	●	●	●	●
CCOLA	●	●	●	●	●	●	SAHOL	●	●	●	●	●	●
CEMTS	●	●	●	●	●	●	SASA	●	●	●	●	●	●
CIMSA	●	●	●	●	●	●	SELEC	●	●	●	●	●	●
DOAS	●	●	●	●	●	●	SISE	●	●	●	●	●	●
DOHOL	●	●	●	●	●	●	SKBNK	●	●	●	●	●	●
ECILC	●	●	●	●	●	●	SMRTG	●	●	●	●	●	●
EGEEN	●	●	●	●	●	●	SNGYO	●	●	●	●	●	●
EKGYO	●	●	●	●	●	●	SOKM	●	●	●	●	●	●
ENJSA	●	●	●	●	●	●	TAVHL	●	●	●	●	●	●
ENKAI	●	●	●	●	●	●	TCELL	●	●	●	●	●	●
ERBOS	●	●	●	●	●	●	THYAO	●	●	●	●	●	●
EREGL	●	●	●	●	●	●	TKFEN	●	●	●	●	●	●
EUREN	●	●	●	●	●	●	TKNSA	●	●	●	●	●	●
FENER	●	●	●	●	●	●	TMSN	●	●	●	●	●	●
FROTO	●	●	●	●	●	●	TOASO	●	●	●	●	●	●
GARAN	●	●	●	●	●	●	TSKB	●	●	●	●	●	●
GESAN	●	●	●	●	●	●	TSPOR	●	●	●	●	●	●
GLYHO	●	●	●	●	●	●	TTKOM	●	●	●	●	●	●
GSDHO	●	●	●	●	●	●	TTRAK	●	●	●	●	●	●
GUBRF	●	●	●	●	●	●	TUKAS	●	●	●	●	●	●
GWIND	●	●	●	●	●	●	TUPRS	●	●	●	●	●	●
HALKB	●	●	●	●	●	●	TURSG	●	●	●	●	●	●
HEKTS	●	●	●	●	●	●	ULKER	●	●	●	●	●	●
IPEKE	●	●	●	●	●	●	VAKBN	●	●	●	●	●	●
ISCTR	●	●	●	●	●	●	VESBE	●	●	●	●	●	●
ISDMR	●	●	●	●	●	●	VESTL	●	●	●	●	●	●
ISFIN	●	●	●	●	●	●	YKBNK	●	●	●	●	●	●
ISGYO	●	●	●	●	●	●	YYLGD	●	●	●	●	●	●
JANTS	●	●	●	●	●	●	ZOREN	●	●	●	●	●	●