

Endeks	%	Değer	Pariteler	%	Değer	Y. Dışı Vadeli	%	Değer			
BIST100	↓	-0,65	3260,2	DolarTL	↓	-0,02	18,46	S&P500	↑	0,62	3692,75
BIST30	↓	-0,65	3532,5	EuroTL	↑	0,16	17,79	Altın Ons/\$	↑	0,58	1631,99
BIST30 Y.Vade	↓	-0,03	3664,0	EuroDolar	↑	0,33	0,96	Ham Petrol	↑	1,33	77,15

## KAP Haberleri

- **Ç AYDEM**, geri alım programı kapsamında 2.021.000 USD nominal bedelli şirket Eurobond'larını geri aldı. İşlemin toplam tutarı 1.551.279 USD'dir. (P.Değ: 11,4 Milyar TL, F/K: 20,5)
- **✪ BRLSM**'in daha önce imzaladığı ve Nisan'da iptal edilen ihale yeniden düzenlendi. BRLSM, Gaziantep Entegre Sağlık Kampüsü Projesi için RMI Rönesans Medikal Taahhüt İnşaat A.Ş. tarafından düzenlenen yeni ihaleyi kazandı. Böylece, BRLSM 127 milyon EUR+KDV ile 190 milyon TL+KDV bedelli sözleşme imzaladı, BRLSM'nin %100 bağlı ortaklığı Erde Mühendislik A.Ş. 7,53 milyon EUR+KDV ile 210 milyon TL+KDV değerinde sözleşme imzaladı. Tüm sözleşmelerin toplam bedeli 909 Milyon TL'dir. BRLSM'nin son 4 çeyrek hasılatı 923 Milyon TL'dir. (P.Değ: 1,1 Milyar TL, F/K: 30,3)
- **✪ BURVA**, yurtdışındaki bir müşteri ile 255 bin EUR tutarlı, Ocak 2023 tarihine kadar teslim edilecek vanaların teminine dair sözleşme imzaladı. BURVA'nın son 4 çeyrek hasılatı 31 milyon TL'dir. (P.Değ: 0,2 Milyar TL, F/K: 86,1)
- **✪ EGGUB**'ün önümüzdeki yıllarda gerçekleştirmeyi planladığı iskele kapasite artışı ve tarama projesi için almış olduğu ÇED raporuna yapılan itirazı görüşen İzmir 6. İdare Mahkemesi, ÇED kararını iptal etti. EGGUB temiz başvurusunda bulunacak. (P.Değ: 2,7 Milyar TL, F/K: 16,0)
- **Ç GLBMD**, internet sitelerinde yayınlanan GLBMD'nin satışına ilişkin anlaşma sağlandığına dair haberlerin asılsız olduğunu ve gerçeği yansıtmadığını açıkladı. (P.Değ: 0,5 Milyar TL, F/K: -)
- **✪ GENIL**, Ankara'da bulunan üretim tesisindeki uygun alanlar toplam 1,6 MW elektrik üretimi kapasiteli güneş panelleri ile kaplanmasına ve Ankara, Bala'da satın alınan arazinin güneş panelleri ile kaplanması ve bunun sonucunda 4 MW üretim kapasiteli bir elektrik üretim santrali kurulmasına karar verdi. Yatırım tutarı 90 milyon – 100 milyon TL olacak. Kurulacak tesislerin 2023 yılı içerisinde faaliyete geçmesi planlanmakta olup üretilen elektriğin GENIL'in üretim tesisinin tükettiği toplam elektriğin yaklaşık %90-100'ünü karşılayacak. (P.Değ: 7,2 Milyar TL, F/K: 12,1)
- **Ç EGSE**r, tedarik zinciri sıkıntıları, yükselen emtia ve enerji fiyatları ile azalan siparişler nedeniyle, verimsiz ve siparişi olmayan üretim hatlarının geçici olarak kapatılmasına, buradaki personelin fabrikada başka üretim faaliyetleri için görevlendirilmesine ve ilave tasarruf tedbirleri alınmasına karar verdi. (P.Değ: 2,7 Milyar TL, F/K: 5,9)
- **✪ HDFGS**'nin %13,61 iştiraki Sporttz Spor Yatırımları A.Ş. ve HDFGS'nin 8,6 milyon adet sahibi olduğu İstanbul Portföy Yönetimi A.Ş. PRE-IPO Girişim Sermayesi Yatırım Fonu'nun birlikte sahibi olduğu Maçkolik İnternet Hizmetleri ve Ticaret A.Ş. SPK'ya halka arz başvurusunda bulundu. HDFGS, Sporttz sermayesinde sahip olduğu paylar vasıtasıyla (PRE fonu yatırımı dışında) dolaylı olarak Maçkolik'in %6,94 pay sahibidir. (P.Değ: 0,9 Milyar TL, F/K: -)

## KAP Haberleri

- **Ç MERKO**, hakim ortağı Ag Girişim Holding 5,76 TL maliyetli borsada işlem görmeyen (kapalı) statüdeki 500.000 adet payı 6,50 TL'den borsa dışında sattı. Böylece MERKO'da sahip olduğu pay adedi 14.797.657'ye, pay oranı ise %16,77'ye düştü. (P.Değ: 0,5 Milyar TL, F/K: 262,1)
- **✪ NTHOL**, 15 Kasım'da Kuzey Kıbrıs'a seferleri yapmaya başlayacak Mavi Gök Havacılık A.Ş. ile %10 hisse almak için görüşmelere başladı. (P.Değ: 6,0 Milyar TL, F/K: 6,0)
- **Ç ZOREN**: Elektrikli şarj istasyonu satışı, kurulumu ve işletmesi faaliyetleri yürüten Türkiye'de kurulu ZES Dijital Ticaret AŞ ve Hollanda'da kurulu ZES NV öncelikle yurtdışında kurulacak bir şirket çatısı altında birleştirilecek ardından bu yeni şirketin çoğunluk payları (%50 + 1 pay) Kuveyt Varlık Fonu'nun bağlı ortaklığı Wren House'a 50 Milyon USD bedelle satılacak. ZOREN elde edeceği nakit ile finansal borçlarını azaltmayı planlıyor. İşlem "önemli nitelikte iş" kapsamında sayılmadığı için "ayrılma hakkı" doğurmayacak. (P.Değ: 10,6 Milyar TL, F/K: -)
- **Ç ZOREN**'in hakim ortağı Zorlu Holding, şirket sermayesinin yaklaşık %12,34' ünü temsil eden payları 38.000.000 ABD Doları karşılığında (pay başına 0,12\$, 18,45 USD/TL kurundan 2,27TL) WH'ye devredecektir. Bu devir işlemi, ZOREN yönetim kontrolünde bir değişikliğe yol açmayacaktır.
- **Ç ZOREN**, Kuveyt Varlık Fonu ile Kredi Sözleşmesi'ne ilişkin bir tadil sözleşmesi imzaladı. Yeni sözleşme daha esnek bir ödeme planına sahip. Şirket ayrıca sermaye yapısını kuvvetlendirmek için önümüzdeki günlerde bedelli sermaye artırımını yapacağını bildirdi.

## Genel Kurul, Sermaye Artırımı ve Temettümler

- **GRSEL**'in net 0,09 TL temettü ödemesi bugün gerçekleşecek.

## Tedbir Kararları

- **BIST 50** Endeksinde yer alan paylarda bugünkü seansta açığa satış işlemlerinde «**yükarı adım kuralı**» uygulanacak.
- **ULUSE** paylarında VBTS kapsamında 27.09.2022 seans başından 26.10.2022 seans sonuna kadar brüt takas uygulanacak.
- **ASUZU, IHAAS, UNLU** payları VBTS kapsamında 27.09.2022 seans başından 26.10.2022 seans sonuna kadar açığa satışa ve kredili işlemlere konu edilemeyecek.

## Önemli Haberler

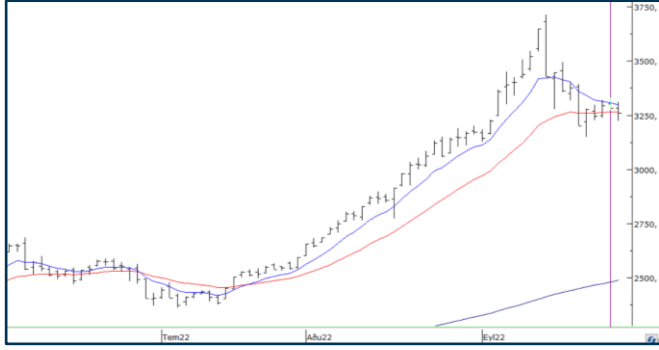
- Pazartesi birçok varlık sınıfında yaşanan geniş çaplı satışların ardından bu sabah dolar rallisine ara veriliyor. S&P 500 Pazartesi gününü %1 düşüşle 2020'den beri en düşük seviye olan 3.655 puandan kapamıştı. Asya piyasalarında bugün karışık seyir hakim. Japonya %0,41 ve Çin Şanghay %0,66 artarken Güney Kore %1,02 geriledi.

✪ Seans öncesi ve seans içerisinde açıklanan haberler

Ç Seans sonrası açıklanan haberler

Yasal Uyarı: Burada yer alan yatırım bilgi, yorum ve tavsiyeleri yatırım danışmanlığı kapsamında değildir. Yatırım danışmanlığı hizmeti, yetkili kuruluşlar tarafından kişilerin risk ve getiri tercihleri dikkate alınarak kişiye özel sunulmaktadır. Burada yer alan yorum ve tavsiyeler ise genel niteliktedir. Bu tavsiyeler mali durumunuz ile risk ve getiri tercihlerinize uygun olmayabilir. Bu nedenle, sadece burada yer alan bilgilere dayanarak yatırım kararı verilmesi beklentilerinize uygun sonuçlar doğurmayabilir.

## BIST100 Teknik Analiz



Bist100 endeksi Pazartesi gününü %0,65 yükselişle 3260 puanda tamamladı.

Endeks 3300'den geçen 8 günlük ortalama üzerinde kalabilirse 3420 direncine doğru bir yükseliş gerçekleştirebilir.

8 günlük ortalama direnç olmaya devam ederse, 3060'tan geçen 50 günlük ortalama teknik hedef olmayı sürdürecektir.

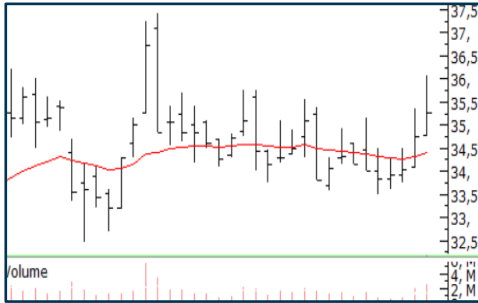
Alınacak yeni hisse pozisyonları için 3200 desteği altında zarar kes çalıştırılmasını öneriyoruz.

## VIOP30 Teknik Analiz



Ekim vade Endeks30 sözleşmesi seans içinde 3558 puana kadar gerilese de kapanışı 3652 puandan (en düşüğün %2,6 üstünden) gerçekleştirdi. Kısa vadeli ortalamaların belirlediği 3710 direnci kırılmadan uzun pozisyon alınmasını (gün içi olanlar hariç) riskli buluyoruz. Kısa vadeli ortalama yukarı kırılmadığı sürece 3520'deki 50 günlük ortalama hedef olmaya devam edecektir. Bugün için ilk desteğin 3645'de oluşmasını bekliyoruz. Satış baskıları 3645 üzerinde karşılanabilirse 3865 ve 3710 dirençlerini hedefleyen yükseliş hareketi devam edecektir. 3645'in altına inilmesi halinde 3625 ve 3615 hedefli kısa pozisyonlar alınabilir.

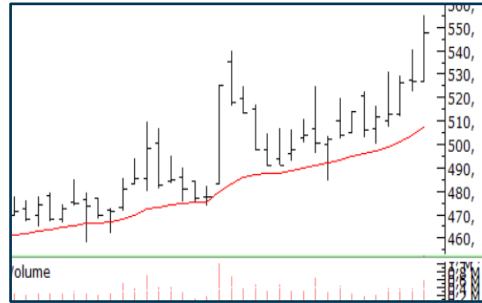
## Teknik Analiz Hisse Önerileri



### DEVA

Hareketli ortalamaları üzerinde fiyatlanan Deva 35,10 TL direnci üzerinde kapanış olarak olumlu trend oluşturmayı deniyor.

Hedef Fiyat: 36,70 TL, 39 TL  
Zarar Kes: 33,90 TL



### OTKAR

Kısa vadeli ortalamalarından destek olarak yükselen dipler oluşturan OTKAR, zirve tazeleyerek yükselişini sürdürüyor.

Hedef Fiyat: 570 TL, 605 TL  
Zarar Kes: 525 TL

## Phillip Portföy Yatırım Fonları

### Yatırım Fonu Nedir?

Yatırım fonları, birçok bireysel yatırımcının parasının bir havuzda toplandığı ve onlar adına portföy yönetiminin yapıldığı finansal enstrümanlardır. Fonlar, yatırımcının belirlediği farklı risk ve getiri beklentilerine göre değerlendirilirken; hisse senedi, tahvil, repo, kıymetli madenler, emtia ve mevduat gibi farklı araçlar üzerinden değerlendirilmektedir.

### Yatırım Fonları Nasıl Alınır?

TEFAS'da işlem gören tüm yatırım fonlarını öncelikle PhillipCapital'de yer alan hesabınız üzerinden alabilir veya hesap açarak kolayca erişim sağlayabilirsiniz. Buna ek olarak Türkiye'deki her banka ve aracı kurum platformlarından alım-satım gerçekleştirilebilir.

### PPB / PHILLIP PORTFÖY BİRİNCİ HİSSE SENEDİ FONU

- Fon toplam değerinin en az %80'i devamlı olarak yerli ihraççıların hisse senetlerine yatırılır. Yatırım yapılacak sermaye piyasası araçlarının seçiminde, temel analize dayalı yöntemler kullanılarak gelecekte büyüme ve karlılık artışına odaklanarak, yeni yatırım iştahına sahip ve getirilerini küçük ortaklarıyla paylaşımına açık, yatırımcı dostu yönetimlerce idare edilen şirketlerin hisselerine, teknik analiz yöntemleriyle alım satım seviyeleri tespit edilerek yatırım yapılır.

Birim Pay Fiyatı	<b>1,894548</b>
Günlük Getiri (%)	<b>-1,54%</b>
Yılbaşından bu yana (%)	<b>96,67%</b>
Fon alış valörü	T+1
Fon Satış valörü	T+2

### PPS / PHILLIP PORTFÖY BİRİNCİ SERBEST FON

- Fon, yerli ve yabancı para ve sermaye araçlarının spot ve vadeli fiyatlarının, gün içi fiyat dalgalanmalarından doğan arbitraj fırsatlarını kullanarak yatırımcılarına getiri sağlamayı amaçlar. Fon bu fırsatları değerlendirirken risklerini uygun gördüğü yüksek korelasyonlu yurt içi ve yurt dışı finansal ürünler yardımıyla hedge eder.
- Yatırımcıların fondan maksimum verimi almaları için yatırım vadelerini 6 ay ve üzerinde tutmaları tavsiye olunur.*

Birim Pay Fiyatı	<b>1,083031</b>
Günlük Getiri (%)	<b>-0,08%</b>
Halka Arz Getiri (%)	<b>8,30%</b>
Fon alış valörü	T+1
Fon Satış valörü	T+2

Fon Portföyündeki Varlıklar: BIST payları ve VIOP sözleşmeleri

### PJL / PHILLIP PORTFÖY PARA PİYASASI FONU

- Fon portföyünün tamamı devamlı olarak, vadesine en fazla 184 gün kalmış, likiditesi yüksek para ve sermaye piyasası araçlarından oluşacak ve Fon portföyünün günlük olarak hesaplanan ağırlıklı ortalama vadesi en fazla 45 gün olacaktır.

Birim Pay Fiyatı	<b>1,191034</b>
Günlük Getiri (%)	<b>0,050%</b>
Yılbaşından bu yana (%)	<b>13,60%</b>
Fon alış valörü	T+0
Fon Satış valörü	T+0

Fon Portföyündeki Varlıklar: Borçlanma Senetleri %52,64, T.Repo %20,76, TPP %19,36, Mevduat %4,79, Özel Sektör Kira Sertifikası %2,45

Yasal Uyarı: Burada yer alan yatırım bilgi, yorum ve tavsiyeleri yatırım danışmanlığı kapsamında değildir. Yatırım danışmanlığı hizmeti, yetkili kuruluşlar tarafından kişilerin risk ve getiri tercihleri dikkate alınarak kişiye özel sunulmaktadır. Burada yer alan yorum ve tavsiyeler ise genel niteliktedir. Bu tavsiyeler mali durumunuz ile risk ve getiri tercihlerinize uygun olmayabilir. Bu nedenle, sadece burada yer alan bilgilere dayanarak yatırım kararı verilmesi beklentilerinize uygun sonuçlar doğurmayabilir.

Kod	14	50	RSI	StochS	MACD	CCI	Kod	14	50	RSI	StochS	MACD	CCI
	Günlük H.O.	Günlük H.O.						Günlük H.O.	Günlük H.O.				
AEFES	●	●	●	●	●	●	ISMEN	●	●	●	●	●	●
AGHOL	●	●	●	●	●	●	JANTS	●	●	●	●	●	●
AKBNK	●	●	●	●	●	●	KARSN	●	●	●	●	●	●
AKFGY	●	●	●	●	●	●	KCHOL	●	●	●	●	●	●
AKSA	●	●	●	●	●	●	KONTR	●	●	●	●	●	●
AKSEN	●	●	●	●	●	●	KORDS	●	●	●	●	●	●
ALARK	●	●	●	●	●	●	KOZAA	●	●	●	●	●	●
ALBRK	●	●	●	●	●	●	KOZAL	●	●	●	●	●	●
ALGYO	●	●	●	●	●	●	KRDMD	●	●	●	●	●	●
ALKIM	●	●	●	●	●	●	LOGO	●	●	●	●	●	●
ARCLK	●	●	●	●	●	●	MAVI	●	●	●	●	●	●
ARDYZ	●	●	●	●	●	●	MGROS	●	●	●	●	●	●
ASELS	●	●	●	●	●	●	NTHOL	●	●	●	●	●	●
AYDEM	●	●	●	●	●	●	NUGYO	●	●	●	●	●	●
BAGFS	●	●	●	●	●	●	ODAS	●	●	●	●	●	●
BASGZ	●	●	●	●	●	●	OTKAR	●	●	●	●	●	●
BERA	●	●	●	●	●	●	OYAKC	●	●	●	●	●	●
BIMAS	●	●	●	●	●	●	PARSN	●	●	●	●	●	●
BRYAT	●	●	●	●	●	●	PETKM	●	●	●	●	●	●
BUCIM	●	●	●	●	●	●	PGSUS	●	●	●	●	●	●
CCOLA	●	●	●	●	●	●	PSGYO	●	●	●	●	●	●
CEMTS	●	●	●	●	●	●	QUAGR	●	●	●	●	●	●
CIMSA	●	●	●	●	●	●	SAHOL	●	●	●	●	●	●
DEVA	●	●	●	●	●	●	SASA	●	●	●	●	●	●
DOAS	●	●	●	●	●	●	SELEC	●	●	●	●	●	●
DOHOL	●	●	●	●	●	●	SISE	●	●	●	●	●	●
ECILC	●	●	●	●	●	●	SKBNK	●	●	●	●	●	●
EGEEN	●	●	●	●	●	●	SNGYO	●	●	●	●	●	●
EKGYO	●	●	●	●	●	●	SOKM	●	●	●	●	●	●
ENJSA	●	●	●	●	●	●	TAVHL	●	●	●	●	●	●
ENKAI	●	●	●	●	●	●	TCELL	●	●	●	●	●	●
ERBOS	●	●	●	●	●	●	THYAO	●	●	●	●	●	●
EREGL	●	●	●	●	●	●	TKFEN	●	●	●	●	●	●
FROTO	●	●	●	●	●	●	TKNSA	●	●	●	●	●	●
GARAN	●	●	●	●	●	●	TOASO	●	●	●	●	●	●
GENIL	●	●	●	●	●	●	TRGYO	●	●	●	●	●	●
GLYHO	●	●	●	●	●	●	TRILC	●	●	●	●	●	●
GOZDE	●	●	●	●	●	●	TSKB	●	●	●	●	●	●
GSDHO	●	●	●	●	●	●	TTKOM	●	●	●	●	●	●
GUBRF	●	●	●	●	●	●	TTRAK	●	●	●	●	●	●
GWIND	●	●	●	●	●	●	TUPRS	●	●	●	●	●	●
HALKB	●	●	●	●	●	●	TURSG	●	●	●	●	●	●
HEKTS	●	●	●	●	●	●	ULKER	●	●	●	●	●	●
INDES	●	●	●	●	●	●	VAKBN	●	●	●	●	●	●
INVES	●	●	●	●	●	●	VESBE	●	●	●	●	●	●
IPEKE	●	●	●	●	●	●	VESTL	●	●	●	●	●	●
ISCTR	●	●	●	●	●	●	YATAS	●	●	●	●	●	●
ISDMR	●	●	●	●	●	●	YKBNK	●	●	●	●	●	●
ISFIN	●	●	●	●	●	●	ZOREN	●	●	●	●	●	●
ISGYO	●	●	●	●	●	●	ZRGYO	●	●	●	●	●	●

Yasal Uyarı: Burada yer alan yatırım bilgi, yorum ve tavsiyeleri yatırım danışmanlığı kapsamında değildir. Yatırım danışmanlığı hizmeti, yetkili kuruluşlar tarafından kişilerin risk ve getiri tercihleri dikkate alınarak kişiye özel sunulmaktadır. Burada yer alan yorum ve tavsiyeler ise genel niteliktedir. Bu tavsiyeler mali durumunuz ile risk ve getiri tercihlerinize uygun olmayabilir. Bu nedenle, sadece burada yer alan bilgilere dayanılarak yatırım kararı verilmesi beklentilerinize uygun sonuçlar doğurmayabilir.