

**20 Aralık 2024**

**Açılıştan Kapanışa Piyasalar**

BIST	Kapanış 19.12.2024	Günlük Değişim	Yurt Dışı Piyasalar	19.12.2024 (18:10)	20.12.2024 (08:00)	BIST Kapanış Sonrası Değişim
BIST 100	9.765	-1,52%	S&P 500 Vadeli	5.969	5.911	-0,97%
BIST 30	10.671	-1,61%	Euro Stoxx 50 CFD	4.874	4.838	-0,74%
BIST Banka	14.029	-2,12%	Nikkei 225 Vadeli	39.110	38.790	-0,82%
BIST Sanayi	12.990	-0,92%	ABD 10 Yıllık (bps)	4,56	4,56	0
BIST 30 Yakın Vade	10.759	-2,17%	Brent	73,43	72,43	-1,36%
Türkiye 2 Yıllık (bps)	43,50	23	Ons Altın	2.595	2.598	0,11%
Türkiye 10 Yıllık (bps)	30,27	12	USDTRY	35,09	35,15	0,17%

### Önemli Haberler

- TCMB brüt rezervleri 13 Aralık haftasında 163,4 milyar USD ile yeni bir rekor kırdı ve tüm zamanların en yüksek seviyesine ulaştı. TCMB Eylül dönemi Uluslararası Yatırım Pozisyonu (UYP) verilerine göre, Türkiye'nin yurt dışı varlıkları, 2023 yıl sonuna göre %10,4 oranında artışla 367,2 milyar USD, yükümlülükleri ise %1 artışla 656,0 milyar USD oldu.
- BDDK haftalık bülteninde yer alan bilgilere göre, kur korumalı TL mevduat ve katılma hesapları 1 trilyon 169,5 milyar TL'ye geriledi. Aynı haftada krediler 15 trilyon 640,2 milyar TL'ye, mevduat ise 18 trilyon 551,3 milyar TL'ye yükseldi.
- ABD'de üçüncü çeyrek büyümesine pozitif revizyon geldi. Verilere göre, GSYH üçüncü çeyrekte yıllık %3,1 oranında arttı. Bir önceki açıklamada üçüncü çeyrekte büyümenin %2,8 oranında olduğu ifade edilmişti. Beklentiler GSYH artışının revize edilmeyerek %2,8 seviyesinde bırakılacağı yönündeydi.
- ABD'de ilk kez işsizlik maaşı başvurusunda bulunanların sayısı, 14 Aralık ile biten haftada 220 bine inerek piyasa beklentilerinin altında gerçekleşti. Piyasa beklentisi, işsizlik maaşı başvuru sayısının bu dönemde 229 bin olması yönündeydi. İşsizlik maaşı başvuru sayılarına ilişkin önceki haftanın verisi 242 bin olmuştu.
- Çin Merkez Bankası (PBOC), ana göstere kredi oranlarını değiştirmeyerek bir yıllık kredi ana faiz oranını (LPR) %3,1'de, beş yıllık oranı ise %3,6'da sabit tutma kararı aldı.

### Ekonomik Takvim

	Veri	Beklenti	Önceki
10:00	Türkiye, Piyasa Katılımcıları Anketi	-	-
16:30	ABD, Kişisel Gelirler (Kasım)	0,4%	0,6%
16:30	ABD, Kişisel Harcamalar (Kasım)	0,5%	0,4%
16:30	ABD, Çekirdek Kişisel Tüketim Giderleri Endeksi(Yıllık/Kasım)	0,2%	0,3%
18:00	ABD, Michigan Eğilim Endeksi (Aralık)	74,2	74,0
18:00	ABD, Michigan Beklentiler Endeksi	71,9	71,6
18:00	ABD, Michigan Eğilim Endeksi (Aralık)	2,9%	2,9%

\*Kaynak: Investing

### Tedbir Kararları

- DZGYO payı VBTS kapsamında 17/01/2025 tarihli işlemlere kadar kredili işlemlere konu edilemeyecektir.

### Hak Kullanımları

- ALKLC, GSRAY, SEGMN, SMART genel kurulu bugün gerçekleştirilecektir.
- ETILR, MRGYO sermaye artırımını bugün gerçekleştirilecektir.
- ALKLC, kâr payı ödemesi bugün gerçekleştirilecektir.

### Günlük Hisse Önerileri

- Günlük hisse önerilerimiz **ASTOR, BIOEN ve OBAMS' dir**. Öneriler hakkında detayları görmek için tıklayabilirsiniz.

## KAP Haberleri

- ARCLK**, JCR Avrasya Derecelendirme A.Ş. "Arçelik Anonim Şirketi"nin Uzun Vadeli Ulusal Kurum Kredi Rating Notunu 'AAA (tr)' seviyesinde teyit etmiş olup görünümü ise 'Stabil'den 'Negatife revize etti. **Şirketin kredi risklerinde bir artışa işaret ettiğinden hafif negatif olarak değerlendirilebilir.**
- BIGCH**, Avolta Grubu'nun havalimanlarında yer alan yiyecek ve içecek alanlarında faaliyet gösteren şirketi HMS Host International ile başta Sabiha Gökçen Havalimanı İç ve Dış Hatlar terminalleri olmak üzere ve diğer uluslararası havalimanlarında iş birliği yapılması ve yeni restoranların açılması konularında görüşmelere başladı. Avolta Grubu dünya üzerinde 64 farklı ülkede, 1000'in üzerinde havalimanında, yaklaşık 5.100 satış noktasında, toplamda 2,3 milyar yolcuya hizmet vermektedir.
- DOAS**, Doğu Holding A.Ş.'den satın almış olduğu Doğu Gayrimenkul Yatırım Ortaklığı A.Ş.'nin paylarının alımına ilişkin YK kararlarının batıl olduğu iddiası ile açılan davanın ön inceleme duruşması yapılmış olup bir sonraki duruşma tarihinin 21 Mayıs 2025 olarak belirlenmesine karar verildi.
- EFORC**, bağlı ortaklığı Efor Gübre Madencilik Sanayi Ticaret A.Ş. tarafından iç piyasada faaliyet gösteren bir şirket ile petrokok satışı yaptı. Ayrıca İsviçre'de faaliyet gösteren ayrı bir firma ile metkok ihracat sözleşmesi imzaladı. İhracat Avrupa'ya yapılacaktır. Bu kapsamda, yurtiçi petrokok satışının bedeli güncel kurla KDV Hariç 94.959.150 TL'dir (2.711.886 USD). İtalya'ya ihraç edilecek metkok, İsviçre'de mukim bir şirkete satılacaktır. İhracatın bedeli 170.702.512 TL'dir (4.875.000 USD). Böylece yapılacak toplam satışların bedeli 265.661.662 TL olacaktır (7.586.886 USD) ve satışların 2024 mali yılı içerisinde tamamlanması planlanmaktadır.
- GARAN**, takipteki krediler portföyünde yer alan 9 ayrı portföy toplam 701.500.000 TL bedelle satıldı.
- MOGAN**, 100 MW'lık operasyonel kurulu kapasiteye sahip Kocatepe RES Projesi bünyesinde yatırımının devam ettiği 32,5 MW kapasiteli Hibrit GES projesinde panel montajı tamamlandı. 2025 yılının ilk ayında elektrik işletmeye geçmesi planlanan yatırımın toplam tutarı yaklaşık 17,7 milyon ABD Dolarıdır. Hibrit GES projesi kapsamında yıllık yaklaşık 53.000.000 kwh elektrik üretimi gerçekleştirilecek olup bu üretimle yaklaşık 22.500 hanenin bir yıllık elektrik ihtiyacı karşılanacaktır. **Bu yatırımın, şirketin ciro ve faaliyet kârına olumlu yönde katkı sağlaması öngörülmektedir.**
- PGSUS**, 2028 yılı ve sonrasındaki uçak ihtiyacına yönelik yürütülen çalışmalar sonucunda, The Boeing Company ile toplam 200 adede kadar Boeing 737-10 model uçağı kapsayan bir uçak sipariş anlaşması imzaladı. Şirket anlaşma kapsamında 2028 yılından itibaren teslim edilecek şekilde 100 adet Boeing 737-10 uçak için kesin sipariş verdi ve ilerleyen yıllarda kesin siparişe çevrilebilir ilave 100 adede kadar Boeing 737-10 uçak için opsiyon siparişinde bulundu. Sözleşmenin toplam değeri, tüm opsiyonların kullanıldığı varsayımıyla, 200 adet Boeing 737-10 uçak için sözleşmede geçerli özel fiyat ve ödeme koşulları hariç güncel liste satış fiyatları üzerinden 36 milyar ABD Doları seviyesindedir. **Şirketin filosuna Boeing marka uçakları dahil etmesi operasyonel esneklik ve kapasite artışı doğuracağından mevcut sözleşme olumlu olarak yorumlanabilir.**
- TOASO**, K0 ticari araç sözleşmesi ile bağlantılı olarak, planlanan ilave yatırımlar ile 276 milyon Euro olması beklenen yatırımın finansmanı için, BNP Paribas Fortis SA/NV ve ING BANK, A BRANCH OF ING-DIBA AG (SACE Lenders) ile sigorta maliyetleri dahil 295.187.165 Euro tutarında İhracat Kredi Kurumu (ECA) kredisi sağlanmasına ilişkin sürdürülebilirlik bağlantılı kredi sözleşmesi imzaladı. Kredinin 31 Aralık 2024 tarihine kadar kullanılması öngörülmekte olup vadesi Aralık 2032'de dolacaktır.
- YYLGD**, JCR Avrasya Derecelendirme A.Ş. "Yayla Agro Gıda San. ve Tic. A.Ş."nin Uzun Vadeli Ulusal Kurum Kredi Rating Notunu 'AA- (tr)'den 'A+ (tr)'ye revize etti.

\*Bültendeki haberler, Kamuyu Aydınlatma Platformu'na bugün saat 08:30'a kadar gelen haberleri kapsamaktadır.

## Pay Geri Alımları

Hisse	Pay Adedi	Fiyat (TL)
AGESA	60.000	148,05
CEMZY	581.833	11,90
FRIGO	20.000	8,35
GEDIK	104.459	7,71
LKMNH	18.000	16,86
PCILT	50.000	16,65
TKFEN	60.000	74,60

## BİST 100 Teknik Analizi



BIST 100 endeksi, son işlem gününde 9.754 – 9.897 puan aralığında hareket etti ve günü 9.765 puandan kapattı. Endekste 18 hisse değer kazanırken 82 hisse değer kaybetti.

Son işlem gününde yurt içinde önemli bir gelişmenin yaşanmaması endeksin küresel piyasalara paralel bir şekilde fiyatlanmasına neden oldu. Çarşamba akşam Fed kararı sonrasında dün güne satıcılar şeklinde başlayan BIST-100 endeksi günü 9.800 seviyesinin de altında tamamladı. Momentum kaybının devam ettiği endeksin dünkü kapanışı teknik açıdan negatif bir görünüm sergiledi. Kısa vadede risk iştahının zayıfladığı endekste haftalık kapanışın 9.900 bölgesi üzerinde gerçekleşmesi gelecek hafta için önemli bir gösterge olabilir. Bugün gün içerisinde 9.800 bölgesi üzerinde tutunmalar sağlanamaz ise negatif görünümün devam etmesini bekleriz.

## VIOP 30 Teknik Analizi



Aralık Vadeli Endeks 30 kontratı son işlem gününde 10.747–10.938 puan aralığında hareket etti ve son işlem gününü 10.759 puandan tamamladı. Akşam seansı kapanışı ise 10.772 puandan gerçekleşti.

Sözleşmede geçtiğimiz haftalarda 11.550 seviyesinden başlayan kâr satışları etkisini sürdürürken son işlem gününde zayıf seyirle birlikte günü %1,24 oranında değer kaybı ve kısa vadeli ortalamasının altında tamamlanan sözleşmede, bugün geri çekilmelerin devamında 10.600 bölgesini destek olarak takip edeceğiz. Bu seviyenin altına sarkılması durumunda 10.500 desteği gündeme gelebilir. Yukarı yönlü toparlanmalarda ise 11.075 seviyesi kısa vadeli direnç olarak izlenirken, bu bölgenin aşılması durumunda 11.200 seviyesine doğru tepki alımları güçlenebilir.

## Teknik Analiz Hisse Önerileri

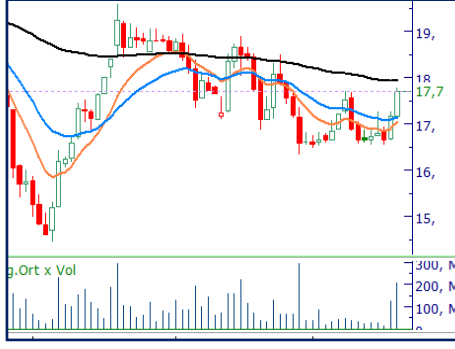


### ASTOR

Kısa vadede kar realizasyonlarının etkili olduğu ASTOR, dün 102,08 TL seviyesindeki kısa vadeli ortalamasını destek olarak koruyarak tepki alımlarıyla toparlandı. Bugün de hissede bu seviyenin destek olarak çalışmaya devam etmesi durumunda tepki alımlarının sürmesini bekliyoruz.

**Hedef Fiyat: 107,50 TL**

**Zarar Kes: 101,40 TL**

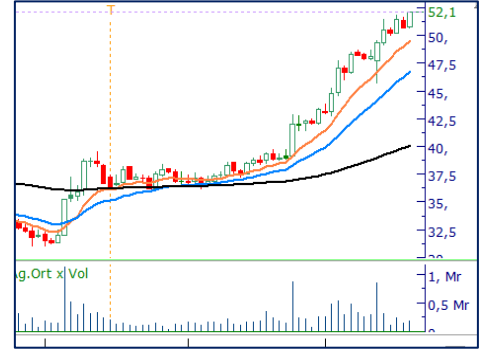


### BIOEN

16,50 TL seviyesinin dip bölgesi olarak çalışmasıyla kısa vadede yukarı yönlü bir hareketin başladığı BIOEN hissesinde, dün 50 günlük ortalamasının üzerinde gerçekleşen kapanışı teknik açıdan olumlu buluyoruz. Bugün 17,50 TL seviyesi üzerinde tutunulması durumunda, alımların devam edeceğini öngörüyoruz.

**Hedef Fiyat: 18,15 TL**

**Zarar Kes: 17,35 TL**



### OBAMS

Kısa vadeli ortalamasının üzerinde kalmaya devam eden OBAMS, son günlerde endeksten pozitif ayrılarak güçlü bir performans sergiledi. Dün, kısa vadeli yatay direnç olan 51,55 TL seviyesinin aşılmasını olumlu bir gelişme olarak değerlendiriyoruz. Bugün bu seviyenin üzerinde tutunma sağlarsa, alım iştahının devam etmesi beklenebilir.

**Hedef Fiyat: 53,35 TL**

**Zarar Kes: 51,10 TL**

DESTEK/DİRENÇ TABLOSU

	PİVOT DESTEKLER					PİVOT DİRENÇLER			HİSSELER	PİVOT DESTEKLER					PİVOT DİRENÇLER		
	Destek 1	Destek 2	Destek 3	Kapanış	Pivot	Direnç 1	Direnç 2	Direnç 3		Destek 1	Destek 2	Destek 3	Kapanış	Pivot	Direnç 1	Direnç 2	Direnç 3
BINHO	322,42	316,83	308,92	328,00	330,33	335,92	343,83	349,42	KARSN	12,48	12,30	11,95	12,67	12,83	13,01	13,36	13,54
ADEL	34,77	34,35	33,65	35,20	35,47	35,89	36,59	37,01	KTLEV	54,48	53,17	51,13	55,80	56,52	57,83	59,87	61,18
AGROT	10,69	10,39	10,08	10,98	11,00	11,30	11,61	11,91	KCAER	14,48	14,25	13,97	14,72	14,76	14,99	15,27	15,50
AKBNK	60,48	59,82	58,78	61,15	61,52	62,18	63,22	63,88	KCHOL	183,27	181,83	178,97	184,70	186,13	187,57	190,43	191,87
AKFGY	2,11	2,09	2,06	2,13	2,14	2,16	2,19	2,21	KONTR	40,18	38,26	35,80	42,10	42,64	44,56	47,02	48,94
AKFYE	18,64	18,46	18,17	18,83	18,93	19,11	19,40	19,58	KONYA	6926,67	6873,33	6789,17	6980,00	7010,83	7064,17	7148,33	7201,67
AKSA	11,41	10,81	10,41	12,01	11,81	12,41	12,81	13,41	KOZAL	23,03	22,71	22,25	23,36	23,49	23,81	24,27	24,59
AKSEN	36,03	35,47	34,99	36,58	36,51	37,07	37,55	38,11	KOZAA	67,18	66,47	65,23	67,90	68,42	69,13	70,37	71,08
ALARK	93,37	92,68	91,57	94,05	94,48	95,17	96,28	96,97	LMKDC	30,29	29,35	28,69	31,24	30,95	31,89	32,55	33,49
ALFAS	60,52	59,73	58,67	61,30	61,58	62,37	63,43	64,22	MAVI	83,17	81,88	79,47	84,45	85,58	86,87	89,28	90,57
ALTNY	88,88	87,32	86,08	90,45	90,12	91,68	92,92	94,48	MIATK	42,07	41,65	40,93	42,50	42,79	43,21	43,93	44,35
AEFES	218,37	212,63	206,47	224,10	224,53	230,27	236,43	242,17	MGROS	500,17	493,83	485,17	506,50	508,83	515,17	523,83	530,17
AGHOL	355,50	350,50	340,50	360,50	365,50	370,50	380,50	385,50	MPARK	358,17	350,08	342,67	366,25	365,58	373,67	381,08	389,17
ANSGR	98,77	97,58	96,27	99,95	100,08	101,27	102,58	103,77	OBAMS	51,07	50,03	49,52	52,10	51,58	52,62	53,13	54,17
ARCLK	141,40	140,10	137,70	142,70	143,80	145,10	147,50	148,80	ODAS	6,32	6,24	6,08	6,41	6,48	6,56	6,72	6,80
ARDYZ	41,01	39,79	39,19	42,22	41,61	42,83	43,43	44,65	OTKAR	473,92	467,58	463,17	480,25	478,33	484,67	489,08	495,42
ASELS	69,37	68,83	67,92	69,90	70,28	70,82	71,73	72,27	OYAKC	21,15	20,79	20,47	21,50	21,47	21,83	22,15	22,51
ASTOR	101,77	99,93	98,37	103,60	103,33	105,17	106,73	108,57	PAPIL	12,59	12,48	12,27	12,71	12,80	12,91	13,12	13,23
BTCIM	132,00	129,60	126,60	134,40	135,00	137,40	140,40	142,80	PGSUS	219,30	216,40	213,30	222,20	222,40	225,30	228,40	231,30
BERA	14,72	14,50	14,10	14,94	15,12	15,34	15,74	15,96	PEKGY	1,57	1,53	1,48	1,61	1,62	1,66	1,71	1,75
BJKAS	4,46	4,37	4,26	4,54	4,57	4,66	4,77	4,86	PETKM	18,33	18,17	17,95	18,48	18,55	18,71	18,93	19,09
BIMAS	499,17	496,33	491,67	502,00	503,83	506,67	511,33	514,17	REEDR	14,10	13,93	13,66	14,26	14,37	14,54	14,81	14,98
BRSAN	433,17	428,58	421,42	437,75	440,33	444,92	452,08	456,67	RGYAS	120,63	119,17	118,13	122,10	121,67	123,13	124,17	125,63
BRYAT	2128,33	2075,67	2035,33	2181,00	2168,67	2221,33	2261,67	2314,33	SAHOL	93,13	91,67	89,48	94,60	95,32	96,78	98,97	100,43
CCOLA	58,52	57,73	56,82	59,30	59,43	60,22	61,13	61,92	SASA	4,09	4,05	4,00	4,12	4,14	4,18	4,23	4,27
CWENE	21,63	21,25	20,71	22,00	22,17	22,55	23,09	23,47	SMRTG	39,57	39,19	38,49	39,94	40,27	40,65	41,35	41,73
CANTE	1,71	1,67	1,63	1,76	1,75	1,79	1,83	1,87	SKBNK	4,76	4,72	4,65	4,80	4,83	4,87	4,94	4,98
CLEBI	1912,67	1902,33	1883,67	1923,00	1931,33	1941,67	1960,33	1970,67	SISE	41,71	41,17	40,73	42,26	42,15	42,69	43,13	43,67
CIMSA	43,49	42,93	41,99	44,06	44,43	44,99	45,93	46,49	SOKM	39,37	39,09	38,61	39,64	39,85	40,13	40,61	40,89
DOHOL	14,66	14,45	14,12	14,87	14,99	15,20	15,53	15,74	HALKB	16,17	15,78	15,09	16,56	16,86	17,25	17,94	18,33
DOAS	199,53	198,67	196,93	200,40	201,27	202,13	203,87	204,73	TSKB	12,14	11,99	11,71	12,30	12,42	12,57	12,85	13,00
ECILC	47,82	47,42	46,74	48,22	48,50	48,90	49,58	49,98	TABGD	149,73	148,47	146,33	151,00	151,87	153,13	155,27	156,53
EGEEN	10023,33	9954,17	9840,83	10092,50	10136,67	10205,83	10319,17	10388,33	TAVHL	282,25	279,50	276,75	285,00	285,00	287,75	290,50	293,25
EKGYO	13,03	12,86	12,60	13,20	13,29	13,46	13,72	13,89	TKFEN	73,53	72,77	71,68	74,30	74,62	75,38	76,47	77,23
ENJSA	58,63	57,92	56,88	59,35	59,67	60,38	61,42	62,13	TOASO	182,60	181,00	177,80	184,20	185,80	187,40	190,60	192,20
ENERY	254,17	249,33	240,92	259,00	262,58	267,42	275,83	280,67	TUKAS	7,13	6,93	6,70	7,34	7,36	7,56	7,79	7,99
ENKAI	51,77	51,03	50,02	52,50	52,78	53,52	54,53	55,27	TCELL	92,28	90,97	88,58	93,60	94,67	95,98	98,37	99,68
EREGL	25,13	24,95	24,67	25,30	25,41	25,59	25,87	26,05	TMSN	110,93	109,57	106,83	112,30	113,67	115,03	117,77	119,13
EUPWR	33,61	33,17	32,51	34,04	34,27	34,71	35,37	35,81	TUPRS	143,60	142,80	141,50	144,40	144,90	145,70	147,00	147,80
FENER	41,60	40,90	39,98	42,30	42,52	43,22	44,14	44,84	THYAO	287,17	284,83	281,92	289,50	290,08	292,42	295,33	297,67
FROTO	947,83	943,17	935,33	952,50	955,67	960,33	968,17	972,83	TTKOM	44,98	44,52	43,64	45,44	45,86	46,32	47,20	47,66
GARAN	123,33	121,97	119,23	124,70	126,07	127,43	130,17	131,53	TTRAK	703,67	696,83	688,67	710,50	711,83	718,67	726,83	733,67
GESAN	48,42	47,66	46,62	49,18	49,46	50,22	51,26	52,02	TURSG	14,62	14,44	14,26	14,81	14,80	14,98	15,16	15,34
GOLTS	427,00	422,75	415,50	431,25	434,25	438,50	445,75	450,00	ULKER	107,10	105,40	103,50	108,80	109,00	110,70	112,60	114,30
GUBRF	279,00	275,75	271,00	282,25	283,75	287,00	291,75	295,00	VAKBN	22,17	21,93	21,51	22,40	22,59	22,83	23,25	23,49
HEKTS	3,92	3,88	3,82	3,95	3,98	4,02	4,08	4,12	VESTL	65,70	64,20	62,40	67,20	67,50	69,00	70,80	72,30
ISCTR	13,03	12,93	12,75	13,14	13,21	13,31	13,49	13,59	VESBE	16,78	16,56	16,32	17,00	17,02	17,24	17,48	17,70
ISMEN	41,44	39,68	37,36	43,20	43,76	45,52	47,84	49,60	YKBNK	28,79	28,57	28,23	29,00	29,13	29,35	29,69	29,91
KLSE	36,09	35,61	34,83	36,58	36,87	37,35	38,13	38,61	YEOTK	50,05	49,10	48,20	51,00	50,95	51,90	52,80	53,75
KRDMD	27,73	27,41	26,83	28,06	28,31	28,63	29,21	29,53	ZOREN	4,40	4,36	4,29	4,44	4,47	4,51	4,58	4,62



Kod	14	50	RSI	StochS	MACD	CCI	Kod	14	50	RSI	StochS	MACD	CCI
	Günlük H.O.	Günlük H.O.						Günlük H.O.	Günlük H.O.				
AEFES	●	●	●	●	●	●	ISMEN	●	●	●	●	●	●
AGHOL	●	●	●	●	●	●	IZENR	●	●	●	●	●	●
AHGAZ	●	●	●	●	●	●	IZMDC	●	●	●	●	●	●
AKBNK	●	●	●	●	●	●	KARSN	●	●	●	●	●	●
AKCNS	●	●	●	●	●	●	KAYSE	●	●	●	●	●	●
AKFYE	●	●	●	●	●	●	KCAER	●	●	●	●	●	●
AKSA	●	●	●	●	●	●	KCHOL	●	●	●	●	●	●
AKSEN	●	●	●	●	●	●	KLSER	●	●	●	●	●	●
ALARK	●	●	●	●	●	●	KMPUR	●	●	●	●	●	●
ALBRK	●	●	●	●	●	●	KONTR	●	●	●	●	●	●
ALFAS	●	●	●	●	●	●	KONYA	●	●	●	●	●	●
ARCLK	●	●	●	●	●	●	KORDS	●	●	●	●	●	●
ASELS	●	●	●	●	●	●	KOZAA	●	●	●	●	●	●
ASGYO	●	●	●	●	●	●	KOZAL	●	●	●	●	●	●
ASTOR	●	●	●	●	●	●	KRDMD	●	●	●	●	●	●
BERA	●	●	●	●	●	●	MAVI	●	●	●	●	●	●
BIENY	●	●	●	●	●	●	MGROS	●	●	●	●	●	●
BIMAS	●	●	●	●	●	●	MIATK	●	●	●	●	●	●
BIOEN	●	●	●	●	●	●	ODAS	●	●	●	●	●	●
BOBET	●	●	●	●	●	●	OTKAR	●	●	●	●	●	●
BRSAN	●	●	●	●	●	●	OYAKC	●	●	●	●	●	●
BRYAT	●	●	●	●	●	●	PENTA	●	●	●	●	●	●
BUCIM	●	●	●	●	●	●	PETKM	●	●	●	●	●	●
CANTE	●	●	●	●	●	●	PGSUS	●	●	●	●	●	●
CCOLA	●	●	●	●	●	●	QUAGR	●	●	●	●	●	●
CIMSA	●	●	●	●	●	●	SAHOL	●	●	●	●	●	●
CWENE	●	●	●	●	●	●	SASA	●	●	●	●	●	●
DOAS	●	●	●	●	●	●	SDTTR	●	●	●	●	●	●
DOHOL	●	●	●	●	●	●	SISE	●	●	●	●	●	●
ECILC	●	●	●	●	●	●	SKBNK	●	●	●	●	●	●
ECZYT	●	●	●	●	●	●	SMRTG	●	●	●	●	●	●
EGEEN	●	●	●	●	●	●	SOKM	●	●	●	●	●	●
EKGYO	●	●	●	●	●	●	TATEN	●	●	●	●	●	●
ENERY	●	●	●	●	●	●	TAVHL	●	●	●	●	●	●
ENJSA	●	●	●	●	●	●	TCELL	●	●	●	●	●	●
ENKAI	●	●	●	●	●	●	THYAO	●	●	●	●	●	●
EREGL	●	●	●	●	●	●	TKFEN	●	●	●	●	●	●
EUPWR	●	●	●	●	●	●	TOASO	●	●	●	●	●	●
EUREN	●	●	●	●	●	●	TSKB	●	●	●	●	●	●
FROTO	●	●	●	●	●	●	TTKOM	●	●	●	●	●	●
GARAN	●	●	●	●	●	●	TTRAK	●	●	●	●	●	●
GESAN	●	●	●	●	●	●	TUKAS	●	●	●	●	●	●
GUBRF	●	●	●	●	●	●	TUPRS	●	●	●	●	●	●
GWIND	●	●	●	●	●	●	ULKER	●	●	●	●	●	●
HALKB	●	●	●	●	●	●	VAKBN	●	●	●	●	●	●
HEKTS	●	●	●	●	●	●	VESTL	●	●	●	●	●	●
IPEKE	●	●	●	●	●	●	YEOTK	●	●	●	●	●	●
ISCTR	●	●	●	●	●	●	YKBNK	●	●	●	●	●	●
ISDMR	●	●	●	●	●	●	YYLGD	●	●	●	●	●	●
ISGYO	●	●	●	●	●	●	ZOREN	●	●	●	●	●	●