

Endeks	%	Değer	Pariteler	%	Değer	Y. Dışı Vadeli	%	Değer			
BIST100	↑	0,33	5447,2	DolarTL	↑	0,09	18,68	S&P500	↑	0,14	3854,5
BIST30	↑	0,38	5883,2	EuroTL	↑	0,16	19,81	Altın Ons/\$	↑	0,21	1795,75
BIST30 Y.Vade	↓	-0,22	5911,8	EuroDolar	↑	0,07	1,06	Ham Petrol	↑	0,14	78,24

KAP Haberleri

- ☀ **ASUZU** ve Bulgaristan Distribütörü ISUBUS LTD. arasında 8.288.600 € tutarında midibüs satış sözleşmesi imzalandı. Söz konusu araçlar 2023 yılı Haziran ayı sonuna kadar teslim edilecektir. Şirketin son dört çeyrek hasılatı 5,2 Milyar TL'dir. (P.Değ: 20,6 Milyar TL, F/K: 29,3)
- ☀ **AYES** yatırım amaçlı olarak İstanbul Bahçelievler'de arsa nitelikli 5 katlı binayı 41.500.000 TL'ye peşin bedelle satın aldı. (P.Değ: 1,0 Milyar TL, F/K: 11,5)
- ☀ **BOSSA**, Develi Belediyesi'ne ait 492.407 m2 büyüklüğündeki arsayı satın almak üzere Belediye ile anlaşmaya vardı. Bu arsaya Güneş Enerjisi Santrali yatırımı yapılmasını planlıyor.
- ☀ **BRSAN** ortaklarından Connas Limited sahip olduğu tüm payları Zehra Nurhan Kocabıyık, Fatma Zeynep Hamed ve Ayşe Nükhet Özmen'e devretti. Bu işlem sonrasında bu üç hissedarın BRSAN'daki doğrudan ortaklık oranlarında yaklaşık %3,23 oranında artış meydana geldi. Pay artmış olsa da BRSAN'ın kontrol yapısında bir değişiklik yaratmadı. (P.Değ: 11,8 Milyar TL, F/K: 27,7)
- ☀ **DOHOL**, bağlı ortaklığı GWIND sermayesinin yaklaşık %3,05'ini temsil eden 16.300.000 adet payı 22 Aralıkta pay başına 22,70 TL fiyatla Borsa İstanbul'da blok satış yöntemiyle yerli ve yabancı kurumsal yatırımcılara sattı. Bu işlem sonrasında GWIND'daki payı % 70'e geriledi. (P.Değ: 26,2 Milyar TL, F/K: 4,2)
- ☀ **ENSRI** %220 bedelsiz sermaye artırım kararı aldı. (P.Değ: 1,2 Milyar TL, F/K: 127,1)
- ☀ **IDEAS**, tahsisli olarak yapmayı planladığı %100 bedelli sermaye artırım sürecini iptal etti. (P.Değ: 0,4 Milyar TL, F/K: 39,6)
- ☀ **ISMEN**, %100 bağlı ortaklık olacak şekilde "Varlık Kiralama Şirketi" kurulmasına karar verildi. (P.Değ: 21,0 Milyar TL, F/K: 9,1)
- ☀ **OSTIM**'in kat karşılığı verdiği ve 357,5 Milyon TL değerindeki gayrimenkul projesinde arsanın %65'i OSTIM'e ait olacak olup %45'lik bölümü taşeron firmaya anahtar teslimi inşaat yapımı karşılığı verilecektir. İnşaatına başlanan işyerleri bölümünden OSTIM cari fiyatlarla KDV hariç 71.500.000 TL gelir elde etmeyi öngörüyor. (P.Değ: 0,6 Milyar TL, F/K: 10,9)
- ☀ **PRDGS**'nin kurumsal ortaklarından Hedef Portföy Gelişim Girişim Sermayesi Fonu sahip olduğu 19,5 Milyon adet hisseyi (Sermayenin %10'u) borsada işlem görebilir nitelik kazanması için MKK'ya başvurdu. (P.Değ: 2,4 Milyar TL, F/K: 7,1)

KAP Haberleri

- ☀ **PSGYO** yönetim kurulu toplam satış hasılatı 533.890.515 TL olacak şekilde sermaye artırımını yapılmasına, artırılan sermayeyi temsil eden payların daha önce şirkete bu kaynağı aktarmış olan Fatih ERDOĞAN, Abdülkerim FIRAT, Mehmet ERDOĞAN'a tahsis edilmesine karar verdi. (P.Değ: 9,8 Milyar TL, F/K: 4,7)
- ☀ **SMRTG**, yurtiçinde yerleşik bir müşterisinden KDV hariç toplam 908.154,50 ABD Doları tutarında "güneş paneli satışı" işine istinaden ön ödeme bedelini bugün aldı. (P.Değ: 30,1 Milyar TL, F/K: 156,8)

Genel Kurul, Sermaye Artırımı ve Temettümler

- ☀ **ALMAD**, **USAK** ve **UZERB**'in genel kurulları bugün gerçekleşecek.
- ☀ **TLMAN**'ın pay başına net 1,67 TL temettü ödemesi bugün gerçekleşecek.

Tedbir Kararları

- ☀ **EGEPO**, **ETILR**, **PLTUR** payları VBTS kapsamında 20/01/2023 seans sonuna kadar açığa satışa ve kredili işlemlere konu edilemeyecek.
- ☀ **HEKTS** ve **SASA** paylarında BIST Tedbir Yönetim Sistemi kapsamında 20/01/2023 seans sonuna kadar "Açığa Satış ve Kredili İşlem Yasağı", "Brüt Takas" ve "Emir İptalinin, Emir Miktar Azaltımı ile Emir Fiyat Kötüleştirmesinin Yasaklanması" tedbirleri uygulanacak.

SPK Bülteni

- ☀ **KAREL**'in %101,47 bedelli sermaye artırımına ilişkin izahnameyi SPK onayladı. Şirketin sermaye artırım tarihi açıklaması bekleniyor. Rüşhan hakları 1 TL'den kullanılacaktır.
- ☀ **Astor Enerji AŞ**, **Söke Değirmencilik AŞ** ve **SDT Uzak ve Savunma Teknoloji AŞ**'nin ilk halka arzlarına ilişkin izahnameler SPK tarafından onaylandı. Söke Değirmencilik AŞ, Borsa'da işlem gören ULUUN'un %100 bağlı ortaklığıdır.

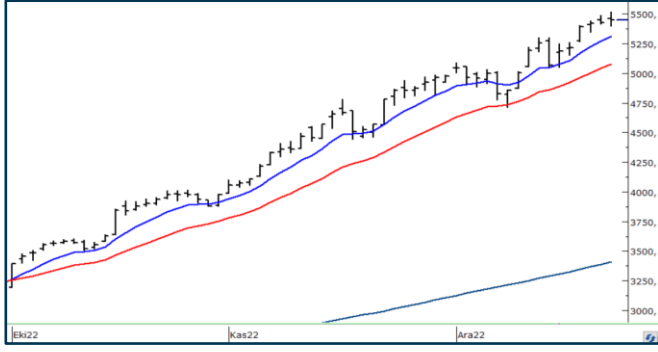
Önemli Haberler

- ☀ Asya hisse endeksleri, Japonya'nın çekirdek enflasyonunun 40 yılı aşkın bir süredir en yüksek seviyesi olan %3,7'ye ulaşmasıyla değer kaybetti. Japonya Nikkei 225 endeksi %1,00, Çin Şangay %0,32, Hong Kong %0,61 ve Güney Kore %1,69 geriledi.

☀ Seans öncesi ve seans içerisinde açıklanan haberler, ☀ Seans sonrası açıklanan haberler

Yasal Uyarı: Burada yer alan yatırım bilgi, yorum ve tavsiyeleri yatırım danışmanlığı kapsamında değildir. Yatırım danışmanlığı hizmeti, yetkili kuruluşlar tarafından kişilerin risk ve getiri tercihleri dikkate alınarak kişiye özel sunulmaktadır. Burada yer alan yorum ve tavsiyeler ise genel niteliktedir. Bu tavsiyeler mali durumunuz ile risk ve getiri tercihlerinize uygun olmayabilir. Bu nedenle, sadece burada yer alan bilgilere dayanarak yatırım kararı verilmesi beklentilerinize uygun sonuçlar doğurmayabilir.

BIST100 Teknik Analiz



Bist100 endeksi Perşembe gününü %0,33 yükselişle 5447 puanda tamamladı. Teknik göstergelerde olumsuz aykırılıklar ve yorgunluk sinyalleri oluştuğu görülüyor.

8 günlük ortalama bugün için 5310'da destek oluşturacak. Endeks 5310 desteği üzerinde kaldıkça yükselişini sürdürecektir.

5310 desteği altında 5150 yatay trend desteğine ve 21 günlük ortalama desteği olan 5080'e doğru geri çekilmeler yaşanabilir.

5080 desteği aşağı kırılmadığı sürece sahip olunan hisse pozisyonlarının korunmasını öneriyoruz.

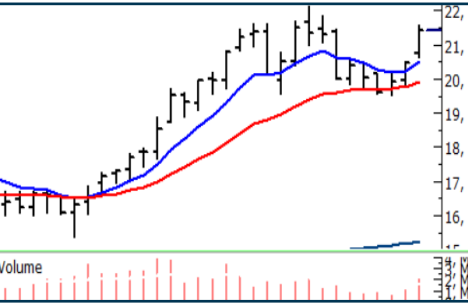
VIOP30 Teknik Analiz



Aralık vade Endeks30 sözleşmesi dün 6000 puanı test ettikten sonra geriledi ve kapanışı 5900 seviyesinden gerçekleştirdi. Bazı teknik göstergelerdeki olumsuz aykırılık görüntüleri belirginlik kazansa da Sözleşme yükselen trend ve 10 günlük üssel ortalama üzerindeki hareketini devam ettiriyor.

Bugün için ilk direncin 5930 seviyesinde oluşmasını bekliyoruz. Sözleşme 5930'un üzerine çıkacak bir yükseliş yapamazsa 5880 ve 5860 desteklerini hedefleyen düzeltme hareketi devam eder.

Teknik Analiz Hisse Önerileri

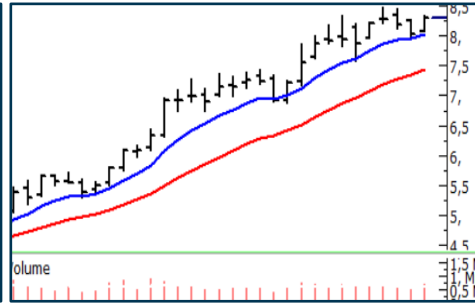


ARENA

21 günlük ortalamasından destek bulan ARENA yükseliş trendini sürdürmeyi deniyor.

Hedef Fiyat: 22,30 TL, 23,70 TL

Zarar Kes: 20,50 TL

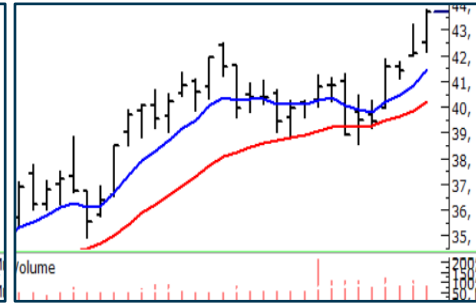


EKGYO

Kısa vadeli ortalaması üzerinde fiyatlanan EKGYO olumlu trendini sürdürmeyi deniyor.

Hedef Fiyat: 8,70 TL, 9,10 TL

Zarar Kes: 7,98 TL



SAHOL

21 günlük ortalamasından destek bularak 42,50 TL yatay direnci üzerinde kapanış alan SAHOL pozitif trendini sürdürmeyi deniyor.

Hedef Fiyat: 45,50 TL, 48,00 TL

Zarar Kes: 42,00 TL

Yasal Uyarı: Burada yer alan yatırım bilgi, yorum ve tavsiyeleri yatırım danışmanlığı kapsamında değildir. Yatırım danışmanlığı hizmeti, yetkili kuruluşlar tarafından kişilerin risk ve getiri tercihleri dikkate alınarak kişiye özel sunulmaktadır. Burada yer alan yorum ve tavsiyeler ise genel niteliktedir. Bu tavsiyeler mali durumunuz ile risk ve getiri tercihlerinize uygun olmayabilir. Bu nedenle, sadece burada yer alan bilgilere dayanarak yatırım kararı verilmesi beklentilerinize uygun sonuçlar doğurmayabilir.

Phillip Portföy Yatırım Fonları

Yatırım Fonu Nedir?

Yatırım fonları, birçok bireysel yatırımcının parasının bir havuzda toplandığı ve onlar adına portföy yönetiminin yapıldığı finansal enstrümanlardır. Fonlar, yatırımcının belirlediği farklı risk ve getiri beklentilerine göre değerlendirilirken; hisse senedi, tahvil, repo, kıymetli madenler, emtia ve mevduat gibi farklı araçlar üzerinden değerlendirilmektedir.

Yatırım Fonları Nasıl Alınır?

TEFAS'da işlem gören tüm yatırım fonlarını öncelikle PhillipCapital'de yer alan hesabınız üzerinden alabilir veya hesap açarak kolayca erişim sağlayabilirsiniz. Buna ek olarak Türkiye'deki her banka ve aracı kurum platformlarından alım-satım gerçekleştirilebilir.

PPB / PHILLIP PORTFÖY BİRİNCİ HİSSE SENEDİ FONU

- Fon toplam değerinin en az %80'i devamlı olarak yerli ihraççıların hisse senetlerine yatırılır. Yatırım yapılacak sermaye piyasası araçlarının seçiminde, temel analize dayalı yöntemler kullanarak gelecekte büyüme ve karlılık artışı vadeden, yeni yatırım iştahına sahip ve getirilerini küçük ortaklarıyla paylaşımına açık, yatırımcı dostu yönetimlerce idare edilen şirketlerin hisselerine, teknik analiz yöntemleriyle alım satım seviyeleri tespit edilerek yatırım yapılır.

Birim Pay Fiyatı	3,031189
Günlük Getiri (%)	-0,28%
Yılbaşından bu yana (%)	214,66%
Fon alış valörü	T+1
Fon Satış valörü	T+2

PPS / PHILLIP PORTFÖY BİRİNCİ SERBEST FON

- Fon, yerli ve yabancı para ve sermaye araçlarının spot ve vadeli fiyatlarının, gün içi fiyat dalgalanmalarından doğan arbitraj fırsatlarını kullanarak yatırımcılarına getiri sağlamayı amaçlar. Fon bu fırsatları değerlendirirken risklerini uygun gördüğü yüksek korelasyonlu yurt içi ve yurt dışı finansal ürünler yardımıyla hedge eder.
- Yatırımcıların fondan maksimum verimi almaları için yatırım vadelerini 6 ay ve üzerinde tutmaları tavsiye olunur.*

Birim Pay Fiyatı	1,152105
Günlük Getiri (%)	0,29%
Halka Arz Getiri (%)	15,21%
Fon alış valörü	T+1
Fon Satış valörü	T+2

Fon Portföyündeki Varlıklar: BIST payları ve VIOP sözleşmeleri

PJL / PHILLIP PORTFÖY PARA PİYASASI FONU

- Fon portföyünün tamamı devamlı olarak, vadesine en fazla 184 gün kalmış, likiditesi yüksek para ve sermaye piyasası araçlarından oluşacak ve Fon portföyünün günlük olarak hesaplanan ağırlıklı ortalama vadesi en fazla 45 gün olacaktır.

Birim Pay Fiyatı	1,245360
Günlük Getiri (%)	0,051%
Yılbaşından bu yana (%)	18,78%
Fon alış valörü	T+0
Fon Satış valörü	T+0

Fon Portföyündeki Varlıklar: Borçlanma Senetleri %52,64, T.Repo %20,76, TPP %19,36, Mevduat %4,79, Özel Sektör Kira Sertifikası %2,45

Yasal Uyarı: Burada yer alan yatırım bilgi, yorum ve tavsiyeleri yatırım danışmanlığı kapsamında değildir. Yatırım danışmanlığı hizmeti, yetkili kuruluşlar tarafından kişilerin risk ve getiri tercihleri dikkate alınarak kişiye özel sunulmaktadır. Burada yer alan yorum ve tavsiyeler ise genel niteliktedir. Bu tavsiyeler mali durumunuz ile risk ve getiri tercihlerinize uygun olmayabilir. Bu nedenle, sadece burada yer alan bilgilere dayanarak yatırım kararı verilmesi beklentilerinize uygun sonuçlar doğurmayabilir.

Kod	14	50	RSI	StochS	MACD	CCI	Kod	14	50	RSI	StochS	MACD	CCI
	Günlük H.O.	Günlük H.O.						Günlük H.O.	Günlük H.O.				
AEFES	●	●	●	●	●	●	KARSN	●	●	●	●	●	●
AGHOL	●	●	●	●	●	●	KARTN	●	●	●	●	●	●
AKBNK	●	●	●	●	●	●	KCHOL	●	●	●	●	●	●
AKFGY	●	●	●	●	●	●	KONTR	●	●	●	●	●	●
AKSA	●	●	●	●	●	●	KORDS	●	●	●	●	●	●
AKSEN	●	●	●	●	●	●	KOZAA	●	●	●	●	●	●
ALARK	●	●	●	●	●	●	KOZAL	●	●	●	●	●	●
ALBRK	●	●	●	●	●	●	KRDMD	●	●	●	●	●	●
ALGYO	●	●	●	●	●	●	LOGO	●	●	●	●	●	●
ALKIM	●	●	●	●	●	●	MAVI	●	●	●	●	●	●
ARCLK	●	●	●	●	●	●	MGROS	●	●	●	●	●	●
ASELS	●	●	●	●	●	●	NTHOL	●	●	●	●	●	●
AYDEM	●	●	●	●	●	●	NUGYO	●	●	●	●	●	●
BAGFS	●	●	●	●	●	●	ODAS	●	●	●	●	●	●
BASGZ	●	●	●	●	●	●	OTKAR	●	●	●	●	●	●
BERA	●	●	●	●	●	●	OYAKC	●	●	●	●	●	●
BIMAS	●	●	●	●	●	●	PETKM	●	●	●	●	●	●
BRYAT	●	●	●	●	●	●	PGSUS	●	●	●	●	●	●
BUCIM	●	●	●	●	●	●	PRKAB	●	●	●	●	●	●
CCOLA	●	●	●	●	●	●	PSGYO	●	●	●	●	●	●
CEMTS	●	●	●	●	●	●	QUAGR	●	●	●	●	●	●
CIMSA	●	●	●	●	●	●	SAHOL	●	●	●	●	●	●
DEVA	●	●	●	●	●	●	SASA	●	●	●	●	●	●
DOAS	●	●	●	●	●	●	SELEC	●	●	●	●	●	●
DOHOL	●	●	●	●	●	●	SISE	●	●	●	●	●	●
ECILC	●	●	●	●	●	●	SKBNK	●	●	●	●	●	●
EGEEN	●	●	●	●	●	●	SMRTG	●	●	●	●	●	●
EKGYO	●	●	●	●	●	●	SNGYO	●	●	●	●	●	●
ENJSA	●	●	●	●	●	●	SOKM	●	●	●	●	●	●
ENKAI	●	●	●	●	●	●	TAVHL	●	●	●	●	●	●
ERBOS	●	●	●	●	●	●	TCELL	●	●	●	●	●	●
EREGL	●	●	●	●	●	●	THYAO	●	●	●	●	●	●
FROTO	●	●	●	●	●	●	TKFEN	●	●	●	●	●	●
GARAN	●	●	●	●	●	●	TMSN	●	●	●	●	●	●
GENIL	●	●	●	●	●	●	TOASO	●	●	●	●	●	●
GESAN	●	●	●	●	●	●	TRGYO	●	●	●	●	●	●
GLYHO	●	●	●	●	●	●	TSKB	●	●	●	●	●	●
GOZDE	●	●	●	●	●	●	TSPOR	●	●	●	●	●	●
GSDHO	●	●	●	●	●	●	TTKOM	●	●	●	●	●	●
GUBRF	●	●	●	●	●	●	TTRAK	●	●	●	●	●	●
GWIND	●	●	●	●	●	●	TUKAS	●	●	●	●	●	●
HALKB	●	●	●	●	●	●	TUPRS	●	●	●	●	●	●
HEKTS	●	●	●	●	●	●	TURSG	●	●	●	●	●	●
IPEKE	●	●	●	●	●	●	ULKER	●	●	●	●	●	●
ISCTR	●	●	●	●	●	●	VAKBN	●	●	●	●	●	●
ISDMR	●	●	●	●	●	●	VESBE	●	●	●	●	●	●
ISFIN	●	●	●	●	●	●	VESTL	●	●	●	●	●	●
ISGYO	●	●	●	●	●	●	YATAS	●	●	●	●	●	●
ISMEN	●	●	●	●	●	●	YKBNK	●	●	●	●	●	●
JANTS	●	●	●	●	●	●	YYLGD	●	●	●	●	●	●

Yasal Uyarı: Burada yer alan yatırım bilgi, yorum ve tavsiyeleri yatırım danışmanlığı kapsamında değildir. Yatırım danışmanlığı hizmeti, yetkili kuruluşlar tarafından kişilerin risk ve getiri tercihleri dikkate alınarak kişiye özel sunulmaktadır. Burada yer alan yorum ve tavsiyeler ise genel niteliktedir. Bu tavsiyeler mali durumunuz ile risk ve getiri tercihlerinize uygun olmayabilir. Bu nedenle, sadece burada yer alan bilgilere dayanarak yatırım kararı verilmesi beklentilerinize uygun sonuçlar doğurmayabilir.