

21 Ağustos 2023

Gündem

Zayıf seyreden talep, dış ticaret rakamlarındaki düşüş ve gayrimenkul sektöründeki süregelen sorunlar nedeniyle son dönemde Çin ekonomisine ilişkin endişeler güç kazandı. ABD ekonomisinin gücünü korumaya devam etmesi ve FOMC tutanaklarında daha fazla sıkılaşma gerekebileceği vurgusu, Fed'e yönelik sıkılaşma endişelerini yeniden artırdı. Çin ve Fed'e yönelik sıkılaşma endişeleriyle küresel risk iştahı zayıflama kaydederken, bu hafta 24 - 26 Ağustos tarihlerinde gerçekleşecek Jackson Hole toplantısı ve Fed Başkanı Powell'ın mesajları yakından takip edilecektir. Yurt içinde ise TCMB hafta sonu yaptığı düzenlemeyle bankalara kur korumalı mevduat (KKM) hesaplarını TL mevduata dönüştürme hedefi getirildi.

Piyasa Beklentisi

Risk iştahındaki zayıflama ve ABD tahvil faizlerinde yaşanan yükselişlerin etkisiyle küresel hisse piyasalarında ağustos ayı içerisinde satıcılı bir fiyatlama öne çıkıyor. Geçen hafta da zayıf seyrin etkisini sürdüğü hisse piyasalarında ekonomik veriler ve merkez bankalarına yönelik beklentiler fiyatlamaları şekillendirecektir. Son günlerde dalgalı bir seyrin öne çıktığı BIST-100 Endeksi'nde ise cuma günü düzeltme eğilimi hız kazandı. ABD borsaları cuma gününü karışık kapanışlarla tamamlarken, ABD vadelilerinde bu sabah yatay bir seyir etkili oluyor. Asya piyasalarında karışık bir görünüm hâkim. Avrupa vadeli ve CFD kontratları yataya yakın açılışlara işaret ediyor. BIST- 100 Endeksi'nin güne hafif satıcılı bir açılışla başlamasını bekliyoruz.

Ekonomik Takvim

Saat	Veri	Beklenti	Önceki
	Bugün Açıklanacak Önemli Bir Ekonomik Veri Akışı Bulunmamaktadır.		

Önemli Haberler

- TCMB tarafından bankaların menkul kıymet tesisi uygulamasında yapılan değişiklik ile, vadesi gelen kur korumalı mevduat hesaplarını standart TL mevduata dönüştürme hedefi getirildi ve kriterleri tutturamayan bankalar ek menkul kıymet tesisi uygulanacağı açıklandı. Ayrıca döviz mevduatına uygulanan zorunlu karşılık oranları artırıldı.
- Çin Merkez Bankası, ekonomiyi desteklemek için 1 yıllık ana kredi faiz oranını düşürdü ancak beş yıllık faiz oranında bir değişime gitmedi.
- Avrupa Birliği'nden yapılan açıklamada, üye ülkelerin doğalgaz depolarının doluluk oranının yüzde 90'ı aştığı ve bu durumun kış döneminde enerji arz güvenliğine katkı sağlayacağı belirtildi.

Hak Kullanımları

- VERUS** nakit kâr payı dağıtımı bugün gerçekleşecek.

Tedbir Kararları

- CMENT** payları VBTS kapsamında 20/09/2023 seans sonuna kadar emir paketi tedbiri ile işlem görecektir.
- AYEN, DOBUR** payları VBTS kapsamında 20/09/2023 seans sonuna kadar açığa satışa ve kredili işlemlere konu edilemeyecektir.
- PAPIL** paylarında VBTS kapsamında 20/09/2023 seans sonuna kadar brüt takas uygulanacaktır.
- MARKA** payları VBTS kapsamında 20/09/2023 seans sonuna kadar tek fiyat işlem yöntemi ile işlem görecektir.

KAP Haberleri

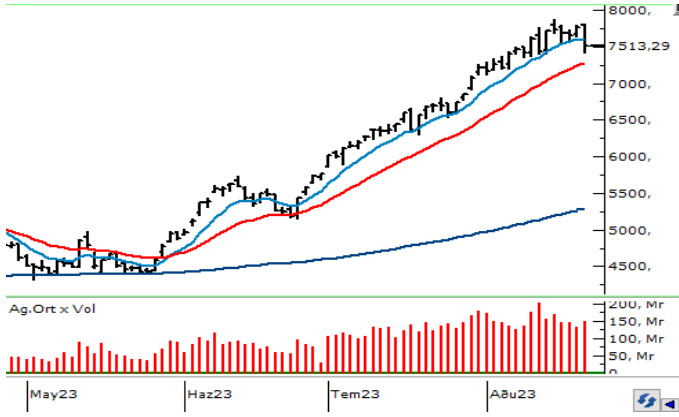
- **ALARK**, 2023'ün ikinci çeyreğinde 3,1 Milyar TL net kâr (beklenti: 1,6 Milyar TL kâr) açıklayarak yılın ilk yarısını 4,9 Milyar TL net kâr ile tamamladı. (P.Değ: 54,5 Milyar TL, F/K: 4,2)
- **DEVA**, 2023'ün ikinci çeyreğinde 903 Milyon TL net kâr açıklayarak yılın ilk yarısını 1,3 Milyar TL net kâr ile tamamladı. (P.Değ: 15,0 Milyar TL, F/K: 7,3)
- **GUBRF**, 2023'ün ikinci çeyreğinde 267 Milyon TL net zarar açıklayarak yılın ilk yarısını 477 Milyon TL net zarar ile tamamladı. (P.Değ: 105,2 Milyar TL)
- **VESTL**, 2023'ün ikinci çeyreğinde 616 Milyon TL net zarar (beklenti: 360 Milyon TL zarar) açıklayarak yılın ilk yarısını 680 Milyon TL net zarar ile tamamladı. (P.Değ: 19,7 Milyar TL)
- **ALARK**, 2023 yılının ilk yarısında elde edilen dönem kârından hisse başına net 0,315 TL tutarında kar payı avansı dağıtma kararı aldı. Hak kullanım tarihi 28.08.2023 olarak belirlendi.
- **ASTOR**, 18.08.2023 tarihinde ABD'de yerleşik özel bir firma ile 3.150.000 ABD Doları tutarında satış sözleşmesi imzaladı. Şirketin son 4 çeyrek hasılatı 9,3 Milyar TL'dir. (P.Değ: 129,6 Milyar TL, F/K: 46,3)
- **CEOEM**, Ankara ve İzmir'de düzenlenecek olan Teknofest'in koordinasyon ve destek hizmetlerini verecektir. Bu kapsamda şirket tarafından 15.600.000 TL ciro beklenmektedir. Şirketin son 4 çeyrek hasılatı 221 Milyon TL'dir. (P.Değ: 0,7 Milyar TL, F/K: 14,0)
- **CWENE**, Yönetim Kurulu 18.08.2023 tarihinde fotovoltaik güneş modülü üretimi, işletimi, kiralanması ve hücre üretim tesisi kurulması amacıyla faaliyet gösterecek CW Solar Cell Enerji A.Ş. unvanlı 500.000 TL sermayeli yeni bir şirket kurulmasına karar verdi. (P.Değ: 39,8 Milyar TL, F/K: 40,1)
- **GLYHO**, 18.08.2023 tarihinde %68'ine sahip olduğu CONSE'nin likidite ve halka açıklık oranını artırmak amacıyla %5,35 oranındaki payların yabancı kurumsal yatırımcılara satışı hisse başına 7,50 TL'den borsada özel emir ile gerçekleştirildi. Şirket işlem karşılığında 154.775.910 TL tahsil edecek olup, CONSE'nin halka açıklık oranı %37,34'e çıkacaktır. (P.Değ: 8,6 Milyar TL, F/K: 6,2)

KAP Haberleri

- **RUBNS**, 500.000.000 TL sermayeli Rubenis Holding A.Ş.'nin kuruluşu için ilgili bakanlığa başvuru süreci başlatıldı. (P.Değ: 3,5 Milyar TL, F/K: 26,9)
- **SKBNK**, ABD hükümetinin kalkınma finans kuruluşu olan DFC ile deprem bölgesinin kalkınması öncelikli olmak üzere kadın işletmelerin ve KOBİ'lerin finansmanı için 7 yıl vadeli, 100.000.000 ABD Doları tutarında bir kredi anlaşması imzaladı. (P.Değ: 7,5 Milyar TL, F/K: 4,0)

*Bütendeki haberler, Kamuyu Aydınlatma Platformu'na saat 08:30'a kadar gelen haberleri kapsamaktadır.

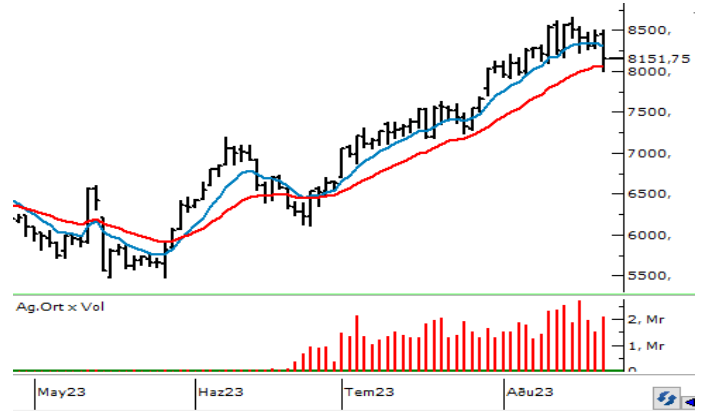
BIST100 Teknik Analizi



Hafta içerisinde yorulma emarelerinin öne çıktığı BIST-100 Endeksi cuma gününü hız kazanan satışlarla %3,23 oranında kayıpla 7.513 puandan tamamladı.

22 Haziran'dan itibaren etkili olan yükseliş kanalının alt bandı (7.810) ve son dönemde güçlü bir destek olarak çalışan 10 günlük hareketli ortalamasının (7.600) altında kapanış yapan ve teknik görünümün zayıfladığı endekste, 7.360 ve fibo seviyelerinin %23,6'lık kısmına denk gelen 7.228 destek olarak takip edilecektir. 7.228 fibo desteği altında 7.100 ve 7.000 puana doğru geri çekilmeler gündeme gelebilir. Endekste yeniden alımların gözlenmesi halinde ise 7.600 ve 7.700 seviyeleri kısa vadeli direnç noktalarıdır. Teknik görünümün tekrar güç kazanabilmesi için yükseliş trendi üzerinde kapanışların yaşanması gerekmektedir.

VIOP 30 Teknik Analizi



Ağustos Vadeli Endeks30 sözleşmesi gün içerisinde 8.000 – 8.499 seviyeleri arasında oldukça geniş bir bantta hareket ederek cuma gününü %3,70 oranında sert bir değer kaybıyla 8.135 seviyesinden tamamladı. Akşam seans kapanışı ise 8.152 puandan gerçekleşti.

Teknik görünümün zayıflama kaydettiği sözleşmede satıcı seyrin devamında 8.100 ve cuma günü test edilen 8.000 seviyesi kısa vadeli destek olarak takip edilecektir. 8.000 altındaki fiyatlamalarda 7.911 ve 7.750 seviyelerine doğru geri çekilmeler yaşanabilir. Tepki alımlarında ise 8.250 ve 8.319 seviyeleri kısa vadeli direnç noktaları olup, 8.319 üzerinde tutunmanın teyidi alınmadan olası yükselişlere karşı temkinli yaklaşılmalıdır. 8.319 üzerindeki tutunmalarda 8.410 ve 8.500 seviyeleri test edilebilir.

BIST	Kapanış 18.08.2023	Değişim (%)	Yılbaşı Değişim (%)
BIST 100	7.513	-3,23	36,38
BIST 30	8.081	-3,37	35,94
BIST Banka	6.941	-4,61	38,05
BIST Sanayi	11.878	-1,78	33,40
BIST 30 Yakın Vade	8.135	-3,70	
Yurt Dışı Piyasalar	Veri (08:45)	Değişim (%)	Yılbaşı Değişim (%)
Dow Jones	34.501	0,07	4,08
S&P 500	4.370	-0,01	13,81
NASDAQ	13.291	-0,20	26,98
Almanya DAX	15.574	-0,65	11,86
Fransa CAC 40	7.164	-0,38	10,66
İngiltere FTSE 100	7.262	-0,65	-2,54
NIKKEI 225	31.539	0,28	20,87
Shangai Comp	3.116	-0,52	0,85
Hang Seng	17.685	-1,48	-10,60
Tahvil Piyasaları	Veri (08:45)	Değişim (bps)	Yılbaşı Değişim (bps)
Türkiye 2 Yıllık	18,07	15,0	810,0
Türkiye 10 Yıllık	19,12	-16,0	929,0
ABD 2 Yıllık	4,97	1,7	54,2
ABD 10 Yıllık	4,30	5,1	42,4
Almanya 2 Yıllık	3,04	0,0	31,7
Almanya 10 Yıllık	2,62	0,0	5,0
Döviz Piyasaları	Veri (08:45)	Değişim (%)	Yılbaşı Değişim (%)
USD/TRY	27,17	0,23	45,22
EUR/TRY	29,56	0,22	47,59
GBP/TRY	34,61	0,15	52,94
EUR/USD	1,09	0,06	1,68
USD/JPY	145,41	0,00	11,01
Dolar Endeksi (DXY)	103,40	-0,03	-0,11
Emtia	Veri (08:45)	Değişim (%)	Yılbaşı Değişim (%)
Altın (\$/ons)	1.887,81	-0,09	3,52
Gram Altın (TL)	1.648,98	0,16	50,33
Gümüş (\$/ons)	22,77	0,10	-4,83
Brent (\$/varil)	84,98	0,64	0,78

BIST100 Yükselenler	Kapanış	Günlük Değ. (%)	Hacim (Mln TL)
KONYA	5.841,10	10,00%	715,67
FENER	86,65	9,96%	880,48
SMRTG	81,00	6,16%	1.606,77
SELEC	53,90	4,56%	297,66
DOHOL	13,40	4,36%	3.280,36
ULKER	48,50	3,63%	1.487,72
TUPRS	127,00	3,25%	12.382,92
KCAER	21,54	3,06%	750,71
EGEEN	7.105,40	2,53%	1.063,10
TURSG	22,20	1,46%	298,54

BIST100 Düşenler	Kapanış	Günlük Değ. (%)	Hacim (Mln TL)
KERVT	11,29	-9,54%	243,98
BAGFS	30,16	-8,88%	263,10
BUCIM	8,12	-8,35%	340,44
SKBNK	4,02	-6,94%	1.942,88
BIMAS	235,00	-6,93%	3.152,37
DOAS	265,20	-6,88%	2.389,63
IZMDC	7,68	-6,68%	421,40
GARAN	50,65	-6,55%	2.935,64
KRDMD	25,00	-6,51%	3.313,09
ULUUN	32,54	-6,22%	308,81

BIST100 Hacmi Artanlar	Hacim Değişim	Kapanış	Günlük Değ. (%)
EGEEN	453,3%	7.105,40	2,53
KCAER	338,3%	21,54	3,06
ULKER	295,0%	48,50	3,63
DOHOL	281,2%	13,40	4,36
TUPRS	273,9%	127,00	3,25

BIST100 Hacmi Azalanlar	Hacim Değişim	Kapanış	Günlük Değ. (%)
TUKAS	-53,0%	9,07	-3,41
KLRHO	-48,3%	22,10	-6,12
ALFAS	-36,2%	800,00	-0,71
KORDS	-35,4%	79,35	-2,88
KOZAA	-33,5%	54,00	-4,42

***Hacim değişimleri son 3 aylık ortalamaya göre hesaplanmıştır.**

PHİLLİP PORTFÖY FONLARI					
Fon adı	BİRİNCİ HİSSE SENEDİ FONU	Fon adı	BİRİNCİ SERBEST FON	Fon adı	PARA PİYASASI FONU
Fon Kodu	PPB	Fon Kodu	PPS	Fon Kodu	PJL
Birim Pay Fiyatı	4,547808	Birim Pay Fiyatı	1,309554	Birim Pay Fiyatı	1,479778
2023 yılı başından bu yana getiri	49,46%	Halka Arz Getiri (11.05.2022)	30,96%	Yıllıklandırılmış Getiri	29,03%
Fon Alış Valörü	T+1	Fon Alış Valörü	T+1	Fon Alış Valörü	T+0
Fon Satış Valörü	T+2	Fon Satış Valörü	T+2	Fon Satış Valörü	T+0

Burada yer alan yatırım bilgi, yorum ve tavsiyeleri yatırım danışmanlığı kapsamında değildir. Yatırım danışmanlığı hizmeti, yetkili kuruluşlar tarafından kişilerin risk ve getiri tercihleri dikkate alınarak kişiye özel sunulmaktadır. Burada yer alan yorum ve tavsiyeler ise genel niteliktedir. Bu tavsiyeler mali durumunuz ile risk ve getiri tercihlerinize uygun olmayabilir. Bu nedenle, sadece burada yer alan bilgilere dayanarak yatırım kararı verilmesi beklentilerinize uygun sonuçlar doğurmayabilir

HİSSELER	PİVOT DESTEKLER					PİVOT DİRENÇLER			HİSSELER	PİVOT DESTEKLER					PİVOT DİRENÇLER		
	Destek 1	Destek 2	Destek 3	Kapanış	Pivot	Direnç 1	Direnç 2	Direnç 3		Destek 1	Destek 2	Destek 3	Kapanış	Pivot	Direnç 1	Direnç 2	Direnç 3
AEFES	103,57	101,33	97,47	105,80	107,43	109,67	113,53	115,77	KARSN	10,67	10,36	9,85	10,98	11,18	11,49	12,00	12,31
AGHOL	194,13	183,27	169,53	205,00	207,87	218,73	232,47	243,33	KCAER	20,60	19,66	18,66	21,54	21,60	22,54	23,54	24,48
AKBNK	27,57	26,47	24,99	28,66	29,05	30,15	31,63	32,73	KCHOL	130,80	126,60	122,50	135,00	134,90	139,10	143,20	147,40
AKFGY	4,66	4,55	4,34	4,78	4,87	4,98	5,19	5,30	KERVT	11,02	10,75	10,26	11,29	11,51	11,78	12,27	12,54
AKSA	74,80	73,20	70,95	76,40	77,05	78,65	80,90	82,50	KLRHO	21,22	20,34	19,08	22,10	22,48	23,36	24,62	25,50
AKSEN	37,79	37,05	35,55	38,54	39,29	40,03	41,53	42,27	KMPUR	74,15	70,05	64,40	78,25	79,80	83,90	89,55	93,65
ALARK	121,63	117,97	111,13	125,30	128,47	132,13	138,97	142,63	KONTR	246,47	233,93	220,67	259,00	259,73	272,27	285,53	298,07
ALBRK	3,78	3,60	3,43	3,95	3,95	4,13	4,30	4,48	KONYA	5580,37	5319,63	5189,27	5841,10	5710,73	5971,47	6101,83	6362,57
ALFAS	777,33	754,67	734,33	800,00	797,67	820,33	840,67	863,33	KORDS	78,03	76,72	74,73	79,35	80,02	81,33	83,32	84,63
ALKIM	34,41	33,73	32,35	35,10	35,79	36,47	37,85	38,53	KOZAA	52,85	51,70	49,50	54,00	55,05	56,20	58,40	59,55
ARCLK	148,37	144,83	140,07	151,90	153,13	156,67	161,43	164,97	KOZAL	25,06	24,42	23,48	25,70	26,00	26,64	27,58	28,22
ASELS	68,78	66,92	63,88	70,65	71,82	73,68	76,72	78,58	KRDMD	23,73	22,47	20,69	25,00	25,51	26,77	28,55	29,81
ASUZU	218,13	208,47	196,13	227,80	230,47	240,13	252,47	262,13	KZBGY	20,49	19,99	19,09	20,98	21,39	21,89	22,79	23,29
AYDEM	16,57	16,21	15,52	16,94	17,26	17,62	18,31	18,67	MAVI	101,80	97,60	91,60	106,00	107,80	112,00	118,00	122,20
BAGFS	29,21	28,25	26,71	30,16	30,75	31,71	33,25	34,21	MGROS	324,97	314,93	299,87	335,00	340,03	350,07	365,13	375,17
BASGZ	17,87	17,34	16,54	18,40	18,67	19,20	20,00	20,53	ODAS	11,78	11,53	11,03	12,03	12,28	12,53	13,03	13,28
BERA	13,66	13,23	12,75	14,08	14,14	14,57	15,05	15,48	OTKAR	351,47	335,73	311,47	367,20	375,73	391,47	415,73	431,47
BIMAS	227,90	220,80	208,40	235,00	240,30	247,40	259,80	266,90	OYAKC	60,65	59,00	56,60	62,30	63,05	64,70	67,10	68,75
BIOEN	18,75	18,01	16,88	19,48	19,88	20,62	21,75	22,49	PETKM	18,70	18,15	17,19	19,25	19,66	20,21	21,17	21,72
BRYAT	1826,97	1764,93	1679,87	1889,00	1912,03	1974,07	2059,13	2121,17	PGSUS	877,30	854,70	814,90	899,90	917,10	939,70	979,50	1002,10
BUCIM	7,92	7,72	7,34	8,12	8,30	8,50	8,88	9,08	PSGYO	7,69	7,57	7,34	7,81	7,92	8,04	8,27	8,39
CCOLA	356,27	349,13	339,77	363,40	365,63	372,77	382,13	389,27	SAHOL	56,87	55,23	52,97	58,50	59,13	60,77	63,03	64,67
CEMTS	10,36	10,15	9,76	10,56	10,75	10,96	11,35	11,56	SASA	51,15	49,95	48,35	52,35	52,75	53,95	55,55	56,75
CIMSA	169,77	166,53	160,07	173,00	176,23	179,47	185,93	189,17	SELEC	51,90	49,90	48,15	53,90	53,65	55,65	57,40	59,40
DOAS	258,47	251,73	239,97	265,20	270,23	276,97	288,73	295,47	SISE	48,48	47,51	45,83	49,44	50,16	51,13	52,81	53,78
DOHOL	12,98	12,57	12,13	13,40	13,42	13,83	14,27	14,68	SKBNK	3,85	3,67	3,38	4,02	4,14	4,32	4,61	4,79
ECILC	42,32	41,34	39,64	43,30	44,02	45,00	46,70	47,68	SMRTG	77,38	73,77	70,53	81,00	80,62	84,23	87,47	91,08
EGEEN	6703,77	6302,13	5954,27	7105,40	7051,63	7453,27	7801,13	8202,77	SNGYO	2,97	2,91	2,79	3,04	3,09	3,15	3,27	3,33
EKGYO	8,38	8,21	7,92	8,55	8,67	8,84	9,13	9,30	SOKM	48,83	46,92	44,33	50,75	51,42	53,33	55,92	57,83
ENJISA	46,63	45,57	43,97	47,68	48,23	49,29	50,89	51,95	TAVHL	122,63	119,27	115,33	126,00	126,57	129,93	133,87	137,23
ENKAI	31,06	29,92	28,34	32,20	32,64	33,78	35,36	36,50	TCELL	49,35	47,00	44,00	51,70	52,35	54,70	57,70	60,05
ERBOS	140,60	137,00	131,40	144,20	146,20	149,80	155,40	159,00	THYAO	246,33	241,27	232,63	251,40	254,97	260,03	268,67	273,73
EREGL	40,98	40,06	38,80	41,90	42,24	43,16	44,42	45,34	TKFEN	39,36	38,56	37,04	40,16	40,88	41,68	43,20	44,00
EUREN	17,26	16,72	16,40	17,80	17,58	18,12	18,44	18,98	TKNSA	23,47	22,99	22,25	23,96	24,21	24,69	25,43	25,91
FENER	80,88	75,12	72,23	86,65	83,77	89,53	92,42	98,18	TMSN	75,57	72,28	66,57	78,85	81,28	84,57	90,28	93,57
FROTO	876,87	861,03	841,37	892,70	896,53	912,37	932,03	947,87	TOASO	271,70	265,50	257,00	277,90	280,20	286,40	294,90	301,10
GARAN	48,22	45,80	42,23	50,65	51,79	54,21	57,78	60,20	TSKB	6,09	5,69	5,08	6,50	6,70	7,10	7,71	8,11
GENIL	60,95	58,70	55,90	63,20	63,75	66,00	68,80	71,05	TTKOM	21,01	20,31	19,29	21,70	22,03	22,73	23,75	24,45
GESAN	87,35	82,90	78,00	91,80	92,25	96,70	101,60	106,05	TTRAK	763,33	747,27	717,43	779,40	793,17	809,23	839,07	855,13
GLYHO	12,92	12,55	11,95	13,29	13,52	13,89	14,49	14,86	TUKAS	8,90	8,73	8,48	9,07	9,15	9,32	9,57	9,74
GSDHO	4,66	4,52	4,27	4,79	4,91	5,05	5,30	5,44	TUPRS	123,33	119,67	114,83	127,00	128,17	131,83	136,67	140,33
GUBRF	308,63	302,37	296,73	314,90	314,27	320,53	326,17	332,43	TURSG	21,53	20,87	20,15	22,20	22,25	22,91	23,63	24,29
GWIND	21,71	20,89	19,77	22,54	22,83	23,65	24,77	25,59	ULKER	45,46	42,41	39,97	48,50	47,90	50,95	53,39	56,44
HALKB	13,09	12,70	12,09	13,48	13,70	14,09	14,70	15,09	ULUUN	31,85	31,17	30,13	32,54	32,89	33,57	34,61	35,29
HEKTS	25,73	25,19	24,41	26,26	26,51	27,05	27,83	28,37	VAKBN	12,40	12,00	11,45	12,81	12,95	13,35	13,90	14,30
IPEKE	42,29	40,99	38,93	43,58	44,35	45,65	47,71	49,01	VESBE	15,08	14,65	13,98	15,52	15,75	16,18	16,85	17,28
ISCTR	16,22	15,83	15,27	16,61	16,78	17,17	17,73	18,12	VESTL	57,32	55,93	53,62	58,70	59,63	61,02	63,33	64,72
ISDMR	38,03	37,15	36,01	38,90	39,17	40,05	41,19	42,07	YKBNK	15,21	14,52	13,67	15,90	16,06	16,75	17,60	18,29
ISGYO	18,16	17,81	17,14	18,50	18,83	19,18	19,85	20,20	YYLGD	17,34	16,92	16,50	17,76	17,76	18,18	18,60	19,02
IZMDC	7,45	7,22	6,81	7,68	7,86	8,09	8,50	8,73	ZOREN	4,62	4,44	4,17	4,80	4,89	5,07	5,34	5,52

Burada yer alan yatırım bilgi, yorum ve tavsiyeleri yatırım danışmanlığı kapsamında değildir. Yatırım danışmanlığı hizmeti, yetkili kuruluşlar tarafından kişilerin risk ve getiri tercihleri dikkate alınarak kişiye özel sunulmaktadır. Burada yer alan yorum ve tavsiyeler ise genel niteliktedir. Bu tavsiyeler mali durumunuz ile risk ve getiri tercihlerinize uygun olmayabilir. Bu nedenle, sadece burada yer alan bilgilere dayanarak yatırım kararı verilmesi beklentilerinize uygun sonuçlar doğurmayabilir

Kod	14 Günlük H.O.	50 Günlük H.O.	RSI	StochS	MACD	CCI	Kod	14 Günlük H.O.	50 Günlük H.O.	RSI	StochS	MACD	CCI
AEFES	●	●	●	●	●	●	KARSN	●	●	●	●	●	●
AGHOL	●	●	●	●	●	●	KCAER	●	●	●	●	●	●
AKBNK	●	●	●	●	●	●	KCHOL	●	●	●	●	●	●
AKFGY	●	●	●	●	●	●	KERTV	●	●	●	●	●	●
AKSA	●	●	●	●	●	●	KLRHO	●	●	●	●	●	●
AKSEN	●	●	●	●	●	●	KMPUR	●	●	●	●	●	●
ALARK	●	●	●	●	●	●	KONTR	●	●	●	●	●	●
ALBRK	●	●	●	●	●	●	KORDS	●	●	●	●	●	●
ALGYO	●	●	●	●	●	●	KOZAA	●	●	●	●	●	●
ALKIM	●	●	●	●	●	●	KOZAL	●	●	●	●	●	●
ARCLK	●	●	●	●	●	●	KRDMD	●	●	●	●	●	●
ASELS	●	●	●	●	●	●	KZBGY	●	●	●	●	●	●
ASUZU	●	●	●	●	●	●	MAVI	●	●	●	●	●	●
AYDEM	●	●	●	●	●	●	MGROS	●	●	●	●	●	●
BAGFS	●	●	●	●	●	●	NTHOL	●	●	●	●	●	●
BASGZ	●	●	●	●	●	●	ODAS	●	●	●	●	●	●
BERA	●	●	●	●	●	●	OTKAR	●	●	●	●	●	●
BIMAS	●	●	●	●	●	●	OYAKC	●	●	●	●	●	●
BIOEN	●	●	●	●	●	●	PETKM	●	●	●	●	●	●
BRYAT	●	●	●	●	●	●	PGSUS	●	●	●	●	●	●
BUCIM	●	●	●	●	●	●	PSGYO	●	●	●	●	●	●
COLLA	●	●	●	●	●	●	SAHOL	●	●	●	●	●	●
CEMTS	●	●	●	●	●	●	SASA	●	●	●	●	●	●
CIMSA	●	●	●	●	●	●	SELEC	●	●	●	●	●	●
DOAS	●	●	●	●	●	●	SISE	●	●	●	●	●	●
DOHOL	●	●	●	●	●	●	SKBNK	●	●	●	●	●	●
ECILC	●	●	●	●	●	●	SMRTG	●	●	●	●	●	●
EGEEN	●	●	●	●	●	●	SNGYO	●	●	●	●	●	●
EKGYO	●	●	●	●	●	●	SOKM	●	●	●	●	●	●
ENJSA	●	●	●	●	●	●	TAVHL	●	●	●	●	●	●
ENKAI	●	●	●	●	●	●	TCELL	●	●	●	●	●	●
ERBOS	●	●	●	●	●	●	THYAO	●	●	●	●	●	●
EREGL	●	●	●	●	●	●	TKFEN	●	●	●	●	●	●
EUREN	●	●	●	●	●	●	TKNSA	●	●	●	●	●	●
FENER	●	●	●	●	●	●	TMSN	●	●	●	●	●	●
FROTO	●	●	●	●	●	●	TOASO	●	●	●	●	●	●
GARAN	●	●	●	●	●	●	TSKB	●	●	●	●	●	●
GESAN	●	●	●	●	●	●	TSPOR	●	●	●	●	●	●
GLYHO	●	●	●	●	●	●	TTKOM	●	●	●	●	●	●
GSDHO	●	●	●	●	●	●	TTRAK	●	●	●	●	●	●
GUBRF	●	●	●	●	●	●	TUKAS	●	●	●	●	●	●
GWIND	●	●	●	●	●	●	TUPRS	●	●	●	●	●	●
HALKB	●	●	●	●	●	●	TURSG	●	●	●	●	●	●
HEKTS	●	●	●	●	●	●	ULKER	●	●	●	●	●	●
IPEKE	●	●	●	●	●	●	VAKBN	●	●	●	●	●	●
ISCTR	●	●	●	●	●	●	VESBE	●	●	●	●	●	●
ISDMR	●	●	●	●	●	●	VESTL	●	●	●	●	●	●
ISFIN	●	●	●	●	●	●	YKBNK	●	●	●	●	●	●
ISGYO	●	●	●	●	●	●	YYLGD	●	●	●	●	●	●
JANTS	●	●	●	●	●	●	ZOREN	●	●	●	●	●	●