

Endeks	%	Değer	Pariteler	%	Değer	Y. Dışı Vadeli	%	Değer			
BIST100	↓	-0,70	5366,5	DolarTL	↑	0,06	18,81	S&P500	↓	-0,45	4014,75
BIST30	↓	-0,6	5926,1	EuroTL	↑	0,21	20,50	Altın Ons/\$	↓	-0,51	1927,98
BIST30 Y.Vade	↑	0,13	6070,0	EuroDolar	↑	0,16	1,09	Ham Petrol	↑	0,23	80,36

KAP Haberleri

- **CBALAT**, sahip olduğu "ERKA, BEŞYILDIZ ve SAFETEX" ve yeni üreteceği diğer markaları altında üretim ve ticareti yapılan ağır ticari vasıta disk fren balatalarının yurtiçi ve yurtdışında satış ve pazarlama faaliyetlerini yürütmek üzere Türkiye genelinde faaliyet gösteren ve yurtdışına ihracat bağlantıları bulunan Otosemih Motorlu Araçlar Servis Hizmetleri San. Tic. A.Ş. şirketi ile distribütörlük görüşmelerine başlanmasına karar verdi. (P.Değ: 0,3 Milyar TL, F/K: -)
- **BRLSM**, İstanbul Uluslararası Finans Merkezi Borsa İstanbul Projesi Faz 2 kapsamında ihaleye teklif vermiş olup, ihalenin lehine sonuçlandığını öğrendi. Sözleşme bedeli 20.650.000 TL'dir. (P.Değ: 2,4 Milyar TL, F/K: 22,7)
- **CEMETS**, vinçlerin revizyonu ve planlı bakım çalışmalarının yapılması nedeniyle, ayrıca mevcut piyasa koşulları gereği kaynakların etkin kullanılması amacıyla, 25 Ocak – 1 Şubat tarihleri arasında Çelikhane ve Haddehane ünitesinde 6 iş günü üretime geçici olarak ara verilecek. (P.Değ: 5,4 Milyar TL, F/K: 5,4)
- **CESEN**, 15.04.2022 tarihli açıklamada Ankara, Bolu ve Tekirdağ illerinde gerçekleşmek üzere "Çatı Öztüketim Güneş Santrali" kurulumu için sözleşme imzalandığı belirtilmişti. Sözleşmeye konu Ankara ili için çatı güneş santrali tamamlandı ve TEDAŞ kabulü yapıldı. (P.Değ: 4,4 Milyar TL, F/K: 7,2)
- **GESAN**, bağlı ortaklığı Europower 27 Aralık'ta en iyi fiyatı verdiği Türkiye Elektrik İletişim A.Ş. ihalesiyle ilgili olarak İhale Komisyonu, işin Europower Enerji ve Otomasyon Tek. San. Tic. A.Ş. uhdesinde kaldığına dair kesinleşen kararı bildirdi. İşin bedeli KDV hariç 68.912.000 TL'dir. (P.Değ: 27,0 Milyar TL, F/K: 51,5)
- **CISSEN**, Avrupa ve Kuzey Afrika'daki Pazar payını arttırmak, bu bölgedeki nihai tüketiciye daha yakın olmak ve daha hızlı servis vermek için Fransa'da satış ve pazarlama şirketi kurma çalışmalarına başladı. (P.Değ: 11,6 Milyar TL, F/K: 35,5)
- **MANAS**, yurt içi gaz dağıtımı konusunda faaliyet gösteren firmalardan birinden KDV dahil toplam 704.585 Euro tutarında "Doğalgaz Sayacı" siparişi aldı. Söz konusu siparişin 2023 yılı içerisinde tamamlanması planlanmakta. (P.Değ: 0,9 Milyar TL, F/K: 66,0)
- **CMGROS**, elektrikli araçlara elektrik enerjisi temin eden şarj istasyonlarının işletilmesi ve şarj hizmetinin sunulması amacı ile kurulan bağlı ortaklık Migen Enerji A.Ş.'nin Enerji Piyasası Düzendirme Kurumu'na yaptığı "şarj ağı işletmecisi lisansı" başvurusu olumlu sonuçlandı. (P.Değ: 27,3 Milyar TL, F/K: 19,5)

KAP Haberleri

- **ONCSM**, Abdurrahman Yurtaslan Ankara Onkoloji Eğitim ve Araştırma Hastanesi tarafından yapılan "2023 Yılı Kemoterapi İlaç Hazırlama Hizmet Alımı" ihalesine katıldı. Yapılan ihaleye 8.160.426 TL ile en uygun teklifi verdi .ihale süreci devam ediyor. (P.Değ: 1,7 Milyar TL, F/K: 18,7)
- **CPOLHO**'nun bağlı ortaklığı Poliport AŞ'nin Pendik Yaylalar Mahallesiindeki arsası üzerine inşa edilecek Gelir Paylaşımı esasına dayalı konut projesi için müteahhit firma ile anlaşma imzalandı. Pendik Projesinin hasılatı taraflar arasında %26,5 Poliport ve %73,5 Ortak Girişim oranıyla paylaşılacaktır. İmzalanan yeni sözleşme ile arsa payları çerçevesinde Poliport'un ve POLHO'nun projeden elde edeceği gelirin nakit girişleri öne çekilecek olup, projenin lansmanı ve projeden yapılacak satışlara 2023 yılı içerisinde başlanması hedeflenmektedir. (P.Değ: 7,5 Milyar TL, F/K: 12,5)
- **CPSGYO**, Merkez Ankara Projesi içerisinde yer alan AVM'nin işletilmesi amacıyla Emlak Konut GYO A.Ş. ile birlikte Ankara Ticaret Sicili nezdinde Merkez Caddede Yönetim A.Ş. unvanlı ve 2.000.000 TL sermayeli yeni kurulacak şirkete 1.400.000 TL sermaye ile ortak olmaya karar verdi. (P.Değ: 8,2 Milyar TL, F/K: 4,0)
- **CPSGYO**, 15 Aralık'ta Emlak Konut Gayrimenkul Yatırım Ortaklığı A.Ş. tarafından düzenlenen "Muğla Bodrum Türkbükü" ihalesinin 2. oturumuna katıldığını ve en iyi teklifi verdiğini açıklamıştı. İhale komisyonu, ihalenin PSGYO'da kaldığını bildirdi.

Tedbir Kararları

- **BEYAZ** ve **ONCSM** payları VBTS kapsamında 24/02/2023 seans sonuna kadar emir paketi tedbiri ile işlem görecektir.
- **PINSU** payları VBTS kapsamında 24/02/2023 seans sonuna kadar açığa satışa ve kredili işlemlere konu edilemeyecektir.
- **DOGUB** paylarında VBTS kapsamında 24/02/2023 seans sonuna kadar brüt takas uygulanacaktır.

Genel Kurul, Sermaye Artırımı, Temettümler

- **SANEL**' in genel kurul toplantısı bugün gerçekleşecek.

Önemli Haberler

- Asya-Pasifik Borsaları, Çin ve Hong Kong piyasalarının Ay Yeni Yılı tatili nedeniyle kapalı kalması nedeniyle Wall Street'in yön bulma mücadelesinin liderliğini alarak Çarşamba günü karışık işlem gördü. Güney Kore %1,26, Japonya %0,11 ve yükseldi. Avustralya'da S&P/ASX 200, enflasyonun son 32 yılın en yükseğine ulaştığından %0,15 düştü.

☼ Seans öncesi ve seans içerisinde açıklanan haberler , ⚡ Seans sonrası açıklanan haberler

Yasal Uyarı: Burada yer alan yatırım bilgi, yorum ve tavsiyeleri yatırım danışmanlığı kapsamında değildir. Yatırım danışmanlığı hizmeti, yetkili kuruluşlar tarafından kişilerin risk ve getiri tercihleri dikkate alınarak kişiye özel sunulmaktadır. Burada yer alan yorum ve tavsiyeler ise genel niteliktedir. Bu tavsiyeler mali durumunuz ile risk ve getiri tercihlerinize uygun olmayabilir. Bu nedenle, sadece burada yer alan bilgilere dayanılarak yatırım kararı verilmesi beklentilerinize uygun sonuçlar doğurmayabilir.

BIST100 Teknik Analiz



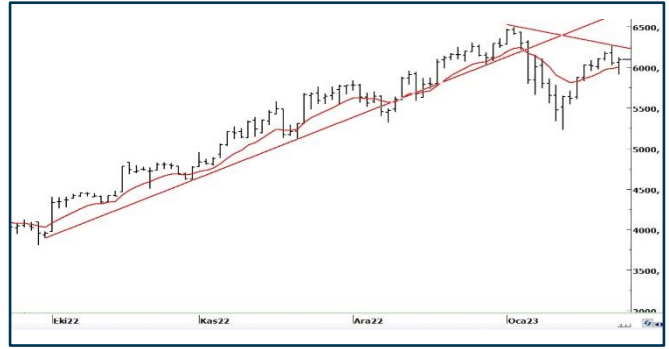
Bist100 endeksi Salı gününü %0,70 düşükle 5366 puanda tamamladı.

21 günlük ortalama bugün için 5280'de destek oluşturacak.

Endeks 5280 üzerinde kaldıkça 5550 direnci hedef olmayı sürdürecektir.5280 desteği aşağı kırılırsa, 50 günlük ortalamanın belirlediği 5000'e doğru geri çekilmeler yaşanabilir.

5280 desteği aşağı kırılmadıkça sahip olunan hisse pozisyonlarının korunmasını öneriyoruz.

VIOP30 Teknik Analiz



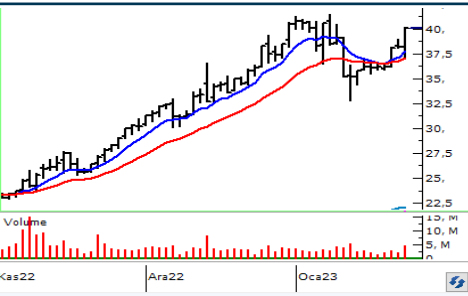
Şubat Vade Endeks30 sözleşmesi gün içinde 5917 puana kadar gerilese de kapanışı 6070 puandan gerçekleştirdi.

Akşam seansında devam eden alımlarla günün kapanışı 6095 puana çekildi.

Gün içi en düşük seviyenin yaklaşık %3 üstünden kapanış yapılması olum olsa da yukarı tepkinin 6300 den önce sonlanması azalan trendin olduğu kanısını kuvvetlendirir.

Bugün için ilk desteğin 6060'da oluşmasını bekliyoruz. Sözleşme kar realizasyonlarını 6060 üzerinde karşılayabilirse 6150 ve 6250 hedefli uzun pozisyon alınabilir. 6060 desteğinin altındaki fiyatlamlarda 6000 ve 5950 hedefli kısa pozisyon alınabilir.

Teknik Analiz Hisse Önerileri



SELEC

21 günlük ortalamasından destek bulan SELEC yükselen dip görüntüsü oluştu.

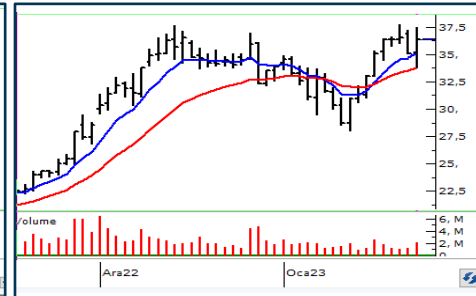
Hedef Fiyat: 42,00 TL 44,00 TL
Zarar Kes: 38,30 TL



TKFEN

50 günlük ortalamasından destek bulan TKFEN kısa vadeli ortalamaları üzerinde kapanış aldı.

Hedef Fiyat: 49,70 TL, 52,00 TL
Zarar Kes: 45,40 TL



YATAS

Kısa vadeli ortalamasından destek bulan YATAS'ta son dip bir öncekinden yüksekte oluştu. 37,70TL direnci üzerinde teknik görüntü kuvvetlenebilir.

Hedef Fiyat: 38,50 TL, 40,30 TL
Zarar Kes: 34,70 TL

Phillip Portföy Yatırım Fonları

Yatırım Fonu Nedir?

Yatırım fonları, birçok bireysel yatırımcının parasının bir havuzda toplandığı ve onlar adına portföy yönetiminin yapıldığı finansal enstrümanlardır. Fonlar, yatırımcının belirlediği farklı risk ve getiri beklentilerine göre değerlendirilirken; hisse senedi, tahvil, repo, kıymetli madenler, emtia ve mevduat gibi farklı araçlar üzerinden değerlendirilmektedir.

Yatırım Fonları Nasıl Alınır?

TEFAS'da işlem gören tüm yatırım fonlarını öncelikle PhillipCapital'de yer alan hesabınız üzerinden alabilir veya hesap açarak kolayca erişim sağlayabilirsiniz. Buna ek olarak Türkiye'deki her banka ve aracı kurum platformlarından alım-satım gerçekleştirilebilir.

PPB / PHILLIP PORTFÖY BİRİNCİ HİSSE SENEDİ FONU

- Fon toplam değerinin en az %80'i devamlı olarak yerli ihraççıların hisse senetlerine yatırılır. Yatırım yapılacak sermaye piyasası araçlarının seçiminde, temel analize dayalı yöntemler kullanarak gelecekte büyüme ve karlılık artışı vadeden, yeni yatırım iştahına sahip ve getirilerini küçük ortaklarıyla paylaşımına açık, yatırımcı dostu yönetimlerce idare edilen şirketlerin hisselerine, teknik analiz yöntemleriyle alım satım seviyeleri tespit edilerek yatırım yapılır.

Birim Pay Fiyatı	2,924586
Günlük Getiri (%)	-1,15%
2022 yılı başından bu yana (%)	203,60%
Fon alış valörü	T+1
Fon Satış valörü	T+2

PPS / PHILLIP PORTFÖY BİRİNCİ SERBEST FON

- Fon, yerli ve yabancı para ve sermaye araçlarının spot ve vadeli fiyatlarının, gün içi fiyat dalgalanmalarından doğan arbitraj fırsatlarını kullanarak yatırımcılarına getiri sağlamayı amaçlar. Fon bu fırsatları değerlendirirken risklerini uygun gördüğü yüksek korelasyonlu yurt içi ve yurt dışı finansal ürünler yardımıyla hedge eder.
- Yatırımcıların fondan maksimum verimi almaları için yatırım vadelerini 6 ay ve üzerinde tutmaları tavsiye olunur.*

Birim Pay Fiyatı	1,176977
Günlük Getiri (%)	-0,10%
Halka Arz Getiri (%)	17,70%
Fon alış valörü	T+1
Fon Satış valörü	T+2

Fon Portföyündeki Varlıklar: BIST payları ve VIOP sözleşmeleri

PJL / PHILLIP PORTFÖY PARA PİYASASI FONU

- Fon portföyünün tamamı devamlı olarak, vadesine en fazla 184 gün kalmış, likiditesi yüksek para ve sermaye piyasası araçlarından oluşacak ve Fon portföyünün günlük olarak hesaplanan ağırlıklı ortalama vadesi en fazla 45 gün olacaktır.

Birim Pay Fiyatı	1,267377
Günlük Getiri (%)	0,057%
2022 yılı başından bu yana (%)	20,88%
Fon alış valörü	T+0
Fon Satış valörü	T+0

Fon Portföyündeki Varlıklar: Borçlanma Senetleri %52,64, T.Repo %20,76, TPP %19,36, Mevduat %4,79, Özel Sektör Kira Sertifikası %2,45

Yasal Uyarı: Burada yer alan yatırım bilgi, yorum ve tavsiyeleri yatırım danışmanlığı kapsamında değildir. Yatırım danışmanlığı hizmeti, yetkili kuruluşlar tarafından kişilerin risk ve getiri tercihleri dikkate alınarak kişiye özel sunulmaktadır. Burada yer alan yorum ve tavsiyeler ise genel niteliktedir. Bu tavsiyeler mali durumunuz ile risk ve getiri tercihlerinize uygun olmayabilir. Bu nedenle, sadece burada yer alan bilgilere dayanarak yatırım kararı verilmesi beklentilerinize uygun sonuçlar doğurmayabilir.

Kod	14	50	RSI	StochS	MACD	CCI	Kod	14	50	RSI	StochS	MACD	CCI
	Günlük H.O.	Günlük H.O.						Günlük H.O.	Günlük H.O.				
AEFES	●	●	●	●	●	●	KARSN	●	●	●	●	●	●
AGHOL	●	●	●	●	●	●	KCAER	●	●	●	●	●	●
AKBNK	●	●	●	●	●	●	KCHOL	●	●	●	●	●	●
AKFGY	●	●	●	●	●	●	KERVT	●	●	●	●	●	●
AKSA	●	●	●	●	●	●	KLRHO	●	●	●	●	●	●
AKSEN	●	●	●	●	●	●	KMPUR	●	●	●	●	●	●
ALARK	●	●	●	●	●	●	KONTR	●	●	●	●	●	●
ALBRK	●	●	●	●	●	●	KORDS	●	●	●	●	●	●
ALGYO	●	●	●	●	●	●	KOZAA	●	●	●	●	●	●
ALKIM	●	●	●	●	●	●	KOZAL	●	●	●	●	●	●
ARCLK	●	●	●	●	●	●	KRDMD	●	●	●	●	●	●
ASELS	●	●	●	●	●	●	KZBGY	●	●	●	●	●	●
ASUZU	●	●	●	●	●	●	MAVI	●	●	●	●	●	●
AYDEM	●	●	●	●	●	●	MGROS	●	●	●	●	●	●
BAGFS	●	●	●	●	●	●	NTHOL	●	●	●	●	●	●
BASGZ	●	●	●	●	●	●	ODAS	●	●	●	●	●	●
BERA	●	●	●	●	●	●	OTKAR	●	●	●	●	●	●
BIMAS	●	●	●	●	●	●	OYAKC	●	●	●	●	●	●
BIOEN	●	●	●	●	●	●	PETKM	●	●	●	●	●	●
BRYAT	●	●	●	●	●	●	PGSUS	●	●	●	●	●	●
BUCIM	●	●	●	●	●	●	PSGYO	●	●	●	●	●	●
CCOLA	●	●	●	●	●	●	SAHOL	●	●	●	●	●	●
CEMTS	●	●	●	●	●	●	SASA	●	●	●	●	●	●
CIMSA	●	●	●	●	●	●	SELEC	●	●	●	●	●	●
DOAS	●	●	●	●	●	●	SISE	●	●	●	●	●	●
DOHOL	●	●	●	●	●	●	SKBNK	●	●	●	●	●	●
ECILC	●	●	●	●	●	●	SMRTG	●	●	●	●	●	●
EGEEN	●	●	●	●	●	●	SNGYO	●	●	●	●	●	●
EKGYO	●	●	●	●	●	●	SOKM	●	●	●	●	●	●
ENJSA	●	●	●	●	●	●	TAVHL	●	●	●	●	●	●
ENKAI	●	●	●	●	●	●	TCELL	●	●	●	●	●	●
ERBOS	●	●	●	●	●	●	THYAO	●	●	●	●	●	●
EREGL	●	●	●	●	●	●	TKFEN	●	●	●	●	●	●
EUREN	●	●	●	●	●	●	TKNSA	●	●	●	●	●	●
FENER	●	●	●	●	●	●	TMSN	●	●	●	●	●	●
FROTO	●	●	●	●	●	●	TOASO	●	●	●	●	●	●
GARAN	●	●	●	●	●	●	TSKB	●	●	●	●	●	●
GESAN	●	●	●	●	●	●	TSPOR	●	●	●	●	●	●
GLYHO	●	●	●	●	●	●	TTKOM	●	●	●	●	●	●
GSDHO	●	●	●	●	●	●	TTRAK	●	●	●	●	●	●
GUBRF	●	●	●	●	●	●	TUKAS	●	●	●	●	●	●
GWIND	●	●	●	●	●	●	TUPRS	●	●	●	●	●	●
HALKB	●	●	●	●	●	●	TURSG	●	●	●	●	●	●
HEKTS	●	●	●	●	●	●	ULKER	●	●	●	●	●	●
IPEKE	●	●	●	●	●	●	VAKBN	●	●	●	●	●	●
ISCTR	●	●	●	●	●	●	VESBE	●	●	●	●	●	●
ISDMR	●	●	●	●	●	●	VESTL	●	●	●	●	●	●
ISFIN	●	●	●	●	●	●	YKBNK	●	●	●	●	●	●
ISGYO	●	●	●	●	●	●	YYLGD	●	●	●	●	●	●
JANTS	●	●	●	●	●	●	ZOREN	●	●	●	●	●	●

Yasal Uyarı: Burada yer alan yatırım bilgi, yorum ve tavsiyeleri yatırım danışmanlığı kapsamında değildir. Yatırım danışmanlığı hizmeti, yetkili kuruluşlar tarafından kişilerin risk ve getiri tercihleri dikkate alınarak kişiye özel sunulmaktadır. Burada yer alan yorum ve tavsiyeler ise genel niteliktedir. Bu tavsiyeler mali durumunuz ile risk ve getiri tercihlerinize uygun olmayabilir. Bu nedenle, sadece burada yer alan bilgilere dayanarak yatırım kararı verilmesi beklentilerinize uygun sonuçlar doğurmayabilir.