

**11 Ağustos 2023**

## Gündem

ABD'de temmuz ayı TÜFE verisi aylık %0,2 oranında artış kaydetti ve yıllık TÜFE %3,0'dan %3,2 seviyesine yükseldi. Manşet enflasyon aylık bazda beklentilere paralel açıklanırken, yıllık bazda %3,3 olan piyasa beklentisinin hafif altında kaldı. Çekirdek TÜFE genel beklentilerle uyumlu olarak yıllık bazda %4,8'den %4,7 seviyesine geriledi. San Francisco Fed Başkanı Mary Daly, temmuz ayı enflasyonunda gözlenen ılımlaşmaya rağmen enflasyonu kontrol altına alabilmek için Fed'in yapacak çok işi olduğunu belirtti. Bugün ABD'de açıklanacak temmuz ayı ÜFE verisinin aylık bazda %0,2 ve yıllık bazda %0,7 oranında artış kaydetmesi öngörülüyor.

## Piyasa Beklentisi

Son günlerde risk iştahındaki zayıflamanın etkisiyle satıcı bir seyrin öne çıktığı küresel hisse piyasalarında, ABD enflasyon verisinin takip edildiği günde toparlanma çabasıyla birlikte dalgalı bir seyir etkili oldu. Güne pozitif bir açılış ve zirve yenilemeleriyle başlayan BIST-100 Endeksi'nde ise günün son bölümüne doğru satışlar hız kazandı. Enflasyon verisi sonrasında ilk fiyatlamlarda %1'lerin üzerinde yükselişlerin izlendiği ABD borsaları günü yataya yakın sınırlı yükselişlerle tamamlarken, ABD vadelilerinde bu sabah yataya yakın bir seyir etkili oluyor. Asya piyasalarında satıcı bir fiyatlama hâkim. Avrupa vadeli ve CFD kontratları hafif satıcı açılışlara işaret ediyor. BIST- 100 Endeksi'nin güne volatil bir açılışla başlamasını bekliyoruz.

## Ekonomik Takvim

Saat	Veri	Beklenti	Önceki
10:00	Türkiye, Cari Denge		-7,93 Milyar \$
15:30	ABD, ÜFE (Aylık/Yıllık)	0,2% / 0,7%	0,1% / 0,1%
15:30	ABD, Çekirdek ÜFE (Aylık/Yıllık)	0,2% / 2,3%	0,1% / 2,4%
17:00	ABB, Michigan Tüketici Güven Endeksi	71,0	71,6

## Önemli Haberler

- MSCI Small Caps endeksleri içinde yer alan MSCI Türkiye Endeksi'ne Akfen Yenilenebilir Enerji, Alfa Solar Enerji, BİEN Yapı Ürünleri, CW Enerji Mühendislik, Europower Enerji ve Reysaş Taşımacılık dahil edilirken, İmaş Makina endeksten çıkarıldı. MSCI Global Standard endeksleri içinde yer alan MSCI Türkiye Endeksi'nde ise bir değişim yapılmadı.
- Halkbank, 2023 yılının ikinci çeyreğinde 771 milyon TL olan piyasa beklentisinin altında 699 milyon TL net kâr açıkladı.
- OPEC'in temmuz ayında petrol üretimi bir önceki aya göre günlük 836 bin varil azalışla 27 milyon 310 bin varile geriledi.
- TCMB'nin net rezervleri 4 Ağustos haftasında 10,9 milyar dolardan 15,7 milyar dolara yükseldi.

## Tedbir Kararları

- CWENE, ISFIN** payları VBTS kapsamında 08/09/2023 seans sonuna kadar açığa satışa ve kredili işlemlere konu edilemeyecektir.

## Genel Kurul, Sermaye Artırımı ve Temettüleri

- ASUZU, VAKFN** genel kurul toplantıları bugün gerçekleşecek.
- YYLGD**, bedelsiz sermaye artırımı bugün gerçekleşecek.
- HLGYO**, kâr payı dağıtımı bugün gerçekleşecek.

## KAP Haberleri

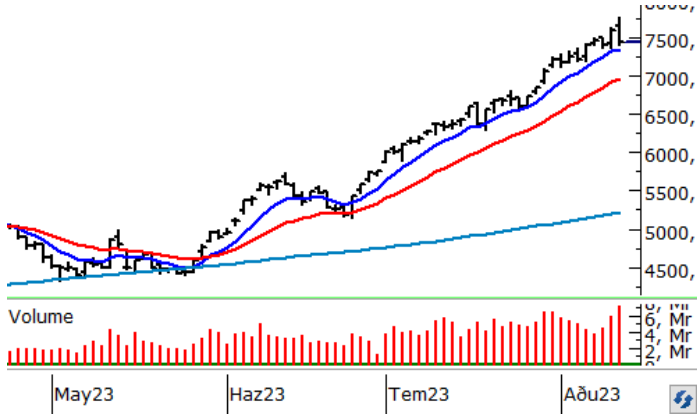
- **HALKB**, 2023'ün ikinci çeyreğinde 699 Milyon TL net kâr (Beklenti 771 Milyon TL) açıklayarak yılın ilk yarısını 5,0 Milyar TL net kâr ile tamamladı. (P.Değ: 100,6 Milyar TL, F/K: 6,7)
- **AGHOL**, 2023'ün ikinci çeyreğinde 3,0 Milyar TL net kâr açıklayarak yılın ilk yarısını 3,7 Milyar TL net kâr ile tamamladı. (P.Değ: 43,6 Milyar TL, F/K: 7,3)
- **YUNSA**, 2023'ün ikinci çeyreğinde 134 Milyon TL net kâr açıklayarak yılın ilk yarısını 242 Milyon TL net kâr ile tamamladı. (P.Değ: 5,5 Milyar TL, F/K: 11,5)
- **GWIND**, 2023'ün ikinci çeyreğinde 221 Milyon TL net kâr açıklayarak yılın ilk yarısını 457 Milyon TL net kâr ile tamamladı. (P.Değ: 12,5 Milyar TL, F/K: 12,8)
- **KARSN**, 2023'ün ikinci çeyreğinde 38 Milyon TL net kâr açıklayarak yılın ilk yarısını 74 Milyon TL net kâr ile tamamladı. (P.Değ: 10,0 Milyar TL, F/K: 54,6)
- **BARMA**, Konya Ereğli OSB'de yer alan 100.000 m2 sanayi arsası üzerinde inşa edilecek olan Konya Ereğli Kağıt Fabrikasında kullanılmak üzere, 5.830.000 ABD doları tutarında kağıt hamur hazırlama makinası ve ekipmanları için sipariş sözleşmesi imzaladı. (P.Değ: 4,2 Milyar TL, F/K: 15,8)
- **ENJSA**, bağlı ortaklıklarından Enerjisa Müşteri Çözümleri A.Ş. tarafından başvurusu yapılan Ankara ve Çankırı illerindeki toplam 4 elektrik üretim tesisinin ön lisansları, Enerji Piyasası Düzenleme Kurumu (EPDK) nezdinde onaylandı. (P.Değ: 55,6 Milyar TL, F/K: 3,5)
- **GENIL**, 30.11.2022 tarihinde SMA ilacının kendi adına ruhsatlandığını duyurmuştu. Söz konusu ilaca yönelik olarak Sosyal Güvenlik Kurumu ("SGK") ile arasında alternatif geri ödeme sözleşmesi imzaladı. Söz konusu sözleşmenin 2023 yılı satışlarına katkısının yaklaşık 700.000.000 - 750.000.000 TL aralığında olması beklenmektedir. (P.Değ: 18,8 Milyar TL, F/K: 18,4)
- **GESAN**, Elazığ'da elektrik şebekesi ihalesine girdi ve en avantajlı fiyatı vererek ihalede 1. oldu. İhale toplam bedeli KDV hariç 90.836.823 TL'dir. Şirketin son dört çeyrek hasılatı 4,1 Milyar TL'dir. (P.Değ: 42,6 Milyar TL, F/K: 46,7)

## KAP Haberleri

- **GSDDE**, %100 sermaye payıyla Marshall Adaları'nda kurmuş olduğu Nehir Maritime Ltd. tarafından Japonya'da inşa edilen bir adet kuru yük gemisinin alım işlemleri tamamlandı. (P.Değ: 1,4 Milyar TL, F/K: 7,9)
- **GSRAY**, %100 bedelli sermaye artırımını 09.08.2023 tarihinde SPK tarafından onaylandı. (P.Değ: 6,1 Milyar TL, F/K: -)
- **MEDTR**, 14.06.2023 tarihli yönetim kurulu kararınca ekspertiz değeri KDV hariç 70.970.000 TL olan İzmir'de bulunan prefabrik fabrika binası ve arsasının yurt içi bir şirkete 131.547.223 TL'ye satılması için gerekli işlemler başlatıldı. Satış bedelinin 800.000 TL'lik kısmı tahsil edilmiş olup, kalan 130.747.223 TL tapu devir işlemlerinin tamamlandığı tarihte tahsil edilecektir. (P.Değ: 4,4 Milyar TL, F/K: 15,4)
- **NUHCM**, lisanssız rüzgar enerji santrali projeleri kapsamında Kocaeli'nde toplamda 24 MWe gücünde rüzgar enerji santrali tesis edebilmek için TEİAŞ'a başvuru yaptı. Söz konusu yatırımın maliyeti yaklaşık 20.000.000 euro olup yıllık elektrik tüketiminin yaklaşık %10'unu karşılaması beklenmektedir. (P.Değ: 24,9 Milyar TL, F/K: 11,0)
- **TURSG**, Geri alınan paylardan sermayesinin %0,86'sını temsil eden 10.000.000 TL nominal değerli pay 10.08.2023 tarihinde pay başına 21,20 TL fiyatla Borsa İstanbul'da kurumsal yatırımcılara satıldı. (P.Değ: 23,8 Milyar TL, F/K: 6,8)
- **YEOTK**, %100 iştiraki olan Reap Batarya Teknolojileri A.Ş.'nin Tuzla'da kuracağı ilk yıl için 1 GWh kapasiteye ve üç yıl içinde toplam 5 GWh kapasiteye ulaşacak olan batarya sistemleri üretimi fabrikası için mobilizasyon çalışmaları tamamlandı. Ağustos ayı içinde hafriyat çalışmaları başlanacak ve eylül ayı içerisinde resmi temel atma töreni düzenlenecektir. (P.Değ: 16,0 Milyar TL, F/K: 49,9)
- **ZOREN**, depolama tesisi kurma taahhüdü ile Enerji Piyasası Düzenleme Kurumu'na toplam kapasitesi 157,5 MWe olacak şekilde 5 adet Güneş Enerji Santrali projesi için önlisans başvurusunda bulundu. (P.Değ: 20,1 Milyar TL, F/K: 12,5)

\*Bütendeki haberler, Kamuyu Aydınlatma Platformu'na saat 08:30'a kadar gelen haberleri kapsamaktadır

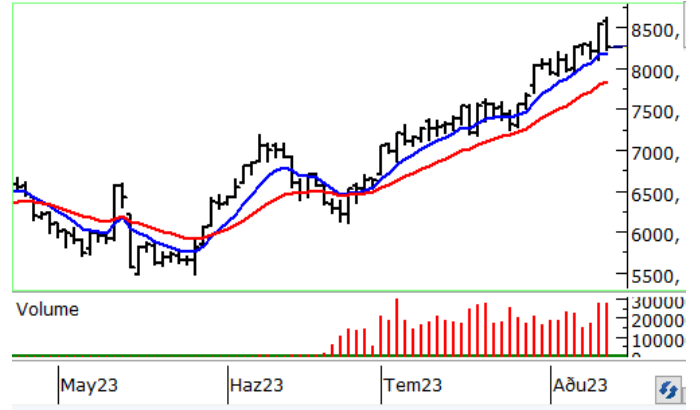
## BIST100 Teknik Analizi



Güne pozitif bir açılışla başlayan ve 7.800 seviyesine doğru yükselişlerin yaşandığı BIST-100 Endeksi'nde günün son bölümüne doğru satışlar hız kazandı. Gün içi volatilitenin artış kaydettiği BIST-100 Endeksi günü %2,09 oranında kayıpla 7.442 puandan tamamladı.

Endekste 7.500 altında kaldığı sürece teknik görünümdeki zayıflama etkisini sürdürebilir. Bu durumda 7.360 seviyesi kısa vadeli ilk önemli destek noktası olup, bu seviye altında hız kazanan satışlarla 7.300 ve 7.200 seviyelerine doğru geri çekilmeler yaşanabilir. Endekste 7.500 üzerinde tutunmanın teyidi alınmadan olası yükselişlere karşı temkinli olunmalıdır. 7.500 üzeri tutunmalarda 7.600 – 7.650 bölgesi ile devamında tarihi zirvenin bulunduğu 7.766 seviyesi direnç konumunda bulunmaktadır.

## VIOP 30 Teknik Analizi



Ağustos Vadeli Endeks30 sözleşmesi gün içerisinde 8.216 – 8.620 seviyeleri arasında oldukça geniş bir bant içerisinde hareket ederek günü %2,97 oranında sert bir değer kaybıyla 8.262 seviyesinden tamamladı. Akşam seans kapanışı da 8.247 puandan gerçekleşti.

Sözleşmede satıcılı seyrin devamında 8.200 ve 8.100 seviyeleri kısa vadeli ilk destek noktalarıdır. Bu seviyelerin kırılması durumunda hız kazanan satışlarla 8.000 - 7.911 bölgesine doğru geri çekilmeler yaşanabilir. Tepki alımlarında ise 8.319 ve 8.360 seviyeleri ilk önemli direnç noktalarıdır. Bu seviyeler üzerinde tutunmanın sağlanması halinde 8.460 – 8.540 ve 8.620 seviyeleri direnç konumunda bulunmaktadır. Sözleşmede gün içi volatilitede yaşanan ciddi artış ve yüksek seyreden oynaklığa karşı dikkatli olunmalıdır.

BIST	Kapanış 10.08.2023	Değişim (%)	Yılbaşı Değişim (%)
BIST 100	7.442	-2,09	35,08
BIST 30	8.106	-1,86	36,36
BIST Banka	7.177	-1,22	42,74
BIST Sanayi	11.269	-3,32	26,56
BIST 30 Yakın Vade	8.262	-2,97	
Yurt Dışı Piyasalar	Veri (08:45)	Değişim (%)	Yılbaşı Değişim (%)
Dow Jones	35.176	0,15	6,12
S&P 500	4.469	0,03	16,39
NASDAQ	13.738	0,12	31,26
Almanya DAX	15.997	0,91	14,89
Fransa CAC 40	7.434	1,52	14,83
İngiltere FTSE 100	7.619	0,41	2,24
NIKKEI 225	32.474	0,84	24,45
Shangai Comp	3.217	-1,15	4,14
Hang Seng	19.151	-0,51	-3,19
Tahvil Piyasaları	Veri (08:45)	Değişim (bps)	Yılbaşı Değişim (bps)
Türkiye 2 Yıllık	16,89	38,0	692,0
Türkiye 10 Yıllık	18,43	-16,0	860,0
ABD 2 Yıllık	4,84	0,0	41,4
ABD 10 Yıllık	4,11	0,0	23,0
Almanya 2 Yıllık	2,97	2,8	24,7
Almanya 10 Yıllık	2,53	3,1	-4,4
Döviz Piyasaları	Veri (08:45)	Değişim (%)	Yılbaşı Değişim (%)
USD/TRY	27,07	0,16	44,67
EUR/TRY	29,77	0,35	48,65
GBP/TRY	34,35	0,17	51,77
EUR/USD	1,10	0,09	2,71
USD/JPY	144,70	-0,04	10,47
Dolar Endeksi (DXY)	102,57	-0,09	-0,92
Emtia	Veri (08:45)	Değişim (%)	Yılbaşı Değişim (%)
Altın (\$/ons)	1.915,46	0,16	5,04
Gram Altın (TL)	1.666,86	0,32	51,96
Gümüş (\$/ons)	22,73	0,12	-5,02
Brent (\$/varil)	85,96	-0,14	1,94

BIST100 Yükselenler	Kapanış	Günlük Değ. (%)	Hacim (Mln TL)
SKBNK	3,75	9,65%	2.713,73
BIMAS	266,70	4,88%	4.064,95
YYLGD	40,98	4,27%	623,54
KLRHO	17,57	3,17%	363,47
AGHOL	179,20	2,99%	431,27
GARAN	54,50	2,83%	6.795,46
SOKM	48,00	2,56%	636,95
ALARK	114,90	2,13%	2.600,02
PGSUS	930,70	1,38%	3.110,36
ARCLK	150,90	0,40%	2.619,96

BIST100 Düşenler	Kapanış	Günlük Değ. (%)	Hacim (Mln TL)
TKFEN	40,56	-8,89%	884,75
ASUZU	229,60	-8,12%	344,29
KMPUR	74,00	-8,02%	842,72
BRYAT	1.901,30	-7,95%	673,04
EUREN	15,10	-7,42%	1.402,29
KCAER	18,26	-7,40%	268,33
IPEKE	41,10	-7,01%	377,29
KZBGY	20,82	-6,89%	219,47
BAGFS	30,20	-6,85%	105,46
BERA	14,09	-6,81%	322,33

BIST100 Hacmi Artanlar	Hacim Değişim	Kapanış	Günlük Değ. (%)
VAKBN	421,0%	12,35	-6,72
SKBNK	418,5%	3,75	9,65
ALBRK	370,1%	3,42	-1,44
KMPUR	345,0%	74,00	-8,02
EUREN	301,8%	15,10	-7,42

BIST100 Hacmi Azalanlar	Hacim Değişim	Kapanış	Günlük Değ. (%)
PSGYO	-39,1%	7,33	-4,93
TUKAS	-38,0%	9,06	-4,03
KOZAA	-28,0%	55,20	-5,40
ERBOS	-24,4%	145,70	-3,19
TTKOM	-23,9%	19,97	-4,81

**\*Hacim değişimleri son 3 aylık ortalamaya göre hesaplanmıştır.**

PHİLLİP PORTFÖY FONLARI					
Fon adı	BİRİNCİ HİSSE SENEDİ FONU	Fon adı	BİRİNCİ SERBEST FON	Fon adı	PARA PİYASASI FONU
Fon Kodu	PPB	Fon Kodu	PPS	Fon Kodu	PJL
Birim Pay Fiyatı	4,451874	Birim Pay Fiyatı	1,31369	Birim Pay Fiyatı	1,46798
2023 yılı başından bu yana getiri	46,30%	Halka Arz Getiri (11.05.2022)	31,37%	Yıllıklandırılmış Getiri	29,84%
Fon Alış Valörü	T+1	Fon Alış Valörü	T+1	Fon Alış Valörü	T+0
Fon Satış Valörü	T+2	Fon Satış Valörü	T+2	Fon Satış Valörü	T+0

Burada yer alan yatırım bilgi, yorum ve tavsiyeleri yatırım danışmanlığı kapsamında değildir. Yatırım danışmanlığı hizmeti, yetkili kuruluşlar tarafından kişilerin risk ve getiri tercihleri dikkate alınarak kişiye özel sunulmaktadır. Burada yer alan yorum ve tavsiyeler ise genel niteliktedir. Bu tavsiyeler mali durumunuz ile risk ve getiri tercihlerinize uygun olmayabilir. Bu nedenle, sadece burada yer alan bilgilere dayanarak yatırım kararı verilmesi beklentilerinize uygun sonuçlar doğurmayabilir



Kod	14	50	RSI	StochS	MACD	CCI	Kod	14	50	RSI	StochS	MACD	CCI
	Günlük H.O.	Günlük H.O.						Günlük H.O.	Günlük H.O.				
AEFES	●	●	●	●	●	●	KARSN	●	●	●	●	●	●
AGHOL	●	●	●	●	●	●	KCAER	●	●	●	●	●	●
AKBNK	●	●	●	●	●	●	KCHOL	●	●	●	●	●	●
AKFGY	●	●	●	●	●	●	KERVY	●	●	●	●	●	●
AKSA	●	●	●	●	●	●	KLRHO	●	●	●	●	●	●
AKSEN	●	●	●	●	●	●	KMPUR	●	●	●	●	●	●
ALARK	●	●	●	●	●	●	KONTR	●	●	●	●	●	●
ALBRK	●	●	●	●	●	●	KORDS	●	●	●	●	●	●
ALGYO	●	●	●	●	●	●	KOZAA	●	●	●	●	●	●
ALKIM	●	●	●	●	●	●	KOZAL	●	●	●	●	●	●
ARCLK	●	●	●	●	●	●	KRDMD	●	●	●	●	●	●
ASELS	●	●	●	●	●	●	KZBGY	●	●	●	●	●	●
ASUZU	●	●	●	●	●	●	MAVI	●	●	●	●	●	●
AYDEM	●	●	●	●	●	●	MGROS	●	●	●	●	●	●
BAGFS	●	●	●	●	●	●	NTHOL	●	●	●	●	●	●
BASGZ	●	●	●	●	●	●	ODAS	●	●	●	●	●	●
BERA	●	●	●	●	●	●	OTKAR	●	●	●	●	●	●
BIMAS	●	●	●	●	●	●	OYAKC	●	●	●	●	●	●
BIOEN	●	●	●	●	●	●	PETKM	●	●	●	●	●	●
BRYAT	●	●	●	●	●	●	PGSUS	●	●	●	●	●	●
BUCIM	●	●	●	●	●	●	PSGYO	●	●	●	●	●	●
CCOLA	●	●	●	●	●	●	SAHOL	●	●	●	●	●	●
CEMYS	●	●	●	●	●	●	SASA	●	●	●	●	●	●
CIMSA	●	●	●	●	●	●	SELEC	●	●	●	●	●	●
DOAS	●	●	●	●	●	●	SISE	●	●	●	●	●	●
DOHOL	●	●	●	●	●	●	SKBNK	●	●	●	●	●	●
ECILC	●	●	●	●	●	●	SMRTG	●	●	●	●	●	●
EGEEN	●	●	●	●	●	●	SNGYO	●	●	●	●	●	●
EKGYO	●	●	●	●	●	●	SOKM	●	●	●	●	●	●
ENJSA	●	●	●	●	●	●	TAVHL	●	●	●	●	●	●
ENKAI	●	●	●	●	●	●	TCELL	●	●	●	●	●	●
ERBOS	●	●	●	●	●	●	THYAO	●	●	●	●	●	●
EREGL	●	●	●	●	●	●	TKFEN	●	●	●	●	●	●
EUREN	●	●	●	●	●	●	TKNSA	●	●	●	●	●	●
FENER	●	●	●	●	●	●	TMSN	●	●	●	●	●	●
FROTO	●	●	●	●	●	●	TOASO	●	●	●	●	●	●
GARAN	●	●	●	●	●	●	TSKB	●	●	●	●	●	●
GESAN	●	●	●	●	●	●	TSPOR	●	●	●	●	●	●
GLYHO	●	●	●	●	●	●	TTKOM	●	●	●	●	●	●
GSDHO	●	●	●	●	●	●	TTRAK	●	●	●	●	●	●
GUBRF	●	●	●	●	●	●	TUKAS	●	●	●	●	●	●
GWIND	●	●	●	●	●	●	TUPRS	●	●	●	●	●	●
HALKB	●	●	●	●	●	●	TURSG	●	●	●	●	●	●
HEKTS	●	●	●	●	●	●	ULKER	●	●	●	●	●	●
İPEKE	●	●	●	●	●	●	VAKBN	●	●	●	●	●	●
İSCTR	●	●	●	●	●	●	VESBE	●	●	●	●	●	●
İSDMR	●	●	●	●	●	●	VESTL	●	●	●	●	●	●
İSFİN	●	●	●	●	●	●	YKBNK	●	●	●	●	●	●
İSGYO	●	●	●	●	●	●	YYLGD	●	●	●	●	●	●
JANTS	●	●	●	●	●	●	ZOREN	●	●	●	●	●	●