

20 Ağustos 2024

Açılıştan Kapanışa Piyasalar

BIST	Kapanış 19.08.2024	Günlük Değişim	Yurt Dışı Piyasalar	19.08.2024 (18.10)	20.08.2024 (07:45)	BIST Kapanış Sonrası Değişim
BIST 100	10.054,00	2,36%	S&P 500 Vadeli	5.599	5.631	0,57%
BIST 30	10.982,00	2,78%	Euro Stoxx 50 CFD	4.871	4.878	0,14%
BIST Banka	13.791,00	4,00%	ABD 10 Yıllık (bps)	3,87	3,88	1
BIST Sanayi	13.667,00	1,66%	Brent	79,30	77,02	-2,88%
BIST 30 Yakın Vade	11.139,00	2,67%	Ons Altın	2.503	2.501	-0,08%
Türkiye 2 Yıllık (bps)	42,31	-1	USDTRY	33,74	33,74	0,00%
Türkiye 10 Yıllık (bps)	28,75	6	Nikkei 225	37.351	38.097	2,00%

Önemli Haberler

- Hazine ve Maliye Bakanlığı ihale öncesi satışlarla birlikte 13 ay vadeli tahvil ile 3 yıl vadeli TÜFE'ye endeksli tahville toplamda 27 milyar TL'lik borçlanma gerçekleştirdi.
- Fed'in şahin isimlerinden biri olan Minneapolis Fed Başkanı Neel Kashkari, zayıf istihdam verileri dolayısıyla Eylül ayında faiz indirimine açık olduğu sinyalini verdi.
- Resmi Gazetede yayımlanan karara göre, aralarında KOZA grubu şirketlerinin de bulunduğu 12 şirketin Hazine'ye ait olan hisselerinin tamamı Türkiye Varlık Fonu'na aktarıldı.
- Mega Polietilen Köpük Sanayi A.Ş. (MEGAP) tarafından yapılan bildirimde konkordato kararı hakkında açıklamada bulunuldu.

Ekonomik Takvim

	Veri	Beklenti	Önceki
09:00	Almanya, Alman ÜFE (Aylık / Temmuz)	%0,2	%0,2
14:00	Türkiye, TCMB Faiz Kararı (Ağustos)	%50,00	%50,00
20:35	ABD, FOMC Üyesi Bostic Konuşuyor	-	-
23:30	ABD, API Haftalık Ham Petrol Stoğu	-	-5.205M

*Kaynak: Investing

Tedbir Kararları

- ANGEN** payları VBTS kapsamında 19/09/2024 tarihli işlemlere kadar kredili işlemlere konu edilemeyecektir.
- CMEN** payları VBTS kapsamında 19/09/2024 tarihli işlemlere kadar emir paketi tedbiri ile işlem görecektir.

Hak Kullanımları

- SONME, SNPAM** genel kurulları bugün gerçekleştirilecektir.
- SANFM, SARKY** sermaye artırımını bugün gerçekleştirilecektir.
- BORLS** kâr payı ödemesi bugün gerçekleştirilecektir.

Günlük Hisse Önerileri

- Günlük hisse önerilerimiz **AKCNS, GSDHO** ve **YKBNK** 'dir. Öneriler hakkındaki detaylara [buradan](#) ulaşabilirsiniz.

KAP Haberleri

- **ALBRK**, 2Ç24 döneminde geçtiğimiz yılın aynı dönemine kıyasla %28,7 artışla 1,2 milyar TL net kâr elde etti.
- **ASUZU**, 2Ç24 döneminde 19,7 milyon TL zarar elde etti.
- **BOBET**, 2Ç24 döneminde 58,7 milyon TL zarar elde etti.
- **CCOLA**, 2Ç24 döneminde geçtiğimiz yılın aynı çeyreğine kıyasla %20,2 artışla 5,41 milyar TL net kâr elde etti.
- **CLEBI**, 2Ç24 döneminde geçtiğimiz yılın aynı çeyreğine kıyasla %28 artışla 609,4 milyon TL net kâr elde etti.
- **ADGYO**, 32,20 - 32,72 TL fiyat aralığından toplam 159.527 adet pay geri aldı ve şirketin payları 8.850.000 adete ulaştı.
- **AGROT**, şirket teknoloji faaliyetlerinin optimizasyonu ve verimliliğinin artırılması amacıyla bağlı ortaklığı Grid Teknoloji Ltd.'nin tasfiye edilmesine, Grubun teknoloji faaliyetlerinin Kaliforniya merkezli bağlı ortaklığı Agrotech USA LLC. ve Dubai merkezli bağlı ortaklığı Agrotech Global LTD. çatısı altında yürütülmesine karar verdi.
- **EKGYO**, Şirket projelerinden İstanbul Sarıyer Ayazağa Arsa Satışı Karşılığı Gelir Paylaşımı İş (Yeni Levent) kapsamında, Anaokulu Binası ve Kapalı Spor ve Konferans Salonunun kısmi geçici kabulü yapıldı ve Kısmi Geçici Kabul Tutanağı onaylandı.
- **GLCVY**, YKBNK'ın tahsili gecikmiş alacak satışında, satışa çıkarılan 8 portföyden 917,8 milyon TL anapara büyüklüğündeki 4 bireysel portföyün ihalesini şirket kazandığı duyurmuştu. İhaleye konu 3 portföye ilişkin alacakların devir ve temlik işlemleri tamamlandı.
- **HTTBT**, Şirket kaynakların etkin kullanımı yaklaşımıyla oluşturduğu finansal planlama çerçevesinde Türk Eximbank' tan 360 gün vadeli 160 Milyon TL tutarında TL Reeskont kredisi kullandı.
- **IZENR**, %325 oranında bedelsiz sermaye artırımını için SPK'ya başvuruda bulundu.
- **IZENR**, 5,52 TL-5,60 TL (ortalama 5,591 TL) fiyat aralığından toplam 991.619 TL IZMDC nominal paylarını geri aldı. Payların IZMDC sermayesine oranı %0,06'dır. Geri alınan payların toplam nominal tutarı 41.586.272 TL'ye ulaşmış olup, bu payların sermayeye oranı % 2,772'dir.
- **KRVGD**, 2,8600 - 2,8900 TL fiyat aralığından (ortalama 2,8769 TL) 610.000 adet pay geri alındı ve şirketin payları 11.338.332 adete ulaştı. (Şirket sermayesine oranı %0,52)
- **KOZAA**, Şirketin bağlı ortaklığı olan Konaklı Metal Madencilik San.Tic. A.Ş.'nin Konak Projesine ilişkin Maden Kaynak tahmin çalışmaları güncellendi. Konak Projesi cevher geliştirme amaçlı yapılan sondaj çalışmalarında, 2021 yılında yapılan 51 adet sondajın delgisi tamamlandı.
- **KOZAL**, şirket GAME ile yürüttüğü müzakereler neticesinde, Koza Ltd ve Koza Ltd'nin ABD'de kurulu bağlı şirketi Koza Inc'in ("Koza USA") vasıtasıyla Sam Alaska projesinde %70,61 oranında dolaylı pay sahibi olduğu ortak girişimdeki hisselerinin, 30,5 Milyon USD satış bedeli ve projenin işletmeye geçmesinden sonra 14,5 milyon USD'na kadar ödeme yapılacak şekilde %1 oranında net izabe rödovansı karşılığında, ezcümle toplamda 45 Milyon USD bedelle projedeki hisselerini satarak tasfiye etmeye karar verdi.
- **ORGE**, Şirket Mandarin Oriental Etiler Projesi'nin T2-T3 Blok Elektrik Tesisat İşlerinin yapımına yönelik olarak verdiği 256.000.000 TL+KDV tutarındaki teklifin kabul edildiği ve ihalenin şirket lehine sonuçlandığı İşveren Astaş - Yapı ve Yapı Adi Ortaklığı tarafından şirkete bildirildi. İşin 636 günde tamamlanması planlanmaktadır.
- **PEHOL**, şirket portföyündeki Sümerpark AVM'de 5 ayrı mağaza için 10 yıllık kira sözleşmesi imzaladı. Kira bedeli ciro üzerinden ödenecek.
- **PSGYO**, Gerekli gördüğü takdirde Şirket paylarının Borsa'dan geri alımının yapılması konusunda şirket yönetiminin yetkilendirilmesine karar verdi. Pay geri alım için ayrılacak fonun, şirketin özkaynaklarından karşılanmak üzere en fazla 600.000.000 TL olarak ve geri alınacak pay sayısının azami 300.000.000 adet olarak belirlendi.
- **SASA**, şirket devam eden yatırımlarının finansmanı kapsamında Alman İhracat Kredi Ajansı (ECA) ile Euler Hermes Aktiengesellschaft destekli kredi sözleşmesi imzaladı. Söz konusu kredi 11 yıl vadeli 187 Milyon EUR tutarında olup, HSBC Bank Middle East Limited tarafından DZ BANK AG'nin katılımıyla yapılandırıldı ve koordine edildi.
- **YGGYO**, 48,73 TL ağırlıklı ortalama fiyat ile toplam 54.000 TL nominal değerli paylar geri alındı. Şirketin paylarının toplam nominal tutarı 7.383.931 TL'ye ulaşmış olup bu payların sermayeye oranı % 3,0522'dir.

*Bültendeki haberler, Kamuyu Aydınlatma Platformu'na bugün saat 08:30'a kadar gelen haberleri kapsamaktadır.

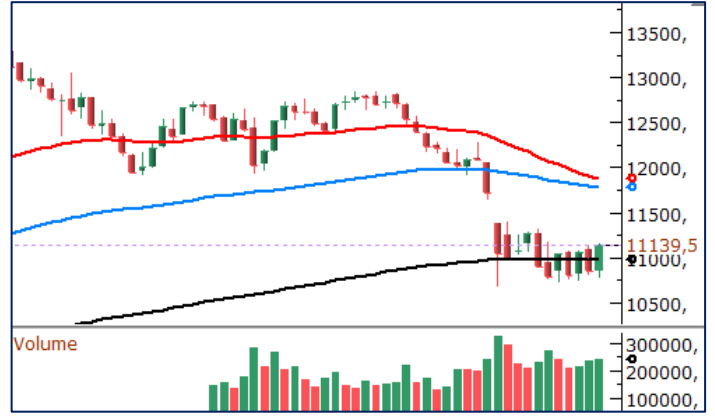
BİST 100 Teknik Analizi



BIST 100 endeksi son işlem gününde 9.796-10.061 puan aralığında hareket ederek son işlem gününü %2,36 oranında değer kazanarak 10.054 puandan tamamladı.

Haftanın ilk işlem gününe tepki alışı ile başlayan BIST100 endeksi, son günlerde aşmakta oldukça zorlandığı 10.000 barajını aşarak günü tamamladı. 10.000 puan bölgesi üzerinde gerçekleşen kapanışı teknik açıdan olumlu olarak yorumlamakla birlikte endekste bugün son zamanlarda sıkça tekrarladığımız 100 günlük ortalamasının belirlediği 10.100 bölgesi üzeri kapanışları takip ediyor olacağız. Endekste bugün 10.100 seviyesi üzerinde kapanışların yaşanması durumunda önümüzdeki günlerde momentumun güç kazanarak 10.400 bölgesine doğru alışların gerçekleşebileceğini öngörüyoruz.

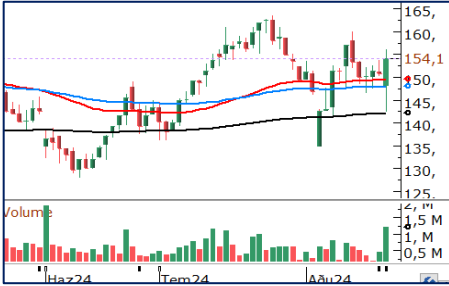
VIOP 30 Teknik Analizi



Ağustos Vadeli Endeks 30 kontratı son işlem gününde 10.733-11.158 puan aralığında hareket ederek son işlem gününü 11.129 puandan tamamladı. Akşam seansı kapanışı ise 11.139 puandan gerçekleşti.

Ağustos vadeli endeks sözleşmesi son işlem gününde tepki alışlarının eşliğinde günü %2,67 oranında değer kazanarak tamamladı. Son günlerde konsolide bir görüntü oluşturan endeks vadeli sözleşmesinde dün 200 günlük ortalamasının aşılmasını pozitif olarak değerlendirirken, bugün bu ortalamasının belirlediği 10.980 bölgesi üzerinde tutunmaları yakından takip ediyor olacağız. Endeks vadeli sözleşmesinde bugün alışların devamında 11.200 bölgesi aşılabılır ise alışların güç kazanmasını bekleriz.

Teknik Analiz Hisse Önerileri



AKCNS

200 günlük ortalamasının belirlediği 144,60 TL seviyesinin dün gün içerisinde destek seviyesi olarak çalışması ile birlikte alışların etkili olduğu AKCNS hissesinde işlem hacminde de artış görünümü dikkat çekti. Dünkü kapanışı ile beraber 50 ve 100 günlük ortalamalarını da aşan hissede bugün 155,50 TL seviyesi aşılabılır ise dünkü olumlu havanın devamı izlenebilir.

Hedef Fiyat: 160,00 TL
Zarar Kes: 151,00 TL



GSDHO

3,60 TL yatay destek seviyesinden bulunduğu destek ile dün yükseliş içerisinde olan GSDHO, 10 günlük kısa vadeli ortalamasını aşarak günü tamamladı. Hissede 10 günlük ortalamasının belirlediği 3,68 TL seviyesi üzeri tutunmalarda 3,80 TL direncine doğru alışların devam etmesini öngörüyoruz.

Hedef Fiyat: 3,83 TL
Zarar Kes: 3,62 TL



YKBNK

Geçtiğimiz haftalarda 22,00 TL bölgesinin dip bölgesi olarak çalışmasıyla birlikte alışların hız kazandığı YKBNK hissesi dün bankacılık sektöründe etkili olan alışlar ile birlikte olumlu bir günü geride bıraktı. Hissede bugün 100 günlük ortalamasının belirlediği 29,80 TL seviyesi üzerinde gün içi denemeler etkili olabilirse alışların güçlenmesini bekleriz.

Hedef Fiyat: 30,50 TL
Zarar Kes: 28,90 TL

Kod	14	50	RSI	StochS	MACD	CCI	Kod	14	50	RSI	StochS	MACD	CCI
	Günlük H.O.	Günlük H.O.						Günlük H.O.	Günlük H.O.				
AEFES	●	●	●	●	●	●	ISMEN	●	●	●	●	●	●
AGHOL	●	●	●	●	●	●	IZENR	●	●	●	●	●	●
AHGAZ	●	●	●	●	●	●	IZMDC	●	●	●	●	●	●
AKBNK	●	●	●	●	●	●	KARSN	●	●	●	●	●	●
AKCNS	●	●	●	●	●	●	KAYSE	●	●	●	●	●	●
AKFYE	●	●	●	●	●	●	KCAER	●	●	●	●	●	●
AKSA	●	●	●	●	●	●	KCHOL	●	●	●	●	●	●
AKSEN	●	●	●	●	●	●	KLSER	●	●	●	●	●	●
ALARK	●	●	●	●	●	●	KMPUR	●	●	●	●	●	●
ALBRK	●	●	●	●	●	●	KONTR	●	●	●	●	●	●
ALFAS	●	●	●	●	●	●	KONYA	●	●	●	●	●	●
ARCLK	●	●	●	●	●	●	KORDS	●	●	●	●	●	●
ASELS	●	●	●	●	●	●	KOZAA	●	●	●	●	●	●
ASGYO	●	●	●	●	●	●	KOZAL	●	●	●	●	●	●
ASTOR	●	●	●	●	●	●	KRDMD	●	●	●	●	●	●
BERA	●	●	●	●	●	●	MAVI	●	●	●	●	●	●
BIENY	●	●	●	●	●	●	MGROS	●	●	●	●	●	●
BIMAS	●	●	●	●	●	●	MIATK	●	●	●	●	●	●
BIOEN	●	●	●	●	●	●	ODAS	●	●	●	●	●	●
BOBET	●	●	●	●	●	●	OTKAR	●	●	●	●	●	●
BRSAN	●	●	●	●	●	●	OYAKC	●	●	●	●	●	●
BRYAT	●	●	●	●	●	●	PENTA	●	●	●	●	●	●
BUCIM	●	●	●	●	●	●	PETKM	●	●	●	●	●	●
CANTE	●	●	●	●	●	●	PGSUS	●	●	●	●	●	●
CCOLA	●	●	●	●	●	●	QUAGR	●	●	●	●	●	●
CIMSA	●	●	●	●	●	●	SAHOL	●	●	●	●	●	●
CWENE	●	●	●	●	●	●	SASA	●	●	●	●	●	●
DOAS	●	●	●	●	●	●	SDTTR	●	●	●	●	●	●
DOHOL	●	●	●	●	●	●	SISE	●	●	●	●	●	●
ECILC	●	●	●	●	●	●	SKBNK	●	●	●	●	●	●
ECZYT	●	●	●	●	●	●	SMRTG	●	●	●	●	●	●
EGEEN	●	●	●	●	●	●	SOKM	●	●	●	●	●	●
EKGYO	●	●	●	●	●	●	TATEN	●	●	●	●	●	●
ENERY	●	●	●	●	●	●	TAVHL	●	●	●	●	●	●
ENJSA	●	●	●	●	●	●	TCELL	●	●	●	●	●	●
ENKAI	●	●	●	●	●	●	THYAO	●	●	●	●	●	●
EREGL	●	●	●	●	●	●	TKFEN	●	●	●	●	●	●
EUPWR	●	●	●	●	●	●	TOASO	●	●	●	●	●	●
EUREN	●	●	●	●	●	●	TSKB	●	●	●	●	●	●
FROTO	●	●	●	●	●	●	TTKOM	●	●	●	●	●	●
GARAN	●	●	●	●	●	●	TTRAK	●	●	●	●	●	●
GESAN	●	●	●	●	●	●	TUKAS	●	●	●	●	●	●
GUBRF	●	●	●	●	●	●	TUPRS	●	●	●	●	●	●
GWIND	●	●	●	●	●	●	ULKER	●	●	●	●	●	●
HALKB	●	●	●	●	●	●	VAKBN	●	●	●	●	●	●
HEKTS	●	●	●	●	●	●	VESTL	●	●	●	●	●	●
IPEKE	●	●	●	●	●	●	YEOTK	●	●	●	●	●	●
ISCTR	●	●	●	●	●	●	YKBNK	●	●	●	●	●	●
ISDMR	●	●	●	●	●	●	YYLGD	●	●	●	●	●	●
ISGYO	●	●	●	●	●	●	ZOREN	●	●	●	●	●	●