

3 Ocak 2025

Açılıştan Kapanışa Piyasalar

BIST	Kapanış 02.01.2025	Günlük Değişim	Yurt Dışı Piyasalar	02.01.2025 (18:10)	03.01.2025 (08:00)	BIST Kapanış Sonrası Değişim
BIST 100	9,961	1,33%	S&P 500 Vadeli	5,977	5,927	-0,84%
BIST 30	10,959	1,88%	Euro Stoxx 50 CFD	4,917	4,926	0,18%
BIST Banka	14,998	3,05%	Nikkei 225 Vadeli	39,980	39,300	-1,70%
BIST Sanayi	13,110	0,43%	ABD 10 Yıllık (bps)	4,54	4,56	2
BIST 30 Yakın Vade	11,512	2,04%	Brent	76,24	76,10	-0,18%
Türkiye 2 Yıllık (bps)	40,01	-55	Ons Altın	2,648	2,663	0,54%
Türkiye 10 Yıllık (bps)	28,56	-22	USDTRY	35,31	35,38	0,21%

Önemli Haberler

- İstanbul Sanayi Odası Türkiye İmalat PMI, Aralık'ta 49,1'e yükselerek imalat sektöründeki yavaşlamanın son 8 ayın en düşük oranında ve çok ılımlı düzeyde gerçekleştiğine işaret etti. Eşik değer olan 50'nin altında ölçülen rakamların sektörde yavaşlamaya işaret etmekte olup Kasım'da 10 sektörden 9'u üretimini yavaşlatırken, Aralık'ta bu sayının 7'ye inmesi nispi bir iyileşme olarak değerlendirilebilir.
- Bloomberg HT Tüketici Güven Endeksi 2024 yılını hızlı yükselişle tamamladı. Endeks Aralık ayında bir önceki ayın nihai endeksine göre %8,35 oranında artarak 78 değerini aldı. Böylelikle endeks Mayıs 2023'ten bu yana en yüksek seviyeye çıktı.
- Önceki hafta zirveden dönen TCMB brüt rezervinde düşüş devam etti. TCMB'nin brüt rezervleri 156,2 milyar USD'den 155,1 milyar USD'ye geriledi.
- ABD'de işsizlik maaşı başvuruları 28 Aralık haftasında 211 bin seviyesine geriledi. Bloomberg anketine katılan ekonomistlerin beklentisi 221 bin seviyesindeydi. Bir önceki haftanın verisi ise 219 binden 220 bine revize edildi.
- ABD S&P Global, Aralık 2024 dönemine ilişkin imalat sanayi PMI nihai verilerini açıkladı. Buna göre, imalat sektörü PMI verisi geçen ay 49,4 ile tahminlerin üzerinde gerçekleşti. Söz konusu döneme ilişkin öncü veri 48,3 olarak açıklanmıştı. Endeks, Kasım 2024'te 49,7 olarak kaydedilmişti.
- Euro Bölgesi'nin Aralık ayı imalat sanayi PMI verilerine göre, Euro Bölgesi'nin imalat sektörü yeni siparişler, üretim, satın alma faaliyetleri ve envanterlerde gerileme yaşadı. Kasım'da 45,2 puan olan imalat sanayi PMI, Aralık'ta 45,1 puana inerek son üç ayın en düşük seviyesini gördü. Böylece, Euro Bölgesi'nde imalat sektörü 2024'ü daralarak tamamladı.

Ekonomik Takvim

	Veri	Beklenti	Önceki
10:00	Türkiye, TÜFE (Aralık / Aylık)	1,61%	2,24%
10:00	Türkiye, TÜFE (Aralık / Yıllık)	45,20%	47,09%
14:00	Türkiye, Para Politikası Toplantı Özeti	-	-
18:00	ABD, ISM İmalat PMI (Aralık)	48,2	48,4
18:00	ABD, ISM İmalat İstihdamı (Aralık)	48,0	48,1

*Kaynak: Investing

Tedbir Kararları

- EUYO** payı VBTS kapsamında 31/01/2025 tarihli işlemlere kadar tek fiyat işlem yöntemi ile işlem görecektir.

Günlük Hisse Önerileri

- Günlük hisse önerilerimiz **TCELL**, **TABGD** ve **VESTL'** dir. Öneriler hakkında detayları görmek için tıklayabilirsiniz.

KAP Haberleri

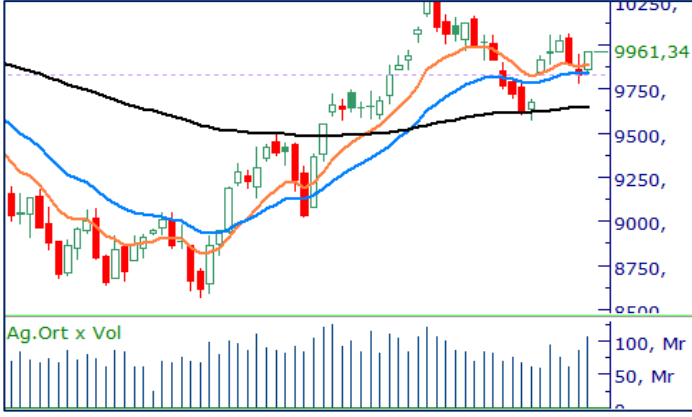
- AYDEM**, Kasım ayı toplam üretim verilerini açıkladı. Bu doğrultuda Kasım ayında elektrik üretimi geçen senenin aynı dönemine kıyasla % 39 düşüşle 112 Gwh oldu. Ocak-Kasım döneminde ise 11A23'e göre %7 düşüşle 2.000 Gwh olarak açıklandı.
- CGCAM**, Europower Enerji ve Otomasyon Teknolojileri Sanayi Ticaret A.Ş. bağlı ortaklığı Peak Pv Solar Teknolojileri A.Ş. şirketinden 165.000.000 TL tutarında solar panel camı siparişi aldı. Teslimatın, 2025 yılının ikinci çeyreğinde gerçekleştirilmesi beklenmektedir.
- EBEBK**, 30 Kasım 2024 tarihi itibarıyla 249 tanesi geleneksel, 12 tanesi ise mini mağaza konseptinde olmak üzere Türkiye'de toplam 261 mağazaya sahip olan şirketin mağaza sayısı 31 Aralık 2024 tarihi itibarıyla 257 tanesi geleneksel, 13 tanesi mini olmak üzere 270'e ulaştı. 1 Aralık – 31 Aralık 2024 tarihleri arasında; Sakarya'da 2, Konya'da 1, Isparta'da 1, Mardin'de 2, Malatya'da 1, Adana'da 1 ve İstanbul'da 1 olmak üzere toplam 9 mağaza açıldı. Şirket 31 Aralık 2024 tarihi itibarıyla Birleşik Krallık'ta toplam 1 mağazaya sahip. 1 Aralık – 31 Aralık 2024 tarihleri arasında ise Londra'da 1 mağaza açıldı.
- EKGYO**, İstanbul Çekmeköy 4. Etap 2. Kısım Konut ve Ticaret İnşaatları ile Altyapı ve Çevre Düzenleme İnşaatı İş'i'nin geçici kabulü yapıldı ve Geçici Kabul Tutanağı onaylandı.

*Bültendeki haberler, Kamuyu Aydınlatma Platformu'na bugün saat 08:30'a kadar gelen haberleri kapsamaktadır.

Pay Geri Alımları

Hisse	Pay Adedi	Fiyat (TL)
FRIGO	20,000	7,96
GEDIK	175,000	7,98
KRVGD	100,000	2,30
LKMNH	20,500	17,88
TKFEN	150,000	66,95
YGGYO	3,354	62,48

BİST 100 Teknik Analizi



BIST 100 endeksi, son işlem gününde 9.826 - 9.961 puan aralığında hareket etti ve günü %1,33 oranında değer kazanımıyla 9.961 puandan kapattı. Endekste 70 hisse değer kazanırken 29 hisse değer kaybetti.

Son işlem gününde tepki alımlarının etkili olduğu BIST-100 endeksinde günün kısa vadeli ortalamasının üzerinde tamamlanmasını olumlu değerlendiriyoruz. Özellikle bankacılık sektöründe %2,50'yi aşan yükselişlerin desteğiyle endeks yeniden 9.900 seviyesinin üzerinde kapanış gerçekleştirdi. Bugün 9.900 seviyesi üzerindeki tutunmayı yakından takip edeceğiz. Haftalık kapanışın 9.900 seviyesinin üzerinde gerçekleşmesi durumunda bunun piyasa tarafından pozitif bir sinyal olarak yorumlanmasını bekliyoruz. Ayrıca bugün açıklanacak TÜİK TÜFE verisinin endeks üzerinde volatil bir seyir yaratabileceğini göz önünde bulunduruyoruz.

VIOP 30 Teknik Analizi



Aralık Vadeli Endeks 30 kontratı son işlem gününde 11.268-11.533 puan aralığında hareket etti ve son işlem gününü 11.520 puandan tamamladı. Akşam seansı kapanışı ise 11.530 puandan gerçekleşti.

Dört günlük değer kaybı serisini dün tepki alımlarıyla sonlandıran Şubat vadeli endeks sözleşmesinde, 200 günlük ortalamasının aşılmasını olumlu olarak değerlendiriyoruz. Sözleşmede artan işlem hacmi dikkat çekerken bugün 11.475 seviyesi üzerindeki tutunmayı yakından izleyeceğiz. Bu seviyenin üzerinde kalınması durumunda önümüzdeki hafta tepki alımlarının devam etmesini bekliyoruz.

Teknik Analiz Hisse Önerileri



TCELL

Dün gelen tepki alımlarıyla kısa vadeli ortalamasının üzerinde günü tamamlayan TCELL hissesinde, yatay direnç seviyesi olarak izlediğimiz 95,00 TL bandının aşılmasını olumlu bir gelişme olarak değerlendiriyoruz. Hissede bugün 95,00 TL seviyesi üzeri tutunmaların devamında alıcılı görünümün devamını bekliyoruz.

Hedef Fiyat: 98,50 TL
Zarar Kes: 94,20 TL



TABGD

Konsolide yapısını koruyan TABGD, dün 100 günlük ortalamasından aldığı destekle günü 200 günlük ortalamasının üzerinde tamamladı. Hissede 152,00 TL seviyesi üzerindeki tutunmaların sürmesi halinde, yukarı yönlü eğilimin devam edebileceğini öngörüyoruz.

Hedef Fiyat: 159,50 TL
Zarar Kes: 152,50 TL



VESTL

Kısa vadede yükselen dip yapısının etkili olmasıyla birlikte yukarı yönlü bir trendin etkili olduğunu gördüğümüz VESTL hissesinde dün kısa vadeli ortalamasının destek rolü üstlenmesini teknik açıdan olumlu olarak değerlendiriyoruz. Hissede bugün 69,60 TL seviyesi üzeri tutunmaların devamında alıcılı görünümün devamı beklenebilir.

Hedef Fiyat: 73,70 TL
Zarar Kes: 70,80 TL

DESTEK/DİRENÇ TABLOSU

	PİVOT DESTEKLER			PİVOT DİRENÇLER			HİSSELER	PİVOT DESTEKLER			PİVOT DİRENÇLER						
	Destek 1	Destek 2	Destek 3	Kapanış	Pivot	Direnç 1		Direnç 2	Direnç 3	Destek 1	Destek 2	Destek 3	Kapanış	Pivot	Direnç 1	Direnç 2	Direnç 3
AEFES	169,17	165,53	158,47	172,80	176,23	179,87	186,93	190,57	KCAER	13,72	13,59	13,39	13,85	13,92	14,05	14,25	14,38
AGHOL	316,00	306,50	301,00	325,50	321,50	331,00	336,50	346,00	KCHOL	181,13	177,37	175,43	184,90	183,07	186,83	188,77	192,53
AGROT	10,59	10,55	10,45	10,64	10,69	10,73	10,83	10,87	KLSEK	35,26	34,88	34,60	35,64	35,54	35,92	36,20	36,58
AKBNK	64,80	63,40	62,25	66,20	65,95	67,35	68,50	69,90	KONTR	37,93	37,19	36,69	38,66	38,43	39,17	39,67	40,41
AKFYE	19,56	19,13	18,88	19,99	19,81	20,24	20,49	20,92	KONYA	6610,83	6551,67	6470,83	6670,00	6691,67	6750,83	6831,67	6890,83
AKSA	12,32	12,16	11,87	12,48	12,61	12,77	13,06	13,22	KOZAA	70,23	69,37	67,63	71,10	71,97	72,83	74,57	75,43
AKSEN	38,52	37,54	36,96	39,50	39,10	40,08	40,66	41,64	KOZAL	22,11	21,77	21,19	22,46	22,69	23,03	23,61	23,95
ALARK	91,95	91,00	90,40	92,90	92,55	93,50	94,10	95,05	KRDMD	27,33	26,85	26,61	27,80	27,57	28,05	28,29	28,77
ALFAS	67,87	66,78	66,02	68,95	68,63	69,72	70,48	71,57	LIDER	144,87	141,63	135,17	148,10	151,33	154,57	161,03	164,27
ALTNY	82,50	81,30	79,40	83,70	84,40	85,60	87,50	88,70	MAGEN	19,89	18,61	17,98	21,16	20,52	21,80	22,43	23,71
ANHYT	103,17	101,33	100,17	105,00	104,33	106,17	107,33	109,17	MAVI	86,50	85,05	84,10	87,95	87,45	88,90	89,85	91,30
ANSGR	103,07	101,43	99,97	104,70	104,53	106,17	107,63	109,27	MGROS	526,33	514,17	504,33	538,50	536,17	548,33	558,17	570,33
ARCLK	142,17	140,33	139,27	144,00	143,23	145,07	146,13	147,97	MIATK	41,53	41,11	40,71	41,94	41,93	42,35	42,75	43,17
ARDYZ	39,17	38,69	37,71	39,66	40,15	40,63	41,61	42,09	MPARK	349,08	338,67	321,33	359,50	366,42	376,83	394,17	404,58
ASELS	72,53	71,57	70,93	73,50	73,17	74,13	74,77	75,73	NTHOL	43,27	42,93	42,61	43,62	43,59	43,93	44,25	44,59
ASTOR	115,13	110,87	108,73	119,40	117,27	121,53	123,67	127,93	ODAS	6,04	5,93	5,86	6,15	6,11	6,22	6,29	6,40
BERA	15,16	14,78	14,58	15,54	15,36	15,74	15,94	16,32	OTKAR	469,33	464,92	457,08	473,75	477,17	481,58	489,42	493,83
BIMAS	523,67	516,33	506,67	531,00	533,33	540,67	550,33	557,67	OYAKC	23,69	23,31	22,89	24,06	24,11	24,49	24,91	25,29
BRSAN	425,83	420,42	415,83	431,25	430,42	435,83	440,42	445,83	PASEU	28,93	28,65	28,07	29,22	29,51	29,79	30,37	30,65
BRYAT	1998,33	1979,67	1947,33	2017,00	2030,67	2049,33	2081,67	2100,33	PETKM	17,83	17,67	17,46	18,00	18,04	18,20	18,41	18,57
BSOKE	11,88	11,77	11,65	11,98	12,00	12,11	12,23	12,34	PGSUS	213,73	211,87	210,93	215,60	214,67	216,53	217,47	219,33
BTCIM	138,17	137,33	135,67	139,00	139,83	140,67	142,33	143,17	REEDR	14,34	14,16	13,97	14,52	14,53	14,71	14,90	15,08
CANTE	1,64	1,63	1,60	1,66	1,67	1,68	1,71	1,72	SAHOL	97,17	94,63	93,37	99,70	98,43	100,97	102,23	104,77
CCOLA	57,82	57,03	55,77	58,60	59,08	59,87	61,13	61,92	SASA	4,06	4,03	4,00	4,09	4,09	4,12	4,15	4,18
CIMSA	46,85	45,43	44,37	48,28	47,91	49,33	50,39	51,81	SDTTR	211,97	210,63	208,27	213,30	214,33	215,67	218,03	219,37
CLEBI	1884,67	1856,33	1839,67	1913,00	1901,33	1929,67	1946,33	1974,67	SELEC	77,50	76,50	75,00	78,50	79,00	80,00	81,50	82,50
CVKMD	286,00	280,75	275,00	291,25	291,75	297,00	302,75	308,00	SISE	41,39	41,09	40,81	41,68	41,67	41,97	42,25	42,55
CWENE	21,11	20,91	20,81	21,30	21,21	21,41	21,51	21,71	SKBNK	4,73	4,66	4,61	4,81	4,78	4,85	4,90	4,97
DOAS	190,73	188,57	185,73	192,90	193,57	195,73	198,57	200,73	SMRTG	41,11	38,31	36,59	43,90	42,83	45,63	47,35	50,15
DOHOL	14,49	14,33	14,21	14,64	14,61	14,77	14,89	15,05	SOKM	40,63	40,19	39,69	41,08	41,13	41,57	42,07	42,51
ECILC	47,02	46,68	46,20	47,36	47,50	47,84	48,32	48,66	TABGD	152,10	148,80	146,80	155,40	154,10	157,40	159,40	162,70
EGEEN	9765,00	9692,50	9610,00	9837,50	9847,50	9920,00	10002,50	10075,00	TAVHL	272,92	269,33	266,42	276,50	275,83	279,42	282,33	285,92
EKGYO	13,56	13,31	13,16	13,81	13,71	13,96	14,11	14,36	TCELL	93,47	90,88	89,52	96,05	94,83	97,42	98,78	101,37
ENERY	252,67	250,83	247,17	254,50	256,33	258,17	261,83	263,67	THYAO	283,33	279,17	277,08	287,50	285,42	289,58	291,67	295,83
ENJSA	60,08	58,17	56,83	62,00	61,42	63,33	64,67	66,58	TKFEN	63,27	61,68	58,52	64,85	66,43	68,02	71,18	72,77
ENKAI	48,97	48,10	47,56	49,84	49,51	50,38	50,92	51,79	TMSN	118,20	116,70	114,80	119,70	120,10	121,60	123,50	125,00
EREGL	24,33	24,17	24,03	24,50	24,47	24,63	24,77	24,93	TOASO	207,53	202,87	200,23	212,20	210,17	214,83	217,47	222,13
EUPWR	33,02	32,68	32,34	33,36	33,36	33,70	34,04	34,38	TSKB	12,37	12,07	11,92	12,66	12,52	12,82	12,97	13,27
FENER	46,60	44,90	43,60	48,30	47,90	49,60	50,90	52,60	TSPOR	1,04	0,98	0,95	1,10	1,07	1,13	1,16	1,22
FROTO	934,33	928,17	923,83	940,50	938,67	944,83	949,17	955,33	TTKOM	43,49	42,79	42,43	44,20	43,85	44,55	44,91	45,61
GARAN	126,00	123,20	121,50	128,80	127,70	130,50	132,20	135,00	TTRAK	715,67	707,33	692,67	724,00	730,33	738,67	753,33	761,67
GESAN	46,58	46,10	45,66	47,06	47,02	47,50	47,94	48,42	TUKAS	6,89	6,80	6,70	6,98	6,99	7,08	7,18	7,27
GOLTS	425,08	415,17	409,83	435,00	430,42	440,33	445,67	455,58	TUPRS	142,53	138,97	137,13	146,10	144,37	147,93	149,77	153,33
GUBRF	282,92	279,83	275,17	286,00	287,58	290,67	295,33	298,42	TURSG	16,16	15,34	14,18	16,98	17,32	18,14	19,30	20,12
HALKB	16,34	16,10	15,98	16,58	16,46	16,70	16,82	17,06	ULKER	116,90	115,40	113,70	118,40	118,60	120,10	121,80	123,30
HEKTS	3,87	3,83	3,79	3,91	3,91	3,95	3,99	4,03	VAKBN	23,59	23,13	22,89	24,06	23,83	24,29	24,53	24,99
IEYHO	11,02	10,93	10,85	11,10	11,10	11,19	11,27	11,36	VESTL	69,55	67,15	65,40	71,95	71,30	73,70	75,45	77,85
ISCTR	13,71	13,37	13,19	14,05	13,89	14,23	14,41	14,75	YEOTK	52,43	51,52	50,58	53,35	53,37	54,28	55,22	56,13
ISMEN	46,60	45,80	44,60	47,40	47,80	48,60	49,80	50,60	YKBNK	31,01	30,21	29,73	31,80	31,49	32,29	32,77	33,57
KARSN	12,05	11,95	11,87	12,14	12,13	12,23	12,31	12,41	ZOREN	4,36	4,30	4,26	4,43	4,40	4,46	4,50	4,56

Burada yer alan yatırım bilgi, yorum ve tavsiyeleri yatırım danışmanlığı kapsamında değildir. Yatırım danışmanlığı hizmeti, yetkili kuruluşlar tarafından kişilerin risk ve getiri tercihleri dikkate alınarak kişiye özel sunulmaktadır. Burada yer alan yorum ve tavsiyeler ise genel niteliktedir. Bu tavsiyeler mali durumunuz ile risk ve getiri tercihlerinize uygun olmayabilir. Bu nedenle, sadece burada yer alan bilgilere dayanarak yatırım kararı verilmesi beklentilerinize uygun sonuçlar doğurmayabilir.

Kod	14	50	RSI	StochS	MACD	CCI	Kod	14	50	RSI	StochS	MACD	CCI
	Günlük H.O.	Günlük H.O.						Günlük H.O.	Günlük H.O.				
AEFES	●	●	●	●	●	●	ISMEN	●	●	●	●	●	●
AGHOL	●	●	●	●	●	●	IZENR	●	●	●	●	●	●
AHGAZ	●	●	●	●	●	●	IZMDC	●	●	●	●	●	●
AKBNK	●	●	●	●	●	●	KARSN	●	●	●	●	●	●
AKCNS	●	●	●	●	●	●	KAYSE	●	●	●	●	●	●
AKFYE	●	●	●	●	●	●	KCAER	●	●	●	●	●	●
AKSA	●	●	●	●	●	●	KCHOL	●	●	●	●	●	●
AKSEN	●	●	●	●	●	●	KLSER	●	●	●	●	●	●
ALARK	●	●	●	●	●	●	KMPUR	●	●	●	●	●	●
ALBRK	●	●	●	●	●	●	KONTR	●	●	●	●	●	●
ALFAS	●	●	●	●	●	●	KONYA	●	●	●	●	●	●
ARCLK	●	●	●	●	●	●	KORDS	●	●	●	●	●	●
ASELS	●	●	●	●	●	●	KOZAA	●	●	●	●	●	●
ASGYO	●	●	●	●	●	●	KOZAL	●	●	●	●	●	●
ASTOR	●	●	●	●	●	●	KRDMD	●	●	●	●	●	●
BERA	●	●	●	●	●	●	MAVI	●	●	●	●	●	●
BIENY	●	●	●	●	●	●	MGROS	●	●	●	●	●	●
BIMAS	●	●	●	●	●	●	MIATK	●	●	●	●	●	●
BIOEN	●	●	●	●	●	●	ODAS	●	●	●	●	●	●
BOBET	●	●	●	●	●	●	OTKAR	●	●	●	●	●	●
BRSAN	●	●	●	●	●	●	OYAKC	●	●	●	●	●	●
BRYAT	●	●	●	●	●	●	PENTA	●	●	●	●	●	●
BUCIM	●	●	●	●	●	●	PETKM	●	●	●	●	●	●
CANTE	●	●	●	●	●	●	PGSUS	●	●	●	●	●	●
CCOLA	●	●	●	●	●	●	QUAGR	●	●	●	●	●	●
CIMSA	●	●	●	●	●	●	SAHOL	●	●	●	●	●	●
CWENE	●	●	●	●	●	●	SASA	●	●	●	●	●	●
DOAS	●	●	●	●	●	●	SDTTR	●	●	●	●	●	●
DOHOL	●	●	●	●	●	●	SISE	●	●	●	●	●	●
ECILC	●	●	●	●	●	●	SKBNK	●	●	●	●	●	●
ECZYT	●	●	●	●	●	●	SMRTG	●	●	●	●	●	●
EGEEN	●	●	●	●	●	●	SOKM	●	●	●	●	●	●
EKGYO	●	●	●	●	●	●	TATEN	●	●	●	●	●	●
ENERY	●	●	●	●	●	●	TAVHL	●	●	●	●	●	●
ENJSA	●	●	●	●	●	●	TCELL	●	●	●	●	●	●
ENKAI	●	●	●	●	●	●	THYAO	●	●	●	●	●	●
EREGL	●	●	●	●	●	●	TKFEN	●	●	●	●	●	●
EUPWR	●	●	●	●	●	●	TOASO	●	●	●	●	●	●
EUREN	●	●	●	●	●	●	TSKB	●	●	●	●	●	●
FROTO	●	●	●	●	●	●	TTKOM	●	●	●	●	●	●
GARAN	●	●	●	●	●	●	TTRAK	●	●	●	●	●	●
GESAN	●	●	●	●	●	●	TUKAS	●	●	●	●	●	●
GUBRF	●	●	●	●	●	●	TUPRS	●	●	●	●	●	●
GWIND	●	●	●	●	●	●	ULKER	●	●	●	●	●	●
HALKB	●	●	●	●	●	●	VAKBN	●	●	●	●	●	●
HEKTS	●	●	●	●	●	●	VESTL	●	●	●	●	●	●
IPEKE	●	●	●	●	●	●	YEOTK	●	●	●	●	●	●
ISCTR	●	●	●	●	●	●	YKBNK	●	●	●	●	●	●
ISDMR	●	●	●	●	●	●	YYLGD	●	●	●	●	●	●
ISGYO	●	●	●	●	●	●	ZOREN	●	●	●	●	●	●