

Endeks	%	Değer	Pariteler	%	Değer	Y. Dışı Vadeli	%	Değer			
BIST100	↓	-0,97	2529,3	DolarTL	↑	0,09	16,57	S&P500	↓	-0,04	3902,25
BIST30	↓	-1,04	2754,1	EuroTL	↑	0,03	17,53	Altın Ons/\$	↑	0,19	1826,21
BIST30 Y.Vade	↓	-1,37	2755,0	EuroDolar	↓	-0,07	1,06	Ham Petrol	↑	0,77	109,51

KAP Haberleri

- ARCLK**, Rusya'da beyaz eşya ürünlerinin üretimi ve Rusya, Kırgızistan, Tacikistan, Türkmenistan, Özbekistan, Ermenistan, Gürcistan, Azerbaycan, Kazakistan, Belarus ve Moğolistan'da bu ürünlerin satışı ve pazarlamasını yapan Indesit International JSC ve Whirlpool RUS LLC'nin %100'ü satın alınması için "Hisse Satın Alma Sözleşmesi" imzalandı. Satın alınan şirketlerin Lipetsk'de soğutucu ile çamaşır makinası üretimi yapılan toplamda 2,8 milyon adet kapasiteli üretim tesisleri bulunmaktadır. "Indesit", ve "Hotpoint" grubu markaları devralınan şirketler tarafından ilgili ülkelerde kullanılmaya devam edilecek. Satın alma bedeli kapanış işlemleri ile belli olmakla birlikte şirketlerin mevcut finansal bilgileri esas alındığında ilgili üst sınır yaklaşık 220 milyon Euro olarak tahmin edilmektedir. (P.Değ: 51,1 Milyar TL, F/K: 16,3)
- AEFES**, 2Ç22 finansal sonuçlarını 10 Ağustos 2022 tarihinde paylaşacağını bildirdi. (P.Değ: 16,2 Milyar TL, F/K: 25,3)
- AKGRT**, 750 Milyon TL olan kayıtlı sermaye tavanının 3 Milyar TL'ye çıkarılması ve %163 oranında bedelli sermaye artırım kararlarının onayı için SPK'ya başvurdu. (P.Değ: 1,8 Milyar TL, F/K: -)
- EKGYO**, İstanbul-Çekmeköy'deki dördüncü etapta yer alan birinci ve üçüncü kısım Konut ve Ticaret İnşaatları ile Altyapı ve Çevre Düzenleme İnşaatı İşleri için iki farklı firmayla toplamda KDV hariç 792 Milyon TL'lik sözleşme imzaladı. Şirket, 2021 yılında 6,7 Milyar TL hasılat elde etmişti. (P.Değ: 9,8 Milyar TL, F/K: 5,0)
- GESAN**, yurt içinde yerleşik bir firma ile Zincirli RES için Hibrit Güneş Enerjisi Santrali yapımı konusunda 4,2 Milyon USD'lik anlaşma sağladı. (71 Milyon TL) Şirket, 2021 yılında 1,2 Milyar TL hasılat elde etmişti. (P.Değ: 4,5 Milyar TL, F/K: 15,5)
- MGROS**, Kasım 2021'de yaptığı açıklamada, Ay-Mar Şirketi tarafından Trabzon ve Giresun illerinde işletilen 25 adet mağazanın kiracılık hakkının ve kira sözleşmelerinin, sabit kıymetleri ile birlikte MGROS'a devri için Rekabet Kurumu'na yaptığı başvurunun olumlu sonuçlandığını bildirdi. (P.Değ: 9,0 Milyar TL, F/K: 38,9)
- ULUUN**, %100 bağlı ortağı Söke Un'un halka arz edilmesi için Yönetim Kurulu kararı aldı. (P.Değ: 4,4 Milyar TL, F/K: 11,6)
- RTALB**, %132,7 oranındaki bedelsiz sermaye artırımını 29.06.2022 tarihinde gerçekleştirecek. (P.Değ: 0,6 Milyar TL, F/K: 5,1)

KAP Haberleri

- SAKFR**, %80 bağlı ortağı olan Teksav Teknoloji'nin savunma sanayii alanında yeni yatırımlarını finanse etmek için 50 Bin TL olan ödenmiş sermayesini 10 Milyon TL'ye yükseltilmesi kapsamında SAKFR, %80'ine denk gelen 7,4 Milyon TL'nin ödenmesine ve kullanılmayan nominal 1.392.000 TL'lik rüçhan hakkının kullanılmasıyla ortaklığın %93,92'ye çıkarılmasına karar verdi. (P.Değ: 0,3 Milyar TL, F/K: 13,4)
- SMRTG**, %100 bedelsiz sermaye artırımını için SPK'ya başvurdu. (P.Değ: 3,7 Milyar TL, F/K: 36,7)
- TCELL**, %100 bağlı ortağı Turkcell Finansman A.Ş.'nin %99,96'sına sahip olacağı dijital banka şirketinin kuruluş izni için BDDK'ya başvuru yaptı. 1 Milyar TL başlangıç sermayesi ile kurulması planlanan dijital banka, bireysel ve kobi segmentlerinde yer alan müşterilere hizmet sunacak. (P.Değ: 38,5 Milyar TL, F/K: 8,1)
- QUAGR**, Yurt içinde nitelikli yatırımcılara ihraç edilmesi planlanan 2,5 Milyar TL'lik borçlanma aracı ihracı için SPK'ya başvurdu. (P.Değ: 7,0 Milyar TL, F/K: 9,2)
- BDDK tarafından alınan "TL Kredi Kullanımının Kısıtlanması Kararı" için KAP'a bildirimde bulunan ve faaliyet ile finansal tabloları üzerinde herhangi olumsuz bir etki beklemeyen şirketler: ADESE, ARASE, ATATP, BASGZ, BMSCH, BMSTL, BOBET, BRKSN, DOKTA, EDATA, GDDDE, GLRYH, GSDHO, IMASM, ITTFH, IZFAS, MAKIM, MEDTR, MERCN, OSTIM, PARSN, RTALB, SELVA, TMPOL, TRILC, USAK, YYLGD

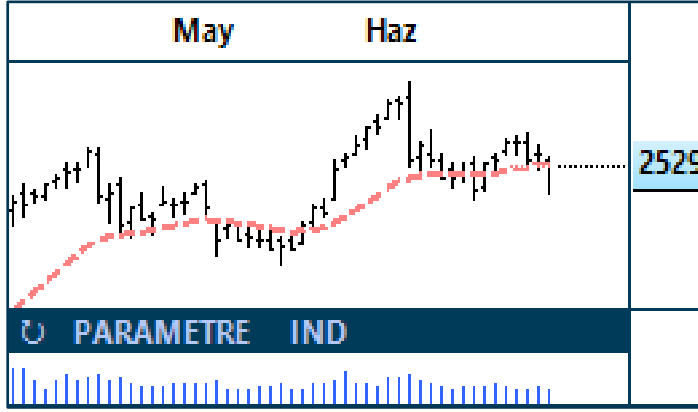
Tedbir Kararları

- MAKIM** payları VBTS kapsamında 28/06/2022 seans başından 27/07/2022 seans sonuna kadar açığa satışa ve kredili işlemlere konu edilemeyecektir.

Önemli Haberler

- Bazı petrol üreticisi ülkelerin üretiminde yaşanan aksamalar nedeniyle petrol fiyatları yeniden 110\$'ın üzerine çıktı. Aynı zamanda, yatırımcıların düşük risk iştahı ile yeniden güvenli limanlara yönelmesiyle Asya hisse senetleri piyasalarında karışık seyir hakim. Japonya Nikkei 225 endeksi %0,40 ve Çin Şanghay endeksi %0,28 artarken Hong Kong Hang Seng endeksi %0,46 ve Tayvan Taiwan Weighted %0,81 geriledi.

BIST100 Teknik Analiz



BIST100 Teknik Analiz Değerleri			
Gösterge	Değer	Gösterge	Değer
21 Üssel HO	2.531	RSI(14)	51,33
50 Üssel HO	2.463	Mom(10)	100,76
200 Üssel HO	2.096	MACD	20,55

BIST100 Tarihsel Değerler			
	Düşük	Yüksek	Hacim
Günlük	2.483	2.549	30.704
Aylık	2.467	2.685	40.383
Yıllık	1.342	2.685	28.686

Bist100 endeksi, dün 2483 puana kadar geri çekilse de, destek bölgesinden gelen alımlarla seansı 2529 puanda tamamladı. Destekten gelen alımlarla yükselen endekste, yatay trend ve 8 günlük üssel ortalamasının belirlediği 2550 direnci yeniden etkisini gösterdi. 2480 desteğinin testinin ardından gelen tepkinin 70 puana erişmesi olumlu bir detay olarak karşımıza çıkıyor.

Teknik göstergelerde olumsuz aykırılıklar ve yorgunluk sinyalleri görülmeye devam ediyor. Endeksin 8 ve 21 günlük üssel ortalamaları üzerinde bir türlü kalıcılık sağlayamıyor olması da teknik zayıflık görüntüsünü kuvvetlendiriyor.

Bugün için ilk direncin yatay trend direnci ve 8 günlük üssel ortalamasının geçtiği 2550'de oluşmasını bekliyoruz. Endeks 2550 direncini aşabilirse, 2570 ve 2600 dirençlerine doğru yükselişini sürdürecektir. Endekste satış baskısının azalması için 2600 üzerinde kapanışlara ihtiyacımız olduğunu düşünüyoruz.

Son iki düşüşte etkili olan 2480 desteğini önemli bulmakla birlikte Endeks 2480 desteği altında kalıcı olursa oluşacak alçalan teppe görüntüsü, teknik görüntünün olumsuzlaşmasına katkıda bulunacaktır. 2480 desteği aşağısında satışlar, 50 günlük üssel ortalamasının geçtiği 2460'a ve 2410 yatay trend desteğine doğru derinleşebileceğinden 1. Fibonacci desteğinin belirlediği 2480 altında zarar kes çalıştırılmasını tavsiye ediyoruz.

Teknik Analiz Hisse Önerileri



ANGEN

Düşen trendini kıran ve yeniden yükselen trend kanalı içerisine giren ANGEN, yükseliş hareketi oluşturmayı deniyor.

Hedef Fiyat: 27,40 TL, 29 TL
Zarar Kes: 25,30 TL



OYAKC

Azalan trend direncini aşan ve yeniden hareketli ortalamaları üzerinde kapanış alan OYAKC yükselişini sürdürmeyi deniyor.

Hedef Fiyat: 13,20 TL, 13,70 TL
Zarar Kes: 12 TL



TUPRS

270 TL direncini aşan TUPRS düzeltmesini tamamlayarak yeni bir yükseliş hareketi başlatmayı deniyor.

Hedef Fiyat: 283 TL, 295 TL
Zarar Kes: 262 TL

Yasal Uyarı: Burada yer alan yatırım bilgi, yorum ve tavsiyeleri yatırım danışmanlığı kapsamında değildir. Yatırım danışmanlığı hizmeti, yetkili kuruluşlar tarafından kişilerin risk ve getiri tercihleri dikkate alınarak kişiye özel sunulmaktadır. Burada yer alan yorum ve tavsiyeler ise genel niteliktedir. Bu tavsiyeler mali durumunuz ile risk ve getiri tercihlerinize uygun olmayabilir. Bu nedenle, sadece burada yer alan bilgilere dayanarak yatırım kararı verilmesi beklentilerinize uygun sonuçlar doğurmayabilir.

Phillip Portföy Yatırım Fonları

Yatırım Fonu Nedir?

Yatırım fonları, birçok bireysel yatırımcının parasının bir havuzda toplandığı ve onlar adına portföy yönetiminin yapıldığı finansal enstrümanlardır. Fonlar, yatırımcının belirlediği farklı risk ve getiri beklentilerine göre değerlendirilirken; hisse senedi, tahvil, repo, kıymetli madenler, emtia ve mevduat gibi farklı araçlar üzerinden değerlendirilmektedir.

Yatırım Fonları Nasıl Alınır?

TEFAS'da işlem gören tüm yatırım fonlarını öncelikle PhillipCapital'de yer alan hesabınız üzerinden alabilir veya hesap açarak kolayca erişim sağlayabilirsiniz. Buna ek olarak Türkiye'deki her banka ve aracı kurum platformlarından alım-satım gerçekleştirilebilir.

PPB / PHILLIP PORTFÖY BİRİNCİ HİSSE SENEDİ FONU

- Fon toplam değerinin en az %80'i devamlı olarak yerli ihraççıların hisse senetlerine yatırılır. Yatırım yapılacak sermaye piyasası araçlarının seçiminde, temel analize dayalı yöntemler kullanarak gelecekte büyüme ve karlılık artışı vadeden, yeni yatırım iştahına sahip ve getirilerini küçük ortaklarıyla paylaşımına açık, yatırımcı dostu yönetimlerce idare edilen şirketlerin hisselerine, teknik analiz yöntemleriyle alım satım seviyeleri tespit edilerek yatırım yapılır.

Birim Pay Fiyatı	1,349537
Günlük Getiri (%)	-1,02%
Yılbaşından bu yana (%)	40,09%
Fon alış valörü	T+1
Fon Satış valörü	T+2

PPS / PHILLIP PORTFÖY BİRİNCİ SERBEST FON

- Fon, yerli ve yabancı para ve sermaye araçlarının spot ve vadeli fiyatlarının, gün içi fiyat dalgalanmalarından doğan arbitraj fırsatlarını kullanarak yatırımcılarına getiri sağlamayı amaçlar. Fon bu fırsatları değerlendirirken risklerini uygun gördüğü yüksek korelasyonlu yurt içi ve yurt dışı finansal ürünler yardımıyla hedge eder.
- Yatırımcıların fondan maksimum verimi almaları için yatırım vadelerini 6 ay ve üzerinde tutmaları tavsiye olunur.

Birim Pay Fiyatı	1,046853
Günlük Getiri (%)	0,349%
1 Ay (%)	3,4225%
Fon alış valörü	T+1
Fon Satış valörü	T+2

Fon Portföyündeki Varlıklar: BIST payları ve VIOP sözleşmeleri

PJL / PHILLIP PORTFÖY PARA PİYASASI FONU

- Fon portföyünün tamamı devamlı olarak, vadesine en fazla 184 gün kalmış, likiditesi yüksek para ve sermaye piyasası araçlarından oluşacak ve Fon portföyünün günlük olarak hesaplanan ağırlıklı ortalama vadesi en fazla 45 gün olacaktır.

Birim Pay Fiyatı	1,135948
Günlük Getiri (%)	0,047%
Yılbaşından bu yana (%)	8,35%
Fon alış valörü	T+0
Fon Satış valörü	T+0

Fon Portföyündeki Varlıklar: Borçlanma Senetleri %52,64, T.Repo %20,76, TPP %19,36, Mevduat %4,79, Özel Sektör Kira Sertifikası %2,45

Yasal Uyarı: Burada yer alan yatırım bilgi, yorum ve tavsiyeleri yatırım danışmanlığı kapsamında değildir. Yatırım danışmanlığı hizmeti, yetkili kuruluşlar tarafından kişilerin risk ve getiri tercihleri dikkate alınarak kişiye özel sunulmaktadır. Burada yer alan yorum ve tavsiyeler ise genel niteliktedir. Bu tavsiyeler mali durumunuz ile risk ve getiri tercihlerinize uygun olmayabilir. Bu nedenle, sadece burada yer alan bilgilere dayanarak yatırım kararı verilmesi beklentilerinize uygun sonuçlar doğurmayabilir.

Kod	14	50	RSI	StochS	MACD	CCI	Kod	14	50	RSI	StochS	MACD	CCI
	Günlük H.O.	Günlük H.O.						Günlük H.O.	Günlük H.O.				
AKBNK	●	●	●	●	●	●	KRDMD	●	●	●	●	●	●
AKSA	●	●	●	●	●	●	KARSN	●	●	●	●	●	●
AKSEN	●	●	●	●	●	●	KARTN	●	●	●	●	●	●
ALGYO	●	●	●	●	●	●	KZBGY	●	●	●	●	●	●
ALARK	●	●	●	●	●	●	KCHOL	●	●	●	●	●	●
ALKIM	●	●	●	●	●	●	KONTR	●	●	●	●	●	●
AEFES	●	●	●	●	●	●	KORDS	●	●	●	●	●	●
AGHOL	●	●	●	●	●	●	KOZAL	●	●	●	●	●	●
ARCLK	●	●	●	●	●	●	KOZAA	●	●	●	●	●	●
ARDYZ	●	●	●	●	●	●	KUTPO	●	●	●	●	●	●
ASELS	●	●	●	●	●	●	LOGO	●	●	●	●	●	●
AYDEM	●	●	●	●	●	●	MAVI	●	●	●	●	●	●
BASGZ	●	●	●	●	●	●	MGROS	●	●	●	●	●	●
BERA	●	●	●	●	●	●	NTHOL	●	●	●	●	●	●
BIMAS	●	●	●	●	●	●	NUGYO	●	●	●	●	●	●
BIOEN	●	●	●	●	●	●	ODAS	●	●	●	●	●	●
BRYAT	●	●	●	●	●	●	OTKAR	●	●	●	●	●	●
BRISA	●	●	●	●	●	●	OYAKC	●	●	●	●	●	●
CCOLA	●	●	●	●	●	●	PARSN	●	●	●	●	●	●
CANTE	●	●	●	●	●	●	PGSUS	●	●	●	●	●	●
CIMSA	●	●	●	●	●	●	PETKM	●	●	●	●	●	●
DEVA	●	●	●	●	●	●	QUAGR	●	●	●	●	●	●
DOHOL	●	●	●	●	●	●	SAHOL	●	●	●	●	●	●
ARASE	●	●	●	●	●	●	SASA	●	●	●	●	●	●
DOAS	●	●	●	●	●	●	SELEC	●	●	●	●	●	●
ECILC	●	●	●	●	●	●	SNGYO	●	●	●	●	●	●
EGEEN	●	●	●	●	●	●	SKBNK	●	●	●	●	●	●
EKGYO	●	●	●	●	●	●	SISE	●	●	●	●	●	●
ENJSA	●	●	●	●	●	●	SOKM	●	●	●	●	●	●
ENKAI	●	●	●	●	●	●	HALKB	●	●	●	●	●	●
ERBOS	●	●	●	●	●	●	TSKB	●	●	●	●	●	●
EREGL	●	●	●	●	●	●	TAVHL	●	●	●	●	●	●
ESEN	●	●	●	●	●	●	TKFEN	●	●	●	●	●	●
FROTO	●	●	●	●	●	●	TKNSA	●	●	●	●	●	●
GWIND	●	●	●	●	●	●	TOASO	●	●	●	●	●	●
GARAN	●	●	●	●	●	●	TRGYO	●	●	●	●	●	●
GENIL	●	●	●	●	●	●	TCELL	●	●	●	●	●	●
GLYHO	●	●	●	●	●	●	TUPRS	●	●	●	●	●	●
GOZDE	●	●	●	●	●	●	THYAO	●	●	●	●	●	●
GSDHO	●	●	●	●	●	●	TRILC	●	●	●	●	●	●
GUBRF	●	●	●	●	●	●	TTKOM	●	●	●	●	●	●
HEKTS	●	●	●	●	●	●	TTRAK	●	●	●	●	●	●
INDES	●	●	●	●	●	●	TURSG	●	●	●	●	●	●
IPEKE	●	●	●	●	●	●	ULKER	●	●	●	●	●	●
ISDMR	●	●	●	●	●	●	VAKBN	●	●	●	●	●	●
ISCTR	●	●	●	●	●	●	VESTL	●	●	●	●	●	●
ISFIN	●	●	●	●	●	●	VESBE	●	●	●	●	●	●
ISGYO	●	●	●	●	●	●	YKBNK	●	●	●	●	●	●
ISMEN	●	●	●	●	●	●	ZRGYO	●	●	●	●	●	●
JANTS	●	●	●	●	●	●	ZOREN	●	●	●	●	●	●

Yasal Uyarı: Burada yer alan yatırım bilgi, yorum ve tavsiyeleri yatırım danışmanlığı kapsamında değildir. Yatırım danışmanlığı hizmeti, yetkili kuruluşlar tarafından kişilerin risk ve getiri tercihleri dikkate alınarak kişiye özel sunulmaktadır. Burada yer alan yorum ve tavsiyeler ise genel niteliktedir. Bu tavsiyeler mali durumunuz ile risk ve getiri tercihlerinize uygun olmayabilir. Bu nedenle, sadece burada yer alan bilgilere dayanarak yatırım kararı verilmesi beklentilerinize uygun sonuçlar doğurmayabilir.