

**28 Eylül 2023**

## Gündem

Küresel çapta faizlerin uzun süre yüksek seyrini sürdüreceği ve faizlerdeki kısıtlayıcı seviyelerin küresel ekonomiler üzerinde baskı oluşturmaya devam edeceğine ilişkin endişeler ön planda kalmaya ve risk iştahını baskılamaya devam ediyor. Petrol fiyatlarında süregelen artış enflasyonist riskleri de canlı tutuyor. ABD'de 1 Ekim'de başlayacak yeni mali yıla kısa bir süre kalırken, bütçe görüşmelerinde bir anlaşma çıkmazsa federal hükümetin kapanması piyasalar üzerinde ek bir baskı oluşturabilir. Çin'in borç krizindeki gayrimenkul şirketi Evergrande'nin kurucusunun gözaltına alındığına ilişkin haberler öne çıkarken, şirketin olası iflasının mali bir türbülans yaratmasından endişe ediliyor.

## Piyasa Beklentisi

Sıkılaşıma ve büyüme kaynaklı ana risk başlıkları gündemdeki yerini korurken, ABD'de olası kapanma riski ve Evergrande ile ilgili artan iflas riski küresel hisse piyasaları üzerinde baskı oluşturuyor. ABD 10 yıllık tahvil faizleri %4,50'lerin üzerindeki seyrini sürdürürken, ekonomik veriler ve merkez bankalarının kararları risk iştahını şekillendirmeye devam edecektir. BIST-100 Endeksi'nde ise dün dalgalı ve kararsız bir fiyatlama etkili oldu. ABD borsaları günü karışık kapanışlarla tamamlarken, ABD vadelilerinde bu sabah yataya yakın bir seyir etkili oluyor. Asya piyasalarında karışık bir görünüm hâkim. Avrupa vadeli ve CFD kontratları hafif alıcılı açılışlara işaret ediyor. BIST- 100 Endeksi'nin güne hafif alıcılı bir açılışla başlamasını bekliyoruz.

## Ekonomik Takvim

Saat	Veri	Beklenti	Önceki
10:00	Türkiye, Ekonomik Güven Endeksi		94,10
14:00	Türkiye, TCMB Toplantı Özeti		
15:00	Almanya, Öncü TÜFE (Aylık/Yıllık)	0,3% / 4,6%	0,3% / 6,1%
15:30	ABD, 2023/2Ç GSYH	2,2%	2,1%
17:00	ABD, Bekleyen Konut Satışları	-1,0%	0,9%

## Önemli Haberler

- TCMB tebliğiyle reeskont işlemlerinde iskonto faiz oranı yıllık yüzde 30,75'e çıkarıldı.
- Alman otomobil üreticisi Volkswagen'in bilgisayar sisteminin büyük bir arızadan etkilendiği ve şirketin birçok fabrikada üretimi durdurmak zorunda kaldığı bildirildi.
- Çin'de sanayi şirketleri karlarınının, Ağustos 2023'te geçen yılın aynı dönemine göre %17,2 oranında artış kaydettiği açıklandı.
- ABD'de dayanıklı mal siparişleri düşüş beklentilerine karşın ağustos ayında bir önceki aya göre %0,2 oranında artış kaydetti.
- ABD'de 30 yıl vadeli mortgage için ortalama faiz oranı, 22 Eylül haftasında 10 baz puan artışla %7,41'e yükselerek 22 yılın zirvesine ulaştı..
- ECB Yönetim Konseyi Üyesi Robert Holzmann, enflasyonun yüksek seyrinin devam etmesi durumunda yeni faiz artışlarının mümkün olabileceğini ifade etti.

## Hak Kullanımları

- EPLAS, MARKA ve MZHLD** genel kurul toplantıları bugün gerçekleşecek.

## Tedbir Kararları

- KUVVA** payları, VBTS kapsamında 27/10/2023 seans sonuna kadar emir paketi tedbiri ile işlem görecektir.
- ALCAR, DAPGM, EDATA, RAYSG, REEDR ve YEOTK** payları, VBTS kapsamında 27/10/2023 seans sonuna kadar açığa satışa ve kredili işlemlere konu edilemeyecektir.

## KAP Haberleri

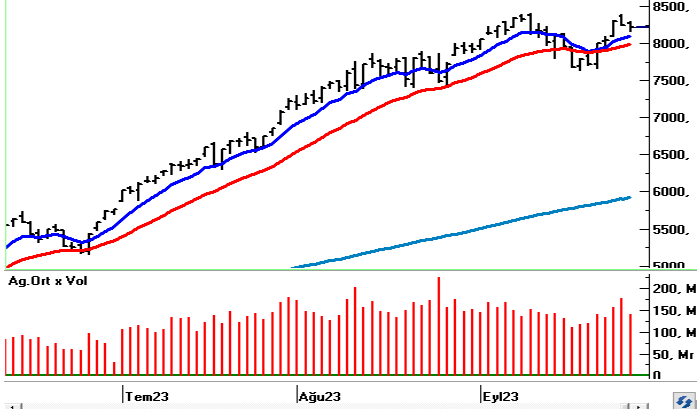
- **BIOEN**, %100 bağlı ortaklığı Biotrend Avcacık'ın sermayesinin 2.500.000 TL'den 11.000.000 TL'ye çıkarıldığını açıkladı. 8.500.000 TL tutarındaki sermaye artırımını bağlı ortaklıktan alacağıyla karşıladı. (P.Değ: 10,6 Milyar TL, F/K: 22,6)
- **CIMSA**, 28.07.2023 tarihli yönetim kurulunda kararı alınan ve 20.09.2023 tarihinde SPK tarafından onaylanan iç kaynaklardan %600 bedelsiz sermaye artırımının hak kullanım tarihini 29.09.2023 olarak belirledi. (P.Değ: 42,3 Milyar TL, F/K: 11,4)
- **DAGI**, İstanbul Kadıköy'deki bir mağazasının kapandığını böylece güncel mağaza sayısının 88 adet olduğunu açıkladı. (P.Değ: 1,3 Milyar TL, F/K: 51,8)
- **DENGE**, bağlı ortaklığı Site Lojistik A.Ş.'nin sermayesinin 1.000.000 TL'den 27.000.000 TL'ye çıkarılacağını, payları karşılığında iştirak edeceği 19.500.000 TL tutarındaki kısmın alacaklarından mahsup edilerek karşılanacağını açıkladı. (P.Değ: 0,9 Milyar TL)
- **ENKAI**, Bulgaristan'da bulunan 40 MW kapasiteli fotovoltaik enerji santrali uygulama ve geliştirme lisans sahibi Town Up 8 EOOD şirketinin %100 hissesini 8.400.000 Euro karşılığında satın aldı. (P.Değ: 206,8 Milyar TL, F/K: 15,7)
- **IMASM**, bir müşterisiyle 1.380.000 ABD Doları tutarında yem değirmeni revizyonu sözleşmesi imzaladı. Şirketin son 4 çeyreklik hasılatı 709 Milyon TL'dir. (P.Değ: 4,3 Milyar TL, F/K: 16,3)
- **IZINV**, 17.04.2023 tarihinde 10 milyon TL değerlendirme üzerinden %5 oranında iştirak ettiği PWT Teknoloji A.Ş.'nin mevcut operasyonunu geliştirmek ve yeni sektörlere açılım yapmak amacıyla 75 milyon TL şirket değeri üzerinden %10 kitlesel fonlamaya açıldığını açıkladı. Şirkete kitlesel fonlamaya açılan kısmının %10'una denk gelen ek 750.000 TL'lik yatırım yapılması öngörülmektedir. (P.Değ: 0,5 Milyar TL, F/K: 42,2)
- **KTSKR**, sözleşmeli 1.385 pancar üreticisine 28.09.2023 tarihinde toplam 24.761.400 TL sökümlü avansı ödemesi yapacaktır. (P.Değ: 3,5 Milyar TL, F/K: 7,3)
- **MAKIM**, 13.03.2023 tarihli yönetim kurulu kararı ve 06.04.2023 tarihli genel kurul onayı doğrultusunda pay başına net 0,15 TL kâr payı dağıtımının hak kullanım tarihini 18.10.2023 olarak belirledi. (P.Değ: 3,1 Milyar TL, F/K: 21,1)

## KAP Haberleri

- **MIATK**, Havelsan ile 354.000 ABD Doları + KDV bedelle petrol ve doğalgaz boru hatlarının güvenliği projesi için genel bakım ve onarım hizmeti sözleşmesi imzaladı. Şirketin son 4 çeyreklik hasılatı 870 Milyon TL'dir. (P.Değ: 24,3 Milyar TL, F/K: 59,9)
- **OFSYM**, Samsun, Adana ve Balıkesir'de her biri 30 bin ton olmak üzere toplamda 90 bin ton depolama kapasitesine sahip %100 ortaklık olarak lisanslı depoculuk şirketi kurulmasına karar verdi. (P.Değ: 10,3 Milyar TL, F/K: 29,5)
- **RUBNS**, Rubenis Holding A.Ş. çatısı altında 160.000.000 TL sermaye ile Rubenis İç ve Dış Ticaret A.Ş. unvanlı şirketin kurulduğunu açıkladı. (P.Değ: 2,5 Milyar TL, F/K: 18,7)
- **SMRTG** paylarının %75,03'üne sahip olan hakim ortak Smart Holding A.Ş., sermayenin %2,00'sine denk gelen 12.117.600 adet payın borsada işlem görmesi için MKK başvurusunda bulundu. (P.Değ: 55,4 Milyar TL, F/K: 94,0)
- **TURSG**, 28.06.2022 tarihli yönetim kurulu kararıyla başlatılan pay geri alım işlemleri kapsamında, sermayenin %1,72'sine denk gelen 20.000.000 TL nominal değerli payın satışını, 27.09.2023 tarihinde pay başına 36,00 TL fiyatla Borsa İstanbul'da özel emirle blok satış yöntemiyle yerli ve yabancı kurumsal yatırımcılara gerçekleştirdi. Pay geri alım süreci devam etmekte olup şirkette geri alınan paylardan 23.163.784 TL nominal değerli pay kaldı. Şirket paylarının son işlem günü kapanış fiyatı 37,74 TL'dir. (P.Değ: 43,8 Milyar TL, F/K: 12,5)
- **VBTYZ**, büyüme stratejisi çerçevesinde İsviçre'de %51 iştirak olarak kurduğu VBT Europe AG firmasını Zenithwaves olarak yeniden yapılandıracak ve kripto, finans, VR teknolojileri gibi alanlarda faaliyet gösterecektir. Türkiye'deki WODO TEKNOLOJİ A.Ş.'nin bütün fikri hakları ve ürünler de bu yeni şirketin içine konacaktır. Bu doğrultuda Dubai merkezli yatırım firması ZeithGeld FZE % 20 pay için 2 milyon dolar, VBT Yazılım da % 10 pay için 1 milyon dolar yatırım yapacaktır. (P.Değ: 2,5 Milyar TL, F/K: 20,3)
- **YKBNK**, 6 farklı yatırımcı ile 5-8 yıl vadeler arasında toplam 714,4 Milyon ABD Doları ve 100 Milyon Euro tutarında havale akımlarına dayalı gelecekteki nakit akışı işlemi ve hazine işlemleri gerçekleştirdi. Havale akımlarına dayalı gelecekteki nakit akışı işlemi, gelecekteki alacaklar üzerinden şirkete kredi sağlanması yöntemidir. (P.Değ: 143,3 Milyar TL, F/K: 2,5)

\*Bütendeki haberler, Kamuyu Aydınlatma Platformu'na saat 08:30'a kadar gelen haberleri kapsamaktadır.

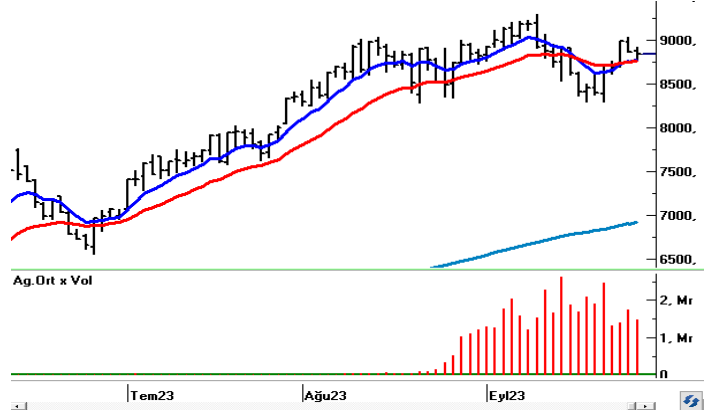
## BIST100 Teknik Analizi



Hafta başında yaşanan güçlü yükselişin ardından son iki gündür hafif satıcı bir seyrin etkili olduğu BIST-100 Endeksi dün günü %0,35 oranında kayıpla 8.214 puandan tamamladı.

8.200 desteği altında düzeltme eğiliminin devam edebileceği endekste 8.100 ve 8.000 seviyeleri kısa vadeli destek olarak takip edilecektir. Psikolojik öneme sahip 8.000 desteği kırılacak olursa hız kazanan satışlarla 7.800 seviyesine doğru geri çekilmeler gündeme gelebilir. 8.200 üzerinde tutunmanın korunması ve yeniden alımların güç kazanması halinde 8.310 ve tarihi zirvenin bulunduğu 8.404 direnç konumunda bulunmaktadır. Zirvenin aşılması halinde ivme kazanan alımlarla 8.500 ve 8.600 seviyelerine doğru yükselişler yaşanabilir.

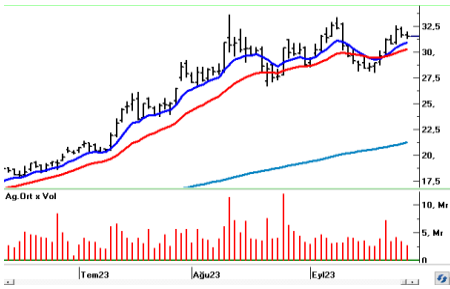
## VIOP 30 Teknik Analizi



Ekim Vadeli Endeks30 sözleşmesi gün içerisinde 8.771 - 8.924 seviyeleri arasında hareket ederek günü %0,31 oranında düşüşle 8.841 puandan tamamladı. Akşam seans kapanışı da 8.844 puandan gerçekleşti.

Haftaya pozitif bir başlangıç yapan ancak son iki gündür dalgalı ve hafif satıcı bir seyrin öne çıktığı sözleşmede geri çekilmelerin devamında .800 - 8.750 aralığı kısa vadeli destek bölgesi olarak izlenecektir. Destek bölgesi altında hız kazanan satışlarla 8.690 ve 8.600 seviyelerine doğru geri çekilmeler gündeme gelebilir. Yeniden alımların güç kazanması ve 8.900 üzerinde tutunma sağlanması halinde ise 9.000 - 9.070 aralığını direnç bölgesi olarak izlenecektir. Bu bölgenin aşılması durumunda 9.140 ve 9.200 seviyelerine doğru yükselişler yaşanabilir.

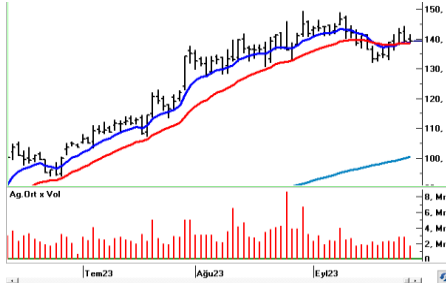
## Teknik Analiz Hisse Önerileri



### AKBNK

Hafta başındaki güçlü yükselişin ardından son günlerde kâr satışlarının gözlendiği AKBNK hissesinde kısa vadeli ortalamalardan tepki alımlarının yaşanması durumunda tekrar 32,50 bölgesine doğru yükselişlerin yaşanabileceğini değerlendiriyoruz.

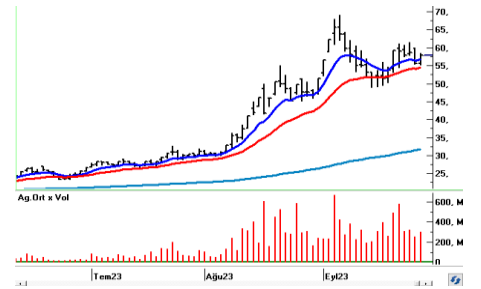
Hedef Fiyat: 32,40 TL, 32,90 TL  
Zarar Kes: 30,60 TL



### KCHOL

Kısa vadeli üssel ortalamalarını destek edinen KCHOL hissesi dün günü 139,20 TL'den tamamladı. Kısa vadede 138,00 üzerinde kalındığı sürece 141,60 yatay trendi ilk önemli direnç noktası olup, bu seviye üzerinde alımların güç kazandığı görülebilir.

Hedef Fiyat: 142,90 TL, 145,90 TL  
Zarar Kes: 135,10 TL



### ORGE

55 TL'li seviyelerden etkili olan alımlarla günü yükselişle kısa vadeli ortalamaları üzerinde 57,80 TL'den tamamlayan ORGE hissesinde, 57,00 TL üzerinde kalıcılığın korunması durumunda pozitif havanın devamı beklenebilir.

Hedef Fiyat: 59,40 TL, 60,50 TL  
Zarar Kes: 56,10 TL



BIST	Kapanış 27.09.2023	Değişim (%)	Yılbaşı Değişim (%)
BIST 100	8.214	-0,35	49,09
BIST 30	8.611	-0,43	44,85
BIST Banka	8.332	0,78	65,72
BIST Sanayi	13.627	-0,58	53,04
BIST 30 Yakın Vade	8.841	-0,31	
Yurt Dışı Piyasalar	Veri (08:45)	Değişim (%)	Yılbaşı Değişim (%)
Dow Jones	33.550	-0,20	1,22
S&P 500	4.275	0,02	11,33
NASDAQ	13.093	0,22	25,09
Almanya DAX	15.217	-0,25	9,29
Fransa CAC 40	7.072	-0,03	9,24
İngiltere FTSE 100	7.593	-0,43	1,90
NIKKEI 225	31.809	-1,74	21,90
Shanghai Comp	3.110	0,07	0,66
Hang Seng	17.438	-0,99	-11,85
Tahvil Piyasaları	Veri (08:45)	Değişim (bps)	Yılbaşı Değişim (bps)
Türkiye 2 Yıllık	28,70	21,0	1873,0
Türkiye 10 Yıllık	27,35	42,0	1752,0
ABD 2 Yıllık	5,12	-2,5	69,3
ABD 10 Yıllık	4,60	-1,8	71,8
Almanya 2 Yıllık	3,24	1,8	51,7
Almanya 10 Yıllık	2,85	4,0	27,6
Döviz Piyasaları	Veri (08:45)	Değişim (%)	Yılbaşı Değişim (%)
USD/TRY	27,35	0,75	46,19
EUR/TRY	28,74	0,67	43,50
GBP/TRY	33,22	0,71	46,79
EUR/USD	1,05	0,00	-1,80
USD/JPY	149,33	-0,20	14,01
Dolar Endeksi (DXY)	106,61	-0,02	2,99
Emtia	Veri (08:45)	Değişim (%)	Yılbaşı Değişim (%)
Altın (\$/ons)	1.876,20	0,06	2,89
Gram Altın (TL)	1.649,94	0,81	50,42
Gümüş (\$/ons)	22,52	-0,11	-5,88
Brent (\$/varil)	94,73	0,55	12,34

BIST100 Yükselenler	Kapanış	Günlük Değ. (%)	Hacim (Mln TL)
<b>GESAN</b>	113,40	9,99%	3.939,33
<b>GUBRF</b>	383,50	9,98%	3.791,55
<b>KORDS</b>	104,70	9,92%	756,52
<b>BAGFS</b>	46,52	9,67%	496,22
<b>KCAER</b>	34,80	8,28%	912,33
<b>BERA</b>	18,00	6,38%	716,41
<b>ECZYT</b>	270,10	5,14%	715,49
<b>AKSA</b>	98,00	5,09%	687,46
<b>GSDHO</b>	4,88	4,72%	374,84
<b>PSGYO</b>	6,34	4,11%	592,75

BIST100 Düşenler	Kapanış	Günlük Değ. (%)	Hacim (Mln TL)
<b>GWIND</b>	33,72	-5,17%	399,59
<b>YYLGD</b>	22,30	-5,11%	275,93
<b>ULKER</b>	93,10	-4,76%	2.227,58
<b>AKFGY</b>	5,07	-4,70%	434,73
<b>BRSAN</b>	684,10	-4,59%	860,17
<b>ZOREN</b>	5,18	-4,25%	2.255,76
<b>SASA</b>	48,32	-4,22%	4.467,51
<b>BRYAT</b>	2.170,00	-3,98%	226,91
<b>AGHOL</b>	215,90	-3,79%	217,88
<b>TUPRS</b>	163,70	-3,54%	8.527,58

BIST100 Hacmi Artanlar	Hacim Değişim	Kapanış	Günlük Değ. (%)
<b>CIMSA</b>	436,8%	313,00	2,89
<b>KORDS</b>	177,9%	104,70	9,92
<b>BAGFS</b>	173,2%	46,52	9,67
<b>SMRTG</b>	171,3%	91,50	1,44
<b>KCAER</b>	142,5%	34,80	8,28

BIST100 Hacmi Azalanlar	Hacim Değişim	Kapanış	Günlük Değ. (%)
<b>PENTA</b>	-64,2%	23,16	-0,26
<b>TTKOM</b>	-60,7%	23,04	-0,78
<b>ASELS</b>	-59,4%	40,60	-0,98
<b>OTKAR</b>	-58,3%	351,90	0,26
<b>DOHOL</b>	-55,7%	13,26	-0,67

**\*Hacim değişimleri son 3 aylık ortalamaya göre hesaplanmıştır.**

HİSSELER	PİVOT DESTEKLER					PİVOT DİRENÇLER			HİSSELER	PİVOT DESTEKLER					PİVOT DİRENÇLER		
	Destek 1	Destek 2	Destek 3	Kapanış	Pivot	Direnç 1	Direnç 2	Direnç 3		Destek 1	Destek 2	Destek 3	Kapanış	Pivot	Direnç 1	Direnç 2	Direnç 3
AEFES	102,77	101,03	97,57	104,50	106,23	107,97	111,43	113,17	KARSN	11,85	11,62	11,27	12,09	12,20	12,43	12,78	13,01
AGHOL	211,43	206,97	199,43	215,90	218,97	223,43	230,97	235,43	KCAER	33,35	31,91	31,17	34,80	34,09	35,53	36,27	37,71
AKBNK	31,26	30,96	30,58	31,56	31,64	31,94	32,32	32,62	KCHOL	138,00	136,80	135,00	139,20	139,80	141,00	142,80	144,00
AKFGY	4,95	4,83	4,59	5,07	5,19	5,31	5,55	5,67	KERVT	12,19	12,01	11,68	12,38	12,52	12,70	13,03	13,21
AKSA	92,97	87,93	83,97	98,00	96,93	101,97	105,93	110,97	KLRHO	32,51	30,13	28,15	34,90	34,49	36,87	38,85	41,23
AKSEN	39,35	38,79	37,77	39,92	40,37	40,93	41,95	42,51	KMPUR	83,93	80,67	78,43	87,20	86,17	89,43	91,67	94,93
ALARK	118,00	116,60	113,80	119,40	120,80	122,20	125,00	126,40	KONTR	316,80	306,50	294,90	327,10	328,40	338,70	350,30	360,60
ALBRK	4,01	3,95	3,90	4,06	4,06	4,12	4,17	4,23	KONYA	5237,67	5154,33	5038,17	5321,00	5353,83	5437,17	5553,33	5636,67
ALFAS	147,97	144,43	139,67	151,50	152,73	156,27	161,03	164,57	KORDS	97,67	90,63	87,12	104,70	101,18	108,22	111,73	118,77
ALKIM	45,59	43,31	42,11	47,86	46,79	49,07	50,27	52,55	KOZAA	62,48	61,77	60,83	63,20	63,42	64,13	65,07	65,78
ARCLK	152,20	150,10	147,70	154,30	154,60	156,70	159,10	161,20	KOZAL	27,69	27,37	26,89	28,00	28,17	28,49	28,97	29,29
ASELS	40,03	39,45	38,79	40,60	40,69	41,27	41,93	42,51	KRDMD	28,76	27,60	26,72	29,92	29,64	30,80	31,68	32,84
ASUZU	247,00	245,00	241,50	249,00	250,50	252,50	256,00	258,00	KZBGY	21,33	20,91	20,59	21,74	21,65	22,07	22,39	22,81
AYDEM	19,82	19,28	18,34	20,36	20,76	21,30	22,24	22,78	MAVI	107,90	105,90	103,10	109,90	110,70	112,70	115,50	117,50
BAGFS	42,93	39,35	37,55	46,52	44,73	48,31	50,11	53,69	MGROS	363,43	358,87	351,33	368,00	370,97	375,53	383,07	387,63
BASGZ	21,41	20,83	20,45	21,98	21,79	22,37	22,75	23,33	ODAS	12,58	12,41	12,20	12,75	12,79	12,96	13,17	13,34
BERA	17,05	16,11	15,45	18,00	17,71	18,65	19,31	20,25	OTKAR	347,03	342,17	335,93	351,90	353,27	358,13	364,37	369,23
BIMAS	267,57	265,13	260,57	270,00	272,13	274,57	279,13	281,57	OYAKC	79,18	77,37	75,18	81,00	81,37	83,18	85,37	87,18
BIOEN	20,95	20,61	19,95	21,28	21,61	21,95	22,61	22,95	PETKM	19,40	19,20	18,90	19,60	19,70	19,90	20,20	20,40
BRYAT	2118,33	2066,67	1963,33	2170,00	2221,67	2273,33	2376,67	2428,33	PGSUS	781,43	761,57	734,03	801,30	808,97	828,83	856,37	876,23
BUCIM	9,11	8,89	8,51	9,33	9,49	9,71	10,09	10,31	PSGYO	6,09	5,83	5,63	6,34	6,29	6,55	6,75	7,01
CCOLA	380,73	375,97	368,83	385,50	387,87	392,63	399,77	404,53	SAHOL	57,58	57,12	56,53	58,05	58,17	58,63	59,22	59,68
CEMTS	13,74	13,49	13,23	14,00	14,00	14,25	14,51	14,76	SASA	47,46	46,60	44,88	48,32	49,18	50,04	51,76	52,62
CIMSA	291,73	270,47	251,93	313,00	310,27	331,53	350,07	371,33	SELEC	64,65	63,15	62,10	66,15	65,70	67,20	68,25	69,75
DOAS	264,30	261,30	256,40	267,30	269,20	272,20	277,10	280,10	SISE	53,45	52,80	52,00	54,10	54,25	54,90	55,70	56,35
DOHOL	13,08	12,89	12,72	13,26	13,25	13,44	13,61	13,80	SKBNK	6,26	6,05	5,78	6,48	6,53	6,74	7,01	7,22
ECILC	54,23	53,27	52,28	55,20	55,22	56,18	57,17	58,13	SMRTG	88,27	85,03	79,57	91,50	93,73	96,97	102,43	105,67
EGEEN	7613,67	7559,33	7455,67	7668,00	7717,33	7771,67	7875,33	7929,67	SNGYO	3,34	3,23	3,16	3,44	3,41	3,52	3,59	3,70
EKGYO	7,93	7,83	7,68	8,04	8,08	8,18	8,33	8,43	SOKM	60,82	59,68	58,57	61,95	61,93	63,07	64,18	65,32
ENJSA	51,13	50,72	49,88	51,55	51,97	52,38	53,22	53,63	TAVHL	120,00	118,50	115,90	121,50	122,60	124,10	126,70	128,20
ENKAI	34,04	33,62	33,02	34,46	34,64	35,06	35,66	36,08	TCELL	52,52	52,13	51,37	52,90	53,28	53,67	54,43	54,82
ERBOS	179,33	171,67	167,83	187,00	183,17	190,83	194,67	202,33	THYAO	227,23	224,07	220,23	230,40	231,07	234,23	238,07	241,23
EREGL	43,75	43,11	42,39	44,40	44,47	45,11	45,83	46,47	TKFEN	50,48	49,77	49,03	51,20	51,22	51,93	52,67	53,38
EUREN	19,73	19,35	18,63	20,12	20,45	20,83	21,55	21,93	TKNSA	26,13	25,29	24,19	26,96	27,23	28,07	29,17	30,01
FENER	90,62	90,03	88,87	91,20	91,78	92,37	93,53	94,12	TMSN	113,87	109,53	105,67	118,20	117,73	122,07	125,93	130,27
FROTO	825,27	821,43	813,77	829,10	832,93	836,77	844,43	848,27	TOASO	286,20	284,10	280,30	288,30	290,00	292,10	295,90	298,00
GARAN	50,35	49,90	49,15	50,80	51,10	51,55	52,30	52,75	TSKB	8,04	7,68	7,44	8,39	8,28	8,64	8,88	9,24
GENIL	63,93	62,37	60,73	65,50	65,57	67,13	68,77	70,33	TTKOM	22,85	22,67	22,31	23,04	23,21	23,39	23,75	23,93
GESAN	107,47	101,53	98,57	113,40	110,43	116,37	119,33	125,27	TTRAK	875,53	861,07	841,33	890,00	895,27	909,73	929,47	943,93
GLYHO	13,64	13,40	13,15	13,89	13,89	14,13	14,38	14,62	TUKAS	9,06	8,98	8,82	9,15	9,22	9,30	9,46	9,54
GSDHO	4,71	4,53	4,40	4,88	4,84	5,02	5,15	5,33	TUPRS	160,03	156,37	150,33	163,70	166,07	169,73	175,77	179,43
GUBRF	359,70	335,90	324,00	383,50	371,60	395,40	407,30	431,10	TURSG	36,05	34,37	33,29	37,74	37,13	38,81	39,89	41,57
GWIND	32,91	32,09	30,69	33,72	34,31	35,13	36,53	37,35	ULKER	90,87	88,63	84,97	93,10	94,53	96,77	100,43	102,67
HALKB	15,46	15,13	14,79	15,80	15,80	16,13	16,47	16,80	ULUUN	33,67	33,37	32,85	33,98	34,19	34,49	35,01	35,31
HEKTS	24,45	23,97	23,35	24,94	25,07	25,55	26,17	26,65	VAKBN	14,03	13,81	13,59	14,25	14,25	14,47	14,69	14,91
IPEKE	43,99	43,57	42,95	44,40	44,61	45,03	45,65	46,07	VESBE	16,51	16,32	16,02	16,70	16,81	17,00	17,30	17,49
ISCTR	24,83	24,15	23,57	25,50	25,41	26,09	26,67	27,35	VESTL	61,08	60,17	58,53	62,00	62,72	63,63	65,27	66,18
ISDMR	40,83	40,17	39,67	41,50	41,33	41,99	42,49	43,15	YKBNK	16,87	16,78	16,58	16,97	17,07	17,16	17,36	17,45
ISGYO	23,73	23,37	22,69	24,08	24,41	24,77	25,45	25,81	YYLGD	21,75	21,19	20,33	22,30	22,61	23,17	24,03	24,59
IZMDC	7,13	6,99	6,80	7,27	7,32	7,46	7,65	7,79	ZOREN	5,09	5,00	4,82	5,18	5,27	5,36	5,54	5,63

Kod	14 Günlük H.O.	50 Günlük H.O.	RSI	StochS	MACD	CCI	Kod	14 Günlük H.O.	50 Günlük H.O.	RSI	StochS	MACD	CCI
AEFES	●	●	●	●	●	●	KARSN	●	●	●	●	●	●
AGHOL	●	●	●	●	●	●	KCAER	●	●	●	●	●	●
AKBNK	●	●	●	●	●	●	KCHOL	●	●	●	●	●	●
AKFGY	●	●	●	●	●	●	KERVT	●	●	●	●	●	●
AKSA	●	●	●	●	●	●	KLRHO	●	●	●	●	●	●
AKSEN	●	●	●	●	●	●	KMPUR	●	●	●	●	●	●
ALARK	●	●	●	●	●	●	KONTR	●	●	●	●	●	●
ALBRK	●	●	●	●	●	●	KORDS	●	●	●	●	●	●
ALGYO	●	●	●	●	●	●	KOZAA	●	●	●	●	●	●
ALKIM	●	●	●	●	●	●	KOZAL	●	●	●	●	●	●
ARCLK	●	●	●	●	●	●	KRDMD	●	●	●	●	●	●
ASELS	●	●	●	●	●	●	KZBGY	●	●	●	●	●	●
ASUZU	●	●	●	●	●	●	MAVI	●	●	●	●	●	●
AYDEM	●	●	●	●	●	●	MGROS	●	●	●	●	●	●
BAGFS	●	●	●	●	●	●	NTHOL	●	●	●	●	●	●
BASGZ	●	●	●	●	●	●	ODAS	●	●	●	●	●	●
BERA	●	●	●	●	●	●	OTKAR	●	●	●	●	●	●
BIMAS	●	●	●	●	●	●	OYAKC	●	●	●	●	●	●
BIOEN	●	●	●	●	●	●	PETKM	●	●	●	●	●	●
BRYAT	●	●	●	●	●	●	PGSUS	●	●	●	●	●	●
BUCIM	●	●	●	●	●	●	PSGYO	●	●	●	●	●	●
CCOLA	●	●	●	●	●	●	SAHOL	●	●	●	●	●	●
CEMTS	●	●	●	●	●	●	SASA	●	●	●	●	●	●
CIMSA	●	●	●	●	●	●	SELEC	●	●	●	●	●	●
DOAS	●	●	●	●	●	●	SISE	●	●	●	●	●	●
DOHOL	●	●	●	●	●	●	SKBNK	●	●	●	●	●	●
ECILC	●	●	●	●	●	●	SMRTG	●	●	●	●	●	●
EGEEN	●	●	●	●	●	●	SNGYO	●	●	●	●	●	●
EKGYO	●	●	●	●	●	●	SOKM	●	●	●	●	●	●
ENJSA	●	●	●	●	●	●	TAVHL	●	●	●	●	●	●
ENKAI	●	●	●	●	●	●	TCELL	●	●	●	●	●	●
ERBOS	●	●	●	●	●	●	THYAO	●	●	●	●	●	●
EREGL	●	●	●	●	●	●	TKFEN	●	●	●	●	●	●
EUREN	●	●	●	●	●	●	TKNSA	●	●	●	●	●	●
FENER	●	●	●	●	●	●	TMSN	●	●	●	●	●	●
FROTO	●	●	●	●	●	●	TOASO	●	●	●	●	●	●
GARAN	●	●	●	●	●	●	TSKB	●	●	●	●	●	●
GESAN	●	●	●	●	●	●	TSPOR	●	●	●	●	●	●
GLYHO	●	●	●	●	●	●	TTKOM	●	●	●	●	●	●
GSDHO	●	●	●	●	●	●	TTRAK	●	●	●	●	●	●
GUBRF	●	●	●	●	●	●	TUKAS	●	●	●	●	●	●
GWIND	●	●	●	●	●	●	TUPRS	●	●	●	●	●	●
HALKB	●	●	●	●	●	●	TURSG	●	●	●	●	●	●
HEKTS	●	●	●	●	●	●	ULKER	●	●	●	●	●	●
IPEKE	●	●	●	●	●	●	VAKBN	●	●	●	●	●	●
ISCTR	●	●	●	●	●	●	VESBE	●	●	●	●	●	●
ISDMR	●	●	●	●	●	●	VESTL	●	●	●	●	●	●
ISFIN	●	●	●	●	●	●	YKBNK	●	●	●	●	●	●
ISGYO	●	●	●	●	●	●	YYLGD	●	●	●	●	●	●
JANTS	●	●	●	●	●	●	ZOREN	●	●	●	●	●	●