

**14 Mayıs 2024**

## Açılıştan Kapanışa Piyasalar

BIST	Kapanış 13.05.2024	Günlük Değişim	Yurt Dışı Piyasalar	13.05.2024 (18:10)	14.05.2024 (07:45)	BIST Kapanış Sonrası Değişim
BIST 100	10.055,98	-1,59%	S&P 500 Vadeli	5.249,00	5.242,00	-0,13%
BIST 30	10.920,87	-1,25%	Euro Stoxx 50 CFD	5.074,00	5.071,00	-0,06%
BIST Banka	13.028,12	-1,86%	ABD 10 Yıllık (bps)	4,48	4,48	0
BIST Sanayi	14.505,13	-2,16%	Brent	83,27	83,45	0,22%
BIST 30 Yakın Vade	11.480,00	-1,41%	Ons Altın	2.337,00	2.344,00	0,30%
Türkiye 2 Yıllık (bps)	42,87	-28	USDTRY	32,20	32,23	0,09%
Türkiye 10 Yıllık (bps)	27,43	20	Nikkei 225	38.167,00	38.237,00	0,18%

## Önemli Haberler

- Kamu tasarruf paketi açıklandı. Üç ana başlık içeren pakette taşıtlardan kamu binalarına, yatırım projelerinden diğer harcama türlerine kadar birçok alanda tedbirler açıklandı. Paket kapsamında 3 yıl boyunca emekli olanlar hariç kamuya yeni personel alımı yapılmayacak, kamuda 3 yıl süreyle yeni araç satın alma ve kiralama yapılmayacak.
- ABD'de tüketicilerin kısa vadeli enflasyon beklentisi, Nisan'da yüzde 3,3 ile Kasım 2023'ten bu yana en yüksek seviyeye çıktı.
- Türkiye Cumhuriyet Merkez Bankası'nın swap hariç net rezervi 10 Mayıs Cuma günü itibariyle 4,2 milyar dolarla rekor iyileşme gösterdi.

## Ekonomik Takvim

	Veri	Beklenti	Önceki
09:00	Almanya, TÜFE (Aylık/ Nisan)	%0,5	%0,4
15:30	ABD, ÜFE (Aylık/ Nisan)	%0,3	%0,2
17:00	ABD, Fed Başkanı Powell'ın Konuşması	-	-

## Hak Kullanımları

- ALGYO, AYEN, BANVT** genel kurulları bugün gerçekleştirilecektir.
- ENKAI**, kâr payı ödemesi bugün gerçekleştirilecektir.
- GARFA** ve **PGSUS** bedelsiz sermaye artırımını bugün gerçekleştirilecek.

## Tedbir Kararları

- BANVT, BEYAZ, MRSHL** payları VBTS kapsamında 13/06/2024 seans sonuna kadar kredili işlemlere konu edilemeyecektir.

## Günlük Hisse Önerileri

- Günlük hisse önerilerimiz **KCHOL, MPARK** ve **SASA**'dır. Öneriler hakkında detayları görmek için tıklayabilirsiniz.

## KAP Haberleri

- **☺ BIMAS**, 2023 yılında geçtiğimiz yılın aynı dönemine kıyasla %7 azalış ile 15,4 milyar TL net kâr elde etti.
- **☺ ASELS**, hisse başına net 0,10 TL kâr payı ödeme kararı aldı. Ödeme 25 Kasım'da gerçekleştirilecek.
- **☺ CVKMD**, yurt dışında yerleşik bir şirket ile Maden Cevheri Satışı konusunda anlaştı. Siparişin toplam bedeli yaklaşık 64.548.000 TL'dir (2.007.500 ABD dolarıdır). Şirketin son dört çeyrek hasılatı 1,8 milyar TL'dir.
- **☺ PNLSN**, hisse başına net 0,69 TL kâr payı ödeme kararı aldı. Ödeme 18 Temmuz'da gerçekleştirilecek.
- **☺ RODRG**, %300 oranında bedelsiz sermaye artırımını kararı aldı.
- **☺ TCELL**, 1Ç24 finansal sonuçlarını 27 Mayıs'ta açıklayacak.
- **☺ VBTYZ**, Türkiye'de yerleşik Bir Özel Banka ile "Ana Sistem Yedekleme ve Arşiv Altyapısı Tapeless Yazılım Alımı" konusunda anlaştı. Sözleşmenin toplam bedeli 1.540.000 ABD dolarıdır. Şirketin son dört çeyrek hasılatı 2,1 milyar TL'dir.
- *Bültendeki haberler, Kamuyu Aydınlatma Platformu'na bugün saat 08:30'a kadar gelen haberleri kapsamaktadır.*

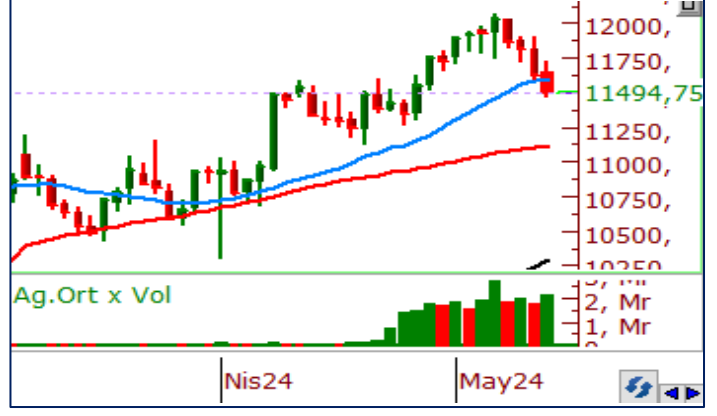
## BİST 100 Teknik Analizi



BİST 100 endeksi son işlem gününde 10.055-10.288 puan aralığında hareket ederek son işlem gününü %1,59 oranında değer kaybederek 10.055 puandan tamamladı. BİST 100'de 10 hisse değer kazanırken 90 hisse değer kaybetti.

BİST100 endeksi haftanın ilk işlem gününe kâr realizasyonları ile başladı. Gün içerisinde 10.288 puanı test eden endeks gün boyu gelen satışların etkisiyle günü kısa vadeli ortalamasının belirlediği 10.127 puanın altında 10.055 puan seviyesinden tamamladı. Endekste takip ettiğimiz 10.100 desteğinin aşağı yönde kırılmasını negatif olarak değerlendiriyoruz. Haftanın geri kalanında 10.000 desteğini dikkate alıyoruz. Satışların devam edip bugün 10.000 bölgesi altında bir kapanış gerçekleşmesi ise satış ivmesini güçlendirebilir ve 9.800 bölgesine doğru geri çekilmeler etkili olabilir.

## VIOP 30 Teknik Analizi



Haziran Vadeli Endeks 30 kontratı son işlem gününde 11.473-11.720 puan aralığında hareket ederek son işlem gününü 11.480 puandan tamamladı. Akşam seansı kapanışı ise 11.494 puandan gerçekleşti.

Haziran vadeli endeks sözleşmesinde son işlem gününde etkili olan satış baskısı, sözleşmenin kısa vadeli hareketli ortalamalarından uzaklaşmasına neden olarak 11.500 desteğinin altına sarkmasına neden oldu. Sözleşmede bugün kabaca 11.480 bölgesinin destek bölgesi olarak çalışması beklenir. Aksi takdirde satış derinleşerek 11.350 bölgesine doğru geri çekilmeler görülebilir. Haziran vadeli sözleşmede 11.700 direncinin aşılması ise alışlara hız kazandırabilir.

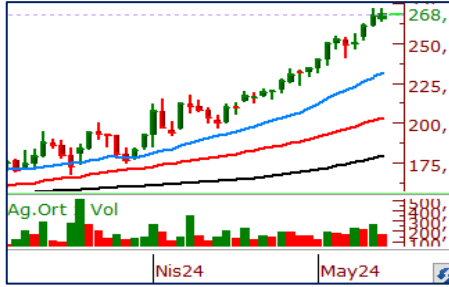
## Teknik Analiz Hisse Önerileri



### KCHOL

Son günlerde 237,00 TL bölgesinin direnç olarak çalıştığı KCHOL hissesinde dün kapanışın ardından bu bölgenin aşıldığını gördük. Endekse kıyasla pozitif ayrılan hissede bugün 237,00 TL bölgesi üzerinde tutunmaların devamı hisse açısından olumlu olacaktır.

**Hedef Fiyat: 244,50 TL**  
**Zarar Kes: 232,00 TL**



### MPARK

BIST100 endeksindeki satıcılar havaya rağmen güçlü yapısını korumayı sürdüren MPARK, dün %0,37 oranında değer kazanarak endeksten pozitif ayrıştı. Kısa vadeli ortalamalarından uzak fiyatlandırmayı sürdürmesini olumlu değerlendirdiğimiz hissede 260,00 TL ve üzeri kapanışların devam etmesi hissede ki olumlu görünümü koruyabilir.

**Hedef Fiyat: 276,00 TL**  
**Zarar Kes: 261,00 TL**



### SASA

Geçtiğimiz günlerde 47,00 TL bölgesinden gelen satışların etkisiyle kısmen geri çekilen SASA dün endeksten pozitif ayrışarak günü %0,72 oranında değer kazanarak ve kısa vadeli ortalamasından destek bularak tamamladı. 44,00 TL bölgesi üzerinde tutunmaların bugün de devam etmesi 47,00 TL bölgesine doğru alışları beraberinde getirebilir.

**Hedef Fiyat: 46,40 TL**  
**Zarar Kes: 44,00 TL**

	PİVOT DESTEKLER					PİVOT DİRENÇLER			HİSSELER	PİVOT DESTEKLER					PİVOT DİRENÇLER		
	Destek 1	Destek 2	Destek 3	Kapanış	Pivot	Direnç 1	Direnç 2	Direnç 3		Destek 1	Destek 2	Destek 3	Kapanış	Pivot	Direnç 1	Direnç 2	Direnç 3
AEFES	191,73	188,27	182,63	195,20	197,37	200,83	206,47	209,93	ISMEN	35,47	35,03	34,27	35,90	36,23	36,67	37,43	37,87
AGHOL	331,33	325,42	313,58	337,25	343,17	349,08	360,92	366,83	IZENR	24,79	24,27	23,25	25,30	25,81	26,33	27,35	27,87
AHGAZ	12,83	12,71	12,46	12,96	13,08	13,20	13,45	13,57	IZMDC	6,79	6,67	6,41	6,92	7,05	7,17	7,43	7,55
AKBNK	55,15	54,30	52,75	56,00	56,70	57,55	59,10	59,95	KARSN	12,83	12,65	12,32	13,00	13,16	13,34	13,67	13,85
AKCNS	150,30	148,60	145,30	152,00	153,60	155,30	158,60	160,30	KAYSE	31,45	30,81	29,51	32,10	32,75	33,39	34,69	35,33
AKFYE	28,05	27,57	26,73	28,54	28,89	29,37	30,21	30,69	KCAER	55,37	54,33	52,27	56,40	57,43	58,47	60,53	61,57
AKSA	117,37	115,83	113,37	118,90	119,83	121,37	123,83	125,37	KCHOL	234,33	231,37	227,43	237,30	238,27	241,23	245,17	248,13
AKSEN	39,00	38,42	37,28	39,58	40,14	40,72	41,86	42,44	KLSER	56,27	55,53	54,07	57,00	57,73	58,47	59,93	60,67
ALARK	114,97	113,73	111,47	116,20	117,23	118,47	120,73	121,97	KMPUR	57,15	56,35	54,90	57,95	58,60	59,40	60,85	61,65
ALBRK	4,77	4,71	4,57	4,84	4,91	4,97	5,11	5,17	KONTR	208,37	199,23	186,47	217,50	221,13	230,27	243,03	252,17
ALFAS	86,60	85,20	82,40	88,00	89,40	90,80	93,60	95,00	KONYA	9180,00	8932,50	8460,00	9427,50	9652,50	9900,00	10372,50	10620,00
ARCLK	179,97	177,23	173,87	182,70	183,33	186,07	189,43	192,17	KORDS	95,60	93,85	90,75	97,35	98,70	100,45	103,55	105,30
ASELS	61,83	61,27	60,23	62,40	62,87	63,43	64,47	65,03	KOZAA	46,62	45,73	43,97	47,50	48,38	49,27	51,03	51,92
ASGYO	14,24	13,93	13,35	14,54	14,82	15,13	15,71	16,02	KOZAL	21,11	20,81	20,33	21,42	21,59	21,89	22,37	22,67
ASTOR	101,67	100,03	97,87	103,30	103,83	105,47	107,63	109,27	KRDMD	26,51	25,95	25,09	27,08	27,37	27,93	28,79	29,35
BERA	16,98	16,67	16,05	17,29	17,60	17,91	18,53	18,84	MAVI	93,77	92,03	89,27	95,50	96,53	98,27	101,03	102,77
BIENY	40,04	39,06	37,74	41,02	41,36	42,34	43,66	44,64	MGROS	466,50	459,50	449,00	473,50	477,00	484,00	494,50	501,50
BIMAS	421,50	417,00	410,50	426,00	428,00	432,50	439,00	443,50	MIATK	52,07	50,78	48,57	53,35	54,28	55,57	57,78	59,07
BIOEN	18,65	18,41	17,91	18,90	19,15	19,39	19,89	20,13	ODAS	9,18	9,02	8,79	9,35	9,41	9,57	9,80	9,96
BOBET	35,19	34,49	33,27	35,90	36,41	37,11	38,33	39,03	OTKAR	507,00	497,00	481,00	517,00	523,00	533,00	549,00	559,00
BRSAN	536,50	528,00	512,00	545,00	552,50	561,00	577,00	585,50	OYAKC	57,65	56,75	54,95	58,55	59,45	60,35	62,15	63,05
BRYAT	2671,67	2583,33	2446,67	2760,00	2808,33	2896,67	3033,33	3121,67	PENTA	17,26	17,03	16,64	17,48	17,65	17,88	18,27	18,50
BUCIM	8,45	8,26	7,86	8,65	8,85	9,04	9,44	9,63	PETKM	19,30	19,10	18,70	19,50	19,70	19,90	20,30	20,50
CANTE	17,35	17,14	16,78	17,57	17,71	17,92	18,28	18,49	PGSUS	972,67	962,33	941,67	983,00	993,33	1003,67	1024,33	1034,67
CCOLA	734,67	729,33	719,67	740,00	744,33	749,67	759,33	764,67	QUAGR	4,12	4,02	3,82	4,22	4,32	4,42	4,62	4,72
CIMSA	31,61	31,01	29,83	32,20	32,79	33,39	34,57	35,17	SAHOL	93,90	92,90	90,90	94,90	95,90	96,90	98,90	99,90
CWENE	242,90	238,00	228,20	247,80	252,70	257,60	267,40	272,30	SASA	44,55	44,07	43,51	45,02	45,11	45,59	46,15	46,63
DOAS	285,08	281,92	275,58	288,25	291,42	294,58	300,92	304,08	SDTTR	304,58	299,17	288,58	310,00	315,17	320,58	331,17	336,58
DOHOL	14,18	13,90	13,50	14,46	14,58	14,86	15,26	15,54	SISE	51,62	50,88	49,52	52,35	52,98	53,72	55,08	55,82
ECILC	52,63	51,57	49,43	53,70	54,77	55,83	57,97	59,03	SKBNK	4,63	4,51	4,30	4,75	4,84	4,96	5,17	5,29
ECZYT	252,08	248,17	241,08	256,00	259,17	263,08	270,17	274,08	SMRTG	54,00	53,00	51,50	55,00	55,50	56,50	58,00	59,00
EGEEN	13675,00	13345,00	12685,00	14005,00	14335,00	14665,00	15325,00	15655,00	SOKM	63,65	63,05	62,05	64,25	64,65	65,25	66,25	66,85
EKGYO	9,40	9,25	8,97	9,54	9,68	9,83	10,11	10,26	TATEN	30,49	29,99	29,07	30,98	31,41	31,91	32,83	33,33
ENERY	163,47	161,23	156,97	165,70	167,73	169,97	174,23	176,47	TAVHL	216,77	214,73	210,67	218,80	220,83	222,87	226,93	228,97
ENJSA	64,07	63,38	62,17	64,75	65,28	65,97	67,18	67,87	TCELL	82,45	81,55	80,25	83,35	83,75	84,65	85,95	86,85
ENKAI	38,16	37,76	37,02	38,56	38,90	39,30	40,04	40,44	THYAO	311,08	307,92	302,83	314,25	316,17	319,33	324,42	327,58
EREGL	45,83	45,33	44,35	46,32	46,81	47,31	48,29	48,79	TKFEN	51,98	51,42	50,28	52,55	53,12	53,68	54,82	55,38
EUPWR	138,90	136,90	133,10	140,90	142,70	144,70	148,50	150,50	TOASO	270,17	266,33	263,17	274,00	273,33	277,17	280,33	284,17
EUREN	14,58	14,37	13,93	14,80	15,02	15,23	15,67	15,88	TSKB	9,80	9,66	9,47	9,95	9,99	10,13	10,32	10,46
FROTO	1131,67	1118,33	1099,67	1145,00	1150,33	1163,67	1182,33	1195,67	TTKOM	39,43	38,87	37,73	40,00	40,57	41,13	42,27	42,83
GARAN	85,42	84,63	83,42	86,20	86,63	87,42	88,63	89,42	TTRAK	961,17	951,33	938,17	971,00	974,33	984,17	997,33	1007,17
GESAN	69,07	67,43	66,17	70,70	70,33	71,97	73,23	74,87	TUKAS	7,65	7,57	7,40	7,74	7,82	7,90	8,07	8,15
GUBRF	146,53	144,37	140,13	148,70	150,77	152,93	157,17	159,33	TUPRS	182,70	180,60	176,40	184,80	186,90	189,00	193,20	195,30
GWIND	27,86	27,46	26,74	28,26	28,58	28,98	29,70	30,10	ULKER	117,00	114,60	112,40	119,40	119,20	121,60	123,80	126,20
HALKB	16,26	15,94	15,30	16,58	16,90	17,22	17,86	18,18	VAKBN	20,84	20,54	20,02	21,14	21,36	21,66	22,18	22,48
HEKTS	15,26	15,11	14,83	15,41	15,54	15,69	15,97	16,12	VESTL	96,30	94,70	91,50	97,90	99,50	101,10	104,30	105,90
IPEKE	36,81	36,21	35,03	37,40	37,99	38,59	39,77	40,37	YEOTK	193,40	189,20	183,20	197,60	199,40	203,60	209,60	213,80
ISCTR	13,26	13,12	12,93	13,39	13,45	13,59	13,78	13,92	YKBNK	30,28	29,88	29,32	30,68	30,84	31,24	31,80	32,20
ISDMR	37,67	37,19	36,29	38,14	38,57	39,05	39,95	40,43	YYLGD	13,12	12,88	12,76	13,36	13,24	13,48	13,60	13,84
ISGYO	15,10	14,84	14,35	15,35	15,59	15,85	16,34	16,60	ZOREN	5,71	5,58	5,30	5,85	5,99	6,12	6,40	6,53

Kod	14	50	RSI	StochS	MACD	CCI	Kod	14	50	RSI	StochS	MACD	CCI
	Günlük H.O.	Günlük H.O.						Günlük H.O.	Günlük H.O.				
AEFES	●	●	●	●	●	●	ISMEN	●	●	●	●	●	●
AGHOL	●	●	●	●	●	●	IZENR	●	●	●	●	●	●
AHGAZ	●	●	●	●	●	●	IZMDC	●	●	●	●	●	●
AKBNK	●	●	●	●	●	●	KARSN	●	●	●	●	●	●
AKCNS	●	●	●	●	●	●	KAYSE	●	●	●	●	●	●
AKFYE	●	●	●	●	●	●	KCAER	●	●	●	●	●	●
AKSA	●	●	●	●	●	●	KCHOL	●	●	●	●	●	●
AKSEN	●	●	●	●	●	●	KLSEK	●	●	●	●	●	●
ALARK	●	●	●	●	●	●	KMPUR	●	●	●	●	●	●
ALBRK	●	●	●	●	●	●	KONTR	●	●	●	●	●	●
ALFAS	●	●	●	●	●	●	KONYA	●	●	●	●	●	●
ARCLK	●	●	●	●	●	●	KORDS	●	●	●	●	●	●
ASELS	●	●	●	●	●	●	KOZAA	●	●	●	●	●	●
ASGYO	●	●	●	●	●	●	KOZAL	●	●	●	●	●	●
ASTOR	●	●	●	●	●	●	KRDMD	●	●	●	●	●	●
BERA	●	●	●	●	●	●	MAVI	●	●	●	●	●	●
BIENY	●	●	●	●	●	●	MGROS	●	●	●	●	●	●
BIMAS	●	●	●	●	●	●	MIATK	●	●	●	●	●	●
BIOEN	●	●	●	●	●	●	ODAS	●	●	●	●	●	●
BOBET	●	●	●	●	●	●	OTKAR	●	●	●	●	●	●
BRSAN	●	●	●	●	●	●	OYAKC	●	●	●	●	●	●
BRYAT	●	●	●	●	●	●	PENTA	●	●	●	●	●	●
BUCIM	●	●	●	●	●	●	PETKM	●	●	●	●	●	●
CANTE	●	●	●	●	●	●	PGSUS	●	●	●	●	●	●
COLA	●	●	●	●	●	●	QUAGR	●	●	●	●	●	●
CIMSA	●	●	●	●	●	●	SAHOL	●	●	●	●	●	●
CWENE	●	●	●	●	●	●	SASA	●	●	●	●	●	●
DOAS	●	●	●	●	●	●	SDTTR	●	●	●	●	●	●
DOHOL	●	●	●	●	●	●	SISE	●	●	●	●	●	●
ECILC	●	●	●	●	●	●	SKBNK	●	●	●	●	●	●
ECZYT	●	●	●	●	●	●	SMRTG	●	●	●	●	●	●
EGEEN	●	●	●	●	●	●	SOKM	●	●	●	●	●	●
EKGYO	●	●	●	●	●	●	TATEN	●	●	●	●	●	●
ENERY	●	●	●	●	●	●	TAVHL	●	●	●	●	●	●
ENJSA	●	●	●	●	●	●	TCELL	●	●	●	●	●	●
ENKAI	●	●	●	●	●	●	THYAO	●	●	●	●	●	●
EREGL	●	●	●	●	●	●	TKFEN	●	●	●	●	●	●
EUPWR	●	●	●	●	●	●	TOASO	●	●	●	●	●	●
EUREN	●	●	●	●	●	●	TSKB	●	●	●	●	●	●
FROTO	●	●	●	●	●	●	TTKOM	●	●	●	●	●	●
GARAN	●	●	●	●	●	●	TTRAK	●	●	●	●	●	●
GESAN	●	●	●	●	●	●	TUKAS	●	●	●	●	●	●
GUBRF	●	●	●	●	●	●	TUPRS	●	●	●	●	●	●
GWIND	●	●	●	●	●	●	ULKER	●	●	●	●	●	●
HALKB	●	●	●	●	●	●	VAKBN	●	●	●	●	●	●
HEKTS	●	●	●	●	●	●	VESTL	●	●	●	●	●	●
IPEKE	●	●	●	●	●	●	YEOTK	●	●	●	●	●	●
ISCTR	●	●	●	●	●	●	YKBNK	●	●	●	●	●	●
ISDMR	●	●	●	●	●	●	YYLGD	●	●	●	●	●	●
ISGYO	●	●	●	●	●	●	ZOREN	●	●	●	●	●	●