

Endeks	%	Değer	Pariteler	%	Değer	Y. Dışı Vadeli	%	Değer			
BIST100	↑	0,87	3934,6	DolarTL	↓	-0,01	18,59	S&P500	↑	0,11	3768
BIST30	↑	0,58	4298,9	EuroTL	↓	-0,27	18,30	Altın Ons/\$	↓	-0,15	1655,49
BIST30 Y.Vade	↓	-0,41	4286,3	EuroDolar	↓	-0,19	0,98	Ham Petrol	↓	-0,96	84,08

KAP Haberleri

- **ARCLK**, 3Ç22'de 336 Milyon TL net kar elde etti. (Beklenti: 380 Milyon TL, 3Ç21 net kar: 651 Milyon TL.) (P.Değ: 49,5 Milyar TL, F/K: 19,4)
- **AYDEM**, 11 Mayıs 2022 tarihli geri alım programı kapsamında 350.000 USD nominal değerde şirket Eurobondlarını geri aldı. Toplam işlem bedeli 266.177 USD'dir. (P.Değ: 12,6 Milyar TL, F/K: 22,7)
- **AKSEN**, %100 bağlı ortaklığı Aksa Aksen Enerji Tic. A.Ş. 13 ayrı müstakil elektrik depolama tesisi projesine ilişkin EPDK'ya başvuru yaptı. Başvuru kapsamında 1.813 MWe yeni kurulu güç depolama kapasitesinin oluşturulması planlanıyor. (P.Değ: 52,1 Milyar TL, F/K: 14,3)
- **FADE**, %100 ortaklığı Hade Biyoteknoloji, bitki biyoteknoloji çalışmaları yürütecek yeni tesisinde faaliyete başladı. (P.Değ: 0,9 Milyar TL, F/K: 6,8)
- **FROTO**, 3Ç22 finansal tablolarını 02.11.2022'de açıklayacak. (P.Değ: 127,1 Milyar TL, F/K: 10,2)
- **GEREL**, Petrofac International LLC (UAE) ile Litvanya'daki projesi için 3,15 milyon USD (Yaklaşık 58,6 milyon TL) tutarında Kablo Taşıma Sistemleri satışı için sözleşme imzaladı. GEREL'in son 4 çeyrek hasılatı 597 milyon TL'ydi. (P.Değ: 0,5 Milyar TL, F/K: 52,1)
- **GESAN**, Slovenya menşeli bir firma ile anahtar teslim GES yapımı için anlaşmaya vardı. Anlaşma toplam bedeli 3,7 Milyon EUR. (P.Değ: 20,2 Milyar TL, F/K: 47,5)
- **GLYHO**'nun dolaylı bağlı ortaklığı Global Ports Holding Plc, ikili görüşmelerin ardından, Karayipler'de yer alan St Lucia limanının kruvaziyer operasyonlarının 30 yıl süre ile (10 yıl uzatma opsiyonu ile) işletilmesi imtiyazına ilişkin olarak St Lucia hükümeti ile bir ön anlaşma imzaladı. 2019 yılında yaklaşık 790 bin yolcu ağırlayan St Lucia kruvaziyer limanının, yatırımlar sonrasında, orta vadede 1 milyondan fazla yolcu ağırlaması bekleniyor. (P.Değ: 4,2 Milyar TL, F/K: 10,8)
- **ISGSY**, bağlı ortaklığı Nevotek'e 1 yıla kadar vadeli 1,86 Milyon TL finansman sağlanmasına karar verdi. (P.Değ: 1,0 Milyar TL, F/K: 73,0)
- **KFEIN**, 25.02.2022 tarihinde başlatılan hisse geri alım programını sonlandırma kararı aldı. Geri alım programı kapsamında 2.159.250 TL karşılığında 119.000 adet (sermayeye oranı %0,60) hisse alımı gerçekleştirildi. (P.Değ: 0,5 Milyar TL, F/K: 20,0)

KAP Haberleri

- **MAKIM**, 47 Milyon TL tutarındaki tevsi yatırımı konusunda alınmış olan Yatırım Teşvik Belgesinin 125 Milyon TL tutarında komple yeni yatırım olarak revize edilmesi konusundaki başvurusu Sanayi Bakanlığı tarafından onaylandı. (P.Değ: 1,4 Milyar TL, F/K: 17,3)
- **TRILC**, Devlet Malzeme Ofisi tarafından açılan tıbbi beşeri ilaç alım ihalesinin Turkfleks markası ile 14.134.842 TL tutarla uhdesinde kaldığını açıkladı. (P.Değ: 1,9 Milyar TL, F/K: 149,0)
- **YEOTK**, GES kurmak amacıyla, 1,2 Milyon TL bedelle, Isparta / Keçiborlu'da 41.526 m2 arsa satın aldı. (P.Değ: 5,5 Milyar TL, F/K: 77,3)

Genel Kurul, Sermaye Artırımı ve Temettüleri

- **OBASE**'nin genel kurulu bugün gerçekleşecek.
- **PENTA**'nın %800 bedelsiz sermaye artırımı bugün gerçekleşecek.

Tedbir Kararları

- **CMBTN, ETILR, MAGEN, ORGE, TRCAS** payları VBTS kapsamında 24.10.2022 seans başından 23.11.2022 seans sonuna kadar açığa satışa ve kredili işlemlere konu edilemeyecek.

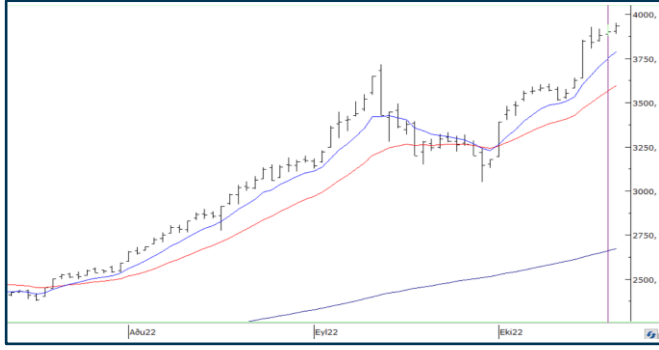
Önemli Haberler

- Çin ekonomisi 3Ç22'de %3,9 (beklenti %3,4) büyüme kaydetse de, Şi Cinping'in üçüncü kez ÇKP Genel Sekreteri seçilmesi ve ardından üst yönetimini tamamen kendine sadık isimlerden oluşturması, Çin varlıklarına sert satışlar getirdi. Çin Şanghay endeksi %1,46 ve Shenzhen endeksi %1,43 geriledi. Diğer Asya-Pasifik hisse endeksleri ise, Fed yetkililerinin politikayı çok fazla sıkılaştırma konusunda endişeli olduğunu bildirmesinin üzerine değer kazandı. Japonya %0,51 ve Güney Kore %0,93 yükseldi.

☀ Seans öncesi ve seans içerisinde açıklanan haberler , ⚡ Seans sonrası açıklanan haberler

Yasal Uyarı: Burada yer alan yatırım bilgi, yorum ve tavsiyeleri yatırım danışmanlığı kapsamında değildir. Yatırım danışmanlığı hizmeti, yetkili kuruluşlar tarafından kişilerin risk ve getiri tercihleri dikkate alınarak kişiye özel sunulmaktadır. Burada yer alan yorum ve tavsiyeler ise genel niteliktedir. Bu tavsiyeler mali durumunuz ile risk ve getiri tercihlerinize uygun olmayabilir. Bu nedenle, sadece burada yer alan bilgilere dayanarak yatırım kararı verilmesi beklentilerinize uygun sonuçlar doğurmayabilir.

BIST100 Teknik Analiz



Bist100 endeksi Cuma gününü %0,87 yükselişle 3934 puanda tamamladı.

Bugün için ilk desteğin 3900'de oluşmasını bekliyoruz. Endeks 3900 üzerinde kaldıkça 4000 hedefine doğru yükselişini sürdürecektir.

3900 desteği altında 3840 ve 3800 desteklerine doğru geri çekilmeler yaşanabilir.

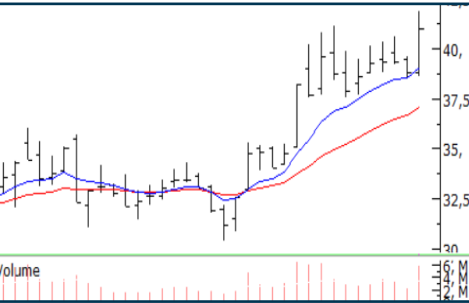
8 günlük üssel ortalamasının belirlediği 3800 aşağı kırılmadığı sürece sahip olunan hisse pozisyonlarının korunmasını öneriyoruz.

VIOP30 Teknik Analiz



Ekim Vade Endeks30 sözleşmesinin, geçen hafta pazartesi günü yaptığı sert yükseliş sonrasında oluşan sıkışma hareketi devam ediyor. Son dört günde sözleşme, ağırlıklı olarak 4250-4350 aralığında dalgalansa da kapanışlar 4300 seviyesine yakın gerçekleşti. İçinde bulunduğumuz sıkışmanın kırılması halinde sert hareketler oluşabilir. 4370 üzeri kapanışlarda sert yukarı, 4270 altı kapanışlarda ise sert aşağı hareket olacağını tahmin ediyoruz. Maliyeti uygun olan uzun pozisyonlar 4200'deki kısa vadeli ortalama desteği aşağı kırılmadığı sürece korunabilir.

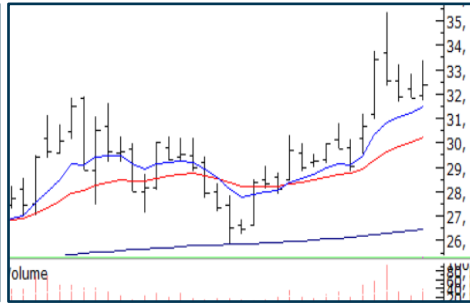
Teknik Analiz Hisse Önerileri



CEMST

Kısa vadeli ortalamasından destek bularak yatay düzeltmesini tamamlayan CEMST, yükselişini sürdürmeyi deniyor.

Hedef Fiyat: 42,30 TL, 45,00 TL
Zarar Kes: 39,50 TL



KOZAA

31,80 TL yatay trendinden destek bulan KOZAA, olumlu trend oluşturmayı deniyor.

Hedef Fiyat: 33,90 TL, 35,40 TL
Zarar Kes: 31,20 TL



SISE

Kısa vadeli ortalaması üzerinde fiyatlanan SISE, zirve tazeleyerek yükselişini sürdürüyor.

Hedef Fiyat: 33,30 TL, 35,20 TL
Zarar Kes: 30,70 TL

Yasal Uyarı: Burada yer alan yatırım bilgi, yorum ve tavsiyeleri yatırım danışmanlığı kapsamında değildir. Yatırım danışmanlığı hizmeti, yetkili kuruluşlar tarafından kişilerin risk ve getiri tercihleri dikkate alınarak kişiye özel sunulmaktadır. Burada yer alan yorum ve tavsiyeler ise genel niteliktedir. Bu tavsiyeler mali durumunuz ile risk ve getiri tercihlerinize uygun olmayabilir. Bu nedenle, sadece burada yer alan bilgilere dayanarak yatırım kararı verilmesi beklentilerinize uygun sonuçlar doğurmayabilir.

Phillip Portföy Yatırım Fonları

Yatırım Fonu Nedir?

Yatırım fonları, birçok bireysel yatırımcının parasının bir havuzda toplandığı ve onlar adına portföy yönetiminin yapıldığı finansal enstrümanlardır. Fonlar, yatırımcının belirlediği farklı risk ve getiri beklentilerine göre değerlendirilirken; hisse senedi, tahvil, repo, kıymetli madenler, emtia ve mevduat gibi farklı araçlar üzerinden değerlendirilmektedir.

Yatırım Fonları Nasıl Alınır?

TEFAS'da işlem gören tüm yatırım fonlarını öncelikle PhillipCapital'de yer alan hesabınız üzerinden alabilir veya hesap açarak kolayca erişim sağlayabilirsiniz. Buna ek olarak Türkiye'deki her banka ve aracı kurum platformlarından alım-satım gerçekleştirilebilir.

PPB / PHILLIP PORTFÖY BİRİNCİ HİSSE SENEDİ FONU

- Fon toplam değerinin en az %80'i devamlı olarak yerli ihraççıların hisse senetlerine yatırılır. Yatırım yapılacak sermaye piyasası araçlarının seçiminde, temel analize dayalı yöntemler kullanılarak gelecekte büyüme ve karlılık vadeden, yeni yatırım iştahına sahip ve getirilerini küçük ortaklarıyla paylaşımına açık, yatırımcı dostu yönetimlerce idare edilen şirketlerin hisselerine, teknik analiz yöntemleriyle alım satım seviyeleri tespit edilerek yatırım yapılır.

Birim Pay Fiyatı	2,258511
Günlük Getiri (%)	1,07%
Yılbaşından bu yana (%)	134,45%
Fon alış valörü	T+1
Fon Satış valörü	T+2

PPS / PHILLIP PORTFÖY BİRİNCİ SERBEST FON

- Fon, yerli ve yabancı para ve sermaye araçlarının spot ve vadeli fiyatlarının, gün içi fiyat dalgalanmalarından doğan arbitraj fırsatlarını kullanarak yatırımcılarına getiri sağlamayı amaçlar. Fon bu fırsatları değerlendirirken risklerini uygun gördüğü yüksek korelasyonlu yurt içi ve yurt dışı finansal ürünler yardımıyla hedge eder.
- Yatırımcıların fondan maksimum verimi almaları için yatırım vadelerini 6 ay ve üzerinde tutmaları tavsiye olunur.*

Birim Pay Fiyatı	1,110971
Günlük Getiri (%)	0,13%
Halka Arz Getiri (%)	11,10%
Fon alış valörü	T+1
Fon Satış valörü	T+2

Fon Portföyündeki Varlıklar: BIST payları ve VIOP sözleşmeleri

PJL / PHILLIP PORTFÖY PARA PİYASASI FONU

- Fon portföyünün tamamı devamlı olarak, vadesine en fazla 184 gün kalmış, likiditesi yüksek para ve sermaye piyasası araçlarından oluşacak ve Fon portföyünün günlük olarak hesaplanan ağırlıklı ortalama vadesi en fazla 45 gün olacaktır.

Birim Pay Fiyatı	1,205632
Günlük Getiri (%)	0,051%
Yılbaşından bu yana (%)	15,00%
Fon alış valörü	T+0
Fon Satış valörü	T+0

Fon Portföyündeki Varlıklar: Borçlanma Senetleri %52,64, T.Repo %20,76, TPP %19,36, Mevduat %4,79, Özel Sektör Kira Sertifikası %2,45

Yasal Uyarı: Burada yer alan yatırım bilgi, yorum ve tavsiyeleri yatırım danışmanlığı kapsamında değildir. Yatırım danışmanlığı hizmeti, yetkili kuruluşlar tarafından kişilerin risk ve getiri tercihleri dikkate alınarak kişiye özel sunulmaktadır. Burada yer alan yorum ve tavsiyeler ise genel niteliktedir. Bu tavsiyeler mali durumunuz ile risk ve getiri tercihlerinize uygun olmayabilir. Bu nedenle, sadece burada yer alan bilgilere dayanarak yatırım kararı verilmesi beklentilerinize uygun sonuçlar doğurmayabilir.

Kod	14	50	RSI	StochS	MACD	CCI	Kod	14	50	RSI	StochS	MACD	CCI
	Günlük H.O.	Günlük H.O.						Günlük H.O.	Günlük H.O.				
AEFES	●	●	●	●	●	●	KARSN	●	●	●	●	●	●
AGHOL	●	●	●	●	●	●	KARTN	●	●	●	●	●	●
AKBNK	●	●	●	●	●	●	KCHOL	●	●	●	●	●	●
AKFGY	●	●	●	●	●	●	KONTR	●	●	●	●	●	●
AKSA	●	●	●	●	●	●	KORDS	●	●	●	●	●	●
AKSEN	●	●	●	●	●	●	KOZAA	●	●	●	●	●	●
ALARK	●	●	●	●	●	●	KOZAL	●	●	●	●	●	●
ALBRK	●	●	●	●	●	●	KRDMD	●	●	●	●	●	●
ALGYO	●	●	●	●	●	●	LOGO	●	●	●	●	●	●
ALKIM	●	●	●	●	●	●	MAVI	●	●	●	●	●	●
ARCLK	●	●	●	●	●	●	MGROS	●	●	●	●	●	●
ASELS	●	●	●	●	●	●	NTHOL	●	●	●	●	●	●
AYDEM	●	●	●	●	●	●	NUGYO	●	●	●	●	●	●
BAGFS	●	●	●	●	●	●	ODAS	●	●	●	●	●	●
BASGZ	●	●	●	●	●	●	OTKAR	●	●	●	●	●	●
BERA	●	●	●	●	●	●	OYAKC	●	●	●	●	●	●
BIMAS	●	●	●	●	●	●	PETKM	●	●	●	●	●	●
BRYAT	●	●	●	●	●	●	PGSUS	●	●	●	●	●	●
BUCIM	●	●	●	●	●	●	PRKAB	●	●	●	●	●	●
CCOLA	●	●	●	●	●	●	PSGYO	●	●	●	●	●	●
CEMTS	●	●	●	●	●	●	QUAGR	●	●	●	●	●	●
CIMSA	●	●	●	●	●	●	SAHOL	●	●	●	●	●	●
DEVA	●	●	●	●	●	●	SASA	●	●	●	●	●	●
DOAS	●	●	●	●	●	●	SELEC	●	●	●	●	●	●
DOHOL	●	●	●	●	●	●	SISE	●	●	●	●	●	●
ECILC	●	●	●	●	●	●	SKBNK	●	●	●	●	●	●
EGEEN	●	●	●	●	●	●	SMRTG	●	●	●	●	●	●
EKGYO	●	●	●	●	●	●	SNGYO	●	●	●	●	●	●
ENJSA	●	●	●	●	●	●	SOKM	●	●	●	●	●	●
ENKAI	●	●	●	●	●	●	TAVHL	●	●	●	●	●	●
ERBOS	●	●	●	●	●	●	TCELL	●	●	●	●	●	●
EREGL	●	●	●	●	●	●	THYAO	●	●	●	●	●	●
FROTO	●	●	●	●	●	●	TKFEN	●	●	●	●	●	●
GARAN	●	●	●	●	●	●	TMSN	●	●	●	●	●	●
GENIL	●	●	●	●	●	●	TOASO	●	●	●	●	●	●
GESAN	●	●	●	●	●	●	TRGYO	●	●	●	●	●	●
GLYHO	●	●	●	●	●	●	TSKB	●	●	●	●	●	●
GOZDE	●	●	●	●	●	●	TSPOR	●	●	●	●	●	●
GSDHO	●	●	●	●	●	●	TTKOM	●	●	●	●	●	●
GUBRF	●	●	●	●	●	●	TTRAK	●	●	●	●	●	●
GWIND	●	●	●	●	●	●	TUKAS	●	●	●	●	●	●
HALKB	●	●	●	●	●	●	TUPRS	●	●	●	●	●	●
HEKTS	●	●	●	●	●	●	TURSG	●	●	●	●	●	●
IPEKE	●	●	●	●	●	●	ULKER	●	●	●	●	●	●
ISCTR	●	●	●	●	●	●	VAKBN	●	●	●	●	●	●
ISDMR	●	●	●	●	●	●	VESBE	●	●	●	●	●	●
ISFIN	●	●	●	●	●	●	VESTL	●	●	●	●	●	●
ISGYO	●	●	●	●	●	●	YATAS	●	●	●	●	●	●
ISMEN	●	●	●	●	●	●	YKBNK	●	●	●	●	●	●
JANTS	●	●	●	●	●	●	YYLGD	●	●	●	●	●	●

Yasal Uyarı: Burada yer alan yatırım bilgi, yorum ve tavsiyeleri yatırım danışmanlığı kapsamında değildir. Yatırım danışmanlığı hizmeti, yetkili kuruluşlar tarafından kişilerin risk ve getiri tercihleri dikkate alınarak kişiye özel sunulmaktadır. Burada yer alan yorum ve tavsiyeler ise genel niteliktedir. Bu tavsiyeler mali durumunuz ile risk ve getiri tercihlerinize uygun olmayabilir. Bu nedenle, sadece burada yer alan bilgilere dayanarak yatırım kararı verilmesi beklentilerinize uygun sonuçlar doğurmayabilir.