

6 Şubat 2024

Açılıştan Kapanışa Piyasalar

BIST	Kapanış 05.02.2024	Günlük Değişim	Yurt Dışı Piyasalar	05.02.2024 (18.10)	06.02.2024 (07:45)	BIST Kapanış Sonrası Değişim
BIST 100	8.776,70	1,28%	S&P 500 Vadeli	4.958,50	4.966,50	0,16%
BIST 30	9.367,19	1,14%	Euro Stoxx 50 CFD	4.663,00	4.688,00	0,54%
BIST Banka	9.751,71	1,67%	ABD 10 Yıllık (bps)	4,15	4,14	-2
BIST Sanayi	13.364,28	1,40%	Brent	76,97	78,13	1,51%
BIST 30 Yakın Vade	9.635,25	1,26%	Ons Altın	2.019,97	2.026,42	0,32%
Türkiye 2 Yıllık (bps)	43,14	1	USDTRY	30,55	30,56	0,03%
Türkiye 10 Yıllık (bps)	27,46	-15	Nikkei 225	36.383,39	36.248,26	-0,37%

Önemli Haberler

- TÜFE** aylık bazda Ağustos ayından beri en yüksek seviyede gerçekleşti ve aylık enflasyonda beş aylık düşüş trendi sona erdi. TÜİK verilerine göre Ocak ayında tüketici fiyatları, asgari ücret artışları ve vergi ayarlamalarının da etkisiyle Aralık ayına göre %6,70 arttı. Ocak ayında yıllık enflasyon ise % 64,86 olarak belirlendi.
- Türkiye Varlık Fonu** 5 yıl vadeli dolar cinsi tahvil ihracı için bankalara yetki verdi.
- ABD'de ISM İmalat Dışı Satın Alma Müdürleri Endeksi (PMI)**, Ocak'ta aylık bazda 2,9 puan artışla 53,4'e çıkarak piyasa beklentilerinin üzerinde gerçekleşti. Hizmet sektöründeki büyümenin hızlandığına işaret eden endeks, geçen yıl Aralık'ta 50,5 olarak kaydedilmişti.
- Ekonomik İşbirliği ve Kalkınma Örgütü (OECD)** bu yıl için küresel ekonomik büyüme tahminini % 2,7'den % 2,9'a yükseltti. Türkiye ekonomisinde ise büyümenin bu yıl %2,9 olması beklenirken, 2025 beklentisi %3,1 oldu.

Ekonomik Takvim

Saat	Veri	Beklenti	Önceki
10:00	Almanya, Fabrika Siparişleri	%-0,1	%0,3
12:30	İngiltere, İnşaat PMI (Ocak)	47,2	46,8
20:00	ABD, FOMC Üyesi Mester'ın Konuşması		

Tedbir Kararları

- KFEIN** paylarında 05/03/2024 seans sonuna kadar brüt takas uygulanacaktır.

Günlük Hisse Önerileri

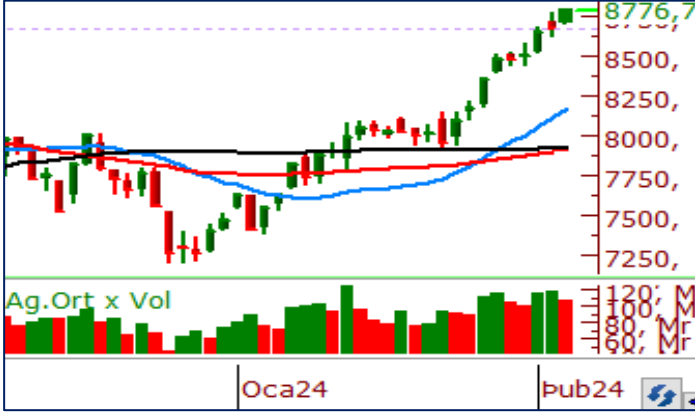
- Günlük hisse önerilerimiz **ALARK**, **ENJSA** ve **THYAO**'dur. Öneriler hakkında detayları görmek için [tıklayabilirsiniz](#).

KAP Haberleri

- **TSKB**, 2023 yılının 4. çeyreğinde geçen yılın aynı dönemine kıyasla %42,7 artış ile 2,0 milyar TL net kar elde etti. Böylelikle 2023 yılının tamamında geçen yılın aynı dönemine kıyasla %73,6 artış ile 7,0 milyar TL net kâr elde etmiş oldu. (P.Değ: 23,3 Milyar TL, F/K: 3,3)
- **ADESE**, Loras Holding A.Ş.'nin 384.000.000 TL olan çıkarılmış sermayesinin 1.200.000.000 TL kayıtlı sermaye tavanı içerisinde, % 100 oranında bedelli artırılarak 768.000.000 TL ye yükseltilmesine ilişkin olarak Loras Holding A.Ş. sermayesindeki sahip olduğu 2.099.244 adet payların rüçhan haklarını bedeli nakden ödemek sureti ile kullandı. (P.Değ: 2,6 Milyar TL, F/K: 1,5)
- **ARDYZ**, Finansal Teknolojiler alanında faaliyet gösteren Oxivo Finansal Teknolojiler A.Ş.'nin de %100 oranında bağlı olduğu Oxivo Grup Bilişim A.Ş.'nin %51 hissesini 42.500.000 TL bedel ile hakim ortak olarak devraldı. (P.Değ: 7,3 Milyar TL, F/K: 13,7)
- **EBEBK**, Ocak 2023'te 4.125.853 olan mağaza ziyaretçi sayısı Ocak 2024'te 4.186.387 oldu. (P.Değ: 10,5 Milyar TL, F/K: 34,0)
- **MGROS**, toplam 17 yeni mağazayı Ocak ayı içerisinde hizmete açtı. Böylelikle 31 Ocak 2024 itibarıyla şirketin toplam mağaza sayısı 3.368 oldu. (P.Değ: 79,3 Milyar TL, F/K: 14,7)
- **VESTL**, %100 bağlı ortaklığı Vestel Ticaret A.Ş. ve Vestel'in ilgili yurt dışı iştiraklerinin davacı sıfatıyla; Samsung, LG grubu şirketleri, Technicolor S.A., TTD International S.A.S ve TDP SP. Z.O.O. şirketlerinin ise davalı sıfatıyla taraf olduğu, Hollanda'da görülen rekabet hukuku kaynaklı toplam 2.053.200.000 Euro tutarlı tazminat davasında, davanın kısmen kabulüne, kısmen reddine karar verildi. Alınan karar uyarınca, davada iki davalının lehine VESTL'e 684.400.000 Euro tutarında tazminat ödemesine hükmedilmiş diğer davalılar yönünden ise dava reddedilmiştir. (P.Değ: 22,1 Milyar TL, F/K: 60,1)

*Bültendeki haberler, Kamuyu Aydınlatma Platformu'na saat 08:30'a kadar gelen haberleri kapsamaktadır.

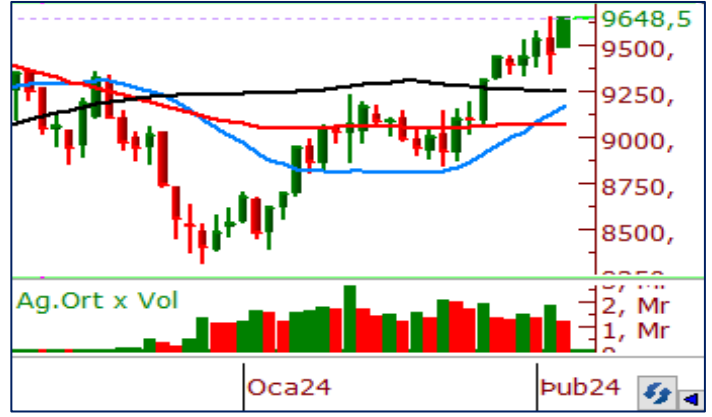
BİST 100 Teknik Analizi



BİST 100 endeksi son işlem gününde 8.695-8.784 puan aralığında hareket ederek günü %1,28 oranında değer kazanımıyla 8.777 puandan tamamladı. Endekste son işlem gününde 68 hisse değer kazanırken 29 hisse değer kaybetti. İşlem hacmi 105,5 milyar TL gerçekleşti.

BİST 100 endeksi, dün tarihi zirvesini yenileyerek gün içerisinde 8.784 puanı test etti. Yeni zirvenin yenilediği haftanın ilk işlem gününde sigorta hisselerinin performansı dikkat çekiciydi. Momentumun korunduğu BİST 100 endeksinde alımların devamında bugün takip edilecek direnç seviyeleri 8.865 ve 9.000 bölgeleri olacaktır. 9.000 seviyesinin psikolojik öneme sahip olduğunu düşünüyoruz. Endekste satışların etkili olması halinde ise 8.660 ve 8.565 seviyeleri destek bölgeleri olarak takip edilebilir.

VİOP 30 Teknik Analizi



Şubat Vadeli Endeks 30 kontratı son işlem gününde 9.491-9.393 puan aralığında hareket ederek günü 9.635 puandan tamamladı. Akşam seansı kapanışı ise 9.648 puandan gerçekleşti.

Şubat vadeli kontratta, haftanın ilk işlem gününde alıcılı bir havanın etkili olduğunu gördük. Gün içerisinde 9.491 bölgesine kadar geri çekilip bu bölgeden destek bulan sözleşme, günü gördüğü en yüksek seviyeye yakın bir seviyeden tamamlamasını olumlu değerlendiriyoruz. Sözleşmede bugün alımların devamı halinde takip edilecek direnç bölgeleri 9.700 ve 9.800 bölgeleri olarak karşımıza çıkıyor. Endeks sözleşmesinde satışların etkili olması halinde ise 9.547 ve 9.435 seviyeleri destek seviyeleri olarak takip edilebilir.

Teknik Analiz Hisse Önerileri



ALARK

105,00 TL direncini aştıktan sonra yükselişlerin hız kazandığı ALARK, dün kısa vadede oluşan 110,00 TL direncini de aşarak günü tamamladı. Hissede 113,00 TL üzerinde fiyatlamalar devam ettiği sürece pozitif havanın devamı gelebilir.

Hedef Fiyat: 117,50 TL
Zarar Kes: 109,50 TL



ENJSA

54,50 TL yatay bölgesinin üzerinde fiyatlandırmayı sürdürmesini olumlu değerlendirdiğimiz ENJSA kısa vadeli ortalamalarının da üzerinde fiyatlanıyor. 54,50 TL yatay bölgesinin üzerinde kalıcılığını koruyabilirse hissede tarihi zirve yenilenebilir.

Hedef Fiyat: 58,00 TL
Zarar Kes: 54,65 TL



THYAO

Son günlerde yükseliş eğilimini koruyan THYAO hissesinde 275,00 TL bölgesini aştıktan sonra yükselişlerin hızlandığını gördük. Dünkü yükselişle birlikte tarihi zirvesini yenileyen hissede kısa vadeli ortalamalar aşağı yönlü kırılmadığı sürece olumlu havanın devamı gelebilir.

Hedef Fiyat: 300,00 TL
Zarar Kes: 283,50 TL

HİSSELER	PİVOT DESTEKLER					PİVOT DİRENÇLER			HİSSELER	PİVOT DESTEKLER					PİVOT DİRENÇLER		
	Destek 1	Destek 2	Destek 3	Kapanış	Pivot	Direnç 1	Direnç 2	Direnç 3		Destek 1	Destek 2	Destek 3	Kapanış	Pivot	Direnç 1	Direnç 2	Direnç 3
AEFES	149,50	145,50	143,50	153,50	151,50	155,50	157,50	161,50	ISMEN	34,93	34,29	33,75	35,56	35,47	36,11	36,65	37,29
AGHOL	234,13	230,97	228,73	237,30	236,37	239,53	241,77	244,93	IZENR	33,96	33,28	32,64	34,64	34,60	35,28	35,92	36,60
AHGAZ	12,99	12,88	12,69	13,11	13,18	13,29	13,48	13,59	IZMDC	6,33	6,21	6,10	6,45	6,44	6,56	6,67	6,79
AKBNK	39,80	39,38	39,04	40,22	40,14	40,56	40,90	41,32	KARSN	9,64	9,55	9,45	9,73	9,74	9,83	9,93	10,02
AKCNS	176,50	173,50	170,50	179,50	179,50	182,50	185,50	188,50	KAYSE	37,16	36,82	36,16	37,50	37,82	38,16	38,82	39,16
AKFYE	19,78	19,18	18,85	20,38	20,11	20,71	21,04	21,64	KCAER	41,49	40,61	39,51	42,38	42,59	43,47	44,57	45,45
AKSA	92,85	91,70	90,40	94,00	94,15	95,30	96,60	97,75	KCHOL	168,03	166,87	164,83	169,20	170,07	171,23	173,27	174,43
AKSEN	36,61	36,09	35,53	37,12	37,17	37,69	38,25	38,77	KLSER	73,72	72,63	71,37	74,80	74,98	76,07	77,33	78,42
ALARK	109,60	106,00	103,20	113,20	112,40	116,00	118,80	122,40	KMPUR	66,28	65,52	64,43	67,05	67,37	68,13	69,22	69,98
ALBRK	4,29	4,21	4,16	4,37	4,34	4,42	4,47	4,55	KONTR	242,80	238,90	235,80	246,70	245,90	249,80	252,90	256,80
ALFAS	102,33	97,87	94,63	106,80	105,57	110,03	113,27	117,73	KONYA	8224,17	8048,33	7784,17	8400,00	8488,33	8664,17	8928,33	9104,17
ARCLK	143,57	141,83	139,77	145,30	145,63	147,37	149,43	151,17	KORDS	84,97	83,78	83,17	86,15	85,58	86,77	87,38	88,57
ASELS	51,45	50,55	49,95	52,35	52,05	52,95	53,55	54,45	KOZAA	49,24	48,47	47,87	50,00	49,84	50,61	51,21	51,98
ASGYO	16,92	16,76	16,45	17,08	17,23	17,39	17,70	17,86	KOZAL	21,18	21,00	20,90	21,36	21,28	21,46	21,56	21,74
ASTOR	123,80	122,00	120,00	125,60	125,80	127,60	129,60	131,40	KRDMD	27,62	27,40	27,02	27,84	28,00	28,22	28,60	28,82
BERA	12,92	12,83	12,73	13,00	13,02	13,11	13,21	13,30	MAVI	143,53	140,97	139,13	146,10	145,37	147,93	149,77	152,33
BIENY	45,71	45,15	44,65	46,26	46,21	46,77	47,27	47,83	MGROS	425,50	413,00	406,75	438,00	431,75	444,25	450,50	463,00
BIMAS	370,67	365,08	361,92	376,25	373,83	379,42	382,58	388,17	MIATK	46,63	43,53	41,99	49,72	48,17	51,27	52,81	55,91
BIOEN	19,73	19,21	18,63	20,26	20,31	20,83	21,41	21,93	ODAS	9,36	9,20	9,04	9,53	9,52	9,68	9,84	10,00
BOBET	37,03	36,79	36,37	37,28	37,45	37,69	38,11	38,35	OTKAR	490,33	482,67	477,83	498,00	495,17	502,83	507,67	515,33
BRSAN	622,67	616,83	605,17	628,50	634,33	640,17	651,83	657,67	OYAKC	62,75	62,20	61,80	63,30	63,15	63,70	64,10	64,65
BRYAT	2783,33	2749,17	2690,83	2817,50	2841,67	2875,83	2934,17	2968,33	PENTA	19,88	19,70	19,34	20,06	20,24	20,42	20,78	20,96
BUCIM	8,05	7,96	7,86	8,13	8,15	8,24	8,34	8,43	PETKM	22,04	21,82	21,60	22,26	22,26	22,48	22,70	22,92
CANTE	18,42	18,24	18,08	18,60	18,58	18,76	18,92	19,10	PGSUS	774,67	763,33	757,17	786,00	780,83	792,17	798,33	809,67
COLLA	560,83	531,67	515,33	590,00	577,17	606,33	622,67	651,83	QUAGR	4,02	4,00	3,99	4,03	4,03	4,05	4,06	4,08
CIMSA	35,07	34,89	34,63	35,26	35,33	35,51	35,77	35,95	SAHOL	75,58	74,62	73,23	76,55	76,97	77,93	79,32	80,28
CWENE	331,42	325,08	321,42	337,75	335,08	341,42	345,08	351,42	SASA	37,69	36,27	35,15	39,10	38,81	40,23	41,35	42,77
DOAS	278,58	272,67	266,58	284,50	284,67	290,58	296,67	302,58	SDTR	371,33	356,17	341,83	386,50	385,67	400,83	415,17	430,33
DOHOL	13,24	13,11	12,95	13,38	13,40	13,53	13,69	13,82	SISE	49,77	49,54	49,10	50,00	50,21	50,44	50,88	51,11
ECILC	49,45	48,91	48,53	50,00	49,83	50,37	50,75	51,29	SKBNK	4,78	4,70	4,61	4,87	4,87	4,95	5,04	5,12
ECZYT	281,83	275,92	272,83	287,75	284,92	290,83	293,92	299,83	SMRTG	63,40	62,40	61,50	64,40	64,30	65,30	66,20	67,20
EGEEN	12728,33	12259,17	11885,83	13197,50	13101,67	13570,83	13944,17	14413,33	SOKM	64,75	63,80	63,10	65,70	65,45	66,40	67,10	68,05
EKGYO	10,01	9,85	9,73	10,17	10,13	10,29	10,41	10,57	TATEN	42,48	41,16	39,66	43,80	43,98	45,30	46,80	48,12
ENERY	149,60	147,70	144,60	151,50	152,70	154,60	157,70	159,60	TAVHL	141,63	139,57	137,13	143,70	144,07	146,13	148,57	150,63
ENJSA	55,18	54,32	53,63	56,05	55,87	56,73	57,42	58,28	TCELL	69,60	69,15	68,60	70,05	70,15	70,60	71,15	71,60
ENKAI	38,25	37,83	37,19	38,68	38,89	39,31	39,95	40,37	THYAO	284,42	279,58	276,67	289,25	287,33	292,17	295,08	299,92
EREGL	43,28	43,04	42,66	43,52	43,66	43,90	44,28	44,52	TKFEN	43,55	42,95	42,13	44,14	44,37	44,97	45,79	46,39
EUPWR	177,10	175,80	173,90	178,40	179,00	180,30	182,20	183,50	TOASO	251,92	249,83	247,17	254,00	254,58	256,67	259,33	261,42
EUREN	16,99	16,88	16,66	17,10	17,21	17,32	17,54	17,65	TSKB	8,22	8,12	7,97	8,33	8,37	8,47	8,62	8,72
FROTO	900,33	887,17	878,33	913,50	909,17	922,33	931,17	944,33	TTKOM	32,95	32,63	32,31	33,28	33,27	33,59	33,91	34,23
GARAN	63,98	63,02	61,78	64,95	65,22	66,18	67,42	68,38	TTRAK	823,33	801,67	785,83	845,00	839,17	860,83	876,67	898,33
GESAN	79,87	78,83	77,72	80,90	80,98	82,02	83,13	84,17	TUKAS	8,41	8,31	8,24	8,52	8,48	8,58	8,65	8,75
GUBRF	143,70	143,10	141,90	144,30	144,90	145,50	146,70	147,30	TUPRS	153,77	152,43	150,57	155,10	155,63	156,97	158,83	160,17
GWIND	26,65	26,33	25,91	26,96	27,07	27,39	27,81	28,13	ULKER	95,27	93,53	91,92	97,00	96,88	98,62	100,23	101,97
HALKB	13,17	13,07	12,93	13,27	13,31	13,41	13,55	13,65	VAKBN	14,02	13,93	13,76	14,11	14,19	14,28	14,45	14,54
HEKTS	17,87	17,41	16,98	18,34	18,30	18,76	19,19	19,65	VESTL	65,12	64,48	63,27	65,75	66,33	66,97	68,18	68,82
IPEKE	36,02	35,34	34,72	36,70	36,64	37,32	37,94	38,62	YEOTK	220,10	216,80	213,40	223,40	223,50	226,80	230,20	233,50
ISCTR	25,55	25,25	24,87	25,86	25,93	26,23	26,61	26,91	YKBNK	22,44	22,20	21,84	22,68	22,80	23,04	23,40	23,64
ISDMR	36,89	36,61	36,09	37,18	37,41	37,69	38,21	38,49	YYLGD	15,71	15,60	15,45	15,82	15,86	15,97	16,12	16,23
ISGYO	17,64	17,53	17,42	17,74	17,75	17,86	17,97	18,08	ZOREN	4,70	4,67	4,62	4,73	4,75	4,78	4,83	4,86

Kod	14	50	RSI	StochS	MACD	CCI	Kod	14	50	RSI	StochS	MACD	CCI
	Günlük H.O.	Günlük H.O.						Günlük H.O.	Günlük H.O.				
AEFES	●	●	●	●	●	●	ISMEN	●	●	●	●	●	●
AGHOL	●	●	●	●	●	●	IZENR	●	●	●	●	●	●
AHGAZ	●	●	●	●	●	●	IZMDC	●	●	●	●	●	●
AKBNK	●	●	●	●	●	●	KARSN	●	●	●	●	●	●
AKCNS	●	●	●	●	●	●	KAYSE	●	●	●	●	●	●
AKFYE	●	●	●	●	●	●	KCAER	●	●	●	●	●	●
AKSA	●	●	●	●	●	●	KCHOL	●	●	●	●	●	●
AKSEN	●	●	●	●	●	●	KLSE	●	●	●	●	●	●
ALARK	●	●	●	●	●	●	KMPUR	●	●	●	●	●	●
ALBRK	●	●	●	●	●	●	KONTR	●	●	●	●	●	●
ALFAS	●	●	●	●	●	●	KONYA	●	●	●	●	●	●
ARCLK	●	●	●	●	●	●	KORDS	●	●	●	●	●	●
ASELS	●	●	●	●	●	●	KOZAA	●	●	●	●	●	●
ASGYO	●	●	●	●	●	●	KOZAL	●	●	●	●	●	●
ASTOR	●	●	●	●	●	●	KRDMD	●	●	●	●	●	●
BERA	●	●	●	●	●	●	MAVI	●	●	●	●	●	●
BIENY	●	●	●	●	●	●	MGROS	●	●	●	●	●	●
BIMAS	●	●	●	●	●	●	MIATK	●	●	●	●	●	●
BIOEN	●	●	●	●	●	●	ODAS	●	●	●	●	●	●
BOBET	●	●	●	●	●	●	OTKAR	●	●	●	●	●	●
BRSAN	●	●	●	●	●	●	OYAKC	●	●	●	●	●	●
BRYAT	●	●	●	●	●	●	PENTA	●	●	●	●	●	●
BUCIM	●	●	●	●	●	●	PETKM	●	●	●	●	●	●
CANTE	●	●	●	●	●	●	PGSUS	●	●	●	●	●	●
CCOLA	●	●	●	●	●	●	QUAGR	●	●	●	●	●	●
CIMSA	●	●	●	●	●	●	SAHOL	●	●	●	●	●	●
CWENE	●	●	●	●	●	●	SASA	●	●	●	●	●	●
DOAS	●	●	●	●	●	●	SDTTR	●	●	●	●	●	●
DOHOL	●	●	●	●	●	●	SISE	●	●	●	●	●	●
ECILC	●	●	●	●	●	●	SKBNK	●	●	●	●	●	●
ECZYT	●	●	●	●	●	●	SMRTG	●	●	●	●	●	●
EGEEN	●	●	●	●	●	●	SOKM	●	●	●	●	●	●
EKGYO	●	●	●	●	●	●	TATEN	●	●	●	●	●	●
ENERY	●	●	●	●	●	●	TAVHL	●	●	●	●	●	●
ENJSA	●	●	●	●	●	●	TCELL	●	●	●	●	●	●
ENKAI	●	●	●	●	●	●	THYAO	●	●	●	●	●	●
EREGL	●	●	●	●	●	●	TKFEN	●	●	●	●	●	●
EUPWR	●	●	●	●	●	●	TOASO	●	●	●	●	●	●
EUREN	●	●	●	●	●	●	TSKB	●	●	●	●	●	●
FROTO	●	●	●	●	●	●	TTKOM	●	●	●	●	●	●
GARAN	●	●	●	●	●	●	TTRAK	●	●	●	●	●	●
GESAN	●	●	●	●	●	●	TUKAS	●	●	●	●	●	●
GUBRF	●	●	●	●	●	●	TUPRS	●	●	●	●	●	●
GWIND	●	●	●	●	●	●	ULKER	●	●	●	●	●	●
HALKB	●	●	●	●	●	●	VAKBN	●	●	●	●	●	●
HEKTS	●	●	●	●	●	●	VESTL	●	●	●	●	●	●
IPEKE	●	●	●	●	●	●	YEOTK	●	●	●	●	●	●
ISCTR	●	●	●	●	●	●	YKBNK	●	●	●	●	●	●
ISDMR	●	●	●	●	●	●	YYLGD	●	●	●	●	●	●
ISGYO	●	●	●	●	●	●	ZOREN	●	●	●	●	●	●