

2 Haziran 2023

Gündem

Euro Bölgesi'nde enerji ve gıda fiyatlarındaki iyileşmenin katkısıyla TÜFE yıllık bazda %7,0'dan %6,1 seviyesine, çekirdek TÜFE de %5,6'dan %5,3 seviyesine geriledi. Enflasyondaki gerilemeye karşın ECB'nin önümüzdeki toplantılarda faiz artırımlarını sürdürmesi bekleniyor. Temsilciler Meclisi'nin ardından ABD Senatosu da borç tavanı anlaşmasını onayladı. ADP istihdam değişimi beklentilerin üzerinde gelerek güçlü bir istihdam piyasasına işaret ederken, bugün ABD'de tarım dışı istihdam rakamları açıklanacaktır. Yurt içinde ise ekonomi yönetimi ve yeni kabineye ilişkin gelişmeler gündemdeki yerini ve önemini koruyor.

Piyasa Beklentisi

Sıkılaşma ve resesyon kaynaklı endişelerle hafta içerisinde zayıf bir seyrin kaydedildiği küresel hisse piyasalarında dün pozitif bir fiyatlama etkili oldu. ABD borç tavanı anlaşması ve bazı Fed üyelerinden gelen faiz artışlarını durdurma sinyali risk iştahını destekledi. Fed üyelerinin açıklamaları sonrasında faiz artış endişeleri bir miktar yatıştı. BIST-100 Endeksi de dün günü %1,49 oranında yükselişle tamamladı. ABD borsaları günü yükselişlerle tamamlarken, ABD vadelilerinde bu sabah hafif alıcılı bir seyir izleniyor. Asya piyasalarında yeşil bir renk hâkim. Avrupa vadeli ve CFD kontratları hafif alıcılı açılışlara işaret ediyor. BIST- 100 Endeksi'nin güne pozitif bir açılışla başlamasını bekliyoruz.

Ekonomik Takvim

Saat	Veri	Beklenti	Önceki
15:30	ABD, Tarım Dışı İstihdam	195 Bin	253 Bin
15:30	ABD, Ortalama Saatlik Kazançlar (Aylık)	0,3%	0,5%
15:30	ABD, İşsizlik Oranı	3,5%	3,4%

Önemli Haberler

- ABD Senatosu, borç limitinin artırılarak ülkenin temerrüde düşmesini önleyecek yasa tasarısını onayladı..
- ABD'de özel sektör istihdamı Mayıs ayında 278 bin artarak 170 binlik beklentiyi aştı ve dayanıklı bir işgücü piyasasına işaret etti. ABD'de ISM imalat endeksi Mayıs ayında 47,1'den 46,9'a geriledi. İmalat endeksinde devam eden gerileme ekonominin bu yıl resesyona gireceğine yönelik endişeleri gündemde tutuyor.

SPK Bülteni

- SPK **A1 Capital Yatırım Menkul Değerler A.Ş., Forte Bilgi İletişim Teknolojileri ve Savunma Sanayi A.Ş., Pasifik Eurasia Lojistik Dış Ticaret A.Ş., Katılımevrim Tasarruf Finansman A.Ş.**'nin halka arzlarını onayladı.
- SPK **TTRAK, KLRHO, DNISI, AHGAZ** ve **ALGYO'nun** bedelsiz sermaye artırımlarını onayladı.

Genel Kurul – Sermaye Artırımı ve Temettüleri

- ATLAS, AVGYO, AVTUR, MTRYO** genel kurul toplantıları bugün gerçekleşecek.

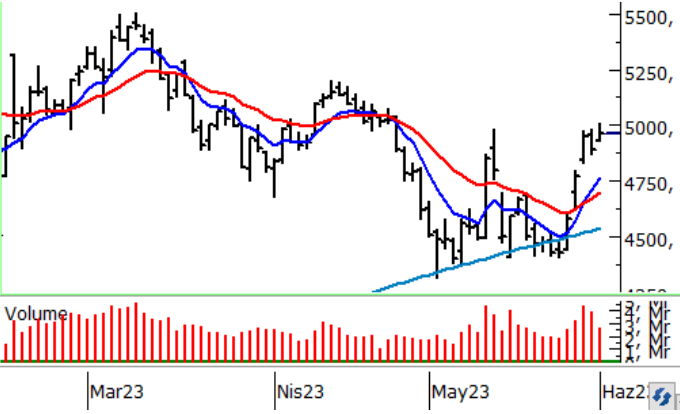
KAP Haberleri

- ⚙️ **BRSLM**, şirket ve bağlı ortaklıkları Erde Mühendislik A.Ş. ile Solar Santral Enerji A.Ş.'nin 31 Mart 2023 tarihi itibarıyla 2.105 milyon TL olan Backlog tutarı (devam eden projelerin kalan iş hacmi), Mayıs 2023 itibarıyla yaklaşık 3.406 milyon TL'ye yükseldi. (P.Değ: 2,2 Milyar TL, F/K: 9,7)
- ⚙️ **CONSE**, % 100 bağlı ortaklığı Edusa Atık A.Ş.'nin ödenmiş sermayesinin 93.000.000-TL'ye artırılması işlemi bugün tescil edilerek tamamlanmış olup, söz konusu artışın nakit kısmı şirketin Edusa'dan olan alacaklarının sermayeye eklenmesi yolu ile karşılandı. (P.Değ: 2,3 Milyar TL, F/K: 47,7)
- ⚙️ **KCAER**, gelecek yıllardaki büyüme hedeflerini gerçekleştirmek için yüksek katma değerli ürünlerin toplam satış hacmimizdeki payını artırmak üzere 2023 yılında Aliğa A1 ve Aliğa A2 Fabrikalarında gerçekleştirmeyi hedeflediği yeni ürün, revizyon ve modernizasyon yatırımlarının ilk fazını Mayıs ayı içinde tamamladı ve Aliğa A2 Fabrikası yeni üretim hatları ile 23 Mayıs 2023 tarihinden itibaren seri üretime başladı. (P.Değ: 10,8 Milyar TL, F/K: 12,8)
- ⚙️ **METUR**, %140,74 oranında bedelli sermaye artırımı kararı aldı. (P.Değ: 0,2 Milyar TL, F/K: 9,3)
- ⚙️ **ORGE**, 1 Haziran 2023 tarihli analist sunumu'nu yayınladı. Sunumda yer alan bilgilere göre ekonomik, jeopolitik ve siyasi risklerin etkisinin yeni yatırımlar ve sektör üzerindeki etkisinin minimize olması kaydıyla, şirketin almayı planladığı yeni taahhüt işlerinin realize olması halinde hasılatında 50 ortalama çalışan sayısında 20 faaliyet karında 50 seviyesinde artış beklentisi bulunmaktadır. (P.Değ: 1,9 Milyar TL, F/K: 5,5)
- ⚙️ **PRKME**, Bağlı ortaklığı Konya Ilgın Elektrik A.Ş. ile ilişkili şirketlerinden Eti Soda A.Ş. arasında 30 Haziran 2022 tarihinde imzalanmış olan yürürlükteki kömür satış sözleşmesi, Eti Soda ile karşılıklı mutabık kalınmak suretiyle sonlandırılarak, mevcut piyasa koşulları gözetilerek revize edilen sözleşme şartlarına ilişkin gerekli onay süreçlerinin tamamlanması kaydıyla 1 Haziran 2023 tarihi itibarıyla geçerli olacak 1 yıl süreli yeni bir kömür alım-satım sözleşmesi imzaladı. (P.Değ: 2,3 Milyar TL, F/K: 5,7)

KAP Haberleri

- ⚙️ **PSGYO**, portföyünde bulunan, İstanbul'daki "Next Level İstanbul", "Next Level Country" ve "Next Level Kemer" projelerinin satışlarına başladı. (P.Değ: 7,1 Milyar TL, F/K: 2,1)
- ⚙️ **TTRAK**, %87,50 oranında bedelsiz sermaye artırımı SPK tarafından onaylandı. (P.Değ: 36,8 Milyar TL, F/K: 9,5)
- ⚙️ **VESBE**, hisse başına net 0,19 TL kâr payı dağıtma kararı aldı. Ödeme 31 Temmuz'da gerçekleşecek. (P.Değ: 17,9 Milyar TL, F/K: 14,1)
- ⚙️ **YKBNK**, 367 gün vadeli 201,5 milyon ABD Doları ve 353,4 milyon Avro tutarında iki ayrı dilimden oluşan yaklaşık toplam 580 milyon ABD Doları sosyal sendikasyon kredisi anlaşması imzaladı. Toplam maliyet ABD Doları ve Avro için sırasıyla SOFR + %4,25 ve Euribor + %4,00 olarak gerçekleşmiştir. (P.Değ: 88,9 Milyar TL, F/K: 1,5)
- ⚙️ **QUAGR**, yurtiçi bir müşterisi tarafından yapılan Hatay Gülderen TOKİ 2313 Konutları kapsamında 639 adet konut inşaatı için 30/05/2023 tarihinde KDV dahil 7.838.386 TL tutarında satış sözleşmesi imzaladı. Şirketin son dört çeyrek hasılatı 4,6 Milyar TL'dir. (P.Değ: 20,1 Milyar TL, F/K: 12,2)

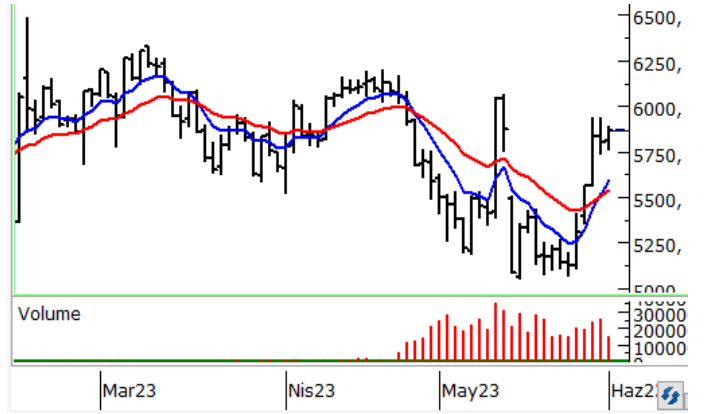
BIST100 Teknik Analizi



Seçim sonrası azalan belirsizlik ortamının katkısıyla BIST-100 Endeksi'nde yükselişler öne çıkıyor. Ekonomi yönetimine ilişkin gelişmeler piyasaların seyri üzerinde belirleyici olacaktır. BIST-100 Endeksi dün günü %1,49 oranında değer kazanımıyla 4.960 puandan tamamladı.

Gün içerisinde 5.007 seviyesini test eden ancak 5.000 puan üzerinde tutunma sağlayamayan endekste kısa vadede bu seviyeyi direnç olarak izlemeye devam edeceğiz. 5.000 puan üzeri tutunmalarda güç kazanan alımlarla 5.200 seviyesine doğru yükselişler yaşanabilir. 5.000 altında kaldığı sürece 4.870 ve 100 günlük üssel ortalama (4.791) ilk önemli destek noktalarıdır. Ortalama altında satışların hız kazandığı görülebilir.

VIOP 30 Teknik Analizi



Haziran Vadeli Endeks30 sözleşmesi gün içerisinde 5.761 – 5.890 seviyeleri arasında hareket ederek günü %0,42 oranında yükselişle 5.817 seviyesinden tamamladı. Akşam seans kapanışı ise 5.867 puandan gerçekleşti.

Sözleşmede hafta içerisinde güçlü bir direnç olarak çalışan 5.940 seviyesini takip edeceğiz. 5.940 üzerinde tutunma sağlanmadan yukarı yönlü pozisyon alımını riskli buluyoruz. 5.940 üzerinde tutunma sağlanır ve devamında 6.000 seviyesi aşılabilirse 6.065 – 6.135 ve 6.200 hedefli yükselişler yaşanabilir. Olası geri çekilmelerde ise 5.800 ve 5.737 seviyeleri kısa vadeli destek noktalarıdır. 5.737 altında 5.595 ve 5.500 yatay trendlerine doğru geri çekilmeler gündeme gelebilir. Ekonomi yönetimine ilişkin gelişmeler fiyatlamalar üzerinde belirleyici olacaktır.

Teknik Analiz Hisse Önerileri



CIMSA

Çimento sektörüne olan ilgi korunurken, yurt içindeki pozitif hava da sektör hisselerini desteklemeye devam ediyor. CIMSA hissesi kısa vadeli ortalamaları üzerindeki seyrini sürdürüyor.

Hedef Fiyat: 115,30 TL, 117,60 TL
Zarar Kes: 108,60 TL



ENKAI

Yurt içinde güç kazanan alım iştahına bağlı olarak hafta içerisinde toparlanma çabasının gözlemlendiği ENKAI hissesinde 100 günlük ortalama (27,06) üzerinde yükselişlerin devamı beklenebilir.

Hedef Fiyat 27,00 TL, 27,90 TL
Zarar Kes: 25,00 TL



PETKM

PETKM hissesi dün günü 200 günlük üssel ortalamasının (14,13) hemen üzerinde 14,16 TL'den kapattı. Ortalama üzerinde kaldığı sürece yükselişlerin devamı beklenebilir.

Hedef Fiyat: 14,58 TL, 14,90 TL
Zarar Kes: 13,72 TL

BIST	Kapanış 01.06.2023	Değişim (%)	Yılbaşı Değişim (%)
BIST 100	4.960	1,49	-9,97
BIST 30	5.446	1,3	-8,39
BIST Banka	4.388	2,58	-12,72
BIST Sanayi	8.193	1,14	-7,98
BIST 30 Yakın Vade	5.817	0,42	
Yurt Dışı Piyasalar	Veri (08:45)	Değişim (%)	Yılbaşı Değişim (%)
Dow Jones	33.062	0,47	-0,26
S&P 500	4.221	0,99	9,94
NASDAQ	13.101	1,28	25,17
Almanya DAX	15.854	1,21	13,86
Fransa CAC 40	7.137	0,55	10,25
İngiltere FTSE 100	7.490	0,59	0,52
NIKKEI 225	31.469	1,03	20,60
Shanghai Comp	3.224	0,62	4,37
Hang Seng	18.858	3,52	-4,67
Tahvil Piyasaları	Veri (08:45)	Değişim (bps)	Yılbaşı Değişim (bps)
Türkiye 2 Yıllık	11,82	18,0	185,0
Türkiye 10 Yıllık	9,09	-1,0	-74,0
ABD 2 Yıllık	4,35	1,7	-7,0
ABD 10 Yıllık	3,62	1,7	-26,3
Almanya 2 Yıllık	2,71	-0,3	-1,7
Almanya 10 Yıllık	2,25	-3,4	-32,2
Döviz Piyasaları	Veri (08:45)	Değişim (%)	Yılbaşı Değişim (%)
USD/TRY	20,91	0,47	11,76
EUR/TRY	22,51	0,53	12,41
GBP/TRY	26,21	-0,29	15,83
EUR/USD	1,08	0,07	0,65
USD/JPY	138,93	0,10	6,07
Dolar Endeksi (DXY)	103,53	0,00	0,01
Emtia	Veri (08:45)	Değişim (%)	Yılbaşı Değişim (%)
Altın (\$/ons)	1.981,43	0,21	8,66
Gram Altın (TL)	1.331,80	0,65	21,42
Gümüş (\$/ons)	23,99	0,44	0,24
Brent (\$/varil)	74,93	0,77	-11,14

BIST100 Yükselenler	Kapanış	Günlük Değ. (%)	Hacim (Mln TL)
BERA	10,81	7,46%	131,42
AKFGY	3,77	7,10%	183,93
ECILC	29,52	6,65%	174,82
BRYAT	952,30	5,81%	224,78
AGHOL	101,00	5,59%	183,81
VESTL	47,24	5,16%	471,13
KMPUR	86,10	5,00%	79,13
ZOREN	5,17	4,87%	477,17
ARCLK	100,80	4,67%	613,85
SMRTG	80,10	4,64%	700,64

BIST100 Düşenler	Kapanış	Günlük Değ. (%)	Hacim (Mln TL)
TOASO	206,50	-3,73%	1.329,54
ENJSA	30,48	-1,68%	322,56
KOZAA	44,42	-1,51%	1.131,80
IPEKE	27,04	-1,46%	147,86
TURSG	11,03	-1,25%	38,59
AKSEN	33,76	-0,82%	365,98
DOAS	142,00	-0,63%	314,47
ASUZU	158,70	-0,50%	71,62
TMSN	56,60	-0,35%	65,61
CCOLA	230,80	-0,22%	205,17

BIST100 Hacmi Artanlar	Hacim Değişim	Kapanış	Günlük Değ. (%)
KONTR	178,4%	144,80	1,26
AGHOL	174,6%	101,00	5,59
KCAER	137,4%	16,43	0,92
ALBRK	133,5%	2,58	3,20
ZOREN	108,3%	5,17	4,87

BIST100 Hacmi Azalanlar	Hacim Değişim	Kapanış	Günlük Değ. (%)
ISDMR	-70,7%	33,30	-0,18
ULUUN	-59,6%	24,52	2,59
EREGL	-56,7%	33,32	0,85
TKFEN	-55,6%	30,42	2,08
SNGYO	-53,9%	2,46	1,23

***Hacim değişimleri son 3 aylık ortalamaya göre hesaplanmıştır.**

PHİLLİP PORTFÖY FONLARI

Fon adı	BİRİNCİ HİSSE SENEDİ FONU	Fon adı	BİRİNCİ SERBEST FON	Fon adı	PARA PİYASASI FONU
Fon Kodu	PPB	Fon Kodu	PPS	Fon Kodu	PJL
Birim Pay Fiyatı	2,829027	Birim Pay Fiyatı	1,233238	Birim Pay Fiyatı	1,379583
2022 yılı başından bu yana getiri	193,68%	Halka Arz Getiri (11.05.2022)	23,32%	Yıllıklandırılmış Getiri	30,05%
Fon Alış Valörü	T+1	Fon Alış Valörü	T+1	Fon Alış Valörü	T+0
Fon Satış Valörü	T+2	Fon Satış Valörü	T+2	Fon Satış Valörü	T+0

Burada yer alan yatırım bilgi, yorum ve tavsiyeleri yatırım danışmanlığı kapsamında değildir. Yatırım danışmanlığı hizmeti, yetkili kuruluşlar tarafından kişilerin risk ve getiri tercihleri dikkate alınarak kişiye özel sunulmaktadır. Burada yer alan yorum ve tavsiyeler ise genel niteliktedir. Bu tavsiyeler mali durumunuz ile risk ve getiri tercihlerinize uygun olmayabilir. Bu nedenle, sadece burada yer alan bilgilere dayanılarak yatırım kararı verilmesi beklentilerinize uygun sonuçlar doğurmayabilir

HİSSELER	PİVOT DESTEKLER					PİVOT DİRENÇLER			HİSSELER	PİVOT DESTEKLER					PİVOT DİRENÇLER		
	Destek 1	Destek 2	Destek 3	Kapanış	Pivot	Direnç 1	Direnç 2	Direnç 3		Destek 1	Destek 2	Destek 3	Kapanış	Pivot	Direnç 1	Direnç 2	Direnç 3
AEFES	57,73	57,27	56,33	58,20	58,67	59,13	60,07	60,53	KARSN	8,52	8,43	8,26	8,62	8,69	8,78	8,95	9,04
AGHOL	93,93	92,22	90,38	95,65	95,77	97,48	99,32	101,03	KCAER	15,52	14,76	14,38	16,28	15,90	16,66	17,04	17,80
AKBNK	15,48	15,15	14,51	15,80	16,12	16,45	17,09	17,42	KCHOL	78,02	77,23	75,67	78,80	79,58	80,37	81,93	82,72
AKFGY	3,49	3,45	3,39	3,52	3,55	3,59	3,65	3,69	KERVY	7,98	7,78	7,44	8,19	8,32	8,52	8,86	9,06
AKSA	63,03	62,22	60,78	63,85	64,47	65,28	66,72	67,53	KLRHO	33,85	31,69	30,49	36,00	35,05	37,21	38,41	40,57
AKSEN	32,48	30,92	30,14	34,04	33,26	34,82	35,60	37,16	KMPUR	79,92	77,83	75,57	82,00	82,18	84,27	86,53	88,62
ALARK	65,09	63,12	61,72	67,05	66,49	68,45	69,85	71,82	KONTR	132,93	122,87	117,83	143,00	137,97	148,03	153,07	163,13
ALBRK	2,48	2,47	2,43	2,50	2,52	2,53	2,57	2,58	KONYA	3135,47	3012,73	2885,47	3258,20	3262,73	3385,47	3512,73	3635,47
ALFAS	320,30	315,00	306,60	325,60	328,70	334,00	342,40	347,70	KORDS	65,00	64,20	62,60	65,80	66,60	67,40	69,00	69,80
ALKIM	25,85	25,33	24,85	26,38	26,33	26,85	27,33	27,85	KOZAA	43,59	42,09	40,31	45,10	45,37	46,87	48,65	50,15
ARCLK	95,00	93,70	91,35	96,30	97,35	98,65	101,00	102,30	KOZAL	21,77	20,53	19,81	23,02	22,49	23,73	24,45	25,69
ASELS	46,61	45,71	44,33	47,50	47,99	48,89	50,27	51,17	KRDMD	17,27	16,96	16,36	17,57	17,87	18,18	18,78	19,09
ASUZU	152,23	144,97	139,93	159,50	157,27	164,53	169,57	176,83	KZBGY	17,41	17,08	16,63	17,75	17,86	18,19	18,64	18,97
AYDEM	13,25	13,02	12,86	13,47	13,41	13,64	13,80	14,03	MAVI	52,95	51,90	50,80	54,00	54,05	55,10	56,20	57,25
BAGFS	23,33	22,79	22,33	23,86	23,79	24,33	24,79	25,33	MGROS	170,27	168,03	165,67	172,50	172,63	174,87	177,23	179,47
BASGZ	12,06	11,94	11,76	12,18	12,24	12,36	12,54	12,66	ODAS	6,47	6,32	6,08	6,62	6,71	6,86	7,10	7,25
BERA	9,92	9,78	9,56	10,06	10,14	10,28	10,50	10,64	OTKAR	162,97	158,93	155,97	167,00	165,93	169,97	172,93	176,97
BIMAS	139,73	138,47	137,03	141,00	141,17	142,43	143,87	145,13	OYAKC	39,91	38,47	36,97	41,34	41,41	42,85	44,35	45,79
BIOEN	13,50	12,82	12,37	14,17	13,95	14,63	15,08	15,76	PETKM	13,76	13,52	13,34	13,99	13,94	14,18	14,36	14,60
BRYAT	887,97	875,93	861,87	900,00	902,03	914,07	928,13	940,17	PGSUS	450,40	442,00	431,50	458,80	460,90	469,30	479,80	488,20
BUCIM	5,61	5,52	5,32	5,71	5,81	5,90	6,10	6,19	PSGYO	6,37	6,10	5,89	6,65	6,58	6,85	7,06	7,33
CCOLA	228,27	225,23	222,57	231,30	230,93	233,97	236,63	239,67	SAHOL	37,99	37,39	36,63	38,60	38,75	39,35	40,11	40,71
CEMTS	8,53	8,08	7,42	8,99	9,19	9,64	10,30	10,75	SASA	53,15	52,30	51,45	54,00	54,00	54,85	55,70	56,55
CIMSA	104,07	100,03	94,57	108,10	109,53	113,57	119,03	123,07	SELEC	33,00	32,48	31,96	33,52	33,52	34,04	34,56	35,08
DOAS	140,37	137,83	136,37	142,90	141,83	144,37	145,83	148,37	SISE	39,73	39,11	37,91	40,36	40,93	41,55	42,75	43,37
DOHOL	8,18	8,02	7,72	8,33	8,48	8,64	8,94	9,10	SKBNK	2,34	2,31	2,25	2,38	2,40	2,43	2,49	2,52
ECILC	27,23	26,77	26,27	27,68	27,73	28,19	28,69	29,15	SMRTG	74,55	72,55	70,10	76,55	77,00	79,00	81,45	83,45
EGEEN	4592,97	4528,73	4457,47	4657,20	4664,23	4728,47	4799,73	4863,97	SNGYO	2,40	2,36	2,32	2,43	2,44	2,48	2,52	2,56
EKGYO	7,01	6,90	6,70	7,11	7,21	7,32	7,52	7,63	SOKM	27,01	26,81	26,49	27,20	27,33	27,53	27,85	28,05
ENJSA	30,13	29,27	28,83	31,00	30,57	31,43	31,87	32,73	TAVHL	75,97	74,28	72,92	77,65	77,33	79,02	80,38	82,07
ENKAI	25,41	24,95	24,23	25,86	26,13	26,59	27,31	27,77	TCELL	32,91	32,31	31,19	33,50	34,03	34,63	35,75	36,35
ERBOS	114,03	111,77	110,03	116,30	115,77	118,03	119,77	122,03	THYAO	141,93	140,07	136,33	143,80	145,67	147,53	151,27	153,13
EREGL	32,50	31,96	30,88	33,04	33,58	34,12	35,20	35,74	TKFEN	29,38	28,96	28,16	29,80	30,18	30,60	31,40	31,82
EUREN	8,99	8,88	8,77	9,09	9,10	9,21	9,32	9,43	TKNSA	17,41	17,18	16,76	17,65	17,83	18,06	18,48	18,71
FENER	46,47	45,09	42,97	47,86	48,59	49,97	52,09	53,47	TMSN	53,93	51,07	47,98	56,80	57,02	59,88	62,97	65,83
FROTO	562,47	551,73	541,47	573,20	572,73	583,47	593,73	604,47	TOASO	208,10	201,70	197,40	214,50	212,40	218,80	223,10	229,50
GARAN	26,42	26,06	25,34	26,78	27,14	27,50	28,22	28,58	TSKB	4,05	3,99	3,90	4,10	4,14	4,20	4,29	4,35
GENIL	38,41	36,65	34,81	40,16	40,25	42,01	43,85	45,61	TTKOM	15,67	15,30	14,76	16,03	16,21	16,58	17,12	17,49
GESAN	56,38	52,87	50,68	59,90	58,57	62,08	64,27	67,78	TTRAK	643,07	624,73	608,77	661,40	659,03	677,37	693,33	711,67
GLYHO	7,90	7,67	7,51	8,13	8,06	8,29	8,45	8,68	TUKAS	13,41	12,83	12,42	13,98	13,82	14,40	14,81	15,39
GSDHO	2,75	2,71	2,65	2,79	2,81	2,85	2,91	2,95	TUPRS	65,90	64,80	62,60	67,00	68,10	69,20	71,40	72,50
GUBRF	254,83	250,67	247,33	259,00	258,17	262,33	265,67	269,83	TURSG	10,80	10,43	10,16	11,17	11,07	11,44	11,71	12,08
GWIND	16,83	16,17	15,51	17,49	17,49	18,15	18,81	19,47	ULKER	32,98	32,16	31,62	33,80	33,52	34,34	34,88	35,70
HALKB	12,43	12,19	11,73	12,67	12,89	13,13	13,59	13,83	ULUUN	23,12	22,34	21,68	23,90	23,78	24,56	25,22	26,00
HEKTS	27,09	26,33	25,69	27,86	27,73	28,49	29,13	29,89	VAKBN	9,16	8,95	8,54	9,38	9,57	9,78	10,19	10,40
IPEKE	26,36	25,28	24,30	27,44	27,34	28,42	29,40	30,48	VESBE	10,84	10,71	10,46	10,98	11,09	11,22	11,47	11,60
ISCTR	10,96	10,76	10,38	11,15	11,34	11,54	11,92	12,12	VESTL	43,75	42,59	41,47	44,92	44,87	46,03	47,15	48,31
ISDMR	32,49	31,61	30,37	33,36	33,73	34,61	35,85	36,73	YKBNK	9,88	9,55	9,18	10,20	10,25	10,58	10,95	11,28
ISGYO	8,80	8,69	8,53	8,90	8,96	9,07	9,23	9,34	YYLGD	23,24	22,68	22,14	23,80	23,78	24,34	24,88	25,44
IZMDC	5,08	5,00	4,84	5,17	5,24	5,32	5,48	5,56	ZOREN	4,73	4,53	4,33	4,93	4,93	5,13	5,33	5,53

Kod	14 Günlük H.O.	50 Günlük H.O.	RSI	StochS	MACD	CCI	Kod	14 Günlük H.O.	50 Günlük H.O.	RSI	StochS	MACD	CCI
AEFES	●	●	●	●	●	●	KARSN	●	●	●	●	●	●
AGHOL	●	●	●	●	●	●	KCAER	●	●	●	●	●	●
AKBNK	●	●	●	●	●	●	KCHOL	●	●	●	●	●	●
AKFGY	●	●	●	●	●	●	KERVY	●	●	●	●	●	●
AKSA	●	●	●	●	●	●	KLRHO	●	●	●	●	●	●
AKSEN	●	●	●	●	●	●	KMPUR	●	●	●	●	●	●
ALARK	●	●	●	●	●	●	KONTR	●	●	●	●	●	●
ALBRK	●	●	●	●	●	●	KORDS	●	●	●	●	●	●
ALGYO	●	●	●	●	●	●	KOZAA	●	●	●	●	●	●
ALKIM	●	●	●	●	●	●	KOZAL	●	●	●	●	●	●
ARCLK	●	●	●	●	●	●	KRDMD	●	●	●	●	●	●
ASELS	●	●	●	●	●	●	KZBGY	●	●	●	●	●	●
ASUZU	●	●	●	●	●	●	MAVI	●	●	●	●	●	●
AYDEM	●	●	●	●	●	●	MGROS	●	●	●	●	●	●
BAGFS	●	●	●	●	●	●	NTHOL	●	●	●	●	●	●
BASGZ	●	●	●	●	●	●	ODAS	●	●	●	●	●	●
BERA	●	●	●	●	●	●	OTKAR	●	●	●	●	●	●
BIMAS	●	●	●	●	●	●	OYAKC	●	●	●	●	●	●
BIOEN	●	●	●	●	●	●	PETKM	●	●	●	●	●	●
BRYAT	●	●	●	●	●	●	PGSUS	●	●	●	●	●	●
BUCIM	●	●	●	●	●	●	PSGYO	●	●	●	●	●	●
CCOLA	●	●	●	●	●	●	SAHOL	●	●	●	●	●	●
CEMST	●	●	●	●	●	●	SASA	●	●	●	●	●	●
CIMSA	●	●	●	●	●	●	SELEC	●	●	●	●	●	●
DOAS	●	●	●	●	●	●	SISE	●	●	●	●	●	●
DOHOL	●	●	●	●	●	●	SKBNK	●	●	●	●	●	●
ECILC	●	●	●	●	●	●	SMRTG	●	●	●	●	●	●
EGEEN	●	●	●	●	●	●	SNGYO	●	●	●	●	●	●
EKGYO	●	●	●	●	●	●	SOKM	●	●	●	●	●	●
ENJSA	●	●	●	●	●	●	TAVHL	●	●	●	●	●	●
ENKAI	●	●	●	●	●	●	TCELL	●	●	●	●	●	●
ERBOS	●	●	●	●	●	●	THYAO	●	●	●	●	●	●
EREGL	●	●	●	●	●	●	TKFEN	●	●	●	●	●	●
EUREN	●	●	●	●	●	●	TKNSA	●	●	●	●	●	●
FENER	●	●	●	●	●	●	TMSN	●	●	●	●	●	●
FROTO	●	●	●	●	●	●	TOASO	●	●	●	●	●	●
GARAN	●	●	●	●	●	●	TSKB	●	●	●	●	●	●
GESAN	●	●	●	●	●	●	TSPOR	●	●	●	●	●	●
GLYHO	●	●	●	●	●	●	TTKOM	●	●	●	●	●	●
GSDHO	●	●	●	●	●	●	TTRAK	●	●	●	●	●	●
GUBRF	●	●	●	●	●	●	TUKAS	●	●	●	●	●	●
GWIND	●	●	●	●	●	●	TUPRS	●	●	●	●	●	●
HALKB	●	●	●	●	●	●	TURSG	●	●	●	●	●	●
HEKTS	●	●	●	●	●	●	ULKER	●	●	●	●	●	●
IPEKE	●	●	●	●	●	●	VAKBN	●	●	●	●	●	●
ISCTR	●	●	●	●	●	●	VESBE	●	●	●	●	●	●
ISDMR	●	●	●	●	●	●	VESTL	●	●	●	●	●	●
ISFIN	●	●	●	●	●	●	YKBNK	●	●	●	●	●	●
ISGYO	●	●	●	●	●	●	YYLGD	●	●	●	●	●	●
JANTS	●	●	●	●	●	●	ZOREN	●	●	●	●	●	●