

25 Temmuz 2023

Gündem

Haftanın ilk işlem gününde küresel çapta temmuz ayına ilişkin öncü PMI rakamları açıklandı. Euro Bölgesi'nde imalat PMI 43,4'ten 42,7 seviyesine, hizmet PMI 52,0'dan 51,1 seviyesine düşüş kaydetti. Bölgenin en büyük ekonomisi olan Almanya'da imalat PMI 38,8 ile pandemiden bu yana en düşük seviyesini gördü. Avrupa'da imalat sektöründe gözlenen zayıflama resesyon kaynaklı endişeleri de gündemde tutuyor. ABD'de hizmet PMI 54,4'ten 52,4 seviyesine geriledi. İmalat PMI ise sürpriz bir şekilde 46,3'ten 49,0'a toparlanma gösterse de eşik değer olan 50,0 seviyesinin altında kaldı. Küresel piyasalar halihazırda yarın sona erecek Fed toplantısına odaklanmış durumda.

Piyasa Beklentisi

Pazartesi günü ABD borsalarında hafif alıcılı bir fiyatlamaya etkili olurken, öncü PMI rakamlarının ekonomik zayıflama işaret ettiği Avrupa borsalarında karışık bir görünüm öne çıktı. Bu haftaki Fed ve ECB toplantıları, sıkılaştırma beklentileri ve resesyon endişelerini şekillendirerek küresel hisse piyasalarının seyri üzerinde belirleyici olacaktır. BIST-100 Endeksi'nde gün içi volatilitedeki artış ve sektörel bazlı yaşanan ayrışmalar dikkat çekti. ABD borsaları günü pozitif bölgede tamamlarken, ABD vadelilerinde bu sabah yatay bir seyir etkili oluyor. Asya piyasalarında genel olarak yeşil bir renk hâkim. Avrupa vadeli ve CFD kontratları hafif satıcılı açılışlara işaret ediyor. BIST- 100 Endeksi'nin güne dalgalı bir açılışla başlamasını bekliyoruz.

Ekonomik Takvim

Saat	Veri	Beklenti	Önceki
10:00	Türkiye, Reel Kesim Güven Endeksi		108,20
10:00	Türkiye, Kapasite Kullanım Oranı		76,8%
11:00	Almanya, IFO İş Ortamı Güven Endeksi	88,0	88,5
17:00	ABD, Conference Board Tüketici Güveni	111,8	109,7
17:00	ABD, Richmond Fed Sanayi Endeksi	-10,0	-7,0

Önemli Haberler

- TCMB seçici kredi ve miktarsal sıkılaştırma adımları kapsamında yeni düzenlemeleri, Resmi Gazete'de yayımlanarak yürürlüğe girdi. Kredi büyümesine göre menkul kıymet tesisi kapsamında %3 olan TL ticari krediler için aylık büyüme sınırı %2,5 olarak ve taşıt kredilerinde %3 olan büyüme sınırını %2 olarak belirlendi. Ayrıca kredi kartı nakit kullanımları ile kredili mevduat hesaplarına uygulanan aylık azami faiz oranını %2,89'a yükseltildi.
- Çin Politbüro toplantısında, ihtiyatlı para politikasının devam edeceği ve emlak sektöründe uygun zamanda gerekli politikaların devreye alınacağı belirtildi.

Genel Kurul – Sermaye Artırımı ve Temettüleri

- GLYHO, THYAO** genel kurul toplantıları bugün gerçekleşecek.

Tedbir Kararları

- BURCE, TUKAS, YGYO** payları VBTS kapsamında 24/08/2023 seans sonuna kadar açığa satışa ve kredili işlemlere konu edilemeyecektir.
- EMKEL** paylarında VBTS kapsamında 24/08/2023 seans sonuna kadar brüt takas uygulanacaktır.

KAP Haberleri

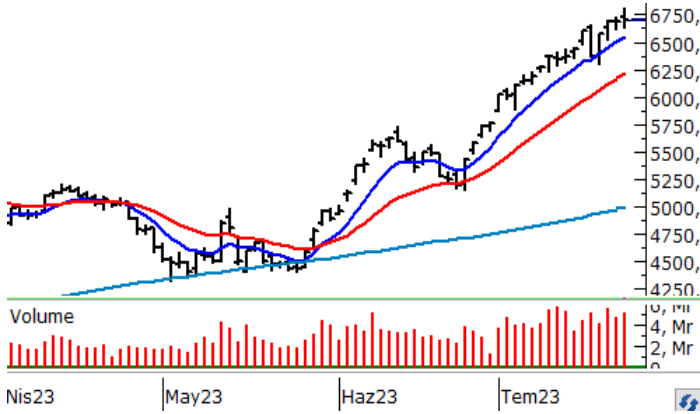
- **AKSEN**, ön lisans başvuruları kapsamında EPDK tarafından 3 ilde olmak üzere toplam 293 MW kurulu gücünde depolamalı rüzgâr enerji santrali ve Kırşehir ile Eskişehir'de toplam 100MW kurulu gücünde depolamalı güneş enerji santrallerinin kurulumlarına ek olarak Eskişehir'de ikinci bir 50 MW önlisans hakkı olarak toplamda 443 MW kurulu güce ulaştı. (P.Değ: 47,6 Milyar TL, F/K: 10,7)
- **ASTOR**, İngiltere'de yerleşik özel bir firma ile 11.250.000 Sterlin tutarında, 3 Adet Güç Transformatörü satış sözleşmesi imzaladı. Yapılan sözleşmenin 2022 yılı hasılatına oranı % 5,28' dir. Şirketin son dört çeyrek hasılatı 9,2 Milyar TL'dir. (P.Değ: 96,8 Milyar TL, F/K: 47,4)
- **BERA**, bağlı ortaklığının toplamda 160.250.000 TL tutarında sermaye artırımlarını yaptı. (P.Değ: 9,5 Milyar TL, F/K: 5,5)
- **DENGE**, bağlı ortaklığı Site Lojistik A.Ş. ile Kimberly Clark Tüketim Malları San. Ve Tic. A.Ş. arasında imzalanan ithalat işlemleri sözleşmesinin süresi 1 yıl olmakla beraber, sözleşme hacmi ve büyüklüğü olağan iş koşullarına göre değişkendir. (P.Değ: 0,7 Milyar TL, F/K: -)
- **ISKPL**, ABD'de cidarlı levha ve solid levha üretimi yapan yeni 1 hatta sahip olan faaliyetlerini 8.000 m2 tesisinde sürdüren UG Plast Inc.'in hisselerinin %100'ünün satın alımına ilişkin sözleşmenin imzalandığını duyurmuştu. UG Plast Inc. hisselerinin devri tamamlandı. Bu alım ile birlikte ABD pazarında toplam yıllık üretim kapasitesinin 11,500 ton artması beklenmektedir. (P.Değ: 1,4 Milyar TL, F/K: 13,1)
- **KUYAS**, %100 Kuyaş Yatırım A.Ş. iştiraki olarak enerji sektöründe faaliyet göstermek üzere "Kuyaş Enerji A.Ş." ünvanlı firmanın kurulmasına karar verildi. (P.Değ: 3,7 Milyar TL, F/K: 13,0)
- **ODAS**, bağlı ortaklığı konumundaki Çan2 Termik A.Ş.(CANTE)'ye ait 41 Milyon adet hisselerinin toplam 795.038.200 TL değerindeki pay satışı borsada 24.07.2023 tarihinde gerçekleştirildi. 21.07.2023 tarihinde gerçekleştirilmiş olan pay satışı işlemi ile birlikte toplam 1.613.805.400 TL değerinde hisse satışı gerçekleşti. Elde edilecek kaynağın tamamı CANTE'ye aktarılacak ve erken borç ödemesinde kullanılacaktır. (P.Değ: 14,5 Milyar TL, F/K: 6,3)

KAP Haberleri

- **PNLSN**, Ankara merkezli özel bir firmadan, 21.07.2023 tarihinde KDV dahil 4.071.826 ABD doları sandviç panel siparişi aldı. Şirketin son dört çeyrek hasılatı 1,4 Milyar TL'dir. (P.Değ: 3,7 Milyar TL, F/K: 16,1)
- **SUNTK**, %250 bedelsiz sermaye artırımını için SPK'ya başvuruda bulundu. (P.Değ: 7,0 Milyar TL, F/K: 11,5)

*Bütendeki haberler, Kamuyu Aydınlatma Platformu'na saat 08:30'a kadar gelen haberleri kapsamaktadır

BIST100 Teknik Analizi



Haftaya pozitif bir açılışla başlayan ve gün içerisinde tarihi zirvesini 6.808 seviyesine taşıyan BIST-100 Endeksi, kapanışa doğru hız kazanan satışların etkisiyle günü %0,11 oranında sınırlı bir yükselişle 6.695 puandan tamamladı.

Teknik indikatörlerde negatif uyumsuzlukların ve yorulma emarelerinin derinleştiği endekste, gün içinde artış kaydeden volatilité ve sektörel bazı ayrışmalar da öne çıkıyor. Endekste kısa vadede 6.600 ve 6.500 seviyeleri destek olarak takip edilecektir. 6.500 seviyesi altındaki kapanışlar 6.430 - 6.300 bölgesine doğru düzeltmeleri gündeme getirebilir. Yukarı yönlü hareketlerde ise 6.800 seviyesi kısa vadeli güçlü direnç konumundadır. Bu seviye üzerinde kapanışların yaşanması halinde 7.000 seviyesine doğru yükselişler güç kazanabilir.

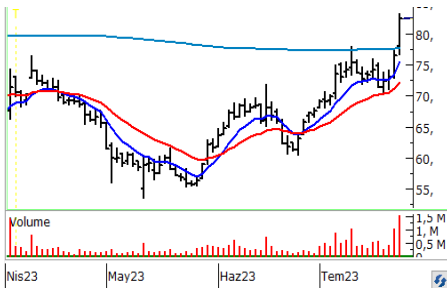
VIOP 30 Teknik Analizi



Ağustos Vadeli Endeks30 sözleşmesi gün içerisinde 7.363 - 7.601 seviyeleri arasında geniş bir bantta hareket ederek günü %0,76 oranında kayıpla 7.440 seviyesinden tamamladı. Akşam seans kapanışı da 7.430 puandan gerçekleşti.

Sözleşmede 7.500 seviyesi altında kaldığı sürece 7.360 ve 7.305 seviyeleri kısa vadeli destek noktaları olarak izlenecektir. Kısa vadede önemli bir destek olarak izlediğimiz 7.305 altında hız kazanan satışlarla 7.200 ve 7.100 seviyelerin doğru geri çekilmeler gündeme gelebilir. Sözleşmede yeniden alımların gözlenmesi ve 7.500 üzerinde tutunmanın sağlanması halinde ise 7.560 ve 7.629 seviyeleri direnç konumunda bulunmaktadır. Zirve seviyesi olan 7.629 üzerinde 7.700 - 7.750 bölgesine doğru yükselişler yaşanabilir.

Teknik Analiz Hisse Önerileri



KARTN

Kısa vadeli ortalamalarından destek alan ve endeksten pozitif ayrışan KARTN hissesi günü güçlü bir yükselişle 82,45 TL'den tamamladı. İşlem hacmindeki artış da dikkat çekerken, hissede 80,00 TL üzerinde tutunmanın korunması önem taşımaktadır.

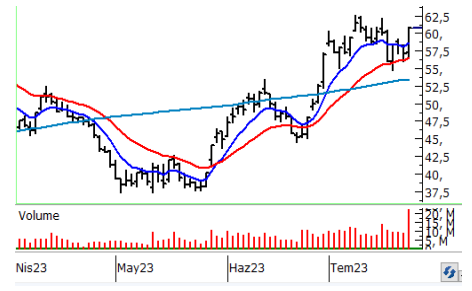
Hedef Fiyat: 85,00 TL, 86,60 TL
Zarar Kes: 79,95 TL



NUHCM

2023 yılının ilk yarısındaki düzeltmelere çekilen fibonacci dönüş seviyelerinin %61,8'lik kısmına denk gelen 161,02 TL üzerinde kapanış yapmasını olumlu buluyoruz. Teknik görünümün gücünü koruduğu hisse 165 TL üzerinde kalıcılık sağlayabilirse yükselişin devamı beklenebilir.

Hedef Fiyat: 171,90 TL, 175,30 TL
Zarar Kes: 161,90 TL



VESTL

22 günlük üssel ortalamasından destek olarak alımların güç kazandığı VESTL hissesi dün günü gün içi zirvesine yakın bir seviyeden 60,80 TL'den tamamladı. Hissede 58,50 TL üzerinde tutunma korunabilirse pozitif görünüm etkisini sürdürebilir.

Hedef Fiyat: 62,60 TL, 63,90 TL
Zarar Kes: 58,95 TL

BIST	Kapanış 24.07.2023	Değişim (%)	Yılbaşı Değişim (%)
BIST 100	6.695	0,00	21,53
BIST 30	7.237	0,00	21,73
BIST Banka	5.755	0,00	14,47
BIST Sanayi	10.655	0,00	19,66
BIST 30 Yakın Vade	0	0,00	
Yurt Dışı Piyasalar	Veri (08:45)	Değişim (%)	Yılbaşı Değişim (%)
Dow Jones	35.411	0,52	6,83
S&P 500	4.555	0,40	18,63
NASDAQ	14.059	0,19	34,32
Almanya DAX	16.191	0,08	16,28
Fransa CAC 40	7.427	-0,07	14,73
İngiltere FTSE 100	7.679	0,19	3,04
NIKKEI 225	32.609	-0,28	24,97
Shangai Comp	3.223	1,87	4,34
Hang Seng	19.284	3,30	-2,51
Tahvil Piyasaları	Veri (08:45)	Değişim (bps)	Yılbaşı Değişim (bps)
Türkiye 2 Yıllık	15,94	-31,0	597,0
Türkiye 10 Yıllık	18,74	-17,0	891,0
ABD 2 Yıllık	4,98	15,3	55,9
ABD 10 Yıllık	3,88	0,8	-0,1
Almanya 2 Yıllık	3,02	-7,2	29,6
Almanya 10 Yıllık	2,42	-4,5	-15,1
Döviz Piyasaları	Veri (08:45)	Değişim (%)	Yılbaşı Değişim (%)
USD/TRY	26,94	-0,03	44,01
EUR/TRY	29,85	0,07	49,03
GBP/TRY	34,61	0,08	52,92
EUR/USD	1,11	0,11	3,52
USD/JPY	141,47	-0,01	8,01
Dolar Endeksi (DXY)	101,28	-0,14	-2,16
Emtia	Veri (08:45)	Değişim (%)	Yılbaşı Değişim (%)
Altın (\$/ons)	1.962,97	0,41	7,64
Gram Altın (TL)	1.700,40	0,38	55,02
Gümüş (\$/ons)	24,55	0,81	2,59
Brent (\$/varil)	82,64	-0,02	-2,00

BIST100 Yükselenler	Kapanış	Günlük Değ. (%)	Hacim (Mln TL)
KONTR	223,30	10,00%	2.827,16
YYLGD	36,30	10,00%	660,57
ALFAS	767,20	9,99%	1.204,32
ENJSA	49,00	9,96%	1.590,84
AYDEM	19,10	9,96%	372,39
SMRTG	127,10	9,95%	341,46
GESAN	101,60	9,90%	3.248,12
ZOREN	4,34	8,77%	1.958,79
GWIND	25,60	8,57%	482,32
TUKAS	9,09	8,21%	696,03

BIST100 Düşenler	Kapanış	Günlük Değ. (%)	Hacim (Mln TL)
TKFEN	43,60	-6,44%	1.096,07
GENIL	58,55	-5,26%	487,26
ALARK	92,20	-4,21%	1.681,99
ARCLK	146,40	-4,19%	1.466,14
SELEC	43,70	-4,08%	309,72
KORDS	87,10	-4,02%	642,02
TTKOM	20,84	-3,61%	1.384,11
ENKAI	32,00	-3,44%	1.824,97
KOZAL	26,18	-3,39%	2.931,26
KONYA	4.010,20	-3,04%	320,75

BIST100 Hacmi Artanlar	Hacim Değişim	Kapanış	Günlük Değ. (%)
AKFGY	576,7%	5,15	-0,58
YYLGD	571,8%	36,30	10,00
GENIL	464,5%	58,55	-5,26
AYDEM	426,3%	19,10	9,96
BIOEN	408,9%	19,71	3,85

BIST100 Hacmi Azalanlar	Hacim Değişim	Kapanış	Günlük Değ. (%)
ISCTR	-53,1%	13,90	-1,21
YKBNK	-47,3%	12,78	-0,93
AEFES	-35,1%	88,10	-0,68
KLRHO	-32,4%	15,35	-2,42
KCHOL	-29,6%	117,50	-1,43

*Hacim değişimleri son 3 aylık ortalamaya göre hesaplanmıştır.

PHİLLİP PORTFÖY FONLARI

Fon adı	BİRİNCİ HİSSE SENEDİ FONU	Fon adı	BİRİNCİ SERBEST FON	Fon adı	PARA PİYASASI FONU
Fon Kodu	PPB	Fon Kodu	PPS	Fon Kodu	PJL
Birim Pay Fiyatı	3.912.861	Birim Pay Fiyatı	1.310.117	Birim Pay Fiyatı	1.446.835
2022 yılı başından bu yana getiri	306.19%	Halka Arz Getiri (11.05.2022)	31.01%	Yıllıklandırılmış Getiri	32.45%
Fon Alış Valörü	T+1	Fon Alış Valörü	T+1	Fon Alış Valörü	T+0
Fon Satış Valörü	T+2	Fon Satış Valörü	T+2	Fon Satış Valörü	T+0

HİSSELER	PİVOT DESTEKLER					PİVOT DİRENÇLER			HİSSELER	PİVOT DESTEKLER					PİVOT DİRENÇLER		
	Destek 1	Destek 2	Destek 3	Kapanış	Pivot	Direnç 1	Direnç 2	Direnç 3		Destek 1	Destek 2	Destek 3	Kapanış	Pivot	Direnç 1	Direnç 2	Direnç 3
AEFES	86,98	85,87	84,58	88,10	88,27	89,38	90,67	91,78	KARSN	10,64	10,39	10,01	10,89	11,02	11,27	11,65	11,90
AGHOL	129,00	127,00	125,90	131,00	130,10	132,10	133,20	135,20	KCAER	19,59	19,09	18,61	20,10	20,07	20,57	21,05	21,55
AKBNK	24,04	23,28	22,80	24,80	24,52	25,28	25,76	26,52	KCHOL	115,43	113,37	110,63	117,50	118,17	120,23	122,97	125,03
AKFGY	5,06	4,96	4,79	5,15	5,23	5,33	5,50	5,60	KERVY	10,85	10,63	10,36	11,07	11,12	11,34	11,61	11,83
AKSA	83,77	81,73	79,97	85,80	85,53	87,57	89,33	91,37	KLRHO	15,05	14,75	14,30	15,35	15,50	15,80	16,25	16,55
AKSEN	39,59	38,11	36,95	41,08	40,75	42,23	43,39	44,87	KMPUR	120,73	116,17	111,33	125,30	125,57	130,13	134,97	139,53
ALARK	89,63	87,07	83,13	92,20	93,57	96,13	100,07	102,63	KONTR	212,43	201,57	196,13	223,30	217,87	228,73	234,17	245,03
ALBRK	3,14	3,08	3,01	3,19	3,21	3,27	3,34	3,40	KONYA	3935,13	3860,07	3720,13	4010,20	4075,07	4150,13	4290,07	4365,13
ALFAS	731,73	696,27	678,53	767,20	749,47	784,93	802,67	838,13	KORDS	84,83	82,57	78,73	87,10	88,67	90,93	94,77	97,03
ALKIM	33,11	32,07	30,83	34,16	34,35	35,39	36,63	37,67	KOZAA	56,30	55,35	53,50	57,25	58,15	59,10	60,95	61,90
ARCLK	144,87	143,33	141,17	146,40	147,03	148,57	150,73	152,27	KOZAL	25,65	25,13	24,17	26,18	26,61	27,13	28,09	28,61
ASELS	68,43	66,57	64,08	70,30	70,92	72,78	75,27	77,13	KRDMD	21,85	20,83	20,17	22,86	22,51	23,53	24,19	25,21
ASUZU	220,20	214,40	207,10	226,00	227,50	233,30	240,60	246,40	KZBGY	20,20	19,66	18,88	20,74	20,98	21,52	22,30	22,84
AYDEM	18,20	17,30	16,85	19,10	18,65	19,55	20,00	20,90	MAVI	82,10	79,95	77,30	84,25	84,75	86,90	89,55	91,70
BAGFS	32,17	30,87	29,85	33,48	33,19	34,49	35,51	36,81	MGROS	271,97	265,83	257,07	278,10	280,73	286,87	295,63	301,77
BASGZ	15,70	14,84	14,26	16,55	16,28	17,14	17,72	18,58	ODAS	10,14	9,69	9,26	10,59	10,57	11,02	11,45	11,90
BERA	13,57	13,29	12,86	13,84	14,00	14,28	14,71	14,99	OTKAR	281,40	274,70	266,40	288,10	289,70	296,40	304,70	311,40
BIMAS	194,37	190,43	184,87	198,30	199,93	203,87	209,43	213,37	OYAKC	52,33	50,47	48,18	54,20	54,62	56,48	58,77	60,63
BIOEN	19,04	18,37	17,62	19,71	19,79	20,46	21,21	21,88	PETKM	15,90	15,64	15,14	16,16	16,40	16,66	17,16	17,42
BRYAT	1759,13	1718,67	1647,33	1799,60	1830,47	1870,93	1942,27	1982,73	PGSUS	741,63	725,77	711,93	757,50	755,47	771,33	785,17	801,03
BUCIM	7,03	6,90	6,75	7,16	7,18	7,31	7,46	7,59	PSGYO	8,12	7,70	7,18	8,54	8,64	9,06	9,58	10,00
CCOLA	293,97	290,93	287,67	297,00	297,23	300,27	303,53	306,57	SAHOL	51,22	50,18	48,97	52,25	52,43	53,47	54,68	55,72
CEMTS	10,11	9,75	9,51	10,47	10,35	10,71	10,95	11,31	SASA	59,47	58,18	56,22	60,75	61,43	62,72	64,68	65,97
CIMSA	165,67	160,23	151,57	171,10	174,33	179,77	188,43	193,87	SELEC	42,54	41,38	39,16	43,70	44,76	45,92	48,14	49,30
DOAS	234,17	228,63	222,27	239,70	240,53	246,07	252,43	257,97	SISE	47,31	46,71	45,83	47,92	48,19	48,79	49,67	50,27
DOHOL	11,41	11,12	10,72	11,69	11,81	12,10	12,50	12,79	SKBNK	2,90	2,85	2,76	2,96	2,99	3,04	3,13	3,18
ECILC	40,61	39,33	37,37	41,88	42,57	43,85	45,81	47,09	SMRTG	123,03	118,97	116,93	127,10	125,07	129,13	131,17	135,23
EGEEN	5878,67	5757,33	5537,67	6000,00	6098,33	6219,67	6439,33	6560,67	SNGYO	2,98	2,93	2,88	3,02	3,03	3,08	3,13	3,18
EKGYO	8,17	8,06	7,94	8,27	8,29	8,40	8,52	8,63	SOKM	42,37	41,49	40,71	43,24	43,15	44,03	44,81	45,69
ENJSA	46,11	43,21	41,77	49,00	47,55	50,45	51,89	54,79	TAVHL	110,17	106,83	104,77	113,50	112,23	115,57	117,63	120,97
ENKAI	31,40	30,80	29,68	32,00	32,52	33,12	34,24	34,84	TCELL	44,57	43,43	41,77	45,70	46,23	47,37	49,03	50,17
ERBOS	152,10	148,20	141,50	156,00	158,80	162,70	169,40	173,30	THYAO	219,33	216,87	213,13	221,80	223,07	225,53	229,27	231,73
EREGL	36,94	35,92	34,94	37,96	37,92	38,94	39,92	40,94	TKFEN	42,57	41,53	39,57	43,60	44,53	45,57	47,53	48,57
EUREN	13,84	13,58	13,22	14,09	14,20	14,46	14,82	15,08	TKNSA	23,69	22,91	21,81	24,48	24,79	25,57	26,67	27,45
FENER	75,65	72,95	70,40	78,35	78,20	80,90	83,45	86,15	TMSN	66,18	65,02	63,23	67,35	67,97	69,13	70,92	72,08
FROTO	884,23	868,47	846,33	900,00	906,37	922,13	944,27	960,03	TOASO	255,40	250,00	242,30	260,80	263,10	268,50	276,20	281,60
GARAN	35,85	35,39	34,77	36,30	36,47	36,93	37,55	38,01	TSKB	5,58	5,43	5,23	5,74	5,78	5,93	6,13	6,28
GENIL	56,27	53,98	49,62	58,55	60,63	62,92	67,28	69,57	TTKOM	20,43	20,03	19,23	20,84	21,23	21,63	22,43	22,83
GESAN	97,37	93,13	91,02	101,60	99,48	103,72	105,83	110,07	TTRAK	561,67	543,33	526,67	580,00	578,33	596,67	613,33	631,67
GLYHO	11,89	11,72	11,49	12,05	12,12	12,29	12,52	12,69	TUKAS	8,41	7,74	7,32	9,09	8,83	9,50	9,92	10,59
GSDHO	3,75	3,71	3,65	3,79	3,81	3,85	3,91	3,95	TUPRS	90,18	88,52	86,23	91,85	92,47	94,13	96,42	98,08
GUBRF	293,30	283,60	276,70	303,00	300,20	309,90	316,80	326,50	TURSG	15,09	14,76	14,33	15,42	15,52	15,85	16,28	16,61
GWIND	24,58	23,56	23,02	25,60	25,12	26,14	26,68	27,70	ULKER	38,47	37,95	36,89	39,00	39,53	40,05	41,11	41,63
HALKB	13,03	12,87	12,70	13,20	13,20	13,36	13,53	13,69	ULUUN	34,09	33,15	32,19	35,04	35,05	35,99	36,95	37,89
HEKTS	29,51	28,83	27,91	30,20	30,43	31,11	32,03	32,71	VAKBN	10,48	10,34	10,17	10,62	10,65	10,79	10,96	11,10
IPEKE	34,86	34,02	32,68	35,70	36,20	37,04	38,38	39,22	VESBE	14,58	13,75	13,27	15,42	15,06	15,89	16,37	17,20
ISCTR	13,70	13,49	13,24	13,90	13,95	14,16	14,41	14,62	VESTL	57,97	55,13	53,67	60,80	59,43	62,27	63,73	66,57
ISDMR	34,45	33,01	31,49	35,90	35,97	37,41	38,93	40,37	YKBNK	12,57	12,35	12,11	12,78	12,81	13,03	13,27	13,49
ISGYO	14,48	14,26	14,10	14,69	14,64	14,86	15,02	15,24	YYLGD	34,15	32,01	30,93	36,30	35,23	37,37	38,45	40,59
IZMDC	7,99	7,76	7,49	8,23	8,26	8,49	8,76	8,99	ZOREN	4,10	3,86	3,72	4,34	4,24	4,48	4,62	4,86

Kod	14 Günlük H.O.	50 Günlük H.O.	RSI	StochS	MACD	CCI	Kod	14 Günlük H.O.	50 Günlük H.O.	RSI	StochS	MACD	CCI
AEFES	●	●	●	●	●	●	KARSN	●	●	●	●	●	●
AGHOL	●	●	●	●	●	●	KCAER	●	●	●	●	●	●
AKBNK	●	●	●	●	●	●	KCHOL	●	●	●	●	●	●
AKFGY	●	●	●	●	●	●	KERTV	●	●	●	●	●	●
AKSA	●	●	●	●	●	●	KLRHO	●	●	●	●	●	●
AKSEN	●	●	●	●	●	●	KMPUR	●	●	●	●	●	●
ALARK	●	●	●	●	●	●	KONTR	●	●	●	●	●	●
ALBRK	●	●	●	●	●	●	KORDS	●	●	●	●	●	●
ALGYO	●	●	●	●	●	●	KOZAA	●	●	●	●	●	●
ALKIM	●	●	●	●	●	●	KOZAL	●	●	●	●	●	●
ARCLK	●	●	●	●	●	●	KRDMD	●	●	●	●	●	●
ASELS	●	●	●	●	●	●	KZBGY	●	●	●	●	●	●
ASUZU	●	●	●	●	●	●	MAVI	●	●	●	●	●	●
AYDEM	●	●	●	●	●	●	MGROS	●	●	●	●	●	●
BAGFS	●	●	●	●	●	●	NTHOL	●	●	●	●	●	●
BASGZ	●	●	●	●	●	●	ODAS	●	●	●	●	●	●
BERA	●	●	●	●	●	●	OTKAR	●	●	●	●	●	●
BIMAS	●	●	●	●	●	●	OYAKC	●	●	●	●	●	●
BIOEN	●	●	●	●	●	●	PETKM	●	●	●	●	●	●
BRYAT	●	●	●	●	●	●	PGSUS	●	●	●	●	●	●
BUCIM	●	●	●	●	●	●	PSGYO	●	●	●	●	●	●
CCOLA	●	●	●	●	●	●	SAHOL	●	●	●	●	●	●
CEMTS	●	●	●	●	●	●	SASA	●	●	●	●	●	●
CIMSA	●	●	●	●	●	●	SELEC	●	●	●	●	●	●
DOAS	●	●	●	●	●	●	SISE	●	●	●	●	●	●
DOHOL	●	●	●	●	●	●	SKBNK	●	●	●	●	●	●
ECILC	●	●	●	●	●	●	SMRTG	●	●	●	●	●	●
EGEEN	●	●	●	●	●	●	SNGYO	●	●	●	●	●	●
EKGYO	●	●	●	●	●	●	SOKM	●	●	●	●	●	●
ENJSA	●	●	●	●	●	●	TAVHL	●	●	●	●	●	●
ENKAI	●	●	●	●	●	●	TCELL	●	●	●	●	●	●
ERBOS	●	●	●	●	●	●	THYAO	●	●	●	●	●	●
EREGL	●	●	●	●	●	●	TKFEN	●	●	●	●	●	●
EUREN	●	●	●	●	●	●	TKNSA	●	●	●	●	●	●
FENER	●	●	●	●	●	●	TMSN	●	●	●	●	●	●
FROTO	●	●	●	●	●	●	TOASO	●	●	●	●	●	●
GARAN	●	●	●	●	●	●	TSKB	●	●	●	●	●	●
GESAN	●	●	●	●	●	●	TSPOR	●	●	●	●	●	●
GLYHO	●	●	●	●	●	●	TTKOM	●	●	●	●	●	●
GSDHO	●	●	●	●	●	●	TTRAK	●	●	●	●	●	●
GUBRF	●	●	●	●	●	●	TUKAS	●	●	●	●	●	●
GWIND	●	●	●	●	●	●	TUPRS	●	●	●	●	●	●
HALKB	●	●	●	●	●	●	TURSG	●	●	●	●	●	●
HEKTS	●	●	●	●	●	●	ULKER	●	●	●	●	●	●
IPEKE	●	●	●	●	●	●	VAKBN	●	●	●	●	●	●
ISCTR	●	●	●	●	●	●	VESBE	●	●	●	●	●	●
ISDMR	●	●	●	●	●	●	VESTL	●	●	●	●	●	●
ISFIN	●	●	●	●	●	●	YKBNK	●	●	●	●	●	●
ISGYO	●	●	●	●	●	●	YYLGD	●	●	●	●	●	●
JANTS	●	●	●	●	●	●	ZOREN	●	●	●	●	●	●