

Endeks	%	Değer	Pariteler	%	Değer	Y. Dışı Vadeli	%	Değer			
BIST100	↑	0,76	3484,4	DolarTL	↓	-0,02	18,58	S&P500	↑	0,51	3813,5
BIST30	↑	0,88	3823,0	EuroTL	↑	0,33	18,43	Altın Ons/\$	↑	0,38	1722,77
BIST30 Y.Vade	↑	0,16	3929,5	EuroDolar	↑	0,35	0,99	Ham Petrol	↓	-0,35	87,17

KAP Haberleri

- ☼ **AVOD**, enerji ihtiyacının büyük bir kısmını karşılamak ve enerji maliyetlerini azaltmak amacıyla, Menemen fabrika çatısında olacak şekilde, KW 1100 (DC) – 900 kW (AC) elektrik gücünde Güneş Panellerinin kurulmasına karar verdi ve gerekli izinler için başvuruyu yaptı. (P.Değ: 0,7 Milyar TL, F/K: 15,3)
- ☼ **GEREL**, yurtiçinde yerleşik müşteri ile "Şarj İstasyonları ve Yazılım Sistemleri" için 1,09 milyon EUR+KDV bedelli sözleşme imzaladı. GEREL'in son 4 çeyrek hasılatı 597 milyon TL'di. (P.Değ: 0,5 Milyar TL, F/K: 45,3)
- ☼ **GESAN**, AYEDAŞ tarafından düzenlenen "gazlı hücre köşk alımı işi" ihalesinde 2,65 milyon USD teklifi vererek 1. oldu. (Güncel baz USD/TL kuru ihale toplam bedeli 49,24 milyon TL'dir.) GESAN'ın son 4 çeyrek hasılatı 2,58 milyar TL'di. (P.Değ: 10,8 Milyar TL, F/K: 25,5)
- ☼ **ELITE**'in grup şirketi Rüya Organik Gıda AŞ'ye kiraladığı Ankara Polatlı'daki taşınmaza ilişkin kira sözleşmesini iptal etti. ELITE, Başkent OSB'deki mevcut meyve işleme ve aseptik dolum hatlarının bu tesise taşınmasına ve meyve işleme kapasitesinin %50 artırılması için çalışmaları başlattı. (P.Değ: 1,4 Milyar TL, F/K: 16,8)
- ☼ **LIDER**, Eylül'de toplam 33,72 milyon TL (KDV hariç) bedelle 76 adet araç satın aldı. Böylece, LIDER 2022'de toplam 372,76 milyon TL (KDV hariç) bedelle 870 araç almış oldu. LIDER'in toplam filosu 4.077 araca ulaştı. LIDER'in aktif toplamı 1,46 milyar TL'dir. (P.Değ: 2,3 Milyar TL, F/K: 9,5)
- ☼ **IMASM**, yurtdışından bir müşterisinden 500ton/gün kapasiteli un değirmeni tesisi kurulumu ve devreye alınması için 2,75 Milyon USD bedelli sözleşme imzaladı. Tesisin, Temmuz 2023'te tamamlanması bekleniyor. (P.Değ: 2,8 Milyar TL, F/K: 39,2)
- ☼ **MIATK**, mikromobilité alanında faaliyet göstermek ve bu alanda yatırımlar yapmak amacıyla %100 ortaklık olarak, 1.000.000 TL sermayeli Tripy Mobility Teknoloji A.Ş. unvanı ile yeni bir şirket kurdu. (P.Değ: 1,9 Milyar TL, F/K: 13,2)
- ☼ **PRDGS**'nin %75 bağlı ortaklığı ASY Yenilenebilir Enerji Üretim A.Ş. 13 adet iştiraki vasıtasıyla toplam 12 MW'lık güneş enerjisi tesisine sahip olan Sunfarming Eurasia A.Ş.'nin 37,43 milyon TL'lik sermayesini 12,34 milyon USD bedelle satın alımı için sözleşme imzaladı. Sözleşmedeki tüm şartların gerçekleşmesi halinde pay devri işlemi 30.11.2022 tarihine kadar tamamlanması planlanıyor. (P.Değ: 0,8 Milyar TL, F/K: 4,4)
- ☼ **POLHO**, %50 paya ve ortak kontrole sahip olduğu Polisan Kansai Boya, Gebze V OSB'de yapacağı solvent bazlı boya tesisi yatırımı için teşvik belgesi aldı. 07.09.2026 belge bitiş tarihine kadar toplam 42,95 Milyon TL tutarında makine ve ekipman yatırımı planlanıyor. Teşvik belgesiyle %70 vergi indirimi, %30 yatırıma katkı oranı, 6 yıl sigorta işveren hissesi desteği ve KDV istisnası desteği elde edilecek. (P.Değ: 6,1 Milyar TL, F/K: 11,8)

KAP Haberleri

- ☼ **SEYKM**'e karşı açılmış olan "Seyitler Fastplast" markasının hükümsüzlüğü, maddi ve manevi zararların tazmini istemli davanın duruşması 08.02.2023'e ertelendi. (P.Değ: 0,4 Milyar TL, F/K: 9,2)
- ☼ **TEZOL**, İzmir Torbalı'daki üretim tesisinde 4 Ekim'de çıkan yangın nedeniyle üretime ara verdi. Üretim 5 Ekim'de yeniden başlarken, sigorta kapsamında hasar tespit çalışmalarının devam ettiği bildirildi. (P.Değ: 3,3 Milyar TL, F/K: 7,7)
- ☼ **TTKOM**, grup şirketi TTT Finansal Teknolojiler A.Ş.'ye bağlı olarak 50.500.000 TL sermayeli tüketici finansman şirketinin kuruluş işlemleri tamamlandı. (P.Değ: 39,6 Milyar TL, F/K: 7,8)
- ☼ **ULUUN**, Birleşmiş Milletler Dünya Gıda Programı (WFP) ile yapılan anlaşma çerçevesinde ilk iş emri kapsamında 6,75 milyon USD'lik un sevkiyatı gerçekleştirdi. ULUUN'un son 4 çeyrek hasılatı 14,76 milyar TL'di. (P.Değ: 5,1 Milyar TL, F/K: 8,0)
- ☼ **ULUUN**'un %100 bağlı ortaklığı Söke Değirmencilik A.Ş.'nin Ankara ve Aydın üretim tesislerinin çatılarına kurmaya planladığı GES'lerden, Lisanssız Üretim Elektrik Yönetmeliğinde değişiklik yapılması nedeniyle, planlanan faydanın elde edilemeyeceği anlaşıldığından dolayı sözleşmenin iptal edilmesine ve alternatif GES projelerinin hayata geçirilmesi için araştırmaların devam ettirilmesine karar verdi.
- ☼ **ULUUN**, %100 bağlı ortaklığı Söke Değirmencilik A.Ş.'nin halka arzı için SPK'ya başvuruyu yaptı.

Tedbir Kararları

- ☼ **EKIZ** payları VBTS kapsamında 06.10.2022 seans başından 04.11.2022 seans sonuna kadar emir paketi tedbiri ile işlem görecektir.
- ☼ **INFO** ve **SEKFK** payları VBTS kapsamında 06.10.2022 seans başından 04.11.2022 seans sonuna kadar açığa satışa ve kredili işlemlere konu edilemeyecek.

Önemli Haberler

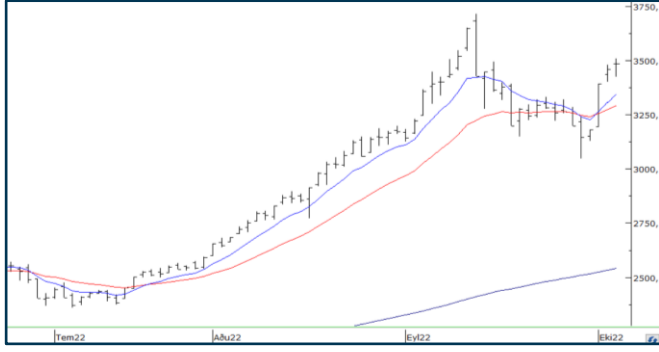
- ☼ Çin Borsaları tatil nedeniyle kapalı kalırken, Çin yerel basın haberleri Covid-19 tedbirlere rağmen tatil alışverişinin yüksek kaldığına dair raporu paylaştı. Yayınlanan bu rapor Çin ekonomik toparlanmasına dair umutları artırdı ve diğer Asya hisse piyasaları destekledi. Japonya %0,90, Hong Kong %0,14 ve Güney Kore %1,58 yükseldi.
- ☼ Dün açıklanan OPEC+'ın günlük 2 milyon varillik petrol üretimi kesintisi ABD'nin tepkisini çekerken; Rusya, AB'nin planladığı fiyat tavanı uygulamasına yönelik "üretim kesintisine gideriz" uyarısında bulundu. Bu sabah ham petrol 87\$, Brent ise 93\$ üzerinde işlem görüyor.

☼ Seans öncesi ve seans içerisinde açıklanan haberler

☼ Seans sonrası açıklanan haberler

Yasal Uyarı: Burada yer alan yatırım bilgi, yorum ve tavsiyeleri yatırım danışmanlığı kapsamında değildir. Yatırım danışmanlığı hizmeti, yetkili kuruluşlar tarafından kişilerin risk ve getiri tercihleri dikkate alınarak kişiye özel sunulmaktadır. Burada yer alan yorum ve tavsiyeler ise genel niteliktedir. Bu tavsiyeler mali durumunuz ile risk ve getiri tercihlerinize uygun olmayabilir. Bu nedenle, sadece burada yer alan bilgilere dayanarak yatırım kararı verilmesi beklentilerinize uygun sonuçlar doğurmayabilir.

BIST100 Teknik Analiz



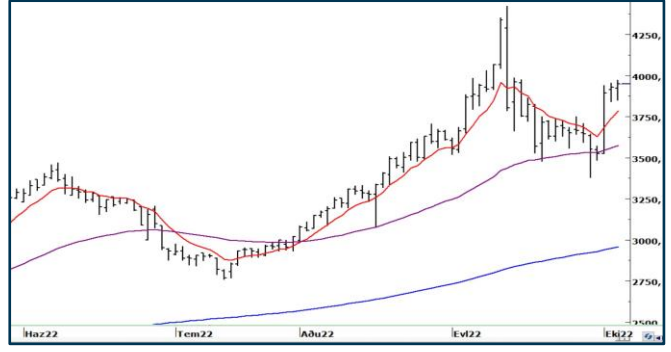
Bist100 endeksi Çarşamba gününü %0,76 yükselişle 3484 puanda tamamladı. Endeksin günü açılış değerine yakın kapaması kararsızlık sinyali olarak görülebilir.

Bugün için ilk desteğin 3430'da oluşmasını bekliyoruz. Endeks 3430 üzerinde kaldıkça 3540 ve 3630 dirençlerine doğru ilerleyişini sürdürecektir.

3430 altında 3390 yatay trendi ve 8 günlük ortalama (3345) desteklerine doğru geri çekilmeler yaşanabilir.

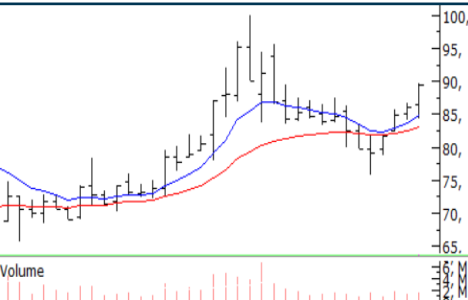
8 günlük ortalama desteği (3345) aşağı kırılmadığı sürece sahip olunan hisse pozisyonlarının korunmasını öneriyoruz.

VIOP30 Teknik Analiz



Ekim vade Endeks30 sözleşmesi, pazartesi günü sert yükselişin sonrasında sınırlı yükselişlerini devam ettiriyor. Son iki gündeki hareket kararsızlık sinyali oluştursa da endeks kısa vadeli ortalamasının belirlediği 3800 ün üzerinde kaldığı sürece uzun pozisyonları korunmasını, gün içi hariç kısa pozisyon alınmamasını öneriyoruz. Bugün için ilk desteğin 3930'da oluşmasını bekliyoruz. Satış baskısı 3930 üzerinde karşılanabilirse 3990 ve 4020 dirençlerini hedefleyen yükseliş devam edecektir. 3930'un altına sarkmalarda 3900 ve 3860 desteklerini hedefleyen gün içi kısa pozisyon alınabilir

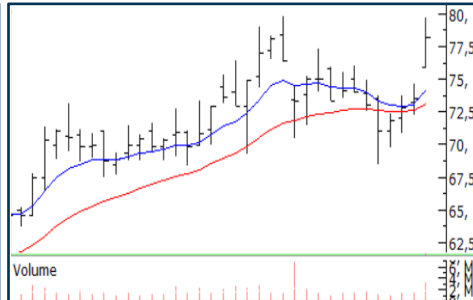
Teknik Analiz Hisse Önerileri



AGHOL

Kısa vadeli ortalamasından destek olarak 87,50 TL direncini aşan AGHOL, yükselişini sürdürmeyi deniyor.

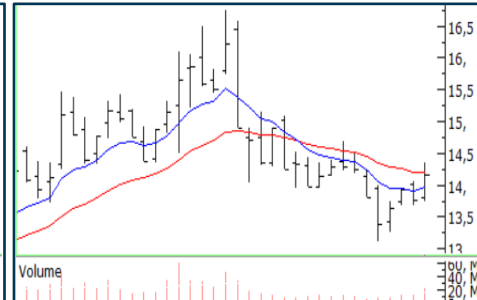
Hedef Fiyat: 92,40 TL, 100,00 TL
Zarar Kes: 85,50 TL



MAVI

Düzeltilmesini tamamlayan MAVI olumlu trendini sürdürmeyi deniyor.

Hedef Fiyat: 81,30 TL, 86,50 TL
Zarar Kes: 75,00 TL



OYAKC

Yükselen trend kanalı desteğinden güç toplayan OYAKC, yeniden hareketli ortalamaları üzerinde fiyatlanarak yükseliş hareketi başlatmayı deniyor.

Hedef Fiyat: 14,70 TL, 15,60 TL
Zarar Kes: 13,60 TL

Yasal Uyarı: Burada yer alan yatırım bilgi, yorum ve tavsiyeleri yatırım danışmanlığı kapsamında değildir. Yatırım danışmanlığı hizmeti, yetkili kuruluşlar tarafından kişilerin risk ve getiri tercihleri dikkate alınarak kişiye özel sunulmaktadır. Burada yer alan yorum ve tavsiyeler ise genel niteliktedir. Bu tavsiyeler mali durumunuz ile risk ve getiri tercihlerinize uygun olmayabilir. Bu nedenle, sadece burada yer alan bilgilere dayanarak yatırım kararı verilmesi beklentilerinize uygun sonuçlar doğurmayabilir.

Phillip Portföy Yatırım Fonları

Yatırım Fonu Nedir?

Yatırım fonları, birçok bireysel yatırımcının parasının bir havuzda toplandığı ve onlar adına portföy yönetiminin yapıldığı finansal enstrümanlardır. Fonlar, yatırımcının belirlediği farklı risk ve getiri beklentilerine göre değerlendirilirken; hisse senedi, tahvil, repo, kıymetli madenler, emtia ve mevduat gibi farklı araçlar üzerinden değerlendirilmektedir.

Yatırım Fonları Nasıl Alınır?

TEFAS'da işlem gören tüm yatırım fonlarını öncelikle PhillipCapital'de yer alan hesabınız üzerinden alabilir veya hesap açarak kolayca erişim sağlayabilirsiniz. Buna ek olarak Türkiye'deki her banka ve aracı kurum platformlarından alım-satım gerçekleştirilebilir.

PPB / PHILLIP PORTFÖY BİRİNCİ HİSSE SENEDİ FONU

- Fon toplam değerinin en az %80'i devamlı olarak yerli ihraççıların hisse senetlerine yatırılır. Yatırım yapılacak sermaye piyasası araçlarının seçiminde, temel analize dayalı yöntemler kullanılarak gelecekte büyüme ve karlılık artışı vadeden, yeni yatırım iştahına sahip ve getirilerini küçük ortaklarıyla paylaşımına açık, yatırımcı dostu yönetimlerce idare edilen şirketlerin hisselerine, teknik analiz yöntemleriyle alım satım seviyeleri tespit edilerek yatırım yapılır.

Birim Pay Fiyatı	2,020206
Günlük Getiri (%)	1,94%
Yılbaşından bu yana (%)	109,71%
Fon alış valörü	T+1
Fon Satış valörü	T+2

PPS / PHILLIP PORTFÖY BİRİNCİ SERBEST FON

- Fon, yerli ve yabancı para ve sermaye araçlarının spot ve vadeli fiyatlarının, gün içi fiyat dalgalanmalarından doğan arbitraj fırsatlarını kullanarak yatırımcılarına getiri sağlamayı amaçlar. Fon bu fırsatları değerlendirirken risklerini uygun gördüğü yüksek korelasyonlu yurt içi ve yurt dışı finansal ürünler yardımıyla hedge eder.
- Yatırımcıların fondan maksimum verimi almaları için yatırım vadelerini 6 ay ve üzerinde tutmaları tavsiye olunur.*

Birim Pay Fiyatı	1,093466
Günlük Getiri (%)	0,17%
Halka Arz Getiri (%)	9,35%
Fon alış valörü	T+1
Fon Satış valörü	T+2

Fon Portföyündeki Varlıklar: BIST payları ve VIOP sözleşmeleri

PJL / PHILLIP PORTFÖY PARA PİYASASI FONU

- Fon portföyünün tamamı devamlı olarak, vadesine en fazla 184 gün kalmış, likiditesi yüksek para ve sermaye piyasası araçlarından oluşacak ve Fon portföyünün günlük olarak hesaplanan ağırlıklı ortalama vadesi en fazla 45 gün olacaktır.

Birim Pay Fiyatı	1,196532
Günlük Getiri (%)	0,050%
Yılbaşından bu yana (%)	14,13%
Fon alış valörü	T+0
Fon Satış valörü	T+0

Fon Portföyündeki Varlıklar: Borçlanma Senetleri %52,64, T.Repo %20,76, TPP %19,36, Mevduat %4,79, Özel Sektör Kira Sertifikası %2,45

Yasal Uyarı: Burada yer alan yatırım bilgi, yorum ve tavsiyeleri yatırım danışmanlığı kapsamında değildir. Yatırım danışmanlığı hizmeti, yetkili kuruluşlar tarafından kişilerin risk ve getiri tercihleri dikkate alınarak kişiye özel sunulmaktadır. Burada yer alan yorum ve tavsiyeler ise genel niteliktedir. Bu tavsiyeler mali durumunuz ile risk ve getiri tercihlerinize uygun olmayabilir. Bu nedenle, sadece burada yer alan bilgilere dayanarak yatırım kararı verilmesi beklentilerinize uygun sonuçlar doğurmayabilir.

Kod	14	50	RSI	StochS	MACD	CCI	Kod	14	50	RSI	StochS	MACD	CCI
	Günlük H.O.	Günlük H.O.						Günlük H.O.	Günlük H.O.				
AEFES	●	●	●	●	●	●	KARSN	●	●	●	●	●	●
AGHOL	●	●	●	●	●	●	KARTN	●	●	●	●	●	●
AKBNK	●	●	●	●	●	●	KCHOL	●	●	●	●	●	●
AKFGY	●	●	●	●	●	●	KONTR	●	●	●	●	●	●
AKSA	●	●	●	●	●	●	KORDS	●	●	●	●	●	●
AKSEN	●	●	●	●	●	●	KOZAA	●	●	●	●	●	●
ALARK	●	●	●	●	●	●	KOZAL	●	●	●	●	●	●
ALBRK	●	●	●	●	●	●	KRDMD	●	●	●	●	●	●
ALGYO	●	●	●	●	●	●	LOGO	●	●	●	●	●	●
ALKIM	●	●	●	●	●	●	MAVI	●	●	●	●	●	●
ARCLK	●	●	●	●	●	●	MGROS	●	●	●	●	●	●
ASELS	●	●	●	●	●	●	NTHOL	●	●	●	●	●	●
AYDEM	●	●	●	●	●	●	NUGYO	●	●	●	●	●	●
BAGFS	●	●	●	●	●	●	ODAS	●	●	●	●	●	●
BASGZ	●	●	●	●	●	●	OTKAR	●	●	●	●	●	●
BERA	●	●	●	●	●	●	OYAKC	●	●	●	●	●	●
BIMAS	●	●	●	●	●	●	PETKM	●	●	●	●	●	●
BRYAT	●	●	●	●	●	●	PGSUS	●	●	●	●	●	●
BUCIM	●	●	●	●	●	●	PRKAB	●	●	●	●	●	●
CCOLA	●	●	●	●	●	●	PSGYO	●	●	●	●	●	●
CEMTS	●	●	●	●	●	●	QUAGR	●	●	●	●	●	●
CIMSA	●	●	●	●	●	●	SAHOL	●	●	●	●	●	●
DEVA	●	●	●	●	●	●	SASA	●	●	●	●	●	●
DOAS	●	●	●	●	●	●	SELEC	●	●	●	●	●	●
DOHOL	●	●	●	●	●	●	SISE	●	●	●	●	●	●
ECILC	●	●	●	●	●	●	SKBNK	●	●	●	●	●	●
EGEEN	●	●	●	●	●	●	SMRTG	●	●	●	●	●	●
EKGYO	●	●	●	●	●	●	SNGYO	●	●	●	●	●	●
ENJSA	●	●	●	●	●	●	SOKM	●	●	●	●	●	●
ENKAI	●	●	●	●	●	●	TAVHL	●	●	●	●	●	●
ERBOS	●	●	●	●	●	●	TCELL	●	●	●	●	●	●
EREGL	●	●	●	●	●	●	THYAO	●	●	●	●	●	●
FROTO	●	●	●	●	●	●	TKFEN	●	●	●	●	●	●
GARAN	●	●	●	●	●	●	TMSN	●	●	●	●	●	●
GENIL	●	●	●	●	●	●	TOASO	●	●	●	●	●	●
GESAN	●	●	●	●	●	●	TRGYO	●	●	●	●	●	●
GLYHO	●	●	●	●	●	●	TSKB	●	●	●	●	●	●
GOZDE	●	●	●	●	●	●	TSPOR	●	●	●	●	●	●
GSDHO	●	●	●	●	●	●	TTKOM	●	●	●	●	●	●
GUBRF	●	●	●	●	●	●	TTRAK	●	●	●	●	●	●
GWIND	●	●	●	●	●	●	TUKAS	●	●	●	●	●	●
HALKB	●	●	●	●	●	●	TUPRS	●	●	●	●	●	●
HEKTS	●	●	●	●	●	●	TURSG	●	●	●	●	●	●
IPEKE	●	●	●	●	●	●	ULKER	●	●	●	●	●	●
ISCTR	●	●	●	●	●	●	VAKBN	●	●	●	●	●	●
ISDMR	●	●	●	●	●	●	VESBE	●	●	●	●	●	●
ISFIN	●	●	●	●	●	●	VESTL	●	●	●	●	●	●
ISGYO	●	●	●	●	●	●	YATAS	●	●	●	●	●	●
ISMEN	●	●	●	●	●	●	YKBNK	●	●	●	●	●	●
JANTS	●	●	●	●	●	●	YYLGD	●	●	●	●	●	●

Yasal Uyarı: Burada yer alan yatırım bilgi, yorum ve tavsiyeleri yatırım danışmanlığı kapsamında değildir. Yatırım danışmanlığı hizmeti, yetkili kuruluşlar tarafından kişilerin risk ve getiri tercihleri dikkate alınarak kişiye özel sunulmaktadır. Burada yer alan yorum ve tavsiyeler ise genel niteliktedir. Bu tavsiyeler mali durumunuz ile risk ve getiri tercihlerinize uygun olmayabilir. Bu nedenle, sadece burada yer alan bilgilere dayanarak yatırım kararı verilmesi beklentilerinize uygun sonuçlar doğurmayabilir.