

Endeks	%	Değer	Pariteler	%	Değer	Y. Dışı Vadeli	%	Değer			
BIST100	↑	1,21	5256,2	DolarTL	→	0,00	18,64	S&P500	↑	0,35	4036,5
BIST30	↑	1,19	5648,8	EuroTL	↓	-0,01	19,81	Altın Ons/\$	↓	-0,05	1809,69
BIST30 Y.Vade	↑	1,42	5736,8	EuroDolar	↑	0,01	1,06	Ham Petrol	↓	-0,15	75,29

## KAP Haberleri

- ☪ **ALFAS** yurtiçindeki bir müşterisinden güneş paneli satışına ilişkin KDV hariç toplam yaklaşık 7,9 Milyon ABD\$ tutarında sipariş aldı. (P.Değ: 14,2 Milyar TL, F/K: 48,0)
- ☪ **BASGZ** Ağustos ayında Sakarya Elektrik Dağıtım A.Ş. ve Sakarya Elektrik Perakende Satış A.Ş.'nin %50'sini Torunlar Enerji Sanayi ile birlikte AKCEZ Enerji AŞ'den satın alacaklarını bildirmişti. BASGZ bu kez yaptığı açıklamada %25,01 payın kendisi kalan %24,99 payın ise Torunlar Enerji AŞ tarafından satın alınacağını bildirdi. (P.Değ: 15,7 Milyar TL, F/K: 47,4)
- ☪ **DOAS**, pay geri alım programı ile satın aldığı paylardan 14.993 adedini, 140 TL / adet fiyat üzerinden Borsa İstanbul'da özel emir yöntemiyle sattı. İşlem sonrasında şirketin sahip olduğu kendi paylarının sermayeye oranı %10'dan %9,77'e düştü. (P.Değ: 36,5 Milyar TL, F/K: 5,6)
- ☪ **DOKTA**'nın büyük ortağı Çelik Holding, 51,00 - 55,40 TL fiyat aralığından 1,7 Milyon adet hisse sattı. Bu işlem sonrasında Çelik Holding'in payı %93,89'dan %92,34'e geriledi. (P.Değ: 8,0 Milyar TL, F/K: 32,0)
- ☪ **FRIGO**, 2023 yılında yurt dışına sevk edilmek üzere 2.402.657 Euro tutarında satış kontratı imzaladı. Şirketin son 4. çeyrek hasılatı 351 Milyon TL'dir. (P.Değ: 1,3 Milyar TL, F/K: 25,6)
- ☪ **KUYAS**'ın Mersin'deki maden sahasından alınan yüzey örneklerinde Altın, gümüş, bakır gibi kıymetli madenlerin bulgularına rastlandı. Daha net sonuçlara ulaşabilmek için sondaj çalışmalarının başlatılması planlanıyor. (P.Değ: 2,5 Milyar TL, F/K: 14,6)
- ☪ **PRDGS**'nin büyük ortağı M.Güler sahip olduğu 39 Milyon adet hisseyi Borsa dışında sattı. Satış sonrasında M.Güler'in PRDGS'deki payı %51,15'ten %31,25'e düştü. (P.Değ: 2,6 Milyar TL, F/K: 7,6)
- ☪ **TDGYO**'nun büyük ortaklarından S.Avcı, pay başına ortalama 13,6045 TL fiyattan 625.000 adet hisse sattı. Bu işlem sonrasında S.Avcı'nın payı %18,12'den %16,03'e düştü. (P.Değ: 0,4 Milyar TL, F/K: 15,0)
- ☪ **TMPOL**, 2019 Yılında Sat ve Geri Kirala (Sell and Leaseback) yöntemi ile gerçekleştirilmiş olan, Kayseri'deki fabrika binasının ödemelerinin kalan son 3 taksit tutarının aralık ayında tamamen ödenerek borcun bitirilmiş olmasından dolayı, fabrika binasının tekrar şirket adına tescil edilmesine karar verildi. (P.Değ: 0,5 Milyar TL, F/K: 13,7)

## Genel Kurul, Sermaye Artırımı ve Temettüller

- ☪ **RHEAG**'ın genel kurulu bugün gerçekleşecek.
- ☪ **GEDİK**'in %54,15 bedelli sermaye artırımı bugün gerçekleşecek. Rüçhan hakkı 2 TL'den kullanılacak olup, rüçhan hakkı kullanım süresi 28.12.2022'de sona erecek.
- ☪ **BIMAS**'ın hisse başına net 1,35 TL temettünün 2.taksit ödemesi bugün gerçekleşecek.

## Tedbir Kararları

- ☪ **DGNMO** paylarında Borsa İstanbul A.Ş. Tedbir Yönetim Sistemi kapsamında 13/01/2023 seans sonuna kadar mevcut "Açığa Satış Yasağına" ilave olarak "Kredili İşlem Yasağı" tedbiri uygulanacak.
- ☪ **DOKTA, KGYO** paylarında VBTS kapsamında 13/01/2023 seans sonuna kadar brüt takas uygulanacak.
- ☪ **POLTK, ULUFA** payları VBTS kapsamında 13/01/2023 seans sonuna kadar açığa satışa ve kredili işlemlere konu edilemeyecek.

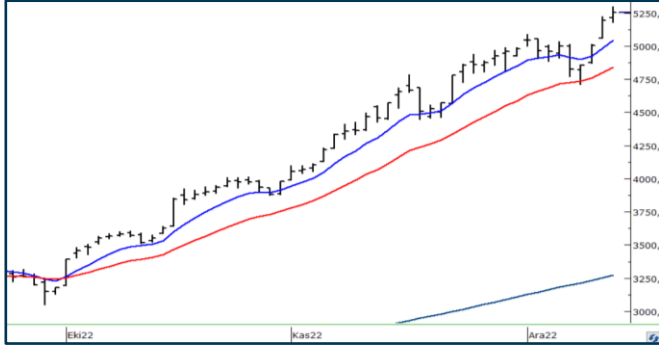
## Önemli Haberler

- ☪ 22:00'da Fed faiz kararını açıklayacak. 22:30'da Fed Başkanı Jerome Powell'in basın toplantısı düzenlenecek.
- ☪ ABD faiz açıklaması öncesi Asya piyasalarda yükselen seyir hakim.
- ☪ Resmi Gazete'de yayınlanan karara göre, beşeri tıbbi ürünlerin fiyatlandırılmasında kullanılacak Türk Lirası cinsinden 1 euro değeri %36,77 oranında arttırıldı. Artışla fiyat korumalı ürünlerde barem değeri 37,10 TL oldu. Diğer ürünlerde ise barem değeri 19,39 TL oldu. Bu kararlar birlikte ilaç fiyatlarında Şubat ayında yapılması planlanan düzenleme, sektörün tedarik, üretim ve planlamalarına destek olmak amacıyla öne çekilmiş oldu.(bloomberght)
- ☪ Resmi Gazete'de yayınlanan karara göre, 1 Ocak 2023'ten itibaren yürürlüğü girecek konaklama vergisinin oranı %2 olarak belirlendi.(bloomberght)

☪ Seans öncesi ve seans içerisinde açıklanan haberler , ☪ Seans sonrası açıklanan haberler

Yasal Uyarı: Burada yer alan yatırım bilgi, yorum ve tavsiyeleri yatırım danışmanlığı kapsamında değildir. Yatırım danışmanlığı hizmeti, yetkili kuruluşlar tarafından kişilerin risk ve getiri tercihleri dikkate alınarak kişiye özel sunulmaktadır. Burada yer alan yorum ve tavsiyeler ise genel niteliktedir. Bu tavsiyeler mali durumunuz ile risk ve getiri tercihlerinize uygun olmayabilir. Bu nedenle, sadece burada yer alan bilgilere dayanarak yatırım kararı verilmesi beklentilerinize uygun sonuçlar doğurmayabilir.

## BIST100 Teknik Analiz



Bist100 endeksi Salı gününü %1,21 yükselişle 5256 puanda tamamladı.

Bugün için ilk desteğin 5170'te oluşmasını bekliyoruz. Endeks 5170 üzerinde kaldıkça 5350 hedefine doğru ilerleyişini sürdürecektir.

5170 desteği altında kısa vadeli ortalamanın geçtiği 5040'a doğru geri çekilmeler yaşanabilir.

Kısa vadeli ortalamanın belirlediği 5040 desteği aşağı kırılmadıkça sahip olunan hisse pozisyonlarının korunmasını öneriyoruz.

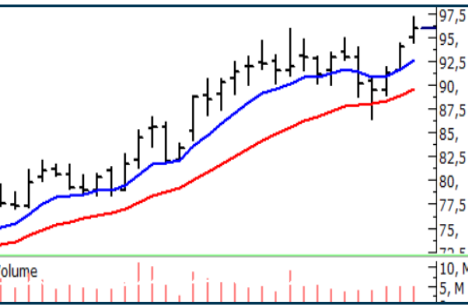
## VIOP30 Teknik Analiz



Aralık Vade Endeks30 sözleşmesi dün seans içinde yeni oluşturduğu yükselen kanalın üst bandını 5790 test ettikten sonra kazançlarının bir kısmını geri vererek 5730 dan kapandı. Sözleşme bugün de 5810 bölgesindeki kanal direncinden geri dönerse yeni oluşan ve daha düşük eğimli trendin geçerli olduğu kabul edilir.

Bugün için ilk desteğin 5710'da oluşacağını tahmin ediyoruz. Kar realizasyonları 5710'da karşılanabilirse 5810 direncini hedefleyen uzun pozisyonlar alınabilir. 5710'un altında inilmesi halinde 5625 desteğini hedefleyen geri çekilme oluşacaktır.

## Teknik Analiz Hisse Önerileri



### ARCLK

21 günlük ortalamasından destek bulan ve yükselen dip görüntüsü oluşturarak 95,00 TL direnci üzerinde kapanış alan ARCLK pozitif trendini sürdürmeyi deniyor.

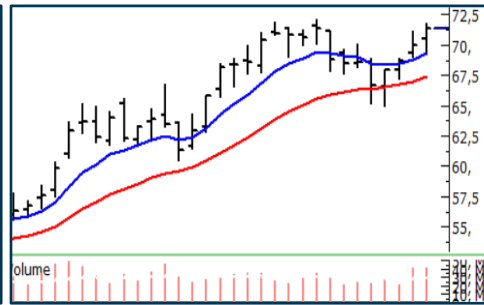
Hedef Fiyat: 100,00 TL, 106,00 TL  
Zarar Kes: 92,00 TL



### BIMAS

100 günlük ortalamasından destek bulan ve düşen trend kanalı direncini aşan BIMAS düzeltmesini tamamlayarak pozitif trendine geri dönmeyi deniyor.

Hedef Fiyat: 137,00 TL, 144,00 TL  
Zarar Kes: 125,50 TL



### KCHOL

Kısa vadeli hareketli ortalamalarından destek bulan KCHOL pozitif trendini sürdürmeyi deniyor. 72,00 TL direnci üzerinde teknik görüntü kuvvetlenebilir.

Hedef Fiyat: 74,00 TL, 79,00 TL  
Zarar Kes: 68,50 TL

Yasal Uyarı: Burada yer alan yatırım bilgi, yorum ve tavsiyeleri yatırım danışmanlığı kapsamında değildir. Yatırım danışmanlığı hizmeti, yetkili kuruluşlar tarafından kişilerin risk ve getiri tercihleri dikkate alınarak kişiye özel sunulmaktadır. Burada yer alan yorum ve tavsiyeler ise genel niteliktedir. Bu tavsiyeler mali durumunuz ile risk ve getiri tercihlerinize uygun olmayabilir. Bu nedenle, sadece burada yer alan bilgilere dayanarak yatırım kararı verilmesi beklentilerinize uygun sonuçlar doğurmayabilir.

## Phillip Portföy Yatırım Fonları

### Yatırım Fonu Nedir?

Yatırım fonları, birçok bireysel yatırımcının parasının bir havuzda toplandığı ve onlar adına portföy yönetiminin yapıldığı finansal enstrümanlardır. Fonlar, yatırımcının belirlediği farklı risk ve getiri beklentilerine göre değerlendirilirken; hisse senedi, tahvil, repo, kıymetli madenler, emtia ve mevduat gibi farklı araçlar üzerinden değerlendirilmektedir.

### Yatırım Fonları Nasıl Alınır?

TEFAS'da işlem gören tüm yatırım fonlarını öncelikle PhillipCapital'de yer alan hesabınız üzerinden alabilir veya hesap açarak kolayca erişim sağlayabilirsiniz. Buna ek olarak Türkiye'deki her banka ve aracı kurum platformlarından alım-satım gerçekleştirilebilir.

### PPB / PHILLIP PORTFÖY BİRİNCİ HİSSE SENEDİ FONU

- Fon toplam değerinin en az %80'i devamlı olarak yerli ihraççıların hisse senetlerine yatırılır. Yatırım yapılacak sermaye piyasası araçlarının seçiminde, temel analize dayalı yöntemler kullanarak gelecekte büyüme ve karlılık artışı vadeden, yeni yatırım iştahına sahip ve getirilerini küçük ortaklarıyla paylaşımına açık, yatırımcı dostu yönetimlerce idare edilen şirketlerin hisselerine, teknik analiz yöntemleriyle alım satım seviyeleri tespit edilerek yatırım yapılır.

Birim Pay Fiyatı	<b>3,000731</b>
Günlük Getiri (%)	<b>1,41%</b>
Yılbaşından bu yana (%)	<b>211,50%</b>
Fon alış valörü	T+1
Fon Satış valörü	T+2

### PPS / PHILLIP PORTFÖY BİRİNCİ SERBEST FON

- Fon, yerli ve yabancı para ve sermaye araçlarının spot ve vadeli fiyatlarının, gün içi fiyat dalgalanmalarından doğan arbitraj fırsatlarını kullanarak yatırımcılarına getiri sağlamayı amaçlar. Fon bu fırsatları değerlendirirken risklerini uygun gördüğü yüksek korelasyonlu yurt içi ve yurt dışı finansal ürünler yardımıyla hedge eder.
- Yatırımcıların fondan maksimum verimi almaları için yatırım vadelerini 6 ay ve üzerinde tutmaları tavsiye olunur.*

Birim Pay Fiyatı	<b>1,143706</b>
Günlük Getiri (%)	<b>-0,10%</b>
Halka Arz Getiri (%)	<b>14,37%</b>
Fon alış valörü	T+1
Fon Satış valörü	T+2

Fon Portföyündeki Varlıklar: BIST payları ve VIOP sözleşmeleri

### PJL / PHILLIP PORTFÖY PARA PİYASASI FONU

- Fon portföyünün tamamı devamlı olarak, vadesine en fazla 184 gün kalmış, likiditesi yüksek para ve sermaye piyasası araçlarından oluşacak ve Fon portföyünün günlük olarak hesaplanan ağırlıklı ortalama vadesi en fazla 45 gün olacaktır.

Birim Pay Fiyatı	<b>1,239459</b>
Günlük Getiri (%)	<b>0,053%</b>
Yılbaşından bu yana (%)	<b>18,22%</b>
Fon alış valörü	T+0
Fon Satış valörü	T+0

Fon Portföyündeki Varlıklar: Borçlanma Senetleri %52,64, T.Repo %20,76, TPP %19,36, Mevduat %4,79, Özel Sektör Kira Sertifikası %2,45

Yasal Uyarı: Burada yer alan yatırım bilgi, yorum ve tavsiyeleri yatırım danışmanlığı kapsamında değildir. Yatırım danışmanlığı hizmeti, yetkili kuruluşlar tarafından kişilerin risk ve getiri tercihleri dikkate alınarak kişiye özel sunulmaktadır. Burada yer alan yorum ve tavsiyeler ise genel niteliktedir. Bu tavsiyeler mali durumunuz ile risk ve getiri tercihlerinize uygun olmayabilir. Bu nedenle, sadece burada yer alan bilgilere dayanarak yatırım kararı verilmesi beklentilerinize uygun sonuçlar doğurmayabilir.

Kod	14	50	RSI	StochS	MACD	CCI	Kod	14	50	RSI	StochS	MACD	CCI
	Günlük H.O.	Günlük H.O.						Günlük H.O.	Günlük H.O.				
AEFES	●	●	●	●	●	●	KARSN	●	●	●	●	●	●
AGHOL	●	●	●	●	●	●	KARTN	●	●	●	●	●	●
AKBNK	●	●	●	●	●	●	KCHOL	●	●	●	●	●	●
AKFGY	●	●	●	●	●	●	KONTR	●	●	●	●	●	●
AKSA	●	●	●	●	●	●	KORDS	●	●	●	●	●	●
AKSEN	●	●	●	●	●	●	KOZAA	●	●	●	●	●	●
ALARK	●	●	●	●	●	●	KOZAL	●	●	●	●	●	●
ALBRK	●	●	●	●	●	●	KRDMD	●	●	●	●	●	●
ALGYO	●	●	●	●	●	●	LOGO	●	●	●	●	●	●
ALKIM	●	●	●	●	●	●	MAVI	●	●	●	●	●	●
ARCLK	●	●	●	●	●	●	MGROS	●	●	●	●	●	●
ASELS	●	●	●	●	●	●	NTHOL	●	●	●	●	●	●
AYDEM	●	●	●	●	●	●	NUGYO	●	●	●	●	●	●
BAGFS	●	●	●	●	●	●	ODAS	●	●	●	●	●	●
BASGZ	●	●	●	●	●	●	OTKAR	●	●	●	●	●	●
BERA	●	●	●	●	●	●	OYAKC	●	●	●	●	●	●
BIMAS	●	●	●	●	●	●	PETKM	●	●	●	●	●	●
BRYAT	●	●	●	●	●	●	PGSUS	●	●	●	●	●	●
BUCIM	●	●	●	●	●	●	PRKAB	●	●	●	●	●	●
CCOLA	●	●	●	●	●	●	PSGYO	●	●	●	●	●	●
CEMTS	●	●	●	●	●	●	QUAGR	●	●	●	●	●	●
CIMSA	●	●	●	●	●	●	SAHOL	●	●	●	●	●	●
DEVA	●	●	●	●	●	●	SASA	●	●	●	●	●	●
DOAS	●	●	●	●	●	●	SELEC	●	●	●	●	●	●
DOHOL	●	●	●	●	●	●	SISE	●	●	●	●	●	●
ECILC	●	●	●	●	●	●	SKBNK	●	●	●	●	●	●
EGEEN	●	●	●	●	●	●	SMRTG	●	●	●	●	●	●
EKGYO	●	●	●	●	●	●	SNGYO	●	●	●	●	●	●
ENJSA	●	●	●	●	●	●	SOKM	●	●	●	●	●	●
ENKAI	●	●	●	●	●	●	TAVHL	●	●	●	●	●	●
ERBOS	●	●	●	●	●	●	TCELL	●	●	●	●	●	●
EREGL	●	●	●	●	●	●	THYAO	●	●	●	●	●	●
FROTO	●	●	●	●	●	●	TKFEN	●	●	●	●	●	●
GARAN	●	●	●	●	●	●	TMSN	●	●	●	●	●	●
GENIL	●	●	●	●	●	●	TOASO	●	●	●	●	●	●
GESAN	●	●	●	●	●	●	TRGYO	●	●	●	●	●	●
GLYHO	●	●	●	●	●	●	TSKB	●	●	●	●	●	●
GOZDE	●	●	●	●	●	●	TSPOR	●	●	●	●	●	●
GSDHO	●	●	●	●	●	●	TTKOM	●	●	●	●	●	●
GUBRF	●	●	●	●	●	●	TTRAK	●	●	●	●	●	●
GWIND	●	●	●	●	●	●	TUKAS	●	●	●	●	●	●
HALKB	●	●	●	●	●	●	TUPRS	●	●	●	●	●	●
HEKTS	●	●	●	●	●	●	TURSG	●	●	●	●	●	●
IPEKE	●	●	●	●	●	●	ULKER	●	●	●	●	●	●
ISCTR	●	●	●	●	●	●	VAKBN	●	●	●	●	●	●
ISDMR	●	●	●	●	●	●	VESBE	●	●	●	●	●	●
ISFIN	●	●	●	●	●	●	VESTL	●	●	●	●	●	●
ISGYO	●	●	●	●	●	●	YATAS	●	●	●	●	●	●
ISMEN	●	●	●	●	●	●	YKBNK	●	●	●	●	●	●
JANTS	●	●	●	●	●	●	YYLGD	●	●	●	●	●	●

Yasal Uyarı: Burada yer alan yatırım bilgi, yorum ve tavsiyeleri yatırım danışmanlığı kapsamında değildir. Yatırım danışmanlığı hizmeti, yetkili kuruluşlar tarafından kişilerin risk ve getiri tercihleri dikkate alınarak kişiye özel sunulmaktadır. Burada yer alan yorum ve tavsiyeler ise genel niteliktedir. Bu tavsiyeler mali durumunuz ile risk ve getiri tercihlerinize uygun olmayabilir. Bu nedenle, sadece burada yer alan bilgilere dayanarak yatırım kararı verilmesi beklentilerinize uygun sonuçlar doğurmayabilir.