

Endeks	%	Değer	Pariteler	%	Değer	Y. Dışı Vadeli	%	Değer			
BIST100	↑	0,71	5422,4	DolarTL	↑	0,05	18,80	S&P500	↑	0,21	3923,75
BIST30	↑	1,02	5951,2	EuroTL	↑	0,04	20,36	Altın Ons/\$	↓	-0,51	1923,68
BIST30 Y.Vade	↑	0,65	6084,5	EuroDolar	↓	-0,01	1,08	Ham Petrol	↑	0,11	80,84

## KAP Haberleri

- CATSYH**, Şirket geçmişe yönelik olarak tüm vergi ve SGK borçlarını ödedi. Ödemeler, Yönetim Kurulu Başkanı Necdet Deniz'in ileride yapılabilecek bedelli sermaye artırımlarında kullanılmak üzere, faiz işletilmemesi kaydıyla şirkete verdiği 1,2 Milyon TL borç ile gerçekleşti. (P.Değ: 0,9 Milyar TL, F/K: 143,5)
- CBOBET**, Kayseri-Felahiye İlçesi'nde satın alacağı yaklaşık 200 dönümlük arazi üzerine 15 MW büyüklüğünde GES yatırımı yapma kararı aldı. Projenin gerçekleştirilmesi için bir mühendislik firması ile anlaşma sağlandı. Şirket, söz konusu yatırım ile artan enerji maliyetlerini karşılamasının yanı sıra tüketim sonrası üretilen fazla elektriğin şebekeye satışı nedeniyle gerçekleşecek gelir ile kârlılığını artıracak. Yapılacak yatırımın maliyetinin 15.000.000 ABD doları olacağı planlanıyor. (P.Değ: 5,7 Milyar TL, F/K: 27,8)
- BURVA**, yurtdışındaki bir müşterisi ile 350.000 ABD doları tutarlı, Nisan 2023 tarihine kadar teslim edilecek vanaların temini konusunda anlaşta. (P.Değ: 0,3 Milyar TL, F/K: 107,5)
- DESPEC**, Çin'de kurulan Hangzhou Hikstorage Technology Co. Ltd ile güvenilir depolama ürünleri markası Hiksemi ürünlerinin Türkiye'de satışı konusunda distribütörlük sözleşmesi imzaladı. (P.Değ: 0,4 Milyar TL, F/K: 6,7)
- CELITE**, %150 bedelsiz sermaye artırımını yapma kararı aldı. (P.Değ: 2,4 Milyar TL, F/K: 19,0)
- EUREN**, 15.12.2022 tarihinde 2022 yılında mevcut fabrikaların çatılarında yapımına başlanmış olan 14,7 MW lik Ges projelerinden 4,6 MW sinin devreye alındığı duyurulmuştu. Bugün itibariyle 6,4 MW lik kısmı daha ön kabulleri yapılarak devreye alınmış olup elektrik üretimine başlandı. Böylece devreye alınan Ges santrali kurulu gücü 11 MW' a ulaştı. (P.Değ: 9,8 Milyar TL, F/K: 30,0)
- GESAN**, yurtiçi bir müşterisinin Ankara İli Polatlı İlçesinde bulunan fabrikasına çatı öztüketim güneş enerjisi santralleri yapılması hususunda sipariş aldı. Sipariş bedeli vergiler hariç toplam 420.000 ABD dolarıdır. GESAN'ın son dört çeyrek hasılatı 3,4 Milyar TL'dir. (P.Değ: 28,6 Milyar TL, F/K: 54,7)
- GESAN**, %70 bağlı ortaklığı Europower, TEİAŞ Genel Müdürlüğü tarafından düzenlenen bir ihalede 1. oldu. İhale baz bedeli 112.619.090 TL'dir. İhale ile ilgili gelişmeler bildirilecek.
- KONTR**, BOTAŞ tarafından düzenlenen "Doğubayazıt Kompresör İstasyonu Atık Baca Gazı Isısının Enerji Dönüşümü Projesi" işi ihalesinde vergiler hariç 349.800.000 TL bedelle en iyi teklifi vererek 1. Sırada yer aldı. İhale ile ilgili gelişmeler bildirilecek. Şirketin son dört çeyrek hasılatı 1,1 Milyar TL'dir. (P.Değ: 32,9 Milyar TL, F/K: 129,1)
- PKART**, Türkiye'de yerleşik ve halihazırda iş ilişkisinin devam ettiği üç banka arasında, 19 Ocak 2023 tarihinde, toplam değeri 33.575.000 Euro'ya ulaşan çerçeve akıllı kart satış anlaşmaları imzaladı. Sözkonusu anlaşmalar kapsamında yapılacak sevkیاتların üç yılda tamamlanması planlanmaktadır. Şirketin son dört çeyrek hasılatı 555 Milyon TL'dir. (P.Değ: 0,6 Milyar TL, F/K: 20,8)

## KAP Haberleri

- PRKAB**, TEİAŞ'ın Akbelen - Mersin Termik XLPE izoleli yeraltı güç kablosu bağlantı projesi yapımı ihalesinde 219 Milyon TL ile en düşük teklifi verdi. İhale süreci ile ilgili gelişmeler bildirilecek. (P.Değ: 7,4 Milyar TL, F/K: 44,2)
- SMRTG**, 30.12.2022 tarihli açıklamada yurtiçinde yerleşik bir müşterisi ile arasında 200MW'lık güneş paneli satışına ilişkin bağlayıcı olmayan iyi niyet mektubu imzalandığını açıklamıştı. İmzalanan iyi niyet mektubu kapsamında ilk aşamada KDV hariç toplam 9.669.000,00 ABD Doları tutarında güneş paneli satış sözleşmesi imzalanmış olup ön ödeme bedeli 18.01.2023 tarihinde alındı. (P.Değ: 26,8 Milyar TL, F/K: 139,7)
- CTTRAK**, Rekabet Kurulu, traktör üretim ve pazarlama sektöründe faaliyet gösteren şirketlerin Rekabet Kanununu ihlal edip etmediklerinin tespitine yönelik olarak, TTRAK'ın da içinde bulunduğu sektördeki birçok şirket nezdinde soruşturma açtı. TTRAK, soruşturma açılmasının kanunun ihlal edildiği anlamına gelmediğini bildirdi. (P.Değ: 30,3 Milyar TL, F/K: 14,4)
- ULUSE**, Endonezya'da kurulu bağlı ortaklığı PT Ulusoy Electric Industry ve PT Ulusoy Electric Indonesia şirketlerinin faaliyetlerine, müşteri taleplerindeki önemli azalış ve uzun dönemde olumsuz piyasa beklentileri sebepleriyle, son verilerek kapatılmalarına karar verdi. (P.Değ: 15,5 Milyar TL, F/K: -)
- YEOTK**, Polonya'daki faaliyetlerini geliştirmek için 25.000 Zloty bedelle %100 bağlı ortaklık şeklinde bir şirket devraldı. (P.Değ: 6,5 Milyar TL, F/K: 57,8)
- CZOREN**, Yönetim Kurulu %140 bedelli sermaye artırımını kararı aldı. (P.Değ: 15,4 Milyar TL, F/K: 264,4)

## Tedbir Kararları

- EUHOL**, **PCILT** ve **YESİL** payları VBTS kapsamında 17/02/2023 seans sonuna kadar açığa satışa ve kredili işlemlere konu edilemeyecektir.
- BEYAZ** ve **PRDGS** paylarında VBTS kapsamında 17/02/2023 seans sonuna kadar brüt takas uygulanacaktır.

## SPK Bülteni

- BERA**'nın %100 bedelsiz sermaye artırımını SPK onayladı.
- ATATP**'nin kamuyu bilgilendirmeye dair bazı uygulamaları nedeniyle toplamda 121.000 TL idari para cezası verildi.
- ULAS** ve **MARTI**'nin "önemli nitelikteki işlerini" gerçekleştirilebilmesi için ilgili konuların görüşüleceği genel kurullarda sırasıyla 4,04TL ve 4,50TL'den "ayrılma hakkı" kullandırılmasına karar verildi.

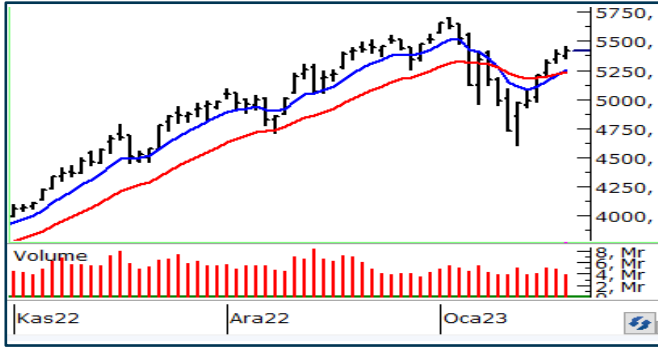
## Önemli Haberler

- Fed üyelerinden Brainard ve Williams kısıtlayıcı para politikasında bir süre devam edileceği mesajını verdi. Mesajların ardından risk iştahından aşağı yönlü bir baskı görülürken, haftanın son işlem gününde toparlanma çabası öne çıktı.

☼ Seans öncesi ve seans içerisinde açıklanan haberler , ⚡ Seans sonrası açıklanan haberler

Yasal Uyarı: Burada yer alan yatırım bilgi, yorum ve tavsiyeleri yatırım danışmanlığı kapsamında değildir. Yatırım danışmanlığı hizmeti, yetkili kuruluşlar tarafından kişilerin risk ve getiri tercihleri dikkate alınarak kişiye özel sunulmaktadır. Burada yer alan yorum ve tavsiyeler ise genel niteliktedir. Bu tavsiyeler mali durumunuz ile risk ve getiri tercihlerinize uygun olmayabilir. Bu nedenle, sadece burada yer alan bilgilere dayanılarak yatırım kararı verilmesi beklentilerinize uygun sonuçlar doğurmayabilir.

## BIST100 Teknik Analiz



Bist100 endeksi Perşembe gününü %0,71 yükselişle 5422 puanda tamamladı.

5300 yatay trendi en yakın destek olarak karşımıza çıkıyor.

Endeks 5300 üzerinde kaldıkça 5600 direnci hedef olmayı sürdürecektir. 5300 desteği altında 21 günlük ortalamanın belirlediği 5200'e ve 50 günlük ortalama desteği 5000'e doğru geri çekilmeler yaşanabilir.

5000 desteği aşağı kırılmadığı sürece sahip olunan hisse pozisyonlarının korunmasını öneriyoruz.

## VIOP30 Teknik Analiz



Şubat vade endeks sözleşmesi, olumlu havanın akşam seansında da devam etmesi nedeniyle 6100 den kapanış gerçekleştirdi. Dünkü yükselişte açık pozisyon sayısının azalmış olması olumsuz.

Diğer taraftan yükseliş hızının son iki günde azalmış olması da aşağı yönlü bir düzeltme sinyali olarak kabul edilebilir. Geçtiğimiz aylarda destek olarak çalışan 6100 bölgesinin kısa vadede direnç olacağını tahmin ediyoruz.

Bugün için ilk destek 6080'de oluşur. Sözleşme kar realizasyonlarını 6080 üzerinde karşılayabilirse 6100 direncinin kırılıp 6270 direncine yükselme olasılığı artar.

6080 desteğinin kırılması halinde 6050 ve 6010 hedefli kısa pozisyon alınmasını öneriyoruz.

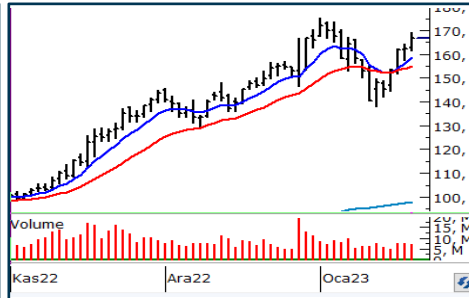
## Teknik Analiz Hisse Önerileri



### SAHOL

21 günlük ortalaması üzerinde fiyatlanan SAHOL yükselen dip görüntüsü oluştu

.Hedef Fiyat: 44,50 TL, 47,00 TL  
Zarar Kes: 41,00 TL



### TOASO

Hareketli ortalamaları üzerinde fiyatlanan TOASO 165,00 TL direncini aştı.

Hedef Fiyat: 175,00 TL, 184,00 TL  
Zarar Kes: 160,00 TL



### VESBE

15,00 TL yatay direnci üzerinde kapanış alan VESBE zirve tazeledi.

Hedef Fiyat: 16,30 TL, 17,10 TL  
Zarar Kes: 14,80 TL

## Phillip Portföy Yatırım Fonları

### Yatırım Fonu Nedir?

Yatırım fonları, birçok bireysel yatırımcının parasının bir havuzda toplandığı ve onlar adına portföy yönetiminin yapıldığı finansal enstrümanlardır. Fonlar, yatırımcının belirlediği farklı risk ve getiri beklentilerine göre değerlendirilirken; hisse senedi, tahvil, repo, kıymetli madenler, emtia ve mevduat gibi farklı araçlar üzerinden değerlendirilmektedir.

### Yatırım Fonları Nasıl Alınır?

TEFAS'da işlem gören tüm yatırım fonlarını öncelikle PhillipCapital'de yer alan hesabınız üzerinden alabilir veya hesap açarak kolayca erişim sağlayabilirsiniz. Buna ek olarak Türkiye'deki her banka ve aracı kurum platformlarından alım-satım gerçekleştirilebilir.

### PPB / PHILLIP PORTFÖY BİRİNCİ HİSSE SENEDİ FONU

- Fon toplam değerinin en az %80'i devamlı olarak yerli ihraççıların hisse senetlerine yatırılır. Yatırım yapılacak sermaye piyasası araçlarının seçiminde, temel analize dayalı yöntemler kullanarak gelecekte büyüme ve karlılık artışı vadeden, yeni yatırım iştahına sahip ve getirilerini küçük ortaklarıyla paylaşımına açık, yatırımcı dostu yönetimlerce idare edilen şirketlerin hisselerine, teknik analiz yöntemleriyle alım satım seviyeleri tespit edilerek yatırım yapılır.

Birim Pay Fiyatı	<b>2,948364</b>
Günlük Getiri (%)	<b>0,88%</b>
2022 yılı başından bu yana (%)	<b>206,06%</b>
Fon alış valörü	T+1
Fon Satış valörü	T+2

### PPS / PHILLIP PORTFÖY BİRİNCİ SERBEST FON

- Fon, yerli ve yabancı para ve sermaye araçlarının spot ve vadeli fiyatlarının, gün içi fiyat dalgalanmalarından doğan arbitraj fırsatlarını kullanarak yatırımcılarına getiri sağlamayı amaçlar. Fon bu fırsatları değerlendirirken risklerini uygun gördüğü yüksek korelasyonlu yurt içi ve yurt dışı finansal ürünler yardımıyla hedge eder.
- Yatırımcıların fondan maksimum verimi almaları için yatırım vadelerini 6 ay ve üzerinde tutmaları tavsiye olunur.*

Birim Pay Fiyatı	<b>1,175100</b>
Günlük Getiri (%)	<b>0,12%</b>
Halka Arz Getiri (%)	<b>17,51%</b>
Fon alış valörü	T+1
Fon Satış valörü	T+2

Fon Portföyündeki Varlıklar: BIST payları ve VIOP sözleşmeleri

### PJL / PHILLIP PORTFÖY PARA PİYASASI FONU

- Fon portföyünün tamamı devamlı olarak, vadesine en fazla 184 gün kalmış, likiditesi yüksek para ve sermaye piyasası araçlarından oluşacak ve Fon portföyünün günlük olarak hesaplanan ağırlıklı ortalama vadesi en fazla 45 gün olacaktır.

Birim Pay Fiyatı	<b>1,263884</b>
Günlük Getiri (%)	<b>0,054%</b>
2022 yılı başından bu yana (%)	<b>20,55%</b>
Fon alış valörü	T+0
Fon Satış valörü	T+0

Fon Portföyündeki Varlıklar: Borçlanma Senetleri %52,64, T.Repo %20,76, TPP %19,36, Mevduat %4,79, Özel Sektör Kira Sertifikası %2,45

Yasal Uyarı: Burada yer alan yatırım bilgi, yorum ve tavsiyeleri yatırım danışmanlığı kapsamında değildir. Yatırım danışmanlığı hizmeti, yetkili kuruluşlar tarafından kişilerin risk ve getiri tercihleri dikkate alınarak kişiye özel sunulmaktadır. Burada yer alan yorum ve tavsiyeler ise genel niteliktedir. Bu tavsiyeler mali durumunuz ile risk ve getiri tercihlerinize uygun olmayabilir. Bu nedenle, sadece burada yer alan bilgilere dayanarak yatırım kararı verilmesi beklentilerinize uygun sonuçlar doğurmayabilir.

Kod	14	50	RSI	StochS	MACD	CCI	Kod	14	50	RSI	StochS	MACD	CCI
	Günlük H.O.	Günlük H.O.						Günlük H.O.	Günlük H.O.				
AEFES	●	●	●	●	●	●	KARSN	●	●	●	●	●	●
AGHOL	●	●	●	●	●	●	KCAER	●	●	●	●	●	●
AKBNK	●	●	●	●	●	●	KCHOL	●	●	●	●	●	●
AKFGY	●	●	●	●	●	●	KERVT	●	●	●	●	●	●
AKSA	●	●	●	●	●	●	KLRHO	●	●	●	●	●	●
AKSEN	●	●	●	●	●	●	KMPUR	●	●	●	●	●	●
ALARK	●	●	●	●	●	●	KONTR	●	●	●	●	●	●
ALBRK	●	●	●	●	●	●	KORDS	●	●	●	●	●	●
ALGYO	●	●	●	●	●	●	KOZAA	●	●	●	●	●	●
ALKIM	●	●	●	●	●	●	KOZAL	●	●	●	●	●	●
ARCLK	●	●	●	●	●	●	KRDMD	●	●	●	●	●	●
ASELS	●	●	●	●	●	●	KZBGY	●	●	●	●	●	●
ASUZU	●	●	●	●	●	●	MAVI	●	●	●	●	●	●
AYDEM	●	●	●	●	●	●	MGROS	●	●	●	●	●	●
BAGFS	●	●	●	●	●	●	NTHOL	●	●	●	●	●	●
BASGZ	●	●	●	●	●	●	ODAS	●	●	●	●	●	●
BERA	●	●	●	●	●	●	OTKAR	●	●	●	●	●	●
BIMAS	●	●	●	●	●	●	OYAKC	●	●	●	●	●	●
BIOEN	●	●	●	●	●	●	PETKM	●	●	●	●	●	●
BRYAT	●	●	●	●	●	●	PGSUS	●	●	●	●	●	●
BUCIM	●	●	●	●	●	●	PSGYO	●	●	●	●	●	●
CCOLA	●	●	●	●	●	●	SAHOL	●	●	●	●	●	●
CEMTS	●	●	●	●	●	●	SASA	●	●	●	●	●	●
CIMSA	●	●	●	●	●	●	SELEC	●	●	●	●	●	●
DOAS	●	●	●	●	●	●	SISE	●	●	●	●	●	●
DOHOL	●	●	●	●	●	●	SKBNK	●	●	●	●	●	●
ECILC	●	●	●	●	●	●	SMRTG	●	●	●	●	●	●
EGEEN	●	●	●	●	●	●	SNGYO	●	●	●	●	●	●
EKGYO	●	●	●	●	●	●	SOKM	●	●	●	●	●	●
ENJSA	●	●	●	●	●	●	TAVHL	●	●	●	●	●	●
ENKAI	●	●	●	●	●	●	TCELL	●	●	●	●	●	●
ERBOS	●	●	●	●	●	●	THYAO	●	●	●	●	●	●
EREGL	●	●	●	●	●	●	TKFEN	●	●	●	●	●	●
EUREN	●	●	●	●	●	●	TKNSA	●	●	●	●	●	●
FENER	●	●	●	●	●	●	TMSN	●	●	●	●	●	●
FROTO	●	●	●	●	●	●	TOASO	●	●	●	●	●	●
GARAN	●	●	●	●	●	●	TSKB	●	●	●	●	●	●
GESAN	●	●	●	●	●	●	TSPOR	●	●	●	●	●	●
GLYHO	●	●	●	●	●	●	TTKOM	●	●	●	●	●	●
GSDHO	●	●	●	●	●	●	TTRAK	●	●	●	●	●	●
GUBRF	●	●	●	●	●	●	TUKAS	●	●	●	●	●	●
GWIND	●	●	●	●	●	●	TUPRS	●	●	●	●	●	●
HALKB	●	●	●	●	●	●	TURSG	●	●	●	●	●	●
HEKTS	●	●	●	●	●	●	ULKER	●	●	●	●	●	●
IPEKE	●	●	●	●	●	●	VAKBN	●	●	●	●	●	●
ISCTR	●	●	●	●	●	●	VESBE	●	●	●	●	●	●
ISDMR	●	●	●	●	●	●	VESTL	●	●	●	●	●	●
ISFIN	●	●	●	●	●	●	YKBNK	●	●	●	●	●	●
ISGYO	●	●	●	●	●	●	YYLGD	●	●	●	●	●	●
JANTS	●	●	●	●	●	●	ZOREN	●	●	●	●	●	●

Yasal Uyarı: Burada yer alan yatırım bilgi, yorum ve tavsiyeleri yatırım danışmanlığı kapsamında değildir. Yatırım danışmanlığı hizmeti, yetkili kuruluşlar tarafından kişilerin risk ve getiri tercihleri dikkate alınarak kişiye özel sunulmaktadır. Burada yer alan yorum ve tavsiyeler ise genel niteliktedir. Bu tavsiyeler mali durumunuz ile risk ve getiri tercihlerinize uygun olmayabilir. Bu nedenle, sadece burada yer alan bilgilere dayanarak yatırım kararı verilmesi beklentilerinize uygun sonuçlar doğurmayabilir.