

**5 Mayıs 2023**

## Gündem

Avrupa Merkez Bankası (ECB) dünkü toplantısında beklentilerle uyumlu olarak 25 baz puan faiz artırımına gitti. Karar metninde ECB Başkanı Lagarde enflasyonist risklerin yukarı yönlü olduğunu ve faiz artırımlarını durdurmadıklarını ifade etti. ABD'de küçük - orta ölçekli bankalara ilişkin gündemdeki endişeler küresel risk iştahı üzerinde baskı oluşturuyor. Bugün ABD'de tarım dışı istihdam rakamları piyasaların yakın takibinde yer alacaktır.

## Piyasa Beklentisi

ABD'de bölgesel bankalara ilişkin artan endişeler risk iştahının zayıf seyretmesine neden olurken, bankacılık sektörü öncülüğünde küresel hisse piyasalarında dün satış ağırlıklı bir fiyatlama yaşandı. Yurt içinde ise BIST-100 Endeksi günü dalgalı bir seyir izleyerek günü yatay bir kapanışla tamamladı. ABD borsaları günü kayıplarla tamamlarken, ABD vadelilerinde bu sabah hafif alıcılı bir seyir etkili oluyor. Asya piyasalarında karışık bir görünüm hâkim. Avrupa borsalarının güne hafif alıcılı açılışlarla başlamaları bekleniyor. Bu görünüm altında BIST- 100 Endeksi'nin güne hafif alıcılı bir açılışla başlamasını bekliyoruz.

## Ekonomik Takvim

Saat	Veri	Beklenti	Önceki
12:00	Euro Bölgesi, Perakende Satışlar (Aylık)	-0,1%	-0,8%
15:30	ABD, Tarım Dışı İstihdam	180K	236K
15:30	Ortalama Saatlik Kazançlar (Aylık)	0,3%	0,3%
15:30	ABD, İşsizlik Oranı	3,6%	3,5%

## Önemli Haberler

- ABD'de bankacılık krizinden etkilenen sıradaki bankalardan biri olabileceği değerlendirilen Western Alliance'ın hisselerinde son günlerde yaşanan sert düşüşler dikkat çekiyor. Bu sabah ABD'li bölgesel banka Western Alliance, satış için stratejik seçeneklerin araştırılması amacıyla danışman tuttuklarına dair haberi yalanladı. Bölgesel bankalara yönelik endişeler gündemdeki yerini koruyor.

## Genel Kurul – Sermaye Artırımı ve Temettüleri

- ARENA, KRPLS, SELGD** genel kurul toplantıları bugün gerçekleşecek.
- CANTE**, bedelsiz sermaye artırımını bugün gerçekleştirecek.
- GWIND**, kâr payı ödemesi bugün gerçekleştirecek.

## Tedbir Kararları

- PAGYO** payları VBTS kapsamında 02/06/2023 seans sonuna kadar açığa satışa ve kredili işlemlere konu edilemeyecektir.

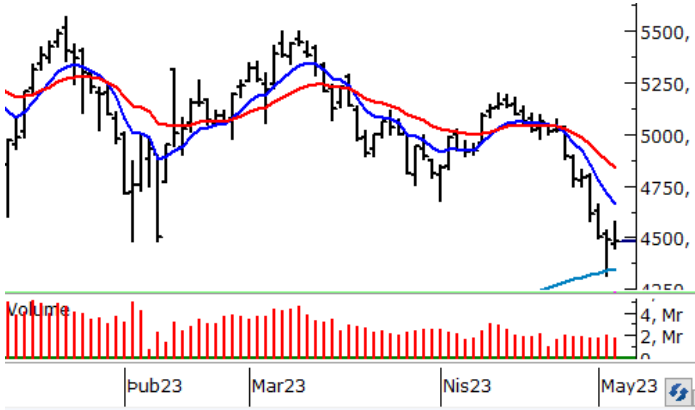
## KAP Haberleri

- **ÖALKIM**, potasyum sülfat gübresi üretimi için gerekli hammadde bağlantısını gerçekleştirdiğini duyurmuştu. İthal edilen potasyum klorür Afyon Dazkırı Potasyum Sülfat Tesislerine ulaşmış olup, üstün kaliteli, %100 suda çözünür potasyum sülfat gübresinin üretimi tekrar başladı. (P.Değ: 3,9 Milyar TL, F/K: 6,8)
- **CCIMSA**, 1Ç23'de 252 Milyon TL (Beklenti:311 Milyon TL)net kâr elde etti. (P.Değ: 10,8 Milyar TL, F/K: 3,0)
- **CDZGYO**, portföyünde bulunan Ankara konumlu bağımsız bölümlerini toplam 2.850.000 TL (KDV hariç) bedel ile satışını gerçekleştirdi. (P.Değ: 1,0 Milyar TL, F/K: 1,6)
- **ÖEMKEL**, TEİAŞ Genel Müdürlüğü tarafından gerçekleştirilen ihaleye katılmış ve en avantajlı fiyatı vererek 1. olmuştur. İhale baz bedeli 77.985.840 TL'dir. Şirketin son dört çeyrek hasılatı 252 Milyon TL'dir. (P.Değ: 0,5 Milyar TL, F/K: 83,8)
- **ÇENJSA**, 1Ç23'de 370 Milyon TL (Beklenti:860 Milyon TL)net kâr elde etti. (P.Değ: 31,5 Milyar TL, F/K: 2,1)
- **ÇENJSA**, 2023 yılı beklentilerini paylaştı. Faaliyet gelirleri 20-24 milyar TL, net kar 4,5-6,0 milyar TL, yatırım harcamaları 11-15 milyar TL ve düzenlemeye tabi varlık tabanı 30-35 milyar TL aralığında öngörülmektedir.
- **ÇENSRI**, ABD menşeli bir aracı kurum ile arasında; paylarının Nasdaq/New York borsasında kote edilerek işlem görebilmesi amacıyla sözleşme imzaladı. (P.Değ: 0,9 Milyar TL, F/K: 14,9)
- **ÇESCOM**, bağlı ortaklığı Alesta Teknoloji A.Ş. üzerinden %10 iştirak ettiği Polynom Teknoloji A.Ş.'nin 4.800.000 ABD doları değerlendirme üzerinden 450.000 ABD doları yatırım için niyet mektubu imzaladığını 21.03.2023 tarihli KAP açıklamasında duyurmuştu. Polynom teknoloji A.Ş., 30 ayda değerlemesini 38 kat artırarak bu defa 93.628.320 TL değerlendirme üzerinden yatırımcılar ile sözleşme sürecini tamamlamış olup bağlı ortaklığı Alesta Teknoloji, yatırım turuna payını koruyacak şekilde katılım sağladı. (P.Değ: 1,1 Milyar TL, F/K: 2,7)
- **ÖEUPWR**, TEİAŞ Genel Müdürlüğü tarafından gerçekleştirilen, ihaleye katılmış ve en avantajlı fiyatı vererek 1. olmuştur. İhale baz bedeli 93.682.440 TL'dir. Şirketin son dört çeyrek hasılatı 2.1 Milyar TL'dir. (P.Değ: 17,1 Milyar TL, F/K: 45,5)
- **ÇEUREN**, 26.12.2022 tarihinde başladığını duyurduğu Romanya'da kurulu kapı ve pencere tesisinin satın alma görüşmelerinin, satın alma fiyatında anlaşma sağlanamaması nedeniyle sonlandırıldığını duyurdu. (P.Değ: 6,7 Milyar TL, F/K: 15,6)
- **ÇGESAN**, Ankara Uzay ve Havacılık İhtisas OSB Yönetimi tarafından gerçekleştirilen, ihaleye katıldı ve en avantajlı fiyatı vererek ihalede 1. oldu. İhale baz bedeli 41.300.000 TL'dir. (P.Değ: 25,7 Milyar TL, F/K: 40,0)

## KAP Haberleri

- **ÇGOKNR**, Niğde'de yer alan konsantre meyve ve sebze suyu entegre üretim tesisi projesi ile ilgili olarak ÇED sürecini başlattı. (P.Değ: 4,4 Milyar TL, F/K: 14,8)
- **ÖHEKTS**, pet mama pazarı için 40.336 m2 alan içinde kurulan "Pet Mama" üretim tesisinde deneme üretimleri yapılmış ve başarıyla sonuçlanmıştır. Seri üretime geçilmesi için gerekli tüm izinlerin alınması işlemi de sonuçlandırılmış olup, üretim faaliyetlerini başlattı. (P.Değ: 66,5 Milyar TL, F/K: 82,9)
- **CHURGZ**, istanbul'da bulunan gayrimenkulün Baykar Makina A.Ş.'ye 816.551.400 TL bedel ile satış ve devir işlemi 04.05.2023 tarihi itibarıyla tamamlandı. (P.Değ: 2,4 Milyar TL, F/K: 20,1)
- **ÖKLSYN**, 12.08.2022 tarihli açıklamasında belirttiği 2.4 mWp gücündeki Tekirdağ lokasyonunda kullanılmak üzere "GES" projesi Trakya Elektrik Perakende Satış A.Ş. tarafından geçici kabulü yapılmış olup, GES elektrik üretimine başladı. (P.Değ: 1,2 Milyar TL, F/K: 11,7)
- **ÇKOZAL**, hisse başına 0,40 TL kâr payı dağıtımını genel kurul yetkisine sahip olan Tasarruf Mevduatı Sigorta Fonu (TMSF) Fon Kurulu'nun onayına sunacak. (P.Değ: 53,5 Milyar TL, F/K: 12,3)
- **ÇMIATK**, 30.03.2023 tarihinde ABD'nin Delaware eyaletinde, "C Corporation" şirket yapısıyla yeni bir yapılanmaya gitmişti. Yeni yapılanma bünyesinde şirketin ortaklık payı %26.1 olarak belirlenmiş olup, şirket faaliyetlerine başladı. (P.Değ: 3,7 Milyar TL, F/K: 9,3)
- **ÇCORGE**, Bakırköy - Kirazlı Metro Projesi'nde yer alan belirli istasyonlarda Acil Kaçış Şaftları ve Hat Boyu Tünel Elektrik İşlerine ilişkin olarak verilen 9.000.000 Euro +KDV tutarındaki teklifi kabul edildiğini ve işveren ile sözleşme görüşmelerine başladığını duyurmuştu. Bahsi geçen sözleşme imza süreci tamamlandı. Şirketin Bakırköy - Kirazlı Metro Projesi'nde toplam sözleşme büyüklüğü 10.900.000 EUR+KDV seviyesine ulaşmış bulunmaktadır. (P.Değ: 1,6 Milyar TL, F/K: 5,2)
- **ÇPOLHO**, %50 payına ve ortak kontrole sahip olduğu iştiraki Polisan Kansai Boya A.Ş. 'den yapılan bildirimle istinaden 2022 yılında başlanan solvent bazlı yeni üretim tesisi tamamlandı ve test üretimlerine başlandı. Yıllık su/solvent boya üretim kapasitesi 40.000 ton olacaktır. (P.Değ: 7,0 Milyar TL, F/K: 4,3)
- **ÇSASA**, 1Ç23'de 2,5 Milyar TL net kâr açıkladı. (P.Değ: 231,2 Milyar TL, F/K: 21,5)
- **ÇSDTTR**, 3 taksitte hisse başına toplam 1,04 TL net temettü dağıtımını genel kurul onayına sunacak. (P.Değ: 5,0 Milyar TL, F/K: 24,9)
- **ÇSOKM**, hisse başına net 0,45 TL kâr payı dağıtımını genel kurul onayına sunacak. (P.Değ: 19,6 Milyar TL, F/K: 8,2)

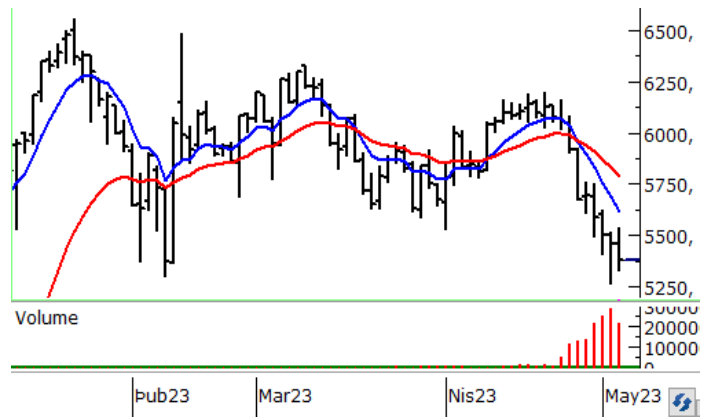
## BIST100 Teknik Analizi



Güne toparlanma çabasıyla başlayan BIST-100 Endeksi'nde dün dalgalı bir seyir öne çıktı. BIST100 Endeksi günü %0,04 oranında oldukça sınırlı bir düşüşle 4.484 puandan tamamladı. Endekste epki çabasının devamında 4.535 ve 4.580 seviyeleri kısa vadeli direnç konumunda bulunmaktadır. Bu seviyeler üzerinde 4.660 ile 4.750 seviyeleri direnç olarak takip edilecektir.

Dün test edilen 4.447 seviyesi altında ise 200 günlük ortalamanın bulunduğu 4.380 ve 4.311 seviyeleri kısa vadeli destek konumunda bulunmaktadır. 4.311 seviyesi altında hız kazanan satışlarla 4.200 bölgesine doğru geri çekilmeler yaşanabilir.

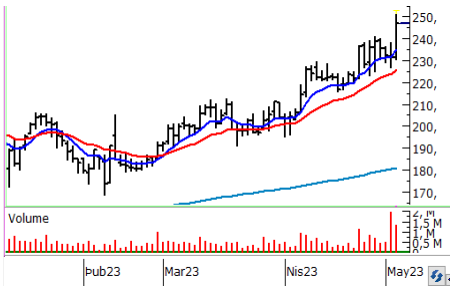
## VIOP 30 Teknik Analizi



Haziran Vade Endeks30 sözleşmesi gün içerisinde 5.329 - 5.535 seviyeleri arasında hareket ederek günü %2,02 oranında kayıpla 5.376 seviyesinden tamamladı. Akşam seans kapanışı ise 5.379 seviyesinden gerçekleşti.

Sözleşmede 5.330 seviyesi ile 100 günlük üssel ortalama (5.297) kısa vadeli destek noktalarıdır. Ortalama altına sarkmalarda 5.200 desteğini hedefleyen düşüş hareketinin devam edebileceğini değerlendiriyoruz. Tepki alımlarında ise 5.415 - 5.450 - 5.500 ve 5.535 seviyeleri direnç noktalarıdır. 5.535 direnci yukarı kırılmadan ve 5.500 üzerinde tutunmanın teyidi alınmadan uzun pozisyon alınması riskli olacaktır.

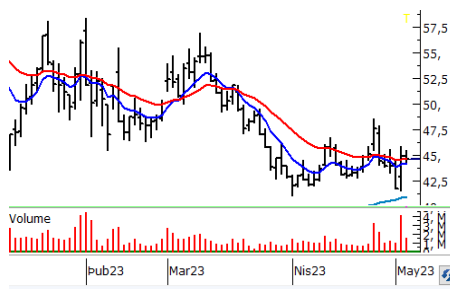
## Teknik Analiz Hisse Önerileri



### CCOLA

Hacim desteğiyle birlikte güçlü yükselişlerin yaşandığı CCOLA hissesi tarihi zirvelerini yeniledi.

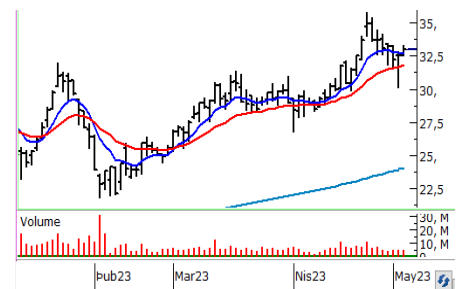
Hedef Fiyat: 254,30 TL, 259,50 TL  
Zarar Kes: 239,50 TL



### ISMEN

Önceki gün hacim desteğiyle birlikte güçlü yükselişlerin yaşandığı ISMEN, dün günü kısa vadeli ortalamaları üzerinde tamamladı.

Hedef Fiyat: 45,80 TL, 46,80 TL  
Zarar Kes: 43,50 TL



### SOKM

Endekse kıyasla pozitif ayrılan SOKM hissesi günü kısa vadeli üssel ortalamaları üzerinde tamamladı.

Hedef Fiyat: 34,00 TL, 34,50 TL  
Zarar Kes: 32,00 TL

BIST	Kapanış 04.05.2023	Değişim (%)	Yılbaşı Değişim (%)
BIST 100	4.484	-0,04	-18,6
BIST 30	4.953	-0,49	-16,69
BIST Banka	4.058	-0,23	-19,29
BIST Sanayi	7.182	0,75	-19,35
BIST 30 Yakın Vade	5.376	-2,02	
Yurt Dışı Piyasalar	Veri (08:45)	Değişim (%)	Yılbaşı Değişim (%)
Dow Jones	33.128	-0,86	-0,06
S&P 500	4.076	0,36	6,16
NASDAQ	11.966	-0,49	14,33
Almanya DAX	15.734	-0,51	13
Fransa CAC 40	7.341	-0,85	13,39
İngiltere FTSE 100	7.703	-1,10	3,37
NIKKEI 225	29.158	0,12	11,74
Shangai Comp	3.333	-0,53	7,88
Hang Seng	20.076	0,64	1,49
Tahvil Piyasaları	Veri (08:45)	Değişim (bps)	Yılbaşı Değişim (bps)
Türkiye 2 Yıllık	7,60	-38,0	-237,0
Türkiye 10 Yıllık	12,28	-82,0	245,0
ABD 2 Yıllık	3,81	0,0	-61,9
ABD 10 Yıllık	3,39	0,0	-49,5
Almanya 2 Yıllık	2,50	-12,5	-22,4
Almanya 10 Yıllık	2,19	-6,2	-38,2
Döviz Piyasaları	Veri (08:45)	Değişim (%)	Yılbaşı Değişim (%)
USD/TRY	19,50	0,01	4,22
EUR/TRY	21,53	0,28	7,5
GBP/TRY	24,57	0,01	8,59
EUR/USD	1,10	0,28	3,2
USD/JPY	133,95	-0,25	2,27
Dolar Endeksi (DXY)	101,16	-0,22	-2,28
Emtia	Veri (08:45)	Değişim (%)	Yılbaşı Değişim (%)
Altın (\$/ons)	2.046,64	-0,15	12,23
Gram Altın (TL)	1.282,98	-0,16	16,97
Gümüş (\$/ons)	25,97	-0,28	8,53
Brent (\$/varil)	73,06	0,80	-13,36

BIST100 Yükselenler	Kapanış	Günlük Değ. (%)	Hacim (Mln TL)
ASUZU	136,80	9,97%	66,35
CCOLA	246,90	6,61%	305,42
BRYAT	800,90	6,46%	84,70
OTKAR	788,00	6,41%	88,68
KERVT	8,77	5,28%	23,93
ULUUN	22,88	4,67%	95,16
ALKIM	25,88	4,52%	45,02
KOZAA	32,50	3,64%	722,49
TSKB	3,88	3,19%	116,31
FENER	55,10	2,99%	276,40

BIST100 Düşenler	Kapanış	Günlük Değ. (%)	Hacim (Mln TL)
TUPRS	66,75	-3,26%	2.193,85
ENKAI	25,00	-3,03%	738,31
GARAN	26,58	-2,85%	880,49
ENJSA	26,70	-2,27%	272,82
SELEC	27,10	-2,17%	35,30
ARCLK	92,30	-1,96%	422,05
PSGYO	5,00	-1,96%	78,87
TTKOM	14,73	-1,87%	503,46
SAHOL	37,86	-1,61%	465,90
TAVHL	66,45	-1,56%	276,05

BIST100 Hacmi Artanlar	Hacim Değişim	Kapanış	Günlük Değ. (%)
CCOLA	194,6%	246,90	6,61
ALFAS	109,5%	324,20	2,27
FENER	98,0%	55,10	2,99
GESAN	31,8%	55,90	2,95
KOZAL	27,0%	16,70	2,08

BIST100 Hacmi Azalanlar	Hacim Değişim	Kapanış	Günlük Değ. (%)
BUCIM	-86,5%	4,95	1,85
ISDMR	-86,1%	26,80	-0,30
KLRHO	-81,3%	20,80	-0,29
CIMSA	-81,3%	80,05	1,33
OYAKC	-78,7%	29,02	2,18

\*Hacim değişimleri son 3 aylık ortalamaya göre hesaplanmıştır.

**PHİLLİP PORTFÖY FONLARI**

Fon adı	BİRİNCİ HİSSE SENEDİ FONU	Fon adı	BİRİNCİ SERBEST FON	Fon adı	PARA PİYASASI FONU
Fon Kodu	PPB	Fon Kodu	PPS	Fon Kodu	PJL
Birim Pay Fiyatı	2,64	Birim Pay Fiyatı	1,21	Birim Pay Fiyatı	1,35
Günlük Getiri	0,22%	Günlük Getiri	0,28%	Günlük Getiri	0,07%
2022 yılı başından bu yana getiri	173,78%	Halka Arz Getiri	21,23%	Yıllıklandırılmış Getiri	23,66%
Fon Alış Valörü	T+1	Fon Alış Valörü	T+1	Fon Alış Valörü	T+0
Fon Satış Valörü	T+2	Fon Satış Valörü	T+2	Fon Satış Valörü	T+0

HİSSELER	PİVOT DESTEKLER					PİVOT DİRENÇLER				HİSSELER	PİVOT DESTEKLER					PİVOT DİRENÇLER		
	Destek 1	Destek 2	Destek 3	Kapanış	Pivot	Direnç 1	Direnç 2	Direnç 3	Destek 1		Destek 2	Destek 3	Kapanış	Pivot	Direnç 1	Direnç 2	Direnç 3	
AEFES	62,20	61,50	60,55	62,90	63,15	63,85	64,80	65,50	KARSN	7,33	7,16	6,94	7,50	7,55	7,72	7,94	8,11	
AGHOL	92,43	91,42	90,68	93,45	93,17	94,18	94,92	95,93	KCAER	13,58	13,39	13,13	13,78	13,84	14,03	14,29	14,48	
AKBNK	15,27	15,00	14,71	15,54	15,56	15,83	16,12	16,39	KCHOL	74,85	73,25	71,80	76,45	76,30	77,90	79,35	80,95	
AKFGY	3,04	2,97	2,91	3,10	3,10	3,17	3,23	3,30	KERVT	8,42	8,06	7,85	8,77	8,63	8,99	9,20	9,56	
AKSA	57,30	56,00	54,30	58,60	59,00	60,30	62,00	63,30	KLRHO	20,33	19,87	19,11	20,80	21,09	21,55	22,31	22,77	
AKSEN	26,77	26,31	25,53	27,24	27,55	28,01	28,79	29,25	KMPUR	77,65	76,15	73,95	79,15	79,85	81,35	83,55	85,05	
ALARK	54,27	53,23	51,87	55,30	55,63	56,67	58,03	59,07	KONTR	116,43	113,87	110,33	119,00	119,97	122,53	126,07	128,63	
ALBRK	2,47	2,41	2,36	2,52	2,52	2,58	2,63	2,69	KONYA	2417,87	2345,93	2299,87	2489,80	2463,93	2535,87	2581,93	2653,87	
ALFAS	304,23	284,27	264,83	324,20	323,67	343,63	363,07	383,03	KORDS	59,87	58,48	56,92	61,25	61,43	62,82	64,38	65,77	
ALKIM	24,93	23,99	23,29	25,88	25,63	26,57	27,27	28,21	KOZAA	31,20	29,90	28,60	32,50	32,50	33,80	35,10	36,40	
ARCLK	90,15	88,00	84,80	92,30	93,35	95,50	98,70	100,85	KOZAL	16,15	15,61	14,96	16,70	16,80	17,34	17,99	18,53	
ASELS	41,20	40,40	39,20	42,00	42,40	43,20	44,40	45,20	KRDMD	13,40	13,12	12,73	13,68	13,79	14,07	14,46	14,74	
ASUZU	131,33	125,87	123,13	136,80	134,07	139,53	142,27	147,73	KZBGY	14,90	14,51	14,18	15,30	15,23	15,62	15,95	16,34	
AYDEM	12,18	12,00	11,81	12,35	12,37	12,55	12,74	12,92	MAVI	101,83	99,17	96,73	104,50	104,27	106,93	109,37	112,03	
BAGFS	21,27	20,57	20,01	21,96	21,83	22,53	23,09	23,79	MGROS	169,77	166,63	162,97	172,90	173,43	176,57	180,23	183,37	
BASGZ	11,79	11,52	11,22	12,07	12,09	12,36	12,66	12,93	ODAS	5,23	5,13	4,95	5,34	5,41	5,51	5,69	5,79	
BERA	9,12	8,93	8,72	9,30	9,33	9,52	9,73	9,92	OTKAR	756,97	725,93	710,37	788,00	772,53	803,57	819,13	850,17	
BIMAS	152,63	149,37	145,63	155,90	156,37	159,63	163,37	166,63	OYAKC	28,07	27,13	26,43	29,02	28,77	29,71	30,41	31,35	
BIOEN	13,82	13,48	13,25	14,15	14,05	14,39	14,62	14,96	PETKM	12,07	11,78	11,36	12,36	12,49	12,78	13,20	13,49	
BRYAT	764,70	728,50	699,00	800,90	794,20	830,40	859,90	896,10	PGSUS	423,07	412,03	402,37	434,10	432,73	443,77	453,43	464,47	
BUCIM	4,83	4,70	4,59	4,95	4,94	5,07	5,18	5,31	PSGYO	4,87	4,73	4,47	5,00	5,13	5,27	5,53	5,67	
CCOLA	234,73	222,57	214,43	246,90	242,87	255,03	263,17	275,33	SAHOL	37,31	36,75	35,91	37,86	38,15	38,71	39,55	40,11	
CEMTS	34,51	33,55	32,47	35,46	35,59	36,55	37,63	38,59	SASA	99,03	97,67	96,43	100,40	100,27	101,63	102,87	104,23	
CIMSA	78,10	76,15	74,30	80,05	79,95	81,90	83,75	85,70	SELEC	26,63	26,15	25,31	27,10	27,47	27,95	28,79	29,27	
DOAS	111,70	108,50	105,70	114,90	114,50	117,70	120,50	123,70	SISE	36,81	36,31	35,53	37,32	37,59	38,09	38,87	39,37	
DOHOL	8,25	8,07	7,89	8,43	8,43	8,61	8,79	8,97	SKBNK	2,04	1,99	1,92	2,10	2,11	2,16	2,23	2,28	
ECILC	27,14	26,56	25,62	27,72	28,08	28,66	29,60	30,18	SMRTG	61,33	59,37	56,93	63,30	63,77	65,73	68,17	70,13	
EGEEN	4055,80	3937,60	3813,50	4174,00	4179,90	4298,10	4422,20	4540,40	SNGYO	2,31	2,27	2,23	2,34	2,35	2,39	2,43	2,47	
EKGYO	5,38	5,27	5,15	5,48	5,50	5,61	5,73	5,84	SOKM	32,56	32,12	31,74	33,00	32,94	33,38	33,76	34,20	
ENJSA	26,19	25,69	24,83	26,70	27,05	27,55	28,41	28,91	TAVHL	65,28	64,12	62,23	66,45	67,17	68,33	70,22	71,38	
ENKAI	24,43	23,85	22,71	25,00	25,57	26,15	27,29	27,87	TCELL	31,62	31,00	30,10	32,24	32,52	33,14	34,04	34,66	
ERBOS	102,00	100,20	97,90	103,80	104,30	106,10	108,40	110,20	THYAO	126,63	125,57	123,83	127,70	128,37	129,43	131,17	132,23	
EREGL	30,63	30,33	29,87	30,92	31,09	31,39	31,85	32,15	TKFEN	26,89	26,29	25,73	27,50	27,45	28,05	28,61	29,21	
EUREN	8,54	8,29	8,05	8,80	8,78	9,03	9,27	9,52	TKNSA	15,21	14,94	14,58	15,48	15,57	15,84	16,20	16,47	
FENER	53,17	51,23	49,92	55,10	54,48	56,42	57,73	59,67	TMSN	38,85	37,79	36,73	39,90	39,91	40,97	42,03	43,09	
FROTO	518,70	509,50	498,90	527,90	529,30	538,50	549,10	558,30	TOASO	184,43	179,67	173,23	189,20	190,87	195,63	202,07	206,83	
GARAN	25,94	25,30	24,28	26,58	26,96	27,60	28,62	29,26	TSKB	3,77	3,65	3,58	3,88	3,84	3,96	4,03	4,15	
GENIL	40,78	39,46	38,80	42,10	41,44	42,76	43,42	44,74	TTKOM	14,41	14,08	13,63	14,73	14,86	15,19	15,64	15,97	
GESAN	52,50	49,10	46,20	55,90	55,40	58,80	61,70	65,10	TTRAK	514,60	500,80	483,40	528,40	532,00	545,80	563,20	577,00	
GLYHO	6,57	6,46	6,33	6,67	6,70	6,81	6,94	7,05	TUKAS	11,68	11,41	11,12	11,94	11,97	12,24	12,53	12,80	
GSDHO	2,49	2,43	2,38	2,54	2,54	2,60	2,65	2,71	TUPRS	65,08	63,42	60,83	66,75	67,67	69,33	71,92	73,58	
GUBRF	207,57	203,33	200,17	211,80	210,73	214,97	218,13	222,37	TURSG	9,13	8,93	8,75	9,33	9,31	9,51	9,69	9,89	
GWIND	14,41	14,09	13,62	14,74	14,88	15,20	15,67	15,99	ULKER	28,45	27,99	27,59	28,90	28,85	29,31	29,71	30,17	
HALKB	10,19	10,07	9,86	10,31	10,40	10,52	10,73	10,85	ULUUN	21,84	20,80	19,70	22,88	22,94	23,98	25,08	26,12	
HEKTS	25,65	25,01	24,51	26,28	26,15	26,79	27,29	27,93	VAKBN	8,03	7,94	7,79	8,13	8,18	8,27	8,42	8,51	
IPEKE	21,07	20,19	19,29	21,94	21,97	22,85	23,75	24,63	VESBE	9,86	9,70	9,48	10,01	10,08	10,24	10,46	10,62	
ISCTR	10,49	10,33	10,16	10,65	10,66	10,82	10,99	11,15	VESTL	37,99	36,99	35,71	39,00	39,27	40,27	41,55	42,55	
ISDMR	26,41	26,03	25,55	26,80	26,89	27,27	27,75	28,13	YKBNK	9,18	9,02	8,84	9,34	9,36	9,52	9,70	9,86	
ISGYO	7,44	7,24	7,04	7,65	7,64	7,84	8,04	8,24	YYLGD	25,58	25,08	24,68	26,08	25,98	26,48	26,88	27,38	
IZMDC	4,20	4,09	3,95	4,32	4,34	4,45	4,59	4,70	ZOREN	4,05	3,94	3,86	4,15	4,13	4,24	4,32	4,43	

Kod	14 Günlük H.O.	50 Günlük H.O.	RSI	StochS	MACD	CCI	Kod	14 Günlük H.O.	50 Günlük H.O.	RSI	StochS	MACD	CCI
AEFES	●	●	●	●	●	●	KARSN	●	●	●	●	●	●
AGHOL	●	●	●	●	●	●	KCAER	●	●	●	●	●	●
AKBNK	●	●	●	●	●	●	KCHOL	●	●	●	●	●	●
AKFGY	●	●	●	●	●	●	KERVY	●	●	●	●	●	●
AKSA	●	●	●	●	●	●	KLRHO	●	●	●	●	●	●
AKSEN	●	●	●	●	●	●	KMPUR	●	●	●	●	●	●
ALARK	●	●	●	●	●	●	KONTR	●	●	●	●	●	●
ALBRK	●	●	●	●	●	●	KORDS	●	●	●	●	●	●
ALGYO	●	●	●	●	●	●	KOZAA	●	●	●	●	●	●
ALKIM	●	●	●	●	●	●	KOZAL	●	●	●	●	●	●
ARCLK	●	●	●	●	●	●	KRDMD	●	●	●	●	●	●
ASELS	●	●	●	●	●	●	KZBGY	●	●	●	●	●	●
ASUZU	●	●	●	●	●	●	MAVI	●	●	●	●	●	●
AYDEM	●	●	●	●	●	●	MGROS	●	●	●	●	●	●
BAGFS	●	●	●	●	●	●	NTHOL	●	●	●	●	●	●
BASGZ	●	●	●	●	●	●	ODAS	●	●	●	●	●	●
BERA	●	●	●	●	●	●	OTKAR	●	●	●	●	●	●
BIMAS	●	●	●	●	●	●	OYAKC	●	●	●	●	●	●
BIOEN	●	●	●	●	●	●	PETKM	●	●	●	●	●	●
BRYAT	●	●	●	●	●	●	PGSUS	●	●	●	●	●	●
BUCIM	●	●	●	●	●	●	PSGYO	●	●	●	●	●	●
COLLA	●	●	●	●	●	●	SAHOL	●	●	●	●	●	●
CEMST	●	●	●	●	●	●	SASA	●	●	●	●	●	●
CIMSA	●	●	●	●	●	●	SELEC	●	●	●	●	●	●
DOAS	●	●	●	●	●	●	SISE	●	●	●	●	●	●
DOHOL	●	●	●	●	●	●	SKBNK	●	●	●	●	●	●
ECILC	●	●	●	●	●	●	SMRTG	●	●	●	●	●	●
EGEEN	●	●	●	●	●	●	SNGYO	●	●	●	●	●	●
EKGYO	●	●	●	●	●	●	SOKM	●	●	●	●	●	●
ENJSA	●	●	●	●	●	●	TAVHL	●	●	●	●	●	●
ENKAI	●	●	●	●	●	●	TCELL	●	●	●	●	●	●
ERBOS	●	●	●	●	●	●	THYAO	●	●	●	●	●	●
EREGL	●	●	●	●	●	●	TKFEN	●	●	●	●	●	●
EUREN	●	●	●	●	●	●	TKNSA	●	●	●	●	●	●
FENER	●	●	●	●	●	●	TMSN	●	●	●	●	●	●
FROTO	●	●	●	●	●	●	TOASO	●	●	●	●	●	●
GARAN	●	●	●	●	●	●	TSKB	●	●	●	●	●	●
GESAN	●	●	●	●	●	●	TSPOR	●	●	●	●	●	●
GLYHO	●	●	●	●	●	●	TTKOM	●	●	●	●	●	●
GSDHO	●	●	●	●	●	●	TTRAK	●	●	●	●	●	●
GUBRF	●	●	●	●	●	●	TUKAS	●	●	●	●	●	●
GWIND	●	●	●	●	●	●	TUPRS	●	●	●	●	●	●
HALKB	●	●	●	●	●	●	TURSG	●	●	●	●	●	●
HEKTS	●	●	●	●	●	●	ULKER	●	●	●	●	●	●
IPEKE	●	●	●	●	●	●	VAKBN	●	●	●	●	●	●
ISCTR	●	●	●	●	●	●	VESBE	●	●	●	●	●	●
ISDMR	●	●	●	●	●	●	VESTL	●	●	●	●	●	●
ISFIN	●	●	●	●	●	●	YKBNK	●	●	●	●	●	●
ISGYO	●	●	●	●	●	●	YYLGD	●	●	●	●	●	●
JANTS	●	●	●	●	●	●	ZOREN	●	●	●	●	●	●