

Endeks	%	Değer	Pariteler	%	Değer	Y. Dışı Vadeli	%	Değer			
BIST100	↑	0,19	5429,1	DolarTL	↑	0,01	18,67	S&P500	↑	0,29	3917
BIST30	↑	0,19	5861,0	EuroTL	↑	0,33	19,88	Altın Ons/\$	↑	0,32	1820,08
BIST30 Y.Vade	↑	0,36	5933,3	EuroDolar	↑	0,33	1,06	Ham Petrol	↑	0,28	78,69

KAP Haberleri

- **AVHOL**, geçtiğimiz günlerde satışını bildirdiği bağlı ortaklık (Mai Otomotiv) satışından 5,9 Milyon TL zarar oluştuğunu açıkladı. Şirket söz konusu bağlı ortaklıktaki %50 payını 1,2 Milyon TL karşılığında devretmişti. (P.Değ: 0,5 Milyar TL, F/K: 35,2)
- **GENIL** Ankara'daki üretim tesislerinde "planlı bakım" çalışmaları nedeniyle üretime ara verildi. 9 Ocak'tan itibaren faaliyetler yeniden başlayacak. Üretim duruşunun şirket faaliyetleri üzerinden olumsuz bir etkisi beklenmiyor. (P.Değ: 13,9 Milyar TL, F/K: 17,8)
- **HKTM**'nin %10 pay sahibi olduğu "Hareket Kontrol Servis AŞ", 1 Milyon TL sermaye ile kurulacak bir enerji şirketine %51 oranında ortak olacağını bildirdi. (P.Değ: 2,9 Milyar TL, F/K: 64,2)
- **HKTM**, Avrupa'daki bir müşterisinden 420.000€ değerinde sipariş aldı. Sipariş Mayıs 2023'e kadar teslim edilecek.
- **MGROS**, Rekabet Kurulu MGROS'un "Rekabetin Korunması Kanununu" ihlal ettiğini bu ihlal nedeniyle idari para cezası uygulanması gerektiğini ancak 2021 yılında aynı kapsamda başka bir idari para cezası uygulandığından bu kez idari para cezası verilmediğini açıkladı. MGROS, idari para cezası verilmemekle birlikte kanunun ihlal edilmiş olduğuna dair hükmün iptali için yargı yoluna başvuracağını açıkladı. (P.Değ: 26,8 Milyar TL, F/K: 19,1)
- **SUNTK**, yapay zeka kullanarak desen tasarımı yapan Myth Yapay Zeka AŞ'nin %0,77 payını 350.000 TL karşılığında satın aldı. (P.Değ: 8,7 Milyar TL, F/K: 19,7)

Genel Kurul, Sermaye Artırımı ve Temettüleri

- **BRMEN**'in %100 bedelli sermaye artırımı bugün gerçekleşecek. Rüşhan hakkı 1 TL'den kullanılacak olup rüşhan hakkı kullanım süresi 05.01.2023'te sona erecek.

Tedbir Kararları

- **OTTO** ve **VKING** payları VBTS kapsamında 20/01/2023 seans sonuna kadar emir iletim kanalları kısıtlanarak (internet emir yasağı ile) işlem görecektir.
- **OZSUB** payları VBTS kapsamında 20/01/2023 seans sonuna kadar emir paketi tedbiri ile işlem görecektir.
- **DITAS**, **OSMEN** ve **OZGYO** payları VBTS kapsamında 20/01/2023 seans sonuna kadar açığa satışa ve kredili işlemlere konu edilemeyecektir.

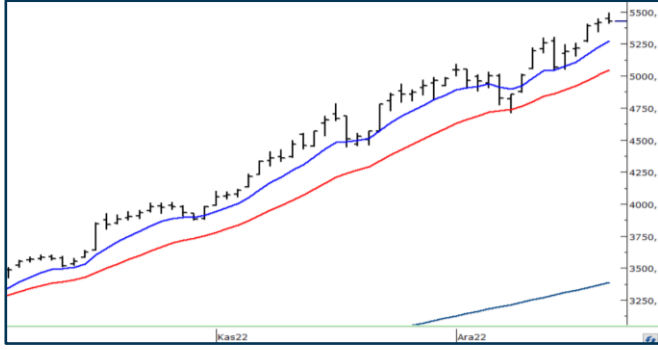
Önemli Haberler

- Japon hükümeti, yüksek işletme harcamalarını ve devam eden ücret artışlarının tüketimi desteklemekte olduğunu işaret ederek 2023 mali yılı için GSYH büyüme tahminini %1,1'den %1,5'e revize etti. Ancak hükümet, 2023 mali yılı için tüketici enflasyonu beklentisini Temmuz ayında olduğu gibi %1,7 olarak duyurdu. Japonya Nikkei 225 endeksi %0,51 yükseldi.
- Hong Kong'un Hang Seng endeksi, emlak ve teknoloji hisselerinin kazançlara öncülük etmesiyle %2,47 arttı. Diğer Asya hisse endekslerindeki dünkü yükselişini takip ederek artıda seyrediyor.
- Yurt içinde ise bugün yeni asgari ücreti açıklanacak.

☀ Seans öncesi ve seans içerisinde açıklanan haberler, ⚡ Seans sonrası açıklanan haberler

Yasal Uyarı: Burada yer alan yatırım bilgi, yorum ve tavsiyeleri yatırım danışmanlığı kapsamında değildir. Yatırım danışmanlığı hizmeti, yetkili kuruluşlar tarafından kişilerin risk ve getiri tercihleri dikkate alınarak kişiye özel sunulmaktadır. Burada yer alan yorum ve tavsiyeler ise genel niteliktedir. Bu tavsiyeler mali durumunuz ile risk ve getiri tercihlerinize uygun olmayabilir. Bu nedenle, sadece burada yer alan bilgilere dayanarak yatırım kararı verilmesi beklentilerinize uygun sonuçlar doğurmayabilir.

BIST100 Teknik Analiz



Bist100 endeksi Çarşamba gününü %0,19 yükselişle 5429 puanda tamamladı.

8 günlük ortalama bugün için 5270'te destek oluşturacak. Endeks 5270 desteği üzerine kaldıkça yükselişini sürdürecektir.

5270 desteği aşağı kırılırsa, 5150 yatay trend desteği ve 21 günlük ortalamanın geçtiği 5050 desteğine doğru geri çekilmeler yaşanabilir.

21 günlük ortalamanın belirlediği 5050 desteği aşağı kırılmadıkça sahip olunan hisse pozisyonlarının korunmasını öneriyoruz.

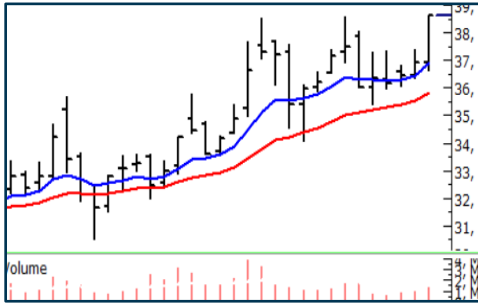
VIOP30 Teknik Analiz



Aralık Vade Endeks30 sözleşmesi Salı günü olduğu gibi dün de dar bölgede hareket etti. Sözleşmenin 10 günlük üssel ortalamasının üzerinde kalarak yukarı trendini koruması olumlu olsa da son dönemde oluşmaya başlayan olumsuz aykırılık görüntüleri ve yükselişlerde açık pozisyon sayısının azalması düzeltme hareketinin gelebileceğini gösteriyor.

Bugün için ilk desteğin 5930 da oluşmasını bekliyoruz. Sözleşme kar realizasyonlarını 5930 üzerinde karşılayabilirse 5970 ve 6000 hedefli yükseliş için uzun pozisyon alınabilir. 5930 un altındaki fiyatlamalarda 5900 ve 5880 hedefli kısa pozisyon alınmasını öneriyoruz

Teknik Analiz Hisse Önerileri



EGSER

Kısa vadeli ortalamalarından destek bularak yükselen dipler oluşturan EGSEK olumlu trendini sürdürmeyi deniyor.

Hedef Fiyat: 40,20 TL, 43,00 TL
Zarar Kes: 37,00 TL



ENJSA

21 günlük ortalamasından destek bularak yükselen dipler oluşturan ve 31,10 TL yatay direnci üzerinde kapanış alan ENJSA düzeltmesini tamamlayarak pozitif trendini sürdürmeyi deniyor.

Hedef Fiyat: 32,80 TL, 34,70 TL
Zarar Kes: 30,20 TL

Phillip Portföy Yatırım Fonları

Yatırım Fonu Nedir?

Yatırım fonları, birçok bireysel yatırımcının parasının bir havuzda toplandığı ve onlar adına portföy yönetiminin yapıldığı finansal enstrümanlardır. Fonlar, yatırımcının belirlediği farklı risk ve getiri beklentilerine göre değerlendirilirken; hisse senedi, tahvil, repo, kıymetli madenler, emtia ve mevduat gibi farklı araçlar üzerinden değerlendirilmektedir.

Yatırım Fonları Nasıl Alınır?

TEFAS'da işlem gören tüm yatırım fonlarını öncelikle PhillipCapital'de yer alan hesabınız üzerinden alabilir veya hesap açarak kolayca erişim sağlayabilirsiniz. Buna ek olarak Türkiye'deki her banka ve aracı kurum platformlarından alım-satım gerçekleştirilebilir.

PPB / PHILLIP PORTFÖY BİRİNCİ HİSSE SENEDİ FONU

- Fon toplam değerinin en az %80'i devamlı olarak yerli ihraççıların hisse senetlerine yatırılır. Yatırım yapılacak sermaye piyasası araçlarının seçiminde, temel analize dayalı yöntemler kullanarak gelecekte büyüme ve karlılık artışı vadeden, yeni yatırım iştahına sahip ve getirilerini küçük ortaklarıyla paylaşımına açık, yatırımcı dostu yönetimlerce idare edilen şirketlerin hisselerine, teknik analiz yöntemleriyle alım satım seviyeleri tespit edilerek yatırım yapılır.

Birim Pay Fiyatı	3,039806
Günlük Getiri (%)	-0,90%
Yılbaşından bu yana (%)	215,56%
Fon alış valörü	T+1
Fon Satış valörü	T+2

PPS / PHILLIP PORTFÖY BİRİNCİ SERBEST FON

- Fon, yerli ve yabancı para ve sermaye araçlarının spot ve vadeli fiyatlarının, gün içi fiyat dalgalanmalarından doğan arbitraj fırsatlarını kullanarak yatırımcılarına getiri sağlamayı amaçlar. Fon bu fırsatları değerlendirirken risklerini uygun gördüğü yüksek korelasyonlu yurt içi ve yurt dışı finansal ürünler yardımıyla hedge eder.
- Yatırımcıların fondan maksimum verimi almaları için yatırım vadelerini 6 ay ve üzerinde tutmaları tavsiye olunur.*

Birim Pay Fiyatı	1,148728
Günlük Getiri (%)	0,10%
Halka Arz Getiri (%)	14,87%
Fon alış valörü	T+1
Fon Satış valörü	T+2

Fon Portföyündeki Varlıklar: BIST payları ve VIOP sözleşmeleri

PJL / PHILLIP PORTFÖY PARA PİYASASI FONU

- Fon portföyünün tamamı devamlı olarak, vadesine en fazla 184 gün kalmış, likiditesi yüksek para ve sermaye piyasası araçlarından oluşacak ve Fon portföyünün günlük olarak hesaplanan ağırlıklı ortalama vadesi en fazla 45 gün olacaktır.

Birim Pay Fiyatı	1,244726
Günlük Getiri (%)	0,051%
Yılbaşından bu yana (%)	18,72%
Fon alış valörü	T+0
Fon Satış valörü	T+0

Fon Portföyündeki Varlıklar: Borçlanma Senetleri %52,64, T.Repo %20,76, TPP %19,36, Mevduat %4,79, Özel Sektör Kira Sertifikası %2,45

Yasal Uyarı: Burada yer alan yatırım bilgi, yorum ve tavsiyeleri yatırım danışmanlığı kapsamında değildir. Yatırım danışmanlığı hizmeti, yetkili kuruluşlar tarafından kişilerin risk ve getiri tercihleri dikkate alınarak kişiye özel sunulmaktadır. Burada yer alan yorum ve tavsiyeler ise genel niteliktedir. Bu tavsiyeler mali durumunuz ile risk ve getiri tercihlerinize uygun olmayabilir. Bu nedenle, sadece burada yer alan bilgilere dayanarak yatırım kararı verilmesi beklentilerinize uygun sonuçlar doğurmayabilir.

Kod	14	50	RSI	StochS	MACD	CCI	Kod	14	50	RSI	StochS	MACD	CCI
	Günlük H.O.	Günlük H.O.						Günlük H.O.	Günlük H.O.				
AEFES	●	●	●	●	●	●	KARSN	●	●	●	●	●	●
AGHOL	●	●	●	●	●	●	KARTN	●	●	●	●	●	●
AKBNK	●	●	●	●	●	●	KCHOL	●	●	●	●	●	●
AKFGY	●	●	●	●	●	●	KONTR	●	●	●	●	●	●
AKSA	●	●	●	●	●	●	KORDS	●	●	●	●	●	●
AKSEN	●	●	●	●	●	●	KOZAA	●	●	●	●	●	●
ALARK	●	●	●	●	●	●	KOZAL	●	●	●	●	●	●
ALBRK	●	●	●	●	●	●	KRDMD	●	●	●	●	●	●
ALGYO	●	●	●	●	●	●	LOGO	●	●	●	●	●	●
ALKIM	●	●	●	●	●	●	MAVI	●	●	●	●	●	●
ARCLK	●	●	●	●	●	●	MGROS	●	●	●	●	●	●
ASELS	●	●	●	●	●	●	NTHOL	●	●	●	●	●	●
AYDEM	●	●	●	●	●	●	NUGYO	●	●	●	●	●	●
BAGFS	●	●	●	●	●	●	ODAS	●	●	●	●	●	●
BASGZ	●	●	●	●	●	●	OTKAR	●	●	●	●	●	●
BERA	●	●	●	●	●	●	OYAKC	●	●	●	●	●	●
BIMAS	●	●	●	●	●	●	PETKM	●	●	●	●	●	●
BRYAT	●	●	●	●	●	●	PGSUS	●	●	●	●	●	●
BUCIM	●	●	●	●	●	●	PRKAB	●	●	●	●	●	●
CCOLA	●	●	●	●	●	●	PSGYO	●	●	●	●	●	●
CEMTS	●	●	●	●	●	●	QUAGR	●	●	●	●	●	●
CIMSA	●	●	●	●	●	●	SAHOL	●	●	●	●	●	●
DEVA	●	●	●	●	●	●	SASA	●	●	●	●	●	●
DOAS	●	●	●	●	●	●	SELEC	●	●	●	●	●	●
DOHOL	●	●	●	●	●	●	SISE	●	●	●	●	●	●
ECILC	●	●	●	●	●	●	SKBNK	●	●	●	●	●	●
EGEEN	●	●	●	●	●	●	SMRTG	●	●	●	●	●	●
EKGYO	●	●	●	●	●	●	SNGYO	●	●	●	●	●	●
ENJSA	●	●	●	●	●	●	SOKM	●	●	●	●	●	●
ENKAI	●	●	●	●	●	●	TAVHL	●	●	●	●	●	●
ERBOS	●	●	●	●	●	●	TCELL	●	●	●	●	●	●
EREGL	●	●	●	●	●	●	THYAO	●	●	●	●	●	●
FROTO	●	●	●	●	●	●	TKFEN	●	●	●	●	●	●
GARAN	●	●	●	●	●	●	TMSN	●	●	●	●	●	●
GENIL	●	●	●	●	●	●	TOASO	●	●	●	●	●	●
GESAN	●	●	●	●	●	●	TRGYO	●	●	●	●	●	●
GLYHO	●	●	●	●	●	●	TSKB	●	●	●	●	●	●
GOZDE	●	●	●	●	●	●	TSPOR	●	●	●	●	●	●
GSDHO	●	●	●	●	●	●	TTKOM	●	●	●	●	●	●
GUBRF	●	●	●	●	●	●	TTRAK	●	●	●	●	●	●
GWIND	●	●	●	●	●	●	TUKAS	●	●	●	●	●	●
HALKB	●	●	●	●	●	●	TUPRS	●	●	●	●	●	●
HEKTS	●	●	●	●	●	●	TURSG	●	●	●	●	●	●
IPEKE	●	●	●	●	●	●	ULKER	●	●	●	●	●	●
ISCTR	●	●	●	●	●	●	VAKBN	●	●	●	●	●	●
ISDMR	●	●	●	●	●	●	VESBE	●	●	●	●	●	●
ISFIN	●	●	●	●	●	●	VESTL	●	●	●	●	●	●
ISGYO	●	●	●	●	●	●	YATAS	●	●	●	●	●	●
ISMEN	●	●	●	●	●	●	YKBNK	●	●	●	●	●	●
JANTS	●	●	●	●	●	●	YYLGD	●	●	●	●	●	●

Yasal Uyarı: Burada yer alan yatırım bilgi, yorum ve tavsiyeleri yatırım danışmanlığı kapsamında değildir. Yatırım danışmanlığı hizmeti, yetkili kuruluşlar tarafından kişilerin risk ve getiri tercihleri dikkate alınarak kişiye özel sunulmaktadır. Burada yer alan yorum ve tavsiyeler ise genel niteliktedir. Bu tavsiyeler mali durumunuz ile risk ve getiri tercihlerinize uygun olmayabilir. Bu nedenle, sadece burada yer alan bilgilere dayanarak yatırım kararı verilmesi beklentilerinize uygun sonuçlar doğurmayabilir.