

19 Haziran 2023

## Gündem

Çin'de enflasyonun son 2 yılın en düşük seviyelerine gerilemesi ve ekonomide gözlenen yavaşlamaya bağlı olarak büyümeyi desteklemeye yönelik ek teşviklerin gelebileceğine dair beklentiler son günlerde güç kazanmış durumda. Çin hükümetinden gelen mesajlar ve Çin Merkez Bankası'nın geçen haftaki faiz indirimi de teşvik beklentilerini canlı tutuyor. Fed toplantısının ardından yeni haftada çarşamba ve perşembe günü Fed Başkanı Powell'ın ABD Kongresi'nde gerçekleştireceği yarı yıl Para Politikası Sunumu ve vereceği mesajlar takip edilecektir. Yurt içinde ise bu hafta gözler 22 Haziran'da gerçekleşecek TCMB toplantısı ve alınacak faiz kararında olacaktır.

## Piyasa Beklentisi

Powell'ın ek faiz artışlarının masada olduğuna dair yönlendirmesine karşın Çin'deki teşvik beklentileri ve ABD teknoloji hisselerindeki yükselişlerin katkısıyla geçen hafta genelinde küresel hisse piyasalarında pozitif bir hava etkili olurken, cuma günü ise dalgalı bir seyir öne çıktı. Hafta içerisinde düzeltmelerin gözlemlendiği BIST-100 Endeksi cuma gününü %0,36 oranında kayıpla tamamladı. ABD borsaları cuma gününü düşüşlerle tamamlarken, bugün ABD borsaları tatil nedeniyle işlem görmeyecek. ABD vadeli lerinde bu sabah karışık bir seyir izleniyor. Asya piyasalarında kırmızı bir renk hâkim. Avrupa vadeli ler ve CFD kontratları hafif satıcı açılışlara işaret ediyor. BIST- 100 Endeksi'nin güne dalgalı bir açılışla başlamasını bekliyoruz.

## Ekonomik Takvim

Saat	Veri	Beklenti	Önceki
10:00	Türkiye, Tüketici Güven Endeksi		91,1

## Önemli Haberler

- Richmond Federal Rezerv Başkanı Thomas Barkin enflasyonda düşüş olmazsa daha fazla artış yapılması konusunda rahat olduğunu söyledi.
- Çin hükümeti, ekonomide görülen yavaşlama işaretlerine karşı Kovid-19 salgını sonrası toparlanmayı sürdürebilmek için büyümeyi teşvik edici politikalar planlıyor.
- ABD Hazine Bakanlığı, Aralık 2022'ye kadar dört çeyrek boyunca hiçbir büyük ABD ticaret ortağının kendi para birimi ile ABD doları arasındaki döviz kurunu ihracat avantajı için manipüle etmediğini bildirdi.
- Uluslararası Para Fonu (IMF) Başkanı Kristalina Georgieva, Euro Bölgesi'nde büyüme için aşağı yönlü, enflasyon için yukarı yönlü riskler olduğunu ve belirsizliğin yüksek seyrettiğini söyledi.
- Uluslararası kredi derecelendirme kuruluşu Moody's, 16 Haziran tarihi verilen Türkiye için güncelleme yapılmadığı bildirildi. Moody's, halihazırda Türkiye'nin kredi notunu "B3" ve not görünümünü "durağan" olarak değerlendiriyor.

## Genel Kurul – Sermaye Artırımı ve Temettüler

- ARZUM, KGYO, OZRDN, PRKME** genel kurul toplantısı bugün gerçekleşecek.
- TNZTP** kâr payı ödemesi bugün gerçekleşecek.

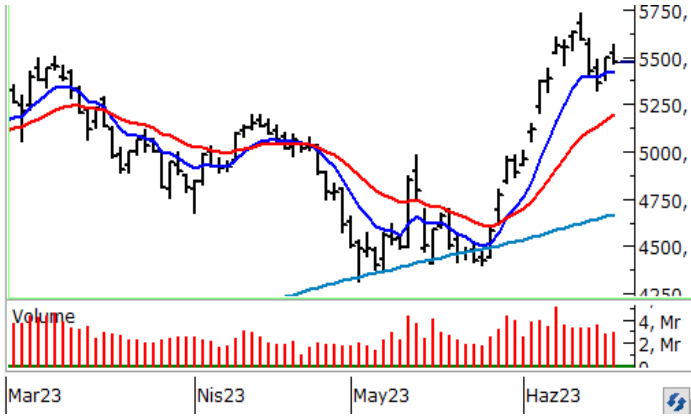
## KAP Haberleri

- **ALARK**, bağlı ortaklığı Alsim Alarko A.Ş.'nin liderliğindeki konsorsiyum Kazakistan'da çevre yolu yapımı ve işletilmesine ilişkin sözleşmeyi 07.02.2018 tarihinde imzalamıştı. Toplam 512.352.867.000 KZT bedelli ihalenin ortaklık payına düşen kısmı 170.613.504.711 KZT (Yaklaşık 555.599.533 USD)'dir. 16 Haziran 2023 tarihinde imzalanan devir teslim sözleşmesi ile projenin yapım dönemi sona erdi ve işletme dönemi başladı. İşletme süresi 15 yıl 10 aydır. (P.Değ: 31,4 Milyar TL, F/K: 2,6)
- **CANTE**, Ankara 10. İdare Mahkemesinde idari işlemin iptaline yönelik açılan davaya ilişkin şirket lehine olan karar ile EPDK tarafından tesis edilen idari işlemin iptaline karar verildi. (P.Değ: 20,7 Milyar TL, F/K: 9,4)
- **DESA**, 15/05/2023 tarihinde SPK'ya başvuruda bulunduğu %397,24 oranındaki bedelsiz sermaye artırımını 15.06.2023 tarihinde SPK tarafından onaylandı. (P.Değ: 2,9 Milyar TL, F/K: 9,6)
- **EUPWR**, Ankara Sincan'da bulunan fabrika binası ve arsasının alınmasına karar verdi. Toplam alım bedeli 59.000.000 TL'dir. (P.Değ: 18,9 Milyar TL, F/K: 45,5)
- **GEDZA**, yönetim kurulu kâr payından %100 oranında bedelsiz sermaye artırımını kararı aldı. (P.Değ: 0,6 Milyar TL, F/K: 7,4)
- **GLYHO**, dolaylı bağlı ortaklığı Global Ports Holding Plc'nin Mayıs 2023'te limana gelen gemi sayısı 2022 yılı Mayıs ayının %21 üzerinde gerçekleşirken, yolcu hareketleri de %80 üzerinde gerçekleşti. (P.Değ: 5,6 Milyar TL, F/K: 4,2)
- **IEYHO**, bağlı ortaklığı Işıklar Holding A.Ş. Bartın/Merkez'de bulunan 420 m2 arazisini ve üzerindeki binasını 6.100.00 TL bedelle CEMAS'ın bağlı ortaklığı Özışık İnşaat A.Ş.'ye sattı. (P.Değ: 0,8 Milyar TL, F/K: 3,7)
- **KAYSE**, yurt içinde yerleşik bir müşterisinden 141.500 Ton sipariş aldı. (P.Değ: 11,6 Milyar TL, F/K: 6,5)
- **KAYSE**, aktifinde yer alan yatırım amaçlı gayrimenkullerin 30.04.2023 itibariyle yeniden değerlemesi yapıldı. Değerleme sonucu oluşan yeni değerler 30 Nisan 2023 finansal sonuçlarına yansıtılacak.

## KAP Haberleri

- **PEKGY**, Çamlıca'da bulunan toplam 11.019 m2 arsasının satışı ile ilgili görüşmelere başladı. (P.Değ: 5,2 Milyar TL, F/K: 13,8)
- **TNZTP**, İzmir/ Balçova'da kayıtlı AVM ve Otel/Rezidans binasından oluşan kompleks yapının tamamının mevcut operasyonel faaliyetleri geliştirmek ve büyütmek amacıyla satın alınması için gayrimenkul satış vaadi sözleşmesi imzaladı. (P.Değ: 3,3 Milyar TL, F/K: 12,3)
- **YKBNK**, tahsili gecikmiş toplam 1.070.401.580 TL olan alacağının toplam 333.500.000 TL bedelle varlık yönetim şirketlerine satılmasına karar verdi. (P.Değ: 109,7 Milyar TL, F/K: 1,9)
- **QUAGR**, yönetim kurulunun 14/04/2023 tarihinde aldığı %1066,66 oranındaki bedelsiz sermaye artırımında değişikliğe giden şirket bedelsiz sermaye artırımını %1000 olarak revize etti. (P.Değ: 22,6 Milyar TL, F/K: 13,6)

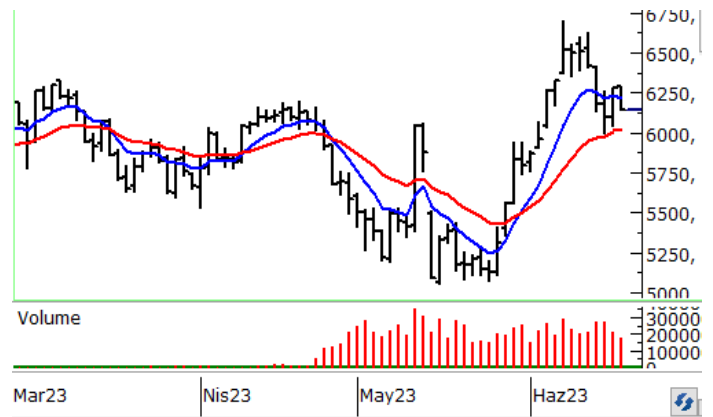
## BIST100 Teknik Analizi



Geçen haftanın ilk yarısında düzeltme eğiliminin öne çıktığı BIST-100 Endeksi cuma gününü dalgalı bir seyir izleyerek %0,36 oranında kayıpla 5.476 puandan tamamladı. Bu hafta perşembe günü gerçekleşecek TCMB toplantısında kadar endekste dalgalı bir seyir kaydedilebilir.

Endekste düzeltme eğiliminin devamında son haftalardaki yükselişlere çekilen fibonacci düzeltme seviyelerinin %23,6'lık kısmına denk gelen 5.417 seviyesi kısa vadeli ilk destek noktasıdır. Fibo seviyesi altında 5.375 ve 5.315 seviyeleri destek olarak takip edilebilir. Endekste yeniden alımların etkili olması ve 5.500 üzerinde tutunma sağlanması halinde ise 5.566 ilk direnç noktası olup, devamında 5.640 ve 5.700 seviyeleri direnç konumunda bulunmaktadır.

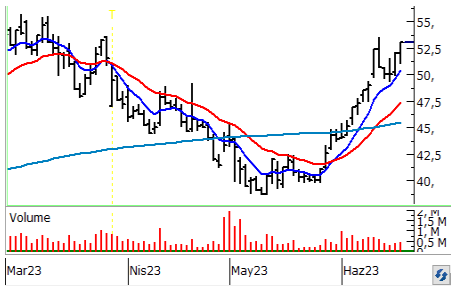
## VIOP 30 Teknik Analizi



Haziran Vadeli Endeks30 sözleşmesi gün içerisinde 6.140 – 6.295 seviyeleri arasında hareket ederek günü %1,74 oranında düşüşle 6.146 seviyesinden tamamladı. Akşam seans kapanışı da 6.144 puandan gerçekleşti.

Geçen hafta içerisinde etkili olan kâr satışlarıyla teknik görünümün zayıflama kaydettiği sözleşmede 6.135 seviyesi altında 6.045 – 5.990 aralığı ilk destek bölgesi olarak takip edilecektir. Bu bölge altına sarkmalarda 5.890 ve 5.790 hedefli düşüşler yaşanabilir. Sözleşmede yeniden alımların yaşanması durumunda ise 6.200 ve 6.275 seviyeleri kısa vadeli direnç noktalarıdır. 6.275 üzerinde tutunmanın teyidi alınmadan yukarı yönlü pozisyon alımını riskli buluyoruz. 6.275 üzeri tutunmalarda 6.350 ve 6.423 seviyelerine doğru yükselişler kaydedilebilir.

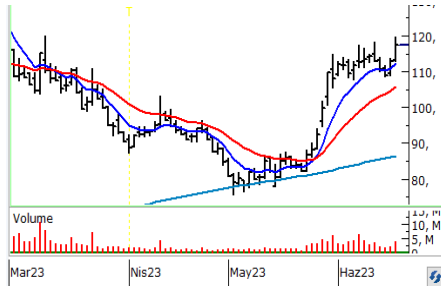
## Teknik Analiz Hisse Önerileri



### BRISA

Hafta içerisinde kısa vadeli üssel ortalamalarını güçlü bir destek edinen BRISA hissesi, haftanın ikinci yarısında etkili olan güçlü yükselişlerle endeksten pozitif ayrıştı. Kısa vadede 51,50 TL üzerinde kalındığı sürece yükselişlerin devamı beklenebilir.

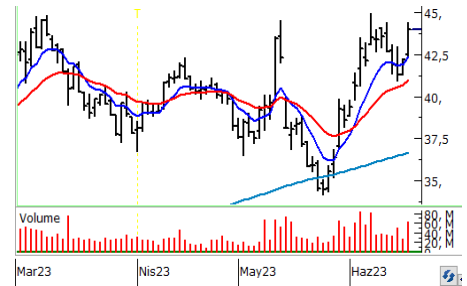
Hedef Fiyat: 54,60 TL, 55,70 TL  
Zarar Kes: 51,45 TL



### CIMS A

Cuma günü kısa vadeli üssel ortalamasından (112,75) aldığı destekle güçlü yükselişlerin kaydedildiği CIMS A hissesi haftayı 117,40 TL'den tamamladı. 115,00 TL üzerinde pozitif havanın korunacağı hissede 118,30 TL üzerinde alımlar hız kazanabilir.

Hedef Fiyat: 120,90 TL, 123,30 TL  
Zarar Kes: 113,90 TL



### SAHOL

Yurt içindeki düzeltme eğiliminin etkisiyle geçen haftanın ilk yarısında kâr satışlarının gözlendiği SAHOL hissesi haftanın ikinci yarısında güç kazanan alımlarla kayıplarını geri almayı başardı ve haftayı 43,98 TL'den tamamladı.

Hedef Fiyat: 45,20 TL, 46,10 TL  
Zarar Kes: 42,70 TL

BIST	Kapanış 16.06.2023	Değişim (%)	Yılbaşı Değişim (%)
BIST 100	5.476	-0,36	-0,61
BIST 30	6.105	-0,48	2,69
BIST Banka	5.042	-1,85	0,29
BIST Sanayi	8.689	-0,48	-2,42
BIST 30 Yakın Vade	6.146	-1,74	
Yurt Dışı Piyasalar	Veri (08:45)	Değişim (%)	Yılbaşı Değişim (%)
Dow Jones	34.299	-0,32	3,48
S&P 500	4.410	-0,37	14,85
NASDAQ	13.690	-0,68	30,79
Almanya DAX	16.358	0,41	17,48
Fransa CAC 40	7.389	1,34	14,13
İngiltere FTSE 100	7.643	0,19	2,56
NIKKEI 225	33.285	-1,25	27,55
Shangai Comp	3.258	-0,47	5,46
Hang Seng	19.802	-1,19	0,11
Tahvil Piyasaları	Veri (08:45)	Değişim (bps)	Yılbaşı Değişim (bps)
Türkiye 2 Yıllık	16,43	-10,0	646,0
Türkiye 10 Yıllık	17,44	-8,0	761,0
ABD 2 Yıllık	4,72	0,0	29,6
ABD 10 Yıllık	3,77	0,0	-11,1
Almanya 2 Yıllık	3,12	-1,4	38,8
Almanya 10 Yıllık	2,47	-3,5	-9,9
Döviz Piyasaları	Veri (08:45)	Değişim (%)	Yılbaşı Değişim (%)
USD/TRY	23,63	0,05	26,31
EUR/TRY	25,86	0,09	29,09
GBP/TRY	30,34	0,21	34,08
EUR/USD	1,09	-0,02	2,25
USD/JPY	141,55	-0,14	8,07
Dolar Endeksi (DXY)	102,30	0,00	-1,19
Emtia	Veri (08:45)	Değişim (%)	Yılbaşı Değişim (%)
Altın (\$/ons)	1.955,65	-0,11	7,24
Gram Altın (TL)	1.485,84	-0,06	35,46
Gümüş (\$/ons)	24,11	-0,34	0,76
Brent (\$/varil)	75,81	-0,67	-10,10

BIST100 Yükselenler	Kapanış	Günlük Değ. (%)	Hacim (Mln TL)
ALFAS	459,50	9,12%	1.689,95
BIMAS	176,90	5,17%	2.077,40
EGEEN	4.958,40	4,72%	182,06
KLRHO	14,12	4,59%	138,95
SAHOL	43,98	4,17%	2.687,04
CIMSA	117,40	3,89%	469,91
AKFGY	3,86	2,66%	128,97
IZMDC	5,72	2,33%	242,32
ECILC	33,46	2,26%	121,14
KOZAA	46,62	2,24%	1.124,54

BIST100 Düşenler	Kapanış	Günlük Değ. (%)	Hacim (Mln TL)
PSGYO	7,11	-4,95%	153,49
DOHOL	9,20	-3,61%	555,10
ZOREN	2,94	-2,97%	280,75
TUKAS	13,20	-2,94%	49,74
ISCTR	13,42	-2,75%	2.885,53
AKSEN	31,78	-2,63%	402,11
EUREN	11,32	-2,58%	190,54
BAGFS	24,90	-2,51%	42,03
TKFEN	35,78	-2,40%	258,29
ARCLK	111,50	-2,36%	616,55

BIST100 Hacmi Artanlar	Hacim Değişim	Kapanış	Günlük Değ. (%)
ERBOS	157,5%	144,90	0,63
HEKTS	142,3%	31,44	0,26
YKBNK	109,6%	12,80	-1,46
MGROS	109,5%	201,10	1,06
CIMSA	103,9%	117,40	3,89

BIST100 Hacmi Azalanlar	Hacim Değişim	Kapanış	Günlük Değ. (%)
ISDMR	-58,2%	34,20	-0,23
GESAN	-56,5%	54,35	-0,91
YYLGD	-55,2%	26,44	-1,49
ASUZU	-45,5%	154,10	0,85
ENJSA	-40,4%	31,68	-0,25

**\*Hacim değişimleri son 3 aylık ortalamaya göre hesaplanmıştır.**

**PHİLLİP PORTFÖY FONLARI**

Fon adı	BİRİNCİ HİSSE SENEDİ FONU	Fon adı	BİRİNCİ SERBEST FON	Fon adı	PARA PİYASASI FONU
Fon Kodu	PPB	Fon Kodu	PPS	Fon Kodu	PJL
Birim Pay Fiyatı	3,106299	Birim Pay Fiyatı	1,275322	Birim Pay Fiyatı	1,399874
2022 yılı başından bu yana getiri	222,46%	Halka Arz Getiri (11.05.2022)	27,53%	Yıllıklandırılmış Getiri	33,13%
Fon Alış Valörü	T+1	Fon Alış Valörü	T+1	Fon Alış Valörü	T+0
Fon Satış Valörü	T+2	Fon Satış Valörü	T+2	Fon Satış Valörü	T+0

Burada yer alan yatırım bilgi, yorum ve tavsiyeleri yatırım danışmanlığı kapsamında değildir. Yatırım danışmanlığı hizmeti, yetkili kuruluşlar tarafından kişilerin risk ve getiri tercihleri dikkate alınarak kişiye özel sunulmaktadır. Burada yer alan yorum ve tavsiyeler ise genel niteliktedir. Bu tavsiyeler mali durumunuz ile risk ve getiri tercihlerinize uygun olmayabilir. Bu nedenle, sadece burada yer alan bilgilere dayanarak yatırım kararı verilmesi beklentilerinize uygun sonuçlar doğurmayabilir



HİSSELER	PİVOT DESTEKLER					PİVOT DİRENÇLER			HİSSELER	PİVOT DESTEKLER					PİVOT DİRENÇLER		
	Destek 1	Destek 2	Destek 3	Kapanış	Pivot	Direnç 1	Direnç 2	Direnç 3		Destek 1	Destek 2	Destek 3	Kapanış	Pivot	Direnç 1	Direnç 2	Direnç 3
AEFES	64,02	63,23	61,67	64,80	65,58	66,37	67,93	68,72	KARSN	9,10	9,00	8,89	9,20	9,21	9,31	9,42	9,52
AGHOL	104,33	102,47	100,43	106,20	106,37	108,23	110,27	112,13	KCAER	16,45	16,15	15,84	16,75	16,76	17,06	17,37	17,67
AKBNK	18,66	18,42	18,05	18,89	19,03	19,27	19,64	19,88	KCHOL	98,50	97,60	95,80	99,40	100,30	101,20	103,00	103,90
AKFGY	3,79	3,73	3,66	3,86	3,86	3,92	3,99	4,05	KERVT	8,53	8,46	8,30	8,61	8,69	8,76	8,92	8,99
AKSA	66,68	66,12	64,98	67,25	67,82	68,38	69,52	70,08	KLRHO	13,59	13,06	12,57	14,12	14,08	14,61	15,10	15,63
AKSEN	31,26	30,74	29,70	31,78	32,30	32,82	33,86	34,38	KMPUR	89,38	88,27	86,68	90,50	90,97	92,08	93,67	94,78
ALARK	70,72	69,43	67,67	72,00	72,48	73,77	75,53	76,82	KONTR	142,97	140,43	137,87	145,50	145,53	148,07	150,63	153,17
ALBRK	2,80	2,76	2,74	2,83	2,82	2,86	2,88	2,92	KONYA	3120,67	3061,83	2957,67	3179,50	3224,83	3283,67	3387,83	3446,67
ALFAS	433,83	408,17	395,23	459,50	446,77	472,43	485,37	511,03	KORDS	78,10	77,00	75,30	79,20	79,80	80,90	82,60	83,70
ALKIM	28,25	27,99	27,53	28,52	28,71	28,97	29,43	29,69	KOZAA	45,33	44,05	42,75	46,62	46,63	47,91	49,21	50,49
ARCLK	109,60	107,70	103,90	111,50	113,40	115,30	119,10	121,00	KOZAL	21,86	21,54	20,90	22,18	22,50	22,82	23,46	23,78
ASELS	51,90	51,25	50,00	52,55	53,15	53,80	55,05	55,70	KRDMD	20,93	20,65	20,13	21,22	21,45	21,73	22,25	22,53
ASUZU	152,20	150,30	147,90	154,10	154,60	156,50	158,90	160,80	KZBGY	17,68	17,52	17,27	17,85	17,93	18,09	18,34	18,50
AYDEM	13,68	13,50	13,22	13,85	13,96	14,14	14,42	14,60	MAVI	63,07	62,18	61,27	63,95	63,98	64,87	65,78	66,67
BAGFS	24,39	23,89	23,09	24,90	25,19	25,69	26,49	26,99	MGROS	195,87	190,63	184,77	201,10	201,73	206,97	212,83	218,07
BASGZ	12,87	12,73	12,60	13,02	13,00	13,14	13,27	13,41	ODAS	6,40	6,28	6,13	6,52	6,55	6,67	6,82	6,94
BERA	10,75	10,60	10,32	10,89	11,03	11,18	11,46	11,61	OTKAR	186,53	184,07	179,83	189,00	190,77	193,23	197,47	199,93
BIMAS	169,17	161,43	155,97	176,90	174,63	182,37	187,83	195,57	OYAKC	40,11	38,91	37,33	41,30	41,69	42,89	44,47	45,67
BIOEN	13,72	13,53	13,17	13,90	14,08	14,27	14,63	14,82	PETKM	14,38	14,24	13,98	14,51	14,64	14,78	15,04	15,18
BRYAT	998,87	987,73	967,17	1010,00	1019,43	1030,57	1051,13	1062,27	PGSUS	582,50	575,70	566,40	589,30	591,80	598,60	607,90	614,70
BUCIM	5,94	5,84	5,74	6,04	6,04	6,14	6,24	6,34	PSGYO	6,96	6,82	6,52	7,11	7,26	7,40	7,70	7,84
CCOLA	245,37	243,63	240,17	247,10	248,83	250,57	254,03	255,77	SAHOL	42,83	41,67	40,89	43,98	43,61	44,77	45,55	46,71
CEMTS	8,61	8,56	8,46	8,66	8,71	8,76	8,86	8,91	SASA	54,45	53,40	52,15	55,50	55,70	56,75	58,00	59,05
DIMSA	113,60	109,80	106,80	117,40	116,60	120,40	123,40	127,20	SELEC	34,09	33,55	32,99	34,62	34,65	35,19	35,75	36,29
DOAS	145,40	143,20	140,40	147,60	148,20	150,40	153,20	155,40	SISE	41,93	41,61	41,01	42,24	42,53	42,85	43,45	43,77
DOHOL	9,01	8,82	8,44	9,20	9,39	9,58	9,96	10,15	SKBNK	2,53	2,49	2,43	2,57	2,59	2,63	2,69	2,73
ECILC	32,84	32,22	31,80	33,46	33,26	33,88	34,30	34,92	SMRTG	73,15	70,30	67,15	76,00	76,30	79,15	82,30	85,15
EGEEN	4783,67	4608,93	4480,77	4958,40	4911,83	5086,57	5214,73	5389,47	SNGYO	2,49	2,47	2,43	2,51	2,53	2,55	2,59	2,61
EKGYO	7,10	6,99	6,81	7,20	7,28	7,39	7,57	7,68	SOKM	31,73	31,15	30,61	32,30	32,27	32,85	33,39	33,97
ENJSA	31,36	31,04	30,72	31,68	31,68	32,00	32,32	32,64	TAVHL	85,03	83,77	82,03	86,30	86,77	88,03	89,77	91,03
ENKAI	27,67	27,37	26,79	27,98	28,25	28,55	29,13	29,43	TCELL	35,31	34,91	34,09	35,72	36,13	36,53	37,35	37,75
ERBOS	140,67	136,43	129,27	144,90	147,83	152,07	159,23	163,47	THYAO	178,73	176,77	173,03	180,70	182,47	184,43	188,17	190,13
EREGL	36,47	36,11	35,75	36,82	36,83	37,19	37,55	37,91	TKFEN	35,34	34,90	34,10	35,78	36,14	36,58	37,38	37,82
EUREN	11,12	10,92	10,54	11,32	11,50	11,70	12,08	12,28	TKNSA	18,04	17,85	17,57	18,23	18,32	18,51	18,79	18,98
FENER	57,37	56,23	54,22	58,50	59,38	60,52	62,53	63,67	TMSN	56,28	55,42	54,08	57,15	57,62	58,48	59,82	60,68
FROTO	665,90	657,60	646,20	674,20	677,30	685,60	697,00	705,30	TOASO	220,57	217,13	212,57	224,00	225,13	228,57	233,13	236,57
GARAN	29,73	29,37	28,69	30,08	30,41	30,77	31,45	31,81	TSKB	4,33	4,28	4,20	4,38	4,41	4,46	4,54	4,59
GENIL	39,98	39,38	38,58	40,58	40,78	41,38	42,18	42,78	TTKOM	19,02	18,55	18,06	19,49	19,51	19,98	20,47	20,94
GESAN	53,27	52,18	50,67	54,35	54,78	55,87	57,38	58,47	TTRAK	351,97	347,03	338,07	356,90	360,93	365,87	374,83	379,77
GLYHO	8,53	8,41	8,23	8,66	8,71	8,83	9,01	9,13	TUKAS	13,01	12,83	12,45	13,20	13,39	13,57	13,95	14,13
GSDHO	2,98	2,96	2,90	3,01	3,04	3,06	3,12	3,14	TUPRS	72,13	71,22	69,38	73,05	73,97	74,88	76,72	77,63
GUBRF	263,10	259,90	254,30	266,30	268,70	271,90	277,50	280,70	TURSG	11,06	10,95	10,84	11,17	11,17	11,28	11,39	11,50
GWIND	16,54	16,34	15,92	16,75	16,96	17,16	17,58	17,78	ULKER	33,31	32,85	32,39	33,78	33,77	34,23	34,69	35,15
HALKB	12,74	12,60	12,33	12,88	13,01	13,15	13,42	13,56	ULUUN	27,37	26,99	26,33	27,76	28,03	28,41	29,07	29,45
HEKTS	30,51	29,57	28,51	31,44	31,57	32,51	33,57	34,51	VAKBN	10,09	9,98	9,78	10,19	10,29	10,40	10,60	10,71
IPEKE	27,11	26,65	25,99	27,56	27,77	28,23	28,89	29,35	VESBE	11,32	11,23	11,03	11,42	11,52	11,61	11,81	11,90
ISCTR	13,25	13,09	12,75	13,42	13,59	13,75	14,09	14,25	VESTL	47,42	46,72	45,66	48,12	48,48	49,18	50,24	50,94
ISDMR	33,81	33,41	32,77	34,20	34,45	34,85	35,49	35,89	YKBNK	12,56	12,33	12,01	12,80	12,88	13,11	13,43	13,66
ISGYO	9,46	9,35	9,21	9,56	9,60	9,71	9,85	9,96	YYLGD	26,18	25,92	25,54	26,44	26,56	26,82	27,20	27,46
IZMDC	5,54	5,36	5,14	5,72	5,76	5,94	6,16	6,34	ZOREN	2,89	2,85	2,76	2,94	2,98	3,02	3,11	3,15

Burada yer alan yatırım bilgi, yorum ve tavsiyeleri yatırım danışmanlığı kapsamında değildir. Yatırım danışmanlığı hizmeti, yetkili kuruluşlar tarafından kişilerin risk ve getiri tercihleri dikkate alınarak kişiye özel sunulmaktadır. Burada yer alan yorum ve tavsiyeler ise genel niteliktedir. Bu tavsiyeler mali durumunuz ile risk ve getiri tercihlerinize uygun olmayabilir. Bu nedenle, sadece burada yer alan bilgilere dayanarak yatırım kararı verilmesi beklentilerinize uygun sonuçlar doğurmayabilir

Kod	14	50	RSI	StochS	MACD	CCI	Kod	14	50	RSI	StochS	MACD	CCI
	Günlük H.O.	Günlük H.O.						Günlük H.O.	Günlük H.O.				
AEFES	●	●	●	●	●	●	KARSN	●	●	●	●	●	●
AGHOL	●	●	●	●	●	●	KCAER	●	●	●	●	●	●
AKBNK	●	●	●	●	●	●	KCHOL	●	●	●	●	●	●
AKFGY	●	●	●	●	●	●	KERVY	●	●	●	●	●	●
AKSA	●	●	●	●	●	●	KLRHO	●	●	●	●	●	●
AKSEN	●	●	●	●	●	●	KMPUR	●	●	●	●	●	●
ALARK	●	●	●	●	●	●	KONTR	●	●	●	●	●	●
ALBRK	●	●	●	●	●	●	KORDS	●	●	●	●	●	●
ALGYO	●	●	●	●	●	●	KOZAA	●	●	●	●	●	●
ALKIM	●	●	●	●	●	●	KOZAL	●	●	●	●	●	●
ARCLK	●	●	●	●	●	●	KRDMD	●	●	●	●	●	●
ASELS	●	●	●	●	●	●	KZBGY	●	●	●	●	●	●
ASUZU	●	●	●	●	●	●	MAVI	●	●	●	●	●	●
AYDEM	●	●	●	●	●	●	MGROS	●	●	●	●	●	●
BAGFS	●	●	●	●	●	●	NTHOL	●	●	●	●	●	●
BASGZ	●	●	●	●	●	●	ODAS	●	●	●	●	●	●
BERA	●	●	●	●	●	●	OTKAR	●	●	●	●	●	●
BIMAS	●	●	●	●	●	●	OYAKC	●	●	●	●	●	●
BIOEN	●	●	●	●	●	●	PETKM	●	●	●	●	●	●
BRYAT	●	●	●	●	●	●	PGSUS	●	●	●	●	●	●
BUCIM	●	●	●	●	●	●	PSGYO	●	●	●	●	●	●
CCOLA	●	●	●	●	●	●	SAHOL	●	●	●	●	●	●
CEMYS	●	●	●	●	●	●	SASA	●	●	●	●	●	●
CIMSA	●	●	●	●	●	●	SELEC	●	●	●	●	●	●
DOAS	●	●	●	●	●	●	SISE	●	●	●	●	●	●
DOHOL	●	●	●	●	●	●	SKBNK	●	●	●	●	●	●
ECILC	●	●	●	●	●	●	SMRTG	●	●	●	●	●	●
EGEEN	●	●	●	●	●	●	SNGYO	●	●	●	●	●	●
EKGYO	●	●	●	●	●	●	SOKM	●	●	●	●	●	●
ENJSA	●	●	●	●	●	●	TAVHL	●	●	●	●	●	●
ENKAI	●	●	●	●	●	●	TCELL	●	●	●	●	●	●
ERBOS	●	●	●	●	●	●	THYAO	●	●	●	●	●	●
EREGL	●	●	●	●	●	●	TKFEN	●	●	●	●	●	●
EUREN	●	●	●	●	●	●	TKNSA	●	●	●	●	●	●
FENER	●	●	●	●	●	●	TMSN	●	●	●	●	●	●
FROTO	●	●	●	●	●	●	TOASO	●	●	●	●	●	●
GARAN	●	●	●	●	●	●	TSKB	●	●	●	●	●	●
GESAN	●	●	●	●	●	●	TSPOR	●	●	●	●	●	●
GLYHO	●	●	●	●	●	●	TTKOM	●	●	●	●	●	●
GSDHO	●	●	●	●	●	●	TTRAK	●	●	●	●	●	●
GUBRF	●	●	●	●	●	●	TUKAS	●	●	●	●	●	●
GWIND	●	●	●	●	●	●	TUPRS	●	●	●	●	●	●
HALKB	●	●	●	●	●	●	TURSG	●	●	●	●	●	●
HEKTS	●	●	●	●	●	●	ULKER	●	●	●	●	●	●
IPEKE	●	●	●	●	●	●	VAKBN	●	●	●	●	●	●
ISCTR	●	●	●	●	●	●	VESBE	●	●	●	●	●	●
ISDMR	●	●	●	●	●	●	VESTL	●	●	●	●	●	●
ISFIN	●	●	●	●	●	●	YKBNK	●	●	●	●	●	●
ISGYO	●	●	●	●	●	●	YYLGD	●	●	●	●	●	●
JANTS	●	●	●	●	●	●	ZOREN	●	●	●	●	●	●