

**13 Mart 2024**

## Açılıştan Kapanışa Piyasalar

BIST	Kapanış 12.03.2024	Günlük Değişim	Yurt Dışı Piyasalar	12.03.2024 (18.10)	13.03.2024 (07:45)	BIST Kapanış Sonrası Değişim
BIST 100	9.069,03	-0,69%	S&P 500 Vadeli	5.234,25	5.240,00	0,11%
BIST 30	9.643,08	-0,56%	Euro Stoxx 50 CFD	4.966,00	4.986,00	0,40%
BIST Banka	10.235,69	1,93%	ABD 10 Yıllık (bps)	4,14	4,14	0
BIST Sanayi	14.174,05	-1,32%	Brent	82,74	82,45	-0,35%
BIST 30 Yakın Vade	10.121,25	-0,80%	Ons Altın	2.161,20	2.159,75	-0,07%
Türkiye 2 Yıllık (bps)	45,01	0	USDTRY	32,05	32,08	0,09%
Türkiye 10 Yıllık (bps)	26,98	-57	Nikkei 225	38.810,68	38.748,00	-0,16%

## Önemli Haberler

- Bankalar, kredi kartında nakit avans limitlerinin yüzde 25 ile sınırlandırılmasına yönelik uygulama başlattı. Bununla birlikte bankaların seçim sonrası gelebilecek düzenleme öncesinde "ek taksit uygulaması" ve "gelirden bağımsız artırılan kredi kartı limitleri" konularında duyulan hassasiyete dair bilgilendirildiği belirtiliyor.
- ABD'de Şubat ayı aylık TÜFE değişimi piyasa beklentisine paralel olarak %0,4 artış, yıldan yıla TÜFE değişimi ise %3,2 artış ile %3,1 yönündeki piyasa beklentisinin üzerinde gerçekleşti. Çekirdek enflasyon ise Şubat ayında %0,4 ile %0,3 yönündeki beklentiye aşarken, yıllık bazda %3,8 ile %3,7 yönündeki tahminlerin üzerinde kaldı.
- Fitch Türkiye Analisti Morales, Fitch Ratings'in geçen hafta Türkiye'nin kredi notunu 'B'den 'B+'ya ve not görünümünü "durağan"dan "pozitif'e çıkarmasının ardından yaptığı röportajda Türkiye'nin mevcut ekonomi politika ekseninin daha dayanıklı olduğuna ve politikaların sürdürüleceğine güvenlerinin arttığına söyledi.

## Ekonomik Takvim

Saat	Veri	Beklenti	Önceki
10:00	İngiltere, GSYİH (Ocak/ Aylık)	%0,2	-%0,1
17:30	ABD, Ham Petrol Stokları	0,875 M	1,367 M

## Tedbir Kararları

- ARTMS, IZINV** payları VBTS kapsamında 09/04/2024 seans sonuna kadar kredili işlemlere konu edilemeyecektir.
- DGATE** paylarında VBTS kapsamında 09/04/2024 seans sonuna kadar brüt takas uygulanacaktır.
- MMCAS** payları VBTS kapsamında 09/04/2024 seans sonuna kadar emir paket tedbiri ile işlem görecektir.

## Günlük Hisse Önerileri

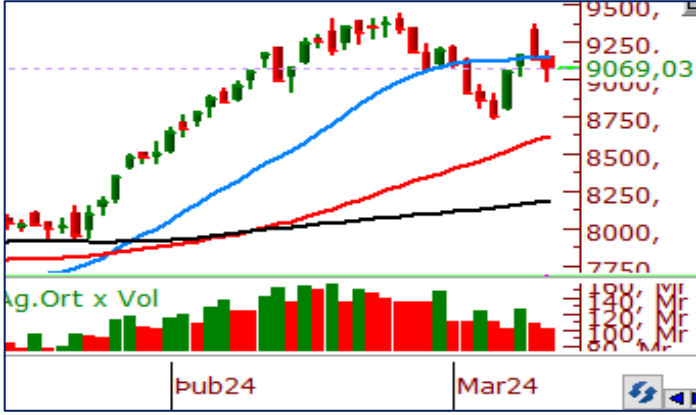
- Günlük hisse önerilerimiz **BIMAS, ISCTR ve PGSUS**'dur. Öneriler hakkında detayları görmek için [tıklayabilirsiniz](#).

## KAP Haberleri

- ⚙️ **CVKMD**, Sarıalan Altın Madeni projesi ile ilgili davalar şirket lehine sonuçlandı. Proje ile ilgili ÇED Olumlu Belgesi geçerliliğini koruyor. (P.Değ: 17,7 Milyar TL, F/K: 36,9)
- ☹️ **CWENE**, şirket ile bağlı ortaklığının dolaylı iştiraki olan Seac Projekt GmbH arasında, güneş enerjisi paneli satışı konusunda KDV Hariç 5.220.663 Euro (TCMB Döviz Alış Euro/TL kuru ile KDV hariç toplam 182.553.558 TL'dir) tutarlı bir sözleşme imzaladı. Belirtilen panel satışına ilişkin ürün tesliminin 2024 yılı üçüncü çeyreğine kadar tamamlanması planlanmaktadır. Şirketin son dört çeyrek hasılatı 8,6 milyar TL'dir.(P.Değ: 34,7 Milyar TL, F/K: 30,6)
- ☹️ **DOAS**, şirket tarafından geri satın alınan ve şirket sermayesinin % 2,77'sini temsil eden 6.085.007 adet kendi payının tamamının kurumsal yatırımcılara satışı, 268 TL / adet fiyat üzerinden Borsa İstanbul'da özel emir yöntemiyle gerçekleştirildi. (P.Değ: 62,0 Milyar TL, F/K: 3,5)
- ☹️ **EDATA**, Singapur kökenli bir teknoloji şirketi ile distribütörlük anlaşması imzaladı. (P.Değ: 3,8 Milyar TL, F/K: 19,3)
- ☹️ **ISCTR**, yönetim kurulunda hisse başına net 0,28 TL kâr payı ödeme kararı aldı. Genel kurul onayına sunulacak hak kullanım tarihi 01.04.2024 olarak belirlendi. ISATR, ISBTR ve ISKUR paylarında ise kâr payı sırasıyla hisse başına net 6,85 TL, 0,53 TL ve 0,28 TL olarak belirlendi. (P.Değ: 276,7 Milyar TL, F/K: 3,8)
- ☹️ **PGSUS**, yolcu sayısı Şubat ayında yıllık %34 artarak 2,68 milyon kişiye yükseldi. Ocak-Şubat döneminde yolcu sayısı yıllık %29 yükselerek 5,34 milyon kişiye geldi. (P.Değ: 81,7 Milyar TL, F/K: 3,9)
- ☹️ **SKYLP**, yönetim kurulu tarafından alınan karara göre %100 oranındaki bedelsiz sermaye artırımını geri çekildi. (P.Değ: 1,4 Milyar TL, F/K: 17,8)
- ☹️ **TKFEN**, geri alım programı kapsamında, pay başına 43,92 TL – 44,54 TL (ağırlıklı ortalama 44,304 TL) fiyat aralığından toplam 222.789 TL nominal değerli payları geri aldı. (P.Değ: 16,4 Milyar TL, F/K: 7,7)

\*Bültendeki haberler, Kamuyu Aydınlatma Platformu'na bugün saat 08:30'a kadar gelen haberleri kapsamaktadır.

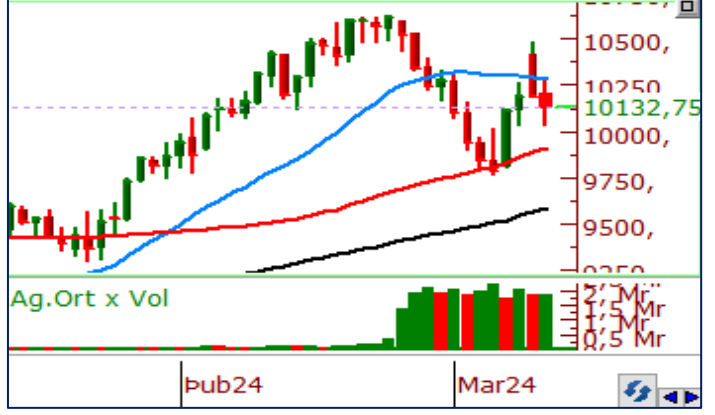
## BİST 100 Teknik Analizi



BİST 100 endeksi son işlem gününde 8.986-9.192 puan aralığında hareket ederek günü %0,69 oranında değer kaybederek 9.069 puandan tamamladı. Endekste son işlem gününde 19 hisse değer kazanırken 81 hisse değer kaybetti.

BİST100 endeksinde haftanın ilk gününde gelen satışların dün de devam ettiğini gördük. Gün içerisinde 9.192 seviyesine kadar yükselse de bu bölgede kalıcı olamayan BİST 100 endeksi günü 10 günlük kısa vadeli ortalamasının belirlediği (9.063) seviyeye oldukça yakın bir seviyeden tamamladı. Kapanışın kısa vadeli ortalaması üzerinde gerçekleşmesini olumlu olarak değerlendirebiliriz de gün içerisinde bu ortalamanın altına sarkan endeks 21 günlük ortalamasına kadar geri çekilmişti. Bugün satışların devam etmesi halinde 9.063 ve 9.020 seviyelerinin destek olarak çalışması beklenir. 9.200 seviyesinin üzerindeki kapanışlarda yukarı yönlü ivme güç kazanabilir.

## VİOP 30 Teknik Analizi



Nisan Vadeli Endeks 30 kontratı son işlem gününde 10.031-10.275 puan aralığında hareket ederek günü 10.115 puandan tamamladı. Akşam seansı kapanışı ise 10.132 puandan gerçekleşti.

Satıcı bir günü geride bırakan endeks sözleşmesinin dün 10 günlük kısa vadeli ortalamasından destek edildiğini gördük. Gün içerisinde 10.060 seviyesinden gelen tepki alışları ile birlikte günü 10.100 desteği üzerinde tamamlamasını kısmen olumlu olarak değerlendiriyoruz. Endeks sözleşmesinde bugün 10.060 desteği aşağı yönde kırılırsa satışlar derinleşebilir. Bu durumda, 9.935 seviyesi destek bölgesi olarak takip edilecektir. Sözleşme bugün 10.275 seviyesi üzerinde kapanış gerçekleştirebilir ise yukarı yönlü momentumun güç kazanabileceğini görebiliriz.

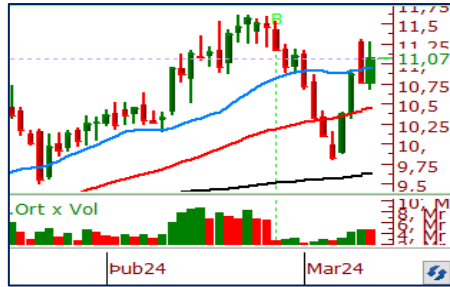
## Teknik Analiz Hisse Önerileri



### BIMAS

Dün endekse kıyasla pozitif bir görünüm sergileyen BIMAS, günü gün içerisinde gördüğü en yüksek seviyeden tamamlamasını olumlu olarak değerlendiriyoruz. Hisse bugün 398,00 seviyesi üzerinde tutunabilirse çünkü olumlu havanın devamı beklenebilir.

**Hedef Fiyat: 408,00 TL**  
**Zarar Kes: 387,00 TL**



### ISCTR

Endeksteki satıcı havaya kıyasla dün bankacılık endeksi olumlu bir günü geride bıraktı. Gün içerisinde 10 ve 21 günlük ortalamalarından destek bularak yükselen ISCTR hissesinde de teknik görünümü olumlu buluyoruz. Bugün hissede 11,30 TL üzerinde tutunmalar görebilsek çünkü yükseliş eğilimi devam edebilir.

**Hedef Fiyat: 11,45 TL**  
**Zarar Kes: 10,75 TL**



### PGSUS

Kısa vadeli ortalamaları altında seyreden PGSUS hissesinde son iki gündür geri çekilmelerin etkili olduğu görüldü. Dün gün içerisinde Fibonacci %50 seviyesinin belirlediği 795,50 TL seviyesinden destek bulmasını olumlu değerlendirdiğimiz hissede bugün tepki alışları etkili olabilir.

**Hedef Fiyat: 816,50 TL**  
**Zarar Kes: 775,00 TL**

## Phillip Portföy Yatırım Fonları

## PPB / PHİLLİP PORTFÖY BİRİNCİ HİSSE SENEDİ FONU

Fon toplam değerinin en az %80'i devamlı olarak yerli ihraççıların ortaklık payları ile ihraççı paylarından oluşan endeksleri takip etmek üzere kurulan borsa yatırım fonları katılma paylarına yatırılır. Yatırım yapılacak sermaye piyasası araçlarının seçiminde, risk/getiri değerlendirmeleri sonucunda belirlenenler ve nakde dönüşümü kolay olanlar tercih edilir. Fon portföyüne yabancı yatırım araçları dahil edilebilir. Ancak, fon portföyüne fon toplam değerinin en fazla %20'si oranında yabancı para ve sermaye piyasası araçları dahil edilebilir.

<https://www.phillipportfoy.com.tr/yatirimfonu/PPB>

## PJL / PHİLLİP PORTFÖY PARA PİYASASI FONU

Fon portföyünün tamamı devamlı olarak, vadesine en fazla 184 gün kalmış, likiditesi yüksek para ve sermaye piyasası araçlarından oluşacak ve Fon portföyünün günlük olarak hesaplanan ağırlıklı ortalama vadesi en fazla 45 gün olacaktır.

<https://www.phillipportfoy.com.tr/yatirimfonu/PJL>

## PPE / PHİLLİP PORTFÖY USD Cinsi Serbest(Döviz) Fonu

Fon Türkiye Hazinesinin ve yüksek kredi notu olan şirketlerin çıkardığı eurobondlara yatırım yapar. Fon büyüklüğünün minimum %80'i sürekli olarak dolar cinsi finansal ürünlere yatırım yapar. Piyasa şartlarına bağlı olarak, fonun durasyonunun 3 -5 yıl aralığında olması planlanmaktadır. Fon yatırımları USD cinsinden yapılabilmektedir. Fon yatırım süresi sınırsız olup, fondan çıkış için herhangi bir cezai ödeme olmamaktadır.

<https://www.phillipportfoy.com.tr/yatirimfonu/PPE>

## PPS / PHİLLİP PORTFÖY BİRİNCİ SERBEST FONU

BIST'de işlem gören ortaklık payları ile ihraççı paylarından oluşan endeksleri takip etmek üzere kurulan borsa yatırım fonları katılma paylarına veya BIST pay endekslerine dayalı türev araçlara yatırım yaparak eşik değer üzerinde getiri yaratmayı hedefler.

<https://www.phillipportfoy.com.tr/yatirimfonu/PPS>

## PFO/PHİLLİP PORTFÖY FON SEPETİ FONU

Fon toplam değerinin en az %80'i devamlı olarak, yatırım fonları ve borsa yatırım fonlarının katılma paylarına yatırılır. Fon stratejisi kapsamında yapılan çeşitlendirme ile yatırımcının finansal piyasalardaki kazanca iştirak etmesi hedeflenmektedir.

<https://www.phillipportfoy.com.tr/yatirimfonu/PFO>

## PHİLLİP PORTFÖY FONLARI

Fon adı	BİRİNCİ HİSSE SENEDİ FONU	Fon adı	BİRİNCİ SERBEST FON	Fon adı	SERBEST (DÖVİZ) FON	Fon adı	Fon Sepeti Fonu	Fon adı	PARA PİYASASI FONU
Fon Kodu	PPB	Fon Kodu	PPS	Fon Kodu	PPE	Fon Kodu	*PFO	Fon Kodu	PJL
Birim Pay Fiyatı	6.208770	Birim Pay Fiyatı	1.548828	Birim Pay Fiyatı	34.892569	Birim Pay Fiyatı	1.079753	Birim Pay Fiyatı	1.825306
Günlük Getiri	-0.58%	Günlük Getiri	0.13%	Günlük Getiri	0.22%	Günlük Getiri	-0.01%	Günlük Getiri	0.120%
2024 yılı getiri	28.43%	2024 yılı getiri	7.49%	2024 yılı getiri	9.67%	İhraç tarihinden bugüne(03.01.2024)	7.98%	Mevduat Karşılığı	45.92%
Fon Alış Valörü	T+1	Fon Alış Valörü	T+1	Fon Alış Valörü	T+1	Fon Alış Valörü	T+1	Fon Alış Valörü	T+0
Fon Satış Valörü	T+2	Fon Satış Valörü	T+2	Fon Satış Valörü	T+3	Fon Satış Valörü	T+3	Fon Satış Valörü	T+0

\*PFO fiyatı t-1 günü göstermektedir.



Kod	14	50	RSI	StochS	MACD	CCI	Kod	14	50	RSI	StochS	MACD	CCI
	Günlük H.O.	Günlük H.O.						Günlük H.O.	Günlük H.O.				
AEFES	●	●	●	●	●	●	ISMEN	●	●	●	●	●	●
AGHOL	●	●	●	●	●	●	IZENR	●	●	●	●	●	●
AHGAZ	●	●	●	●	●	●	IZMDC	●	●	●	●	●	●
AKBNK	●	●	●	●	●	●	KARSN	●	●	●	●	●	●
AKCNS	●	●	●	●	●	●	KAYSE	●	●	●	●	●	●
AKFYE	●	●	●	●	●	●	KCAER	●	●	●	●	●	●
AKSA	●	●	●	●	●	●	KCHOL	●	●	●	●	●	●
AKSEN	●	●	●	●	●	●	KLSEK	●	●	●	●	●	●
ALARK	●	●	●	●	●	●	KMPUR	●	●	●	●	●	●
ALBRK	●	●	●	●	●	●	KONTR	●	●	●	●	●	●
ALFAS	●	●	●	●	●	●	KONYA	●	●	●	●	●	●
ARCLK	●	●	●	●	●	●	KORDS	●	●	●	●	●	●
ASELS	●	●	●	●	●	●	KOZAA	●	●	●	●	●	●
ASGYO	●	●	●	●	●	●	KOZAL	●	●	●	●	●	●
ASTOR	●	●	●	●	●	●	KRDMD	●	●	●	●	●	●
BERA	●	●	●	●	●	●	MAVI	●	●	●	●	●	●
BIENY	●	●	●	●	●	●	MGROS	●	●	●	●	●	●
BIMAS	●	●	●	●	●	●	MIATK	●	●	●	●	●	●
BIOEN	●	●	●	●	●	●	ODAS	●	●	●	●	●	●
BOBET	●	●	●	●	●	●	OTKAR	●	●	●	●	●	●
BRSAN	●	●	●	●	●	●	OYAKC	●	●	●	●	●	●
BRYAT	●	●	●	●	●	●	PENTA	●	●	●	●	●	●
BUCIM	●	●	●	●	●	●	PETKM	●	●	●	●	●	●
CANTE	●	●	●	●	●	●	PGSUS	●	●	●	●	●	●
CCOLA	●	●	●	●	●	●	QUAGR	●	●	●	●	●	●
CIMSA	●	●	●	●	●	●	SAHOL	●	●	●	●	●	●
CWENE	●	●	●	●	●	●	SASA	●	●	●	●	●	●
DOAS	●	●	●	●	●	●	SDTTR	●	●	●	●	●	●
DOHOL	●	●	●	●	●	●	SISE	●	●	●	●	●	●
ECILC	●	●	●	●	●	●	SKBNK	●	●	●	●	●	●
ECZYT	●	●	●	●	●	●	SMRTG	●	●	●	●	●	●
EGEEN	●	●	●	●	●	●	SOKM	●	●	●	●	●	●
EKGYO	●	●	●	●	●	●	TATEN	●	●	●	●	●	●
ENERY	●	●	●	●	●	●	TAVHL	●	●	●	●	●	●
ENJSA	●	●	●	●	●	●	TCELL	●	●	●	●	●	●
ENKAI	●	●	●	●	●	●	THYAO	●	●	●	●	●	●
EREGL	●	●	●	●	●	●	TKFEN	●	●	●	●	●	●
EUPWR	●	●	●	●	●	●	TOASO	●	●	●	●	●	●
EUREN	●	●	●	●	●	●	TSKB	●	●	●	●	●	●
FROTO	●	●	●	●	●	●	TTKOM	●	●	●	●	●	●
GARAN	●	●	●	●	●	●	TTRAK	●	●	●	●	●	●
GESAN	●	●	●	●	●	●	TUKAS	●	●	●	●	●	●
GUBRF	●	●	●	●	●	●	TUPRS	●	●	●	●	●	●
GWIND	●	●	●	●	●	●	ULKER	●	●	●	●	●	●
HALKB	●	●	●	●	●	●	VAKBN	●	●	●	●	●	●
HEKTS	●	●	●	●	●	●	VESTL	●	●	●	●	●	●
IPEKE	●	●	●	●	●	●	YEOTK	●	●	●	●	●	●
ISCTR	●	●	●	●	●	●	YKBNK	●	●	●	●	●	●
ISDMR	●	●	●	●	●	●	YYLGD	●	●	●	●	●	●
ISGYO	●	●	●	●	●	●	ZOREN	●	●	●	●	●	●