

Endeks	%	Değer	Pariteler	%	Değer	Y. Dışı Vadeli	%	Değer			
BIST100	↓	-1,29	4919,87	DolarTL	↑	0,04	19,2536	S&P500	↓	-0,27	4106
BIST30	↓	-1,82	5422,39	EuroTL	↓	-0,1	20,97	Altın Ons/\$	↓	-0,41	2012,47
BIST30 Y.V:	↓	-2,55	5506,50	EuroDolar	↓	-0,14	1,09	Ham Petrol	↓	-0,43	80,01

KAP Haberleri

- ☀ **BARMA**, azami fon büyüklüğü 40 Mio₺ olacak şekilde geri alım programının başlatılmasını genel kurul onayına sunacak. (P.Değ: 3,9 Milyar TL, F/K: 15,1)
- ☀ **CELHA**, çelik tel ve halat kapasite artışı ve modernizasyon projeleri kapsamında 1. fazı içerisindeki halatlama hattı için yatırım sürecini başlatıldı. Projenin toplam bedeli 2.440.000 Euro'dur. Halatlama makinesi yatırımı ile verimlilik ve kalite iyileşmesinin yanında halatlama kapasitesinin %21 oranında artırılması hedeflenmektedir. (P.Değ: 1,2 Milyar TL, F/K: 128,2)
- ☀ **COSMO**, payları bugünden itibaren yakın izleme pazarından alt pazara geçiş yapacak. (P.Değ: 0,6 Milyar TL, F/K: 35,3)
- ☀ **DEVA**, üretim tesisinde bulunan yüksek potent üretim binası tamamlanmış olup, Sağlık Bakanlığı denetimlerinden geçerek üretim faaliyetine başladı. Eski üretim alanında üretilmekte olan solid onkoloji ürünleri kademeli olarak bu yeni üretim binasına aktarılacak. Söz konusu üretim binasının, toplam üretim kapasitesini 1,7 oranında artırması beklenmektedir. (P.Değ: 7,8 Milyar TL, F/K: 5,7)

- ☀ **CERCB** Aydın Kuşadası'nda bulunan arsanın satışı ile ilgili olarak şirket ile 3. taraf arasında arsanın bir kısmı peşin bir kısmı vadeli olmak üzere toplam 7.300.000 ABD doları karşılığında alım satımına ilişkin olarak yapılan müzakereler neticesinde alıcı ile mutabakata vardı. (P.Değ: 7,5 Milyar TL, F/K: 40,8)

- ☀ **EUREN**, Samsung Electronics ile tedarikçi anlaşması imzaladı. Tedarik anlaşması buzdolabı camlarını kapsamaktadır. Samsung'un beyaz eşya üretimlerini gerçekleştirdiği Polonya'daki fabrikasına ürünler ihraç edilecek. (P.Değ: 8,6 Milyar TL, F/K: 20,2)

- ☀ **GESAN**, Vangölü Elektrik Dağıtım AŞ. tarafından 16/03/2023 tarihinde gerçekleştirilen Trafo alım işi konulu ihaleye katıldığını ve en avantajlı fiyatı vererek, ihalede 1. olduğu bildirilmişti. Vangölü Elektrik Dağıtım AŞ tarafından şirket uhdesinde kaldığına dair komisyon karar yazısı iletilmiştir. İşin bedeli KDV hariç 2.740.000 ABD dolarıdır. (P.Değ: 29,3 Milyar TL, F/K: 45,6)

- ☀ **GUBRF**, iştiraki "Tarkim Bitki Koruma A.Ş."in halka arzı için SPK'ya başvuruda bulundu. (P.Değ: 69,9 Milyar TL, F/K: 92,3)

KAP Haberleri

- ☀ **KUTPO**, 1304 çalışanından 359'unun EYT ve 15 yıllık hak kullanımı, kendi istekleri ile işten ayrılması sonrasında oluşan işçi açığı nedeniyle, yılın son çeyreğinde devreye alınması planlanan yeni teknoloji komple yatırım tesisimiz devreye alınmaya kadar eski teknoloji üretim hatlarında duruşa geçilmesine karar verildi. (P.Değ: 1,9 Milyar TL, F/K: 9,2)
- ☀ **CMGROS**, Mart ayı içerisinde 47 satış mağazası açtı. (P.Değ: 31,7 Milyar TL, F/K: 12,3)
- ☀ **COTKAR**, %400 bedelsiz sermaye artırımı için SPK'ya başvuruda bulundu. (P.Değ: 23,5 Milyar TL, F/K: 19,0)
- ☀ **PEKGY**, paylarının tamamına sahip olduğu "Oxo Investment GMBH" ile yine paylarının tamamına sahip olduğu "Nordstern Düsseldorf GMBH" ile birleştirilmesi için noter sözleşmesi imzalanmış ve birleşme işlemi tamamlanmıştır. (P.Değ: 2,8 Milyar TL, F/K: 7,1)
- ☀ **ULUUN**, Hatay Antakya OSB'de toplam 19.500.000 TL bedel ile un üretim tesisi ve depolama alanı satın aldı. (P.Değ: 5,3 Milyar TL, F/K: 7,4)

Tedbir Kararları

- ☀ **GEREL** paylarında VBTS kapsamında 05/05/2023 seans sonuna kadar brüt takas uygulanacaktır.

Genel Kurul, Sermaye Artırımı ve Temettüleri

- ☀ **AKSGY, AZTEK, BARMA, DNISI, DOKTA, ISKPL, MAKIM, OBASE, SELEC** genel kurul toplantıları bugün gerçekleşecek.
- ☀ **KRONT** %200 bedelsiz sermaye artırımı bugün gerçekleşecek.
- ☀ **DOAS ve SEKFK** kâr payı ödemeleri bugün gerçekleşecek.

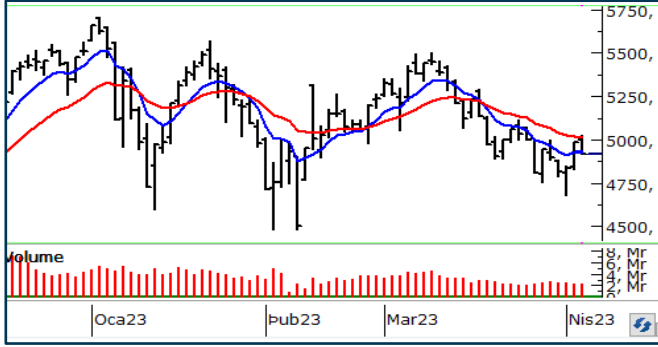
Önemli Haberler

- ☀ Asya piyasaları düşüşte. Güney Kore endeksi %1,40'lık düşüş ile ilk sırada yer alıyor. Japonya'da endeks %1,21 eksidede. Çin'de Şangay endeksi %0,19, Çin Bileşik ise %0,05 eksidede. Hong Kong'da ise endeks %0,30 eksidede.
- ☀ ABD'de S&P500 %0,25, Nasdaq ise %1,07 eksidede. Dow Jones ise günü %0,24 artıda kapadı.

☀ seans içerisinde açıklanan haberler , ☀ Seans sonrası açıklanan haberler

Yasal Uyarı: Burada yer alan yatırım bilgi, yorum ve tavsiyeleri yatırım danışmanlığı kapsamında değildir. Yatırım danışmanlığı hizmeti, yetkili kuruluşlar tarafından kişilerin risk ve getiri tercihleri dikkate alınarak kişiye özel sunulmaktadır. Burada yer alan yorum ve tavsiyeler ise genel niteliktedir. Bu tavsiyeler mali durumunuz ile risk ve getiri tercihlerinize uygun olmayabilir. Bu nedenle, sadece burada yer alan bilgilere dayanarak yatırım kararı verilmesi beklentilerinize uygun sonuçlar doğurmayabilir.

BIST100 Teknik Analiz



Bist100 endeksi Çarşamba gününü %1,29 düşüşle 4919 puanda tamamladı.5000 yatay trendi en yakın direnç bölgesi olarak karşımıza çıkıyor.

Endeks 5000 yatay trendi üzerinde kalıcı olabilirse, 5140 yatay trend direncine doğru bir yükseliş gerçekleştirebilir.

Endeks 5000 altında kaldıkça, 100 günlük ortalama desteği 4850'ye ve 4700 desteğine doğru geri çekilmeler yaşanabileceğini düşünüyoruz.

VIOP30 Teknik Analiz



Nisan vade Endeks30 sözleşmesinin dünkü değer kaybında açık pozisyon sayısının artmaması, aşağı trendin güçlü olmadığını gösteriyor.

Kapanışın 5500 deki kısa vadeli ortalama desteğinde olmasını da olumlu buluyoruz. Sözleşme 5550 direncini kırarak bir yükseliş yapamazsa 5440 ve 5380 desteklerini hedefleyen kısa pozisyonlar alınabilir.

5550 direncinin geçilmesi durumunda 5640 ve 5700 dirençlerini hedefleyen uzun pozisyonlar alınabilir.

Teknik Analiz Hisse Önerileri



NETAS

İkili dip görüntüsü oluşturan NETAS, 100 günlük ortalaması üzerinde kapanış aldı. RSI göstergesinde görülen olumlu aykırılık yükseliş destekler nitelikte. Hedef Fiyat: 32,50 TL, 34,50 TL Zarar Kes: 29,80 TL



TKNSA

200 günlük ortalamasından destek bulan TKNSA'da teknik göstergelerde olumlu aykırılık oluştuğu görülüyor. Hedef Fiyat: 19,20 TL, 20,20 TL Zarar Kes: 17,50 TL



MGROS

Kısa vadeli ortalarından destek bulan MGROS olumlu trendini sürdürüyor. Hedef Fiyat: 180,50 TL, 193,00 TL Zarar Kes: 167,00 TL

Phillip Portföy Yatırım Fonları

Yatırım Fonu Nedir?

Yatırım fonları, birçok bireysel yatırımcının parasının bir havuzda toplandığı ve onlar adına portföy yönetiminin yapıldığı finansal enstrümanlardır. Fonlar, yatırımcının belirlediği farklı risk ve getiri beklentilerine göre değerlendirilirken; hisse senedi, tahvil, repo, kıymetli madenler, emtia ve mevduat gibi farklı araçlar üzerinden değerlendirilmektedir.

Yatırım Fonları Nasıl Alınır?

TEFAS'da işlem gören tüm yatırım fonlarını öncelikle PhillipCapital'de yer alan hesabınız üzerinden alabilir veya hesap açarak kolayca erişim sağlayabilirsiniz. Buna ek olarak Türkiye'deki her banka ve aracı kurum platformlarından alım-satım gerçekleştirilebilir.

PPB / PHILLIP PORTFÖY BİRİNCİ HİSSE SENEDİ FONU

- Fon toplam değerinin en az %80'i devamlı olarak yerli ihraççıların hisse senetlerine yatırılır. Yatırım yapılacak sermaye piyasası araçlarının seçiminde, temel analize dayalı yöntemler kullanarak gelecekte büyüme ve karlılık artışı vadeden, yeni yatırım iştahına sahip ve getirilerini küçük ortaklarıyla paylaşımına açık, yatırımcı dostu yönetimlerce idare edilen şirketlerin hisselerine, teknik analiz yöntemleriyle alım satım seviyeleri tespit edilerek yatırım yapılır.

Birim Pay Fiyatı	2,723663
Günlük Getiri (%)	-0,91%
2022 yılı başından bu yana (%)	182,74%
Fon alış valörü	T+1
Fon Satış valörü	T+2

PPS / PHILLIP PORTFÖY BİRİNCİ SERBEST FON

- Fon, yerli ve yabancı para ve sermaye araçlarının spot ve vadeli fiyatlarının, gün içi fiyat dalgalanmalarından doğan arbitraj fırsatlarını kullanarak yatırımcılarına getiri sağlamayı amaçlar. Fon bu fırsatları değerlendirirken risklerini uygun gördüğü yüksek korelasyonlu yurt içi ve yurt dışı finansal ürünler yardımıyla hedge eder.
- Yatırımcıların fondan maksimum verimi almaları için yatırım vadelerini 6 ay ve üzerinde tutmaları tavsiye olunur.*

Birim Pay Fiyatı	1,194375
Günlük Getiri (%)	0,13%
Halka Arz Getiri (%)	19,44%
Fon alış valörü	T+1
Fon Satış valörü	T+2

Fon Portföyündeki Varlıklar: BIST payları ve VIOP sözleşmeleri

PJL / PHILLIP PORTFÖY PARA PİYASASI FONU

- Fon portföyünün tamamı devamlı olarak, vadesine en fazla 184 gün kalmış, likiditesi yüksek para ve sermaye piyasası araçlarından oluşacak ve Fon portföyünün günlük olarak hesaplanan ağırlıklı ortalama vadesi en fazla 45 gün olacaktır.

Birim Pay Fiyatı	1,324355
Günlük Getiri (%)	0,069%
2022 yılı başından bu yana (%)	26,32%
Fon alış valörü	T+0
Fon Satış valörü	T+0

Fon Portföyündeki Varlıklar: Borçlanma Senetleri %52,64, T.Repo %20,76, TPP %19,36, Mevduat %4,79, Özel Sektör Kira Sertifikası %2,45

Yasal Uyarı: Burada yer alan yatırım bilgi, yorum ve tavsiyeleri yatırım danışmanlığı kapsamında değildir. Yatırım danışmanlığı hizmeti, yetkili kuruluşlar tarafından kişilerin risk ve getiri tercihleri dikkate alınarak kişiye özel sunulmaktadır. Burada yer alan yorum ve tavsiyeler ise genel niteliktedir. Bu tavsiyeler mali durumunuz ile risk ve getiri tercihlerinize uygun olmayabilir. Bu nedenle, sadece burada yer alan bilgilere dayanarak yatırım kararı verilmesi beklentilerinize uygun sonuçlar doğurmayabilir.

Kod	14	50	RSI	StochS	MACD	CCI	Kod	14	50	RSI	StochS	MACD	CCI
	Günlük H.O.	Günlük H.O.						Günlük H.O.	Günlük H.O.				
AEFES	●	●	●	●	●	●	KARSN	●	●	●	●	●	●
AGHOL	●	●	●	●	●	●	KCAER	●	●	●	●	●	●
AKBNK	●	●	●	●	●	●	KCHOL	●	●	●	●	●	●
AKFGY	●	●	●	●	●	●	KERVT	●	●	●	●	●	●
AKSA	●	●	●	●	●	●	KLRHO	●	●	●	●	●	●
AKSEN	●	●	●	●	●	●	KMPUR	●	●	●	●	●	●
ALARK	●	●	●	●	●	●	KONTR	●	●	●	●	●	●
ALBRK	●	●	●	●	●	●	KORDS	●	●	●	●	●	●
ALGYO	●	●	●	●	●	●	KOZAA	●	●	●	●	●	●
ALKIM	●	●	●	●	●	●	KOZAL	●	●	●	●	●	●
ARCLK	●	●	●	●	●	●	KRDMD	●	●	●	●	●	●
ASELS	●	●	●	●	●	●	KZBGY	●	●	●	●	●	●
ASUZU	●	●	●	●	●	●	MAVI	●	●	●	●	●	●
AYDEM	●	●	●	●	●	●	MGROS	●	●	●	●	●	●
BAGFS	●	●	●	●	●	●	NTHOL	●	●	●	●	●	●
BASGZ	●	●	●	●	●	●	ODAS	●	●	●	●	●	●
BERA	●	●	●	●	●	●	OTKAR	●	●	●	●	●	●
BIMAS	●	●	●	●	●	●	OYAKC	●	●	●	●	●	●
BIOEN	●	●	●	●	●	●	PETKM	●	●	●	●	●	●
BRYAT	●	●	●	●	●	●	PGSUS	●	●	●	●	●	●
BUCIM	●	●	●	●	●	●	PSGYO	●	●	●	●	●	●
CCOLA	●	●	●	●	●	●	SAHOL	●	●	●	●	●	●
CEMTS	●	●	●	●	●	●	SASA	●	●	●	●	●	●
CIMSA	●	●	●	●	●	●	SELEC	●	●	●	●	●	●
DOAS	●	●	●	●	●	●	SISE	●	●	●	●	●	●
DOHOL	●	●	●	●	●	●	SKBNK	●	●	●	●	●	●
ECILC	●	●	●	●	●	●	SMRTG	●	●	●	●	●	●
EGEEN	●	●	●	●	●	●	SNGYO	●	●	●	●	●	●
EKGYO	●	●	●	●	●	●	SOKM	●	●	●	●	●	●
ENJSA	●	●	●	●	●	●	TAVHL	●	●	●	●	●	●
ENKAI	●	●	●	●	●	●	TCELL	●	●	●	●	●	●
ERBOS	●	●	●	●	●	●	THYAO	●	●	●	●	●	●
EREGL	●	●	●	●	●	●	TKFEN	●	●	●	●	●	●
EUREN	●	●	●	●	●	●	TKNSA	●	●	●	●	●	●
FENER	●	●	●	●	●	●	TMSN	●	●	●	●	●	●
FROTO	●	●	●	●	●	●	TOASO	●	●	●	●	●	●
GARAN	●	●	●	●	●	●	TSKB	●	●	●	●	●	●
GESAN	●	●	●	●	●	●	TSPOR	●	●	●	●	●	●
GLYHO	●	●	●	●	●	●	TTKOM	●	●	●	●	●	●
GSDHO	●	●	●	●	●	●	TTRAK	●	●	●	●	●	●
GUBRF	●	●	●	●	●	●	TUKAS	●	●	●	●	●	●
GWIND	●	●	●	●	●	●	TUPRS	●	●	●	●	●	●
HALKB	●	●	●	●	●	●	TURSG	●	●	●	●	●	●
HEKTS	●	●	●	●	●	●	ULKER	●	●	●	●	●	●
IPEKE	●	●	●	●	●	●	VAKBN	●	●	●	●	●	●
ISCTR	●	●	●	●	●	●	VESBE	●	●	●	●	●	●
ISDMR	●	●	●	●	●	●	VESTL	●	●	●	●	●	●
ISFIN	●	●	●	●	●	●	YKBNK	●	●	●	●	●	●
ISGYO	●	●	●	●	●	●	YYLGD	●	●	●	●	●	●
JANTS	●	●	●	●	●	●	ZOREN	●	●	●	●	●	●

Yasal Uyarı: Burada yer alan yatırım bilgi, yorum ve tavsiyeleri yatırım danışmanlığı kapsamında değildir. Yatırım danışmanlığı hizmeti, yetkili kuruluşlar tarafından kişilerin risk ve getiri tercihleri dikkate alınarak kişiye özel sunulmaktadır. Burada yer alan yorum ve tavsiyeler ise genel niteliktedir. Bu tavsiyeler mali durumunuz ile risk ve getiri tercihlerinize uygun olmayabilir. Bu nedenle, sadece burada yer alan bilgilere dayanarak yatırım kararı verilmesi beklentilerinize uygun sonuçlar doğurmayabilir.