

21 Haziran 2023

Gündem

Merkez bankalarının sıkılaştırma adımlarının devam edeceğine yönelik güç kazanan beklentiler aynı zamanda resesyon kaynaklı endişeleri de gündemde tutarken, bu hafta küresel risk iştahında zayıf bir görünüm etkili oluyor. Küresel çapta enflasyon görünümü ve merkez bankalarının adımları risk iştahını ve fiyatlamaları şekillendirmeye devam edecektir. Fed Başkanı Powell'in bugün ve yarın ABD Kongresi'nde gerçekleştireceği yarı yıl Para Politikası Raporu sunumu ve bu kapsamda vereceği mesajlar piyasaların takibinde yer alacaktır. Yurt içinde ise perşembe günkü TCMB toplantısı ile alınacak faiz kararıyla birlikte normalleşmenin hızı konusunda yapılacak çıkarımlar TL varlıkların seyri üzerinde belirleyici olacaktır.

Piyasa Beklentisi

Geçen hafta Çin'deki teşvik beklentileri ve teknoloji hisselerinde yükselişin katkısıyla pozitif bir seyrin izlendiği küresel hisse piyasalarında bu hafta içerisinde ise sıkılaştırma ve resesyon kaynaklı endişelerin risk iştahını baskılamasıyla satıcı bir fiyatlamaya öne çıkıyor. Merkez bankalarına yönelik beklentiler fiyatlamalar üzerinde etkisini sürdürecektir. Pazartesi günü sert satışların yaşandığı BIST-100 Endeksi'nde ise dün dalgalı bir görünüm etkili oldu. ABD borsaları dün günü düşüşlerle, ABD vadeliinde bu sabah yatay bir seyir izleniyor. Asya piyasalarında karışık bir görünüm hâkim. Avrupa vadeliileri ve CFD kontratları yataya yakın açılışlara işaret ediyor. BIST- 100 Endeksi'nin güne dalgalı bir açılışla başlamasını bekliyoruz.

Ekonomik Takvim

Saat	Veri	Beklenti	Önceki
10:00	Türkiye, Reel Kesim Güven Endeksi		108,3
10:00	Türkiye, Kapasite Kullanım Oranı		76,0%
17:00	Fed Başkanı Powell, Para Politikası Sunumu		

Önemli Haberler

- Japonya Merkez Bankası Yönetim Kurulu Üyesi Seiji Adachi, fiyat görünümüne ilişkin yüksek belirsizlik dikkate alındığında ultra gevşek para politikasını değiştirmek, sona erdirmek için çok erken olduğunu savundu.
- ABD'de konut başlangıçları mayıs ayında beklentilerin üzerinde %21,7 oranında bir artışla 1,63 milyon adet oldu. Açıklanan rakam Nisan 2022'den beri en yüksek seviye olarak kayda geçti.
- Avrupa Merkez Bankası Yönetim Konseyi Üyesi ve Estonya Merkez Bankası Başkanı Madis Muller, hızlanan ücret artışlarının Euro Bölgesi'nde enflasyon görünümü üzerinde önemli bir tehdit oluşturduğunu belirtti.
- Asgari Ücret Tespit Komisyonu ara zam için gerçekleşen üçüncü toplantının ardından yeni asgari ücret yüzde 34 artışla net 11 bin 402 TL olarak açıklandı.

Genel Kurul – Sermaye Artırımı ve Temettüleri

- GSDDE, GSDHO** genel kurul toplantıları bugün gerçekleşecek.
- ISKPL, KRDM, KRDMB, KRDM** kâr payı ödemeleri bugün gerçekleşecek.
- DAPGM** sermaye artırımını bugün gerçekleşecek.

Tedbir Kararları

- EDIP, IHAAS, YAPRK** payları VBTS kapsamında 20/07/2023 seans sonuna kadar açığa satışa ve kredili işlemlere konu edilemeyecektir.

KAP Haberleri

- **ALFAS**, Alka Solar Enerji Mühendislik Şirketi ile güneş panellerinin üretimine ilişkin anlaşmaya vardı. Bu anlaşmanın şirkete 1 yıllık periyotta tahmini olarak 1.750.000.000 TL ciro katkısı sağlaması beklenmekte olup, müşteri tarafından satın alınması planlanan toplam güneş paneli 200 MWp güce sahip olacaktır. Şirketin son dört çeyrek hasılatı 3,5 Milyar TL'dir. (P.Değ: 18,7 Milyar TL, F/K: 24,9)
- **BANVT**, %100 hissesine sahip olduğu ve tasfiyesine karar verdiği Hollanda'da yerleşik bağlı ortaklığının tasfiye süreci dolayısıyla 56.390.500 Euro tutarındaki sermayesi, 21.890.500 adet paya tekabül eden 21.890.500 Euro tutarına indirildi. (P.Değ: 7,7 Milyar TL, F/K: -)
- **BERA**, bağlı Ortaklığı Komyapı İnşaat A.Ş.'nin sermayesi tamamı iç kaynaklardan karşılanmak suretiyle 56.000.000 TL artırılarak 225.000.000 TL'ye çıkarıldı. BERA'nın Komyapı İnşaat A.Ş sermayesine iştirak oranı % 66,72'ye yükseldi. (P.Değ: 6,9 Milyar TL, F/K: 4,0)
- **CWENE**, CW Akademi A.Ş. mülkiyetinde bulunan Antalya'da yer alan taşınmazın aylık KDV hariç 1.850.000 TL bedelle artan kapasiteye paralel depolama alanı olarak kullanılması amacıyla kiralanmasına karar verdi. (P.Değ: 21,3 Milyar TL, F/K: 21,4)
- **ETILR**, pay geri alım programı dahilinde alınan 212.769 TL nominal değerdeki ETILR paylarının Borsa İstanbul' da satışı gerçekleştirildi. (P.Değ: 0,6 Milyar TL, F/K: 10,0)
- **GEDZA**, %100 oranında bedelsiz sermaye artırımı için SPK'ya başvuruda bulundu. (P.Değ: 0,5 Milyar TL, F/K: 7,2)
- **IHAAS**, 24/03/2023 tarihli yönetim kurulu kararıyla %200 olarak belirlenen bedelsiz sermaye artırımı kararı %154,68 olarak düzeltildi. (P.Değ: 7,2 Milyar TL, F/K: 212,7)
- **ISGSY**, bağlı ortaklığı Mikla Yiyecek ve İçecek A.Ş.'nin 2022 yılı karından temettü dağıtılmasına karar verdi. ISGSY Mikla Yiyecek ve İçecek A.Ş'den 7.103.489 TL temettü ödemesi aldı. (P.Değ: 0,9 Milyar TL, F/K: 1,2)

KAP Haberleri

- **SANFM**, Ankara'da bulunan mevcut fabrikasının yerine yeni fabrika kurmak için Ankara'da 7.456 m2 büyüklükteki sanayi arsasının satın alınmasına karar verdi. Satın alma bedeli 26.000.000 TL'dir. (P.Değ: 0,5 Milyar TL, F/K: 7,4)
- **TUKAS**, Niğde'de bulunan fabrikasında sebze konservesi işletmesinde üretim hattı çalışmaları tamamlanmış olup 20.06.2023 itibariyle mısır konservesi üretimine başladı. (P.Değ: 6,0 Milyar TL, F/K: 5,1)

*Bültendeki haberler, Kamuyu Aydınlatma Platformu'na saat 08:30'a kadar gelen haberleri kapsamaktadır.

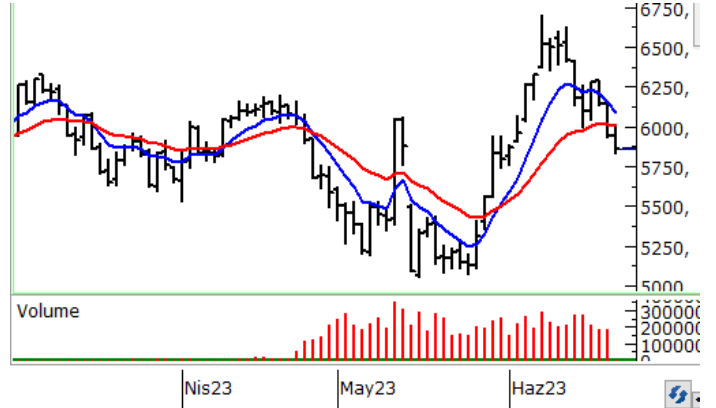
BIST100 Teknik Analizi



Geçen haftadan itibaren düzeltme eğiliminin öne çıktığı BIST-100 Endeksi'nde önceki gün yaşanan sert satışların ardından dün dalgalı bir seyir kaydedildi. BIST-100 günü %0,34 oranında kayıpla 5.252 puandan tamamladı.

Son günlerdeki satışlarla teknik görünümün zayıflama kaydettiği endekste 5.200 ve 5.160 seviyeleri kısa vadeli ilk önemli destek noktalarıdır. 5.160 altında sene başından itibaren izlediğimiz düşüş kanalı içerisine yeniden dönecek olan endekste hız kazanan satışlarla 5.060 - 5.000 bölgesine doğru geri çekilmeler yaşanabilir. Tepki alımlarında ise 5.315 seviyesi ilk direnç noktası olup, bu seviye üzerinde 5.375 ve 5.460 seviyeleri direnç konumunda bulunmaktadır.

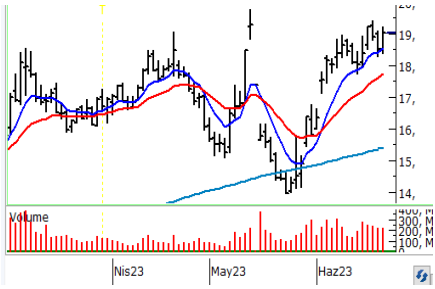
VIOP 30 Teknik Analizi



Haziran Vadeli Endeks30 sözleşmesi gün içerisinde 5.830 - 6.003 seviyeleri arasında hareket ederek günü %1,39 oranında düşüşle 5.861 seviyesinden tamamladı. Akşam seans kapanışı da 5.884 puandan gerçekleşti.

Geçen haftadan itibaren etkili olan satışlarla teknik görünümün zayıflama kaydettiği ve dün 5.890 desteğini altında kapanış yapan sözleşmede 6.000 puan altında kaldığı sürece zayıf seyir etkisini sürdürebilir. Aşağı yönlü hareketlerin devamında 5.800 kısa vadeli ilk destek noktası olup, bu seviye altında 5.740 ve 5.650 hedefli düşüşler yaşanabilir. Tekrar alımların gözlenmesi halinde 6.000 ve 6.065 seviyeleri ilk önemli direnç noktalarıdır. 6.065 üzeri kapanışlarda 6.135 ve 6.200 seviyelerine doğru yükselişler kaydedilebilir.

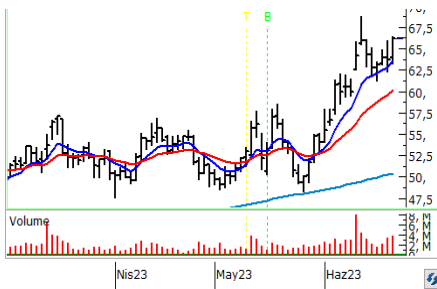
Teknik Analiz Hisse Önerileri



AKBNK

Geçen haftadan itibaren dalgalı bir seyrin öne çıktığı bankacılık sektöründe dün pozitif bir fiyatlamaya etkili oldu. AKBNK hissesi günü yükselişle 19,04 TL'den tamamladı. 18,50 TL üzerinde kaldığı sürece yükseliş eğilimi etkisini sürdürebilir.

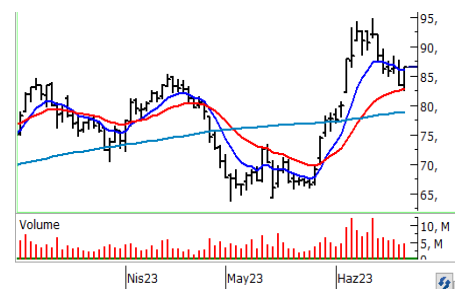
Hedef Fiyat: 19,60 TL, 20,00 TL
Zarar Kes: 18,45 TL



MAVI

MAVI hissesi dün endekse kıyasla pozitif bir ayrışma kaydetti ve günü yükselişle 66,25 TL'den kapattı. Hacim desteğiyle birlikte yaşanan yükselişleri olumlu buluyoruz. 64,40 TL üzerindeki tutunmanın korunması halinde yükselişlerin devamı beklenebilir.

Hedef Fiyat: 68,20 TL, 69,50 TL
Zarar Kes: 64,30 TL



TAVHL

Geçtiğimiz haftadan itibaren satıcı bir seyir izleyen TAVHL hissesi dün günü yükselişle 86,60 TL'den tamamladı. 21 günlük ortalamasından destek olarak kapanışını gerçekleştiren hissede 86,00 TL üzerinde kaldığı sürece pozitif hava devam edebilir.

Hedef Fiyat: 89,00 TL, 90,90 TL
Zarar Kes: 84,00

BIST	Kapanış 20.06.2023	Değişim (%)	Yılbaşı Değişim (%)
BIST 100	5.252	-0,34	-4,67
BIST 30	5.861	-0,23	-1,42
BIST Banka	4.983	2,37	-0,89
BIST Sanayi	8.308	-0,61	-6,70
BIST 30 Yakın Vade	5.861	-1,39	
Yurt Dışı Piyasalar	Veri (08:45)	Değişim (%)	Yılbaşı Değişim (%)
Dow Jones	34.054	-0,72	2,74
S&P 500	4.389	-0,47	14,30
NASDAQ	13.667	-0,16	30,58
Almanya DAX	16.111	-0,55	15,71
Fransa CAC 40	7.294	-0,27	12,67
İngiltere FTSE 100	7.569	-0,25	1,58
NIKKEI 225	33.642	0,76	28,92
Shangai Comp	3.219	-0,66	4,19
Hang Seng	19.189	-2,13	-2,99
Tahvil Piyasaları	Veri (08:45)	Değişim (bps)	Yılbaşı Değişim (bps)
Türkiye 2 Yıllık	15,69	-9,0	572,0
Türkiye 10 Yıllık	17,40	-4,0	757,0
ABD 2 Yıllık	4,70	0,0	27,6
ABD 10 Yıllık	3,74	1,5	-14,2
Almanya 2 Yıllık	3,12	-4,6	39,1
Almanya 10 Yıllık	2,41	-11,1	-16,4
Döviz Piyasaları	Veri (08:45)	Değişim (%)	Yılbaşı Değişim (%)
USD/TRY	23,61	0,14	26,17
EUR/TRY	25,76	0,08	28,60
GBP/TRY	30,12	0,06	33,08
EUR/USD	1,09	-0,06	1,97
USD/JPY	141,75	0,22	8,22
Dolar Endeksi (DXY)	102,60	0,06	-0,89
Emtia	Veri (08:45)	Değişim (%)	Yılbaşı Değişim (%)
Altın (\$/ons)	1.936,47	-0,01	6,19
Gram Altın (TL)	1.469,66	0,16	33,98
Gümüş (\$/ons)	23,12	-0,16	-3,38
Brent (\$/varil)	76,21	0,96	-9,62

BIST100 Yükselenler	Kapanış	Günlük Değ. (%)	Hacim (Mln TL)
KLRHO	14,17	4,58%	118,14
GARAN	30,66	4,21%	2.408,52
MAVI	66,25	3,92%	247,54
TAVHL	86,60	3,71%	395,61
OTKAR	186,50	3,27%	52,39
ISCTR	13,26	2,95%	2.705,01
ENJSA	31,06	2,92%	323,76
AKBNK	19,04	2,86%	4.046,25
SKBNK	2,48	2,48%	367,89
SAHOL	43,38	2,36%	1.817,13

BIST100 Düşenler	Kapanış	Günlük Değ. (%)	Hacim (Mln TL)
PSGYO	6,15	-9,56%	224,01
BIMAS	166,00	-5,09%	1.117,68
EUREN	10,42	-4,58%	117,69
FENER	56,70	-4,47%	177,00
ZOREN	2,75	-4,18%	303,25
GENIL	36,80	-3,97%	55,34
ODAS	6,42	-3,89%	586,56
TKNSA	16,65	-3,76%	62,47
SOKM	30,54	-3,72%	152,31
ERBOS	130,70	-3,61%	28,35

BIST100 Hacmi Artanlar	Hacim Değişim	Kapanış	Günlük Değ. (%)
IZMDC	136,3%	6,08	0,50
MAVI	122,1%	66,25	3,92
YKBNK	115,0%	12,44	2,05
TMSN	73,0%	54,90	1,29
KCAER	67,7%	15,90	0,51

BIST100 Hacmi Azalanlar	Hacim Değişim	Kapanış	Günlük Değ. (%)
IPEKE	-76,2%	25,64	-2,06
YYLGD	-72,2%	24,32	-1,70
ISDMR	-68,2%	32,00	-1,84
GESAN	-64,0%	52,00	1,76
OYAKC	-58,9%	37,48	-2,14

***Hacim değişimleri son 3 aylık ortalamaya göre hesaplanmıştır.**

Kod	14	50	RSI	StochS	MACD	CCI	Kod	14	50	RSI	StochS	MACD	CCI
	Günlük H.O.	Günlük H.O.						Günlük H.O.	Günlük H.O.				
AEFES	●	●	●	●	●	●	KARSN	●	●	●	●	●	●
AGHOL	●	●	●	●	●	●	KCAER	●	●	●	●	●	●
AKBNK	●	●	●	●	●	●	KCHOL	●	●	●	●	●	●
AKFGY	●	●	●	●	●	●	KERVY	●	●	●	●	●	●
AKSA	●	●	●	●	●	●	KLRHO	●	●	●	●	●	●
AKSEN	●	●	●	●	●	●	KMPUR	●	●	●	●	●	●
ALARK	●	●	●	●	●	●	KONTR	●	●	●	●	●	●
ALBRK	●	●	●	●	●	●	KORDS	●	●	●	●	●	●
ALGYO	●	●	●	●	●	●	KOZAA	●	●	●	●	●	●
ALKIM	●	●	●	●	●	●	KOZAL	●	●	●	●	●	●
ARCLK	●	●	●	●	●	●	KRDMD	●	●	●	●	●	●
ASELS	●	●	●	●	●	●	KZBGY	●	●	●	●	●	●
ASUZU	●	●	●	●	●	●	MAVI	●	●	●	●	●	●
AYDEM	●	●	●	●	●	●	MGROS	●	●	●	●	●	●
BAGFS	●	●	●	●	●	●	NTHOL	●	●	●	●	●	●
BASGZ	●	●	●	●	●	●	ODAS	●	●	●	●	●	●
BERA	●	●	●	●	●	●	OTKAR	●	●	●	●	●	●
BIMAS	●	●	●	●	●	●	OYAKC	●	●	●	●	●	●
BIOEN	●	●	●	●	●	●	PETKM	●	●	●	●	●	●
BRYAT	●	●	●	●	●	●	PGSUS	●	●	●	●	●	●
BUCIM	●	●	●	●	●	●	PSGYO	●	●	●	●	●	●
CCOLA	●	●	●	●	●	●	SAHOL	●	●	●	●	●	●
CEMYS	●	●	●	●	●	●	SASA	●	●	●	●	●	●
CIMSA	●	●	●	●	●	●	SELEC	●	●	●	●	●	●
DOAS	●	●	●	●	●	●	SISE	●	●	●	●	●	●
DOHOL	●	●	●	●	●	●	SKBNK	●	●	●	●	●	●
ECILC	●	●	●	●	●	●	SMRTG	●	●	●	●	●	●
EGEEN	●	●	●	●	●	●	SNGYO	●	●	●	●	●	●
EKGYO	●	●	●	●	●	●	SOKM	●	●	●	●	●	●
ENJSA	●	●	●	●	●	●	TAVHL	●	●	●	●	●	●
ENKAI	●	●	●	●	●	●	TCELL	●	●	●	●	●	●
ERBOS	●	●	●	●	●	●	THYAO	●	●	●	●	●	●
EREGL	●	●	●	●	●	●	TKFEN	●	●	●	●	●	●
EUREN	●	●	●	●	●	●	TKNSA	●	●	●	●	●	●
FENER	●	●	●	●	●	●	TMSN	●	●	●	●	●	●
FROTO	●	●	●	●	●	●	TOASO	●	●	●	●	●	●
GARAN	●	●	●	●	●	●	TSKB	●	●	●	●	●	●
GESAN	●	●	●	●	●	●	TSPOR	●	●	●	●	●	●
GLYHO	●	●	●	●	●	●	TTKOM	●	●	●	●	●	●
GSDHO	●	●	●	●	●	●	TTRAK	●	●	●	●	●	●
GUBRF	●	●	●	●	●	●	TUKAS	●	●	●	●	●	●
GWIND	●	●	●	●	●	●	TUPRS	●	●	●	●	●	●
HALKB	●	●	●	●	●	●	TURSG	●	●	●	●	●	●
HEKTS	●	●	●	●	●	●	ULKER	●	●	●	●	●	●
IPEKE	●	●	●	●	●	●	VAKBN	●	●	●	●	●	●
ISCTR	●	●	●	●	●	●	VESBE	●	●	●	●	●	●
ISDMR	●	●	●	●	●	●	VESTL	●	●	●	●	●	●
ISFIN	●	●	●	●	●	●	YKBNK	●	●	●	●	●	●
ISGYO	●	●	●	●	●	●	YYLGD	●	●	●	●	●	●
JANTS	●	●	●	●	●	●	ZOREN	●	●	●	●	●	●