

| Pariteler | % | Değer | Pariteler | % | Değer | Y. Dışı Vadeli | % | Değer | | | |
|-----------|---|-------|-----------|-----------|-------|----------------|--------|--------------|---|-------|---------|
| DolarTL | ↑ | 0,04 | 19,18 | DolarTL | ↑ | 0,05 | 19,181 | S&P500 | ↑ | 0,24 | 4089,75 |
| EuroTL | → | 0,00 | 20,91 | EuroTL | → | 0 | 20,91 | Altın Ons/\$ | ↓ | -0,05 | 1979,55 |
| EuroDolar | ↓ | -0,03 | 1,09 | EuroDolar | ↓ | -0,03 | 1,09 | Ham Petrol | ↓ | -0,07 | 74,36 |

KAP Haberleri

- ☀️ **AKSEN**, hisse başına net 0,73 TL kâr payı dağıtımını 3 Mayıs'ta gerçekleştirme kararını genel kurul onayına sunacak. (P.Değ: 35,7 Milyar TL, F/K: 7,8)
- ☀️ **CASELS**, hisse başına net 0,15 TL kâr payı dağıtımını 22 Kasım'da gerçekleştirme kararını genel kurul onayına sunacak. (P.Değ: 120,7 Milyar TL, F/K: 10,1)
- ☀️ **BTCIM**, 04.04.2023 tarihine kadar duruş bildiriminde bulunduğu 1.fırın devreye alındı. (P.Değ: 6,3 Milyar TL, F/K: -)
- ☀️ **DOHOL**, hisse başına net 0,06 TL kâr payı dağıtımını genel kurul onayına sunacak. (P.Değ: 24,4 Milyar TL, F/K: 4,1)
- ☀️ **GESAN**, "GE Renewable Energy" firmasından "Muhtelif Elektrik Malzemesi Tedariki" için sipariş aldı. Sipariş bedeli 405.493 ABD dolarıdır. Şirketin son dört çeyrek hasılatı 4,2 Milyar TL'dir. (P.Değ: 31,1 Milyar TL, F/K: 48,4)
- ☀️ **CGUBRF**, bağlı ortaklığı Gübretaş Maden A.Ş.'nin 2022 yılına ait Olağan Genel Kurul toplantısında, sermayesinin 40.000.000 TL'den 140.000.000 TL'ye yükseltilmesine karar verdi. (P.Değ: 66,2 Milyar TL, F/K: 87,4)
- ☀️ **KMPUR**, ihracat pazarlarına yönelik 1.750 ton, toplam 4,6 milyon € tutarında satış siparişi aldı. Şirketin son dört çeyrek hasılatı 4,8 Milyar TL'dir. (P.Değ: 11,0 Milyar TL, F/K: 18,5)
- ☀️ **MANAS**, İgdas'ın açmış olduğu muhtelif doğalgaz sayacı alımı ihalesine katılım sağlaması için hazırlıkların yapılmasına ancak ihale katılımının henüz kesinleşmemesinden dolayı açıklamanın ertelenmesine karar verdi. Toplam ihale bedeli KDV hariç 28.522.530 TL'dir. Şirketin son dört çeyrek hasılatı 146 Milyon TL'dir. (P.Değ: 0,6 Milyar TL, F/K: 27,2)
- ☀️ **CMIAK**, Türkmenistan'da devam eden "TAPİ - Türkmenistan Afganistan Pakistan ve Hindistan" doğalgaz boru hatları projesinde "Güvenlik Teknolojileri ve İletişim" altyapısı kapsamında ürün ve hizmetler sağlamak üzere 519.556 ABD doları tutarında sipariş aldı. (P.Değ: 3,9 Milyar TL, F/K: 11,7)
- ☀️ **PNLSN**, hisse başına net 0,50 TL kâr payı dağıtımını 3 Ağustos'ta gerçekleştirme kararını genel kurul onayına sunacak. (P.Değ: 2,7 Milyar TL, F/K: 15,7)
- ☀️ **CRTALB**, %55 oranında bağlı ortaklık olan A1 Yaşam Bilimleri İlaç Tanı Biyoteknoloji ve Sanayi A.Ş'deki paylarının tamamını 37.495.491,68-TL bedelle sattı. (P.Değ: 0,8 Milyar TL, F/K: 2,9)

KAP Haberleri

- ☀️ **CSAHOL** genel kurulu hisse başına net 1,57 TL kâr payının 3 Nisan'da dağıtılmasına karar verdi. (P.Değ: 83,1 Milyar TL, F/K: 1,9)
- ☀️ **SDDTR**, yurt içi bir müşterisinden savunma sistemleri konusunda 36.501.600 ABD Doları tutarında yeni bir sipariş aldı. Şirketin son dört çeyrek hasılatı 503 Milyon TL.. (P.Değ: 7,8 Milyar TL, F/K: 38,5)
- ☀️ **TCELL**, Beltel Telekomünikasyon A.Ş.'nin bütün aktif ve pasifleriyle külliyen devralmak suretiyle Şirket bünyesinde kolaylaştırılmış usulde birleşmesi için yönetim kurulu onayına sunulmasına karar verdi. (P.Değ: 70,2 Milyar TL, F/K: 6,3)
- ☀️ **USAK**, Türkiye Çimse-İş İşçi Sendikası ile arasındaki görüşmeler anlaşma ile sonuçlandı. 01/01/2023 – 31/12/2024 dönemini kapsayan yeni toplu iş sözleşmesi 29/03/2023 tarihi itibarıyla taraflar arasında imzalandı. (P.Değ: 0,9 Milyar TL, F/K: 5,0)

SPK Bülteni

- SPK, Koza Polyester Sanayi ve Ticaret AŞ ve CVK Maden İşletmeleri Sanayi ve Ticaret AŞ.'nin halka arzını onayladı.
- SPK, **ELITE**, **TUPRS**, **KRONT** ve **GESAN**'ın bedelsiz sermaye artırımlarını onayladı.

Tedbir Kararları

- CANTE** ve **DGGYO** paylarında VBTS kapsamında 28/04/2023 seans sonuna kadar brüt takas uygulanacak.
- IHAAS** payları VBTS kapsamında 28/04/2023 seans sonuna kadar açığa satışa ve kredili işlemlere konu edilemeyecektir.

Genel Kurul, Sermaye Artırımı ve Temettüleri

- ALGYO**, **ASTOR**, **DESA**, **EKGYO**, **EREGL**, **GRNYO**, **HURGZ**, **ISDMR**, **KLKIM**, **KUTPO**, **METUR**, **OYYAT**, **PAGYO**, **POLHO**, **QNBFL**, **SEKFK**, **TAVHL** ve **USAK** genel kurul toplantıları bugün gerçekleşecek.

Önemli Haberler

- Resmi Gazete'de yayımlanan karara göre Hazine destekli Kur Korumalı Mevduat hesaplarında faiz tavanı kaldırıldı. KKM'lerde asgari faiz oranı politika faiz oranında olacak, üst sınırı banka belirleyecek.

☀️ seans içerisinde açıklanan haberler , ☀️ Seans sonrası açıklanan haberler

Yasal Uyarı: Burada yer alan yatırım bilgi, yorum ve tavsiyeleri yatırım danışmanlığı kapsamında değildir. Yatırım danışmanlığı hizmeti, yetkili kuruluşlar tarafından kişilerin risk ve getiri tercihleri dikkate alınarak kişiye özel sunulmaktadır. Burada yer alan yorum ve tavsiyeler ise genel niteliktedir. Bu tavsiyeler mali durumunuz ile risk ve getiri tercihlerinize uygun olmayabilir. Bu nedenle, sadece burada yer alan bilgilere dayanarak yatırım kararı verilmesi beklentilerinize uygun sonuçlar doğurmayabilir.

BIST100 Teknik Analiz



5000 direncini aşamayan Bist100 endeksi günü %0,95 düşüyle 4896 puanda tamamladı. 5000 yatay trendi direnç görevi yaparak önemini bir kez daha kanıtladı.

9 Mart'tan bu yana oluşan düşen trend de 5000 seviyesinden geçerek direnci pekiştiriyor. Endeks 5000 üzerinde kalıcı olabilirse 50 günlük ortalama direnci 5090 ve 5170 dirençlerine doğru yükselişini sürdürecektir.

5000 direnci aşılamazsa, 100 günlük ortalama desteği 4850 ve 4700 yatay desteği düzeltme hareketinin ilk hedefleri olmaya devam eder.

VIOP30 Teknik Analiz



Nisan Vade Endeks30 sözleşmesi dün kısa vadeli ortalama direncini test etse de geçemedi ve 5430 puandan kapanış gerçekleştirdi.

Dünkü düşüşte açık pozisyon sayısının azalması düşüş hareketinin kuvvetli olmaması açısından önemli bir işaret. Bugün için ilk direnç 5460'da oluşur. Sözleşme bu direnci geçebilirse 5520 ve 5600 dirençlerini hedefleyen uzun pozisyon alınabilir.

Sözleşme 5600 üzerinde kalıcılık sağlayabilirse ters omuz-baş-omuz formasyonunun boyun çizgisi kırılır ve ana hedefi 5900 olan yükseliş hareketi başlar.

Teknik Analiz Hisse Önerileri



AKGRT

200 günlük ortalamasından destek bulan AKGRT'de teknik göstergelerde olumlu aykırılıklar olduğu görülüyor.

Hedef Fiyat: 2,90 TL, 3,07 TL

Zarar Kes: 2,70 TL

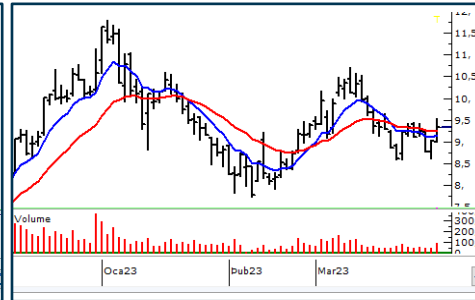


MGROS

Kısa vadeli ortalamaları üzerinde olumlu trendini sürdürüyor.

Hedef Fiyat: 175,00 TL, 186,00 TL

Zarar Kes: 161,00 TL



DOHOL

100 günlük ortalamasından destek bularak günü kısa vadeli ortalamaları üzerinde tamamlayan DOHOL, ikili dip görüntüsü oluşturdu. 9,50TL üzeri kapanışlarda teknik görüntü kuvvetlenecektir.

Hedef Fiyat: 9,70 TL, 10,50 TL

Zarar Kes: 8,90 TL

Yasal Uyarı: Burada yer alan yatırım bilgi, yorum ve tavsiyeleri yatırım danışmanlığı kapsamında değildir. Yatırım danışmanlığı hizmeti, yetkili kuruluşlar tarafından kişilerin risk ve getiri tercihleri dikkate alınarak kişiye özel sunulmaktadır. Burada yer alan yorum ve tavsiyeler ise genel niteliktedir. Bu tavsiyeler mali durumunuz ile risk ve getiri tercihlerinize uygun olmayabilir. Bu nedenle, sadece burada yer alan bilgilere dayanarak yatırım kararı verilmesi beklentilerinize uygun sonuçlar doğurmayabilir.

Phillip Portföy Yatırım Fonları

Yatırım Fonu Nedir?

Yatırım fonları, birçok bireysel yatırımcının parasının bir havuzda toplandığı ve onlar adına portföy yönetiminin yapıldığı finansal enstrümanlardır. Fonlar, yatırımcının belirlediği farklı risk ve getiri beklentilerine göre değerlendirilirken; hisse senedi, tahvil, repo, kıymetli madenler, emtia ve mevduat gibi farklı araçlar üzerinden değerlendirilmektedir.

Yatırım Fonları Nasıl Alınır?

TEFAS'da işlem gören tüm yatırım fonlarını öncelikle PhillipCapital'de yer alan hesabınız üzerinden alabilir veya hesap açarak kolayca erişim sağlayabilirsiniz. Buna ek olarak Türkiye'deki her banka ve aracı kurum platformlarından alım-satım gerçekleştirilebilir.

PPB / PHILLIP PORTFÖY BİRİNCİ HİSSE SENEDİ FONU

- Fon toplam değerinin en az %80'i devamlı olarak yerli ihraççıların hisse senetlerine yatırılır. Yatırım yapılacak sermaye piyasası araçlarının seçiminde, temel analize dayalı yöntemler kullanarak gelecekte büyüme ve karlılık artışı vadeden, yeni yatırım iştahına sahip ve getirilerini küçük ortaklarıyla paylaşımına açık, yatırımcı dostu yönetimlerce idare edilen şirketlerin hisselerine, teknik analiz yöntemleriyle alım satım seviyeleri tespit edilerek yatırım yapılır.

| | |
|--------------------------------|-----------------|
| Birim Pay Fiyatı | 2,698515 |
| Günlük Getiri (%) | -0,04% |
| 2022 yılı başından bu yana (%) | 180,13% |
| Fon alış valörü | T+1 |
| Fon Satış valörü | T+2 |

PPS / PHILLIP PORTFÖY BİRİNCİ SERBEST FON

- Fon, yerli ve yabancı para ve sermaye araçlarının spot ve vadeli fiyatlarının, gün içi fiyat dalgalanmalarından doğan arbitraj fırsatlarını kullanarak yatırımcılarına getiri sağlamayı amaçlar. Fon bu fırsatları değerlendirirken risklerini uygun gördüğü yüksek korelasyonlu yurt içi ve yurt dışı finansal ürünler yardımıyla hedge eder.
- Yatırımcıların fondan maksimum verimi almaları için yatırım vadelerini 6 ay ve üzerinde tutmaları tavsiye olunur.*

| | |
|----------------------|-----------------|
| Birim Pay Fiyatı | 1,196806 |
| Günlük Getiri (%) | 0,10% |
| Halka Arz Getiri (%) | 19,68% |
| Fon alış valörü | T+1 |
| Fon Satış valörü | T+2 |

Fon Portföyündeki Varlıklar: BIST payları ve VIOP sözleşmeleri

PJL / PHILLIP PORTFÖY PARA PİYASASI FONU

- Fon portföyünün tamamı devamlı olarak, vadesine en fazla 184 gün kalmış, likiditesi yüksek para ve sermaye piyasası araçlarından oluşacak ve Fon portföyünün günlük olarak hesaplanan ağırlıklı ortalama vadesi en fazla 45 gün olacaktır.

| | |
|--------------------------------|-----------------|
| Birim Pay Fiyatı | 1,319084 |
| Günlük Getiri (%) | 0,065% |
| 2022 yılı başından bu yana (%) | 25,82% |
| Fon alış valörü | T+0 |
| Fon Satış valörü | T+0 |

Fon Portföyündeki Varlıklar: Borçlanma Senetleri %52,64, T.Repo %20,76, TPP %19,36, Mevduat %4,79, Özel Sektör Kira Sertifikası %2,45

Yasal Uyarı: Burada yer alan yatırım bilgi, yorum ve tavsiyeleri yatırım danışmanlığı kapsamında değildir. Yatırım danışmanlığı hizmeti, yetkili kuruluşlar tarafından kişilerin risk ve getiri tercihleri dikkate alınarak kişiye özel sunulmaktadır. Burada yer alan yorum ve tavsiyeler ise genel niteliktedir. Bu tavsiyeler mali durumunuz ile risk ve getiri tercihlerinize uygun olmayabilir. Bu nedenle, sadece burada yer alan bilgilere dayanarak yatırım kararı verilmesi beklentilerinize uygun sonuçlar doğurmayabilir.

| Kod | 14 | 50 | RSI | StochS | MACD | CCI | Kod | 14 | 50 | RSI | StochS | MACD | CCI |
|-------|-------------|-------------|-----|--------|------|-----|-------|-------------|-------------|-----|--------|------|-----|
| | Günlük H.O. | Günlük H.O. | | | | | | Günlük H.O. | Günlük H.O. | | | | |
| AEFES | ● | ● | ● | ● | ● | ● | KARSN | ● | ● | ● | ● | ● | ● |
| AGHOL | ● | ● | ● | ● | ● | ● | KCAER | ● | ● | ● | ● | ● | ● |
| AKBNK | ● | ● | ● | ● | ● | ● | KCHOL | ● | ● | ● | ● | ● | ● |
| AKFGY | ● | ● | ● | ● | ● | ● | KERVT | ● | ● | ● | ● | ● | ● |
| AKSA | ● | ● | ● | ● | ● | ● | KLRHO | ● | ● | ● | ● | ● | ● |
| AKSEN | ● | ● | ● | ● | ● | ● | KMPUR | ● | ● | ● | ● | ● | ● |
| ALARK | ● | ● | ● | ● | ● | ● | KONTR | ● | ● | ● | ● | ● | ● |
| ALBRK | ● | ● | ● | ● | ● | ● | KORDS | ● | ● | ● | ● | ● | ● |
| ALGYO | ● | ● | ● | ● | ● | ● | KOZAA | ● | ● | ● | ● | ● | ● |
| ALKIM | ● | ● | ● | ● | ● | ● | KOZAL | ● | ● | ● | ● | ● | ● |
| ARCLK | ● | ● | ● | ● | ● | ● | KRDMD | ● | ● | ● | ● | ● | ● |
| ASELS | ● | ● | ● | ● | ● | ● | KZBGY | ● | ● | ● | ● | ● | ● |
| ASUZU | ● | ● | ● | ● | ● | ● | MAVI | ● | ● | ● | ● | ● | ● |
| AYDEM | ● | ● | ● | ● | ● | ● | MGROS | ● | ● | ● | ● | ● | ● |
| BAGFS | ● | ● | ● | ● | ● | ● | NTHOL | ● | ● | ● | ● | ● | ● |
| BASGZ | ● | ● | ● | ● | ● | ● | ODAS | ● | ● | ● | ● | ● | ● |
| BERA | ● | ● | ● | ● | ● | ● | OTKAR | ● | ● | ● | ● | ● | ● |
| BIMAS | ● | ● | ● | ● | ● | ● | OYAKC | ● | ● | ● | ● | ● | ● |
| BIOEN | ● | ● | ● | ● | ● | ● | PETKM | ● | ● | ● | ● | ● | ● |
| BRYAT | ● | ● | ● | ● | ● | ● | PGSUS | ● | ● | ● | ● | ● | ● |
| BUCIM | ● | ● | ● | ● | ● | ● | PSGYO | ● | ● | ● | ● | ● | ● |
| CCOLA | ● | ● | ● | ● | ● | ● | SAHOL | ● | ● | ● | ● | ● | ● |
| CEMTS | ● | ● | ● | ● | ● | ● | SASA | ● | ● | ● | ● | ● | ● |
| CIMSA | ● | ● | ● | ● | ● | ● | SELEC | ● | ● | ● | ● | ● | ● |
| DOAS | ● | ● | ● | ● | ● | ● | SISE | ● | ● | ● | ● | ● | ● |
| DOHOL | ● | ● | ● | ● | ● | ● | SKBNK | ● | ● | ● | ● | ● | ● |
| ECILC | ● | ● | ● | ● | ● | ● | SMRTG | ● | ● | ● | ● | ● | ● |
| EGEEN | ● | ● | ● | ● | ● | ● | SNGYO | ● | ● | ● | ● | ● | ● |
| EKGYO | ● | ● | ● | ● | ● | ● | SOKM | ● | ● | ● | ● | ● | ● |
| ENJSA | ● | ● | ● | ● | ● | ● | TAVHL | ● | ● | ● | ● | ● | ● |
| ENKAI | ● | ● | ● | ● | ● | ● | TCELL | ● | ● | ● | ● | ● | ● |
| ERBOS | ● | ● | ● | ● | ● | ● | THYAO | ● | ● | ● | ● | ● | ● |
| EREGL | ● | ● | ● | ● | ● | ● | TKFEN | ● | ● | ● | ● | ● | ● |
| EUREN | ● | ● | ● | ● | ● | ● | TKNSA | ● | ● | ● | ● | ● | ● |
| FENER | ● | ● | ● | ● | ● | ● | TMSN | ● | ● | ● | ● | ● | ● |
| FROTO | ● | ● | ● | ● | ● | ● | TOASO | ● | ● | ● | ● | ● | ● |
| GARAN | ● | ● | ● | ● | ● | ● | TSKB | ● | ● | ● | ● | ● | ● |
| GESAN | ● | ● | ● | ● | ● | ● | TSPOR | ● | ● | ● | ● | ● | ● |
| GLYHO | ● | ● | ● | ● | ● | ● | TTKOM | ● | ● | ● | ● | ● | ● |
| GSDHO | ● | ● | ● | ● | ● | ● | TTRAK | ● | ● | ● | ● | ● | ● |
| GUBRF | ● | ● | ● | ● | ● | ● | TUKAS | ● | ● | ● | ● | ● | ● |
| GWIND | ● | ● | ● | ● | ● | ● | TUPRS | ● | ● | ● | ● | ● | ● |
| HALKB | ● | ● | ● | ● | ● | ● | TURSG | ● | ● | ● | ● | ● | ● |
| HEKTS | ● | ● | ● | ● | ● | ● | ULKER | ● | ● | ● | ● | ● | ● |
| IPEKE | ● | ● | ● | ● | ● | ● | VAKBN | ● | ● | ● | ● | ● | ● |
| ISCTR | ● | ● | ● | ● | ● | ● | VESBE | ● | ● | ● | ● | ● | ● |
| ISDMR | ● | ● | ● | ● | ● | ● | VESTL | ● | ● | ● | ● | ● | ● |
| ISFIN | ● | ● | ● | ● | ● | ● | YKBNK | ● | ● | ● | ● | ● | ● |
| ISGYO | ● | ● | ● | ● | ● | ● | YYLGD | ● | ● | ● | ● | ● | ● |
| JANTS | ● | ● | ● | ● | ● | ● | ZOREN | ● | ● | ● | ● | ● | ● |

Yasal Uyarı: Burada yer alan yatırım bilgi, yorum ve tavsiyeleri yatırım danışmanlığı kapsamında değildir. Yatırım danışmanlığı hizmeti, yetkili kuruluşlar tarafından kişilerin risk ve getiri tercihleri dikkate alınarak kişiye özel sunulmaktadır. Burada yer alan yorum ve tavsiyeler ise genel niteliktedir. Bu tavsiyeler mali durumunuz ile risk ve getiri tercihlerinize uygun olmayabilir. Bu nedenle, sadece burada yer alan bilgilere dayanarak yatırım kararı verilmesi beklentilerinize uygun sonuçlar doğurmayabilir.