

Endeks	%	Değer	Pariteler	%	Değer	Y. Dışı Vadeli	%	Değer			
BIST100	↓	-0,26	4455,5	DolarTL	↑	0,06	18,56	S&P500	↓	-0,32	3987,5
BIST30	↓	-0,98	4836,1	EuroTL	↓	-0,41	19,13	Altın Ons/\$	↓	-0,36	1761,52
BIST30 Y.Vade	↓	-1,84	4974,8	EuroDolar	↓	-0,45	1,03	Ham Petrol	↑	0,19	88,37

## KAP Haberleri

- **BRKSN** %100 bedelsiz sermaye artırımı yapma kararı aldı. (P.Değ: 0,3 Milyar TL, F/K: 13,4)
- **CEMTS**, Bursa OSB'de bulunan 12.000 m2 kapalı alan çatı üzerine GES kurulması için görüşmelere başladı. 2 MWp güç kapasiteli yapılacak yatırımın yaklaşık bedelinin 1,4 Milyon USD olması bekleniyor. 2023'ün 3. çeyreğinde faaliyete geçmesi planlanan yatırım ile ilgili teşvik belgesine başvurulacak. (P.Değ: 4,7 Milyar TL, F/K: 4,7)
- **DAPGM**, %100 iştiraki Dap Nişantaşı Kuru A.Ş. ve DAP Ormanköy Çekmeköy A.Ş. ile şirketlerin aktif ve pasiflerini devralmak suretiyle kolaylaştırılmış usulde birleşmeye karar verdiğini ve SPK'ya başvurulduğunu duyurmuştu. Şirket SPK'ya yaptığı başvuruyu 30.06.2022 tarihli Mali Tablolara yerine 30.09.2022 tarihli mali raporların esas alınması için revize etti. (P.Değ: 12,3 Milyar TL, F/K: 12,8)
- **DYOBY**, lisans bedeli ödeyerek kullandığı DYOB markası ile 300'ü aşkın ana ve alt markanın Yaşar Holding'den 75 Milyon\$+KDV bedelle satın alınmasına karar verdi. İlk aşamada DYOB İnşaat boyaları markaları 37,5 Milyon\$ bedelle satın alındı, kalan tüm kategorilere ilişkin markalar 2023'ün ilk yarısı içerisinde 37,5 Milyon\$ bedel üzerinden devralınacak. DYOBY 2021 yılında lisans bedeli olarak 48 Milyon TL, 2022'nin ilk dokuz ayında 60 Milyon TL ödemişti. (P.Değ: 2,0 Milyar TL, F/K: 9,8)
- **EMKEL**, başta Türkiye olmak üzere Hırvatistan, İran, İngiltere, İtalya ve Kanada'dan Ekim ayında toplam 23,64 Milyon TL sipariş aldı. Böylece 2021 yılından devreden 90,27 Milyon TL tutarındaki sipariş portföyü Ekim sonu itibarıyla 140,43 Milyon TL'ye yükseldi. (P.Değ: 0,3 Milyar TL, F/K: 36,4)
- **ESCOM**, kurumsal ve bireysel kullanıcılara sosyal medya içerik yönetimi platformu sağlayan Postuby Bilişim Teknolojileri A.Ş.'ye 7,44 Milyon TL değerlendirme üzerinden %5,25 pay karşılığı iştirak edilmesine karar verdi. (P.Değ: 1,4 Milyar TL, F/K: 13,3)
- **GESAN**, çatı GES yapımı için bir firmayla 900.000 USD bedelli sözleşme imzaladı. Şirket ayrıca 12.10.2022'de en iyi teklifi verdiğini açıkladığı Aras Elektrik Dağıtım'ın ihalesinin 1,89 Milyon EUR bedelle uhdesinde kaldığını açıkladı. (P.Değ: 26,3 Milyar TL, F/K: 50,1)
- **GOODY**, İzmit fabrikasının 15.12.2022 – 23.12.2022 tarihleri arasında envanter ayarlaması amacıyla üretime ara vereceğine karar verdi. (P.Değ: 4,7 Milyar TL, F/K: 9,0)
- **HALKB**, 3Ç21'de 4,3 Milyar TL net kar elde etti. (Beklenti: 4 Milyar TL, 3Ç21 net kar: 92 Milyon TL) (P.Değ: 44,0 Milyar TL, F/K: 4,3)
- **KARSN**, ASELS ile e-JEST elektrikli minibüslerinin Aselsan elektrikli çekiş sistemi bileşenleri kullanılarak üretilmesine ve ASELS'e satışına ilişkin 12,6 milyon EUR bedelli sözleşme imzaladı. KARSN'nin son 4 çeyrek hasılatı 2,71 milyar TL'ydi. (P.Değ: 9,1 Milyar TL, F/K: 69,5)

## KAP Haberleri

- **KUYAS**, 21.06.2022'de açıkladığı üzere Maden ve Petrol İşleri Genel Müdürlüğü'ne ruhsat başvurusunda bulunmuş ve 40.000 hektarlık alanı rezerve ettirmişti. Ön etüt çalışması, boksit, kömür, altın, polimetal gibi madenlerle karşılaşılma ihtimallerinin olduğunu gösterdiğinden, detaylı jeoloji, jeofizik ve sondaj çalışmaları için rezerv belirlenmesi adına çalışmalar başlatılacak. (P.Değ: 1,5 Milyar TL, F/K: 8,6)
- **RALYH**, bağlı ortaklığı Hera Teknik Yapı, Toki tarafından düzenlenen Kars'ta 309 konut inşaatı ve altyapı ile çevre düzenlemesi konulu ihalede 392 Milyon TL ile en düşük teklifi verdi ve ihale uhdesinde kaldı. (P.Değ: 1,7 Milyar TL, F/K: 15,8)
- **VERTU**, daha önce halka arz edileceği bildirilen %25 iştiraki Golive Yazılım A.Ş.'nin Esas Sözleşmesini sermaye piyasası kanunu ve mevzuat hükümlerine uygun hale getirmek için yapacağı ön izin başvurusunda, daha önce 31.12.2021 tarihli yıl sonu konsolide tablolara göre güncellenmesine karar verilen esas sözleşmenin 31.12.2022 tarihli finansal tablolara göre yeniden yapılmasına karar verildi. (P.Değ: 1,7 Milyar TL, F/K: 1,8)

## Tedbir Kararları

- **PRDGS**, **SNGYO** ve **VERUS** payları VBTS kapsamında 14.11.2022 seans başından 13.12.2022 seans sonuna kadar açığa satışa ve kredili işlemlere konu edilemeyecek.

## Genel Kurul, Sermaye Artırımı ve Temettüleri

- **RHEAG**'ın genel kurulu bugün gerçekleşecek.
- **ATAGY**'nin %100 bedelli sermaye artırımı bugün gerçekleşecek. Sermaye artırımında rüçhan hakkı kullanım süresi 28.11.2022'de sona erecek. **GSDHO**'nun %122,22 bedelsiz sermaye artırımı bugün gerçekleşecek.
- **DOAS**'ın net 3,68 TL avans kar payı ödemesi bugün gerçekleşecek.

## SPK Bülteni

- SPK, **Sanica Isı Sanayi A.Ş.** ile **Özsu Balık Üretim A.Ş.**'nin halka arzlarını onayladı.
- SPK, **BASCIM**'nin %52,93 bedelli ve **GZNMİ**'nin %160 bedelsiz sermaye artırımlarını onayladı.

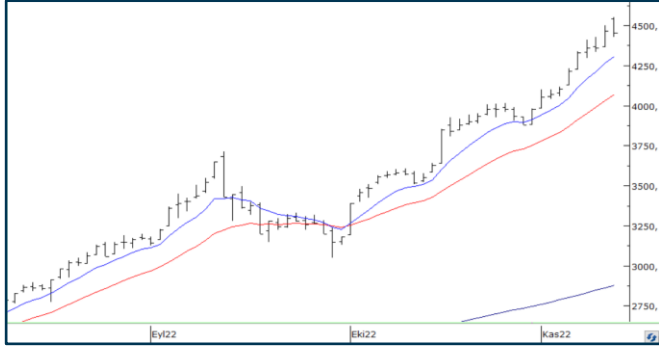
## Önemli Haberler

- Asya hisse endeksleri, önceki haftayı büyük bir ralli ile tamamlamasının ardından yeni haftaya karışık seyir ile başladı. Japonya'nın Nikkei 225 endeksi, SoftBank'ın son çeyrekte zarar ettiği duyurmasının etkisiyle %0,83 geriledi. Çin Şanghay %0,16 gerilerken, Çin Shenzhen Bileşen %0,36 ve Hong Kong %1,72 yükseldi.

☀ Seans öncesi ve seans içerisinde açıklanan haberler, ⚡ Seans sonrası açıklanan haberler

Yasal Uyarı: Burada yer alan yatırım bilgi, yorum ve tavsiyeleri yatırım danışmanlığı kapsamında değildir. Yatırım danışmanlığı hizmeti, yetkili kuruluşlar tarafından kişilerin risk ve getiri tercihleri dikkate alınarak kişiye özel sunulmaktadır. Burada yer alan yorum ve tavsiyeler ise genel niteliktedir. Bu tavsiyeler mali durumunuz ile risk ve getiri tercihlerinize uygun olmayabilir. Bu nedenle, sadece burada yer alan bilgilere dayanarak yatırım kararı verilmesi beklentilerinize uygun sonuçlar doğurmayabilir.

## BIST100 Teknik Analiz



Bist100 endeksi Cuma gününü %0,26 düşüyle 4455 puanda tamamladı. Güne önemli bir boşluk bırakarak 4541'de pozitif başlayan endeksin, günü ekside tamamlamasını teknik açıdan olumsuz buluyoruz.

Bugün için ilk desteğin 4400'de oluşmasını bekliyoruz. Endeks 4400 üzerinde kalabilirse, 4540 ve 4600 hedefine doğru yükselişini sürdürecektir.

4400 desteği aşağı kırılırsa, kısa vadeli ortalamanın geçtiği 4300 desteğine ve 4200 yatay trend desteğine doğru geri çekilmeler yaşanabilir.

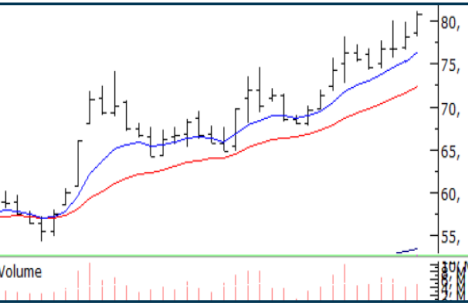
Kısa vadeli ortalamanın belirlediği 4300 desteği aşağı kırılmadığı sürece sahip olunan hisse pozisyonlarının korunmasını öneriyoruz.

## VIOP30 Teknik Analiz



Aralık vade endeks30 sözleşmesi, seans içinde 5174 puan ile yükselen kanal direncini bir kez daha test etse de öğleden sonra oluşan satış baskısı ile günü 5008 puandan tamamladı. Geri çekilmelerde açık pozisyon sayısının azalması, yukarı trendin gücünü koruduğunu gösteriyor. Bununla birlikte bir ay gibi kısa bir sürede 4000 puandan 5000 puana yükselen sözleşmede kar realizasyonlarını olağan karşılamak gerekir. Bugün için ilk direncin 5015'de oluşmasını bekliyoruz. Sözleşme bu direnci geçecek bir yükseliş yapamazsa geçen hafta etkili olan 4920-4925 bir kez daha hedef olacaktır. Bu desteğin altında satış baskısı artar ve ana hedefi 4850 olan düzeltme hareketi devam eder. Sözleşme 4850 üzerinde kapanış yapabildiği sürece maliyeti uygun uzun pozisyonların korunmasını öneriyoruz.

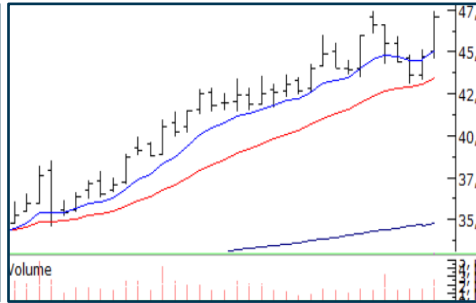
## Teknik Analiz Hisse Önerileri



### AKSA

Kısa vadeli ortalaması üzerinde fiyatlanan AKSA yükselişini sürdürmeyi deniyor.

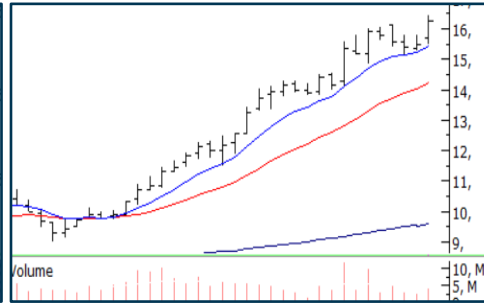
Hedef Fiyat: 84,00 TL, 89,00 TL  
Zarar Kes: 77,60 TL



### DEVA

21 günlük üssel ortalamasından destek bulan DEVA olumlu trendini sürdürmeyi deniyor.

Hedef Fiyat: 48,80 TL, 50,80 TL  
Zarar Kes: 45,00 TL



### İNDES

Kısa vadeli ortalamasından destek bularak yükselen dipler oluşturan İNDES pozitif trendini sürdürmeyi deniyor.

Hedef Fiyat: 17,00 TL, 18,20 TL  
Zarar Kes: 15,60 TL

Yasal Uyarı: Burada yer alan yatırım bilgi, yorum ve tavsiyeleri yatırım danışmanlığı kapsamında değildir. Yatırım danışmanlığı hizmeti, yetkili kuruluşlar tarafından kişilerin risk ve getiri tercihleri dikkate alınarak kişiye özel sunulmaktadır. Burada yer alan yorum ve tavsiyeler ise genel niteliktedir. Bu tavsiyeler mali durumunuz ile risk ve getiri tercihlerinize uygun olmayabilir. Bu nedenle, sadece burada yer alan bilgilere dayanarak yatırım kararı verilmesi beklentilerinize uygun sonuçlar doğurmayabilir.

Net Kar (Milyon TL)				Net Kar (Milyon TL)				Net Kar (Milyon TL)				Net Kar (Milyon TL)			
Yıldız Pazar Hisseleri				Yıldız Pazar Hisseleri				Yıldız Pazar Hisseleri				Yıldız Pazar Hisseleri			
3. Çeyrek				3. Çeyrek				3. Çeyrek				3. Çeyrek			
2021	2022	%		2021	2022	%		2021	2022	%		2021	2022	%	
AEFES	556	2.082	274%	DOAS	370	2.698	629%	KERV	34	244	625%	SKBNK	24	316	1233%
AGESA	118	200	70%	DOHOL	89	1.639	1746%	KLKIM	44	84	90%	SMRTG	23	58	151%
AGHOL	301	1.767	486%	ECILC	51	172	239%	KLKIM	44	84	90%	SNGYO	587	-1.195	
AKBNK	3.211	17.066	432%	ECZYT	22	98	356%	KMPUR	12	177	1393%	SOKM	119	1.195	908%
AKCNS	36	825	2223%	EGEEN	97	222	129%	KONKA	33	264	701%	SUNTK	98	116	19%
AKENR	-35	-492		EGGUB	27	144	432%	KONTR	28	75	167%	SUWEN	21	74	247%
AKFGY	27	67	144%	EGGUB	27	144	432%	KONYA	13	88	556%	TATGD	30	49	67%
AKGRT	67	51	-24%	EGPRO	83	128	55%	KORDS	141	324	129%	TAVHL	632	1.574	149%
AKSA	344	983	186%	EGSER	39	61	57%	KOZAA	196	520	165%	TCELL	1.429	2.396	68%
AKSEN	325	1.454	347%	EKGYO	357	639	79%	KOZAL	522	1.320	153%	TEZOL	38	192	404%
AKSGY	66	-70		ELITE	-1	44		KRDMA	151	22	-86%	THYAO	6.291	27.118	331%
ALARK	352	4.220	1098%	ENJSA	534	1.201	125%	KRDMB	75	11	-86%	TKFEN	463	736	59%
ALBRK	38	254	563%	ENKAI	1.143	1.873	64%	KRDMD	490	70	-86%	TKNSA	29	141	377%
ALCTL	8	133	1486%	ERBOS	41	47	15%	KRPLS	9	13	32%	TMSN	-1	145	
ALGYO	82	211	158%	ERCB	21	36	70%	KRVGD	96	129	34%	TOASO	581	2.059	255%
ALKIM	27	161	493%	EREGL	5.003	2.565	-49%	KZBGY	-2	-33		TRCAS	123	-200	
ANGEN	61	54	-13%	ESEN	97	137	42%	LIDER	38	98	161%	TRGYO	153	361	136%
ANHYT	169	397	136%	EUREN	27	145	426%	LOGO	49	113	134%	TRILC	8	26	220%
ANSGR	28	122	330%	FROTO	1.892	3.816	102%	MAGEN	22	157	600%	TSGYO	-3	4	
ARASE	-155	72		GARAN	3.805	17.511	360%	MEDTR	18	73	299%	TSKB	296	1.123	280%
ARCLK	651	336	-48%	GEDIK	32	-248		MGROS	156	807	417%	TTKOM	2.050	1.171	-43%
ARDYZ	39	65	69%	GENIL	65	248	279%	MIATK	17	83	386%	TTRAK	222	653	194%
ARENA	35	9	-74%	GESAN	10	110	961%	MOBTL	-36	58		TUKAS	48	479	903%
ASELS	602	1.956	225%	GLCVY	42	117	176%	MPARK	18	462	2510%	TUPRS	1.043	11.554	1008%
ATATP	17	33	91%	GLYHO	19	181	852%	NATEN	52	119	130%	TUREX	12	5	-60%
AYDEM	-48	173		GOODY	56	182	226%	NETAS	-45	-32		TURSG	150	203	35%
AYEN	43	616	1345%	GOZDE	2.371	1.285	-46%	NTHOL	40	-61		ULKER	2	-217	
AYGAZ	336	1.538	357%	GSDHO	123	281	129%	NUGYO	-8	67		VAKBN	767	5.592	629%
BAGFS	50	291	486%	GUBRF	50	359	618%	NUHCM	253	443	75%	VAKKO	49	330	566%
BARMA	28	45	60%	GWIND	79	287	265%	ODAS	50	1.272	2461%	VERUS	28	77	177%
BASGZ	-30	-87		HEDEF	4	413	11085%	OTKAR	120	58	-52%	VESBE	278	173	-38%
BERA	108	598	455%	HEKTS	83	191	129%	OYAKC	153	689	351%	VESTL	147	-301	
BIMAS	884	1.775	101%	HTTBT	6	12	108%	OYYAT	52	131	153%	YATAS	54	156	188%
BIOEN	12	62	418%	INDEB	50	166	235%	OZKGY	92	5.557	5910%	YGGYO	76	181	138%
BLCYT	14	64	352%	INFO	21	192	804%	PARSN	96	256	166%	YKBNK	3.247	16.135	397%
BOBET	9	121	1240%	INVEO	-68	436		PENTA	26	23	-10%	YYLGD	80	219	173%
BRISA	170	553	225%	INVES	-37	390		PETKM	1.702	1.495	-12%	ZRGYO	66	92	39%
BRSAN	68	169	147%	İPEKE	104	278	168%	PGSUS	593	4.838	716%				
BRYAT	98	330	237%	İSCTR	2.999	15.037	401%	PKENT	41	89	116%				
BTCIM	6	-171		İSDMR	3.005	648	-78%	POLHO	45	131	190%				
BUCIM	65	310	376%	İSFİN	94	195	108%	PRKAB	3	63	1954%				
CANTE	55	753	1278%	İSGYO	15	45	191%	PSGYO	43	1.767	4020%				
COLLA	916	1.819	99%	İSMEN	246	766	212%	QUAGR	69	508	641%				
CEMTS	77	259	236%	İSSEN	29	86	199%	RUBNS	23	35	52%				
CIMSA	49	1.992	3931%	JANTS	64	178	178%	RYGYO	45	87	95%				
CLEBI	181	541	198%	KAREL	37	-10		SAHOL	3.392	10.873	221%				
CONSE	8	44	439%	KARSN	35	2	-94%	SARKY	61	194	217%				
DAPGM	177	518	193%	KARTN	76	137	81%	SASA	765	2.429	217%				
DARDL	31	2	-93%	KCAER	-4	131		SELEC	172	742	331%				
DEVA	140	325	132%	KCHOL	4.106	19.860	384%	SISE	1.353	4.801	255%				

Yasal Uyarı: Burada yer alan yatırım bilgi, yorum ve tavsiyeleri yatırım danışmanlığı kapsamında değildir. Yatırım danışmanlığı hizmeti, yetkili kuruluşlar tarafından kişilerin risk ve getiri tercihleri dikkate alınarak kişiye özel sunulmaktadır. Burada yer alan yorum ve tavsiyeler ise genel niteliktedir. Bu tavsiyeler mali durumunuz ile risk ve getiri tercihlerinize uygun olmayabilir. Bu nedenle, sadece burada yer alan bilgilere dayanarak yatırım kararı verilmesi beklentilerinize uygun sonuçlar doğurmayabilir.

Net Kar (Milyon TL)				Net Kar (Milyon TL)				Net Kar (Milyon TL)				Net Kar (Milyon TL)			
Ana Pazar Hisseleri				Ana Pazar Hisseleri				Ana Pazar Hisseleri				Ana Pazar Hisseleri			
3. Çeyrek				3. Çeyrek				3. Çeyrek				3. Çeyrek			
	2021	2022	%		2021	2022	%		2021	2022	%		2021	2022	%
ACSEL	2	14	596%	DGNMO	31	86	183%	IHYAY	1	2	90%	NTGAZ	15	321	2062%
ADEL	9	39	357%	DITAS	7	-7		IMASM	8	58	594%	OBASE	2	6	158%
ADESE	40	22	-45%	DMSAS	2	19	795%	INTEM	11	33	199%	ORCAY	0	17	12368%
AFYON	14	85	505%	DNISI	5	12	147%	ISGSY	1	0	-77%	ORGE	29	56	97%
AGYO	2	4	91%	DOGUB	-1	0		ISKPL	14	20	48%	OSMEN	10	57	483%
AKMGY	23	41	76%	DOKTA	55	-11		ISYAT	12	23	94%	OSTIM	2	13	634%
AKSUE	4	5	35%	DURDO	12	23	89%	ITTFH	0	54	20677%	OYLUM	0	7	
AKYHO	7	0	-95%	DYOBY	2	33	2053%	IZFAS	3	1	-75%	OZDRN	0	0	#SAYI/0
ALCAR	4	56	1153%	DZGYO	10	138	1242%	IZINV	-2	-1		OZGYO	7	21	210%
ALKA	11	151	1226%	EDATA	6	34	525%	IZMDC	52	195	273%	PAGYO	16	30	87%
ALMAD	6	55	839%	EDIP	12	610	5189%	KAPLM	4	-2		PAMEL	0	12	2780%
ANELE	-18	-70		EGEPO	9	-1		KARYE	44	56	26%	PAPIL	0	10	1978%
ARSAN	39	77	95%	EMKEL	-2	0		KATMR	7	43	511%	PCILT	3	16	509%
ARZUM	-7	-8		ENSRI	41	21	-49%	KFEIN	-2	19		PEGYO	-1	-2	
ASUZU	18	281	1501%	ERPLAS	7	23	226%	KGYO	4	-55		PEKGY	14	25	82%
ATEKS	1	-41		ERSU	0	0		KIMMR	4	5	29%	PENGD	13	0	
AVGYO	0	8		ESCAR	44	118	170%	KLGYO	223	373	67%	PETUN	38	57	50%
AVHOL	1	4	259%	ESCOM	0	-1		KLMSN	-5	-14		PINSU	-6	-10	
AVOD	4	31	641%	ETILR	1	4	437%	KLSYN	7	21	213%	PKART	1	2	66%
AZTEK	14	104	644%	EUHOL	0	2		KNFRT	5	14	201%	PNLSN	21	57	175%
BAKAB	2	73	3171%	FADE	17	29	69%	KRGYO	6	10	62%	PNSUT	-6	45	
BANVT	2	-290		FLAP	3	5	62%	KRONT	0	31	13965%	POLTK	8	16	100%
BAYRK	2	1	-23%	FMIZP	8	30	252%	KRSTL	0	17	3822%	PRDGS	10	162	1511%
BEYAZ	6	24	285%	FONET	11	17	56%	KRTEK	7	34	416%	PRKME	11	74	552%
BFREN	7	22	204%	FORMT	1	-1		KTSKR	2	42	1814%	PSDTC	3	9	158%
BIZIM	15	31	102%	FRIGO	11	38	247%	KUTPO	3	57	1539%	RALYH	7	17	135%
BMSCH	1	8	473%	GEDZA	9	18	98%	KUYAS	9	10	13%	RNPOL	6	12	86%
BMSTL	4	24	476%	GENTS	19	58	208%	LIDFA	9	50	474%	RTALB	40	117	192%
BNTAS	6	31	412%	GEREL	6	6	-5%	LINK	1	8	594%	RYSAS	26	112	324%
BOSSA	75	92	22%	GLBMD	5	13	150%	LUKSK	9	13	33%	SAFKR	1	23	2088%
BRLSM	7	76	927%	GLRYH	35	185	425%	MAALT	5	13	158%	SAMAT	-4	5	
BSOKE	-24	-106		GMTAS	10	21	118%	MAKIM	12	25	113%	SANFM	4	1	-73%
BURCE	-2	7		GOLTS	9	70	668%	MAKTK	8	20	157%	SANKO	6	27	317%
BURVA	0	1		GRSEL	11	51	378%	MANAS	1	4	499%	SAYAS	13	37	187%
CELHA	2	-27		GSDDE	35	66	90%	MARTI	-50	0		SEGYO	-13	-8	
CEMAS	25	43	72%	GZNMİ	10	82	719%	MEGAP	1	33	2614%	SEKFK	2	19	1002%
CEOEM	2	5	155%	HATEK	-1	7		MEPET	16	20	30%	SEKUR	-4	3	
CMBTN	-5	-4		HDFGS	107	134	25%	MERCN	15	45	206%	SELVA	2	18	720%
CRDFA	4	6	52%	HKTM	0	8	469487%	MERIT	2	3	97%	SEYKM	3	28	988%
CRFSA	-104	-30		HUBVC	-1	-2		MERKO	1	0	-100%	SILVR	-1	1	
CUSAN	18	26	39%	HUNER	280	63	-77%	METRO	32	27	-15%	SKTAS	-19	-61	
DAGHL	-1	4		HURGZ	-49	-99		METUR	2	3	41%	SMART	-1	2	
DAGI	6	9	64%	ICBCT	16	443	2759%	MIPAZ	-1	1.029		SONME	4	4	-3%
DENGE	18	-16		IDEAS	1	1	37%	MNDRS	54	293	446%	SRVGY	5	143	2672%
DERHL	1	21	1520%	IEYHO	32	51	61%	MRGYO	-38	0		TDGYO	7	1	-91%
DERIM	4	8	113%	IHAAS	0	9	3134%	MRSHL	-20	-41		TEKTU	-3	-17	
DESA	6	100	1467%	IHEVA	3	44	1373%	MSGYO	4	23	427%	TETMT	-3	-3	
DESPC	2	11	612%	IHGZT	18	-3		MTRKS	5	14	213%	TGSAS	3	4	26%
DGATE	2	7	192%	IHLAS	26	44	68%	MZHLD	5	20	339%	TLMAN	16	90	458%
DGGYO	19	-78		IHLGM	33	56	73%	NIBAS	0	0		TMPOL	6	9	48%

Yasal Uyarı: Burada yer alan yatırım bilgi, yorum ve tavsiyeleri yatırım danışmanlığı kapsamında değildir. Yatırım danışmanlığı hizmeti, yetkili kuruluşlar tarafından kişilerin risk ve getiri tercihleri dikkate alınarak kişiye özel sunulmaktadır. Burada yer alan yorum ve tavsiyeler ise genel niteliktedir. Bu tavsiyeler mali durumunuz ile risk ve getiri tercihlerinize uygun olmayabilir. Bu nedenle, sadece burada yer alan bilgilere dayanarak yatırım kararı verilmesi beklentilerinize uygun sonuçlar doğurmayabilir.

**Net Kar (Milyon TL)**

**Ana Pazar Hisseleri**

**3. Çeyrek**

	2021	2022	%
TUCLK	9	26	200%
TURGG	0	0	
ULUFA	4	27	547%
ULUSE	17	-32	
ULUUN	16	160	882%
UNLU	12	81	559%
USAK	8	35	328%
VAKFN	16	90	481%
VBTYZ	5	23	322%
VERTU	205	-222	
VKFYO	1	1	47%
VKGYO	41	471	1048%
YAPRK	0	5	1922%
YAYLA	-4	1	
YEOTK	18	59	235%
YESIL	23	0	
YGYO	2	-81	
YKSLN	21	4	-82%
YUNSA	11	67	493%
YYAPI	-2	25	
ZOREN	-32	48	

Yasal Uyarı: Burada yer alan yatırım bilgi, yorum ve tavsiyeleri yatırım danışmanlığı kapsamında değildir. Yatırım danışmanlığı hizmeti, yetkili kuruluşlar tarafından kişilerin risk ve getiri tercihleri dikkate alınarak kişiye özel sunulmaktadır. Burada yer alan yorum ve tavsiyeler ise genel niteliktedir. Bu tavsiyeler mali durumunuz ile risk ve getiri tercihlerinize uygun olmayabilir. Bu nedenle, sadece burada yer alan bilgilere dayanılarak yatırım kararı verilmesi beklentilerinize uygun sonuçlar doğurmayabilir.

Kod	14	50	RSI	StochS	MACD	CCI	Kod	14	50	RSI	StochS	MACD	CCI
	Günlük H.O.	Günlük H.O.						Günlük H.O.	Günlük H.O.				
AEFES	●	●	●	●	●	●	KARSN	●	●	●	●	●	●
AGHOL	●	●	●	●	●	●	KARTN	●	●	●	●	●	●
AKBNK	●	●	●	●	●	●	KCHOL	●	●	●	●	●	●
AKFGY	●	●	●	●	●	●	KONTR	●	●	●	●	●	●
AKSA	●	●	●	●	●	●	KORDS	●	●	●	●	●	●
AKSEN	●	●	●	●	●	●	KOZAA	●	●	●	●	●	●
ALARK	●	●	●	●	●	●	KOZAL	●	●	●	●	●	●
ALBRK	●	●	●	●	●	●	KRDMD	●	●	●	●	●	●
ALGYO	●	●	●	●	●	●	LOGO	●	●	●	●	●	●
ALKIM	●	●	●	●	●	●	MAVI	●	●	●	●	●	●
ARCLK	●	●	●	●	●	●	MGROS	●	●	●	●	●	●
ASELS	●	●	●	●	●	●	NTHOL	●	●	●	●	●	●
AYDEM	●	●	●	●	●	●	NUGYO	●	●	●	●	●	●
BAGFS	●	●	●	●	●	●	ODAS	●	●	●	●	●	●
BASGZ	●	●	●	●	●	●	OTKAR	●	●	●	●	●	●
BERA	●	●	●	●	●	●	OYAKC	●	●	●	●	●	●
BIMAS	●	●	●	●	●	●	PETKM	●	●	●	●	●	●
BRYAT	●	●	●	●	●	●	PGSUS	●	●	●	●	●	●
BUCIM	●	●	●	●	●	●	PRKAB	●	●	●	●	●	●
CCOLA	●	●	●	●	●	●	PSGYO	●	●	●	●	●	●
CEMTS	●	●	●	●	●	●	QUAGR	●	●	●	●	●	●
CIMSA	●	●	●	●	●	●	SAHOL	●	●	●	●	●	●
DEVA	●	●	●	●	●	●	SASA	●	●	●	●	●	●
DOAS	●	●	●	●	●	●	SELEC	●	●	●	●	●	●
DOHOL	●	●	●	●	●	●	SISE	●	●	●	●	●	●
ECILC	●	●	●	●	●	●	SKBNK	●	●	●	●	●	●
EGEEN	●	●	●	●	●	●	SMRTG	●	●	●	●	●	●
EKGYO	●	●	●	●	●	●	SNGYO	●	●	●	●	●	●
ENJSA	●	●	●	●	●	●	SOKM	●	●	●	●	●	●
ENKAI	●	●	●	●	●	●	TAVHL	●	●	●	●	●	●
ERBOS	●	●	●	●	●	●	TCELL	●	●	●	●	●	●
EREGL	●	●	●	●	●	●	THYAO	●	●	●	●	●	●
FROTO	●	●	●	●	●	●	TKFEN	●	●	●	●	●	●
GARAN	●	●	●	●	●	●	TMSN	●	●	●	●	●	●
GENIL	●	●	●	●	●	●	TOASO	●	●	●	●	●	●
GESAN	●	●	●	●	●	●	TRGYO	●	●	●	●	●	●
GLYHO	●	●	●	●	●	●	TSKB	●	●	●	●	●	●
GOZDE	●	●	●	●	●	●	TSPOR	●	●	●	●	●	●
GSDHO	●	●	●	●	●	●	TTKOM	●	●	●	●	●	●
GUBRF	●	●	●	●	●	●	TTRAK	●	●	●	●	●	●
GWIND	●	●	●	●	●	●	TUKAS	●	●	●	●	●	●
HALKB	●	●	●	●	●	●	TUPRS	●	●	●	●	●	●
HEKTS	●	●	●	●	●	●	TURSG	●	●	●	●	●	●
IPEKE	●	●	●	●	●	●	ULKER	●	●	●	●	●	●
ISCTR	●	●	●	●	●	●	VAKBN	●	●	●	●	●	●
ISDMR	●	●	●	●	●	●	VESBE	●	●	●	●	●	●
ISFIN	●	●	●	●	●	●	VESTL	●	●	●	●	●	●
ISGYO	●	●	●	●	●	●	YATAS	●	●	●	●	●	●
ISMEN	●	●	●	●	●	●	YKBNK	●	●	●	●	●	●
JANTS	●	●	●	●	●	●	YYLGD	●	●	●	●	●	●

Yasal Uyarı: Burada yer alan yatırım bilgi, yorum ve tavsiyeleri yatırım danışmanlığı kapsamında değildir. Yatırım danışmanlığı hizmeti, yetkili kuruluşlar tarafından kişilerin risk ve getiri tercihleri dikkate alınarak kişiye özel sunulmaktadır. Burada yer alan yorum ve tavsiyeler ise genel niteliktedir. Bu tavsiyeler mali durumunuz ile risk ve getiri tercihlerinize uygun olmayabilir. Bu nedenle, sadece burada yer alan bilgilere dayanarak yatırım kararı verilmesi beklentilerinize uygun sonuçlar doğurmayabilir.