

14 Ağustos 2023

Gündem

ABD'de ÜFE verisi beklentilerin hafif üzerinde aylık bazda %0,3 artış kaydetti ve yıllık ÜFE %0,8 olarak gerçekleşti. Temmuz ayına ilişkin açıklanan enflasyon rakamları sonrasında Fed'in eylül ayında faiz oranlarında değişime gitmeyeceğine ilişkin beklentiler gücünü korumaya devam etti. Yumuşak iniş senaryoları ve yatışan sıkılaştırma endişelerine karşın ağustos ayının ilk yarısında küresel risk iştahındaki zayıflama eğilimi dikkat çekiyor. Petrol fiyatları ve enerji maliyetlerindeki yükselişin küresel enflasyon görünümüne ilişkin oluşturduğu belirsizlik ile Çin ekonomisinde süregelen zayıflık küresel risk iştahı üzerinde baskı oluşturuyor. Yeni haftada salı günü Çin'de açıklanacak sanayi üretimi ve perakende satış rakamları ile çarşamba günkü FOMC toplantı tutanakları piyasaların yakın takibinde yer alacaktır.

Piyasa Beklentisi

Ağustos ayının ilk yarısında gündeme gelen risk başlıklarına bağlı olarak küresel risk iştahında gözlenen zayıflama ve tahvil faizlerindeki yükselişin etkisiyle küresel hisse piyasalarında satış ağırlıklı bir fiyatlamaya öne çıkıyor. Cuma günü Avrupa borsalarında %1'leri aşan kayıplar yaşandı. BIST-100 Endeksi ise yurt dışı piyasalardan ayrışmasını sürdürerek cuma gününü yükselişle tamamladı. ABD borsaları cuma gününü karışık kapanışlarla tamamlarken, ABD vadeliinde bu sabah hafif satıcı bir seyir etkili oluyor. Asya piyasalarında satıcı bir fiyatlamaya hâkim. Avrupa vadeli ve CFD kontratları hafif satıcı açılışlara işaret ediyor. BIST- 100 Endeksi'nin güne dalgalı bir açılışla başlamasını bekliyoruz.

Ekonomik Takvim

Saat	Veri	Beklenti	Önceki
	Açıklanacak Önemli Bir Ekonomik Veri Akışı Bulunmamaktadır.		

Önemli Haberler

- Kardemir, 2023 yılının ikinci çeyreğinde 462 milyon TL olan piyasa beklentisinin üzerinde 558 milyon TL net kâr açıkladı.
- Çin'de temmuz ayında başlıca sanayi hammaddelerinin ithalatında düşüş yaşanması ve temmuz ayında banka kredilerinin 14 yılın en düşük seviyesinde gerçekleşmesi halihazırda verilerin zayıf geldiği Çin ekonomisine ilişkin endişeleri gündemde tutuyor.
- Uluslararası Enerji Ajansı, temmuz ayı raporunda petrol tüketimin rekor seviyeye yükseldiğini ve bu durumun ağustos ayında da fiyatları yükseltme ihtimali olduğunu belirtti.
- Yurt içinde açıklanan haziran ayı cari işlemler dengesi 674 milyon dolar fazla verdi. Böylelikle cari denge 2021 Ekim verisinden bu yana aylık bazda ilk kez fazla verdi.

Tedbir Kararları

- AVHOL, GLBMD, ULAS** payları VBTS kapsamında 13/09/2023 seans sonuna kadar açığa satışa ve kredili işlemlere konu edilemeyecektir.

Genel Kurul, Sermaye Artırımı ve Temettüleri

- BARMA** genel kurul toplantıları bugün gerçekleşecek.
- GSDHO** kâr payı dağıtımı bugün gerçekleşecek.

KAP Haberleri

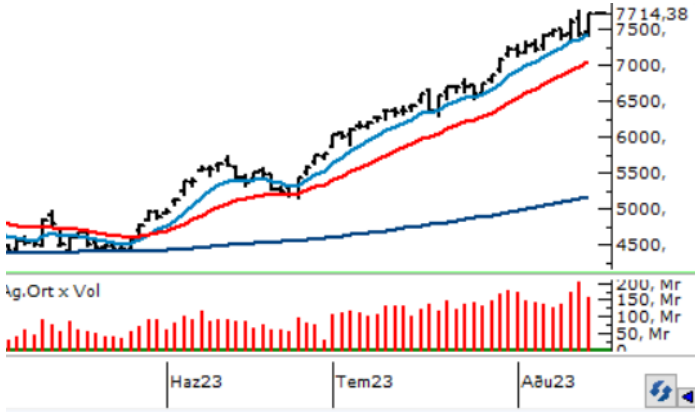
- **☺ KRDM**, 2023'ün ikinci çeyreğinde 558 Milyon TL net kâr (beklenti: 462 Milyon TL) açıklayarak yılın ilk yarısını 1,1 Milyar TL net kâr ile tamamladı. (P.Değ: 18,4 Milyar TL, F/K: 24,7)
- **☺ ZOREN**, 2023'ün ikinci çeyreğinde 428 Milyon TL net kâr açıklayarak yılın ilk yarısını 2 Milyar TL net kâr ile tamamladı. (P.Değ: 20,6 Milyar TL, F/K: 9,9)
- **☺ KAREL**, 2023'ün ikinci çeyreğinde 86 Milyon TL net zarar açıklayarak yılın ilk yarısını 118 Milyon TL net zarar ile tamamladı. (P.Değ: 9,9 Milyar TL, F/K: -)
- **☺ HTTBT**, 2023'ün ikinci çeyreğinde 11 Milyon TL net kâr açıklayarak yılın ilk yarısını 47 Milyon TL net kâr ile tamamladı. (P.Değ: 6,3 Milyar TL, F/K: 63,4)
- **☺ ASELS**, Savunma Sanayii Başkanlığı ile arasında Kent Güvenliğine yönelik 11.08.2023 tarihindeki siparişine ilave olarak 929.268.100 TL ve 75.864.350 ABD Doları tutarında ek siparişler aldı. Şirketin son dört çeyrek hasılatı 39,2 Milyar TL'dir. (P.Değ: 178,9 Milyar TL, F/K: 14,3)
- **☺ ENSRI**, yatırımlarının öncelikli olarak yurt içinde yapılmasına karar verdi ve bu doğrultuda Amerika borsasında halka açılma ile ilgili işlemleri durdurma kararı aldı. (P.Değ: 1,2 Milyar TL, F/K: 27,6)
- **☺ IMASM**, grup içi şirketlerinden Selva Gıda Sanayi A.Ş. ile arasında 1.945.000 ABD doları tutarında irmik fabrikası kapasite artırımı sözleşmesi imzaladı. Sözleşmeye göre Selva Gıda'nın irmik fabrikası 340 ton/gün öğütme kapasiteli iken 430 ton/gün öğütme kapasitesine yükseltilecektir. (P.Değ: 4,4 Milyar TL, F/K: 16,7)
- **☺ KARSN**, Hasanağa OSB fabrikasında 14 - 27 Ağustos 2023 tarihleri arasında, Bursa OSB fabrikasında ise 7 - 20 Ağustos 2023 tarihleri arasında yıllık izin ve planlı bakım nedeniyle üretime geçici olarak ara verecektir. (P.Değ: 10,4 Milyar TL, F/K: 56,9)
- **☺ KAYSE**, Yozgat'da yapılması planlanan 3000 baş sağmal çiftlik yatırımı ile ilgili yer tahsisi başvurusu Yozgat Valiliği nezdinde toplanan komisyon tarafından 09.08.2023 onaylanarak bakanlık onayına sunuldu. (P.Değ: 22,3 Milyar TL, F/K: 5,4)
- **☺ KAYSE**, yurt içi bir elektrik şirketi ile arasında Yozgat'da toplamda 1.9 mWe kapasiteli GES yatırımı kapsamında dağıtım sistemi bağlantı anlaşmaları imzaladı.

KAP Haberleri

- **☺ KONTR**, yurt dışındaki müşterisinden iki adet mobil SS projesi için 2.399.000 ABD doları tutarında sipariş aldı. Şirketin son dört çeyrek hasılatı 2,1 Milyar TL'dir. (P.Değ: 54,7 Milyar TL, F/K: 97,7)
- **☺ MEDTR**, İstanbul İl Sağlık Müdürlüğü tarafından yapılan ihaleyi kazandı. İhale bedeli 12.788.300 TL'dir. Şirketin son dört çeyrek hasılatı 922 Milyon TL'dir. (P.Değ: 4,4 Milyar TL, F/K: 15,5)
- **☺ PGSUS**, 2022 Temmuz ayında 2,88 milyon olan yolcu sayısı, 2023 Temmuz ayında %13 oranında artışla 3,24 milyona ulaştı. 2023 Ocak - Temmuz dönemi toplam yolcu sayısı ise geçen yılın aynı dönemine kıyasla %22 oranında artış kaydederek 17,37 milyon oldu. (2022 Ocak - Temmuz: 14,24 milyon) (P.Değ: 97,8 Milyar TL, F/K: 12,9)
- **☺ ULUUN**, bağlı ortaklığı Rolweg S.A.'nın sermayesinin 10.000.000 İsviçre Frangı artırılarak 20.000.000 İsviçre Frangı'na çıkarılmasına oybirliği ile karar verdi. (P.Değ: 6,4 Milyar TL, F/K: 61,5)

*Bütendeki haberler, Kamuyu Aydınlatma Platformu'na saat 08:30'a kadar gelen haberleri kapsamaktadır

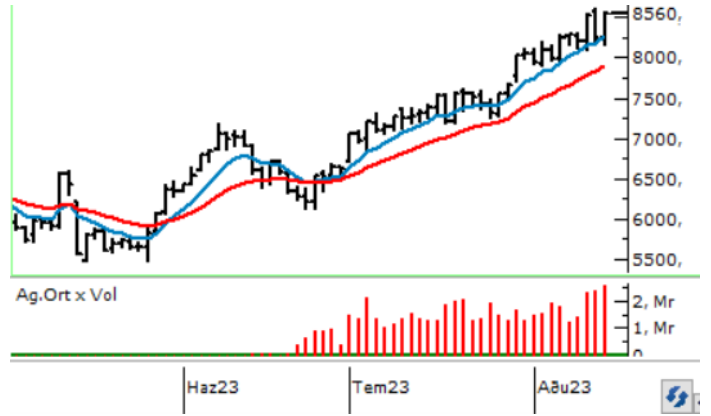
BIST100 Teknik Analizi



Perşembe günü artış kaydeden volatilité ve yaşanan satışların ardından BIST-100 Endeksi'nde cuma günü alımlar yeniden güç kazandı. BIST-100 Endeksi cuma gününü %3,67 oranında yükselişle 7.714 puandan tamamladı.

Endekste zirvenin bulunduğu 7.766 ile 7.800 seviyesi kısa vadeli direnç noktalarıdır. 7.800 üzerinde tutunmanın sağlanması halinde 7.900 ve 8.000 puana doğru yükselişler yaşanabilir. Endekste 7.800 - 8.000 bölgesinin aşılamaması ve yeniden düzeltmelerin gündeme gelmesi durumunda ise 7.640 ve 7.500 seviyeleri kısa vadeli destek konumunda bulunmaktadır. 7.500 altındaki kapanışlarda 7.360 seviyesi destek olarak önem kazanacak olup, bu seviyenin kırılması halinde teknik görünümdeki zayıflamanın derinleştiği görülebilir.

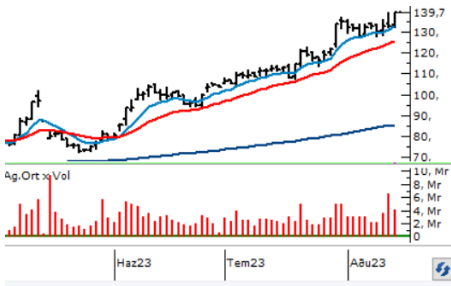
VIOP 30 Teknik Analizi



Ağustos Vadeli Endeks30 sözleşmesi gün içerisinde 8.165 - 8.563 seviyeleri arasında geniş bir bant içerisinde hareket ederek günü %3,70 oranında güçlü bir değer kazanımıyla 8.563 seviyesinden tamamladı. Akşam seans kapanışı da 8.560 puandan gerçekleşti.

8.500 üzerinde kalıcılık korunabilirse yükselişlerin devam edebileceği sözleşmede zirvenin bulunduğu 8.620 seviyesi kısa vadeli ilk direnç noktasıdır. Bu seviye üzerinde 8.695 - 8.765 ve 8.910 pivot seviyeleri direnç olarak takip edilecektir. Son dönemde gün içi volatilitenin artış kaydettiği sözleşmede 8.500 - 8.450 aralığı ilk destek bölgesi olup, devamında 8.319 seviyesi destek olarak önem kazanacaktır. 8.319 desteğinin kırılması durumunda 8.200 - 8.100 bölgesine doğru geri çekilmeler yaşanabilir.

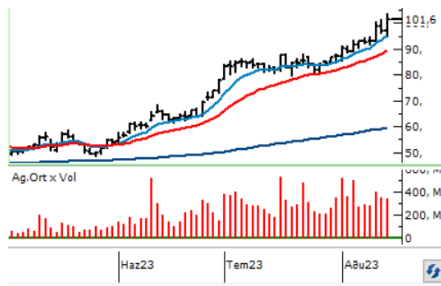
Teknik Analiz Hisse Önerileri



KCHOL

Cuma günü alımların öne çıktığı KCHOL hissesi tarihi zirvesini 139,90 TL'ye taşıdı ve haftayı 139,70 TL'den tamamladı. Zirve seviyelerinden kapanış yapan hissede 137,60 TL üzerinde tutunmanın korunması yükselişlerin devamlılığı açısından önem taşımaktadır.

Hedef Fiyat: 143,90 TL, 146,50 TL
Zarar Kes: 135,50 TL



MAVI

5 ve 7 günlük kısa vadeli üssel ortalamalarını destek edinen MAVI hissesinde cuma günü alımlar yeniden güç kazandı. Cuma gününü yükselişle 101,60 TL'den tamamlayan hissede kısa vadede 100,00 TL üzerinde kalıcılık korunduğu sürece yükseliş eğiliminin devamı beklenebilir.

Hedef Fiyat: 104,50 TL, 106,50 TL
Zarar Kes: 98,55 TL



PETKM

21 günlük üssel ortalamasından (17,36) destek bularak cuma gününü güçlü bir yükselişle 18,92 TL'den tamamlayan PETKM hissesinde 19,14 TL direnç seviyesi aşılabılır ve üzerinde tutunma sağlanabilirse yükselişlerin yeni bir ivme kazandığı görülebilir.

Hedef Fiyat: 19,48 TL, 19,84 TL
Zarar Kes: 18,35 TL

BIST	Kapanış 11.08.2023	Değişim (%)	Yılbaşı Değişim (%)
BIST 100	7.714	3,67	40,03
BIST 30	8.379	3,36	40,94
BIST Banka	7.228	0,72	43,77
BIST Sanayi	11.754	4,30	32,01
BIST 30 Yakın Vade	8.563	3,70	
Yurt Dışı Piyasalar	Veri (08:45)	Değişim (%)	Yılbaşı Değişim (%)
Dow Jones	35.281	0,30	6,44
S&P 500	4.464	-0,11	16,27
NASDAQ	13.645	-0,68	30,37
Almanya DAX	15.832	-1,03	13,71
Fransa CAC 40	7.340	-1,26	13,38
İngiltere FTSE 100	7.524	-1,24	0,97
NIKKEI 225	32.061	-1,27	22,86
Shangai Comp	3.159	-0,96	2,24
Hang Seng	18.632	-2,32	-5,81
Tahvil Piyasaları	Veri (08:45)	Değişim (bps)	Yılbaşı Değişim (bps)
Türkiye 2 Yıllık	17,08	19,0	711,0
Türkiye 10 Yıllık	18,44	1,0	861,0
ABD 2 Yıllık	4,90	0,8	47,7
ABD 10 Yıllık	4,17	1,8	29,2
Almanya 2 Yıllık	3,04	7,2	31,4
Almanya 10 Yıllık	2,62	9,6	5,2
Döviz Piyasaları	Veri (08:45)	Değişim (%)	Yılbaşı Değişim (%)
USD/TRY	27,05	0,67	44,57
EUR/TRY	29,60	-0,25	47,81
GBP/TRY	34,30	0,29	51,56
EUR/USD	1,09	-0,07	2,24
USD/JPY	144,90	-0,01	10,63
Dolar Endeksi (DXY)	102,95	0,10	-0,55
Emtia	Veri (08:45)	Değişim (%)	Yılbaşı Değişim (%)
Altın (\$/ons)	1.913,29	-0,02	4,92
Gram Altın (TL)	1.664,69	0,70	51,76
Gümüş (\$/ons)	22,63	-0,25	-5,41
Brent (\$/varil)	85,52	-0,84	1,42

BIST100 Yükselenler	Kapanış	Günlük Değ. (%)	Hacim (Mln TL)
PETKM	18,92	10,00%	3.922,98
SELEC	51,30	9,99%	213,55
AGHOL	197,10	9,99%	392,38
IPEKE	45,20	9,98%	519,46
ASUZU	252,50	9,97%	518,22
TURSG	22,54	9,95%	390,76
CCOLA	359,00	7,84%	474,49
OYAKC	63,80	7,23%	1.264,63
GENIL	67,00	6,94%	261,43
MGROS	342,00	6,91%	908,80

BIST100 Düşenler	Kapanış	Günlük Değ. (%)	Hacim (Mln TL)
GWIND	22,98	-0,86%	247,60

BIST100 Hacmi Artanlar	Hacim Değişim	Kapanış	Günlük Değ. (%)
TURSG	234,8%	22,54	9,95
SKBNK	203,6%	3,79	1,07
KMPUR	176,3%	76,85	3,85
AGHOL	163,0%	197,10	9,99
ASUZU	150,3%	252,50	9,97

BIST100 Hacmi Azalanlar	Hacim Değişim	Kapanış	Günlük Değ. (%)
TUKAS	-56,8%	9,11	0,55
PSGYO	-41,1%	7,49	2,18
ERBOS	-40,3%	149,50	2,61
SASA	-27,2%	56,95	3,45
BIOEN	-22,0%	19,50	2,69

***Hacim değişimleri son 3 aylık ortalamaya göre hesaplanmıştır.**

PHİLLİP PORTFÖY FONLARI					
Fon adı	BİRİNCİ HİSSE SENEDİ FONU	Fon adı	BİRİNCİ SERBEST FON	Fon adı	PARA PİYASASI FONU
Fon Kodu	PPB	Fon Kodu	PPS	Fon Kodu	PJL
Birim Pay Fiyatı	4,623863	Birim Pay Fiyatı	1,311264	Birim Pay Fiyatı	1,471603
2023 yılı başından bu yana getiri	51,96%	Halka Arz Getiri (11.05.2022)	31,13%	Yıllıklandırılmış Getiri	30,03%
Fon Alış Valörü	T+1	Fon Alış Valörü	T+1	Fon Alış Valörü	T+0
Fon Satış Valörü	T+2	Fon Satış Valörü	T+2	Fon Satış Valörü	T+0

Burada yer alan yatırım bilgi, yorum ve tavsiyeleri yatırım danışmanlığı kapsamında değildir. Yatırım danışmanlığı hizmeti, yetkili kuruluşlar tarafından kişilerin risk ve getiri tercihleri dikkate alınarak kişiye özel sunulmaktadır. Burada yer alan yorum ve tavsiyeler ise genel niteliktedir. Bu tavsiyeler mali durumunuz ile risk ve getiri tercihlerinize uygun olmayabilir. Bu nedenle, sadece burada yer alan bilgilere dayanarak yatırım kararı verilmesi beklentilerinize uygun sonuçlar doğurmayabilir

HİSSELER	PİVOT DESTEKLER					PİVOT DİRENÇLER			HİSSELER	PİVOT DESTEKLER					PİVOT DİRENÇLER		
	Destek 1	Destek 2	Destek 3	Kapanış	Pivot	Direnç 1	Direnç 2	Direnç 3		Destek 1	Destek 2	Destek 3	Kapanış	Pivot	Direnç 1	Direnç 2	Direnç 3
AEFES	105,50	101,10	98,90	109,90	107,70	112,10	114,30	118,70	KARSN	11,03	10,45	10,17	11,60	11,31	11,89	12,17	12,75
AGHOL	187,03	176,97	171,93	197,10	192,07	202,13	207,17	217,23	KCAER	18,11	17,51	17,13	18,70	18,49	19,09	19,47	20,07
AKBNK	29,85	28,81	27,99	30,88	30,67	31,71	32,53	33,57	KCHOL	134,70	129,70	127,10	139,70	137,30	142,30	144,90	149,90
AKFGY	4,62	4,48	4,40	4,77	4,70	4,84	4,92	5,06	KERVY	10,74	10,26	10,01	11,23	10,99	11,47	11,72	12,20
AKSA	77,08	75,62	74,73	78,55	77,97	79,43	80,32	81,78	KLRHO	17,61	16,49	15,82	18,73	18,28	19,40	20,07	21,19
AKSEN	38,75	37,59	36,93	39,92	39,41	40,57	41,23	42,39	KMPUR	73,05	69,25	66,50	76,85	75,80	79,60	82,35	86,15
ALARK	116,90	111,30	108,10	122,50	120,10	125,70	128,90	134,50	KONTR	265,97	258,43	253,97	273,50	270,43	277,97	282,43	289,97
ALBRK	3,39	3,30	3,24	3,48	3,45	3,54	3,60	3,69	KONYA	4242,17	4064,33	3958,97	4420,00	4347,53	4525,37	4630,73	4808,57
ALFAS	802,07	785,33	770,67	818,80	816,73	833,47	848,13	864,87	KORDS	80,02	78,33	77,37	81,70	80,98	82,67	83,63	85,32
ALKIM	36,54	34,68	33,74	38,40	37,48	39,34	40,28	42,14	KOZAA	55,88	53,32	51,98	58,45	57,22	59,78	61,12	63,68
ARCLK	151,13	144,17	140,53	158,10	154,77	161,73	165,37	172,33	KOZAL	26,25	25,05	24,41	27,46	26,89	28,09	28,73	29,93
ASELS	75,80	73,15	71,60	78,45	77,35	80,00	81,55	84,20	KRDMD	22,58	21,64	21,10	23,52	23,12	24,06	24,60	25,54
ASUZU	234,17	215,83	206,67	252,50	243,33	261,67	270,83	289,17	KZBGY	20,53	19,77	19,37	21,28	20,93	21,69	22,09	22,85
AYDEM	18,03	17,57	17,27	18,50	18,33	18,79	19,09	19,55	MAVI	96,43	91,27	87,48	101,60	100,22	105,38	109,17	114,33
BAGFS	29,99	28,87	28,29	31,10	30,57	31,69	32,27	33,39	MGROS	327,33	312,67	305,33	342,00	334,67	349,33	356,67	371,33
BASGZ	17,02	16,36	15,99	17,69	17,39	18,05	18,42	19,08	ODAS	11,32	10,72	10,37	11,91	11,67	12,27	12,62	13,22
BERA	14,08	13,25	12,77	14,90	14,56	15,39	15,87	16,70	OTKAR	335,13	315,27	300,33	355,00	350,07	369,93	384,87	404,73
BIMAS	263,83	254,97	248,13	272,70	270,67	279,53	286,37	295,23	OYAKC	60,28	56,77	54,58	63,80	62,47	65,98	68,17	71,68
BIOEN	18,82	18,14	17,80	19,50	19,16	19,84	20,18	20,86	PETKM	17,68	16,44	15,82	18,92	18,30	19,54	20,16	21,40
BRYAT	1920,20	1863,40	1823,50	1977,00	1960,10	2016,90	2056,80	2113,60	PGSUS	934,40	912,80	898,50	956,00	948,70	970,30	984,60	1006,20
BUCIM	7,66	7,32	7,13	8,00	7,85	8,19	8,38	8,72	PSGYO	7,28	7,07	6,87	7,49	7,48	7,69	7,89	8,10
CCOLA	339,87	320,73	308,57	359,00	352,03	371,17	383,33	402,47	SAHOL	59,55	57,25	55,90	61,85	60,90	63,20	64,55	66,85
CEMTS	10,33	9,88	9,65	10,77	10,56	11,01	11,24	11,69	SASA	54,92	52,88	51,77	56,95	56,03	58,07	59,18	61,22
CIMSA	182,47	176,13	171,57	188,80	187,03	193,37	197,93	204,27	SELEC	47,70	44,10	42,30	51,30	49,50	53,10	54,90	58,50
DOAS	260,90	247,80	240,90	274,00	267,80	280,90	287,80	300,90	SISE	50,24	48,74	47,83	51,75	51,15	52,65	53,56	55,06
DOHOL	12,23	11,74	11,47	12,73	12,50	12,99	13,26	13,75	SKBNK	3,68	3,57	3,45	3,79	3,80	3,91	4,03	4,14
ECILC	42,18	39,78	38,52	44,58	43,44	45,84	47,10	49,50	SMRTG	75,60	72,20	69,60	79,00	78,20	81,60	84,20	87,60
EGEEN	6082,33	5884,67	5783,33	6280,00	6183,67	6381,33	6482,67	6680,33	SNGYO	2,94	2,85	2,79	3,04	3,00	3,09	3,15	3,24
EKGYO	8,37	8,09	7,91	8,66	8,55	8,83	9,01	9,29	SOKM	48,25	46,04	44,67	50,45	49,62	51,83	53,20	55,41
ENJSA	46,72	44,98	44,08	48,46	47,62	49,36	50,26	52,00	TAVHL	115,73	110,37	107,03	121,10	119,07	124,43	127,77	133,13
ENKAI	32,44	31,72	31,36	33,16	32,80	33,52	33,88	34,60	TCELL	51,43	49,52	48,33	53,35	52,62	54,53	55,72	57,63
ERBOS	143,80	138,10	135,20	149,50	146,70	152,40	155,30	161,00	THYAO	259,97	254,23	251,37	265,70	262,83	268,57	271,43	277,17
EREGL	39,83	38,63	37,95	41,04	40,51	41,71	42,39	43,59	TKFEN	40,81	39,53	38,81	42,10	41,53	42,81	43,53	44,81
EUREN	15,00	14,47	14,16	15,53	15,31	15,84	16,15	16,68	TKNSA	24,04	22,44	21,64	25,64	24,84	26,44	27,24	28,84
FENER	74,23	71,87	70,38	76,60	75,72	78,08	79,57	81,93	TMSN	66,15	63,55	62,25	68,75	67,45	70,05	71,35	73,95
FROTO	930,63	913,07	903,43	948,20	940,27	957,83	967,47	985,03	TOASO	292,60	284,50	280,00	300,70	297,10	305,20	309,70	317,80
GARAN	53,53	51,57	49,73	55,50	55,37	57,33	59,17	61,13	TSKB	6,31	6,06	5,93	6,55	6,44	6,69	6,82	7,07
GENIL	64,17	61,33	59,87	67,00	65,63	68,47	69,93	72,77	TTKOM	19,90	19,20	18,75	20,60	20,35	21,05	21,50	22,20
GESAN	93,18	90,32	88,53	96,05	94,97	97,83	99,62	102,48	TTRAK	769,73	750,67	735,93	788,80	784,47	803,53	818,27	837,33
GLYHO	13,23	12,58	12,17	13,87	13,64	14,29	14,70	15,35	TUKAS	8,74	8,36	8,13	9,11	8,97	9,35	9,58	9,96
GSDHO	4,58	4,40	4,32	4,75	4,66	4,84	4,92	5,10	TUPRS	105,50	100,00	97,10	111,00	108,40	113,90	116,80	122,30
GUBRF	311,10	304,10	299,70	318,10	315,50	322,50	326,90	333,90	TURSG	20,90	19,26	18,44	22,54	21,72	23,36	24,18	25,82
GWIND	22,25	21,53	20,95	22,98	22,83	23,55	24,13	24,85	ULKER	41,82	40,46	39,62	43,18	42,66	44,02	44,86	46,22
HALKB	13,81	13,54	13,38	14,07	13,97	14,24	14,40	14,67	ULUUN	32,36	31,28	30,46	33,44	33,18	34,26	35,08	36,16
HEKTS	28,05	27,09	26,53	29,00	28,61	29,57	30,13	31,09	VAKBN	12,12	11,84	11,65	12,41	12,31	12,59	12,78	13,06
IPEKE	42,20	39,20	37,70	45,20	43,70	46,70	48,20	51,20	VESBE	15,34	14,73	14,43	15,94	15,64	16,25	16,55	17,16
ISCTR	16,83	16,35	15,99	17,30	17,19	17,67	18,03	18,51	VESTL	57,87	55,73	54,67	60,00	58,93	61,07	62,13	64,27
ISDMR	36,75	35,51	34,79	38,00	37,47	38,71	39,43	40,67	YKBNK	15,36	14,96	14,67	15,76	15,65	16,05	16,34	16,74
ISGYO	18,04	17,40	17,02	18,68	18,42	19,06	19,44	20,08	YYLGD	17,42	16,66	16,02	18,19	18,06	18,82	19,46	20,22
IZMDC	8,26	7,83	7,56	8,70	8,53	8,96	9,23	9,66	ZOREN	3,97	3,83	3,73	4,12	4,07	4,21	4,31	4,45

Burada yer alan yatırım bilgi, yorum ve tavsiyeleri yatırım danışmanlığı kapsamında değildir. Yatırım danışmanlığı hizmeti, yetkili kuruluşlar tarafından kişilerin risk ve getiri tercihleri dikkate alınarak kişiye özel sunulmaktadır. Burada yer alan yorum ve tavsiyeler ise genel niteliktedir. Bu tavsiyeler mali durumunuz ile risk ve getiri tercihlerinize uygun olmayabilir. Bu nedenle, sadece burada yer alan bilgilere dayanarak yatırım kararı verilmesi beklentilerinize uygun sonuçlar doğurmayabilir

Kod	14 Günlük H.O.	50 Günlük H.O.	RSI	StochS	MACD	CCI	Kod	14 Günlük H.O.	50 Günlük H.O.	RSI	StochS	MACD	CCI
AEFES	●	●	●	●	●	●	KARSN	●	●	●	●	●	●
AGHOL	●	●	●	●	●	●	KCAER	●	●	●	●	●	●
AKBNK	●	●	●	●	●	●	KCHOL	●	●	●	●	●	●
AKFGY	●	●	●	●	●	●	KERVY	●	●	●	●	●	●
AKSA	●	●	●	●	●	●	KLRHO	●	●	●	●	●	●
AKSEN	●	●	●	●	●	●	KMPUR	●	●	●	●	●	●
ALARK	●	●	●	●	●	●	KONTR	●	●	●	●	●	●
ALBRK	●	●	●	●	●	●	KORDS	●	●	●	●	●	●
ALGYO	●	●	●	●	●	●	KOZAA	●	●	●	●	●	●
ALKIM	●	●	●	●	●	●	KOZAL	●	●	●	●	●	●
ARCLK	●	●	●	●	●	●	KRDMD	●	●	●	●	●	●
ASELS	●	●	●	●	●	●	KZBGY	●	●	●	●	●	●
ASUZU	●	●	●	●	●	●	MAVI	●	●	●	●	●	●
AYDEM	●	●	●	●	●	●	MGROS	●	●	●	●	●	●
BAGFS	●	●	●	●	●	●	NTHOL	●	●	●	●	●	●
BASGZ	●	●	●	●	●	●	ODAS	●	●	●	●	●	●
BERA	●	●	●	●	●	●	OTKAR	●	●	●	●	●	●
BIMAS	●	●	●	●	●	●	OYAKC	●	●	●	●	●	●
BIOEN	●	●	●	●	●	●	PETKM	●	●	●	●	●	●
BRYAT	●	●	●	●	●	●	PGSUS	●	●	●	●	●	●
BUCIM	●	●	●	●	●	●	PSGYO	●	●	●	●	●	●
CCOLA	●	●	●	●	●	●	SAHOL	●	●	●	●	●	●
CEMTS	●	●	●	●	●	●	SASA	●	●	●	●	●	●
CIMSA	●	●	●	●	●	●	SELEC	●	●	●	●	●	●
DOAS	●	●	●	●	●	●	SISE	●	●	●	●	●	●
DOHOL	●	●	●	●	●	●	SKBNK	●	●	●	●	●	●
ECILC	●	●	●	●	●	●	SMRTG	●	●	●	●	●	●
EGEEN	●	●	●	●	●	●	SNGYO	●	●	●	●	●	●
EKGYO	●	●	●	●	●	●	SOKM	●	●	●	●	●	●
ENJSA	●	●	●	●	●	●	TAVHL	●	●	●	●	●	●
ENKAI	●	●	●	●	●	●	TCELL	●	●	●	●	●	●
ERBOS	●	●	●	●	●	●	THYAO	●	●	●	●	●	●
EREGL	●	●	●	●	●	●	TKFEN	●	●	●	●	●	●
EUREN	●	●	●	●	●	●	TKNSA	●	●	●	●	●	●
FENER	●	●	●	●	●	●	TMSN	●	●	●	●	●	●
FROTO	●	●	●	●	●	●	TOASO	●	●	●	●	●	●
GARAN	●	●	●	●	●	●	TSKB	●	●	●	●	●	●
GESAN	●	●	●	●	●	●	TSPOR	●	●	●	●	●	●
GLYHO	●	●	●	●	●	●	TTKOM	●	●	●	●	●	●
GSDHO	●	●	●	●	●	●	TTRAK	●	●	●	●	●	●
GUBRF	●	●	●	●	●	●	TUKAS	●	●	●	●	●	●
GWIND	●	●	●	●	●	●	TUPRS	●	●	●	●	●	●
HALKB	●	●	●	●	●	●	TURSG	●	●	●	●	●	●
HEKTS	●	●	●	●	●	●	ULKER	●	●	●	●	●	●
IPEKE	●	●	●	●	●	●	VAKBN	●	●	●	●	●	●
ISCTR	●	●	●	●	●	●	VESBE	●	●	●	●	●	●
ISDMR	●	●	●	●	●	●	VESTL	●	●	●	●	●	●
ISFIN	●	●	●	●	●	●	YKBNK	●	●	●	●	●	●
ISGYO	●	●	●	●	●	●	YYLGD	●	●	●	●	●	●
JANTS	●	●	●	●	●	●	ZOREN	●	●	●	●	●	●