

19 Nisan 2024

Açılıştan Kapanışa Piyasalar

BIST	Kapanış 18.04.2024	Günlük Değişim	Yurt Dışı Piyasalar	18.04.2024 (18.10)	19.04.2024 (07:45)	BIST Kapanış Sonrası Değişim
BIST 100	9.524,59	-0,06%	S&P 500 Vadeli	5.090,25	5.009,50	-1,59%
BIST 30	10.289,39	0,10%	Euro Stoxx 50 CFD	4.943,62	4.870,83	-1,47%
BIST Banka	12.611,27	1,93%	ABD 10 Yıllık (bps)	4,63	4,56	-7
BIST Sanayi	14.144,34	0,31%	Brent	86,64	88,62	2,29%
BIST 30 Yakın Vade	10.388,75	-0,51%	Ons Altın	2.382,09	2.381,54	-0,02%
Türkiye 2 Yıllık (bps)	45,49	0	USDTRY	32,50	32,58	0,27%
Türkiye 10 Yıllık (bps)	28,31	36	Nikkei 225	38.079,63	37.121,52	-2,52%

Önemli Haberler

- Bankacılık sektörünün kredi hacmi, geçen hafta 12 milyar 787 milyon lira artarak 12 trilyon 897 milyar 246 milyon liraya yükseldi. 13 haftalık kredi büyümesindeki artış yavaşladı.
- TCMB verilerine göre brüt rezerv 12 Nisan haftasında 128,4 milyar dolar oldu. Bir önceki hafta brüt rezervler 126,9 milyar dolar seviyesindeydi.
- Dünyanın önde gelen devlet varlık fonlarından Norveç Varlık Fonu, yılın ilk çeyreğinde teknoloji hisselerine yaptığı yatırımlardan elde ettiği güçlü getirilerle 1,2 trilyon Norveç kronu (109 milyar dolar) yatırım kârı açıkladı.
- TÜİK verilerine göre Türkiye genelinde Mart ayında konut satışları bir önceki yılın aynı ayına göre yüzde 0,1 azalarak 105 bin 394 oldu. Yabancıya konut satışı da tam kapanmadan bu yana en düşük seviyeyi gördü.
- Minneapolis Fed Başkanı Neel Kashkari, Fed'in faiz oranlarını düşürmeden önce enflasyonun düştüğüne dair daha fazla güven kazanması gerektiğini ve muhtemelen böyle bir hamleyi 2024 sonrasına erteleyebileceğini söyledi.

Ekonomik Takvim

	Veri	Beklenti	Önceki
10:00	Türkiye, Yıl Sonu TÜFE Tahmini (Nisan)	-	%44,19

Hak Kullanımları

- ASUZU, BRISA, DIRIT, KORDS, MAKTK, TKNSA** genel kurul toplantıları bugün gerçekleştirilecek.
- DOAS** kâr payı ödemeleri bugün gerçekleştirilecek.

Günlük Hisse Önerileri

- Günlük hisse önerilerimiz **KRDMD, SAHOL** ve **LOGO**'dur. Öneriler hakkında detayları görmek için [tıklayabilirsiniz](#).

KAP Haberleri

- **ALARK**, 2023 yılında geçtiğimiz yılın aynı dönemine kıyasla %60 azalış ile 6,6 milyar TL net kâr elde etti. (P.Değ: 57,6 Milyar TL, F/K: 8,7)
- **YUNSA**, 2023 yılında geçtiğimiz yılın aynı dönemine kıyasla %0,26 artışla 544 milyon TL net kâr elde etti. (P.Değ: 4,7 Milyar TL, F/K: 8,7)
- **KARSN**, 2023 yılında 636 milyon TL net kâr elde etti. (P.Değ: 9,0 Milyar TL, F/K: 14,2)
- **AGESA**, 01.01.2024 -31.03.2024 dönemine ait prim üretimi; hayat dalı 3.140.547.013 TL, hayat dışı 77.228.527 TL olmak üzere toplam 3.217.775.540 TL olarak gerçekleşmiş olup, geçen yılın aynı ayına göre prim üretimimiz %51 oranında artış gösterdi. (P.Değ: 13,7 Milyar TL, F/K: 9,9)
- **ECILC**, Eczacıbaşı-Monrol'ün sermayesinin %7,5'ine karşılık gelen 5.062.498 adet pay 87.507.421 TL satış bedeli ile Bozlu Grubu'na satıldı. Satış sonrasında Eczacıbaşı Monrol'ün sermayesinin %50'si şirkete, %50'si ise Bozlu Grubu'na ait hale geldi. (P.Değ: 34,0 Milyar TL, F/K: 12,4)
- **GWIND**, hisse başına net 0,72 TL kâr payı ödeme kararı aldı. Böylelikle şirketin temettü verimi %3,06 oldu. (P.Değ: 14,3 Milyar TL, F/K: 22,9)
- **KCAER**, yurtdışı operasyonlarının gelişmesi ve globalleşme çalışmalarına hız verilmesi amacıyla, başta demir-çelik ürünlerinin temini, dağıtımı ve dış ticareti olmak üzere her türlü mamulün yurt içinde ve yurt dışında ticaretini gerçekleştirmek ve tüm faaliyet konularıyla ilgili mümessillik, distribütörlük, acentelik yapmak amacıyla 2.000.000 TL başlangıç sermayeli bir anonim şirket kurulmasına ve söz konusu şirkete %99 oranında iştirak edilmesine karar verdi. (P.Değ: 39,3 Milyar TL, F/K: 33,1)
- **KCHOL**, genel kurul hisse başına net 7,20 TL kâr payı ödeme kararını onayladı. Ödeme 24 Nisan'da gerçekleştirilecek. (P.Değ: 543,7 Milyar TL, F/K: 7,5)
- **ODINE**, finansal raporlarındaki fonksiyonel para biriminin "ABD Doları" olması sebebiyle, konsolide finansal tablolarında enflasyon muhasebesi uygulamayacak. (P.Değ: 8,6 Milyar TL, F/K: 34,3)
- **PNLSN**, yönetim kurulu hisse başına net 0,69 TL kâr payı ödeme kararı aldı. Genel kurul kabul ederse ödeme 18 Temmuz'da gerçekleştirilecek. Bu kararlar birlikte şirketin temettü verimi %0,89 oldu. (P.Değ: 6,5 Milyar TL, F/K: 28,0)
- **TATGD**, yurt içinde ve yurt dışında tüketici talebinin büyümesiyle, yıla yaygın sürekli üretimi de destekleyen sos ve hazır yemek kategorilerinde 2025 yılı ilk yarısına kadar toplam 10 milyon Euro yatırım yapılmasına karar verdi. Söz konusu yatırımlar sos ve hazır yemek kategorilerinde kullanılan makine parkuruna yönelik olup, bu kapsamda yapılacak yatırımlarla birlikte, toplam pet şişe (sos) üretim kapasitesinin 75 milyon adet/yıldan 120 milyon adet/yıla, hazır yemek üretim kapasitesinin ise 180 bin adet/günden 230 bin adet/güne çıkartılması hedeflenmektedir. (P.Değ: 3,6 Milyar TL, F/K: -)

*Bültendeki haberler, Kamuyu Aydınlatma Platformu'na bugün saat 08:30'a kadar gelen haberleri kapsamaktadır.

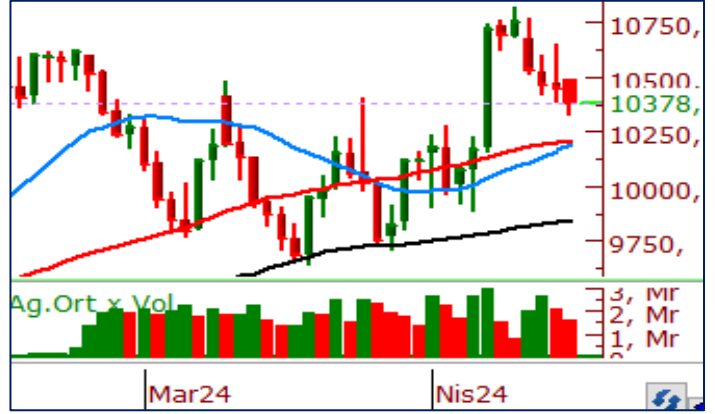
BİST 100 Teknik Analizi



BIST 100 endeksi son işlem gününde 9.475-9.601 puan aralığında hareket ederek son işlem gününü %0,06 oranında değer kaybederek 9.524 puandan tamamladı. Endekste 47 hisse değer kazanırken 51 hisse değer kaybetti.

BIST100 endeksinde dün oldukça volatil bir gün geride bıraktık. Gün içerisinde 9.500 destek seviyesinin altına kadar sarkan BIST100 endeksi 9.475 seviyesinden gelen destek ile günü 9.524 seviyesinden tamamladı. 10 günlük kısa vadeli ortalamasının belirlediği 9.467 seviyesinden şu an için destek bulan endekste mevcut teknik görünümü kısa vadeli ortalama aşağı yönde kırılmamasından dolayı kısmen olumlu olarak değerlendiriyoruz. Eğer endeks bugün kısa vadeli ortalamasının üzerinde tutunmayı devam ettirebilirse haftayı 9.467 seviyesi üzerinde tamamlayabilir ise gelecek hafta alımların etkili olabileceğini görebiliriz.

VIOP 30 Teknik Analizi



Nisan Vadeli Endeks 30 kontratı son işlem gününde 10.325-10.488 puan aralığında hareket ederek son işlem gününü 10.388 puandan tamamladı. Akşam seansı kapanışı ise 10.378 puandan gerçekleşti.

Nisan vadeli endeks sözleşmesinde haftanın 4. gününde de satış baskısının devam ettiğini gördük. Hafta boyunca düşüş trendi içerisinde fiyatlandırmayı sürdüren Nisan vadeli sözleşmede 10 günlük kısa vadeli ortalamasının belirlediği 10.406 seviyesini önemli bir destek bölgesi olarak takip ediyoruz. Çünkü kapanışı ile bu bölgeye oldukça yaklaşan sözleşmede bugün bu bölge üzerinde tutunmalar takip edilecektir. Olası tepki alımlarının gelmesi halinde ise endekste yeniden 10.600 seviyesine doğru alımları etkili olabilir.

Teknik Analiz Hisse Önerileri



KRDMD

Son işlem gününde 10 günlük ortalamasından destek bularak günü %4,06 oranında değer kazanımı ile tamamlayan KRDMD hissesinde 23,50 TL üzeri kapanışların devam etmesi halinde hissede alıcılı havanın devam edebileceğini öngörüyoruz.

Hedef Fiyat: 25,00 TL

Zarar Kes: 23,40 TL



SAHOL

Bu hafta içerisinde 83,50 TL yatay destek bölgesinin iyi bir destek seviyesi olarak çalıştığı SAHOL'de dün 10 günlük ortalamasının belirlediği 84,78 TL üzerinde kapanışı teknik açıdan olumlu olarak değerlendiriyoruz. Hisse bugün 83,50 TL bölgesi üzerinde tutunmayı sürdürebilirse çünkü pozitif hava bugün de devam edebilir.

Hedef Fiyat: 87,55 TL

Zarar Kes: 83,50 TL



LOGO

Kısa vadede yeniden yükseliş trendi oluşturan LOGO, dün 10 günlük ortalamasından destek bularak günü 21 günlük ortalamasının belirlediği 84,14 TL seviyesinin üzerinde tamamladı. Hissede 87,00 TL seviyesinde bulunan hareketli ortalama direnç bölgesinin aşılması halinde alımların hız kazanabileceğini düşünüyoruz.

Hedef Fiyat: 88,00 TL

Zarar Kes: 83,55 TL

Kod	14	50	RSI	StochS	MACD	CCI	Kod	14	50	RSI	StochS	MACD	CCI
	Günlük H.O.	Günlük H.O.						Günlük H.O.	Günlük H.O.				
AEFES	●	●	●	●	●	●	ISMEN	●	●	●	●	●	●
AGHOL	●	●	●	●	●	●	IZENR	●	●	●	●	●	●
AHGAZ	●	●	●	●	●	●	IZMDC	●	●	●	●	●	●
AKBNK	●	●	●	●	●	●	KARSN	●	●	●	●	●	●
AKCNS	●	●	●	●	●	●	KAYSE	●	●	●	●	●	●
AKFYE	●	●	●	●	●	●	KCAER	●	●	●	●	●	●
AKSA	●	●	●	●	●	●	KCHOL	●	●	●	●	●	●
AKSEN	●	●	●	●	●	●	KLSEK	●	●	●	●	●	●
ALARK	●	●	●	●	●	●	KMPUR	●	●	●	●	●	●
ALBRK	●	●	●	●	●	●	KONTR	●	●	●	●	●	●
ALFAS	●	●	●	●	●	●	KONYA	●	●	●	●	●	●
ARCLK	●	●	●	●	●	●	KORDS	●	●	●	●	●	●
ASELS	●	●	●	●	●	●	KOZAA	●	●	●	●	●	●
ASGYO	●	●	●	●	●	●	KOZAL	●	●	●	●	●	●
ASTOR	●	●	●	●	●	●	KRDMD	●	●	●	●	●	●
BERA	●	●	●	●	●	●	MAVI	●	●	●	●	●	●
BIENY	●	●	●	●	●	●	MGROS	●	●	●	●	●	●
BIMAS	●	●	●	●	●	●	MIATK	●	●	●	●	●	●
BIOEN	●	●	●	●	●	●	ODAS	●	●	●	●	●	●
BOBET	●	●	●	●	●	●	OTKAR	●	●	●	●	●	●
BRSAN	●	●	●	●	●	●	OYAKC	●	●	●	●	●	●
BRYAT	●	●	●	●	●	●	PENTA	●	●	●	●	●	●
BUCIM	●	●	●	●	●	●	PETKM	●	●	●	●	●	●
CANTE	●	●	●	●	●	●	PGSUS	●	●	●	●	●	●
CCOLA	●	●	●	●	●	●	QUAGR	●	●	●	●	●	●
CIMSA	●	●	●	●	●	●	SAHOL	●	●	●	●	●	●
CWENE	●	●	●	●	●	●	SASA	●	●	●	●	●	●
DOAS	●	●	●	●	●	●	SDTTR	●	●	●	●	●	●
DOHOL	●	●	●	●	●	●	SISE	●	●	●	●	●	●
ECILC	●	●	●	●	●	●	SKBNK	●	●	●	●	●	●
ECZYT	●	●	●	●	●	●	SMRTG	●	●	●	●	●	●
EGEEN	●	●	●	●	●	●	SOKM	●	●	●	●	●	●
EKGYO	●	●	●	●	●	●	TATEN	●	●	●	●	●	●
ENERY	●	●	●	●	●	●	TAVHL	●	●	●	●	●	●
ENJSA	●	●	●	●	●	●	TCELL	●	●	●	●	●	●
ENKAI	●	●	●	●	●	●	THYAO	●	●	●	●	●	●
EREGL	●	●	●	●	●	●	TKFEN	●	●	●	●	●	●
EUPWR	●	●	●	●	●	●	TOASO	●	●	●	●	●	●
EUREN	●	●	●	●	●	●	TSKB	●	●	●	●	●	●
FROTO	●	●	●	●	●	●	TTKOM	●	●	●	●	●	●
GARAN	●	●	●	●	●	●	TTRAK	●	●	●	●	●	●
GESAN	●	●	●	●	●	●	TUKAS	●	●	●	●	●	●
GUBRF	●	●	●	●	●	●	TUPRS	●	●	●	●	●	●
GWIND	●	●	●	●	●	●	ULKER	●	●	●	●	●	●
HALKB	●	●	●	●	●	●	VAKBN	●	●	●	●	●	●
HEKTS	●	●	●	●	●	●	VESTL	●	●	●	●	●	●
IPEKE	●	●	●	●	●	●	YEOTK	●	●	●	●	●	●
ISCTR	●	●	●	●	●	●	YKBNK	●	●	●	●	●	●
ISDMR	●	●	●	●	●	●	YYLGD	●	●	●	●	●	●
ISGYO	●	●	●	●	●	●	ZOREN	●	●	●	●	●	●