

27 Eylül 2023

Gündem

Fed üyelerinden son dönemde gelen şahin tondaki açıklamalar sıkılaşma endişelerinin artış kaydetmesine neden oluyor. Sıkılaşma endişelerinin yanında küresel çapta faizlerin uzun süre yüksek seyrini koruyacağına ilişkin yapılan yönlendirmeler de küresel risk üzerinde baskı oluşturuyor. Ekonomik veriler ve merkez bankalarının yönlendirmeleri risk iştahı üzerinde belirleyici olmaya devam edecektir. ABD 10 yıllık tahvil faizleri %4,50'lerin üzerindeki seyrini sürdürürken, mevcut seviyeler risk alma iştahını baskılıyor. Aynı zamanda ABD'de devam eden bütçe görüşmeleri ve ekim ayına kadar anlaşma sağlanamaması halinde federal hükümetin kısmi kapanma riski de piyasaların gündemdeki yerini koruyor.

Piyasa Beklentisi

Faiz oranlarının uzun süre kısıtlayıcı bölgede kalacağına dair yönlendirmeler ve tahvil faizlerindeki yükseliş eğilimi son dönemde küresel hisse piyasalarında zayıf bir görünümünü beraberinde getiriyor. Çin'de gayrimenkul sektöründe süregelen sorunlar ve Moody's'den ABD'nin kredi notuna ilişkin yapılan uyarı sonrasında küresel piyasalarda dün satıcılı seyir etkisini sürdürdü. Haftaya güçlü bir yükselişle başlayan BIST-100 Endeksi'nde dün dalgalı bir seyir etkili oldu. ABD borsaları günü %1'leri aşan sert kayıplarla tamamlarken, ABD vadelielerinde bu sabah hafif alıcılı bir seyir etkili oluyor. Asya piyasalarında karışık bir görünüm hâkim. Avrupa vadelieleri ve CFD kontratları yataya yakın açılışlara işaret ediyor. BIST- 100 Endeksi'nin güne dalgalı bir açılışla başlamasını bekliyoruz.

Ekonomik Takvim

Saat	Veri	Beklenti	Önceki
15:30	ABD, Dayanıklı Mal Siparişleri (Aylık)	-0,5%	-5,2%
17:30	ABD, Ham Petrol Stokları		-2.135 Bin

Önemli Haberler

- Türkiye'den Romanya'ya günlük 4 milyon metreküpe kadar doğalgaz ihracatı için iki ülke arasında anlaşmaya varıldı.
- Avrupa İmar ve Kalkınma Bankası (EBRD), Türkiye için 2023 büyüme tahminini %2,5'ten %3,5'e yükseltti.
- ABD'de Conference Board (CB) tüketici güveni eylül ayında 108,7 seviyesinden 103,0 seviyesine gerileme kaydetti. ABD'de ağustos ayına ait yeni konut satışları bir önceki aya kıyasla %8,7 oranında düşüş kaydederek 739 binden 675 bine geriledi. Piyasadaki beklentiler konut satışlarının 700 bine gerilemesi yönündeydi.
- Minneapolis Fed Başkanı Kashkari, ekonominin beklenenden güçlü kalması durumunda Fed'in faiz oranlarını 25 baz puan daha artırması ve faiz oranlarını uzun bir süre daha yüksek tutması gerektiğini belirtti.

Hak Kullanımları

- ADEL** ve **ZRGYO** nakit kâr payı dağıtımı bugün gerçekleşecek.
- KLKIM** iç kaynaklardan %300 bedelsiz sermaye artırımı bugün gerçekleşecek.

Tedbir Kararları

- ATSYH** payları, VBTS kapsamında 26/10/2023 seans sonuna kadar emir iletim kanalları kısıtlanarak (internet emir yasağı ile) işlem görecektir.
- TARKM** payları, VBTS kapsamında 26/10/2023 seans sonuna kadar emir paketi tedbiri ile işlem görecektir.
- ADEL, ADGYO, EMKEL, LIDFA, NUHCM** ve **TETMT** payları, VBTS kapsamında 26/10/2023 seans sonuna kadar açığa satışa ve kredili işlemlere konu edilemeyecektir.

KAP Haberleri

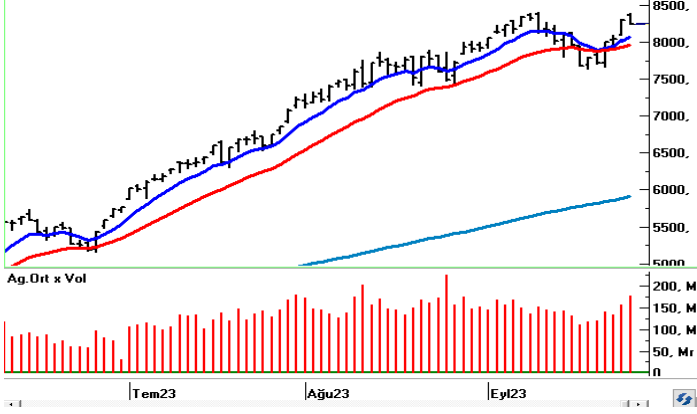
- **ALARK**, halihazırda duyurduğu, havacılık sektöründe faaliyet göstermek üzere 30.000.000 TL sermayeli Alarko Havacılık Endüstri Yatırımları A.Ş. unvanlı şirketin kuruluşunu tamamladı. (P.Değ: 53,2 Milyar TL, F/K: 4,1)
- **BURVA**, yurt içinden KDV hariç 2.530.000 ABD Doları tutarında vana siparişi aldı. Şirketin son 4 çeyreklik hasılatı 70 Milyon TL'dir. (P.Değ: 0,5 Milyar TL, F/K: 78,1)
- **CEMTS**, mevcut denge çubuğu tesisine ilaveten devreye alınan Mercedes Benz Türk ve MAN denge çubuğu üretim hatları kapsamında tamamlanan yatırım teşvik belgesi kapatma işlemlerine başladı. (P.Değ: 6,9 Milyar TL, F/K: 7,9)
- **CIMSA**, Eskişehir fabrikasında atık ısıdan elektrik üretim tesisi (WHR) kurulumu konusunda yapılan görüşmeler sonucunda yaklaşık 5.500 kWp DC kurulu güce sahip WHR tesisinin kurulmasına ve yatırım teşvik belgesi başvurusunda bulunulmasına karar verdi. Böylece fabrika elektrik tüketiminin %25'inin karşılanması öngörülmektedir. (P.Değ: 41,1 Milyar TL, F/K: 11,1)
- **DOAS**, faaliyetleri 2021 yılında durdurulmuş olan Irak'taki şirketinin % 100 hissedarı olduğu bağlı ortaklığı "D-Auto Limited Liability Company" unvanlı şirketin tasfiye işlemlerini tamamladı. (P.Değ: 60,0 Milyar TL, F/K: 4,3)
- **EUPWR**, küresel Türk markalarının desteklediği Turquality Projesi doğrultusunda ilgili otoriteden Marka Destek Programı kapsamına alınmasının uygun olduğuna dair resmi yazı aldı. Bu çerçevede, gerçekleştirilen harcama ve faaliyetlerinin desteklenebileceğini açıkladı. (P.Değ: 51,4 Milyar TL, F/K: 53,6)
- **IZFAS**, iştirak modeliyle kısmi bölünme kararı aldı. Bu çerçevede 5.400.000 TL çıkarılmış sermayeli İz-san Sanayi ve Ticaret A.Ş. unvanlı %100 ortaklık kurulmasına karar verdi. (P.Değ: 0,5 Milyar TL, F/K: 37,9)
- **IZMDC**, 31.08.2023 tarihinde iş kolunda sona eren toplu iş sözleşmesinin yenilenmesi amacıyla Türk Metal Sendikası ve Türkiye Metal Sanayicileri Sendikası ile görüşmelere başladı. (P.Değ: 11,1 Milyar TL)
- **KGYO**, İstanbul'da gerçekleştirmekte olduğu Liberte Projesi'nde 159 m2 satılabilir alana denk gelen bağımsız bölüm için KDV Hariç 10.988.511 TL bedelle satış vaat sözleşmesi imzaladı. Şirketin son 4 çeyreklik hasılatı 7 Milyon TL'dir. (P.Değ: 2,1 Milyar TL)
- **LUKSK**, paylarının tamamına sahip olduğu Lüks Gayrimenkul Geliştirme ve Yatırım A.Ş.'yi devralma yoluyla birleşme kararı aldı. (P.Değ: 1,5 Milyar TL, F/K: 17,7)
- **MEDTR**, İzmir Menderes İtob OSB'deki iki katlı prefabrik fabrikanın satışı kapsamında, İtob şubesi ni kapattı. (P.Değ: 5,2 Milyar TL, F/K: 18,3)

KAP Haberleri

- **PNLSN**, Konya'da bir firmadan KDV dahil 875.304 ABD Doları tutarında sandviç panel siparişi aldı. Şirketin son 4 çeyreklik hasılatı 1,7 Milyar TL'dir. (P.Değ: 4,6 Milyar TL, F/K: 17,0)
- **PRKME**, bağlı ortaklığı Konya İlgin'in işlettiği linyit sahasında kömür üretim faaliyeti sırasında zaruri olarak üretilen kilin maddesinin HF Penta Madencilik'e satışı için sözleşme imzalandığını açıkladı. (P.Değ: 4,4 Milyar TL, F/K: 6,7)
- **SAFKR**, Emiralem'de bulunan eşanjör imalat tesisinin yaklaşık 5000 m2 çatı alanı üzerindeki 750 KWP gücünde GES yatırımı kapsamında ilgili mercie yaptığı yatırım teşvik belgesi başvurusunun onaylandığını açıkladı. (P.Değ: 1,0 Milyar TL, F/K: 16,4)
- **SMRTG**, yurt içinde yerleşik bir şirketler topluluğu ile toplam KDV hariç 88.730.235 TL tutarında toplam 5 adet GES Proje Geliştirme-Danışmanlık sözleşmesi imzaladı. Şirketin son 4 çeyreklik hasılatı 3,6 Milyar TL'dir. (P.Değ: 54,7 Milyar TL, F/K: 92,6)
- **SELVA**, uzakdoğu pazarındaki müşterileriyle toplam 12.000.000 ABD Doları tutarında makarna satış sözleşmeleri imzaladı. Şirketin son 4 çeyreklik hasılatı 835 Milyon TL'dir. (P.Değ: 1,3 Milyar TL, F/K: 15,9)
- **SUWEN**, %100 oranında pay sahibi olduğu Romanya'daki bağlı ortaklığı Suwen Lingerie S.R.L.'nin ödenmiş sermayesinin 45.000 RON'dan 2.530.000 RON'a çıkarılmasına karar verdi. 1 RON yaklaşık 5,80 TL'ye karşılık gelmektedir. (P.Değ: 5,4 Milyar TL, F/K: 24,3)
- **TKFEN**, iştirak modeliyle kısmi bölünme kararı aldı. Bu çerçevede gayrimenkul yatırımları yapmak üzere portföy oluşturmak, oluşan portföyü işletmek ve geliştirmek amacıyla yeni bir ortaklık kurulmasına karar verdi. Yeni şirkete devredilecek taşınmazlar arasında Tekfen Tower ve Akmerkez'deki bazı bağımsız bölümler bulunmaktadır. (P.Değ: 19,0 Milyar TL, F/K: 7,5)
- **TUCLK**, 15.08.2023 tarihli yönetim kurulu kararı ile SPK'ya yapılan bedelsiz sermaye artırımı ve kayıtlı sermaye tavan artırımı başvurularının, 10.10.2023 tarihinde gerçekleştirilecek olan genel kurulu sonrasına ertelenmesine karar verdi. (P.Değ: 2,4 Milyar TL, F/K: 36,9)
- **TUPRS**, gerçekleştirdiği olağanüstü genel kurulu sonucunda pay başına net 6,77 TL kâr payı dağıtılmasını onayladı. Hak kullanım tarihi 29.09.2023 olarak açıklandı. (P.Değ: 327,0 Milyar TL, F/K: 7,6)
- **UNLU**, The Wellcome Trust Limited, şirket sermayesinin yaklaşık %7,71'ine denk gelen 13.498.188 adet payın borsada satışa konu edilebilmesi için MKK başvurusunda bulundu. (P.Değ: 3,9 Milyar TL, F/K: 9,5)

*Bütendeki haberler, Kamuyu Aydınlatma Platformu'na saat 08:30'a kadar gelen haberleri kapsamaktadır.

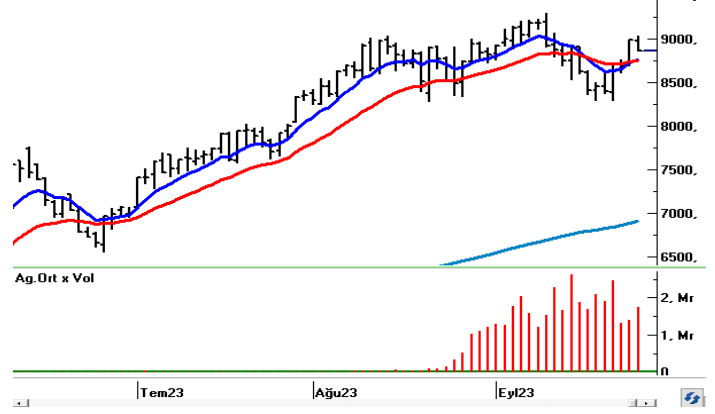
BIST100 Teknik Analizi



Haftaya güçlü bir yükselişle başlayan BIST-100 Endeksi'nde dün dalgalı bir seyirle birlikte kapanışa doğru satış ağırlıklı bir fiyatlamaya öne çıktı. Endeks günü %0,75 oranında düşüşle 8.242 puandan tamamladı.

8.200 desteği altında düzeltme eğiliminin devam edebileceği endekste 8.100 ve 8.000 seviyeleri kısa vadeli destek olarak takip edilecektir. Psikolojik öneme sahip 8.000 desteği altında hız kazanan satışlarla 7.800 seviyesine doğru geri çekilmeler gündeme gelebilir. 8.200 üzerinde kalıcılığın korunması ve yeniden alımların güç kazanması halinde 8.310 ve tarihi zirvenin bulunduğu 8.404 direnç konumunda bulunmaktadır. Zirvenin aşılması halinde ivme kazanan alımlarla 8.500 ve 8.600 seviyelerine doğru yükselişler yaşanabilir.

VIOP 30 Teknik Analizi



Ekim Vadeli Endeks30 sözleşmesi gün içerisinde 8.860 – 9.030 seviyeleri arasında hareket ederek günü %0,87 oranında düşüşle 8.877 puandan tamamladı. Akşam seans kapanışı da 8.864 puandan gerçekleşti.

Haftaya güçlü bir yükselişle başlayan ve dün gün içerisinde 9.000 puan üzerindeki seviyelerin test edildiği sözleşmede kapanışa doğru kâr satışları öne çıktı. Düzeltme eğiliminin devamında 8.800 – 8.750 aralığı ilk önemli destek bölgesi olup, bu bölge altında hız kazanan satışlarla 8.690 ve 8.600 seviyelerine doğru geri çekilmeler gündeme gelebilir. Yeniden alımların güç kazanması ve 8.900 üzerinde tutunma sağlanması halinde ise 9.000 – 9.070 aralığını direnç bölgesi olarak izlenecektir. Bu bölgenin aşılması durumunda 9.140 ve 9.220 seviyelerine doğru yükselişler yaşanabilir.

BIST	Kapanış 26.09.2023	Değişim (%)	Yılbaşı Değişim (%)
BIST 100	8.242	-0,75	49,61
BIST 30	8.648	-0,80	45,47
BIST Banka	8.268	-0,45	64,44
BIST Sanayi	13.706	-0,02	53,93
BIST 30 Yakın Vade	8.877	-0,87	
Yurt Dışı Piyasalar	Veri (08:45)	Değişim (%)	Yılbaşı Değişim (%)
Dow Jones	33.619	-1,14	1,42
S&P 500	4.274	-1,47	11,30
NASDAQ	13.064	-1,57	24,81
Almanya DAX	15.256	-0,97	9,57
Fransa CAC 40	7.074	-0,70	9,27
İngiltere FTSE 100	7.626	0,02	2,33
NIKKEI 225	32.229	-0,27	23,51
Shangai Comp	3.107	0,15	0,58
Hang Seng	17.546	0,45	-11,30
Tahvil Piyasaları	Veri (08:45)	Değişim (bps)	Yılbaşı Değişim (bps)
Türkiye 2 Yıllık	28,49	2,0	1852,0
Türkiye 10 Yıllık	26,93	75,0	1710,0
ABD 2 Yıllık	5,07	-0,2	64,7
ABD 10 Yıllık	4,53	-0,8	65,2
Almanya 2 Yıllık	3,23	-0,9	49,9
Almanya 10 Yıllık	2,81	1,2	23,9
Döviz Piyasaları	Veri (08:45)	Değişim (%)	Yılbaşı Değişim (%)
USD/TRY	27,29	0,12	45,84
EUR/TRY	28,82	0,03	43,88
GBP/TRY	33,14	-0,17	46,45
EUR/USD	1,06	-0,12	-1,31
USD/JPY	149,05	-0,01	13,80
Dolar Endeksi (DXY)	106,31	0,11	2,69
Emtia	Veri (08:45)	Değişim (%)	Yılbaşı Değişim (%)
Altın (\$/ons)	1.896,97	-0,20	4,02
Gram Altın (TL)	1.664,12	-0,08	51,71
Gümüş (\$/ons)	22,71	-0,61	-5,10
Brent (\$/varil)	93,15	0,69	10,46

BIST100 Yükselenler	Kapanış	Günlük Değ. (%)	Hacim (Mln TL)
SKBNK	6,50	9,98%	1.481,73
ULKER	97,75	9,96%	2.391,65
SASA	50,45	9,91%	9.327,83
HEKTS	25,76	7,96%	5.774,78
TSKB	8,07	7,89%	989,61
ZOREN	5,41	6,71%	4.798,45
ODAS	12,68	4,88%	3.698,81
CANTE	22,02	4,86%	3.545,88
ISGYO	24,06	4,79%	747,09
GESAN	103,10	4,14%	2.695,73

BIST100 Düşenler	Kapanış	Günlük Değ. (%)	Hacim (Mln TL)
CIMSA	304,20	-6,60%	5.584,27
GWIND	35,56	-5,17%	598,40
AKSEN	40,74	-5,08%	864,62
BERA	16,92	-4,78%	657,61
KONTR	320,50	-4,78%	4.025,19
AKSA	93,25	-4,60%	727,08
AKCNS	178,90	-4,02%	775,67
TCELL	53,00	-3,99%	2.053,79
ALFAS	154,20	-3,93%	1.456,47
KOZAA	63,00	-3,89%	1.555,32

BIST100 Hacmi Artanlar	Hacim Değişim	Kapanış	Günlük Değ. (%)
CIMSA	539,5%	304,20	-6,60
ALBRK	361,7%	4,01	-0,50
HEKTS	275,4%	25,76	7,96
ZOREN	265,6%	5,41	6,71
KCAER	264,1%	32,14	2,68

BIST100 Hacmi Azalanlar	Hacim Değişim	Kapanış	Günlük Değ. (%)
PENTA	-53,6%	23,22	-1,94
TTKOM	-50,8%	23,22	-3,01
ASTOR	-49,6%	136,50	-3,26
GENIL	-48,6%	65,15	-1,14
IZMDC	-47,7%	7,42	-1,33

*Hacim değişimleri son 3 aylık ortalamaya göre hesaplanmıştır.

PHİLLİP PORTFÖY FONLARI					
Fon adı	BİRİNCİ HİSSE SENEDİ FONU	Fon adı	BİRİNCİ SERBEST FON	Fon adı	PARA PİYASASI FONU
Fon Kodu	PPB	Fon Kodu	PPS	Fon Kodu	PJL
Birim Pay Fiyatı	5,02333	Birim Pay Fiyatı	1,309756	Birim Pay Fiyatı	1,52746
2023 yılı başından bu yana getiri	65,08%	Halka Arz Getiri (11.05.2022)	30,98%	Mevduat Karşılığı Yıllıklandırılmış Getiri	36,57%
Fon Alış Valörü	T+1	Fon Alış Valörü	T+1	Fon Alış Valörü	T+0
Fon Satış Valörü	T+2	Fon Satış Valörü	T+2	Fon Satış Valörü	T+0

Burada yer alan yatırım bilgi, yorum ve tavsiyeleri yatırım danışmanlığı kapsamında değildir. Yatırım danışmanlığı hizmeti, yetkili kuruluşlar tarafından kişilerin risk ve getiri tercihleri dikkate alınarak kişiye özel sunulmaktadır. Burada yer alan yorum ve tavsiyeler ise genel niteliktedir. Bu tavsiyeler mali durumunuz ile risk ve getiri tercihlerinize uygun olmayabilir. Bu nedenle, sadece burada yer alan bilgilere dayanarak yatırım kararı verilmesi beklentilerinize uygun sonuçlar doğurmayabilir.

HİSSELER	PİVOT DESTEKLER					PİVOT DİRENÇLER			HİSSELER	PİVOT DESTEKLER					PİVOT DİRENÇLER		
	Destek 1	Destek 2	Destek 3	Kapanış	Pivot	Direnç 1	Direnç 2	Direnç 3		Destek 1	Destek 2	Destek 3	Kapanış	Pivot	Direnç 1	Direnç 2	Direnç 3
AEFES	105,80	103,80	102,30	107,80	107,30	109,30	110,80	112,80	KARSN	11,80	11,58	11,34	12,02	12,04	12,26	12,50	12,72
AGHOL	220,27	216,13	211,77	224,40	224,63	228,77	233,13	237,27	KCAER	30,64	29,14	27,46	32,14	32,32	33,82	35,50	37,00
AKBNK	31,27	30,85	30,25	31,68	31,87	32,29	32,89	33,31	KCHOL	137,40	135,70	132,30	139,10	140,80	142,50	145,90	147,60
AKFGY	5,19	5,05	4,83	5,32	5,41	5,55	5,77	5,91	KERVY	12,30	11,87	11,49	12,72	12,68	13,11	13,49	13,92
AKSA	90,47	87,68	82,52	93,25	95,63	98,42	103,58	106,37	KLRHO	32,19	31,19	29,29	33,18	34,09	35,09	36,99	37,99
AKSEN	39,83	38,91	37,37	40,74	41,37	42,29	43,83	44,75	KMPUR	83,10	81,50	79,80	84,70	84,80	86,40	88,10	89,70
ALARK	119,60	116,90	112,90	122,30	123,60	126,30	130,30	133,00	KONTR	312,23	303,97	287,43	320,50	328,77	337,03	353,57	361,83
ALBRK	3,95	3,89	3,77	4,01	4,07	4,13	4,25	4,31	KONYA	5258,03	5106,07	4812,23	5410,00	5551,87	5703,83	5997,67	6149,63
ALFAS	149,80	145,40	139,70	154,20	155,50	159,90	165,60	170,00	KORDS	93,33	91,42	88,33	95,25	96,42	98,33	101,42	103,33
ALKIM	44,06	43,02	41,96	45,10	45,12	46,16	47,22	48,26	KOZAA	61,77	60,53	58,17	63,00	64,13	65,37	67,73	68,97
ARCLK	152,37	150,43	147,07	154,30	155,73	157,67	161,03	162,97	KOZAL	27,61	27,07	26,13	28,16	28,55	29,09	30,03	30,57
ASELS	40,33	39,67	38,53	41,00	41,47	42,13	43,27	43,93	KRDMD	28,47	27,67	26,25	29,26	29,89	30,69	32,11	32,91
ASUZU	247,40	243,20	237,40	251,60	253,20	257,40	263,20	267,40	KZBGY	21,26	21,00	20,54	21,52	21,72	21,98	22,44	22,70
AYDEM	19,44	18,68	18,09	20,20	20,03	20,79	21,38	22,14	MAVI	110,70	109,20	106,60	112,20	113,30	114,80	117,40	118,90
BAGFS	41,86	41,30	40,20	42,42	42,96	43,52	44,62	45,18	MGROS	371,33	366,67	363,63	376,00	374,37	379,03	382,07	386,73
BASGZ	21,07	20,79	20,21	21,36	21,65	21,93	22,51	22,79	ODAS	12,07	11,46	11,03	12,68	12,50	13,11	13,54	14,15
BERA	16,37	15,81	14,71	16,92	17,47	18,03	19,13	19,69	OTKAR	343,23	335,47	322,03	351,00	356,67	364,43	377,87	385,63
BIMAS	271,47	267,53	261,47	275,40	277,53	281,47	287,53	291,47	OYAKC	78,70	76,15	71,05	81,25	83,80	86,35	91,45	94,00
BIOEN	21,45	21,03	20,59	21,88	21,89	22,31	22,75	23,17	PETKM	19,65	19,41	18,91	19,90	20,15	20,39	20,89	21,13
BRYAT	2165,03	2070,07	1936,13	2260,00	2298,97	2393,93	2527,87	2622,83	PGSUS	785,53	776,17	758,53	794,90	803,17	812,53	830,17	839,53
BUCIM	9,21	8,95	8,58	9,47	9,58	9,84	10,21	10,47	PSGYO	5,89	5,68	5,43	6,09	6,14	6,35	6,60	6,81
CCOLA	383,00	377,60	369,70	388,40	390,90	396,30	404,20	409,60	SAHOL	57,73	57,22	56,53	58,25	58,42	58,93	59,62	60,13
CEMTS	13,38	12,88	12,12	13,88	14,14	14,64	15,40	15,90	SASA	47,76	45,08	43,73	50,45	49,11	51,79	53,14	55,82
CIMSA	284,20	264,20	227,20	304,20	321,20	341,20	378,20	398,20	SELEC	64,32	62,93	60,72	65,70	66,53	67,92	70,13	71,52
DOAS	267,93	263,37	255,83	272,50	275,47	280,03	287,57	292,13	SISE	52,98	52,37	51,13	53,60	54,22	54,83	56,07	56,68
DOHOL	13,23	13,11	12,91	13,35	13,43	13,55	13,75	13,87	SKBNK	6,12	5,74	5,55	6,50	6,31	6,69	6,88	7,26
ECILC	53,60	52,60	50,70	54,60	55,50	56,50	58,40	59,40	SMRTG	86,50	82,80	77,90	90,20	91,40	95,10	100,00	103,70
EGEEN	7666,40	7532,80	7373,50	7800,00	7825,70	7959,30	8118,60	8252,20	SNGYO	3,29	3,25	3,21	3,32	3,33	3,37	3,41	3,45
EKGYO	7,94	7,85	7,71	8,02	8,08	8,17	8,31	8,40	SOKM	60,70	59,85	58,85	61,55	61,70	62,55	63,55	64,40
ENJSA	51,63	50,72	49,38	52,55	52,97	53,88	55,22	56,13	TAVHL	120,37	118,73	116,47	122,00	122,63	124,27	126,53	128,17
ENKAI	34,02	33,64	32,88	34,40	34,78	35,16	35,92	36,30	TCELL	51,92	50,83	48,67	53,00	54,08	55,17	57,33	58,42
ERBOS	169,90	160,50	151,80	179,30	178,60	188,00	196,70	206,10	THYAO	224,27	221,03	214,77	227,50	230,53	233,77	240,03	243,27
EREGL	44,08	43,48	42,28	44,68	45,28	45,88	47,08	47,68	TKFEN	50,33	49,42	48,33	51,25	51,42	52,33	53,42	54,33
EUREN	19,92	19,54	19,02	20,30	20,44	20,82	21,34	21,72	TKNSA	26,77	25,91	25,29	27,64	27,39	28,25	28,87	29,73
FENER	91,40	90,15	88,20	92,65	93,35	94,60	96,55	97,80	TMSN	112,77	109,93	104,57	115,60	118,13	120,97	126,33	129,17
FROTO	826,67	818,33	801,67	835,00	843,33	851,67	868,33	876,67	TOASO	288,27	284,53	279,97	292,00	292,83	296,57	301,13	304,87
GARAN	50,87	50,28	49,27	51,45	51,88	52,47	53,48	54,07	TSKB	7,61	7,14	6,85	8,07	7,90	8,37	8,66	9,13
GENIL	64,47	63,78	62,77	65,15	65,48	66,17	67,18	67,87	TTKOM	22,75	22,29	21,47	23,22	23,57	24,03	24,85	25,31
GESAN	99,03	94,97	91,23	103,10	102,77	106,83	110,57	114,63	TTRAK	866,13	851,67	822,73	880,60	895,07	909,53	938,47	952,93
GLYHO	13,63	13,25	12,97	14,00	13,91	14,29	14,57	14,95	TUKAS	9,11	9,03	8,89	9,18	9,25	9,33	9,47	9,55
GSDHO	4,61	4,56	4,47	4,66	4,70	4,75	4,84	4,89	TUPRS	166,20	162,70	158,70	169,70	170,20	173,70	177,70	181,20
GUBRF	345,73	342,77	337,03	348,70	351,47	354,43	360,17	363,13	TURSG	33,86	32,66	31,44	35,06	35,08	36,28	37,50	38,70
GWIND	34,75	33,93	32,91	35,56	35,77	36,59	37,61	38,43	ULKER	93,92	90,08	88,17	97,75	95,83	99,67	101,58	105,42
HALKB	15,29	15,15	14,90	15,44	15,54	15,68	15,93	16,07	ULUUN	34,15	33,65	32,71	34,66	35,09	35,59	36,53	37,03
HEKTS	24,44	23,12	22,22	25,76	25,34	26,66	27,56	28,88	VAKBN	13,86	13,56	13,29	14,15	14,13	14,43	14,70	15,00
IPEKE	43,81	42,83	41,21	44,80	45,43	46,41	48,03	49,01	VESBE	16,70	16,41	16,00	16,99	17,11	17,40	17,81	18,10
ISCTR	24,14	23,54	22,38	24,74	25,30	25,90	27,06	27,66	VESTL	63,05	62,30	60,90	63,80	64,45	65,20	66,60	67,35
ISDMR	40,80	40,14	38,96	41,46	41,98	42,64	43,82	44,48	YKBNK	16,90	16,73	16,46	17,08	17,17	17,34	17,61	17,78
ISGYO	22,96	21,86	20,98	24,06	23,84	24,94	25,82	26,92	YYLGD	22,70	21,90	21,18	23,50	23,42	24,22	24,94	25,74
IZMDC	7,34	7,25	7,09	7,42	7,50	7,59	7,75	7,84	ZOREN	5,08	4,75	4,51	5,41	5,32	5,65	5,89	6,22

Kod	14	50	RSI	StochS	MACD	CCI	Kod	14	50	RSI	StochS	MACD	CCI
	Günlük H.O.	Günlük H.O.						Günlük H.O.	Günlük H.O.				
AEFES	●	●	●	●	●	●	KARSN	●	●	●	●	●	●
AGHOL	●	●	●	●	●	●	KCAER	●	●	●	●	●	●
AKBNK	●	●	●	●	●	●	KCHOL	●	●	●	●	●	●
AKFGY	●	●	●	●	●	●	KERVT	●	●	●	●	●	●
AKSA	●	●	●	●	●	●	KLRHO	●	●	●	●	●	●
AKSEN	●	●	●	●	●	●	KMPUR	●	●	●	●	●	●
ALARK	●	●	●	●	●	●	KONTR	●	●	●	●	●	●
ALBRK	●	●	●	●	●	●	KORDS	●	●	●	●	●	●
ALGYO	●	●	●	●	●	●	KOZAA	●	●	●	●	●	●
ALKIM	●	●	●	●	●	●	KOZAL	●	●	●	●	●	●
ARCLK	●	●	●	●	●	●	KRDMD	●	●	●	●	●	●
ASELS	●	●	●	●	●	●	KZBGY	●	●	●	●	●	●
ASUZU	●	●	●	●	●	●	MAVI	●	●	●	●	●	●
AYDEM	●	●	●	●	●	●	MGROS	●	●	●	●	●	●
BAGFS	●	●	●	●	●	●	NTHOL	●	●	●	●	●	●
BASGZ	●	●	●	●	●	●	ODAS	●	●	●	●	●	●
BERA	●	●	●	●	●	●	OTKAR	●	●	●	●	●	●
BIMAS	●	●	●	●	●	●	OYAKC	●	●	●	●	●	●
BIOEN	●	●	●	●	●	●	PETKM	●	●	●	●	●	●
BRYAT	●	●	●	●	●	●	PGSUS	●	●	●	●	●	●
BUCIM	●	●	●	●	●	●	PSGYO	●	●	●	●	●	●
CCOLA	●	●	●	●	●	●	SAHOL	●	●	●	●	●	●
CEMTS	●	●	●	●	●	●	SASA	●	●	●	●	●	●
CIMSA	●	●	●	●	●	●	SELEC	●	●	●	●	●	●
DOAS	●	●	●	●	●	●	SISE	●	●	●	●	●	●
DOHOL	●	●	●	●	●	●	SKBNK	●	●	●	●	●	●
ECILC	●	●	●	●	●	●	SMRTG	●	●	●	●	●	●
EGEEN	●	●	●	●	●	●	SNGYO	●	●	●	●	●	●
EKGYO	●	●	●	●	●	●	SOKM	●	●	●	●	●	●
ENJSA	●	●	●	●	●	●	TAVHL	●	●	●	●	●	●
ENKAI	●	●	●	●	●	●	TCELL	●	●	●	●	●	●
ERBOS	●	●	●	●	●	●	THYAO	●	●	●	●	●	●
EREGL	●	●	●	●	●	●	TKFEN	●	●	●	●	●	●
EUREN	●	●	●	●	●	●	TKNSA	●	●	●	●	●	●
FENER	●	●	●	●	●	●	TMSN	●	●	●	●	●	●
FROTO	●	●	●	●	●	●	TOASO	●	●	●	●	●	●
GARAN	●	●	●	●	●	●	TSKB	●	●	●	●	●	●
GESAN	●	●	●	●	●	●	TSPOR	●	●	●	●	●	●
GLYHO	●	●	●	●	●	●	TTKOM	●	●	●	●	●	●
GSDHO	●	●	●	●	●	●	TTRAK	●	●	●	●	●	●
GUBRF	●	●	●	●	●	●	TUKAS	●	●	●	●	●	●
GWIND	●	●	●	●	●	●	TUPRS	●	●	●	●	●	●
HALKB	●	●	●	●	●	●	TURSG	●	●	●	●	●	●
HEKTS	●	●	●	●	●	●	ULKER	●	●	●	●	●	●
IPEKE	●	●	●	●	●	●	VAKBN	●	●	●	●	●	●
ISCTR	●	●	●	●	●	●	VESBE	●	●	●	●	●	●
ISDMR	●	●	●	●	●	●	VESTL	●	●	●	●	●	●
ISFIN	●	●	●	●	●	●	YKBNK	●	●	●	●	●	●
ISGYO	●	●	●	●	●	●	YYLGD	●	●	●	●	●	●
JANTS	●	●	●	●	●	●	ZOREN	●	●	●	●	●	●