

Endeks	%	Değer	Pariteler	%	Değer	Y. Dışı Vadeli	%	Değer			
BIST100	↑	1,94	3458,0	DolarTL	↓	-0,02	18,57	S&P500	↓	-0,49	3784,75
BIST30	↑	1,87	3789,6	EuroTL	↓	-0,17	18,52	Altın Ons/\$	↓	-0,35	1720,38
BIST30 Y.Vade	↑	0,62	3924,3	EuroDolar	↓	-0,13	1,00	Ham Petrol	↓	-0,1	85,67

KAP Haberleri

- ☀ **AKSGY**, İstanbul-Kadıköy'deki arsası üzerine toplam 9 adet bağımsız bölümden müteşekkil bir projenin anahtar teslimi niteliğinde olmak üzere inşa edilerek AKSGY'ye 3 adet dükkan niteliğinde bağımsız bölümün teslim edilmesi ve buna ilaveten 97 milyon TL ödenmesini içeren sözleşmeyi yüklenici firma ile imzaladı. AKSGY'nin son 4 çeyrek hasılatı 592 milyon TL'di. (P.Değ: 2,8 Milyar TL, F/K: 0,8)
- ☀ **AKFGY**, Muğla-Bodrum-Yalıkavak'TAKİ 22,197 m²'lik arsa üzerinde yapılması planlanan villa projesi ile ilgili müteahhit olarak Akfen İnşaat A.Ş ile %12 müteahhitlik kârı üzerinden sözleşme yapılmasına karar verildi. Yalıkavak'ta yapılması planlanan villaların satışından elde edilecek gelirin ve kârın finansal tablolara pozitif etkisi öngörülmektedir. (P.Değ: 4,1 Milyar TL, F/K: 2,0)
- ☀ **DERHL**'in kullandığı ana üretim, dağıtım ve pazarlama markası olan EZ Emiliano Zapata'nın tescili ve kullanılmasını engellemesi amacıyla Consitex S.A. tarafından açılan dava DERHL'in lehine sonuçlandı. Böylece, DERHL EZ Emiliano Zapata markayı tescil edebilecek ve kullanabilecek haline geldi. DERHL'in tazminat talebi davası devam ediyor. (P.Değ: 0,3 Milyar TL, F/K: 5,0)
- ☀ **EKGYO**, yüklenici Cevahir Yapı A.Ş. ve HB Grup Ltd. ile "İstanbul Avcılar Firuzköy 2. Etap" arsa satışı karşılığı gelir paylaşımı sözleşmesi imzaladı. Arsa satışı karşılığı toplam geliri 4,75 milyar TL olarak değerlendirmiş olup EKGYO 1,66 milyar TL elde edecek. EKGYO'nun son 4 çeyrek hasılatı 7,44 milyar TL'di.
- ☀ **EKGYO**, "İstanbul Beykoz Tokatköy 1. Etap"ın yer teslimini yüklenici TURGUT Müteahhitlik A.Ş.'ye gerçekleştirdi. (P.Değ: 16,0 Milyar TL, F/K: 7,5)
- ☀ **EKGYO**, yüklenici CENT Yapı A.Ş. ile "İstanbul Beykoz Tokatköy 2. Etap" altyapı ve çevre düzenleme işi için 890 milyon TL bedelli sözleşmesi imzaladı.
- ☀ **NTHOL**, bağlı ortaklığı Merit Kıbrıs Turizm'in sahip olduğu Gıme'de yapılan Merit Royal Diamond Hotel tam kapasite çalışmaya başladı. Otel, **MERIT** tarafından işletilmektedir. (NTHOL: P.Değ: 5,6 Milyar TL, F/K: 5,6), (MERIT: P.Değ: 0,8 Milyar TL, F/K: 80,1)
- ☀ **OSTIM**, %50 bağlı ortaklığı Meksis A.Ş.'nin gayrimenkul alımı yapmak üzere kullanmış olduğu 60 milyon TL değerindeki banka kredisinin kefilisi oldu. (P.Değ: 0,3 Milyar TL, F/K: 7,8)

KAP Haberleri

- ☀ **YEOTK**, Birleşik Krallık'ta kurulu Ryse Enerji Ltd arasında, Birleşik Krallık'ta yenilenebilir enerji alanında faaliyet göstermek amacıyla ReY Energy Ltd ünvanlı şirket kurulması için sözleşme imzaladı. YEOTK'in ortaklıktaki payı %50'dir. (P.Değ: 2,6 Milyar TL, F/K: 36,5)
- ☀ **ZOREN**, %100 hissedarlığında 130.000.000 TL sermaye payı ile jeotermal santraller de dahil olarak her türlü yenilenebilir enerji kaynaklarına dayalı elektrik enerjisi üretim, buhar ve ısı tesislerini kurmak amacıyla "Alkan Jeotermal Enerji Elektrik Üretimi A.Ş. ünvanlı bir şirket kurulmasına karar verdi. (P.Değ: 10,8 Milyar TL, F/K: -)

Tedbir Kararları

- ☀ Açığa satış yapılabilen BIST 50 Endeksinde yer alan paylarda 14.09.2022 ile 04.10.2022 arasında uygulanan «yukarı adım kuralı» 05.10.2022 tarihinden itibaren **ISGYO** ve **TSKB** payları dışında uygulanmayacak. ISGYO ve TSKB paylarında uygulanan «yukarı adım kuralı» ikinci duyuruya kadar uygulanmaya devam edilecek.
- ☀ **DERHL**, **SUWEN** payları VBTS kapsamında 05.10.2022 seans başından 04.11.2022 seans sonuna kadar açığa satışa ve kredili işlemlere konu edilemeyecek.

Önemli Haberler

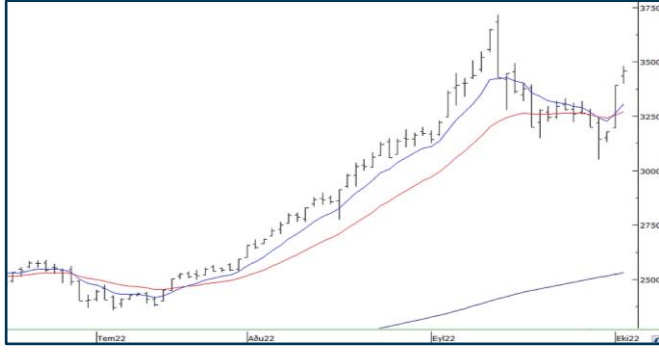
- ☀ Bugün OPEC+'ın toplantısı gerçekleşecek. Daha önce yansıyan haberler toplantıda 1 milyon varillik üretim kesintisi olacağı yönündeyken, son gelen haberler bu kesintinin 2 milyon varile çıkabileceğine işaret etti. Toplantı öncesinde WTI ham petrol 86\$, Brent ise 91\$ üzerinde işlem görüyor.
- ☀ ABD'de dün açıklanan rapor, yeni iş imkanların 2020'den bu yana en düşük seviyeye indiğini gösterdi. Açıklanan bu veri, Fed'in agresif faiz artırımının hızını azaltabileceğine dair beklentisi yaratırken piyasaları olumlu etkiledi. Tatil sebebiyle Çin Borsasının kapalı olduğu günü, diğer Asya hisse endeksleri artıda seyrediyor.

☀ Seans öncesi ve seans içerisinde açıklanan haberler

☀ Seans sonrası açıklanan haberler

Yasal Uyarı: Burada yer alan yatırım bilgi, yorum ve tavsiyeleri yatırım danışmanlığı kapsamında değildir. Yatırım danışmanlığı hizmeti, yetkili kuruluşlar tarafından kişilerin risk ve getiri tercihleri dikkate alınarak kişiye özel sunulmaktadır. Burada yer alan yorum ve tavsiyeler ise genel niteliktedir. Bu tavsiyeler mali durumunuz ile risk ve getiri tercihlerinize uygun olmayabilir. Bu nedenle, sadece burada yer alan bilgilere dayanarak yatırım kararı verilmesi beklentilerinize uygun sonuçlar doğurmayabilir.

BIST100 Teknik Analiz



Bist100 endeksi Salı gününü %1,94 yükselişle 3458 puanda tamamladı.

Endeks, ilk denemesinde 3460 direnci üzerinde kalıcı olmadı.

3460 direnci aşılabılırsa endeks 3540 ve 3630 dirençlerine doğru ilerleyişini sürdürecektir.

Geri çekilmelerde 3360 yatay trendi ve 8 günlük ortalama (3310) destekleri takip edilebilir.

8 günlük ortalama desteği (3310) aşağı kırılmadığı sürece sahip olunan hisse pozisyonlarının korunmasını öneriyoruz.

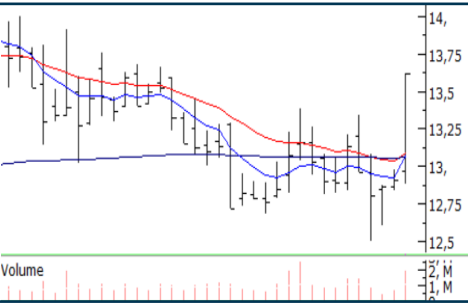
VIOP30 Teknik Analiz



Ekim vade Endeks30 sözleşmesi dün gün içinde birkaç kez eksiye geçse de günü sınırlı yukarıda kapattı. Sert bir yükselişin hemen ardından gelen bu kararsız hareket teknik açıdan olumsuz olsa da kısa vadeli ortalamaların belirlediği 3750 desteği aşağı kırılmadığı sürece yukarı trend gücünü koruyacağından ağırlıklı olarak uzun pozisyonda kalmak gerekir.

Bugün için ilk desteğin 3910'da oluşmasını bekliyoruz. 3910 altında sarkmalarda 3850 desteğini hedefleyen gün içi kısa pozisyon alınabilir. Sözleşme kısa vadeli ortalamayı aşağı kırmadığı sürece kısa pozisyonların sadece gün içi düşünülmesini öneriyoruz.

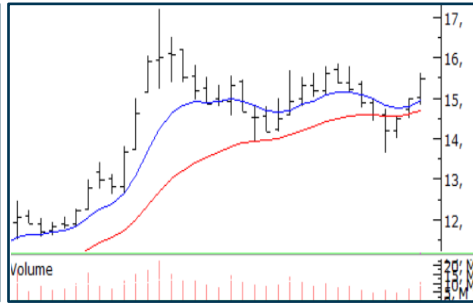
Teknik Analiz Hisse Önerileri



ARENA

Düşen trend kanalı direncini aşarak hareketli ortalamaları üzerinde kapanış alan ARENA artan işlem hacmi ile dikkat çekiyor.

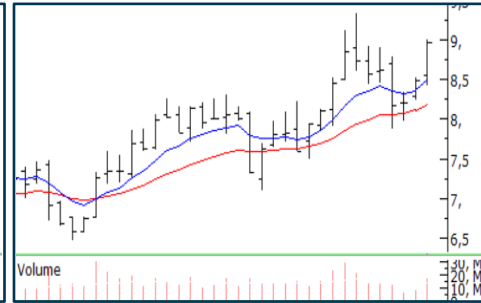
Hedef Fiyat: 14,10 TL, 15,00 TL
Zarar Kes: 13 TL



GWIND

Yeniden kısa vadeli ortalamaları üzerine kapanış alan GWIND düzeltmesini tamamlayarak olumlu trendini sürdürmeyi deniyor.

Hedef Fiyat: 16,10 TL, 17,10 TL
Zarar Kes: 14,80 TL



KERV T

8 TL'den destek bulan KERV T yükselen dip görüntüsü oluşturarak olumlu trendini sürdürüyor.

Hedef Fiyat: 9,44 TL, 10,00 TL
Zarar Kes: 8,70 TL

Phillip Portföy Yatırım Fonları

Yatırım Fonu Nedir?

Yatırım fonları, birçok bireysel yatırımcının parasının bir havuzda toplandığı ve onlar adına portföy yönetiminin yapıldığı finansal enstrümanlardır. Fonlar, yatırımcının belirlediği farklı risk ve getiri beklentilerine göre değerlendirilirken; hisse senedi, tahvil, repo, kıymetli madenler, emtia ve mevduat gibi farklı araçlar üzerinden değerlendirilmektedir.

Yatırım Fonları Nasıl Alınır?

TEFAS'da işlem gören tüm yatırım fonlarını öncelikle PhillipCapital'de yer alan hesabınız üzerinden alabilir veya hesap açarak kolayca erişim sağlayabilirsiniz. Buna ek olarak Türkiye'deki her banka ve aracı kurum platformlarından alım-satım gerçekleştirilebilir.

PPB / PHILLIP PORTFÖY BİRİNCİ HİSSE SENEDİ FONU

- Fon toplam değerinin en az %80'i devamlı olarak yerli ihraççıların hisse senetlerine yatırılır. Yatırım yapılacak sermaye piyasası araçlarının seçiminde, temel analize dayalı yöntemler kullanarak gelecekte büyüme ve karlılık artışı vadeden, yeni yatırım iştahına sahip ve getirilerini küçük ortaklarıyla paylaşımına açık, yatırımcı dostu yönetimlerce idare edilen şirketlerin hisselerine, teknik analiz yöntemleriyle alım satım seviyeleri tespit edilerek yatırım yapılır.

Birim Pay Fiyatı	1,981763
Günlük Getiri (%)	2,69%
Yılbaşından bu yana (%)	105,72%
Fon alış valörü	T+1
Fon Satış valörü	T+2

PPS / PHILLIP PORTFÖY BİRİNCİ SERBEST FON

- Fon, yerli ve yabancı para ve sermaye araçlarının spot ve vadeli fiyatlarının, gün içi fiyat dalgalanmalarından doğan arbitraj fırsatlarını kullanarak yatırımcılarına getiri sağlamayı amaçlar. Fon bu fırsatları değerlendirirken risklerini uygun gördüğü yüksek korelasyonlu yurt içi ve yurt dışı finansal ürünler yardımıyla hedge eder.
- Yatırımcıların fondan maksimum verimi almaları için yatırım vadelerini 6 ay ve üzerinde tutmaları tavsiye olunur.*

Birim Pay Fiyatı	1,091656
Günlük Getiri (%)	0,04%
Halka Arz Getiri (%)	9,17%
Fon alış valörü	T+1
Fon Satış valörü	T+2

Fon Portföyündeki Varlıklar: BIST payları ve VIOP sözleşmeleri

PJL / PHILLIP PORTFÖY PARA PİYASASI FONU

- Fon portföyünün tamamı devamlı olarak, vadesine en fazla 184 gün kalmış, likiditesi yüksek para ve sermaye piyasası araçlarından oluşacak ve Fon portföyünün günlük olarak hesaplanan ağırlıklı ortalama vadesi en fazla 45 gün olacaktır.

Birim Pay Fiyatı	1,195933
Günlük Getiri (%)	0,051%
Yılbaşından bu yana (%)	14,07%
Fon alış valörü	T+0
Fon Satış valörü	T+0

Fon Portföyündeki Varlıklar: Borçlanma Senetleri %52,64, T.Repo %20,76, TPP %19,36, Mevduat %4,79, Özel Sektör Kira Sertifikası %2,45

Yasal Uyarı: Burada yer alan yatırım bilgi, yorum ve tavsiyeleri yatırım danışmanlığı kapsamında değildir. Yatırım danışmanlığı hizmeti, yetkili kuruluşlar tarafından kişilerin risk ve getiri tercihleri dikkate alınarak kişiye özel sunulmaktadır. Burada yer alan yorum ve tavsiyeler ise genel niteliktedir. Bu tavsiyeler mali durumunuz ile risk ve getiri tercihlerinize uygun olmayabilir. Bu nedenle, sadece burada yer alan bilgilere dayanarak yatırım kararı verilmesi beklentilerinize uygun sonuçlar doğurmayabilir.

Kod	14	50	RSI	StochS	MACD	CCI	Kod	14	50	RSI	StochS	MACD	CCI
	Günlük H.O.	Günlük H.O.						Günlük H.O.	Günlük H.O.				
AEFES	●	●	●	●	●	●	KARSN	●	●	●	●	●	●
AGHOL	●	●	●	●	●	●	KARTN	●	●	●	●	●	●
AKBNK	●	●	●	●	●	●	KCHOL	●	●	●	●	●	●
AKFGY	●	●	●	●	●	●	KONTR	●	●	●	●	●	●
AKSA	●	●	●	●	●	●	KORDS	●	●	●	●	●	●
AKSEN	●	●	●	●	●	●	KOZAA	●	●	●	●	●	●
ALARK	●	●	●	●	●	●	KOZAL	●	●	●	●	●	●
ALBRK	●	●	●	●	●	●	KRDMD	●	●	●	●	●	●
ALGYO	●	●	●	●	●	●	LOGO	●	●	●	●	●	●
ALKIM	●	●	●	●	●	●	MAVI	●	●	●	●	●	●
ARCLK	●	●	●	●	●	●	MGROS	●	●	●	●	●	●
ASELS	●	●	●	●	●	●	NTHOL	●	●	●	●	●	●
AYDEM	●	●	●	●	●	●	NUGYO	●	●	●	●	●	●
BAGFS	●	●	●	●	●	●	ODAS	●	●	●	●	●	●
BASGZ	●	●	●	●	●	●	OTKAR	●	●	●	●	●	●
BERA	●	●	●	●	●	●	OYAKC	●	●	●	●	●	●
BIMAS	●	●	●	●	●	●	PETKM	●	●	●	●	●	●
BRYAT	●	●	●	●	●	●	PGSUS	●	●	●	●	●	●
BUCIM	●	●	●	●	●	●	PRKAB	●	●	●	●	●	●
CCOLA	●	●	●	●	●	●	PSGYO	●	●	●	●	●	●
CEMTS	●	●	●	●	●	●	QUAGR	●	●	●	●	●	●
CIMSA	●	●	●	●	●	●	SAHOL	●	●	●	●	●	●
DEVA	●	●	●	●	●	●	SASA	●	●	●	●	●	●
DOAS	●	●	●	●	●	●	SELEC	●	●	●	●	●	●
DOHOL	●	●	●	●	●	●	SISE	●	●	●	●	●	●
ECILC	●	●	●	●	●	●	SKBNK	●	●	●	●	●	●
EGEEN	●	●	●	●	●	●	SMRTG	●	●	●	●	●	●
EKGYO	●	●	●	●	●	●	SNGYO	●	●	●	●	●	●
ENJSA	●	●	●	●	●	●	SOKM	●	●	●	●	●	●
ENKAI	●	●	●	●	●	●	TAVHL	●	●	●	●	●	●
ERBOS	●	●	●	●	●	●	TCELL	●	●	●	●	●	●
EREGL	●	●	●	●	●	●	THYAO	●	●	●	●	●	●
FROTO	●	●	●	●	●	●	TKFEN	●	●	●	●	●	●
GARAN	●	●	●	●	●	●	TMSN	●	●	●	●	●	●
GENIL	●	●	●	●	●	●	TOASO	●	●	●	●	●	●
GESAN	●	●	●	●	●	●	TRGYO	●	●	●	●	●	●
GLYHO	●	●	●	●	●	●	TSKB	●	●	●	●	●	●
GOZDE	●	●	●	●	●	●	TSPOR	●	●	●	●	●	●
GSDHO	●	●	●	●	●	●	TTKOM	●	●	●	●	●	●
GUBRF	●	●	●	●	●	●	TTRAK	●	●	●	●	●	●
GWIND	●	●	●	●	●	●	TUKAS	●	●	●	●	●	●
HALKB	●	●	●	●	●	●	TUPRS	●	●	●	●	●	●
HEKTS	●	●	●	●	●	●	TURSG	●	●	●	●	●	●
IPEKE	●	●	●	●	●	●	ULKER	●	●	●	●	●	●
ISCTR	●	●	●	●	●	●	VAKBN	●	●	●	●	●	●
ISDMR	●	●	●	●	●	●	VESBE	●	●	●	●	●	●
ISFIN	●	●	●	●	●	●	VESTL	●	●	●	●	●	●
ISGYO	●	●	●	●	●	●	YATAS	●	●	●	●	●	●
ISMEN	●	●	●	●	●	●	YKBNK	●	●	●	●	●	●
JANTS	●	●	●	●	●	●	YYLGD	●	●	●	●	●	●

Yasal Uyarı: Burada yer alan yatırım bilgi, yorum ve tavsiyeleri yatırım danışmanlığı kapsamında değildir. Yatırım danışmanlığı hizmeti, yetkili kuruluşlar tarafından kişilerin risk ve getiri tercihleri dikkate alınarak kişiye özel sunulmaktadır. Burada yer alan yorum ve tavsiyeler ise genel niteliktedir. Bu tavsiyeler mali durumunuz ile risk ve getiri tercihlerinize uygun olmayabilir. Bu nedenle, sadece burada yer alan bilgilere dayanarak yatırım kararı verilmesi beklentilerinize uygun sonuçlar doğurmayabilir.