

1 Ekim 2024

Açılıştan Kapanışa Piyasalar

BIST	Kapanış 30.09.2024	Günlük Değişim	Yurt Dışı Piyasalar	30.09.2024 (18:10)	01.10.2024 (07:55)	BIST Kapanış Sonrası Değişim
BIST 100	9.666	-1,14%	S&P 500 Vadeli	5.792	5.811	0,33%
BIST 30	10.780	-0,99%	Euro Stoxx 50 CFD	5,01	5,02	0,08%
BIST Banka	14.400	-1,13%	ABD 10 Yıllık (bps)	3,77	3,78	1
BIST Sanayi	12.819	-0,78%	Brent	72,25	71,80	-0,62%
BIST 30 Yakın Vade	11.155	-0,91%	Ons Altın	2.634	2.639	0,19%
Türkiye 2 Yıllık (bps)	39,52	-37	USDTRY	34,18	34,18	0,00%
Türkiye 10 Yıllık (bps)	28,40	-5	Nikkei 225	37,845	38,660	2,15%

Önemli Haberler

- BDDK verilerine göre, Ocak-Ağustos döneminde bankacılık sektörünün net kârı 350,6 milyar TL'den bir önceki yılın aynı dönemine göre %9,2 artış kaydederek 382,8 milyar TL'ye yükseldi.
- Türk-İş'in Açlık ve Yoksulluk Sınırı Araştırması'nın Eylül sonuçlarına göre aylık mutfak enflasyonu bir önceki aya göre %2,90 ile dört ayın en yüksek seviyesine çıktı. Yıllık artış ise yüzde 48,72 olarak kaydedildi.
- Kabine toplantısının ardından açıklamalarda bulunan Cumhurbaşkanı Erdoğan, Özel sektör için yerel kalkınma hamlesi teşvik programını önümüzdeki haftalarda ilan edileceğini belirtti. Erdoğan fiyat artışları için de, "Fiyat köpüğünün yavaş yavaş ortadan kalktığını görüyoruz. Önümüzdeki dönemde bu daha da hızlanacaktır" ifadelerini kullandı.
- NABE etkinliğinde konuşan Fed Başkanı Powell, Fed'in hızlı faiz indirimleri konusunda acele etmeyeceğini söyledi. Powell, "Fed para politikasında daha nötr bir duruşa zaman içinde geçecek. Yetkililer verilerin bütünlüğüne odaklanacaktır" diye konuştu.
- AMB Başkanı Christine Lagarde Avrupa Parlamentosu'nda yaptığı konuşmada enflasyonun kontrol altına alınacağı konusunda daha iyimser olduklarını söyledi.
- Almanya'da enflasyon Şubat 2021'den bu yana ilk kez Avrupa Merkez Bankası'nın yüzde 2'lik hedefinin altına indi.

Ekonomik Takvim

	Veri	Beklenti	Önceki
16:45	ABD, S&P Küresel ABD Üretim PMI (Eylül)	47.0	47.9
17:00	ABD, ISM Üretim İstihdamı (Eylül)	47.0	46,0
17:00	ABD, ISM Üretim PMI (Eylül)	47,6	47,2
17:00	ABD, ISM Üretim Fiyatları (Eylül)	53,5	54,0
17:00	ABD, JOLTs İş İlanları (Ağustos)	7.640 Milyon	7.673 Milyon

*Kaynak: Investing

Hak Kullanımları

- QNBFB** genel kurulu bugün gerçekleştirilecektir.
- ESCAR, SOKM** kâr payı ödemesi bugün gerçekleştirilecektir.
- OZRDN** sermaye artırımı bugün gerçekleştirilecektir.

Günlük Hisse Önerileri

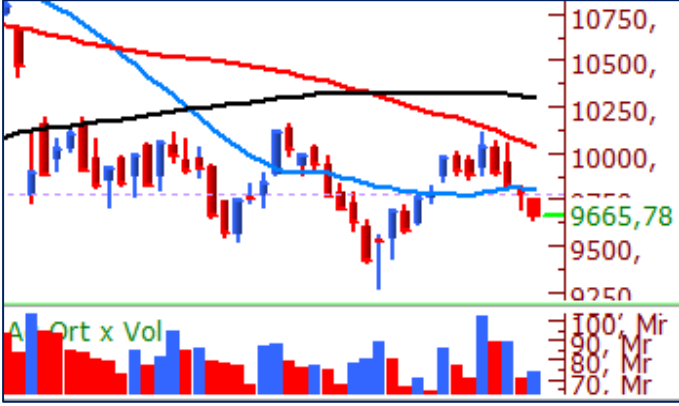
- Günlük hisse önerilerimiz **EREGL, OYAKC** ve **VAKBN**'dir. Öneriler hakkındaki detaylara [buradan](#) ulaşabilirsiniz.

KAP Haberleri

- **ALTNY**, 2Ç24 döneminde 189 milyon TL net kâr açıkladı. Geçen sene aynı dönemde 40 milyon TL zarar açıklamıştı.
- **ALVES**, 2Ç24 döneminde 127 milyon TL zarar açıkladı. Geçen sene aynı dönemde 135,4 milyon TL net kâr açıklamıştı.
- **BAGFS**, 2Ç24 döneminde 209,6 milyon TL net kâr açıkladı. Geçen sene aynı dönemde 801,4 milyon TL zarar açıklamıştı.
- **BIENY**, 2Ç24 döneminde 90,5 milyon TL net kâr açıkladı. Geçen sene aynı dönemde 82 milyon TL zarar açıklamıştı.
- **BTCIM**, 2Ç24 döneminde 284,6 milyon TL net kâr açıkladı. Geçen sene aynı dönemde 1,2 milyar TL zarar açıklamıştı.
- **CANTE**, 2Ç24 döneminde 178,1 milyon TL zarar açıkladı. Geçen sene aynı dönemde 78 milyon TL net kâr açıklamıştı.
- **ECILC**, 2Ç24 döneminde 342,5 milyon TL zarar açıkladı. Geçen sene aynı dönemde 438 milyon TL net kâr açıklamıştı.
- **ENTRA**, 2Ç24 döneminde 1,56 milyar TL net kâr açıkladı. Geçen sene aynı dönemde 2,4 milyar TL zarar açıklamıştı.
- **INDES**, 2Ç24 döneminde geçen senenin aynı dönemine kıyasla %44,5 düşüşle 92,2 milyon TL net kâr elde etti.
- **ISMEN**, 2Ç24 döneminde geçen senenin aynı dönemine kıyasla %56,5 düşüşle 1,8 milyar TL net kâr elde etti.
- **KARSN**, 2Ç24 döneminde 285,3 milyon TL zarar elde etti. Geçen sene aynı dönemde 270,3 milyon TL zarar açıklamıştı.
- **KERVT**, 2Ç24 döneminde 120 milyon TL net kâr açıkladı. Geçen sene aynı dönemde 549 milyon TL zarar açıklamıştı.
- **KLSE**, 2Ç24 döneminde 721,5 milyon TL zarar açıkladı. Geçen sene aynı dönemde 313,2 milyon TL net kâr açıklamıştı.
- **KOZAA**, 2Ç24 döneminde 23 milyon TL zarar açıkladı. Geçen sene aynı dönemde 280 milyon TL net kâr açıklamıştı.
- **NTHOL**, 2Ç24 döneminde 406 milyon TL net kâr elde etti. Geçen sene aynı dönemde 2,5 milyar TL zarar açıklamıştı.
- **OBAMS**, 2Ç24 döneminde 9,6 milyon TL net kâr açıkladı. Geçen sene aynı dönemde 480 milyon TL zarar açıklamıştı.
- **ODAS**, 2Ç24 döneminde 2,3 milyar TL zarar açıkladı. Geçen sene aynı dönemde 2,0 milyar TL net kâr açıklamıştı.
- **OZKGY**, 2Ç24 döneminde 1,46 milyar TL zarar açıkladı. Geçen sene aynı dönemde 6,2 milyar TL net kâr açıklamıştı.
- **PAPIL**, 2Ç24 döneminde 33,3 milyon TL zarar açıkladı. Geçen sene aynı dönemde 51 milyon TL net kâr açıklamıştı.
- **QUAGR**, 2Ç24 döneminde 842,3 milyon TL zarar açıkladı. Geçen sene aynı dönemde 173 milyon TL net kâr açıklamıştı.
- **REEDR**, 2Ç24 döneminde 369 milyon TL zarar açıkladı. Geçen sene aynı dönemde 337 milyon TL net kâr açıklamıştı.
- **YEOTK**, 2Ç24 döneminde geçen senenin aynı dönemine kıyasla %51,5 düşüşle 41,3 milyon TL net kâr açıkladı.
- **EFORC**, bağlı ortaklığı Efor Gübre Madencilik San.Tic.A.Ş. iç piyasada faaliyet gösteren bir firma ile (KDV hariç) 780.000 USD bedelli METKOK kömür satış sözleşmesi imzaladı.
- **GEREL**, Teknopark'ta yerleşik bir teknoloji yazılım firması ile birlikte Şarj İstasyonlarının işletme ve operasyonel anlamda ihtiyaç duyduğu tüm yazılımların geliştirilmesi ve Fikri Mülkiyet dahil tüm hakları ve kaynak kodları ile birlikte şirkete teslim edilmesine yönelik olarak 700 milyon TL tutarlı anlaşma imzaladı.
- **INVES**, %100 oranında doğrudan bağlı ortaklığı olan İngiltere merkezli Investat Holding Limited'in mevcut 4.000.000 GBP olan sermayesi; tamamı geçmiş yıl karlarından karşılanmak suretiyle 4.000.000 GBP artırımla 8.000.000 GBP'ye çıkarıldı.
- **LKMNH**, ortalama 17,35 TL fiyattan 40.000 adet alış işlemi gerçekleştirildi. Geri Alım programı çerçevesinde gerçekleştirilen işlemle birlikte LOKMAN HEKİM A.Ş. sermayesindeki paylar %1,62'ye ulaştı .
- **MNDRS**, Aliğa RES tesisinde 3 ay süreli süper kapasitör enerji depolama sisteminin test amaçlı kurulması planlandığı ve 2 MWe/2 MWh kapasiteli sistem kurulumunun 2024 yılının üçüncü çeyreğinde tamamlanmasını öngördüğünü duyurmuştu. Deniz yolu taşıması, ara limanların yoğunluğu ve lojistik ekipman eksikliği nedeniyle süreç uzadı ve ilgili ekipmanların ülkemize varışı gecikti. Bu nedenle sistem kurulum çalışmaları 2024 yılı üçüncü çeyreğinde başladı ve %90 oranında tamamlandı. Sistem kurulum çalışmalarının tamamlanmasının ardından Ekim ayı içerisinde test çalışmalarına başlanacak.
- **SOKE**, dağıtılabilir dönem kârı bulunmaması nedeniyle kâr payı dağıtımı yapılmaması kararı genel kurul toplantısında onaylandı.
- **TCELL**, China Development Bank ile toplam 2,46 milyar RMB kredi paketinin ilk dilimi olan 1,23 milyar RMB (yaklaşık 157 milyon Euro karşılığı) tutarlı kredi anlaşması imzaladı.
- **TKFEN**, 51,45-51,40 TL (ağırlıklı ortalama 51,43) fiyatından toplam 10.000 TL nominal değerli TKFEN payları geri alındı. Geri alınan payların nominal değeri 1.078.650 TL'ye ulaşmış olup, şirket sermayesine oranı %0,2915'dir.

*Bültendeki haberler, Kamuyu Aydınlatma Platformu'na bugün saat 08:30'a kadar gelen haberleri kapsamaktadır.

BİST 100 Teknik Analizi



BİST 100 endeksi son işlem gününde 9.643 - 9.757 puan aralığında hareket etti ve %1,14 oranında değer kaybederek 9.665 puandan kapandı. Endekste 24 hisse değer kazanırken 74 hisse değer kaybetti.

Bankacılık sektöründe kâr momentumunun zayıf seyri sektör hisseleri üzerinde sınırlı bir baskıya neden olurken X BANK endeksinin günü %1,13 oranında değer kaybı ile tamamlaması piyasayı da negatif olarak etkiledi. Gün içerisinde 9.757 puanı test eden endekste kapanışın 9.700 bölgesi altında gerçekleşmesini kısa vadede negatif olarak okurken endekste bugün 9.600-9.650 bandının destek seviyesi olarak çalışmasını takip edeceğiz. Tepki alışlarının gelmesi durumunda 9.800 seviyesi üzeri kapanışların önemli olacağını düşünüyoruz.

VIOP 30 Teknik Analizi



Ekim Vadeli Endeks 30 kontratı son işlem gününde 11.101 -11.231 puan aralığında hareket etti ve günü 11.155 puandan tamamladı. Akşam seansı kapanışı ise 11.131 puandan gerçekleşti.

200 günlük ortalamasının belirlediği 11.270 puan seviyesi altında işlem görmeyi sürdüren Ekim vadeli endeks sözleşmesinde kısa vadede bu ortalamanın aşılımadan tepki alışlarının zayıf kalacağı görüşünderiz. Sözleşmede 11.300 seviyesi üzeri kapanışların gelmesi durumunda alım iştahının yeniden artabileceğini ve 11.600 bölgesine kadar yükselişlerin etkili olabileceğini görebiliriz. Sözleşmede geri çekilmelerin devam etmesi durumunda ise 11.000 bölgesini destek bölgesi olarak takip ediyoruz.

Teknik Analiz Hisse Önerileri



EREGL

Demir cevheri fiyatlarının son günlerde yükseliş eğilimi içerisinde olmasının destekleyici bir etken olması ile birlikte pozitif bir fiyatlanmanın etkili olduğu EREGL hissinde dün boşluklu bir açılış izledik. Hissenin önemli ortalamalarının üzerinde işlem görmesini pozitif olarak yorumlarken 52,80 TL bölgesi üzeri tutunmalarda yukarı yönlü ivmenin devam etmesini bekliyoruz.

Hedef Fiyat: 55,15 TL
Zarar Kes: 52,50 TL



OYAKC

Yüksek işlem hacminin desteği ile dün kısa vadeli ortalamasını destek edinerek yükselen ve günü gün içerisinde gördüğü en yüksek seviyede tamamlayan OYAKC hissinde bugün 66,50 TL üzeri tutunmalarda alışların devamı izlenebilir.

Hedef Fiyat: 68,50 TL
Zarar Kes: 65,30 TL



VAKBN

Olumlu havasını korumaya devam eden ve özel bankalardan pozitif ayrılan VAKBN hissinde dün 10 günlük kısa vadeli ortalamanın destek rolü üstlenmesini önemli buluyoruz. Hissede bugün 22,55 TL seviyesi üzeri tutunmaları takip edecekken bu bölge altındaki kapanışlarda 22,00 TL bölgesine doğru kâr realizasyonları görülebilir.

Hedef Fiyat: 23,50 TL
Zarar Kes: 22,50 TL

	PİVOT DESTEKLER			Kapanış	Pivot	PİVOT DİRENÇLER			HİSSELER	PİVOT DESTEKLER			Kapanış	Pivot	PİVOT DİRENÇLER		
	Destek 1	Destek 2	Destek 3			Direnç 1	Direnç 2	Direnç 3		Destek 1	Destek 2	Destek 3			Direnç 1	Direnç 2	Direnç 3
BINHO	359,83	355,92	348,08	363,75	367,67	371,58	379,42	383,33	KARSN	17,00	16,75	16,28	17,25	17,47	17,72	18,19	18,44
ADEL	37,15	36,39	34,93	37,90	38,61	39,37	40,83	41,59	KTLEV	49,21	48,43	47,03	50,00	50,61	51,39	52,79	53,57
AGROT	13,69	13,44	12,96	13,95	14,17	14,42	14,90	15,15	KCAER	39,25	38,67	38,07	39,82	39,85	40,43	41,03	41,61
AKBNK	60,68	59,77	58,33	61,60	62,12	63,03	64,47	65,38	KCHOL	185,17	182,13	180,17	188,20	187,13	190,17	192,13	195,17
AKFGY	2,03	2,00	1,97	2,05	2,06	2,09	2,12	2,15	KONTR	42,30	40,50	38,90	44,10	43,90	45,70	47,30	49,10
AKFYE	18,66	18,43	18,04	18,88	19,05	19,28	19,67	19,90	KONYA	6733,33	6486,67	6203,33	6980,00	7016,67	7263,33	7546,67	7793,33
AKSA	9,08	8,94	8,79	9,22	9,23	9,37	9,52	9,66	KOZAL	22,87	22,51	21,95	23,22	23,43	23,79	24,35	24,71
AKSEN	37,82	37,30	36,44	38,34	38,68	39,20	40,06	40,58	KOZAA	67,52	66,38	65,57	68,65	68,33	69,47	70,28	71,42
ALARK	93,25	92,10	90,95	94,40	94,40	95,55	96,70	97,85	LMKDC	22,44	22,10	21,54	22,78	23,00	23,34	23,90	24,24
ALFAS	51,88	51,17	50,13	52,60	52,92	53,63	54,67	55,38	MAVI	89,58	88,97	88,23	90,20	90,32	90,93	91,67	92,28
ALTNY	95,77	93,28	89,17	98,25	99,88	102,37	106,48	108,97	MIATK	42,54	41,98	40,96	43,10	43,56	44,12	45,14	45,70
AEFES	193,90	191,50	188,40	196,30	197,00	199,40	202,50	204,90	MGROS	444,42	438,83	428,42	450,00	454,83	460,42	470,83	476,42
AGHOL	305,67	299,58	288,67	311,75	316,58	322,67	333,58	339,67	MPARK	322,42	317,83	314,67	327,00	325,58	330,17	333,33	337,92
ANSGR	78,28	76,52	75,63	80,05	79,17	80,93	81,82	83,58	OBAMS	32,23	31,87	31,47	32,60	32,63	32,99	33,39	33,75
ARCLK	142,33	140,37	137,23	144,30	145,47	147,43	150,57	152,53	ODAS	6,32	6,14	5,84	6,49	6,62	6,80	7,10	7,28
ARDYZ	34,82	34,44	33,82	35,20	35,44	35,82	36,44	36,82	OTKAR	437,50	434,50	431,00	440,50	441,00	444,00	447,50	450,50
ASELS	58,75	58,25	57,70	59,25	59,30	59,80	60,35	60,85	OYAKC	65,13	63,77	63,08	66,50	65,82	67,18	67,87	69,23
ASTOR	76,95	75,95	74,75	77,95	78,15	79,15	80,35	81,35	PAPIL	69,70	64,90	61,75	74,50	72,85	77,65	80,80	85,60
BTCIM	170,70	167,20	164,20	174,20	173,70	177,20	180,20	183,70	PGSUS	235,27	231,23	226,77	239,30	239,73	243,77	248,23	252,27
BERA	14,77	14,59	14,27	14,94	15,09	15,27	15,59	15,77	PEKGY	4,59	4,54	4,47	4,63	4,66	4,71	4,78	4,83
BJKAS	5,59	5,48	5,36	5,71	5,71	5,82	5,94	6,05	PETKM	22,51	22,35	22,13	22,66	22,73	22,89	23,11	23,27
BIMAS	489,33	482,42	473,83	496,25	497,92	504,83	513,42	520,33	REEDR	25,14	24,66	23,96	25,62	25,84	26,32	27,02	27,50
BRSAN	460,83	447,92	437,58	473,75	471,17	484,08	494,42	507,33	RGYAS	109,90	106,00	102,50	113,80	113,40	117,30	120,80	124,70
BRYAT	1942,67	1911,33	1864,67	1974,00	1989,33	2020,67	2067,33	2098,67	SAHOL	95,93	94,52	92,13	97,35	98,32	99,73	102,12	103,53
CCOLA	56,28	55,57	54,13	57,00	57,72	58,43	59,87	60,58	SASA	4,23	4,15	4,09	4,30	4,29	4,37	4,43	4,51
CWENE	171,87	169,13	164,17	174,60	176,83	179,57	184,53	187,27	SMRTG	37,89	37,37	36,51	38,40	38,75	39,27	40,13	40,65
CANTE	1,59	1,57	1,55	1,60	1,61	1,63	1,65	1,67	SKBNK	4,30	4,24	4,14	4,35	4,40	4,46	4,56	4,62
CLEBI	1815,00	1795,00	1768,00	1835,00	1842,00	1862,00	1889,00	1909,00	SISE	42,47	41,85	41,29	43,10	43,03	43,65	44,21	44,83
CIMSA	34,58	34,08	33,38	35,08	35,28	35,78	36,48	36,98	SOKM	47,63	47,01	46,29	48,24	48,35	48,97	49,69	50,31
DOHOL	14,97	14,83	14,59	15,12	15,21	15,35	15,59	15,73	HALKB	16,68	16,49	16,36	16,86	16,81	17,00	17,13	17,32
DOAS	216,50	214,10	210,90	218,90	219,70	222,10	225,30	227,70	TSKB	11,63	11,51	11,38	11,74	11,76	11,88	12,01	12,13
ECILC	46,87	45,89	45,41	47,84	47,35	48,33	48,81	49,79	TABGD	136,67	135,33	132,77	138,00	139,23	140,57	143,13	144,47
EGEEN	10633,33	10466,67	10190,83	10800,00	10909,17	11075,83	11351,67	11518,33	TAVHL	245,87	242,03	239,47	249,70	248,43	252,27	254,83	258,67
EKGYO	11,89	11,75	11,56	12,02	12,08	12,22	12,41	12,55	TKFEN	50,30	48,60	46,20	52,00	52,70	54,40	56,80	58,50
ENJSA	58,43	57,62	56,28	59,25	59,77	60,58	61,92	62,73	TOASO	212,67	209,83	206,17	215,50	216,33	219,17	222,83	225,67
ENERY	206,73	202,47	199,43	211,00	209,77	214,03	217,07	221,33	TUKAS	7,11	7,03	6,91	7,18	7,23	7,31	7,43	7,51
ENKAI	44,79	44,27	43,81	45,30	45,25	45,77	46,23	46,75	TCELL	93,98	92,77	91,68	95,20	95,07	96,28	97,37	98,58
EREGL	52,85	52,20	51,60	53,50	53,45	54,10	54,70	55,35	TMSN	124,77	122,53	118,67	127,00	128,63	130,87	134,73	136,97
EUPWR	83,20	81,80	79,60	84,60	85,40	86,80	89,00	90,40	TUPRS	154,00	152,80	150,60	155,20	156,20	157,40	159,60	160,80
FENER	111,50	110,20	107,80	112,80	113,90	115,20	117,60	118,90	THYAO	282,58	280,17	275,58	285,00	287,17	289,58	294,17	296,58
FROTO	907,50	897,00	886,50	918,00	918,00	928,50	939,00	949,50	TTKOM	49,28	48,77	47,73	49,80	50,32	50,83	51,87	52,38
GARAN	120,63	118,87	117,83	122,40	121,67	123,43	124,47	126,23	TTRAK	696,33	686,67	677,33	706,00	705,67	715,33	724,67	734,33
GESAN	40,52	39,74	38,30	41,30	41,96	42,74	44,18	44,96	TURSG	12,14	11,86	11,73	12,41	12,27	12,55	12,68	12,96
GOLTS	422,92	415,08	400,17	430,75	437,83	445,67	460,58	468,42	ULKER	137,83	135,67	131,33	140,00	142,17	144,33	148,67	150,83
GUBRF	200,17	195,83	193,17	204,50	202,83	207,17	209,83	214,17	VAKBN	22,40	21,92	21,60	22,88	22,72	23,20	23,52	24,00
HEKTS	4,34	4,20	4,13	4,47	4,41	4,55	4,62	4,76	VESTL	63,18	61,92	60,08	64,45	65,02	66,28	68,12	69,38
ISCTR	13,89	13,72	13,56	14,06	14,05	14,22	14,38	14,55	VESBE	17,22	17,11	16,95	17,32	17,38	17,49	17,65	17,76
ISMEN	34,87	34,63	34,45	35,10	35,05	35,29	35,47	35,71	YKBNK	30,43	29,93	29,67	30,92	30,69	31,19	31,45	31,95
KLSE	38,50	37,80	36,60	39,20	39,70	40,40	41,60	42,30	YEOTK	158,93	156,37	153,63	161,50	161,67	164,23	166,97	169,53
KRDMD	26,56	26,22	25,66	26,90	27,12	27,46	28,02	28,36	ZOREN	4,18	4,13	4,05	4,23	4,26	4,31	4,39	4,44

Kod	14 Günlük H.O.	50 Günlük H.O.	RSI	StochS	MACD	CCI	Kod	14 Günlük H.O.	50 Günlük H.O.	RSI	StochS	MACD	CCI
AEFES	●	●	●	●	●	●	ISMEN	●	●	●	●	●	●
AGHOL	●	●	●	●	●	●	IZENR	●	●	●	●	●	●
AHGAZ	●	●	●	●	●	●	IZMDC	●	●	●	●	●	●
AKBNK	●	●	●	●	●	●	KARSN	●	●	●	●	●	●
AKCNS	●	●	●	●	●	●	KAYSE	●	●	●	●	●	●
AKFYE	●	●	●	●	●	●	KCAER	●	●	●	●	●	●
AKSA	●	●	●	●	●	●	KCHOL	●	●	●	●	●	●
AKSEN	●	●	●	●	●	●	KLSEK	●	●	●	●	●	●
ALARK	●	●	●	●	●	●	KMPUR	●	●	●	●	●	●
ALBRK	●	●	●	●	●	●	KONTR	●	●	●	●	●	●
ALFAS	●	●	●	●	●	●	KONYA	●	●	●	●	●	●
ARCLK	●	●	●	●	●	●	KORDS	●	●	●	●	●	●
ASELS	●	●	●	●	●	●	KOZAA	●	●	●	●	●	●
ASGYO	●	●	●	●	●	●	KOZAL	●	●	●	●	●	●
ASTOR	●	●	●	●	●	●	KRDMD	●	●	●	●	●	●
BERA	●	●	●	●	●	●	MAVI	●	●	●	●	●	●
BIENY	●	●	●	●	●	●	MGROS	●	●	●	●	●	●
BIMAS	●	●	●	●	●	●	MIATK	●	●	●	●	●	●
BIOEN	●	●	●	●	●	●	ODAS	●	●	●	●	●	●
BOBET	●	●	●	●	●	●	OTKAR	●	●	●	●	●	●
BRSAN	●	●	●	●	●	●	OYAKC	●	●	●	●	●	●
BRYAT	●	●	●	●	●	●	PENTA	●	●	●	●	●	●
BUCIM	●	●	●	●	●	●	PETKM	●	●	●	●	●	●
CANTE	●	●	●	●	●	●	PGSUS	●	●	●	●	●	●
CCOLA	●	●	●	●	●	●	QUAGR	●	●	●	●	●	●
CIMSA	●	●	●	●	●	●	SAHOL	●	●	●	●	●	●
CWENE	●	●	●	●	●	●	SASA	●	●	●	●	●	●
DOAS	●	●	●	●	●	●	SDTTR	●	●	●	●	●	●
DOHOL	●	●	●	●	●	●	SISE	●	●	●	●	●	●
ECILC	●	●	●	●	●	●	SKBNK	●	●	●	●	●	●
ECZYT	●	●	●	●	●	●	SMRTG	●	●	●	●	●	●
EGEEN	●	●	●	●	●	●	SOKM	●	●	●	●	●	●
EKGYO	●	●	●	●	●	●	TATEN	●	●	●	●	●	●
ENERY	●	●	●	●	●	●	TAVHL	●	●	●	●	●	●
ENJSA	●	●	●	●	●	●	TCELL	●	●	●	●	●	●
ENKAI	●	●	●	●	●	●	THYAO	●	●	●	●	●	●
EREGL	●	●	●	●	●	●	TKFEN	●	●	●	●	●	●
EUPWR	●	●	●	●	●	●	TOASO	●	●	●	●	●	●
EUREN	●	●	●	●	●	●	TSKB	●	●	●	●	●	●
FROTO	●	●	●	●	●	●	TTKOM	●	●	●	●	●	●
GARAN	●	●	●	●	●	●	TTRAK	●	●	●	●	●	●
GESAN	●	●	●	●	●	●	TUKAS	●	●	●	●	●	●
GUBRF	●	●	●	●	●	●	TUPRS	●	●	●	●	●	●
GWIND	●	●	●	●	●	●	ULKER	●	●	●	●	●	●
HALKB	●	●	●	●	●	●	VAKBN	●	●	●	●	●	●
HEKTS	●	●	●	●	●	●	VESTL	●	●	●	●	●	●
IPEKE	●	●	●	●	●	●	YEOTK	●	●	●	●	●	●
ISCTR	●	●	●	●	●	●	YKBNK	●	●	●	●	●	●
ISDMR	●	●	●	●	●	●	YYLGD	●	●	●	●	●	●
ISGYO	●	●	●	●	●	●	ZOREN	●	●	●	●	●	●